

# 京都

Kyoto  
Prefectural  
Newsletter

2024年  
[令和6年]

5  
月号

点字版、文字拡大版、音声版を  
ご希望の方はご連絡ください。

本紙の内容を府HP  
でも公開しています。



別冊

京都府 No.56  
議会だより

予算特別委員会を  
開催しました

きょうと府民だより



VOL.517

特集  
1

## 府民の命を守る 看護

持続可能な地域医療のために

特集  
2

千年の歴史に育まれた技と美意識

## 「京もの」の 深みを探る。

クローズアップ京都府

ご相談ください

5月10日から就労について、  
もっと相談しやすくなります!

人権口コミ講座

府警あんぜん広場

暮らしガイド

KYOTO Information



題字:京都府知事 西脇 隆俊  
写真:府立医科大学附属北部医療センターにて



5月12日は「看護の日」

F・ナイチンゲールの誕生日を「国際看護師の日」に定め、看護の心を分かち合う日としています。

看護の日イベント in 京都

5月11日(土)

13時30分～15時30分

所 ゼスト御池地下街(中京区)

- AED体験
- 子ども白衣体験
- ミニコンサートなど



府立看護学校とは

「地域完結型」医療の確立に向けた3年間の課程で、臨床に即した判断・実践能力を培い、地域に必要とされる看護師を育成しています。

所 与謝郡与謝野町字男山455  
TEL 0772-46-3258  
FAX 0772-46-6234



（公社）京都府看護協会からのメッセージ

医療・介護・看取りニーズが変化する中、看護職一人ひとりが存分に専門性と社会的役割を發揮していけるよう、キャリア支援体制を強化し、地域の皆さんの命と暮らしに寄り添う看護提供体制をより強固なものにしてまいります。

会長 豊田 久美子さん



府立看護学校での実習の様子



府立看護学校卒業生に聞きました



高村 樹生さん



櫻井 野乃花さん

府北部地域で40年にわたって看護師の育成と地域医療の質の向上に寄与してきた府立看護学校。今年の3月に同校を卒業した高村さんと櫻井さんにお話を聞きました。

共に京丹後市出身の二人は「人の温もりが感じられて、自然豊かな地元が大好き」と笑顔で話します。府立看護学校では、地元の病院や介護施設、患者

患者さんやご家族の心に寄り添い、信頼される看護師に

さん宅での実習を通じて、あらゆる医療の現場に対応できる力を培ってきました。北部医療センターに隣接し、地域とのつながりが深い学校だからこそ、地域医療の現状を間近で知ることができたといいます。実習の際は、本当に患者さんの役に立っているのか悩むこともありました。が、「いつも来てくれてうれしい」といった言葉に支えられ、人とのつながりが深い地域の魅力を改めて実感したそうです。

二人とも、今年4月から地元の医療機関で働きはじめました。高村さんは、確かな知識と技術で多くの人から信頼される急性期医療を担う看護師を、櫻井さんは、患者さんやそのご家族と長期間にわたって深く関わる慢性期医療を担う看護師を目指し、日々精進しています。



特集1

# 府民の命を守る看護

持続可能な地域医療のために

3年以上の長きに及んだコロナ禍において、看護職の皆さまは、常にご自身が感染リスクに直面する状況下でありながら、日夜、身を挺して患者さんのケアに当たってくださいました。今年元日に発生した能登半島地震においては、府内から多くの看護職の皆さまが現地へ赴き、切迫する被災地の医療を支えてくださいました。この場を借りて厚く御礼を申し上げますとともに、心からの敬意を表します。

団塊世代が全て後期高齢者となる2025年が間近に迫る中、看護に求められるスキルは複雑化し、そのニーズはますます高まるのが想定されています。また、地域による看護人材数の偏在も課題として横たわっています。

こうした課題を解決し、時代の要請に対応できる看護提供体制を充実させるため、人材交流を通じて看護職の皆さまのキャリアアップとワーク・ライフ・バランスの実現を図るなどの取り組みを進めています。

来たるべき超高齢化社会において看護職の皆さまにいつそう活躍していただくため、府はこれからも全力で支援してまいります。

京都府知事 西脇隆俊



地域の看護体制を充実させるための府の取り組み

看護人材交流研修プログラム

急性期病院、地域の回復期や慢性期の病院、訪問看護や介護施設など、多様な施設間での人材交流を促し、看護職のキャリア支援・スキル向上を目指します。

「プログラム内容」

「看護職キャリア支援センター」を（公社）京都府看護協会に設置。キャリアアップを目指したい時や出産・子育て等のライフイベントの際、働き方に応じた人材交流研修の調整等を行います。

たとえば

こんなニーズに応える人材交流研修を実施



急性期病院で勤務しているが、高度急性期・回復期等の病院の現場で学び、勤務先に技術を持ち帰りたい。



地域との連携を見据えた看護を提供するため、在宅・緩和ケアについて実際の現場で学びたい。



助産所で勤務しているが、病院の産科などで多様なケースについて学んでスキルを高めたい。



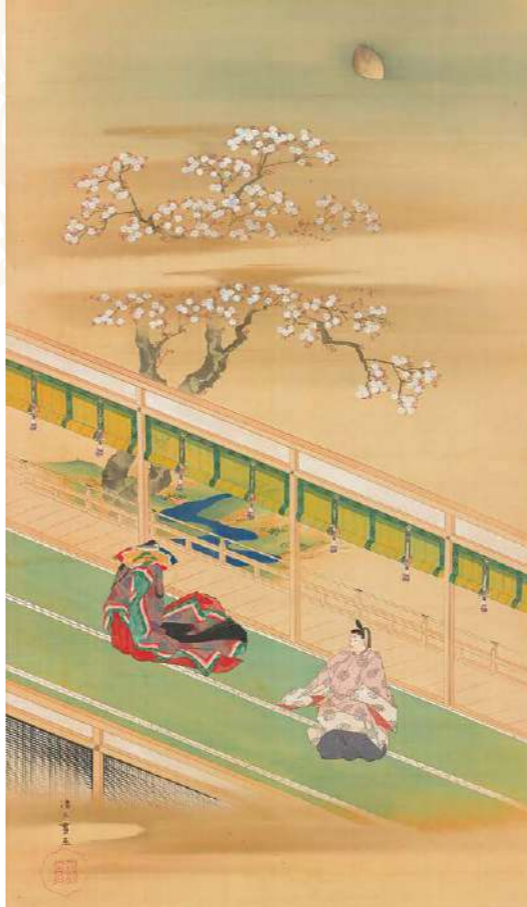
自身の出産・子育て期は施設で働いて、その後は元の職場に復職したい。



千年の歴史に育まれた技と美意識

# 「京もの」の深みを探る。

京都では、長い歴史の中で多様な伝統工芸が生まれ、先人の技と心を守りながら革新を繰り返して、世界に誇るべき産業として今に受け継がれてきました。平安文化が描かれる大河ドラマ『光る君へ』の放送でも注目が集まるこうした伝統の技の数々を、府は「京もの」に指定し、未来へ継承する取り組みを進めています。悠久の時に磨かれた技の奥深さに触れてみませんか。



守住真魚「源氏物語 花宴図」(部分)香雪美術館蔵



## 御簾

みす

平安貴族の住空間を彩る調度品として絵巻物などで目にする御簾は、扉や窓などの建具がない時代の間仕切りとして使われていました。もともと神仏と人の世界を隔てる“結界”としての役割を持ち、今も主に神社やお寺で見ることができます。魔よけの意味で黄色く染めた竹を赤い絹糸で編む技、だんだらに染めた麻の房飾りなど、平安時代そのままの姿で今に伝えられています。

平安時代に扇子の原型「桧扇」が誕生。当時は貴族御用達のアイテムでしたが、長い歴史を経た今、日本の生活に広く根差しています。国内では約90%が京都産。匠の職人が80を超える制作工程を重ねて生み出しています。

## 京扇子

きょうせんす



若手職人「京もの認定工芸士」に聞きました

### 次の世代へ、広い世界へ 御簾の文化を広げていきたい



京の神祇装束調度品(御簾)  
京もの認定工芸士  
みす平 前田平志朗さん



黄染めの竹を編んだ御簾に表と裏から呼吸を合わせて裂(きれ)を縫い付けていく

### 京もの指定工芸品とは

伝統的な技術・技法や意匠、手工業的な方法を用いて作られた京都の工芸品を指定し(現在34品目)、伝統的な技術の保存・継承と、次代を担う人材の育成を図っています。

詳細は  
コチラ



### 若手職人「京もの認定工芸士」とは

次代の伝統産業を担う若手職人の皆さんから作品を募集し、中でも特に技術に優れ、意欲ある方々を「京もの認定工芸士」に認定しています(令和6年3月時点179名)。

詳細は  
コチラ



### KYOTO ARTISTRY

「京もの指定工芸品」の千年の歴史に育まれた技と美意識。それらを受け継ぎ、常に最先端の表現を探求し続ける伝統と文化のものづくりを鑑賞できるギャラリーのようなWebサイト。各工芸品の歴史や、現代の市場ニーズに対応した職人のもづくりも紹介しています。

詳細は  
コチラ



御簾の技を活用したバッグなども開発中



京もの指定工芸品の数々 写真提供: KYOTO ARTISTRY

### 京都が誇る伝統工芸を 世界で存在感を放つ産業に

生活様式や価値観が変化する昨今、京都の伝統産業を取り巻く従来の市場は縮小傾向をたどってきました。しかし、もともと和装分野で発展してきた染織の技や意匠が海外の高級ファッションやインテリア分野で活用されるなど、京都の伝統産業は世界の市場を開拓できる大きな可能性を秘めています。

そうした可能性を広げるため、これまでも府では、産地連携による新商品開発や、「京もの海外常設店」による販路拡大などに取り組んできました。さらに自社の力だけでは商品開発や市場開拓が難しい事業者をサポートする「Kyoto Denzan Biz」を開発して、デザインやブランディング、広報の専門家を配置し、業種の枠を超えたコラボレーションを実現させるなど伴走支援を行っています。

千年の歴史に磨かれた京都の伝統工芸を、世界市場で存在感を放つ産業へと育てるため、これからも全力で取り組んでまいります。



京都府知事  
西脇隆俊



### 現場訪問

学生企画型の就活イベントを開催した皆さんと「行き活きたーク」

西脇知事が府民の皆さんと語り合  
い、頂いたご意見を府政に活かす「行き  
活きたーク」。3月5日には、学生企画  
型の就活イベントを開催した大学生の  
皆さんに、企画・運営を通じて感じたこ  
とを伺い、大学生の府内企業への就職  
促進について意見交換を行いました。



学生企画型  
就活イベントの様子



### 参加者の声

- 地域振興に取り組みたいと思い、この活動に参加。イベントを通じて学生と企業の距離が近くなり、府内企業の魅力をもっと深く知ることができた。
- 京都は福利厚生に力を入れている企業が多いと感じた。こうした魅力をSNSを中心に発信すると、もっと多くの学生に届くのでは。
- 学生の間に、京都で暮らし、働く自分の将来の姿をイメージできれば、府内企業への就職につながるのでは。
- 京都には幅広い分野の企業があるという印象を受けた。子育てしやすい環境の職場が増えれば、府内企業への就職も進むと思う。
- クリエイティブで自由な発想で働く若手社員が多い中小企業と出会った。こうした取り組みをもっとPRしてほしい。



### トークを終えて…

京都には魅力的な企業がたくさんあるということを学生の皆さんに体感いただくことができました。引き続き各大学とも連携し、「学生・大学のまち京都」の魅力の充実を図るとともに、学生の京都企業への就職と職場定着を支援してまいります。

問 広報課

TEL 075-414-4071

FAX 075-414-4075

行き活きたーク

検索

### トピック

「クビアカツヤカミキリ」に注意！

クビアカツヤカミキリは、サクラやモモ、ウメなどの木を食い荒らし、枯らしてしまう特定外来生物です。大阪府、兵庫県、奈良県などの近隣府県で被害が拡大しており、京都府内に侵入した際には、公園、桜並木、農地など多くの場所で被害が予想されています。見つけた場合は踏むなどして殺虫し、下記までお知らせください。サクラをはじめとする京都の樹木を守るためにも、速やかな通報にご協力をお願いします。



幼虫が入り込んだ木からは、フラス(フンと木くずが混ざったもの)が排出

問 自然環境保全課  
TEL 075-414-4706  
FAX 075-414-4705

詳細はこちら



※写真提供：(地独)大阪府立環境農林水産総合研究所

### 知事コラム



Governor's voice



書：西脇 隆俊

新年度が始まって1カ月が過ぎ、新社会人も新入生も次第に新しい生活に慣れてきた頃ではないでしょうか。近年は就職活動が早期に始まるせいか、進学で京都に来てくれた学生たちもあつという間に社会人になっていくように感じられます。府内の学生のうち、府内で就職する人は2割弱ほどで、大半は就職を機に府外へ出るというデータがあります。私の願いは、京都で学んだ学生たちに「京都で暮らし続けたい」

「京都で子育てしたい」と思ってもらえること。また、卒業後に京都を離れた人が再び京都に戻りたくなったとき、胸を張って「おかえりなさい」と言える京都を築くこと。そのために、もっともっと学生たちに京都の深みや多彩な可能性に触れてもらうとともに、よりいっそう産業の創出や魅力の向上を図るべく、さまざまな取り組みを進めてまいります。



# ご 相 談 く だ さ い

令和6年度

府では、いざというときに必要な情報提供や、暮らしの中でのさまざまな相談に対応する無料窓口を設けています。ぜひ、ご活用ください。

※窓口開設日程の年度後半分および変更点は、11月号に掲載します

☎=日時   所=場所   TEL=電話   FAX=ファックス   ✉=Eメールアドレス   HP=ホームページ   対=対象者  
☎=フリーダイヤル   年末年始=12/29~1/3

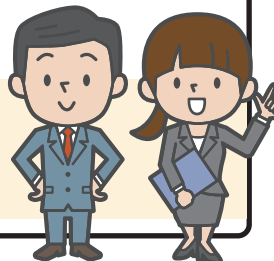
7~10面は  
抜き取って  
ご活用ください



お問い合わせ窓口が  
分からない方は

総合的な窓口・相談 【府民総合案内・相談センター】

TEL 075-411-5000   FAX 075-411-5001   ✉ 411-5000@pref.kyoto.lg.jp  
HP <https://www.pref.kyoto.jp/soudan/>   ☎(月)~(金) 9:00~17:00(祝日、年末年始除く)



## 住宅相談

京都府住宅供給公社住宅相談所(上京区)

TEL 075-432-2011  
FAX 075-432-2049

《一般相談(電話・来所)》  
☎(月)~(金)9:00~12:00、  
13:00~17:00(祝日、年末年始除く)

《専門相談(来所/要予約)》

法律  
☎(木)13:30~16:30  
(第1(木)、祝日、5/23、8/15、10/24、1/23  
除く)

建築  
☎第3(木)13:30~16:30  
(8/21、12/18、3/19除く)

木造住宅耐震化の補助に関する相談

京都府建設交通部建築指導課

TEL 075-414-5346

FAX 075-451-1991

☎(月)~(金)8:30~12:00、13:00~17:15  
(祝日、年末年始除く)

## 府内各地への移住に関する相談

(電話・メール・オンライン・来所/要予約)

京都府移住センター

(上京区・府庁西別館 京都府農業会議内)

TEL 075-441-6624

☎(月)~(金)9:00~17:00

(祝日、年末年始除く)

✉ [f-center@kyoto-iju.jp](mailto:f-center@kyoto-iju.jp)



## 府内外国人住民の生活相談

京都府外国人住民総合相談窓口

(南区・公財)京都府国際センター内)

TEL 075-681-4800(専用ダイヤル)

☎10:00~17:00

(毎週(火)、祝日、年末年始除く)

※電話通訳対応言語(計23言語)=日本語、  
英語、中国語、韓国語・朝鮮語、ベトナム語、フィ  
リピン語、ネパール語、インドネシア語、タイ語、  
ポルトガル語、スペイン語、クメール語(カン  
ボジア語)、ミャンマー語、モンゴル語、ロシ  
ア語、マレー語、シンハラ語、フランス語、ド  
イツ語、イタリア語、ヒンディー語、  
ベンガル語

※ウクライナ語(予約制)



## 人権問題法律相談

(京都府人権リーガルレスキュー隊)

弁護士が、人権問題の法的解決に向けて  
アドバイスを行います

《電話相談》

TEL 075-741-6321

☎第1・3(火)14:00~16:00(1人20分~30分)

《面接相談(来所/要予約)》

京都府庁

TEL 075-414-4271

FAX 075-414-4268

☎第2(火)13:30~16:30

宇治総合庁舎

TEL 0774-21-2101

FAX 0774-21-2106

☎8/27の13:30~16:30

亀岡総合庁舎

TEL 0771-24-8430

FAX 0771-24-4683

☎6/25、10/22の13:30~16:30

舞鶴総合庁舎

TEL 0773-62-2500

FAX 0773-63-8495

☎5/28、9/24の13:30~16:30

峰山総合庁舎

TEL 0772-62-4301

FAX 0772-62-5894

☎7/23の13:30~16:30

《夜間面接相談(来所/要予約)》

京都弁護士会

京都駅前法律相談センター(下京区)

TEL 075-741-6322

☎第3(水)18:00~20:30

※予約は相談日の各日予約受付期間中の9:00~17:00

に電話またはFAXで受け付け(先着順)

(土日、祝日除く)1人40分

※予約受付期間は、相談日の1カ月前

から1週間前の間です。詳細は、

京都人権ナビHPをご確認ください

※その他の人権相談窓口については10面へ



## 税務相談(来所/要予約)

近畿税理士会京都府支部連合会

(中京区・京都税理士会館内)

TEL 075-744-1126

☎(月)(火)(金)13:00~16:00

(祝日、8/9~19、12/22~1/7除く)

※予約は相談希望日の前週から、いずれも平日の

10:00~16:00に電話で受け付け。1日4組、1組30分



暮らし・税・法律



## 消費生活に関する相談

京都府消費生活安全センター(南区・京都テルサ内)

《消費生活相談(電話・来所)》

TEL 075-671-0004

☎(月)~(金)9:00~16:00(祝日、年末年始除く)

《若年者向け消費生活相談専用窓口》

若年消費者はつとダイヤル(電話・来所)

TEL 075-671-0044

☎(月)~(金)9:00~17:00(祝日、年末年始除く)

Under22消費生活相談窓口

SNSを入口としたインターネット相談窓口

※受け付けは24時間

ご相談への回答は(月)~(金)9:00~17:00

(祝日、年末年始除く)



消費者ホットライン

TEL 188(いやや)

※平日は最寄りの消費生活相談窓口を、土日祝日

は国民生活センター休日相談窓口をご案内します

インターネット消費生活相談



LINE簡易チャットボット

(友だち登録が必要です)



悪質商法・不当表示通報サイト



## 法律相談(来所)

各府総合庁舎

▶いずれも☎13:30~16:30

峰山 TEL 0772-62-4301

☎8/15

宮津 TEL 0772-22-2700

☎5/17、7/19、9/20

舞鶴 TEL 0773-62-2500

☎6/17、7/8、8/19、9/9、10/21

福知山 TEL 0773-22-3901

☎5/10

園部 TEL 0771-62-0360

☎7/1

※予約は相談日の3日前いずれも9:00から

電話で受け付け(先着順)(土日、祝日除く)



## 虐待に関する通報(電話)

### 児童相談所虐待対応ダイヤル

TEL 189(いちばやく) 年中無休、24時間対応  
※最寄りの児童相談所につながります

## 子育てや親子関係に関する相談(LINE)

### 親子のための相談LINE

月～金10:00～20:00  
(祝日、年末年始除く)

京都府内(京都市を除く)に在住の子ども、保護者など



## 里親に関する相談(電話・オンライン)

### 京都府家庭支援総合センター 寄り添い支援チーム

TEL 075-531-9650

月～金8:30～17:15(祝日、年末年始除く)  
京都府内(京都市を除く)に在住の方

### 京都府家庭支援総合センター オンライン里親相談会

TEL 075-531-9650

毎月第3金13:00～16:00  
(祝日除く)(1件あたり30分程度)

京都府内(京都市を除く)に在住の方



## 妊娠・出産・不妊(不育含む)に関する相談(電話・来所/来所は要予約)

### きょうと子育てピアサポートセンター 妊娠出産・不妊ほっとコール (南区・京都テルサ内)

TEL 075-692-3449

月～金9:15～13:15、14:00～16:00  
(祝日、年末年始除く)

## 仕事と不妊治療の両立に関する相談

(電話・来所/いずれも要予約)

### きょうと子育てピアサポートセンター 仕事と不妊治療の両立支援コール (南区・京都テルサ内)

年中無休、24時間対応  
Web予約フォームから要予約



## 高齢者・障害者

## 高齢者のための法律相談(電話・来所/要予約)

### 高齢者情報相談センター (中京区・ハートピア京都内)

TEL 075-221-1165 FAX 075-221-1214

5/9・16、6/6・13・20、7/4・11・18、  
8/1・8・15、9/5・12・19、10/3・10・17、  
11/7・14・21、12/5・12・19、1/9・16・23、  
2/6・13・20、3/6・13の  
13:00～16:00(1人30分以内)

## 障害者のための財産管理・権利侵害、施設・職場、成年後見制度等に関する相談

(電話・来所/要予約)

### 京都府障害者相談センター(左京区)

TEL/FAX 075-702-1190

月～金10:00～17:00(祝日、年末年始除く)  
障害のある方やその家族、支援者の方

### 《専門(法律)相談》

所 北山ふれあいセンター(左京区)

5/21、6/18、7/16、8/20、9/17、10/15、  
12/17、1/21、2/18、3/18の13:30～16:30

所 宮津市内

11/19の13:30～16:30

## 体罰に関する相談(電話)

### 京都府教育委員会

TEL 075-612-5013 月～金11:30～18:30

府立学校または府内(京都市を除く)の市町(組合)立学校、幼稚園などに通う子ども、保護者、学校関係者など

## 子どもの福祉相談(電話・来所)

いずれも養護、心身障害、育成、非行などの相談

### 京都府家庭支援総合センター(東山区)

TEL 075-531-9606 FAX 075-531-9610

月～金8:30～17:15(祝日、年末年始除く)  
亀岡市、向日市、長岡京市、南丹市、  
乙訓郡、船井郡在住の方

### 京都府北部家庭支援センター(福知山市)

TEL 0773-22-3623 FAX 0773-22-3746

月～金8:30～17:15(祝日、年末年始除く)  
福知山市、舞鶴市、綾部市、宮津市、  
京丹後市、与謝郡在住の方

### 京都府南部家庭支援センター(宇治市)

TEL 0774-44-3340 FAX 0774-44-3371

月～金8:30～17:15(祝日、年末年始除く)  
宇治市、城陽市、久世郡在住の方

### 京都府南部家庭支援センター京田辺支所

TEL 0774-68-5520 FAX 0774-65-1500

月～金8:30～17:15(祝日、年末年始除く)  
八幡市、京田辺市、木津川市、  
綴喜郡、相楽郡在住の方

### 京都府児童相談所(中京区)

TEL 075-950-0748 FAX 075-950-1618

月～金8:30～17:00(祝日、年末年始除く)  
京都市(南区、伏見区を除く)在住の方

### 京都市第二児童相談所(伏見区)

TEL 075-612-2727 FAX 075-612-2888

月～金8:30～17:00(祝日、年末年始除く)  
南区、伏見区在住の方

## 女性相談

### 京都府男女共同参画センター らら京都(南区)

《女性・労働、女性のためのカウンセリング、  
法律相談(電話・来所/要予約)》

TEL 075-692-3437・3433(予約のみ)

FAX 075-692-3436

月～土10:00～12:00、13:00～18:00  
(祝日、年末年始除く)

《女性の起業・経営相談(来所/要予約)》

TEL 075-692-3433 FAX 075-692-3436

相談日などは要確認(日、祝日、年末年始除く)

### 菱橋ファミリークリニック(上京区)

《夫婦・親子・家族に関するカウンセリング  
(電話・来所/要予約)》

TEL 075-431-9160

月～金10:00～20:00

火～土10:00～17:00  
(祝日、年末年始除く)

### ウィメンズカウンセリング京都(中京区)

《対面でのカウンセリング(要予約)

ワークショップ・グループワークなど》

TEL 075-222-2133(予約のみ)

wcknet2021@gmail.com

月～土10:00～20:00

(祝日、年末年始除く)

### チャットルーム「ここはな」

《リモート相談員によるチャット相談》

※ LINEのアカウントでログイン、  
匿名での相談も可能

月～土19:00～21:00

(年末年始除く)



## 子ども・女性

## 教育相談

### 京都府総合教育センター(伏見区)

### 京都府総合教育センター北部研修所(綾部市)

府立学校または府内(京都市を除く)の市町(組合)立学校、幼稚園などに通う子ども、保護者、学校関係者など

※ 不登校、いじめ、友人関係、学習などの学校生活のこと、家庭内での気かりな行動など、お子さんの教育や子育てについての相談

《電話教育相談 ふれあいすこやかテレフォン》

TEL 075-612-3268・3301

0773-43-0390

年中無休、24時間対応

《来所・巡回教育相談》

月～金10:00～17:00(祝日、年末年始除く)  
予約はふれあいすこやかテレフォンへ

《メール教育相談》

「メール教育相談 京都」で

検索してください

《きょうと不登校相談ダイヤル》

不登校の悩みについて、カウンセラーに相談

TEL 075-585-7588

毎週金13:00～16:30

(8/16・12/27・1/3・3/28除く)

### 京都市教育相談総合センター (こどもパトナ)(中京区)

《カウンセリングセンター(来所/要予約)》

京都市在住または京都市立学校に在籍する小学生から高校生までの子どもおよび保護者

※ 心のケアを要すると思われる気掛かりな点、不登校や友人関係、いじめ、性格や行動、学習や学校生活のことなど、教育上の不安や悩み、子育てについての相談

TEL 075-254-1108

月～金10:00～21:00、

第1・3・5(木)10:00～17:00、

土9:00～17:00

(祝日、12/28～1/4除く)

《日曜不登校相談(来所/要予約)》

京都市在住または京都市立学校に在籍する小学生から高校生までの子どもおよび保護者

TEL 075-254-8107(こども相談総合案内)

月10:00～17:00

(第4日、祝日、12/28～1/4除く)

### こども相談24時間ホットライン

京都市内の高校生までの子どもおよび保護者  
※ 子どもや子育てに関する相談全般

TEL #7333

※ダイヤル回線、IP電話の場合は

075-351-7834

年中無休、24時間対応

### 京都府私学修学支援相談センター(下京区)

府内私立小・中・高校に通う子ども、保護者、  
学校関係者など ※ 教育相談、学習支援

TEL 075-746-4946

月～金9:30～16:30(祝日除く)

## 小児救急医療に関する相談(電話)

### 小児救急でんわ相談全国共通ダイヤル

TEL #8000

※ダイヤル回線、IP電話の場合は

075-661-5596

月～金(日)祝19:00～翌8:00

(土)15:00～翌8:00(祝日、年末年始除く)

### 京(みやこ)あんしんこども館

TEL 075-231-8005

月～金(土)10:00～18:00

(木)12:00～20:00(年末年始除く)

(月が祝日の場合、火は休館)

### ひとり親家庭の方からの相談

(電話・メール・来所 / 要予約)

#### 京都府ひとり親家庭

##### 自立支援センター(南区)

TEL 075-662-3773

☎(月)~(土)9:00~17:00(祝日、年末年始除く)

※(水)の電話相談については9:00~20:00

✉boshi@kyoto-jobpark.jp

(父子家庭専用)

TEL 075-692-3478

✉fushi@kyoto-jobpark.jp

#### 京都府ひとり親家庭自立支援センター

##### 北部センター(福知山市)

TEL 0773-23-2771

☎(月)~(金)9:00~17:00(祝日、年末年始除く)

✉boshi-h@kyoto-jobpark.jp



### 犯罪・事故

### 犯罪や事故に遭われた方、

#### ご家族からの相談(電話・来所)

#### 京都府犯罪被害者サポートチーム(府庁内)

TEL 075-414-5700 FAX 075-414-4255

☎(月)~(金)8:30~17:15(祝日、年末年始除く)

#### (公社)京都府犯罪被害者支援センター(上京区)

☎0120-60-7830 TEL 075-451-7830

☎(月)~(金)13:00~18:00(祝日、年末年始除く)

#### 犯罪被害者サポートダイヤル

##### ほくぶ相談室(福知山市役所内)

☎0120-78-3974

☎(月)~(木)12:00~16:00(祝日、年末年始除く)

### 交通事故相談(電話・来所 / 要予約)

#### 京都府交通事故相談所(府庁内)

TEL 075-414-4274 FAX 075-414-4276

☎(月)~(金)9:00~11:30、13:00~16:30

(祝日、年末年始除く)

#### 京都府交通事故相談所舞鶴支所

TEL 0773-62-0726 FAX 075-414-4276

☎(月)~(木) ※第2、第4(木)を除く9:00~11:30、

13:00~16:30(祝日、年末年始除く)

#### 各府総合庁舎

▶いずれも ☎9:00~11:30、13:00~16:00

#### 峰山 TEL 0772-62-4301

☎6/13、8/8、10/10、12/12、3/13

#### 福知山 TEL 0773-22-3901

☎5/9、23、6/27、7/11、25、8/22、

9/12、26、10/24、11/14、28、

12/26、1/9、23、2/13、27、3/27

#### 亀岡 TEL 0771-22-0108

☎5/16、6/20、7/18、8/15、9/19、

10/17、11/21、12/19、1/16、

2/20、3/21

#### 宇治 TEL 0774-21-2101

☎6/6、7/4、8/1、9/5、10/3、

11/7、12/5、1/6、2/6、3/6

#### 木津 TEL 0774-72-0051

☎5/9、6/13、7/11、8/8、9/12、10/10、

11/14、12/12、1/9、2/13、3/13

### 性暴力の被害に遭われた方

#### からの相談(電話・来所 / 要予約)

#### 京都性暴力被害者ワンストップ

##### 相談支援センター(京都SARA)

TEL 075-222-7711

☎年中無休、24時間対応

(22:00~翌10:00は内閣府が設置する夜間休日対応コールセンターにつながります)

### 発達障害に関する相談(電話・来所 / 要予約)

#### 京都府発達障害者支援センター

##### はばたき(伏見区)

TEL 075-644-6565

FAX 075-644-6567

☎(月)~(金)9:00~17:00(祝日、年末年始除く)

(電話相談は9:00~12:00、13:00~16:00)

☎ 京都府在住の方(京都市在住の方は除く)

#### 京都市発達障害者支援センター

##### かがやき(中京区)

TEL 075-950-0378

FAX 075-950-0372

☎(月)~(金)9:00~12:00、13:00~17:00

(祝日、年末年始除く)

☎ 京都市在住の方

#### 京都府各圏域支援センター

☎(月)~(金)9:00~16:00(祝日、年末年始除く)

##### 丹後 TEL 0772-69-1040

FAX 0772-62-0322

##### 中丹 TEL 0773-24-4439

FAX 0773-45-8585

##### 南丹 TEL 0771-23-0701

FAX 0771-22-8348

##### 乙訓 TEL 075-935-0101

FAX 075-935-0113

##### 山城北 TEL 0774-54-3109

FAX 0774-55-5982

##### 山城南 TEL 0774-71-0706

FAX 0774-71-0705

### 発達障害児支援拠点(電話・来所 / 要予約)

いずれも ☎(月)~(金)9:00~17:00(祝日除く)

(電話相談は9:00~12:00、13:00~16:00)

#### 京都府立舞鶴こども療育センター内

##### 「はぐくみ」

TEL 0773-63-4870

☎ 京都府北部地域(丹後、中丹)在住の方で、小1~高3までの発達に心配のあるお子さんおよび家族、支援者

#### 花ノ木医療福祉センター(亀岡市)

TEL 0771-23-0701

FAX 0771-22-8348

☎ 京都府中部地域(南丹)在住の方で、小1~高3までの発達に心配のあるお子さんおよび家族、支援者

#### 京都府発達障害者支援センター

##### こども相談室 ぐーちよきばー(京田辺市)

TEL 0774-64-6000

FAX 0774-64-6025

☎ 京都府南部地域(乙訓、山城北、山城南)在住の方で、小1~高3までの発達に心配または高次脳機能障害のあるお子さんおよび家族、支援者



### 家庭内

### DV(配偶者などからの暴力)

#### に関する相談(電話・来所 / 要予約)

#### 京都府家庭支援総合センター(東山区)

TEL 075-531-9910

FAX 075-531-9610

☎9:00~20:00

#### 京都府北部家庭支援センター(福知山市)

TEL 0773-22-9911

FAX 0773-22-3746

☎(月)~(金)9:00~17:00(祝日、年末年始除く)

#### 京都府南部家庭支援センター(宇治市)

TEL 0774-43-9911

FAX 0774-44-3371

☎(月)~(金)9:00~17:00(祝日、年末年始除く)

### 認知症に関する相談(電話)

#### 京都府認知症コールセンター

☎0120-294-6777

☎(月)~(金)10:00~15:00

(祝日、8/13~16、12/27~1/5除く)

#### 京都府若年性認知症コールセンター

☎0120-134-807

☎(月)~(金)10:00~15:00(祝日、年末年始除く)

※65歳未満の認知症の相談

### 高次脳機能障害に関する相談

(電話・来所 / 要予約)

#### 京都府リハビリテーション支援センター(上京区)

TEL 075-221-2611 FAX 075-251-5389

☎ 乙訓、南丹、山城北、山城南地域在住の方

☎(月)~(金)9:00~12:00、

13:00~17:00(祝日、年末年始除く)

#### 京都府北部リハビリテーション支援センター(舞鶴市)

TEL 0773-75-7556 FAX 0773-75-7558

☎ 丹後、中丹地域在住の方

☎(月)~(金)9:00~12:00、

13:00~17:00(祝日、年末年始除く)

#### 京都市高次脳機能障害者支援センター(中京区)

TEL 075-925-6256 FAX 075-925-6472

☎ 京都市在住の方

☎(月)~(金)8:30~12:00、

13:00~17:00(祝日、年末年始除く)

### 身体障害に関する相談(来所 / 要予約)

#### 京都府家庭支援総合センター

##### 城陽相談室

TEL 075-531-9608 FAX 075-531-9610

☎(水)14:00~16:00(祝日、年末年始除く)

※補装具に関する相談(肢体不自由)

#### 身体障害者相談(巡回 / 要予約)

《肢体不自由》(補装具に関すること)

☎5/14 所 永守重信市民会館(向日市)

所 宮津シーサイドマート ミッブル

☎5/30 所 福知山市総合福祉会館

☎6/14 所 園部文化会館「アスエルそのべ」(南丹市)

所 中丹広域振興局舞鶴庁舎

☎6/27 所 福知山市総合福祉会館

☎7/12 所 京丹波町役場内

所 峰山総合福祉センター(京丹後市)

☎7/25 所 福知山市総合福祉会館

☎8/6 所 南丹広域振興局亀岡庁舎

所 舞鶴市身体障害者福祉センター

☎8/29 所 福知山市総合福祉会館

☎9/13 所 綾部市保健福祉センター

所 峰山総合福祉センター(京丹後市)

☎9/26 所 福知山市総合福祉会館

☎10/11 所 亀岡市役所市民ホール

所 舞鶴市身体障害者福祉センター

☎10/24 所 福知山市総合福祉会館

※開催時間や予約は各市福祉事務所、町村窓口へ

#### 京都市地域リハビリテーション推進センター

##### 身体障害者更生相談所(中京区)

TEL 075-925-6255 FAX 075-925-5920

☎(月)~(金)8:30~17:00(祝日、年末年始除く)

☎ 京都市在住の方

### 聴覚に障害のある乳幼児・児童の育児・学習などに関する相談(電話・来所 / 要予約)

#### 京都府聴覚言語障害センター

##### 「にじっこ」

TEL 0774-30-9000 FAX 0774-55-7708

☎(月)~(金)9:00~17:00(祝日、年末年始除く)

✉nanbu-nanchoyoji@kyoto-chogen.or.jp

### 日常生活で医療的ケアが必要な子どもと家族の支援に関する相談(電話・来所)

#### 京都府医療的ケア児等支援センター

TEL 075-414-5120 FAX 075-414-4597

☎(月)~(金)9:00~16:00(祝日、年末年始除く)



## こころの健康相談 (電話・来所 / 来所は要予約)

京都府精神保健福祉総合センター (伏見区)

TEL 075-645-5155

☎ (月)~(金)9:00~12:00、13:00~16:00  
(祝日、年末年始除く)

☎ 京都府在住の方 (京都市在住の方は除く)  
※心の健康問題や、アルコール・薬物・ギャンブル  
などの依存症を含む精神疾患がある方の相談

京都市こころの健康増進センター (中京区)

TEL 075-314-0874

☎ (月)~(金)9:00~12:00、13:00~16:00  
(祝日、年末年始除く)

☎ 京都市在住の方

## ひきこもりに関する相談

脱ひきこもり支援センター (チーム絆)

(東山区・家庭支援総合センター内)

(電話・来所・訪問 / 要予約)

TEL 075-531-5255

☎ (月)~(金)9:00~16:00 (祝日、年末年始除く)

チーム絆地域チーム

(開設時間などは事業所によって異なります)

乙訓 (乙訓もも) TEL 075-952-2890

南丹 (学びの森) TEL 0771-20-4829

中丹 (ニュートラル) TEL 090-7363-8530

丹後 (ひととわ) TEL 080-2507-9010

京都府ひきこもり支援情報

ポータルサイト (メール相談)



## 難病に関する相談 (電話・来所)

京都難病相談・支援センター (上京区)

TEL 075-414-7830 (なやみゼロ)

☎ (月)~(金)9:00~12:00、13:00~16:00  
(祝日、年末年始除く)

## がんに関する総合相談 (電話・来所・オンライン)

京都府がん総合相談支援センター (南区)

TEL 0120-078-394

☎ (月)~(金)9:00~12:00、13:00~16:00  
(祝日、年末年始除く)

## 循環器病に関する相談 (電話・来所 / 要予約)

循環器病総合支援センター・脳卒中相談窓口

(府立医科大学附属病院内)

TEL 075-251-5824

☎ (月)~(金)9:00~12:00、13:00~16:00  
(祝日は除く)

## 薬物依存に関する相談 (電話)

きょう一薬物をやめたい人ーのホットライン

(薬物依存ホットライン)

TEL 075-644-7184 ((特非)京都 DARC 内)

☎ (月)~(金)13:00~16:00 (祝日、年末年始除く)

京都府薬務課

TEL 075-414-4786

FAX 075-414-4792

☎ (月)~(金)10:00~17:00 (祝日、年末年始除く)

## 暴力団に関する困りごと相談

(電話・FAX・メール・来所)

(公財)京都府暴力追放運動推進センター (上京区)

TEL 075-451-8930

FAX 075-451-0499

☎ (月)~(金)9:00~16:00 (祝日、年末年始除く)

☎ kboutsui@io.ocn.ne.jp



## その他



## 人権擁護委員による特設相談 (来所)

日常の人権問題全般についての相談

府民総合案内・相談センター (府庁内 / 要予約)

TEL 075-414-4235

FAX 075-411-5001

☎ 5/9、6/13、7/11、8/8、9/12、10/10の  
13:30~16:30

各府総合庁舎

☎ 13:30~16:30

峰山 ☎ 5/8、7/10、9/11

宮津 ☎ 6/12、8/14、10/9

舞鶴 ☎ 6/6、7/4、8/1、9/5、10/3

福知山 ☎ 7/2、9/3

綾部 ☎ 6/4、8/6、10/1

長岡部 ☎ 6/6、8/1、10/3

亀岡 ☎ 7/4、9/5

田辺 ☎ 6/20、8/15、10/17

木津 ☎ 5/16、7/18、9/19

※問い合わせは人権啓発推進室へ

TEL 075-414-4271

FAX 075-414-4268

## 旧優生保護法一時金に関する相談

(電話・メール・来所 / 来所は要予約)

旧優生保護法一時金相談窓口 (府庁内)

TEL 075-451-7100

FAX 075-414-4792

☎ (月)~(金)9:00~12:00、  
13:00~17:00 (祝日、年末年始除く)

☎ kyuhou-ichijikin@pref.kyoto.lg.jp

## ヤングケアラーに関する相談

京都府ヤングケアラー総合支援センター

(電話・来所・メール)

TEL 075-662-2840

FAX 075-662-3770

☎ (月)~(土)10:00~18:00 (祝日、年末年始除く)

☎ ycarer@pref.kyoto.lg.jp

LINE 相談

(きょうとヤングケアラー

ほっとライン)



## 深刻な悩みに関する相談 (電話)

京都府自殺ストップセンター

TEL 0570-783-797

☎ 年中無休、24時間対応

## いのちの電話

京都いのちの電話

TEL 075-864-4343

☎ 年中無休、24時間対応

自殺予防いのちの電話

☎ 0120-783-556

☎ 毎日16:00~21:00、毎月10日 8:00~翌8:00

## 救急医療に関する相談 (電話)

救急安心センターきょうと

TEL #7119

※ダイヤル回線、IP電話の場合は

0570-00-7119

☎ 年中無休、24時間対応

## 精神医療に関する相談 (電話・来所 / 要予約)

京都府こころのケアセンター (宇治市)

TEL 0774-32-5885

FAX 0774-32-5887

☎ (月)~(金)9:00~12:00、13:00~15:00  
(祝日、年末年始除く)

※児童・思春期、薬物依存症、若年性認知症、  
重症うつなど専門医療の相談

## 就業・労働

## 就業に関する相談 (電話・来所)

京都ジョブパーク (南区・京都テルサ内)

TEL 075-682-8915

☎ (月)~(金)9:00~19:00、

(土) 9:00~17:00

(祝日、年末年始除く)



はあとふるジョブカフェ (南区・京都テルサ内)

TEL 075-682-8029

☎ (月)~(土)9:00~17:00 (祝日、年末年始除く)

☎ 障害者手帳をお持ちの方 (取得予定の方を含む)

マザーズジョブカフェ (南区・京都テルサ内)

TEL 075-692-3445

☎ (月)~(土)9:00~17:00 (祝日、年末年始除く)

☎ 働きたい女性の方

※マザーズジョブカフェではオンライン・

電話相談も実施 (詳細はWebへ)



北京ジョブパーク (福知山市)

TEL 0773-22-3815

☎ (月)~(金)9:00~17:00

(祝日、年末年始除く)

(若手人材、中核・熟練コーナ―は、

金のみ延長19:00まで)



## 労使間の労働紛争解決サポート

(電話・来所)

京都府労働委員会 (上京区)

TEL 075-414-5733

FAX 075-414-5737

☎ (月)~(金)8:30~17:15 (祝日、年末年始除く)

## 労働相談 (電話・来所・Web)

京都府労働相談所 (南区・京都テルサ内)

☎ 0120-786-604

TEL 075-661-3253

※アルバイト・パートの方も相談可能

(ブラックバイト相談窓口も併設)

☎ (月)~(土)9:00~13:00、14:00~21:00

(土は17:00まで)

(祝日、年末年始除く)

※(月)~(金)17:00~21:00の

来所相談は要予約

Webでの相談については、

二次元コードからHPをご覧ください



## 生活や仕事に関する相談

くらしとごとの相談窓口 (電話・来所)

各府保健所

乙訓 TEL 075-933-1154

山城北 (綴喜) TEL 0774-63-5745

山城南 TEL 0774-72-0208

南丹 TEL 0771-62-0363

丹後 TEL 0772-62-4302

☎ 長期離職など、生活や仕事にお困りの

京都府内各町村にお住まいの方

☎ (月)~(金)8:30~17:00 (祝日、年末年始除く)





5月10日  
から

# 就労について、 もっと相談しやすくなります！

子育て環境日本一への取り組み



一人ひとりのニーズに応え、働く人の希望が実現できるよう、府では雇用の安定や所得の向上、仕事と子育てを両立できる職場環境づくりを推進しています。その一環として、新しい就労相談窓口を開設します。ぜひご利用ください！

こちら  
求職者・在職者の方は

就職・転職・キャリアアップ  
などに関するご相談

京都お仕事相談窓口

お仕事に関するあらゆる相談に対応する「京都お仕事相談窓口」を2カ所に新設。最適な支援機関や支援制度をご案内します。

【代表】

問所 京都ジョブパーク(南区)

J 平日:9時~19時  
土曜:9時~17時

TEL 075-682-8919

FAX 075-682-4189

【サテライト】

問所 京都府生涯現役

クリエイティブセンター(下京区)

J 火曜~金曜:9時~19時

月曜・土曜:9時~17時

TEL 075-741-8630 FAX 075-741-8603

こちら  
企業の方は

人材確保・定着に関するご相談

京都企業人材確保センター

人材の確保とともに就労環境整備など企業の個別課題に対応。また、学生専用の窓口を設置し、府内中小企業の魅力発信やマッチング支援を行います。

問所 同センター(南区)※京都テルサ内

J 平日:9時~19時/土曜:9時~17時 TEL 075-682-8948

問 労働政策室 TEL 075-414-5550 FAX 075-414-5092

人権  
Human Rights Lecture  
口コミ講座  
157

女性の困難は  
見えにくく理解されにくい  
女性支援新法の施行

ウイメンズカウンセリング京都

竹之下 雅代

暴力・支配・偏見に敏感に

2024年4月に「困難な問題を抱える女性への支援に関する法律」が施行されました。1956年に創設された「売春防止法」の中の「婦人保護事業」が、これまでとは異なる新しい女性支援実施のための法的な枠組みを持つことになりました。「女性を『保護更生』させる視点」から「人権を保障する『女性福祉』」へやつと方針の転換がかないます。

女性に対する暴力は深刻

女性の困難は、ずっと以前からあったのですが、苦悩の声は聴かれることが少なく、個人の問題とされてきました。特に家庭内で起こっている暴力の問題は深刻です。家庭内暴力、夫婦間暴力、虐待、性暴力…。外からは見えにくいものですが、力の格差がある中で、女性の被害が圧倒的に多いものです。暴力から逃れるために家を出た若年女性や成人女性は、住居の確保や自立が難しく、路上生活も余儀なくされており、貧困、孤立、再被害という道をたどらざるをえないこともあります。

日本は女性への差別があり、ジェンダー格差の大きい社会です。政策・制度の不備、支援の貧困の中、女性たちは、性虐待や暴力を訴えても理解されない理不尽さや二次被害を経験しています。望むような支援がなく、支援を受けることでさらに傷ついてしまうことを恐れているとも話されています。心身の不調、心的外傷IIトラウマを抱え、自分への信頼、他者への信頼を回復することが困難な状態です。私たち一人ひとりが「暴力・支配・偏見の存在」や女性たちが抱えている「困難」へのセンサーを磨かねばならないと考えます。



京都人権ナビ

~人権情報ポータルサイト~  
人権に関する相談窓口などを  
ご案内しています



問 人権啓発推進室 TEL 075-414-4271 FAX 075-414-4268

©令和6年1月発行の「人権口コミ講座25」の内容を加筆・修正し、再掲載しています。



令和6年5月

# 府警 第190号 あんぜん広場

京都府警察  
スローガン

千年を守る 未来を創る



府警公式  
ホームページ



府警公式  
Facebook



府警公式  
Instagram



府警公式  
YouTube

## 5月は自転車安全利用推進月間です!

### 自転車の交通事故の特徴

- ✔ 交差点や交差点付近で約8割発生
- ✔ 約半数が出会い頭事故
- ✔ 8~10時、16~18時に多く発生
- ✔ 自転車の7割以上に違反あり

### 自転車安全利用五則

- 1 車道が原則、左側を通行  
歩道は例外、歩行者を優先
- 2 交差点では信号と一時停止を守って、  
安全確認
- 3 夜間はライトを点灯
- 4 飲酒運転は禁止
- 5 ヘルメットを着用

自転車を  
安全に正しく  
利用しよう

### サイクルマスター

自転車に乗るときは  
ヘルメットをかぶろう!!



サイクルマスターが  
広報動画で活躍中!  
動画はこちら▶



## 悪質な点検商法にご注意を!

「点検商法」  
とは

業者が「無料点検です」などと言って来訪し「工事をしないと危険ですよ」と不安をあおって、本来、必要のない工事を行う手口をいいます。

クーリング・オフ  
制度を活用  
しましょう!

契約の申し込みや締結をした場合でも、一定の期間内であれば、無条件で契約の申し込みを撤回したり、契約を解除できるのがクーリング・オフ制度。



### 被害に遭わないポイント

- ① 訪問してきた業者に安易に点検をさせない
- ② 修理を勧められてもその場で契約しない
- ③ 契約は一人で決めず家族などにも相談を!

ご相談はこちら▶

問 悪質商法110番  
TEL 075-451-9449

## ご存じですか? 痴漢ヘルプカード ちかん・盗撮 ZERO

~あなたができることは、ゼロじゃない~



### ▶ 駅や電車内で被害に遭ったら

周りに助けを求めてください

あなたの安全を確保するため、声を上げる、「痴漢ヘルプミーカード」を使用するなどの方法で、周りの人に助けを求めてください。

痴漢ヘルプミーカード▶



110番通報、または相談

安全を確保したらすぐ110番通報を。被害に遭って時間が経っている場合は、警察署や下記相談窓口へ。いつでも、どんな小さなことでも構いません。

### ▶ 駅や電車内で被害を目撃したら

被害者に声をかけて  
駅員、警察へ通報

痴漢を目撃したとき、被害者に見せて状況確認に活用。

痴漢ヘルプユーカード▶



ダウンロードや使い方の  
詳細はWebへ



ご相談はこちら▶ 問 京都府警察鉄道警察隊レディース相談窓口 TEL 075-682-0913 (年中無休、24時間対応)

in 京丹後

## 京都府警察音楽隊ミュージックパトロール 開催!

6月23日(日) 午後2時開演 所 京都府丹後文化会館(京丹後市)

受 インターネットまたは往復はがきによる事前申込制(締切:5月17日)\*

\*申込多数の場合は抽選。詳細は、府警HPまたは警察本部、警察署等で配布するチラシをご覧ください。

問 京都府警察音楽隊 TEL 075-642-5972





## HPVワクチンのキャッチアップ接種は令和7年3月末まで

HPVの中には子宮頸がんを起こしやすい種類(型)のものがおり、HPVワクチンは、このうち一部の感染を防ぐことができます。接種は無料です。詳細はWebへ。



対 平成9年度～19年度生まれの女性で、過去にHPVワクチンを合計3回接種していない方 受 お住まいの市町村の予防接種担当課 問 健康対策課 TEL 075-414-4734 FAX 075-431-3970

## コイヘルペスウイルス病のまん延防止にご協力ください

コイヘルペスウイルス病は、マゴイとニシキゴイに特有の病気で、死亡率が高くコイにとって恐ろしい病気です。病気のまん延防止のため、コイを川や池などに放さないでください。



問 水産課 TEL 075-414-4992 FAX 075-414-4939

## 募集

### 府営住宅入居者募集

府営住宅6月募集は郵送または電子申請で受け付けます。詳細はWebへ。



#### 京都、乙訓・南丹地域

受 Web・郵送(5月31日～6月10日必着)  
問 府指定管理者(株)東急コミュニティー 府営住宅管理センター  
〒 600-8108 下京区五条通新町西入ル西鋸屋町18トミタビル7階  
TEL 075-354-1090 FAX 075-354-1092

#### 山城、中丹・丹後地域

受 Web・郵送(5月31日～6月10日必着) 問 府住宅供給公社  
〒 602-8054 上京区出水通油小路東入ル丁子風呂町104-2  
京都府庁西別館2階 TEL 075-432-2018 FAX 075-432-2049

### 第46回「少年の主張京都府大会」作文募集

社会問題や身の回りの出来事などについて日頃抱いている思いや考えを発表する作文を募集します。



対 府内の中学校および特別支援学校中等部に在籍する生徒 受 在籍する学校を通じて応募(～8月1日必着)  
問 (公社)京都府青少年育成協会  
TEL 075-417-0602 FAX 075-417-0603

## 試験・就職支援

### 京都高等技術専門学校 オープンキャンパス(体験実習)

5科(システム設計科、メカトロニクス科、機械加工システム科、住建築・リフォーム科、プロダクトマネジメント科)の実際の訓練を体験する参加型のオープンキャンパス。



↓ 5月19日(日)13時～16時  
定 各科10人  
対 令和7年度入校を希望される方  
受 Web(～5月12日)  
問 所 同校(伏見区)  
TEL 075-642-4451



### 府立林業大学校 Web学校説明会

学校説明、入試相談など。詳細はWebへ。



↓ 6月1日(土)10時～11時、14時～15時 所 オンライン  
受 受(～5月31日) 問 所 同校  
〒 629-1121 京丹波町本庄土屋1  
TEL 0771-84-2401 受 kyo-rindai@pref.kyoto.lg.jp



- 府庁への郵便物は「〒602-8570 京都府〇課(室)」で届きます。
- 休業日については各施設へお問い合わせください。

### 5月は自転車安全利用推進月間です

自転車を正しく安全に、歩行者への思いやりを持って運転し、交通事故の防止に努めましょう。(関連記事12面)

### 5月12日～18日は、民生委員・児童委員活動強化週間です

住民からのさまざまな生活上の困り事や心配事に関する相談役を務める民生委員・児童委員活動にご理解とご協力をお願いします。

## お知らせ

### 自動車税(種別割)の納期限は5月31日まで

車検証の住所宛てに納税通知書を郵送しています。金融機関やコンビニのほか、キャッシュレス(クレジットカード、ネットバンキング、スマートフォン決済アプリなど)でも納付可能です。

問 税務課 TEL 075-414-4431 FAX 075-414-4428

### 能登半島地震被災地支援 ドリームジャンボ宝くじ発売開始

1等・前後賞合わせて5億円。収益金は能登半島地震の被災地支援や府内の道路や公園の整備などに活用されます。Webでも購入できます。



↓ 5月8日(水)～6月7日(金)  
問 財政課 TEL 075-414-4418 FAX 075-441-7308

### 京都省エネ家電購入キャンペーン

省エネ性能の高いエアコンまたは冷蔵庫を購入された方に、最大20,000円相当のポイント等を還元します。詳細はWebへ。



受 Web(～9月26日※予算額に達し次第早期終了となる可能性があります)  
問 同キャンペーン事務局  
TEL 050-5538-3113



### 京都府住宅脱炭素化促進事業

ZEH(ネット・ゼロ・エネルギー・ハウス)住宅の新築または購入に対して、1戸あたり最大30万円の補助が受けられます。詳細はWebへ。



受 申請書を郵送・持参(～令和7年2月24日※予算額に達し次第早期終了となる可能性があります)  
問 京都府地球温暖化防止活動推進センター  
〒 604-8417 中京区西ノ京内畑町41-3 TEL 075-803-1129

### 令和6年度慰霊巡拝

厚生労働省主催による旧主要戦域への慰霊巡拝を行います。旅費の一部が補助されます。詳細はWebへ。



対 戦没者の配偶者、父母、子、兄弟姉妹など  
受 内申書と戸籍謄本の写しなどを市区町村窓口へ提出  
問 地域福祉推進課 TEL 075-414-4616 FAX 075-414-4615



## 試験・就職支援

### 京都ジョブ博2024 合同企業説明会

府内企業150社(各日30~60社)が出展する、学生を対象とした合同企業説明会。オープンカンパニー・インターンシップ説明会も同時開催。

- 5月8日(水)、15日(水)、18日(土)13時~16時
- 所 京都産業会館ホール(下京区) 対 2025年3月卒業予定の学生、低回生、留学生、既卒3年以内の方 受 Web(当日参加も可)
- 問 労働政策室 TEL 075-682-8925

### 福祉のお仕事相談会

福祉職場20法人が出展する合同就職説明会。事業所の方と直接話ができるイベントです。

- 5月10日(金)14時~16時
- 所 ハートピア京都(中京区)
- 問 京都府福祉人材・研修センター
- TEL 075-252-6297
- FAX 075-252-6312



### 看護師等のハローワーク出張相談

就業相談、就業のための研修、求職登録(無料)などについて、看護職の相談員が相談に応じます。これ以降も府内各地で実施予定。詳細はWebへ。

- ① ジョブ・サポートまいづる 5月13日(月)13時30分~15時
  - ② 舞鶴 5月15日(水)13時30分~15時
  - ③ プラザかめおか 5月17日(金)13時30分~16時
  - ④ 綾部 5月20日(月)13時30分~15時
  - ⑤ 峰山 6月6日(木)13時30分~15時
- ①~⑤▶ 対 看護師等の免許をお持ちの方  
問 京都府ナースセンター  
TEL 075-222-0316 FAX 075-222-0528



### 京都ジョブ博「京都北部5市2町合同企業説明会・インターンシップ説明会~海の京都Work&Lifeフェア2024~」

府北部の企業約100社および5市2町の採用担当者等による説明会。企業の魅力やインターンシップ情報、地域の魅力、移住情報などを発信。オンライン参加可能。

- 5月26日(日)11時30分~15時30分 所 京都市勤業館みやこめっせ(左京区) 受 オンライン参加の方はTEL(TEL 0773-45-3395)
- 問 北京都ジョブパーク TEL 0773-22-3815 FAX 0773-22-3816

### 在職者向けスキルアップ訓練

#### ① パソコン 動画編集/モーショングラフィック

動画編集ソフトの基本操作、ロゴやキャラクターのアニメーション化など。

- 6月10日(月)~7月11日(木)の(月)木10回18時20分~21時 定 10人
- 料 3,000円 受 申込書を☑・持参・郵送(~5月10日必着)

#### ② パソコン CAD操作/初級(Jw\_cad)

Jw\_cadの基本知識、基本操作、作図練習など。

- 6月14日(金)~7月16日(火)の(火)金10回18時20分~21時 定 10人
- 料 2,000円 受 申込書を☑・持参・郵送(~5月14日必着)

#### ③ ファイナンシャルプランナー(3級)

6月27日(木)~9月12日(木)の(月)木20回18時20分~21時 定 15人

- 料 3,000円 受 申込書を☑・持参・郵送(~5月27日必着)

#### ④ パソコン グラフィックデザイン/初級

Illustratorの基本操作、色彩の基礎、名刺・チラシの作成など。

- 7月18日(木)~8月26日(月)の(月)木10回18時20分~21時 定 10人
- 料 3,000円 受 申込書を☑・持参・郵送(~6月18日必着)

#### ⑤ パソコン CAD操作/3DCAD

Fusion360の基本知識、基本操作、3Dデータの作成など。

- 7月19日(金)~8月27日(火)の(火)金10回18時20分~21時 定 10人
- 料 3,000円 受 申込書を☑・持参・郵送(~6月19日必着)

#### ⑥ パソコン プレゼンテーション技法

PowerPointの基本操作、ビジネスで活躍できるテクニックなど。車椅子の方の受講も可能。

- 7月23日(火)~8月30日(金)の(火)金10回18時20分~21時 定 10人
- 料 2,000円 受 申込書を☑・持参・郵送(~6月24日必着)



- ①~⑥▶ 保 あり(要事前申込) 問 所 福知山高等技術専門学校
- 〒 620-0813 福知山市南平野町90 TEL 0773-27-9022
- ✉ fukukgs-kikaku@pref.kyoto.lg.jp

### 今日から始める学び直し「KYO育tv.」

ビジネス・デジタル分野など約300講座をオンデマンド配信。デジタルを活用した新しい働き方を知る「アバター入門」の受講者を募集中です。詳細はWebへ。 **無料**

- 5月27日(月)15時~16時30分 所 オンライン
- 定 60~100人 受 Web(~5月23日)
- 問 京都府生涯現役クリエイティブセンター(下京区)
- TEL 075-741-8600 FAX 075-741-8603

### 京都府生涯現役クリエイティブセンター 令和6年度 前期リカレント研修受講生募集

府内で働く方々のスキルアップや転職、地域貢献などを支援するリカレント研修を開講します。 **先着順**

- 6月開講 定 各コース15人程度 対 府内在住・在勤の方など 料 1コース20,000円※コースによって異なる
- 受 Web(~5月24日17時) 問 所 同センター(下京区)
- TEL 075-741-8600 FAX 075-741-8603

### PICK UP

#### 京都府職員(一類)採用試験

- 令和7年度採用予定職種は行政、福祉。
- 6月16日(日) 所 同志社大学(上京区)
- 受 Web(~5月27日正午)
- 問 人事委員会事務局 総務任用課
- TEL 075-414-5648 FAX 075-414-5638

#### 公立学校教員採用選考試験

- 令和7年度採用の選考試験を実施。
- 第1次筆記試験 6月15日(土)
- 第1次面接試験 6月29日(土)~7月7日(日)
- 受 Web(~5月10日正午) 問 教職員人事課
- TEL 075-414-5803 FAX 075-414-5801

※いずれも実施要項配布期間・場所など詳細はWebへ。

### エフエム京都 (α-STATION)

- Kyoto Smile Message(木)10時台 (「Kyoto Child Smile」内)
- Meets the Kyoto(月)~(金)17時台

### KBS京都ラジオ

- 京都トークRUN(火)12時~ (「ま~ぶる! 桂二葉と梶原誠のご陽気」に内)
- きょうと ほんとう情報(月)~(金)各3回/(土)・(日)各1回

### KBS京都テレビ

- あったか京都! 第4(月)19時30分~ 特派員の府政レポートや知事とのトークなどを通じて京都府の温もりと驚きを伝えます

京都府からの情報発信

## 府立文化芸術会館 第51回狂言五笑会

大蔵流の狂言師5名(島田洋海、増田浩紀、井口竜也、鈴木実、山下守之)による狂言会です。

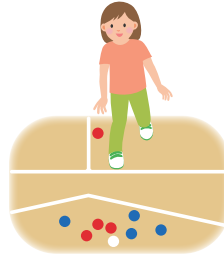
- 5月29日(水)19時~20時45分 定 約60人
- 対 小学生以上
- 料 一般前売1,500円ほか
- 受 TEL・来館(~5月28日)
- 問 所 同館(上京区)
- TEL 075-222-1046
- FAX 075-211-2013



## スポレクEXPO ~第20回レクリエーション大会 in京都~

幼児から高齢者まで、どなたでも気軽にドッジビーやポッチャなど、たくさんのスポーツ・レクリエーション種目を体験できます。 **無料**

- 6月1日(土)10時~15時
- ※時間内出入り自由
- 所 伏見港公園(伏見区)
- 問 (特非) 京都府レクリエーション協会
- TEL/FAX 075-634-7584



## 「宇治茶ムリエ講座」参加者募集

日本茶インストラクターによるおいしい宇治茶の淹れ方や歴史などが学べる講座を実施します。 **先着順 無料**

- 6月11日(火)13時30分~14時30分 所 宇治茶会館(宇治市) 定 30人 受 Web(5月11日~31日)
- 問 山城広域振興局 農商工連携・推進課
- TEL 0774-21-2392 FAX 0774-22-8865



## イベント

### TAIWAN PLUS 2024

日本最大級の台湾カルチャーフェス「TAIWAN PLUS」が京都で初開催。グルメ、音楽、マーケットなどを楽しめます。

- 無料**
- 5月11日(土)、12日(日)11時~18時
- 所 京都市勤業館みやこめっせ(左京区)
- 問 TAIWAN PLUS KYOTO 事務局
- TEL 070-4699-7668
- FAX 075-414-4870



### ツアー・オブ・ジャパン2024 京都ステージ

26回目の開催を迎える国内最大級の国際自転車ロードレース「ツアー・オブ・ジャパン」が今年も京都で開催されます。交通規制や見どころなど詳細はWebへ。

- 5月20日(月)9時15分~13時
- 所 京田辺市、精華町
- 問 同イベント実行委員会事務局
- TEL 075-414-5144
- FAX 075-414-4285



### 京都学・歴史館 京都を学ぶセミナー【丹後編】

府立大学 菱田哲郎教授による講演「祭祀遺跡から神社へー丹後のカミマツリからー」。 **先着順 無料**

- 5月22日(水)13時30分~15時 定 400人
- 問 所 同館(左京区) TEL 075-723-4835 FAX 075-366-4830

### 第55回 京都消費者大会 「デジタル時代に求められる消費者力」

原田由里氏による講演とパネルディスカッションを通して、デジタル時代に求められる消費者力とは何かを考えます。

- 先着順 無料**
- 5月26日(日)13時30分~15時40分 所 京都経済センター(下京区)
- 定 40人 受 Web・☎・FAX(~5月22日※定員になり次第締め切り)
- 問 NPO法人コンシューマーズ京都 TEL 075-251-1001 FAX 075-251-1003
- ✉ info@consumers-kyoto.net

### けいはんな記念公園 クラフトフェスタ「百貨創作祭」& えほんpicnic

アート作家の手作りの品マーケット。各種ワークショップや芝生で自由に絵本が読める「えほんpicnic」も同時開催。 **無料**

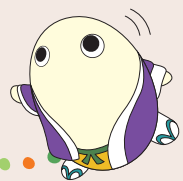
- 5月26日(日)10時~16時 (えほんpicnicは14時まで)
- ※雨天中止
- 問 所 同公園(精華町)
- TEL 0774-93-1200
- FAX 0774-93-2688



## 府立スポーツ施設の主なイベント情報

島津アリーナ京都 (北区) TEL 075-462-9191	■5月11日(土) スポーツを楽しむ日	
丹波自然運動公園 (京丹波町) TEL 0771-82-1045	■5月12日(日) 親子ヨガ教室	
サン・アビリティーズ 城陽(城陽市) TEL 0774-53-6644	■5月26日(日) 障害者スポーツのつどい	
伏見港公園 (伏見区) TEL 075-611-7081	■6月1日(土)~8月30日(金) 子ども・大人運動教室(体育館で実施) ※同公園窓口で申し込み	

その他イベントなどの情報はこちら▶



府公式 SNS & Web

地域情報サイト KYOTO SIDE

京都府LINE 公式アカウント

府広報課 X

府広報課 Facebook

府公式 YouTube チャンネル

府ホームページ





5月のプレゼント

# 京都堀川ごぼうチップス (4袋)

約400年前から作られてきた希少な京野菜「堀川ごぼう」を生地に練り込んだチップスをお届けします。堀川ごぼうの風味が効いた甘辛い味と軽い食感をお楽しみください。

今月のキーワード

○に当てはまる文字をお答えください。②~③面にご注目！

## 5月12日は〇〇の日

応募方法

記入漏れ・判読不明などがある場合は無効となりますのでご注意ください

### はがき・メール

下記の7項目を記入し、ご応募ください

- ① 今月のキーワード
- ② 郵便番号
- ③ 住所
- ④ 氏名
- ⑤ 年齢
- ⑥ 電話番号
- ⑦ 今月号をきっかけに行動した・しようと思っていること

〒602-8570 府広報課「クイズ」係

※宛先住所は不要です

✉koho@pref.kyoto.lg.jp

### 応募フォーム

府のHPからアクセスしてください



← 携帯・スマホからの応募はこちらから

応募期間

5月1日(水)~15日(水)消印有効

- ※個人情報(住所)は賞品の発送のみに使用します(府から住所などを問い合わせることはありません)
- ※当選者の発表は、賞品の発送をもって代えさせていただきます
- ※頂いたコメントを匿名で掲載させていただく場合があります
- ※先月号の答えは「加速化」。3月号の応募総数は5,905通でした

問 長岡京市商工会

TEL 075-951-8029

FAX 075-958-2473

### 今月のまゆまる

平安装束、似合いますです〜?  
文化イベントなどに  
着てまいりますですよ〜♪

まゆまるの  
近況はコチラ!!



竹の里・乙訓

京都府の人口 2,527,748人 (男:1,206,425人 女:1,321,323人) 世帯数 1,212,863世帯 (令和6年3月1日現在)

【配布】舞鶴市: (公社)舞鶴市SC ☎0773-64-3233

亀岡市: (公社)亀岡市SC ☎0771-24-7423

長岡京市: (有)フィード・インフォメーション ☎075-275-4441

久御山町: (公社)久御山町SC ☎075-633-5500

宇治田原町: 宇治田原町SC ☎0774-88-4333

木津川市: (公社)木津川市SC ☎0774-72-6690

福知山市: (公社)福知山市SC ☎0773-23-7677

京都市: (株)日本情報サービス ☎075-644-9573

大山崎町: (公社)大山崎町SC ☎075-956-7561

八幡市: (公社)八幡市SC ☎075-983-0822

京田辺市: (公社)京田辺市SC ☎0774-64-8822

その他: (株)京都新聞折込サービスセンター ☎075-257-3100

綾部市: (公社)綾部市SC ☎0773-42-9030

向日市: (公社)向日市SC ☎075-932-3987

宇治市: 読売中央販売(株) ☎06-6315-5751

城陽市: (公社)城陽市SC ☎0774-52-9486

精華町: (公社)精華町SC ☎0774-98-0510

【発行】京都府広報課 ☎075-414-4074 ☎075-414-4075 ✉koho@pref.kyoto.lg.jp