

農山漁村地域整備計画

京都府北部丹後地域における、安心・安全で元気に暮らせる地域づくり計画位置図

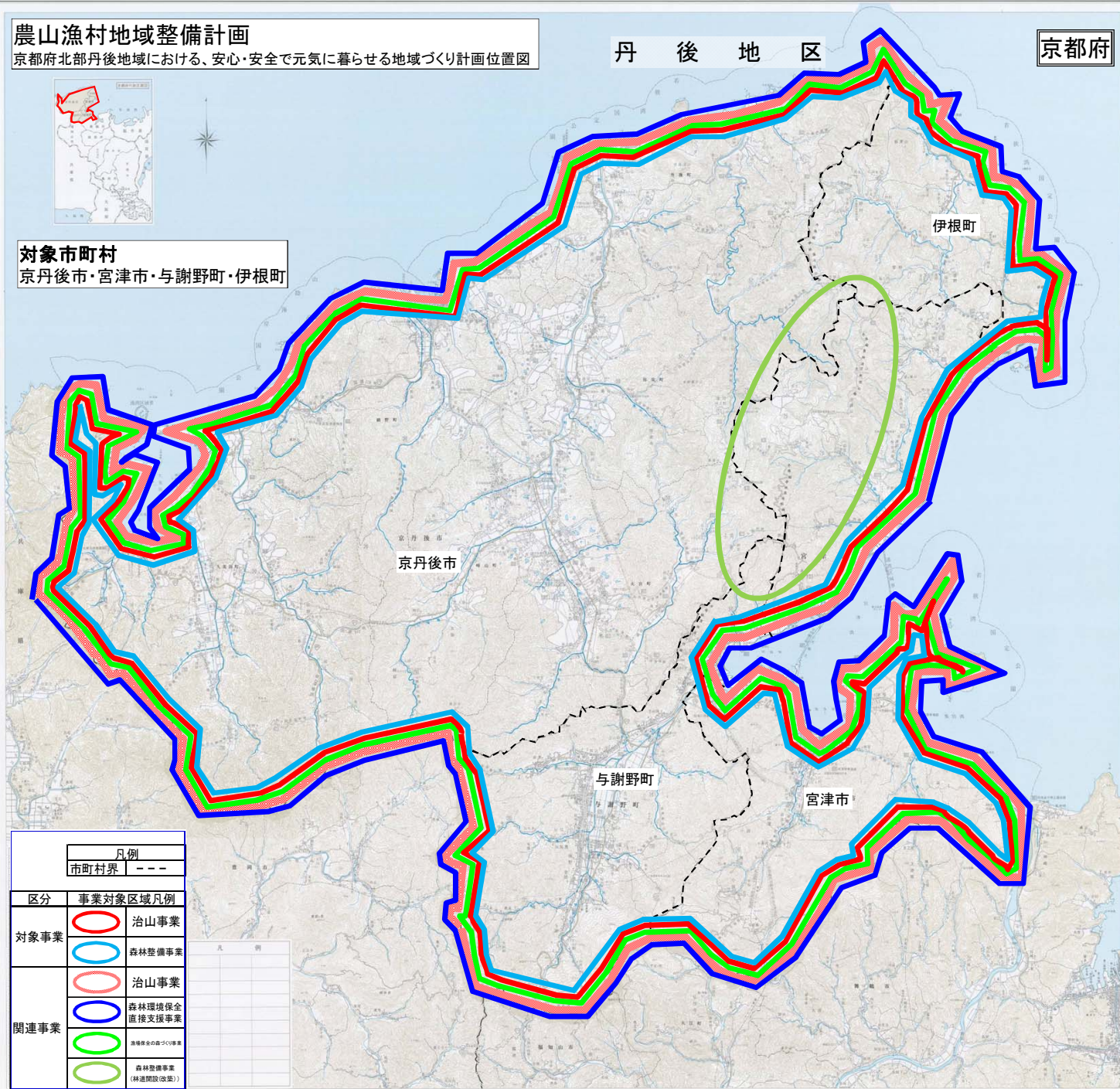
丹 後 地 区

京都府



対象市町村

京丹後市・宮津市・与謝野町・伊根町



| 凡例 | |
|------|----------------------|
| 市町村界 | --- |
| 区分 | 事業対象区域凡例 |
| 対象事業 | 治山事業 |
| | 森林整備事業 |
| 関連事業 | 治山事業 |
| | 森林環境保全 直接支援事業 |
| | 漁業健全の取組(事業) |
| | 森林整備事業 (林道開設(改良)) |