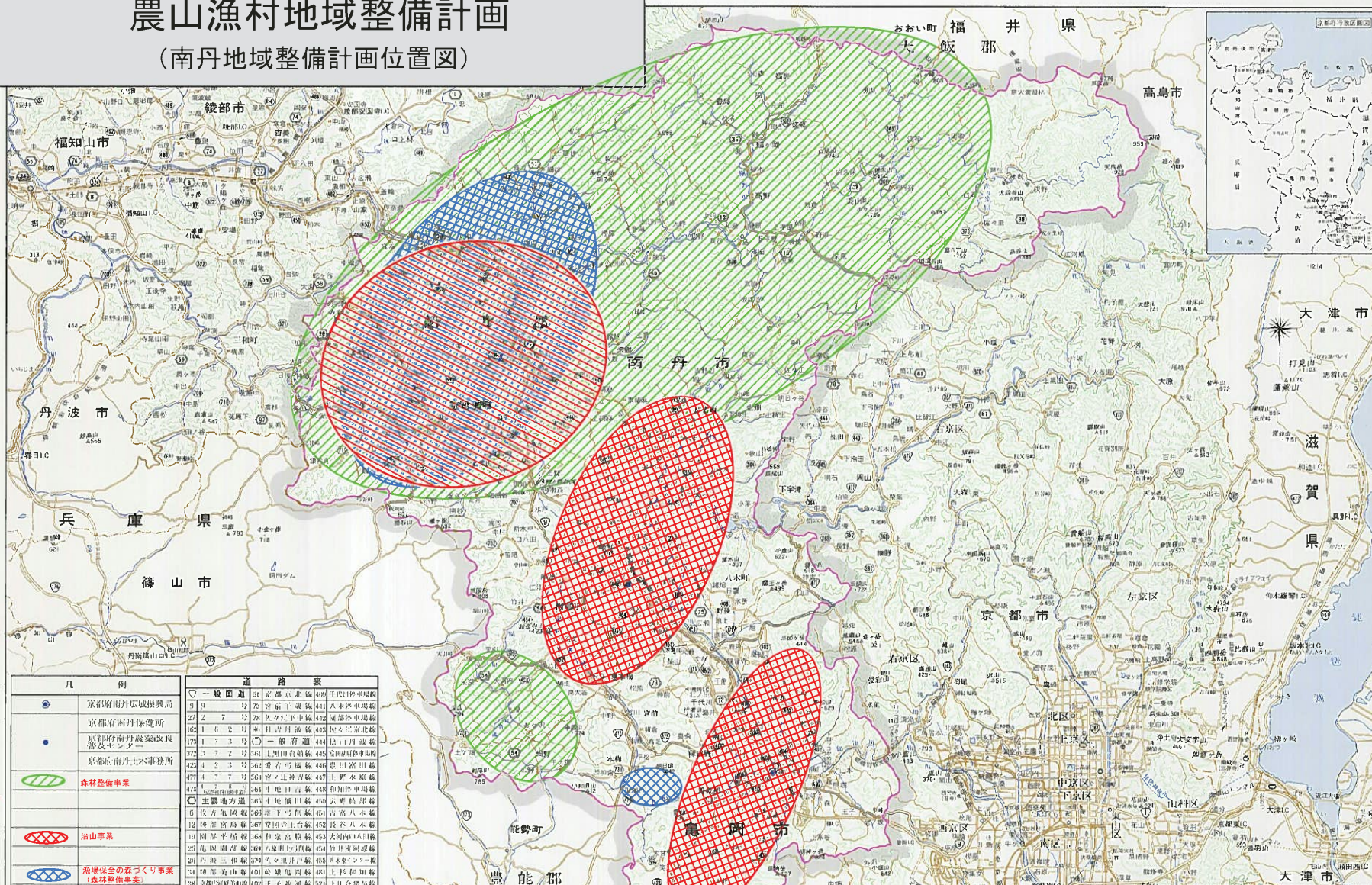


# 農山漁村地域整備計画 (南丹地域整備計画位置図)



凡例	道路表
● 京都府南丹広域振興局	▽ 一般国道 31 京都府北條 409 宇代(伊予)線
● 京都府南丹保健所	27 2 7 52 宇崩下(宇崩)線 411 八木(宇崩)線
● 京都府南丹農業改良普及センター	102 1 6 2 3 宇崩上(宇崩)線 412 保原(宇崩)線
● 京都府南丹土木事務所	179 1 7 3 宇崩中(宇崩)線 414 松山(宇崩)線
● 森林整備事業	372 3 7 2 宇崩下(宇崩)線 415 上(宇崩)線
● 治山事業	323 1 2 3 宇崩中(宇崩)線 416 宇崩(宇崩)線
● 源水保全の森づくり事業(森林整備事業)	474 1 7 7 宇崩上(宇崩)線 417 宇崩(宇崩)線
	475 1 7 7 宇崩中(宇崩)線 418 宇崩(宇崩)線
	▽ 主要地方道 251 宇崩(宇崩)線 419 宇崩(宇崩)線
	6 宇崩(宇崩)線 420 宇崩(宇崩)線
	12 宇崩(宇崩)線 421 宇崩(宇崩)線
	10 宇崩(宇崩)線 422 宇崩(宇崩)線
	25 宇崩(宇崩)線 423 宇崩(宇崩)線
	26 宇崩(宇崩)線 424 宇崩(宇崩)線
	24 宇崩(宇崩)線 425 宇崩(宇崩)線
	29 宇崩(宇崩)線 426 宇崩(宇崩)線
	43 宇崩(宇崩)線 427 宇崩(宇崩)線
	46 宇崩(宇崩)線 428 宇崩(宇崩)線
	50 宇崩(宇崩)線 429 宇崩(宇崩)線
	51 宇崩(宇崩)線 430 宇崩(宇崩)線
	54 宇崩(宇崩)線 431 宇崩(宇崩)線
	58 宇崩(宇崩)線 432 宇崩(宇崩)線
	59 宇崩(宇崩)線 433 宇崩(宇崩)線

**対象市町村**  
亀岡市・南丹市・京丹波町

平成18年 京都府南丹広域振興局