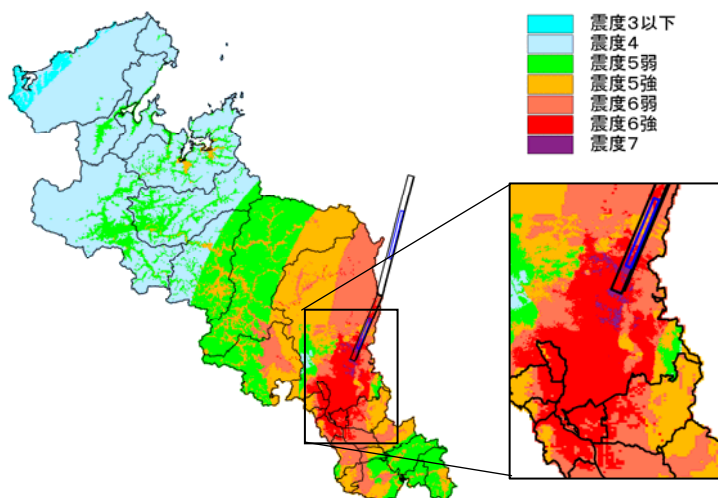


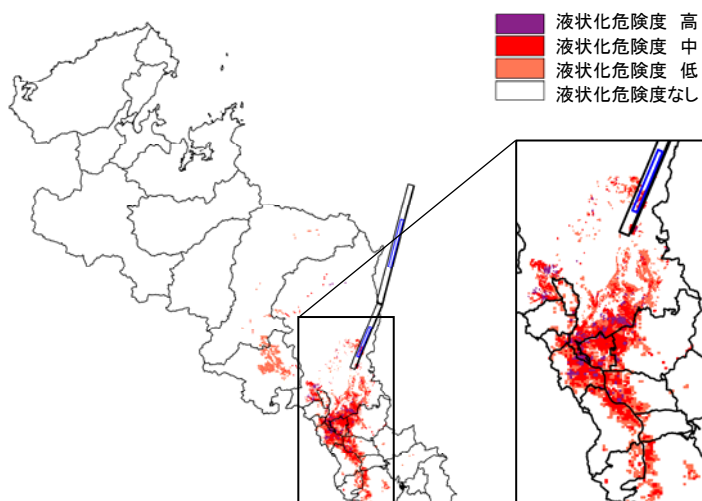
# 花折断層帯(マグニチュード7.5)

断層の位置:京都市左京区～滋賀県高島市 断層タイプ(変位):右横ずれ断層

※今回の想定は一定の条件のもとに推計を行ったものであり、実際の被害は想定より大きい場合があります。



注)京都市域は京都市(2003)の成果を表示



注)京都市域は京都市(2003)の成果を表示

## 【震度予測結果】(左図・上段)

- ・震度7は、京都市北区・上京区・左京区・中京区・東山区・山科区・下京区の一部に分布する。
- ・震度6強は、京都市の市街地から宇治市、城陽市、向日市、長岡京市、八幡市、京田辺市、大山崎町、久御山町の一部にかけて分布する。

## 【液状化危険度予測結果】(左図・下段)

- ・京都市南部から河川(桂川、宇治川、木津川)沿いで液状化危険度が高い。



京都府内の行政区界

## 被害数量一覧

	人的被害					建物被害		
	死者数 (人)	負傷者数 (人)		要救助者数 (人)	短期避難者数 (人)	全壊 (棟)	半壊・一部半壊 (棟)	焼失建物 (棟)
		重傷者数 (人)	軽傷者数 (人)					
京都市	5,410	59,600	10,500	36,360	295,500	118,490	46,800	15,290
山城広域振興局管内	1,440	13,270	1,540	7,400	161,880	25,940	54,390	3,090
南丹広域振興局管内	90	1,490	100	630	20,640	3,650	11,140	180
中丹広域振興局管内	0	10	0	0	2,730	290	1,620	0
丹後広域振興局管内	0	0	0	0	340	70	260	0
府計	6,940	74,370	12,140	44,390	481,090	148,440	114,210	18,560

※端数処理等の計算誤差により、総括表の数値と一致しないことがあります。

山城: 宇治市、城陽市、向日市、長岡京市、八幡市、京田辺市、木津川市、大山崎町、久御山町、井手町、宇治田原町、笠置町、和束町、精華町、南山城村  
 南丹: 亀岡市、南丹市、京丹波町  
 中丹: 福知山市、舞鶴市、綾部市  
 丹後: 宮津市、京丹後市、伊根町、与謝野町