

令和4年

災 害 の 記 録



京 都 府

目 次

第 1 令和4年発生災害総括表

第 2 令和4年7月3日からの大雨

第 3 令和4年7月 17 日からの大雨

参考 過去の発生災害総括表(平成 23 年から令和3年)

第1 令和4年発生災害総括表

()内:査定済額、()外:未査定額(=被害見込額)

発生年月日		災害名		令和4年7月3日 からの大雨	令和4年7月17日 からの大雨	その他	計
区分		令和4年7月3日 ～4日	令和4年7月17日 ～20日				
人的被害	死者	死者	人	0	0	0	0
		災害関係死者	人	0	0	0	0
	負傷者	行方不明者	人	0	0	0	0
		重傷	人	0	0	0	0
		軽傷	人	0	4	5	9
住家被害	全壊	棟	棟	1	0	0	1
		世帯	世帯	1	0	0	1
		人	人	1	0	0	1
		棟	棟	0	1	0	1
		世帯	世帯	0	1	0	1
		人	人	0	1	0	1
	半壊	棟	棟	0	7	1	8
		世帯	世帯	0	7	1	8
		人	人	0	11	2	13
	一部破損	棟	棟	1	1	6	8
		世帯	世帯	1	1	6	8
		人	人	1	1	8	10
		棟	棟	45	9	4	58
世帯		世帯	45	9	4	58	
人		人	47	18	6	71	
床上浸水	棟	棟	0	0	3	3	
	世帯	世帯	0	0	3	3	
床下浸水	棟	棟	0	6	3	9	
	世帯	世帯	0	6	3	9	
非住家	公共建物	棟	棟	0	0	0	0
	その他	棟	棟	0	0	0	0
その他	田	流失・埋没	ha	0	0	0	0
		水	ha	0	0	0	0
	畑	流失・埋没	ha	0	0	0	0
		水	ha	0	0	0	0
	学校	箇所	0	0	5	5	
	病院	箇所	0	0	0	0	
	道路	箇所	152	0	67	219	
	橋りょう	箇所	3	0	0	3	
	河川	箇所	66	0	18	84	
	港湾	箇所	0	0	0	0	
	砂防	箇所	0	0	1	1	
	清掃施設	箇所	0	0	0	0	
	崖くずれ	箇所	0	1	0	1	
	鉄道不通	箇所	0	0	0	0	
	被害船舶	隻	0	0	0	0	
	水道	戸	0	0	0	0	
	電話	回線	0	0	0	0	
電気	戸	769	0	3,850	4,619		
ガス	戸	0	0	0	0		
その他	ブロック塀等	箇所	0	0	0	0	
	センター等	箇所	0	0	2	2	
	農林水産業施設	箇所	173	0	72	245	
	農道・畦畔	箇所	2	0	6	8	
	農産被害	箇所	16	0	49	65	
	林産被害	箇所	3	0	2	5	
	畜産被害	箇所	9	0	0	9	
水産被害	箇所	0	0	9	9		
火災発生	建物	件	0	0	0	0	
	危険物	件	0	0	0	0	
	その他	件	0	0	0	0	
り災世帯数	世帯	0	2	6	8		
り災者数	人	0	2	8	10		
公立文教施設	千円	0	0	(17,640)	(17,640)		
農林水産業施設	千円	316,870 (87,796)	0	237,273 (47,400)	554,143 (135,196)		
公共土木施設	千円	39,849 (369,154)	0	15,005 (1,167,553)	54,854 (1,536,707)		
その他の公共施設	千円	0	0	72	72		
小計	計	千円	356,719 (456,950)	0	252,350 (1,232,593)	609,069 (1,689,543)	
	公共施設被害市町村数	団体	6	0	18	24	
その他	農産被害	千円	28,534	0	15,325	43,859	
	林産被害	千円	0	0	0	0	
	畜産被害	千円	14,224	0	0	14,224	
	水産被害	千円	0	0	93,700	93,700	
	商工被害	千円	0	0	0	0	
その他	千円	0	0	110,544	110,544		
被害総額	千円	399,447 (456,950)	0	471,919 (1,232,593)	871,366 (1,689,543)		
都道府県災害対策本部	設置	月日	月日	月日	月日		
	解散	月日	月日	月日	月日		
災害対策本部設置市町村	2 団体	1 団体	7 団体	1 0 団体			
災害救助法適用市町村	団体	団体	団体	団体			
消防職員出勤延人数	17	79	186	282			
消防団員出勤延人数	201	18	84	303			

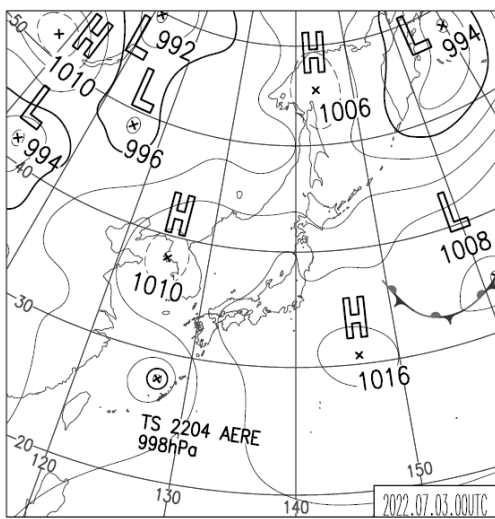
第2 令和4年7月3日からの大雨

1 気象の概要

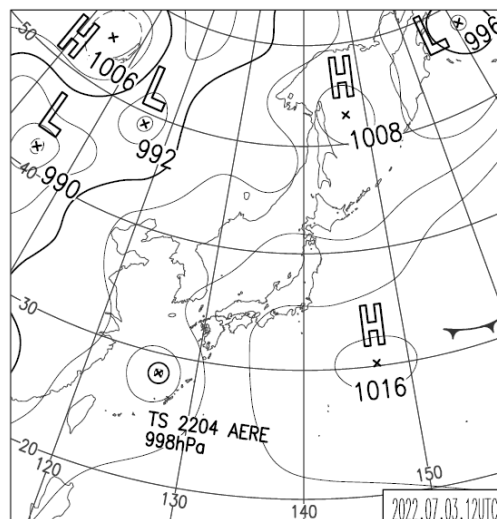
3日の西日本は、東シナ海から九州の西をゆっくり北上した台風4号と日本の東海上に中心を持つ高気圧の縁を回る南からの暖かく湿った空気の影響で、大気の状態が不安定となった。このため、京都府では局地的な大雨となり、各地域で記録的短時間大雨情報や土砂災害警戒情報が発表された。

この大雨により、人的被害はなかったものの、住家被害、道路の通行止め、土砂災害などが発生し、京都府管理河川である土師川の三俣観測所では氾濫危険水位を超過した。

○地上天気図（京都地方気象台提供）

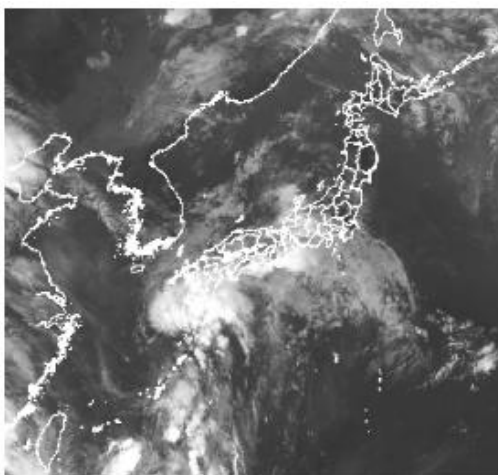


令和4年7月3日9時

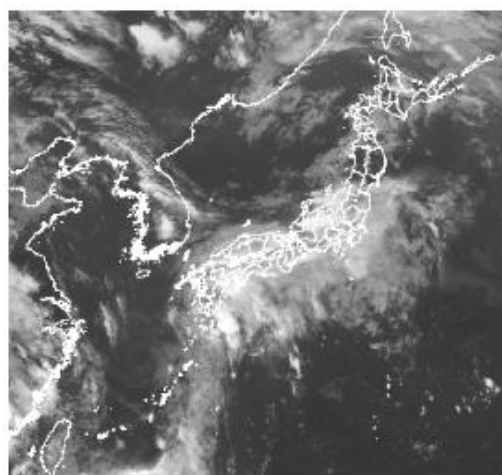


令和4年7月3日21時

○気象衛星画像（京都地方気象台提供）

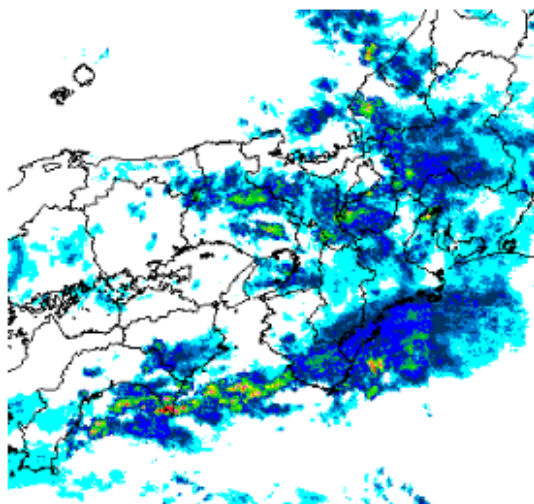


令和4年7月3日9時

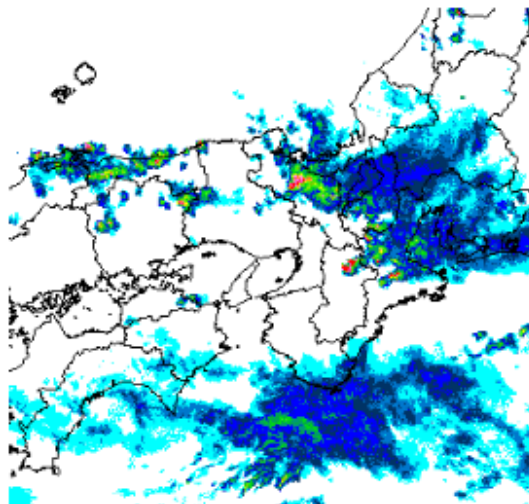


令和4年7月3日21時

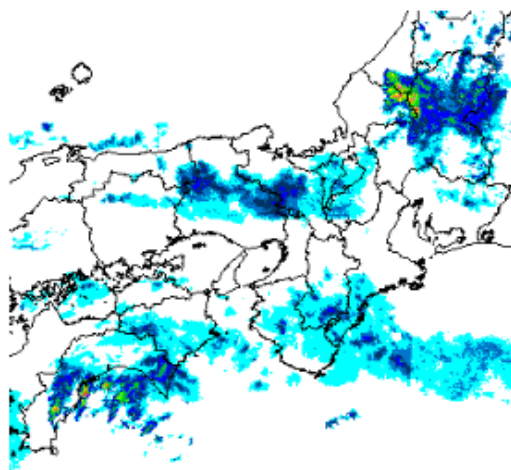
○気象レーダー画像（京都地方気象台提供）



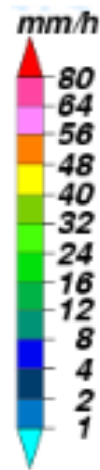
令和4年7月3日9時



令和4年7月3日15時

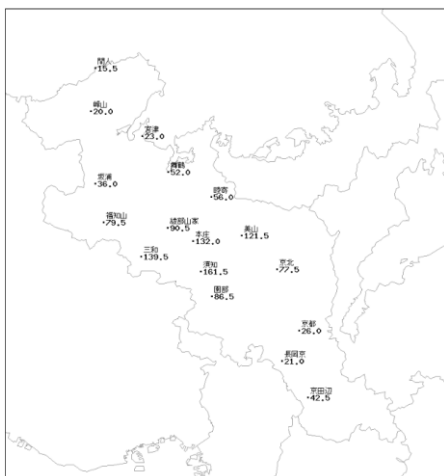


令和4年7月3日21時



降水量分布図

○雨量分布図（京都地方気象台提供）



令和4年7月3日

○風雨の状況

(1) 時間雨量上位3箇所

観測所	時間雨量	降雨時間
畑川ダム (京丹波町)	89mm	7/3 13:00~14:00
井 脇 (京丹波町)	88mm	7/3 13:00~14:00
菟 原 (三和町)	79mm	7/3 12:00~13:00

(2) 累加雨量上位3箇所

観測所	累加雨量	降雨時間
井 脇 (京丹波町)	198mm	7/3 9:00~7/4 4:00
畑川ダム (京丹波町)	192mm	7/3 9:00~7/4 5:00
菟 原 (三和町)	184mm	7/3 9:00~7/4 2:00

2 被害の概要

〈人的被害〉

なし

〈住家被害〉

- ・全壊 1棟 (京丹波町：1棟)
- ・床上浸水 1棟 (京丹波町：1棟)
- ・床下浸水 45棟 (京丹波町：44棟、精華町：1棟)

○府管理道路の通行規制の状況

整理番号	路線名	場 所	発生日時	解除日時	規制理由	実施した通行規制内容
1	主 日吉京丹波線	船井郡京丹波町富田長野~下山藤ヶ瀬	7/3 15:00	7/4 10:30	規制雨量(150mm)超過	全面通行止め
2	一 私市大江線	在田橋(福知山市大江町在田~公庄)	7/3 17:15	7/4 16:45	由良川の水位上昇	全面通行止め
3	一 綾部大江線	有路下橋(福知山市大江町二箇~三河)	7/3 18:50	7/4 11:45	由良川の水位上昇	全面通行止め
4	国 国道173号	京丹波町八田	7/3 14:00	7/3 17:15	崩土	片側交互通行
5	一 遠方瑞穂線	京丹波町鎌谷奥	7/3 14:10	7/8 17:00	崩土	全面通行止め
6	一 上野水原線	京丹波町保井谷	7/3 15:05	7/3 21:30	土砂流出	片側交互通行
7	主 綾部宮島線	京丹波町長瀬	7/3 15:05	7/3 21:30	土砂流出	片側交互通行
8	一 富田胡麻停車場線	京丹波町美勢	7/3 15:25	7/3 21:30	土砂流出	片側交互通行
9	一 松山須知線	星野建設現場	7/3 15:30	7/3 21:30	土砂流出	片側交互通行
10	一 上野水原線	京丹波町坂井	7/3 15:00	7/15 15:00	倒木 路面陥没	全面通行止め
11	一 大河内口八田線	中山峠	7/3 16:05	7/4 9:30	倒木	全面通行止め

※ 国：国道 主：主要地方道 一：一般府道

3 避難状況

○避難指示

- ・福知山市（4,776世帯 10,097人）

○実際の避難状況（自主避難者含む、最大）

- ・京丹波町（4世帯 20人）

4 気象予警報の発表状況

(濃霧、乾燥、融雪、なだれ、低温、霜、着氷、着雪、その他の注意報は表示されません)

		2022-07-03 10:52	2022-07-03 11:34	2022-07-03 12:35	2022-07-03 12:48	2022-07-03 13:51	2022-07-03 13:58	2022-07-03 14:47
南部	京都・亀岡							
	京都市	雷	→	大雨,雷,洪水	→	→	大雨警報,洪水警報,雷	→
	亀岡市	雷	大雨,雷	→	→	→	→	→
	向日市	雷	→	→	→	→	→	→
	長岡京市	雷	→	→	→	→	→	→
	大山崎町	雷	→	→	→	→	→	→
	南丹・京丹波							
	南丹市	大雨,雷,洪水	→	→	大雨警報,雷,洪水	→	→	→
	京丹波町	大雨,雷,洪水	→	大雨警報,洪水警報,雷	→	→	→	→
	山城中部							
	宇治市	雷	→	→	→	→	→	→
	城陽市	雷	→	→	→	→	→	→
	八幡市	雷	→	→	→	→	→	→
	京田辺市	雷	→	→	→	→	→	→
	久御山町	雷	→	→	→	→	→	→
	井手町	雷	→	→	→	→	→	→
	宇治田原町	雷	→	→	→	→	→	→
	山城南部							
	木津川市	雷	→	→	→	大雨,雷	→	大雨,雷,洪水
笠置町	雷	→	→	→	→	→	→	
和束町	雷	→	→	→	→	→	→	
精華町	雷	→	→	→	→	→	→	
南山城村	雷	→	→	→	→	→	→	
北部	丹後							
	宮津市	雷	→	→	→	→	→	→
	京丹後市	雷	→	→	→	→	→	→
	伊根町	雷	→	→	→	→	→	→
	与謝野町	雷	→	→	→	→	→	→
	舞鶴・綾部							
	舞鶴市	雷	→	→	→	大雨,雷,洪水	→	→
	綾部市	雷	大雨,雷	→	→	→	→	大雨警報,雷,洪水
	福知山							
	福知山市	雷	大雨,雷,洪水	大雨警報,洪水警報,雷	→	→	→	→

太字 (12ポイント) その時刻に発表および警報等の切り替えとなった特別警報、警報、注意報
 普通 (8ポイント) 発表中の特別警報、警報、注意報
 薄文字 解除した特別警報、警報、注意報
 → 継続を意味します (前回発表と変化なし)
 (解除) すべての特別警報、警報、注意報が解除
 警報のランク(色) 特別警報 警報 注意報 解除

		2022-07-03 14:53	2022-07-03 18:06	2022-07-03 18:48	2022-07-03 19:56	2022-07-03 23:42	2022-07-04 09:55	2022-07-04 17:13
南部	京都・亀岡							
	京都市	→	大雨,雷,洪水	→	→	大雨,雷,洪水	→	→
	亀岡市	→	大雨,雷,洪水	→	→	→	→	→
	向日市	→	雷	→	→	→	→	→
	長岡京市	→	雷	→	→	→	→	→
	大山崎町	→	雷	→	→	→	→	→
	南丹・京丹波							
	南丹市	→	洪水警報,大雨,雷	大雨,雷,洪水	→	大雨,雷,洪水	大雨,雷	→
	京丹波町	→	大雨警報,洪水警報,雷	大雨警報,雷,洪水	大雨,雷,洪水	大雨,雷,洪水	→	大雨,雷
	山城中部							
	宇治市	→	雷	→	→	→	→	→
	城陽市	→	雷	→	→	→	→	→
	八幡市	→	雷	→	→	→	→	→
	京田辺市	→	雷	→	→	→	→	→
	久御山町	→	雷	→	→	→	→	→
	井手町	→	雷	→	→	→	→	→
	宇治田原町	→	雷	→	→	→	→	→
	山城南部							
	木津川市	→	大雨,雷,洪水	→	→	→	→	→
笠置町	→	雷	→	→	→	→	→	
和束町	→	雷	→	→	→	→	→	
精華町	→	雷	→	→	→	→	→	
南山城村	→	雷	→	→	→	→	→	
北部	丹後							
	宮津市	→	雷	→	→	→	→	→
	京丹後市	→	雷	→	→	→	→	→
	伊根町	→	雷	→	→	→	→	→
	与謝野町	→	雷	→	→	→	→	→
	舞鶴・綾部							
	舞鶴市	→	大雨,雷,洪水	→	→	→	→	→
	綾部市	大雨警報,洪水警報	大雨,雷,洪水	→	→	大雨,雷,洪水	→	→
	福知山							
	福知山市	→	洪水警報,大雨,雷	大雨,雷,洪水	→	→	大雨,雷,洪水	→

太字 (12ポイント) その時刻に発表および警報等の切り替えとなった特別警報、警報、注意報
 普通 (8ポイント) 発表中の特別警報、警報、注意報
 薄文字 解除した特別警報、警報、注意報
 → 継続を意味します (前回発表と変化なし)
 (解除) すべての特別警報、警報、注意報が解除
 警報のランク(色) 特別警報 警報 注意報 解除

5 土砂災害警戒情報

京都市右京区、福知山市旧福知山市域、福知山市三和町、綾部市、南丹市美山町、南丹市園部町、南丹市日吉町、京丹波町旧丹波町、京丹波町旧瑞穂町、京丹波町旧和知町

※7月3日16時30分に全て解除

6 被害状況報告

発生年月日		災害名							
区分		京都市	綾部市	精華町	京丹波町	農政課	建設交通部	計	
人的被害	死者	人	0	0	0	0	0	0	
	死者(災害関係死者)	人	0	0	0	0	0	0	
	行方不明者	人	0	0	0	0	0	0	
	負傷者	人	0	0	0	0	0	0	
	軽傷	人	0	0	0	0	0	0	
住家被害	全壊	棟	0	0	0	1	0	0	1
		世帯	0	0	0	1	0	0	1
		人	0	0	0	1	0	0	1
	半壊	棟	0	0	0	0	0	0	0
		世帯	0	0	0	0	0	0	0
		人	0	0	0	0	0	0	0
	一部破損	棟	0	0	0	0	0	0	0
		世帯	0	0	0	0	0	0	0
		人	0	0	0	0	0	0	0
	床上浸水	棟	0	0	0	1	0	0	1
		世帯	0	0	0	1	0	0	1
		人	0	0	0	1	0	0	1
棟		0	0	1	44	0	0	45	
世帯		0	0	1	44	0	0	45	
人		0	0	3	44	0	0	47	
非住家	公共建物	棟	0	0	0	0	0	0	
	その他	棟	0	0	0	0	0	0	
その他	田舎	流失・埋没	ha	0	0	0	0	0	0
		冠水	ha	0	0	0	0	0	0
		流失・埋没	ha	0	0	0	0	0	0
	その他	冠水	ha	0	0	0	0	0	0
		学校	箇所	0	0	0	0	0	0
		病院	箇所	0	0	0	0	0	0
		道路	箇所	1	14	8	118	0	11
		橋りょう	箇所	0	0	0	3	0	0
		河川	箇所	0	1	0	47	0	18
		港湾	箇所	0	0	0	0	0	0
		砂防	箇所	0	0	0	0	0	0
		清掃施設	箇所	0	0	0	0	0	0
		崖くずれ	箇所	0	0	0	0	0	0
		鉄道不通	箇所	0	0	0	0	0	0
被害船舶	隻	0	0	0	0	0	0		
水道	戸	0	0	0	0	0	0		
電話	回線	0	0	0	0	0	0		
電気	戸	269	0	500	0	0	0		
ガス	戸	0	0	0	0	0	0		
その他	ブロック塀等	箇所	0	0	0	0	0	0	
	センター等	箇所	0	0	0	0	0	0	
	農林水産業施設	箇所	0	0	0	0	173	0	
	農道・畦畔	箇所	0	2	0	0	0	2	
	農産被害	箇所	0	1	0	0	15	0	
	林産被害	箇所	3	0	0	0	0	3	
	畜産被害	箇所	0	0	0	0	9	0	
	水産被害	箇所	0	0	0	0	0	0	
火災発生	建物	件	0	0	0	0	0	0	
	危険物	件	0	0	0	0	0	0	
	その他	件	0	0	0	0	0	0	
災害世帯	世帯	0	0	0	0	0	0		
災害者	人	0	0	0	0	0	0		
公立文教施設	千円	0	0	0	0	0	0		
農林水産業施設	千円	720	(3,500)	0	(84,296)	316,150	0		
公共土木施設	千円	37,849	(3,908)	2,000	(95,000)	0	(270,246)		
その他の公共施設	千円	0	0	0	0	0	0		
小計	千円	38,569	(7,408)	2,000	(179,296)	316,150	(270,246)		
公共施設被害市町村数	団体	1	0	0	0	0	5		
農産被害	千円	0	991	0	9,064	18,479	0		
林産被害	千円	0	0	0	0	0	0		
畜産被害	千円	0	0	0	160	14,064	0		
水産被害	千円	0	0	0	0	0	0		
商工被害	千円	0	0	0	0	0	0		
その他	千円	0	0	0	0	0	0		
被害総額	千円	38,569	991	2,000	9,224	348,693	(270,246)		
都道府県災害対策本部	設置	月日	月日	月日	月日	月日	月日		
災害対策本部設置市町村	解散	月日	月日	月日	月日	月日	月日		
災害救助法適用市町村	1団体	団体	団体	1団体	団体	団体	2団体		
災害救助法適用市町村	団体	団体	団体	団体	団体	団体	団体		
消防職員出動延人数	人	17人	人	人	人	人	17人		
消防団員出動延人数	人	人	人	201人	人	人	201人		

() 内：査定済額、() 外：未査定額 (=被害見込額)

第3 令和4年7月17日からの大雨

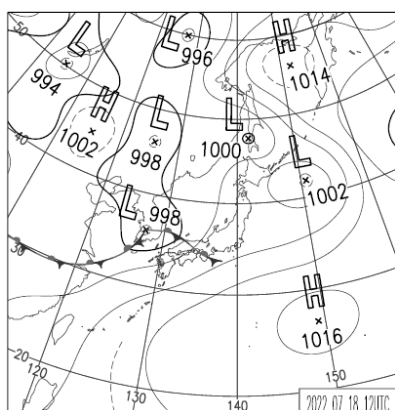
1 気象の概要

19日は、前線を伴った低気圧が日本海にあり、前線や低気圧に向かって暖かく湿った空気が流れ込んだため、京都府では大気の状態が非常に不安定となり局地的に大雨となった。

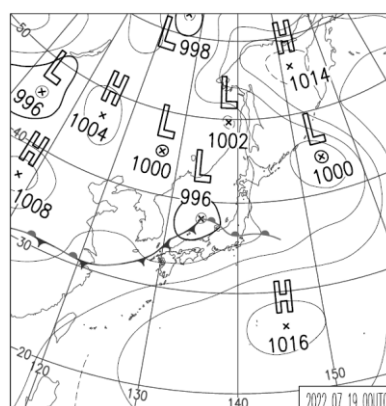
京都市中京区の京都地方気象台で88ミリの日最大1時間降水量を観測し、1980年8月26日と並ぶ観測史上最大となるとともに、19日11時20分までの1時間に京都市中京区付近で約90ミリの猛烈な雨が解析され、京都府記録的短時間大雨情報が発表された。また、京都府と京都地方気象台は土砂災害警戒情報を京都市の一部地域を対象に発表した。

この大雨により、負傷者、床上浸水、床下浸水、土砂崩れ等の被害があった。また、京都府管理河川である天神川（京都市）の西院観測所で氾濫危険水位を超過した。

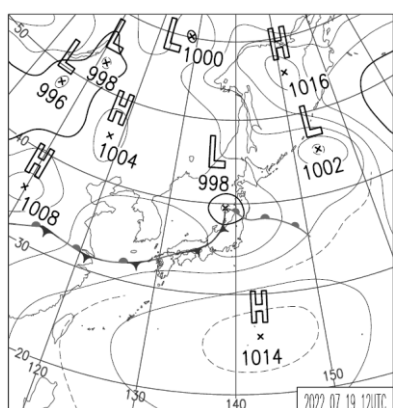
○地上天気図（京都地方気象台提供）



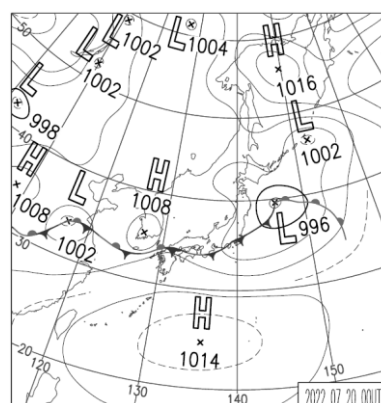
令和4年7月18日21時



令和4年7月19日9時

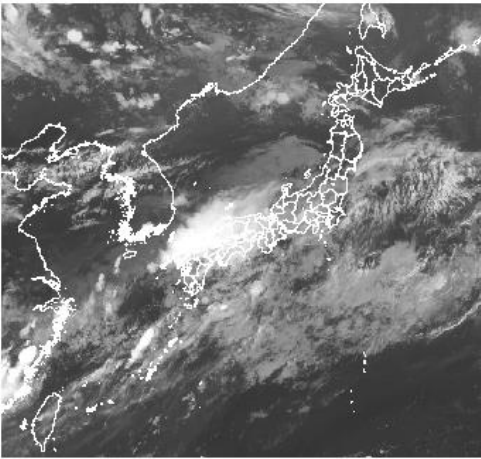


令和4年7月19日21時

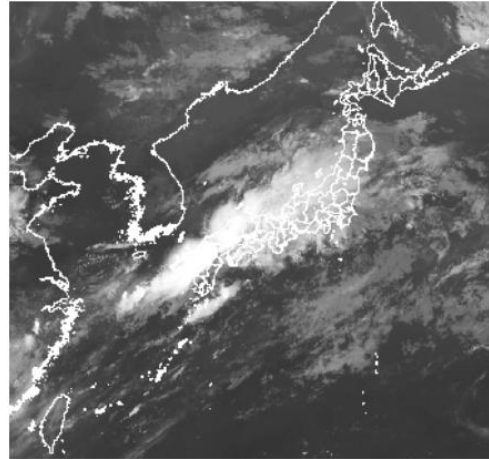


令和4年7月20日9時

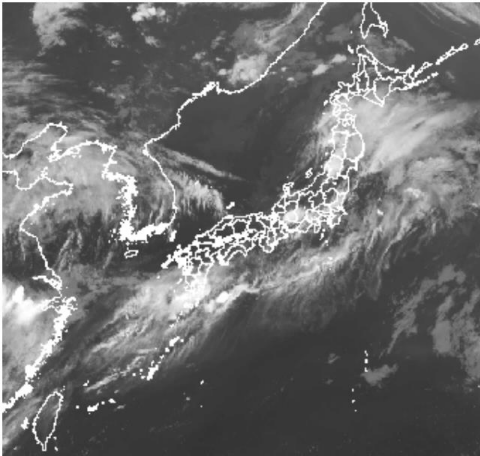
○気象衛星画像（京都地方気象台提供）



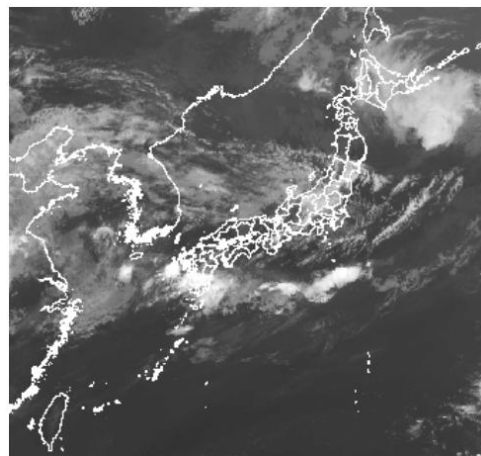
令和4年7月18日21時



令和4年7月19日9時

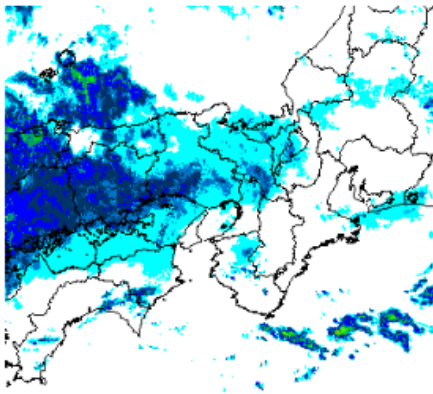


令和4年7月19日21時

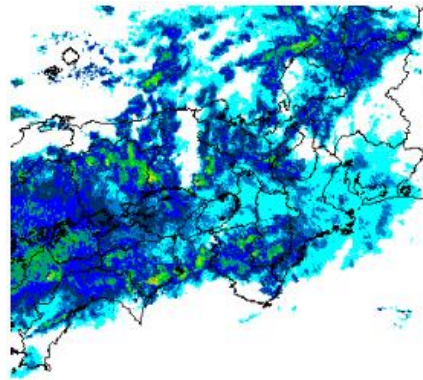


令和4年7月20日9時

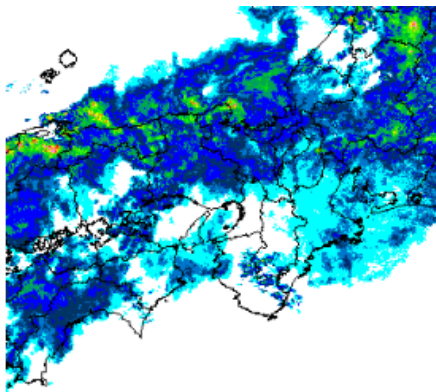
○気象レーダー画像（京都地方気象台提供）



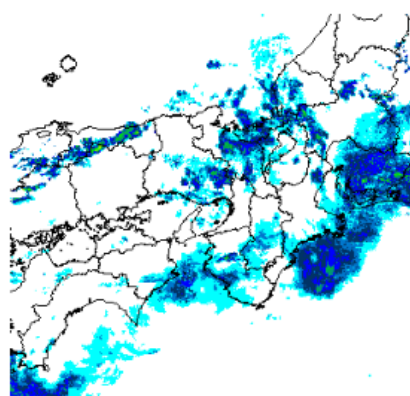
令和4年7月18日21時



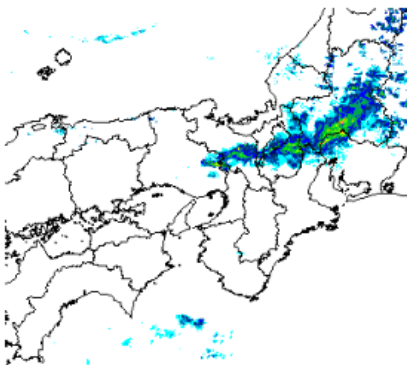
令和4年7月19日3時



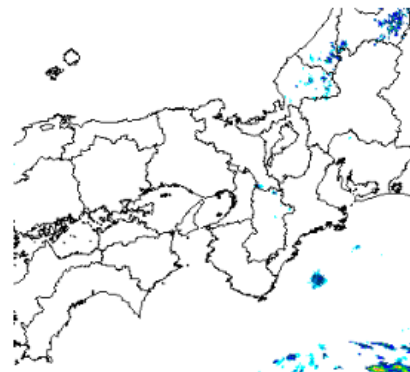
令和4年7月19日9時



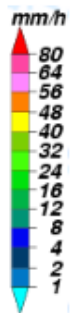
令和4年7月19日15時



令和4年7月19日21時

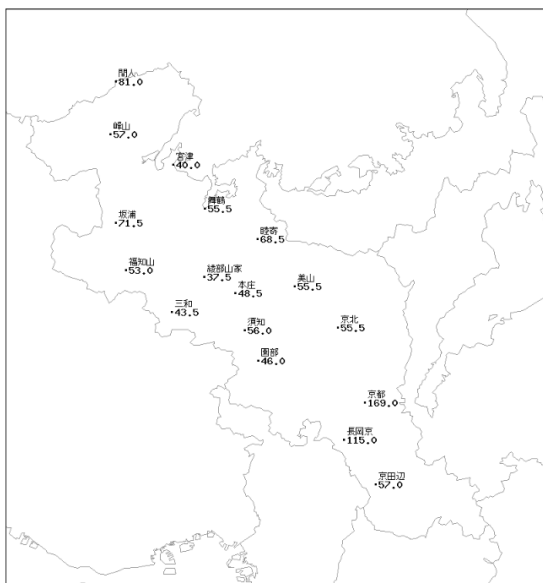


令和4年7月20日3時



降水量分布図

○雨量分布図（京都地方気象台提供）



令和4年7月17～20日

○風雨の状況

(1) 時間雨量上位3箇所

観測所	時間雨量	降雨時間
京都（気）（中京区）	54mm	7/19 10:00～11:00
府庁（上京区）	52mm	7/19 10:00～11:00
西別院（国）（亀岡市）	43mm	7/19 10:00～11:00

(2) 累加雨量上位3箇所

観測所	累加雨量	降雨時間
京都（気）（中京区）	165mm	7/18 22:00～7/19 17:00
府庁（上京区）	153mm	7/18 22:00～7/19 17:00
正法寺（西京区）	128mm	7/18 23:00～7/19 17:00

2 被害の概要

〈人的被害〉

負傷者 4名（京都市）

〈住家被害〉

- ・半壊 1棟（京都市）
- ・一部破損 7棟（京都市）
- ・床上浸水 1棟（京都市）
- ・床下浸水 9棟（京都市）

○府管理道路の通行規制の状況

なし

3 避難状況

○避難指示

- ・京都市（40,060世帯 75,855人）

○実際の避難状況（自主避難者含む、最大）

- ・京都市（30人）

4 気象予警報の発表状況

(濃霧、乾燥、融雪、なだれ、低温、霜、着氷、着雪、その他の注意報は表示されません)

		2022-07-19 03:32	2022-07-19 05:15	2022-07-19 05:45	2022-07-19 07:53	2022-07-19 09:51	2022-07-19 11:08
南部	京都・亀岡						
	京都市	→	大雨警報,雷	大雨警報,雷,洪水	→	→	大雨警報,洪水警報,雷
	亀岡市	大雨,雷	→	→	→	→	→
	向日市	大雨,雷	大雨警報,雷	→	→	→	大雨警報,雷,洪水
	長岡京市	大雨,雷	大雨警報,雷,洪水	→	→	→	→
	大山崎町	大雨,雷	→	→	→	→	大雨,雷,洪水
	南丹・京丹波						
	南丹市	→	→	→	→	→	→
	京丹波町	→	→	→	→	→	→
	山城中部						
	宇治市	→	→	→	→	→	大雨,雷,洪水
	城陽市	大雨,雷	→	→	→	→	→
	八幡市	大雨,雷	→	→	→	→	→
	京田辺市	→	→	→	→	→	→
	久御山町	→	→	→	→	→	→
	井手町	→	→	→	→	→	→
	宇治田原町	→	→	→	→	→	→
	山城南部						
	木津川市	→	→	→	→	→	→
笠置町	→	→	→	→	→	→	
和束町	→	→	→	→	→	→	
精華町	大雨,雷	→	→	→	→	→	
南山城村	→	→	→	→	→	→	
北部	丹後						
	宮津市	→	→	→	大雨,雷,高潮	→	→
	京丹後市	→	→	→	大雨,雷	大雨,雷,洪水	→
	伊根町	→	→	→	大雨,雷	→	→
	与謝野町	→	→	→	大雨,雷,高潮	→	→
	舞鶴・綾部						
	舞鶴市	→	→	→	大雨,雷,高潮	→	→
	綾部市	→	→	→	大雨,雷	→	→
	福知山						
	福知山市	→	→	→	→	→	→

太字(12ポイント) その時刻に発表および警報等の切り替えとなった特別警報、警報、注意報
 普通(8ポイント) 発表中の特別警報、警報、注意報
 薄文字 解除した特別警報、警報、注意報
 → 継続を意味します(前回発表と変化なし)
 (解除) すべての特別警報、警報、注意報が解除
 警報のランク(色) 特別警報 警報 注意報

		2022-07-19 11:53	2022-07-19 13:06	2022-07-19 13:26	2022-07-19 15:45	2022-07-19 17:56	2022-07-19 22:22	2022-07-20 03:50
南部	京都・亀岡							
	京都市	→	→	→	大雨警報,雷,洪水	大雨警報,雷,洪水	大雨,雷	(解除)
	亀岡市	大雨,雷,洪水	→	→	→	大雨,雷,洪水	(解除)	(解除)
	向日市	大雨警報,洪水警報,雷	→	→	大雨,雷,洪水	大雨,雷,洪水	大雨,雷	(解除)
	長岡京市	→	→	→	大雨,雷,洪水	大雨,雷,洪水	(解除)	(解除)
	大山崎町	→	→	→	→	大雨,雷,洪水	(解除)	(解除)
	南丹・京丹波							
	南丹市	→	→	→	→	→	(解除)	(解除)
	京丹波町	→	→	→	→	→	(解除)	(解除)
	山城中部							
	宇治市	→	→	→	→	大雨,雷,洪水	(解除)	(解除)
	城陽市	→	大雨警報,雷,洪水	大雨警報,洪水警報,雷	大雨,雷,洪水	大雨,雷,洪水	(解除)	(解除)
	八幡市	大雨,雷,洪水	→	→	→	大雨,雷,洪水	(解除)	(解除)
	京田辺市	大雨,雷	→	大雨,雷,洪水	→	大雨,雷,洪水	(解除)	(解除)
	久御山町	大雨,雷	→	→	→	大雨,雷	(解除)	(解除)
	井手町	大雨,雷	→	→	→	大雨,雷	(解除)	(解除)
	宇治田原町	大雨,雷	→	→	→	大雨,雷	(解除)	(解除)
	山城南部							
	木津川市	→	→	→	→	大雨,雷	(解除)	(解除)
笠置町	→	→	→	→	→	(解除)	(解除)	
和束町	→	→	→	→	→	(解除)	(解除)	
精華町	→	→	→	→	大雨,雷	(解除)	(解除)	
南山城村	→	→	→	→	→	(解除)	(解除)	
北部	丹後							
	宮津市	→	→	→	→	→	高潮	→
	京丹後市	→	→	→	→	→	(解除)	(解除)
	伊根町	→	→	→	→	→	(解除)	(解除)
	与謝野町	→	→	→	→	→	高潮	→
	舞鶴・綾部							
	舞鶴市	→	→	→	→	→	高潮	→
	綾部市	→	→	→	→	→	(解除)	(解除)
	福知山							
	福知山市	→	→	→	→	→	(解除)	(解除)

太字(12ポイント) その時刻に発表および警報等の切り替えとなった特別警報、警報、注意報
 普通(8ポイント) 発表中の特別警報、警報、注意報
 薄文字 解除した特別警報、警報、注意報
 → 継続を意味します(前回発表と変化なし)
 (解除) すべての特別警報、警報、注意報が解除
 警報のランク(色) 特別警報 警報 注意報

5 土砂災害警戒情報

土砂災害警戒情報第1号（京都市左京区、山科区）

土砂災害警戒情報第2号（京都市右京区、東山区、西京区）

※7月19日14時50分に全て解除

6 被害状況報告

発生年月日		災害名		京都市
区分				
人的被害	死者	人		0
		うち 災害関連死者	人	0
	行方不明者	人		0
		負傷者	重傷	人
		軽傷	人	4
住家被害	全壊	棟		0
		世帯		0
		人		0
	半壊	棟		1
		世帯		1
		人		1
	一部破損	棟		7
		世帯		7
		人		11
	床上浸水	棟		1
		世帯		1
		人		1
床下浸水	棟		9	
	世帯		9	
	人		18	
非住家	公共建物	棟		0
	その他	棟		6
その他	田	流失・埋没	ha	0
		冠水	ha	0
	畑	流失・埋没	ha	0
		冠水	ha	0
	学校	箇所		0
	病院	箇所		0
	道路	箇所		0
	橋りょう	箇所		0
	河川	箇所		0
	港湾	箇所		0
砂防	箇所		0	
清掃施設	箇所		0	
崖くずれ	箇所		1	
鉄道不通	箇所		0	
被害船舶	隻		0	
水道	戸		0	
電話	回線		0	
電気	戸		0	
ガス	戸		0	
その他	ブロック塀等	箇所		0
	センター等	箇所		0
	農林水産業施設	箇所		0
	農道・畦畔	箇所		0
	農産被害	箇所		0
	林産被害	箇所		0
	畜産被害	箇所		0
水産被害	箇所		0	
火災発生	建物	件		0
	危険物	件		0
	その他	件		0
り災世帯数	世帯		2	
り災者数	人		2	
公立文教施設	千円		0	
農林水産業施設	千円		0	
公共土木施設	千円		0	
その他の公共施設	千円		0	
小計	千円		0	
その他被害	公共施設被害市町村数	団体		0
	農産被害	千円		0
	林産被害	千円		0
	畜産被害	千円		0
	水産被害	千円		0
	商工被害	千円		0
その他	千円		0	
被害総額	千円		0	
都道府県災害対策本部	設置	月日		
	解散	月日		
災害対策本部設置市町村			1団体	
災害救助法適用市町村			団体	
消防職員出動延人数			79人	
消防団員出動延人数			18人	

参考 過去の発生災害総括表（平成23年から令和3年）

項目		年	平成23年	平成24年	平成25年	平成26年	平成27年	平成28年	平成29年	平成30年	令和元年	令和2年	令和3年	
単位														
人的被害	死者	人		2		2				2	6	0	0	0
		うち 災害関連死者										0	0	0
	行方不明者	人							0	0	0	0	0	
	負傷者	人	1	2	3	3	1		4	6	2	0	0	
	重傷	人												
	軽傷	人	8	11	3	5	1		28	105	7	3	4	
住家被害	全壊	棟		33	4	14	1			0	24	0	0	0
	半壊	棟	1	172	441	273				21	110	0	2	0
	一部破損	棟	69	71	219	74	36	3	550	15,147	17	11	13	
	床上浸水	棟	26	994	1,512	1,858	3	1	479	572	0	0	17	
	床下浸水	棟	151	2,740	3,444	2,895	4	119	1,642	2,068	11	29	54	
	公共建物	棟	9	23	16	87	3	0	3	156	0	0	0	
	その他	棟	73	107	535	159	18	7	45	841	5	0	2	
その他	田	流出埋没	ha	1	1	28	19			19	73	1	1	0
		冠水	ha	676	29	939	750	6		149	1,028	0	0	1
	畑	流出埋没	ha		8	37	4			1	26	0	1	7
		冠水	ha	11	11	712	64	16	21	450	563	19	0	1
	文教施設	箇所	4	54	44	8	1			82	603	0	0	0
	学校											1	0	7
	病院	箇所		1	1		3			1	5	1	0	0
	道路	箇所	473	425	1,064	1,067	180	209	1,894	2,119	11	33	52	
	橋りょう	箇所	4	3	15	4		3	36	13	0	0	0	
	河川	箇所	259	115	908	539	37	39	1,524	1,341	2	13	39	
	港湾	箇所			13					4	0	1	0	0
	砂防	箇所	2	2	6	7				2	0	0	1	0
	崖くずれ	箇所	95	75	222	191	49	11	183	318	1	27	1	
	清掃施設	箇所		2						1	2	0	0	0
	鉄道不通	箇所	1	1	1					12	36	3	1	17
	被害船舶	隻		14	24	1				49	17	2	0	0
	水道戸		92	221	150	881				23	1,025	0	0	0
電話回線			415	181					73	300	411	0	0	
電気戸		7,773	7,504	26,204	4,897	1,878			42,163	161,860	23,054	8,630	3,399	
ガス戸		1							0	0	0	0	0	
農林水産業施設	箇所	482	199	2,076	526	39	48	1,777	2,686	65	90	259		
農産物	箇所	74	56	552	672	14	33	916	1,162	34	0	86		
以災世帯数	全半壊、 床上浸水	世帯	67	811	1,885	2,369	4	1	34	1,107	0	2	25	
以災者数		人	175	429	4,060	5,599		2	71	3,101	0	3	36	
公立文教施設	千円	16,598	42,187	211,160	109,585				158,410	350,430	205	0	612	
農林水産業施設	千円	1,006,809	672,779	2,395,459	1,534,931	1,610	269,892	3,960,597	7,367,004	405,015	49,003	241,632		
公共土木施設	千円	2,135,544	2,207,681	11,695,805	7,200,478	1,326,646	873,628	9,923,007	17,165,773	572,219	925,230	700,787		
その他公共施設	千円	54,646	246,823	374,110	225,265		341	326,290	886,661	5,991	0	737		
小計	千円	3,213,597	3,169,470	14,676,534	9,070,259	1,328,256	1,143,861	14,368,304	25,769,868	983,430	973,837	943,768		
公共施設被害市町村数	団体	47	29	36	39	4	27	52	46	18	9	26		
その他	農産被害	千円	83,435	318,969	567,992	316,853	7,906	26,613	834,652	7,126,681	181,099	150,602	511,681	
	林産被害	千円	310,000	1,002,954	1,665,127	1,440,750			232,125	6,459,490	9,366	991,196	298,522	
	畜産被害	千円		6,976	20,033	9,195			17,612	552,616	2,209	0	84,136	
	水産被害	千円	10,800		96,528	25,050			449,217	446,120	717,845	400	32,500	
	商工被害	千円	3,985	11,000	585,039	3,079,801			49,013	1,530,444	0	0	0	
	その他	千円	15,288	1,069,405	758,099	173,964	173	40	271,434	402,568	0	651	0	
被害総額	千円	3,637,105	5,578,774	18,369,352	14,115,872	1,336,335	1,170,514	16,222,357	42,287,787	1,910,432	2,117,082	1,870,607		
消防職員出勤延人数	人	931	1,355	2,145	2,166	332	9,094	882	1,898	276	88	310		
消防団員出勤延人数	人	7,174	1,764	8,808	7,856	387	1,937	9,242	15,865	842	131	337		