

令和元年

災 害 の 記 録



京 都 府

目 次

第 1 令和元年発生災害総括表

第 2 令和元年台風第 10 号

第 3 令和元年台風第 19 号

参考 過去の発生災害総括表(平成 20 年から平成 30 年)

第1 令和元年発生災害総括表

発生年月日		災害名		台風第10号	台風第19号	その他	計
		8月15日	10月12日				
人的被害	死者	人	0	0	0	0	0
		うち 災害関連死者	人	0	0	0	0
	行方不明者	人	0	0	0	0	
	負傷者	重傷	人	1	1	0	2
軽傷		人	3	3	1	7	
住家被害	全壊	棟	0	0	0	0	
		世帯	0	0	0	0	
	半壊	棟	0	0	0	0	
		世帯	0	0	0	0	
	一部破損	棟	5	9	3	17	
		世帯	6	9	3	18	
		人	18	15	6	39	
	床上浸水	棟	0	0	0	0	
		世帯	0	0	0	0	
		人	0	0	0	0	
	床下浸水	棟	0	0	11	11	
		世帯	0	0	11	11	
人		0	0	20	20		
非住家	公共建物	棟	0	0	0	0	
	その他	棟	1	1	3	5	
その他	田	流失・埋没	ha	0.05	0.8	0	0.85
		冠水	ha	0.00	0.1	0	0.1
	畑	流失・埋没	ha	0.00	0	0	0
		冠水	ha	0.00	19.04	0	19.04
	学校	箇所	0	1	0	1	
	病院	箇所	0	1	0	1	
	道路	箇所	3	2	6	11	
	橋りょう	箇所	0	0	0	0	
	河川	箇所	2	0	0	2	
	港湾	箇所	0	1	0	1	
	砂防	箇所	0	0	0	0	
	清掃施設	箇所	0	0	0	0	
	崖くずれ	箇所	1	0	0	1	
	鉄道不通	箇所	0	3	0	3	
被害船舶	隻	0	2	0	2		
水道	戸	0	0	0	0		
電話	回線	411		0	411		
電気	戸	4,886	8,903	9,265	23,054		
ガス	戸	0	0	0	0		
その他	ブロック塀等	箇所	0	0	0	0	
	ビニールハウス等	箇所	34	146	0	180	
	農道	箇所	0	0	0	0	
	農林水産施設	箇所	41	24	0	65	
	畦畔崩壊	箇所	14	0	0	14	
	農作物	箇所	16	18	0	34	
	文化財	箇所	0	9	0	9	
火災発生	建物	件	0	0	0	0	
	危険物	件	0	0	0	0	
	その他	件	0	0	0	0	
り災世帯数	世帯	0	0	0	0		
り災者数	人	0	0	0	0		
公立文教施設	千円	0	2,505	0	2,505		
農林水産業施設	千円	93,751	311,871	64	405,686		
公共土木施設	千円	18,174	5,870	551,545	575,589		
その他の公共施設	千円	1,200	4,826	0	6,026		
小計	千円	113,125	325,072	551,609	989,806		
公共施設被害市町村数	団体	4	7	7	18		
その他	農産被害	千円	136,641	44,458	0	181,099	
	林産被害	千円	9,366	0	0	9,366	
	畜産被害	千円	1,000	1,209	0	2,209	
	水産被害	千円	406,320	311,525	0	717,845	
	商工被害	千円	0	0	0	0	
	その他	千円	15,000	1,483	0	16,483	
被害総額	千円	681,452	683,747	551,609	1,916,808		
都道府県災害対策本部	設置 解散						
災害対策本部設置市町村	6団体	5団体	15団体	26団体			
災害救助法適用市町村	0団体	0団体	0団体	0団体			
消防職員出動延人数	29人	112人	135人	276人			
消防団員出動延人数	591人	242人	9人	842人			

第2 令和元年台風第10号

1 気象の概要

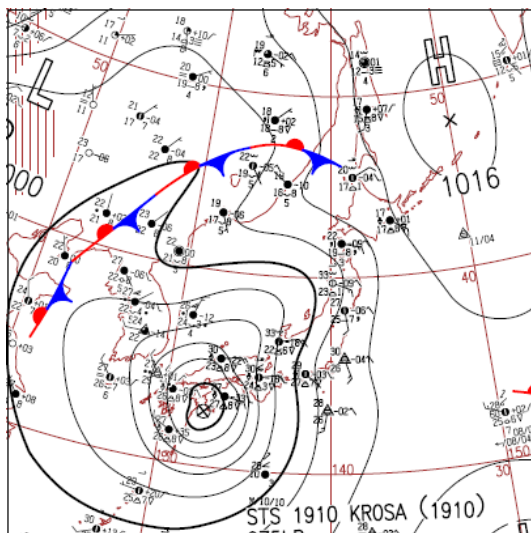
台風第10号は、8月6日15時にマリアナ諸島で発生し、日本の南海上を北西進し、その後、次第に進路を北に変え、15日11時過ぎに愛媛県佐田岬半島付近を通過した。その後も北に進み、15日15時頃に広島県呉市付近に上陸、中国地方を縦断し日本海へ抜けた。

この台風により、15日から16日にかけて大雨となり、降り始めの14日14時から16日11時までの総降水量は、長岡京で156.5ミリ、京都市京北で138.5ミリ、京都市中京区で110.5ミリを観測した。

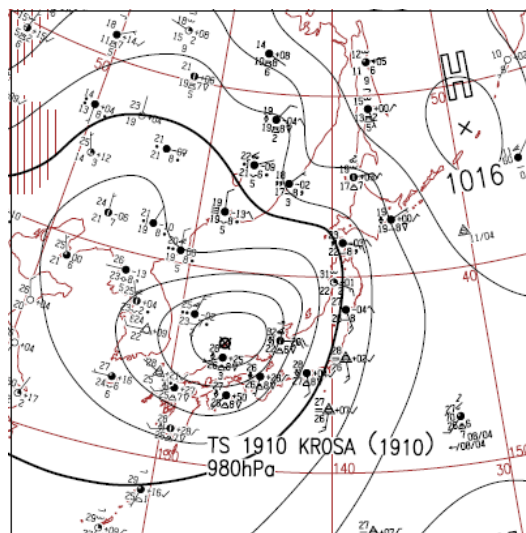
また、舞鶴で21.2メートルの最大瞬間風速を観測した。

京都府内では4人が負傷したほか、停電や鉄道の運休などが発生した。

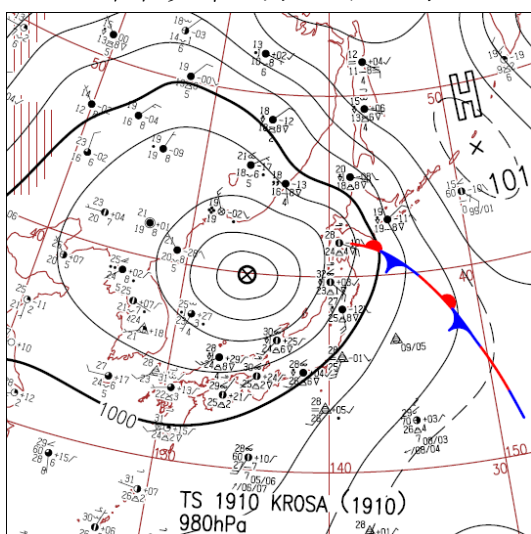
○地上天気図（京都地方気象台提供）



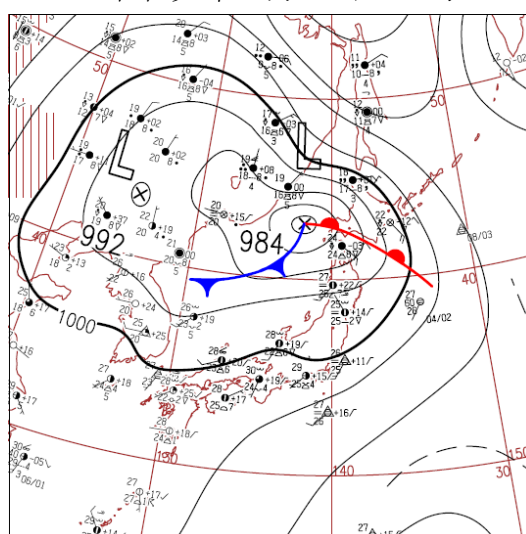
令和元年8月15日9時



令和元年8月15日21時

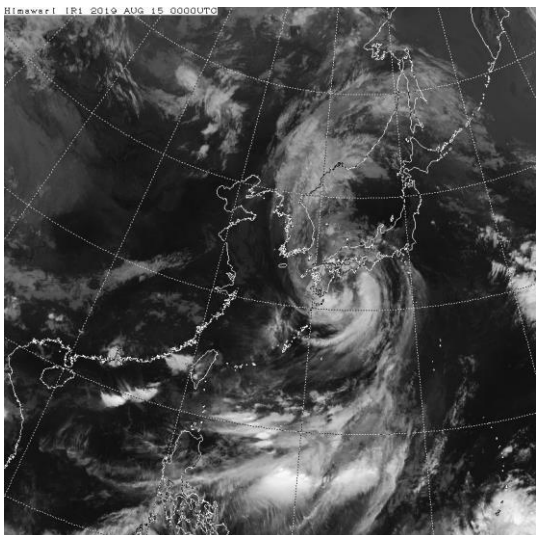


令和元年8月16日9時

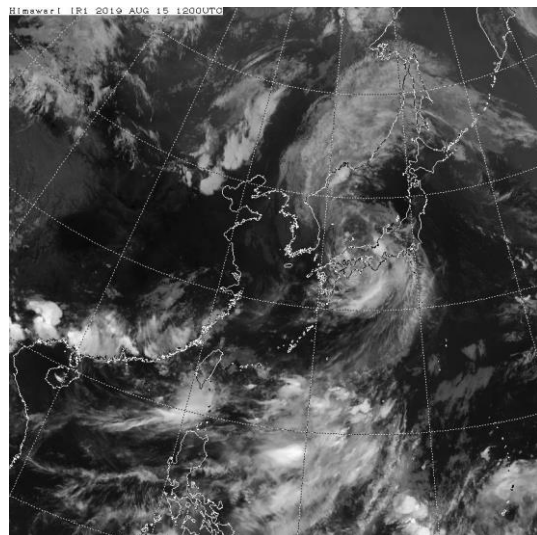


令和元年8月16日21時

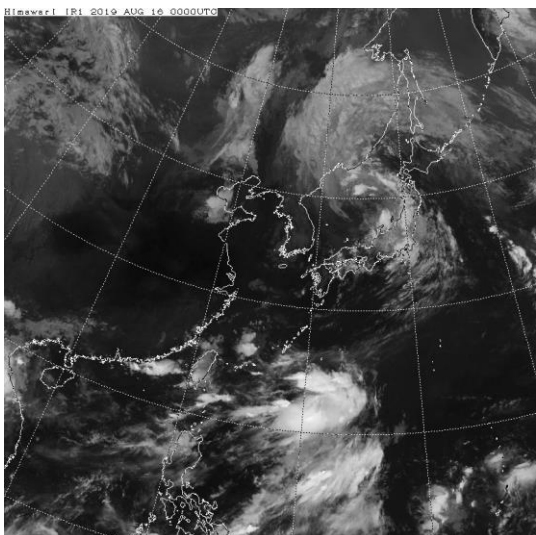
○気象衛星画像（京都地方気象台提供）



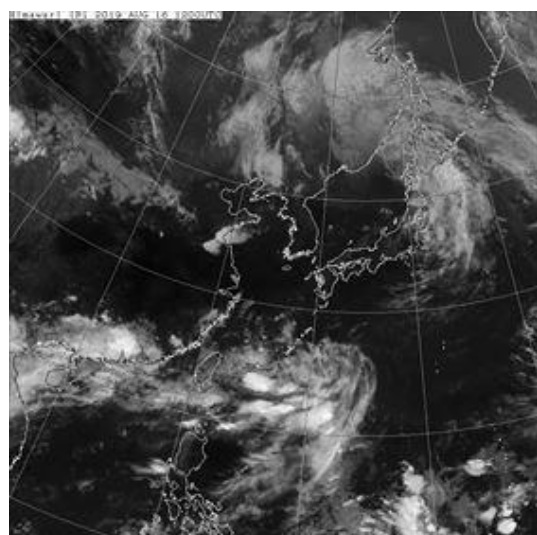
令和元年8月15日9時



令和元年8月15日21時

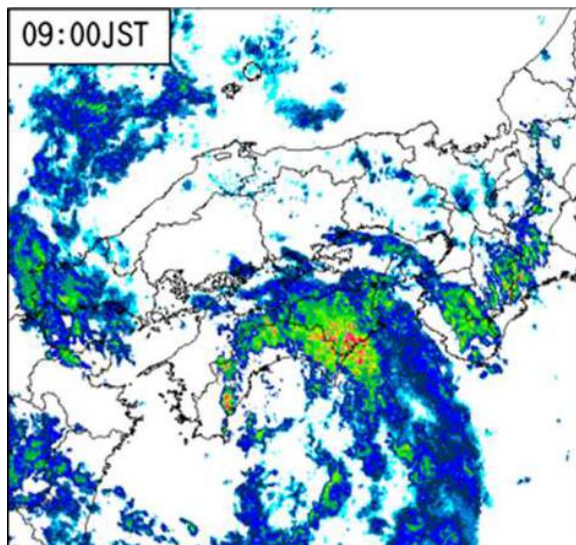


令和元年8月16日9時

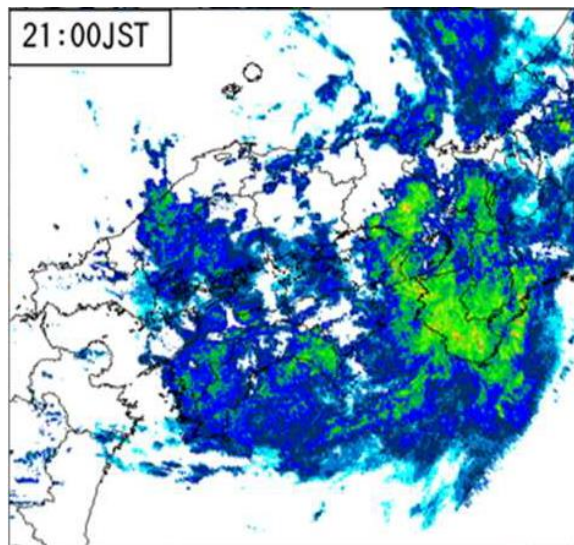


令和元年8月16日21時

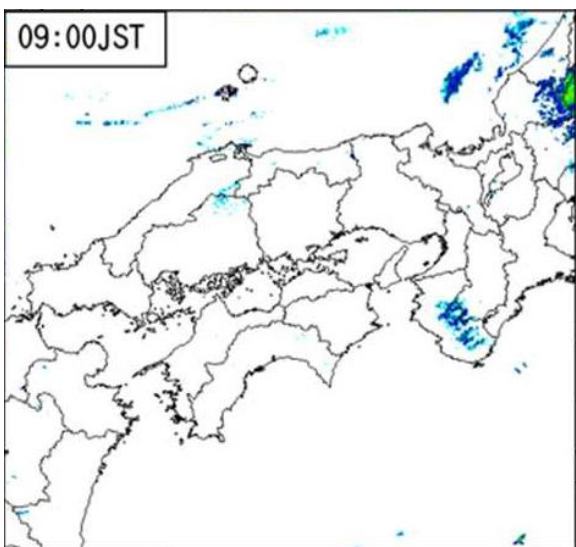
○気象レーダー画像（京都地方気象台提供）



令和元年8月15日9時



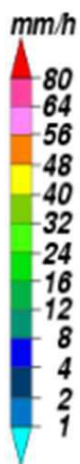
令和元年8月15日21時



令和元年8月16日9時



令和元年8月16日21時



○風雨の状況

(1) 時間雨量上位4箇所

観測所	時間雨量	降雨時間
勸修寺(山科区)	32mm	15日23:00～16日0:00
佐古(久御山町)	32mm	15日23:00～16日0:00
長岡京(長岡京市)	30mm	15日22:00～23:00
菟道新池(宇治市)	30mm	15日23:00～16日0:00

(2) 累加雨量上位3箇所

観測所	累加雨量	降雨時間
東別院(亀岡市)	251mm	15日16:00～16日9:50
西別院(亀岡市)	225mm	15日14:00～16日9:40
別所(左京区)	220mm	15日15:00～16日9:40

(3) 最大瞬間風速

市町村	地点	最大値			備考
		(m/s)	風向	時分	
舞鶴市	舞鶴	21.2	東南東	8:55	
中京区	京都	19.7	東南東	2:42	
京丹後市	間人	18.4	東北東	14:02	
南丹市	園部	18.3	南東	16:16	
宮津市	宮津	18.2	東南東	12:34	
福知山市	福知山	17.6	南東	12:35	
京田辺市	京田辺	17.4	東	5:00	
南丹市	美山	16.7	東南東	15:51	

2 被害の概要

〈人的被害〉

- ・重傷 1名（京都市）
- ・軽傷 3名（京都市）

〈住家被害〉

- ・一部破損 5棟（城陽市、長岡京市、南丹市）

〈その他の被害〉

- ・農林水産業施設被害 41件

○府管理道路の通行規制の状況

整理 番号	路線名	場 所	発生日時		解除日時		原因等	実施した通行 規制内容
1	一 京都八幡木津自転車道線	精華町下狛～祝園	8/16	12:00	8/17	11:00	木津川水位上昇のため	通行止め
2	国 162号	南丹市美山町深見～京都市境	8/16	13:45	8/16	18:30	倒木のため	通行止め
3	主 大津南郷宇治線	宇治市槇島町六石山～滋賀県境	8/17	2:30	8/17	19:00	規制雨量(120mm)に達したため 崩土発生のため	通行止め
4	主 宇治木屋線	宇治田原町高尾(宵待橋)～郷ノ口	8/17	2:30	8/17	11:30	規制雨量(120mm)に達したため	通行止め
5	主 伏見柳谷高槻線	長岡京市奥海印寺～大阪府境	8/17	5:00	8/17	11:00	規制雨量(150mm)に達したため	通行止め
6	主 京都広河原美山線	南丹市美山町田歌～京都市境	8/17	8:00	8/17	11:00	規制雨量(150mm)に達したため	通行止め

※ 国：国道 主：主要地方道 一：一般府道

4 気象予警報の発表状況

		(濃霧、乾燥、融雪、なだれ、低温、霜、着水、着雪、その他の注意報は表示されません)			
		2019/08/15 04:35	2019/08/15 15:38	2019/08/15 22:45	2019/08/15 23:15
南部	京都・亀岡				
	京都市	大雨、洪水、強風、雷	大雨警報、洪水警報、強風、雷	→	→
	亀岡市	大雨、洪水、強風、雷	大雨警報、洪水警報、強風、雷	→	→
	向日市	大雨、強風、雷	大雨警報、洪水、強風、雷	→	→
	長岡京市	大雨、強風、雷	大雨警報、洪水、強風、雷	→	→
	大山崎町	大雨、強風、雷	大雨警報、洪水、強風、雷	→	→
	南丹・京丹波				
	南丹市	大雨、洪水、強風、雷	大雨警報、洪水警報、強風、雷	→	→
	京丹波町	大雨、強風、雷	大雨警報、洪水警報、強風、雷	→	→
	山城中部				
	宇治市	大雨、洪水、強風、雷	大雨警報、洪水、強風、雷	大雨警報、洪水警報、強風、雷	→
	城陽市	大雨、強風、雷	大雨警報、洪水、強風、雷	大雨警報、洪水警報、強風、雷	→
	八幡市	大雨、洪水、強風、雷	大雨警報、洪水、強風、雷	→	→
	京田辺市	大雨、強風、雷	大雨警報、洪水、強風、雷	→	→
	久御山町	大雨、強風、雷	大雨警報、洪水、強風、雷	→	→
	井手町	大雨、強風、雷	大雨警報、洪水、強風、雷	→	→
	宇治田原町	大雨、強風、雷	大雨警報、洪水、強風、雷	→	→
	山城南部				
	木津川市	大雨、洪水、強風、雷	大雨警報、洪水警報、強風、雷	→	→
	笠置町	大雨、強風、雷	大雨警報、洪水、強風、雷	→	→
	和束町	大雨、強風、雷	大雨警報、洪水、強風、雷	→	→
	精華町	大雨、洪水、強風、雷	大雨警報、洪水、強風、雷	→	大雨警報、洪水警報、強風、雷
	南山城村	大雨、洪水、強風、雷	大雨警報、洪水、強風、雷	→	→
	北部	丹後			
宮津市		大雨、強風、波浪、雷	洪水警報、大雨、強風、波浪、高潮、雷	洪水警報、大雨、強風、波浪、高潮、雷	洪水警報、大雨、強風、波浪、高潮、雷
京丹後市		大雨、強風、波浪、雷	大雨、洪水、強風、波浪、雷	大雨、洪水、強風、波浪、高潮、雷	→
伊根町		大雨、強風、波浪、雷	→	大雨、強風、波浪、高潮、雷	→
与謝野町		大雨、強風、雷	大雨、洪水、強風、高潮、雷	→	→
舞鶴・綾部					
舞鶴市		大雨、強風、波浪、雷	大雨、強風、波浪、高潮、雷	→	→
綾部市		大雨、強風、雷	大雨、洪水、強風、雷	→	→
福知山					
福知山市		大雨、洪水、強風、雷	大雨警報、洪水、強風、雷	→	→
		太字ゴシック：警報、特別警報			
		細字明朝体：注意報			
		→：継続を意味します			
		(解除)：すべての予警報が解除された際に表示されます			

2019/08/15 23:40	2019/08/16 04:28	2019/08/16 07:44	2019/08/16 10:15	2019/08/16 16:08
→	→	大雨警報 、洪水、強風	大雨、洪水、強風	(解除)
→	→	大雨警報 、洪水、強風	大雨、洪水、強風	(解除)
→	→	強風	→	(解除)
大雨警報、洪水警報 、強風、雷	→	大雨、強風	強風	(解除)
→	→	大雨、強風	強風	(解除)
→	→	大雨、洪水、強風	強風	(解除)
→	大雨、強風、雷	強風	→	(解除)
→	→	大雨、強風	強風	(解除)
→	→	強風	→	(解除)
大雨警報、洪水警報 、強風、雷	→	強風	→	(解除)
大雨警報、洪水警報 、強風、雷	→	強風	→	(解除)
→	→	強風	→	(解除)
→	大雨警報、洪水警報 、強風、雷	大雨、強風	強風	(解除)
→	→	大雨、強風	強風	(解除)
→	→	大雨、強風	強風	(解除)
→	大雨警報、洪水警報 、強風、雷	大雨、強風	強風	(解除)
→	→	大雨、強風	強風	(解除)
→	大雨警報、洪水警報 、強風、雷	大雨、強風	強風	(解除)
洪水警報 、大雨、強風、波浪、高潮、雷	大雨、強風、波浪、高潮、雷	強風、波浪、高潮	→	波浪
→	大雨、強風、波浪、高潮、雷	強風、波浪、高潮	→	波浪
→	→	強風、波浪、高潮	→	波浪
→	大雨、強風、高潮、雷	強風、高潮	→	(解除)
→	→	強風、波浪、高潮	→	波浪
→	大雨、強風、雷	強風	→	(解除)
→	大雨、強風、雷	強風	→	(解除)

5 土砂災害警戒情報

亀岡市 発表 16日午前4時40分 解除 16日午前7時20分

6 被害状況報告

市町村名等		区分	単位	京都市	宮津市	亀岡市	城陽市	長岡京市	京田辺市	南丹市	木津川市	久御山町	井手町	宇治田原町	笠置町	精華町	京丹波町	府管理施設	計		
人的被害	死者	人																		0	
		行方不明者	人																		0
		重傷	人	1																	1
		軽傷	人	3																	3
住家被害	全壊	棟																		0	
		世帯																		0	
	半壊	棟																		0	
		世帯																		0	
	一部破損	棟					2	2			1									5	
		世帯					3	2			1									6	
	床上浸水	棟									5										18
		世帯																			0
		棟																			0
		世帯																			0
床下浸水	棟																			0	
	世帯																			0	
非住家	公共建物	棟																		0	
	その他	棟	1																	1	
その他	田舎	流失・埋没	ha								0.05									0.05	
		冠水	ha																	0	
		流失・埋没	ha																	0	
	の	冠水	ha																		0
		学校	箇所																		0
		病院	箇所																		0
		道路	箇所			1				1									1		3
		橋りょう	箇所																		0
		河川	箇所			2															2
		港湾	箇所																		0
		砂防	箇所																		0
		清掃施設	箇所																		0
		崖くずれ	箇所							1											1
		鉄道不通	箇所																		0
被害船舶	隻																		0		
水道	戸																		0		
電話	回線	411																		411	
電気	戸	4,000		886																4,886	
ガス	戸																			0	
その他	ブロック塀等	箇所																		0	
	ビニールハウス等	箇所	12															22		34	
	農道	箇所																		0	
	農林水産業施設	箇所	12																29	41	
	畦畔崩壊	箇所	2																12	14	
	農作物	箇所	1																15	16	
	文化財	箇所																		0	
火災発生	建物	件																		0	
	危険物	件																		0	
	その他	件																		0	
り災世帯数	世帯																			0	
り災者数	人																			0	
公立文教施設	千円																			0	
農林水産業施設	千円	38,230								8,000									47,521	93,751	
公共土木施設	千円			4,596											600				12,978	18,174	
その他の公共施設	千円													1,200						1,200	
小計	千円	38,230		4,596						8,000				1,800					60,499	113,125	
その他	公共施設管理用町村費	団体	1		1						1				1					4	
	農産被害	千円										21,139		4,550						110,952	136,641
	林産被害	千円	5,745																	3,621	9,366
	畜産被害	千円	1,000																		1,000
	水産被害	千円			122,160															284,160	406,320
その他	千円														15,000					15,000	
被害総額	千円	44,975	122,160	4,596	0	0	0	0	0	8,000	21,139	0	4,550	1,800	15,000	0		459,232	681,452		
都道府県設置	月日	月日	月日	月日	月日	月日	月日	月日	月日	月日	月日	月日	月日	月日	8月15日	月日	月日	月日	月日		
災害対策本部解散	月日	月日	月日	月日	月日	月日	月日	月日	月日	月日	月日	月日	月日	月日	8月16日	月日	月日	月日	月日		
災害対策本部設置市町村	1団体	団体	団体	1団体	団体	団体	団体	団体	団体	団体	1団体	1団体	団体	1団体	団体	1団体	団体	団体	6団体	6団体	
災害救助法適用市町村	団体	団体	団体	団体	団体	団体	団体	団体	団体	団体	団体	団体	団体	団体	0団体	団体	団体	団体	団体	団体	
消防職員出勤延人数	人	人	人	12人	6人	2人	人	人	人	3人	6人	人	0人	人	人	人	人	人	人	29人	
消防団員出勤延人数	人	人	104人	人	人	人	人	人	人	7人	人	6人	0人	人	人	474人	人	人	人	591人	

第3 令和元年台風第19号

1 気象の概要

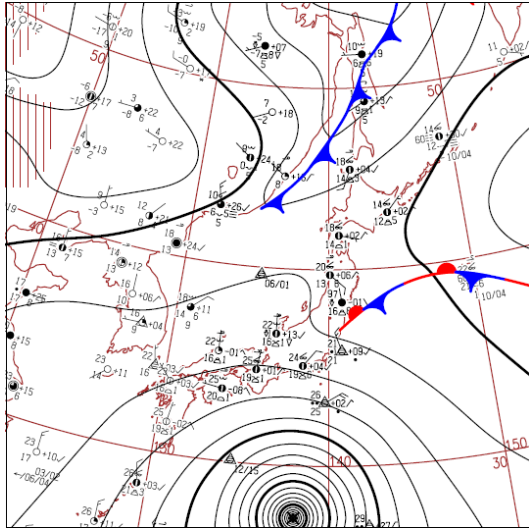
台風第19号は、10月6日03時に南鳥島近海で発生し、7日18時には大型で猛烈な勢力となり、日本の南海上を北西進した後、10日21時には大型で非常に強い勢力に変わった。その後、大型で非常に強い勢力を保ったまま近畿地方に接近し、10月12日19時前に静岡県伊豆半島に大型で強い勢力で上陸した。関東地方を縦断後、13日12時に北海道の南東海上で温帯低気圧に変わった。

この台風の影響で、京都府では降り始めの11日17時から13日12時までの総降水量は、綾部市睦寄町で140.0ミリ、福知山市坂浦で114.5ミリ、京田辺で108.5ミリを観測した。

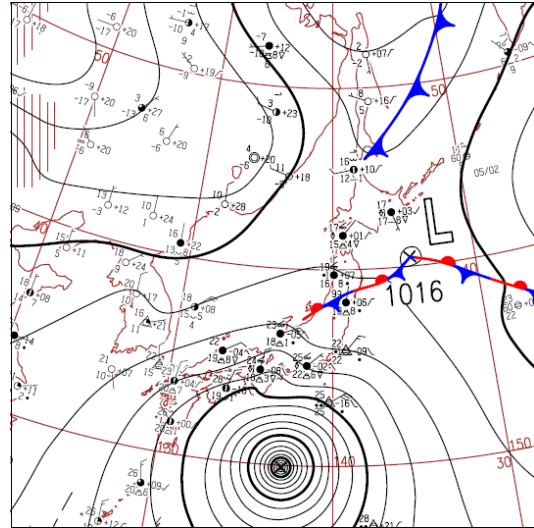
風については、舞鶴で12日17時22分に北の風、36.4メートルの最大瞬間風速、12日17時01分に北の風、21.1メートルの最大風速を観測した。また、経ヶ岬の沿岸波浪計で13日01時に9.1メートルの有義波高を観測した。

京都府内では、風にあおられて転倒するなどして4人が負傷したほか、住家一部損壊、停電、道路の通行止め、交通機関の運休などが発生した。

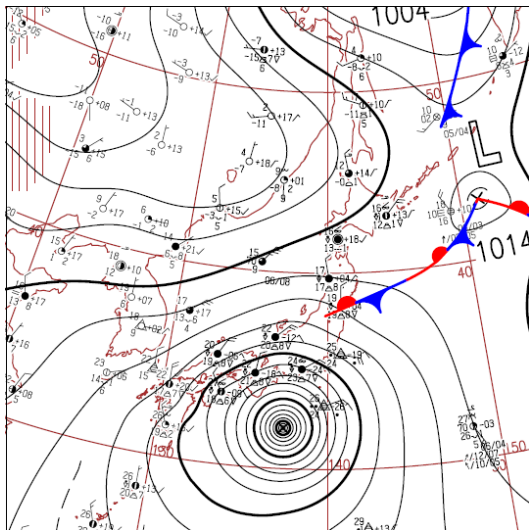
○地上天気図（京都地方气象台提供）



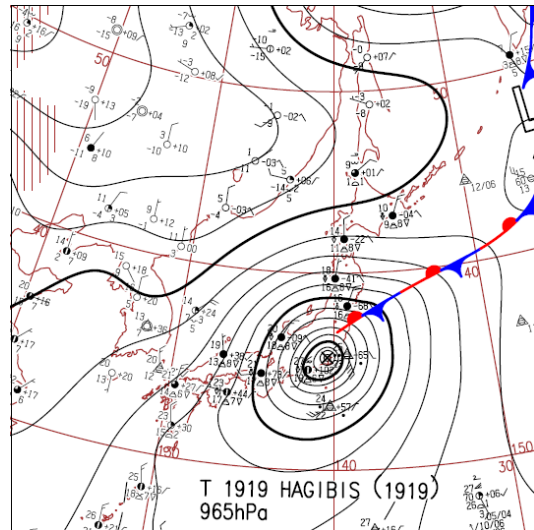
令和元年 10月 11日 9時



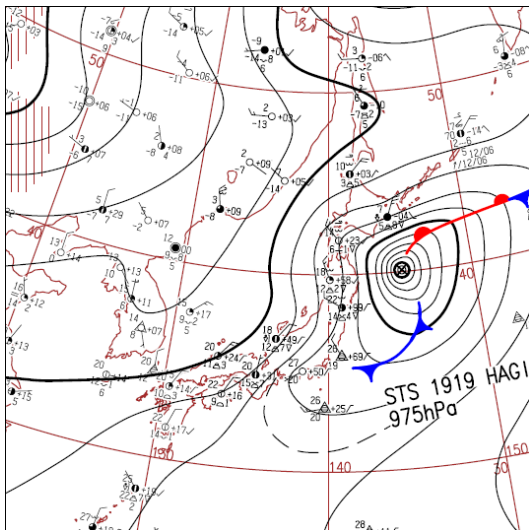
令和元年 10月 11日 21時



令和元年 10月 12日 9時

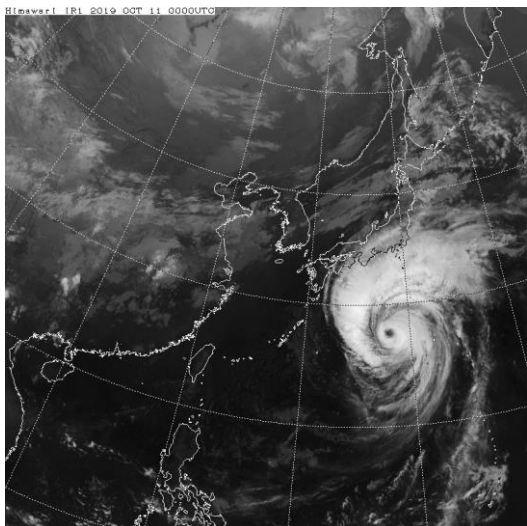


令和元年 10月 12日 21時

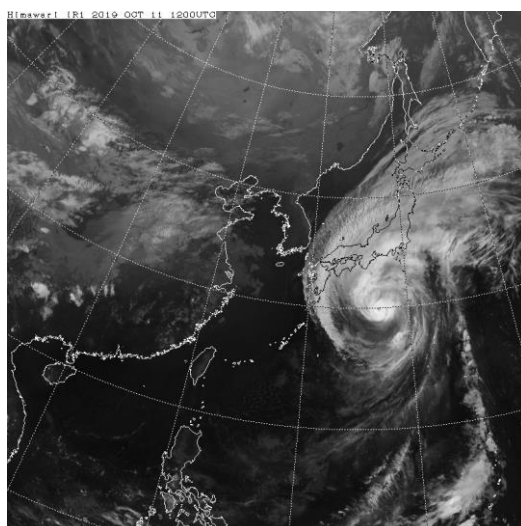


令和元年 10月 13日 9時

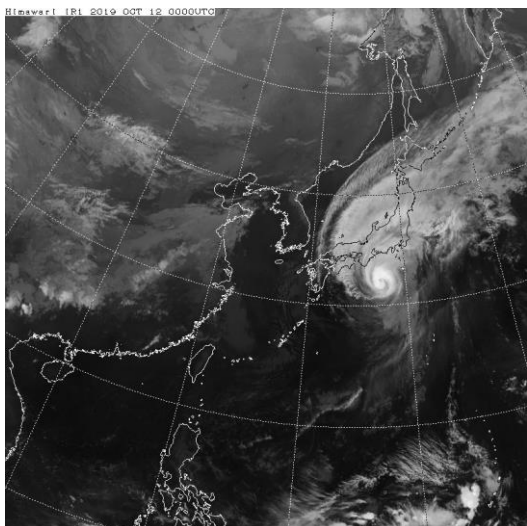
○気象衛星画像（京都地方気象台提供）



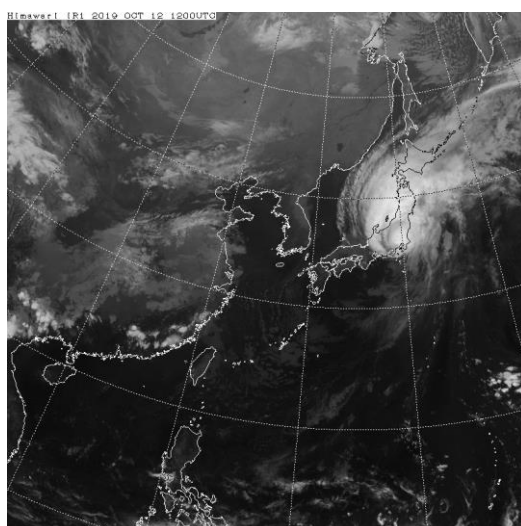
令和元年 10 月 11 日 9 時



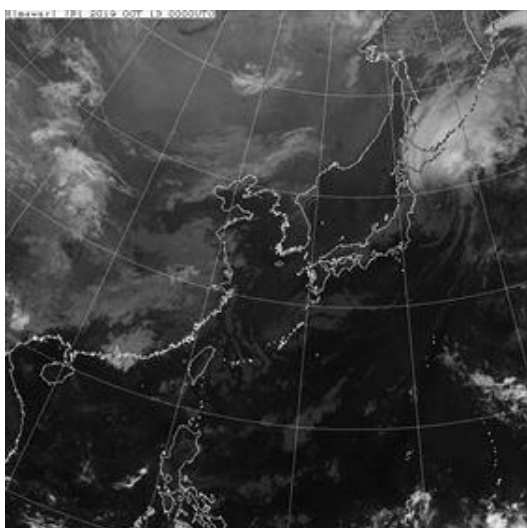
令和元年 10 月 11 日 21 時



令和元年 10 月 12 日 9 時



令和元年 10 月 12 日 21 時

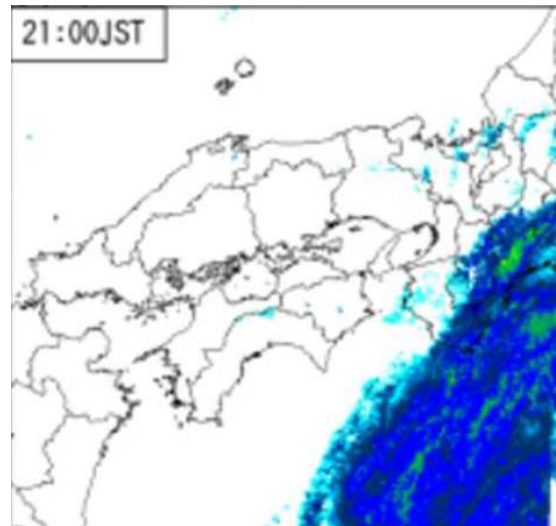


令和元年 10 月 13 日 9 時

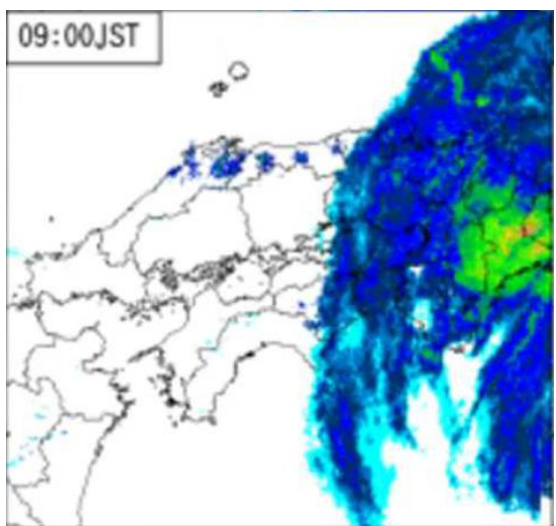
○気象レーダー画像（京都地方気象台提供）



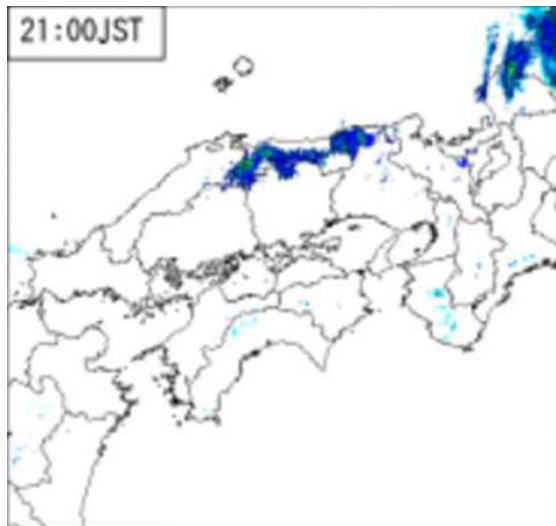
令和元年10月11日9時



令和元年10月11日21時



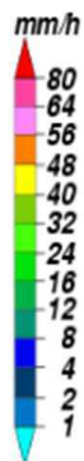
令和元年10月12日9時



令和元年10月12日21時



令和元年10月13日9時



○風雨の状況

(1) 時間雨量 (20mm/h 以上観測)

観測所	時間雨量	降雨時間
知見 (南丹市美山町)	24mm	12 日 13 : 00 ~ 14 : 00
西笠取 (国) (宇治市)	20mm	12 日 07 : 00 ~ 08 : 00

(2) 累加雨量上位 3 箇所

観測所	累加雨量	降雨時間
知見 (南丹市美山町)	233mm	12 日 03 : 00 ~ 13 日 11 : 00
西笠取 (国) (宇治市)	209mm	12 日 03 : 00 ~ 13 日 12 : 00
洞 (南丹市美山町)	209mm	12 日 04 : 00 ~ 13 日 12 : 00

(3) 最大瞬間風速

市町村	地点	最大値			備考
		(m/s)	風向	時分	
舞鶴市	舞鶴	36.4	北	17:22	
京丹後市	間人	25.8	北北東	15:35	
京都市	京都	19.6	北	12:58	
南丹市	園部	18.0	北西	19:57	
福知山市	福知山	17.9	北	19:03	
南丹市	美山	17.6	北東	17:18	
宮津市	宮津	16.5	北北西	19:34	
京田辺市	京田辺	14.7	北	13:05	

2 被害の概要

〈人的被害〉

- ・ 重傷 1名（京都市）
- ・ 軽傷 3名（京都市、八幡市）

〈住家被害〉

- ・ 一部破損 9棟（福知山市、舞鶴市、城陽市、長岡京市、八幡市、南丹市）

〈その他の被害〉

- ・ 学校施設被害 1件（京丹後市）
- ・ 病院施設被害 1件（京丹後市）
- ・ 文化財等被害 9件（福知山市、舞鶴市ほか）
- ・ 農林水産業施設被害 24件

○府管理道路の通行規制の状況

路線名		場 所	発生日時		解除日時		原因等	実施した通行規制内容
一	京都八幡木津自転車道線	精華町下狛～祝園	10/13	11:00	10/15	12:00	木津川水位上昇のため	通行止め
主	大津南郷宇治線	宇治市槇島町六石山～滋賀県境	10/13	14:00	10/14	8:00	規制雨量(120mm)に達したため	通行止め
主	宇治木屋線	宇治田原町高尾(宵待橋)～郷ノ口	10/13	14:00	10/14	8:00	規制雨量(120mm)に達したため	通行止め
一	八幡城陽線 (上津屋橋「流れ橋」)	八幡市上津屋	10/13	15:00	4/1	15:00	木津川水位上昇のため 上部工流出のため	通行止め
一	私市大江線(在田橋)	福知山市大江町在田～公庄	10/14	12:00	10/14	17:00	由良川水位上昇のため	通行止め

※ 主：主要地方道 一：一般府道

2019/10/12 16:10	2019/10/12 18:03	2019/10/12 20:21	2019/10/12 22:55	2019/10/13 04:27	2019/10/13 11:25	2019/10/13 15:55	2019/10/14 04:06
→	→	大雨警報 、洪水、強風、雷	大雨、洪水、強風	→	強風	(解除)	
暴風警報 、大雨、洪水、雷	暴風警報 、大雨、洪水、雷	大雨、洪水、強風、雷	大雨、強風	→	強風	(解除)	
暴風警報 、大雨、雷	暴風警報 、雷	強風、雷	強風	→	→	(解除)	
暴風警報 、大雨、雷	暴風警報 、雷	強風、雷	強風	→	→	(解除)	
暴風警報 、大雨、雷	暴風警報 、大雨、雷	大雨、強風、雷	大雨、強風	強風	→	(解除)	
→	→	大雨警報 、 洪水警報 、強風、雷	大雨、洪水、強風	→	強風	(解除)	
暴風警報 、大雨、洪水、雷	暴風警報 、大雨、洪水、雷	大雨、洪水、強風、雷	大雨、洪水、強風	→	強風	(解除)	
大雨警報 、 暴風警報 、洪水、雷	大雨警報 、 暴風警報 、洪水、雷	大雨、洪水、強風、雷	大雨、強風	強風	→	(解除)	
暴風警報 、大雨、洪水、雷	暴風警報 、大雨、洪水、雷	大雨、洪水、強風、雷	大雨、強風	強風	→	(解除)	
暴風警報 、大雨、洪水、雷	暴風警報 、大雨、洪水、雷	大雨、洪水、強風、雷	大雨、強風	強風	→	(解除)	
暴風警報 、大雨、洪水、雷	暴風警報 、大雨、洪水、雷	大雨、洪水、強風、雷	大雨、強風	強風	→	(解除)	
暴風警報 、大雨、雷	暴風警報 、雷	強風、雷	強風	→	→	(解除)	
暴風警報 、大雨、洪水、雷	暴風警報 、大雨、洪水、雷	大雨、洪水、強風、雷	大雨、強風	強風	→	(解除)	
暴風警報 、大雨、洪水、雷	暴風警報 、大雨、洪水、雷	大雨、洪水、強風、雷	大雨、強風	強風	→	(解除)	
→	→	大雨、洪水、強風、雷	大雨、洪水、強風	強風	→	(解除)	
大雨警報 、 暴風警報 、洪水、雷	大雨警報 、 暴風警報 、洪水、雷	大雨警報 、洪水、強風、雷	大雨、洪水、強風	強風	→	(解除)	
暴風警報 、大雨、洪水、雷	暴風警報 、大雨、洪水、雷	大雨、洪水、強風、雷	強風	→	→	(解除)	
暴風警報 、大雨、洪水、雷	暴風警報 、大雨、洪水、雷	大雨、洪水、強風、雷	強風	→	→	(解除)	
→	→	大雨警報 、 洪水警報 、強風、雷	大雨、洪水、強風	強風	→	(解除)	
暴風警報 、 波浪警報 、大雨、洪水、高潮、雷	暴風警報 、 波浪警報 、大雨、洪水、高潮、雷	暴風警報 、 波浪警報 、大雨、洪水、雷	波浪警報 、強風	波浪警報 、強風	波浪警報 、強風	波浪	(解除)
暴風警報 、 波浪警報 、大雨、洪水、高潮、雷	暴風警報 、 波浪警報 、大雨、洪水、高潮、雷	暴風警報 、 波浪警報 、大雨、洪水、雷	波浪警報 、大雨、洪水、強風	波浪警報 、大雨、洪水、強風	波浪警報 、強風	波浪	(解除)
→	→	暴風警報 、 波浪警報 、雷	波浪警報 、強風	波浪警報 、強風	波浪警報 、強風	波浪	(解除)
暴風警報 、大雨、高潮、雷	暴風警報 、大雨、高潮、雷	暴風警報 、大雨、雷	強風	→	→	(解除)	
暴風警報 、 波浪警報 、大雨、洪水、高潮、雷	暴風警報 、 波浪警報 、大雨、洪水、高潮、雷	暴風警報 、 波浪警報 、大雨、洪水、雷	波浪警報 、大雨、強風	波浪警報 、大雨、強風	波浪警報 、強風	波浪	(解除)
暴風警報 、大雨、洪水、雷	暴風警報 、大雨、洪水、雷	暴風警報 、大雨、洪水、雷	大雨、強風	→	強風	(解除)	
暴風警報 、大雨、洪水、雷	暴風警報 、洪水、雷	洪水、強風、雷	強風	→	→	(解除)	

5 土砂災害警戒情報

発表なし

6 被害状況報告

市町村名等		京都市	福知山市	舞鶴市	宮津市	亀岡市	城陽市	長岡京市	八幡市	京田辺市	京丹後市	南丹市	
区分	単位												
人的被害	死者	人											
	うち 災害関連死者	人											
	行方不明者	人											
	負傷者	人	1										
	軽傷	人	2						1				
住家被害	全壊	棟											
		世帯											
		人											
	半壊	棟											
		世帯											
		人											
	一部破損	棟		1	2			1	2	2			1
		世帯		1	2			1	2	2			1
		人		1				3	8				3
	床上浸水	棟											
		世帯											
		人											
床下浸水	棟												
	世帯												
	人												
非住家	公共建物	棟											
	その他	棟							1				
その他	田冠水	流失・埋没	ha						0.8				
		流失・埋没	ha										
		流失・埋没	ha										
	畑冠水	流失・埋没	ha							17.89			
		流失・埋没	ha										
		流失・埋没	ha										
	学校	箇所									1		
	病院	箇所									1		
	道路	箇所								2			
	橋りょう	箇所											
	河川	箇所											
	港湾	箇所									1		
	砂防	箇所											
清掃施設	箇所												
崖くずれ	箇所												
鉄道不通	箇所									3			
被害船舶	隻			2									
水道	戸												
電話	回線												
電気	戸	2,230		4,019		1,583					1,071		
ガス	戸												
その他	ブロック塀等	箇所											
	ビニールハウス等	箇所	2		21						11		
	農道	箇所											
	農林水産業施設	箇所	1		7								
	畦畔崩壊	箇所											
	農作物	箇所	2								1		
文化財	箇所		1	2									
火災発生	建物	件											
	危険物	件											
	その他	件											
り災世帯数	世帯												
り災者数	人												
公立文教施設	千円						205				2,300		
農林水産業施設	千円	200		10,700							100		
公共土木施設	千円				2,970					2,500	400		
その他の公共施設	千円									4,791	35		
小計	千円	200		10,700	2,970		205			7,291	2,835		
その他	公共施設被害市町村数	団体	1	1	1		1			1	1		
	農産被害	千円	4,400				1,000		5,312		2,800		
	林産被害	千円											
	畜産被害	千円											
	水産被害	千円				200							
	商工被害	千円											
その他	千円									483			
被害総額	千円	4,600		10,700	3,170		1,205		5,312	7,291	6,118		
都道府県	設置	月日	月日	月日	月日	月日	月日	月日	月日	月日	月日	月日	
災害対策本部	解散	月日	月日	月日	月日	月日	月日	月日	月日	月日	月日	月日	
災害対策本部設置市町村	1団体	団体	団体	団体	団体	団体	1団体	団体	団体	団体	団体		
災害救助法適用市町村	団体	団体	団体	団体	団体	団体	団体	団体	団体	団体	団体		
消防職員出動延人数	人	人	9人	12人	人	34	20人	人	25人	人	人		
消防団員出動延人数	人	人	167人	24人	25人	人	人	人	人	人	人		

市町村名等		木津川市	久御山町	井手町	宇治田原町	笠置町	精華町	京丹波町	伊根町	府管理施設	計	
区分	単位											
人的被害	死者	人									0	
	災害関連死者	人									0	
	行方不明者	人									0	
	重傷負傷者	人									1	
	軽傷負傷者	人									3	
住家被害	全壊	棟									0	
		世帯									0	
	半壊	棟									0	
		世帯									0	
	一部破損	棟									9	
		世帯									9	
	床上浸水	棟										15
		世帯										0
		棟										0
		世帯										0
		棟										0
		世帯										0
床下浸水	棟										0	
	世帯										0	
非住家	公共建物	棟									0	
	その他	棟									1	
その他	田	流失・埋没	ha								0.8	
		冠水	ha	0.1							0.1	
	畑	流失・埋没	ha								0	
		冠水	ha	0.3	0.45	0.4					19.04	
	学校	箇所									1	
	病院	箇所									1	
	道路	箇所									2	
	橋りょう	箇所									0	
	河川	箇所									0	
	港湾	箇所									1	
	砂防	箇所									0	
	清掃施設	箇所									0	
崖くずれ	箇所									0		
鉄道不通	箇所									3		
被害船舶	隻									2		
水道	戸									0		
電話	回線									0		
電気	戸									8,903		
ガス	戸									0		
その他	ブロック塀等	箇所									0	
	ビニールハウス等	箇所							112		146	
	農道	箇所									0	
	農林水産業施設	箇所							16		24	
	畦畔崩壊	箇所									0	
	農作物	箇所							15		18	
	文化財	箇所							6		9	
火災発生	建物	件									0	
	危険物	件									0	
	その他	件									0	
り災世帯数	世帯									0		
り災者数	人									0		
公立文教施設	千円									2,505		
農林水産業施設	千円					200		300,671		311,871		
公共土木施設	千円									5,870		
その他の公共施設	千円									4,826		
小計	千円					200		300,671		325,072		
公共施設被害市町村数	団体							1			7	
その他	農産被害	千円	60	2,256				415	28,215		44,458	
	林産被害	千円									0	
	畜産被害	千円							1,209		1,209	
	水産被害	千円							311,325		311,525	
	商工被害	千円									0	
	その他	千円							1,000		1,483	
被害総額	千円	60	2,256			200		301,086	341,749		683,747	
都道府県設置	月日	10月12日	月日	月日	月日	10月12日	月日	月日	月日	月日		
災害対策本部解散	月日	10月12日	月日	月日	月日	10月12日	月日	月日	月日	月日		
災害対策本部設置市町村	団体	団体	1団体	団体	団体	1団体	団体	1団体	団体	団体	5団体	
災害救助法適用市町村	団体	団体	団体	団体	団体	団体	団体	団体	団体	団体	0団体	
消防職員出動延人数	人	6人	6人	6人	人	人	人	人	人	人	112人	
消防団員出動延人数	人	人	7人	2人	17人	人	人	人	人	人	242人	

参考 過去の発生災害総括表（平成20年から平成30年）

項目	年		平成20年	平成21年	平成22年	平成23年	平成24年	平成25年	平成26年	平成27年	平成28年	平成29年	平成30年	
	単位													
人的被害	死者	人						2		2		2	6	
	行方不明者	人										0	0	
住家被害	負傷者	重傷	1			1	2	3	3	1		4	6	
		軽傷		1		8	11	3	5	1		28	105	
住家被害	全壊（焼）	棟					33	4	14	1		0	24	
	半壊（焼）	棟		1		1	172	441	273			21	110	
	一部破損	棟	2	11	1	69	71	219	74	36	3	550	15,147	
住家被害	床上浸水	棟	34	18	36	26	994	1,512	1,858	3	1	479	572	
	床下浸水	棟	733	365	242	151	2,740	3,444	2,895	4	119	1,642	2,068	
	公共建物	棟		10	6	9	23	16	87	3	0	3	156	
その他	棟	5	14	13	73	107	535	159	18	7	45	841		
その他	田	流出埋没	ha	3	51		1	1	28	19		19	73	
		冠水	ha	253	6	1	676	29	939	750	6		149	1,028
	畑	流出埋没	ha	26	3	1		8	37	4			1	26
		冠水	ha		7	1	11	11	712	64	16	21	450	563
	文教施設	箇所		15		4	54	44	8	1		82	603	
	病院	箇所			1		1	1		3		1	5	
	道路	箇所	291	311	276	473	425	1,064	1,067	180	209	1,894	2,119	
	橋りょう	箇所	3	2	1	4	3	15	4		3	3	36	13
	河川	箇所	67	276	80	259	115	908	539	37	39	1,524	1,341	
	港湾	箇所						13					4	0
その他	砂防	箇所	2	8		2	2	6	7			2	0	
	崖くずれ	箇所	9	43	104	95	75	222	191	49	11	183	318	
	清掃施設	箇所	1				2					1	2	
	鉄道不通	箇所	2	2	1	1	1	1				12	36	
	被害船舶	隻					14	24	1			49	17	
	水道	戸		35	150	92	221	150	881			23	1,025	
	電話	回線		2			415	181				73	300	
	電気	戸	5,687	3,250	22,427	7,773	7,504	26,204	4,897	1,878		42,163	161,860	
	ガス	戸				1							0	0
	農林水産業施設	箇所	210	292	136	482	199	2,076	526	39	48	1,777	2,686	
農産物	箇所		94	16	74	56	552	672	14	33	916	1,162		
り災世帯数	全半壊、床上浸水	世帯	22	9	3	67	811	1,885	2,369	4	1	34	1,107	
り災者数		人	37	11	8	175	429	4,060	5,599		2	71	3,101	
公立文教施設	千円		1,089		16,598	42,187	211,160	109,585			158,410	350,430		
農林水産業施設	千円	399,293	345,183	113,573	1,006,809	672,779	2,395,459	1,534,931	1,610	269,892	3,960,597	7,367,004		
公共土木施設	千円	567,697	2,499,005	945,039	2,135,544	2,207,681	11,695,805	7,200,478	1,326,646	873,628	9,923,007	17,165,773		
その他公共施設	千円	1,230	9,502	1,300	54,646	246,823	374,110	225,265		341	326,290	886,661		
小計	千円	968,220	2,854,779	1,059,912	3,213,597	3,169,470	14,676,534	9,070,259	1,328,256	1,143,861	14,368,304	25,769,868		
公共施設被害市町村	団体	13	26	12	47	29	36	39	4	27	52	46		
農産被害	千円	9,000	70,715	2,813	83,435	318,969	567,992	316,853	7,906	26,613	834,652	7,126,681		
林産被害	千円		87,460		310,000	1,002,954	1,665,127	1,440,750			232,125	6,459,490		
畜産被害	千円					6,976	20,033	9,195			17,612	552,616		
水産被害	千円				10,800		96,528	25,050			449,217	446,120		
商工被害	千円		11,228		3,985	11,000	585,039	3,079,801			49,013	1,530,444		
その他	千円	51,744	5,409	796	15,288	1,069,405	758,099	173,964	173	40	271,434	402,568		
小計	千円	60,744	174,812	3,609	423,508	2,409,304	3,692,818	5,045,613	8,079	26,653	1,854,053	16,517,919		
被害総額	千円	1,028,964	3,029,591	1,063,521	3,637,105	5,578,774	18,369,352	14,115,872	1,336,335	1,170,514	16,222,357	42,287,787		
消防職員出勤延人数	人	385	755	1,068	931	1,355	2,145	2,166	332	9,094	882	1,898		
消防団員出勤延人数	人	1,033	1,933	512	7,174	1,764	8,808	7,856	387	1,937	9,242	15,865		