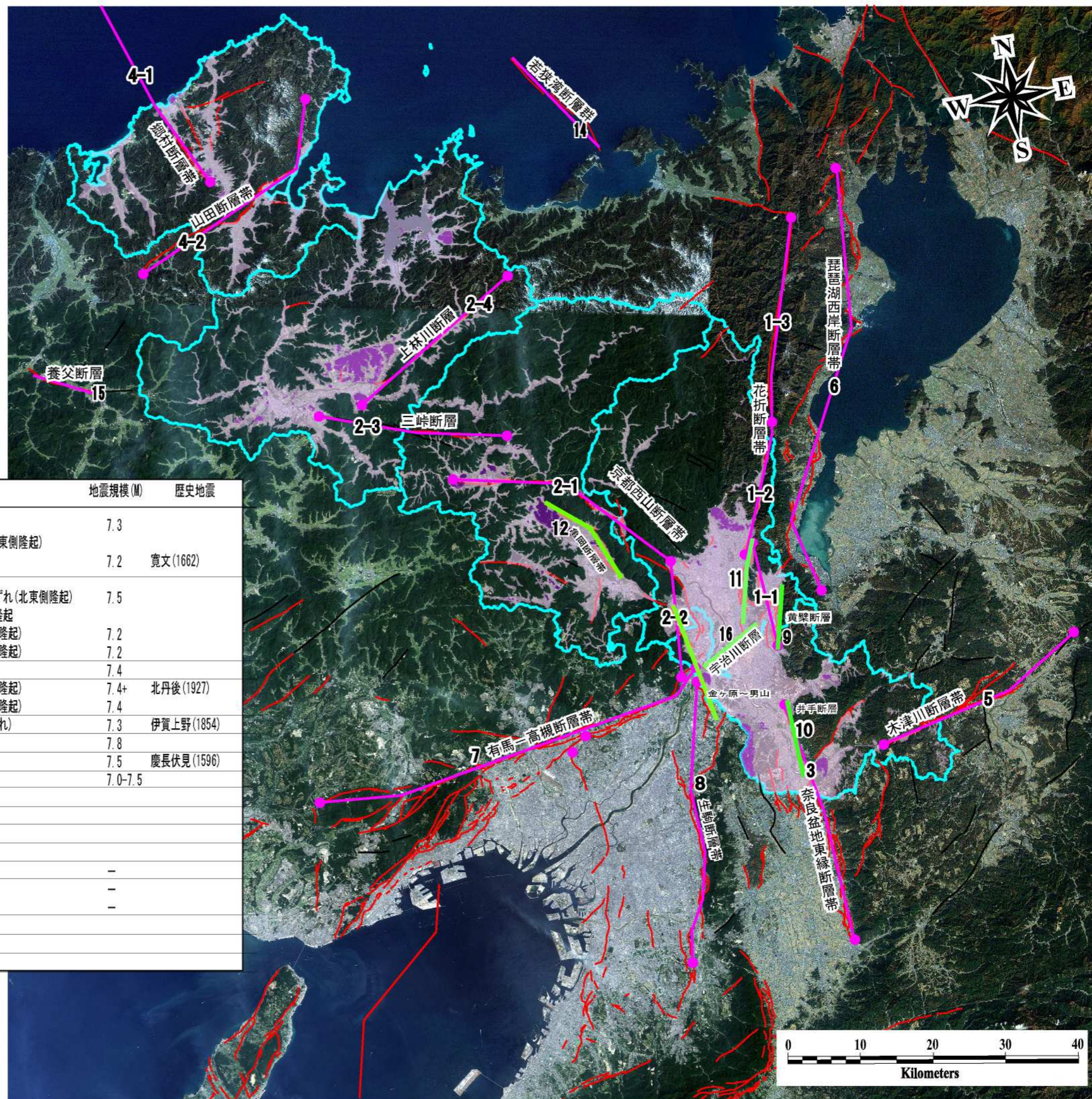


図-3
起震断層の候補となる活断層一覧図

起震断層候補活断層一覧表

断層帯名	断層帯(活動区間)	長さ(約km)	運動特性	地震規模(M)	歴史地震
1-1 三方・花折断層帯	花折断層帯(中南部)	35	南部：東側隆起	7.3	
1-2			中部：右横ずれ(東側隆起)		
1-3	(北部)	26	右横ずれ	7.2	寛文(1662)
2-1 三峠・京都西山断層帯	京都西山断層帯	42	北西半部：左横ずれ(北東側隆起)	7.5	
2-2			南東半部：西側隆起		
2-3	三峠断層	26	左横ずれ(北東側隆起)	7.2	
2-4	上林川断層	26	右横ずれ(北西側隆起)	7.2	
3 京都盆地-奈良盆地断層帯	奈良盆地東縁断層帯	35	東側隆起	7.4	
4-1 郷村・山田断層帯	郷村断層帯	34+	左横ずれ(南西側隆起)	7.4+	北丹後(1927)
4-2	山田断層帯主部	33	右横ずれ(北西側隆起)	7.4	
5 木津川断層帯	木津川断層帯	31	北側隆起(右横ずれ)	7.3	伊賀上野(1854)
6 琵琶湖西岸断層帯	琵琶湖西岸断層帯	59	西側隆起	7.8	
7 有馬-高槻断層帯	有馬-高槻断層帯	55	右横ずれ	7.5	慶長伏見(1596)
8 生駒断層帯	生駒断層帯	38	東側隆起	7.0-7.5	
9 黄檗断層	黄檗断層		東側隆起		
10 奈良盆地東縁断層帯	井手断層		東側隆起		
11 三方・花折断層帯	桃山-鹿ヶ谷断層帯		東側隆起		
12 京都西山断層帯	光明寺-金ヶ原-男山東側断層帯		西側隆起		
13 京都西山断層帯	亀岡断層帯		北東側隆起		
14 若狭湾断層群		18	北東側隆起		
15 養父断層		10	南側隆起		
16 宇治川断層		9	北西側隆起		
17	その他(近畿の活断層の赤・赤破線・黒実線)				



1～8：地震調査研究推進本部HP(<http://www.jishin.go.jp>)より
 9～10, 12 今回評価
 14～15：活断層研究会編(1991)：新編日本の活断層より
 16：京都市(2002)：京都の活断層第2版より
 11：京都市(2003)：京都市第3次地震被害想定結果報告書より