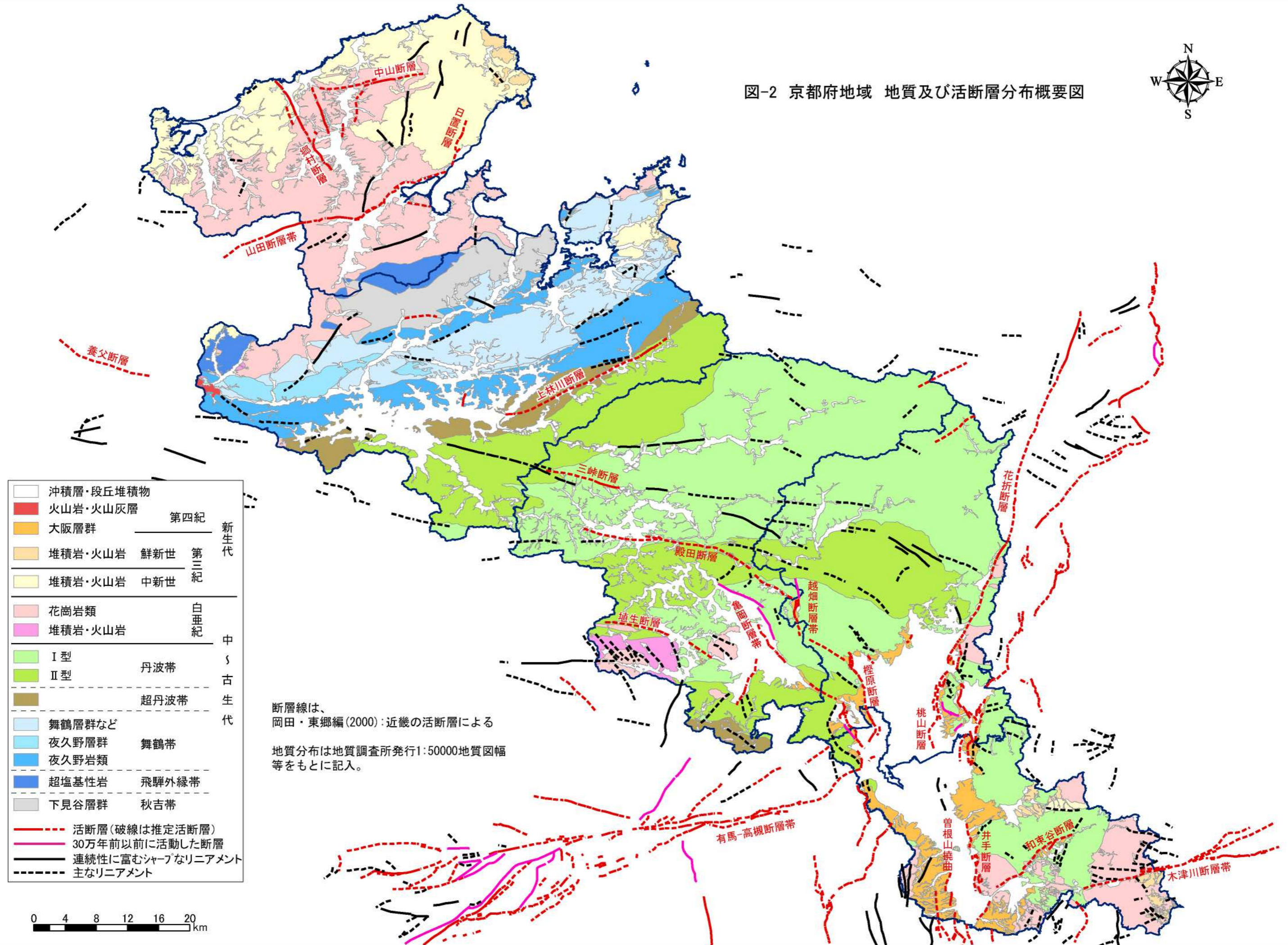


図-2 京都府地域 地質及び活断層分布概要図



- | | | |
|-----------|-------|-----|
| 沖積層・段丘堆積物 | 第四紀 | 新生代 |
| 火山岩・火山灰層 | 第四紀 | |
| 大阪層群 | 第四紀 | |
| 堆積岩・火山岩 | 鮮新世 | 第三紀 |
| 堆積岩・火山岩 | 中新世 | |
| 花崗岩類 | 白堊紀 | 中生代 |
| 堆積岩・火山岩 | 白堊紀 | |
| I型 | 丹波帯 | |
| II型 | 丹波帯 | |
| | 超丹波帯 | 古生代 |
| 舞鶴層群など | 舞鶴帯 | |
| 夜久野層群 | 舞鶴帯 | |
| 夜久野岩類 | 舞鶴帯 | |
| 超塩基性岩 | 飛騨外縁帯 | |
| 下見谷層群 | 秋吉帯 | |

断層線は、
岡田・東郷編(2000):近畿の活断層による
地質分布は地質調査所発行1:50000地質図幅
等をもとに記入。

