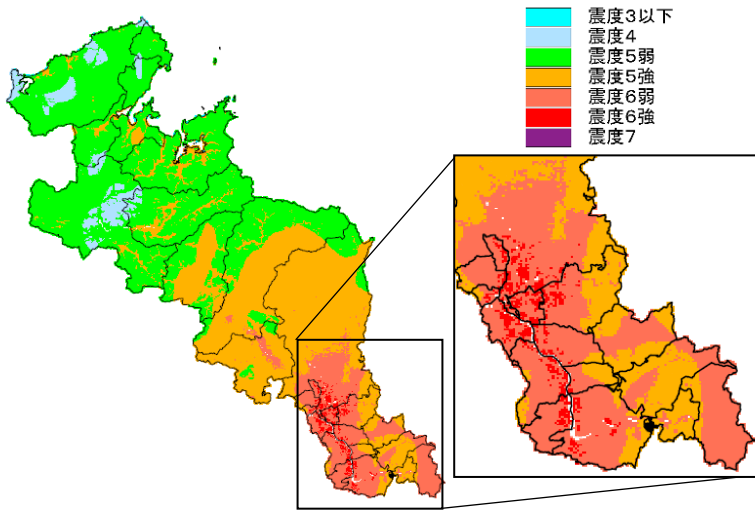


南海トラフ地震(マグニチュード9.0)

※今回の想定は一定の条件のもとに推計を行ったものであり、実際の被害は想定より大きい場合があります。

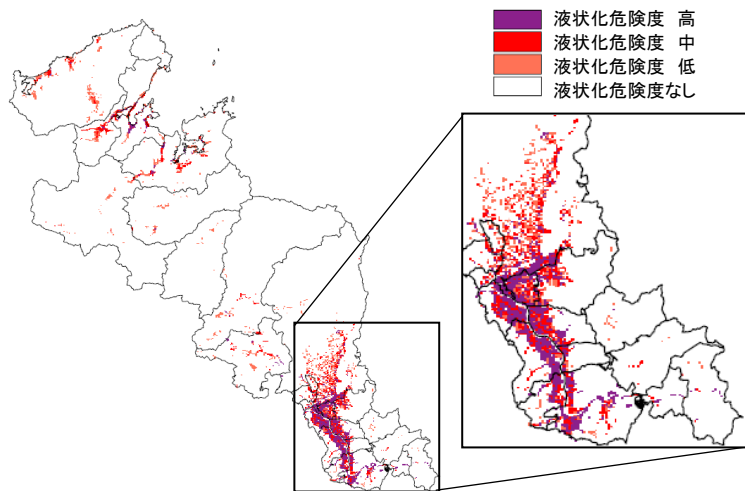


【震度予測結果】(左図・上段)

・震度 6 強は、京都市、宇治市、城陽市、向日市、長岡京市、八幡市、京田辺市、木津川市、大山崎町、久御山町、精華町の一部に分布する。

【液状化危険度予測結果】(左図・下段)

・府南部の木津川沿いで液状化危険度が高い。



京都府内の行政区

被害数量一覧(市町村別内訳はこちら)

	人的被害				建物被害	
	死者数 (人)	負傷者数		要救助者数 (人)	全壊 (棟)	焼失建物 (棟)
		(人)	重傷者数 (人)			
京都市	510	8,890	1,750	1,280	7,630	37,080
山城広域振興局管内	340	5,450	900	1,170	6,070	17,380
南丹広域振興局管内	-	240	10	10	130	-
中丹広域振興局管内	-	50	-	-	190	-
丹後広域振興局管内	-	10	-	-	1,740	-
府計	860	14,650	2,660	2,470	15,740	54,470

※端数処理等の計算誤差により、府計及び総括表の数値と一致しないことがあります。

※被害が軽微な地域については「-」を記載しています。

山城： 宇治市、城陽市、向日市、長岡京市、八幡市、京田辺市、木津川市、大山崎町、久御山町、井手町、宇治田原町、笠置町、和束町、精華町、南山城村

南丹： 亀岡市、南丹市、京丹波町

中丹： 福知山市、舞鶴市、綾部市

丹後： 宮津市、京丹後市、伊根町、与謝野町