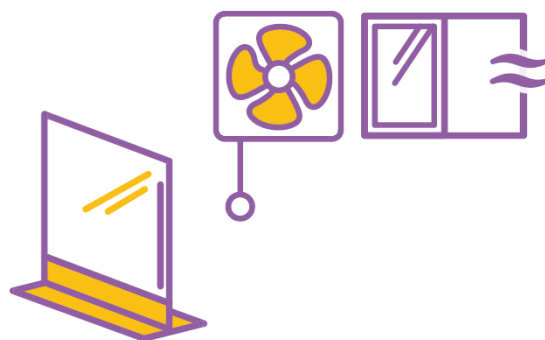


# Hãy hợp tác cùng thực hiện các **Quy tắc Kyoto** khi ăn uống bên ngoài !

Đi ăn ở nơi có vách ngăn  
giữa các bàn  
và có thiết bị thông gió !



Tuyệt đối  
đeo khẩu trang  
khi nói chuyện !



Tuyệt đối khử trùng tay  
trước khi ăn và sau  
khi ra khỏi tiệm !



Không nói chuyện  
lớn tiếng ở trong tiệm !



Đi ăn với quy mô  
không quá 4 người  
1 bàn và không quá 2h !

