

平成21年

災 害 の 記 録



京 都 府

# 目 次

第1	平成21年発生災害総括表-----	1
第2	8月1日から2日にかけての大雨-----	3
第3	8月9日から10日にかけての大雨-----	10
第4	台風18号（10月7日から8日）-----	
参考	過去の発生災害総括表（平成元年～平成21年）-----	19

第1 平成21年度発生被害総括表

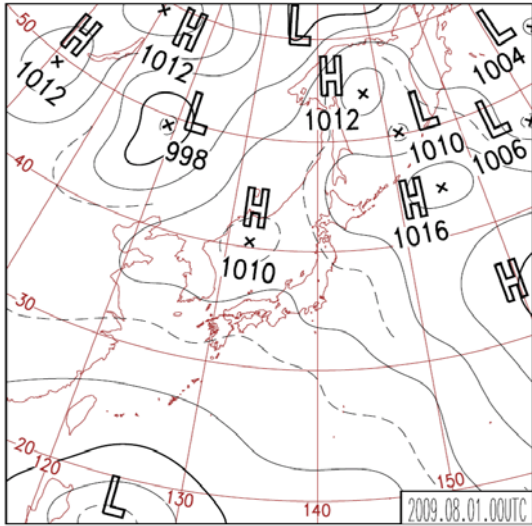
災害名			大雨	大雨	台風18号	その他	合計	
発生年月日			H21.8.1-2	H21.8.9-10	H21.10.7-8			
項目	単位							
人的被害	死者	人						
	行方不明者	人						
	負傷者	重傷	人					
		軽傷	人		1			1
住家被害	全壊(焼)	棟						
		世帯						
		人						
	半壊(焼)	棟	1					1
		世帯	1					1
		人	1					1
	一部破損	棟	2			8	1	11
		世帯	2			8	1	11
		人	4			25	5	34
	浸水	床上	棟	2	12		4	18
			世帯	2	12		10	24
			人	2	12		13	27
		床下	棟	18	224		123	365
			世帯	18	224		123	365
人			18	238		153	409	
非住家	公共建物	棟	1		9	10		
	その他	棟		2	2	10	14	
その他	田	流出埋没	ha	2	48		51	
		冠水	ha		6		6	
	畑	流出埋没	ha	1	3		3	
		冠水	ha		3	4	7	
	文教施設	箇所			15		15	
	病院	箇所						
	道路	冠水	箇所		13		19	32
		崩壊	箇所	39	185	2	8	234
		その他	箇所	13	11	18	3	45
	橋りょう	箇所		1	1		2	
	河川	箇所	16	257	2	1	276	
	港湾	箇所						
	砂防	箇所		8			8	
	崖くずれ	箇所	17	26			43	
	地すべり	箇所						
	土石流	箇所						
	林地崩壊	箇所	5	20			25	
	清掃施設	箇所						
	鉄道不通	箇所		1	1		2	
	被害船舶	隻						
	水道	戸		35			35	
	電話	回線			1		1	2
	電気	戸			2,065	1,185	3,250	
	ガス	戸						
	ブロック塀等	箇所		1			1	
	ビニールハウス等	棟	11		56		72	
	農道	箇所	25	80	1	3	109	
	農林水産業施設	箇所	59	220	13		292	
	畦畔崩壊	箇所	4	118	1	5	128	
	農作物( )	ha	6	9	75	4	94	
公園施設	箇所			3		3		
その他		6	26	2		34		
文化財				4		4		
り災世帯数	(全半壊、床上浸水)	世帯		9			9	
り災者数		人		11			11	

災害名		大雨	大雨	台風18号	その他	合計
発生年月日						
項目	単位	H21.8.1-2	H21.8.9-10	H21.10.7-8		
公立文教施設	千円			1,089		1,089
農林水産業施設	千円	90,940	233,643	16,125	4,475	345,183
公共土木施設	千円	64,346	2,367,281	51,802	15,576	2,499,005
その他公共施設	千円			9,502		9,502
小計	千円	155,286	2,600,924	78,518	20,051	2,854,779
公共施設被害市町村数	団体	6	4	8	8	26
農産被害	千円	585	23,620	43,311	2,500	70,016
林産被害	千円			120	50,000	50,120
畜産被害	千円					
水産被害	千円					
商工被害	千円		11,228			11,228
林地被害	千円	40	37,300			37,340
農地畦畔	千円				699	699
	千円					
	千円					
その他	千円	140	300	3,231	1,738	5,409
小計	千円	765	72,448	46,662	54,937	174,812
被害総額	千円	156,051	2,673,372	125,180	74,988	3,029,591
京都府	設置	年月日				
災害対策本部	解散	年月日				
災害対策本部設置市町村	団体					
災害救助法適用市町村	団体					
消防職員出動延人数	人	186	73	162	334	755
消防団員出動延人数	人	656	903	347	27	1,933
市町村職員出動延人数	人	895	610	1,119	745	3,369
その他出動延人数	人			16		16
出動延人数合計	人	1,737	1,586	1,644	1,106	6,073

## 第2 8月1日から2日にかけての大雨

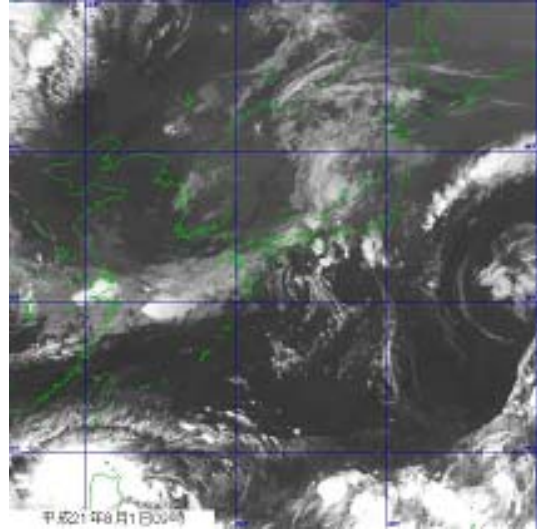
### 1 気象の概要

8月1日から2日にかけて、南から暖かく湿った空気が入り、上空に寒気を伴った気圧の谷が通過した。京都府内では1日明け方から昼過ぎにかけて、1日未明から2日朝にかけて、発達した積乱雲が断続的にかかり、非常に激しい雨の降る所があった。



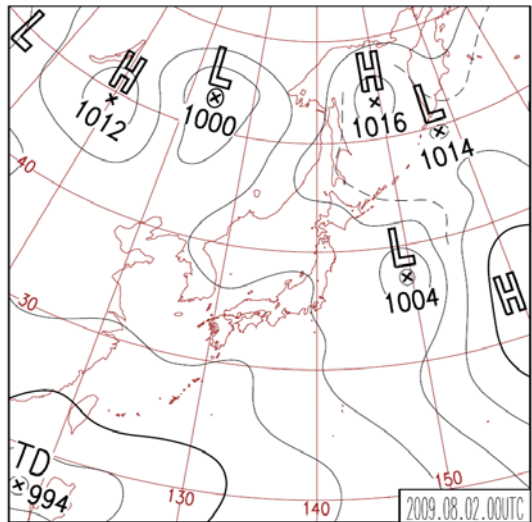
地上天気図（平成21年8月1日9時）

京都地方気象台提供



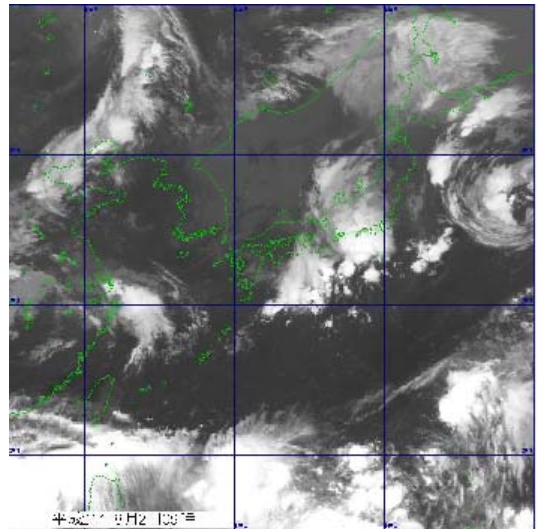
気象衛星画像（平成21年8月1日9時）

京都地方気象台提供



地上天気図（平成21年8月2日9時）

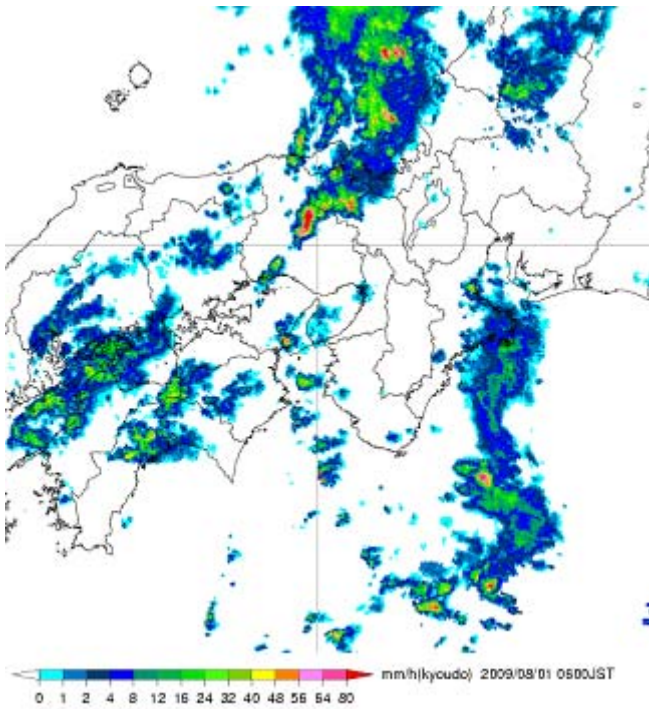
京都地方気象台提供



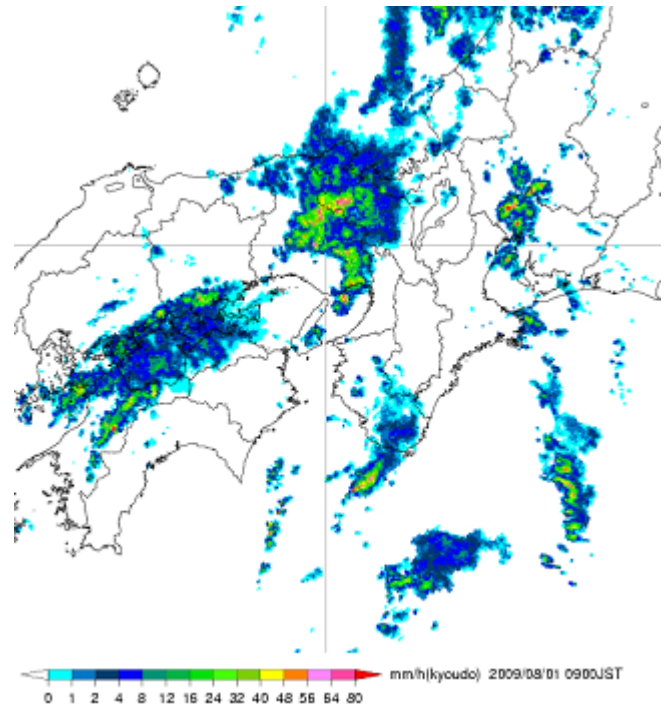
気象衛星画像（平成21年8月2日9時）

京都地方気象台提供

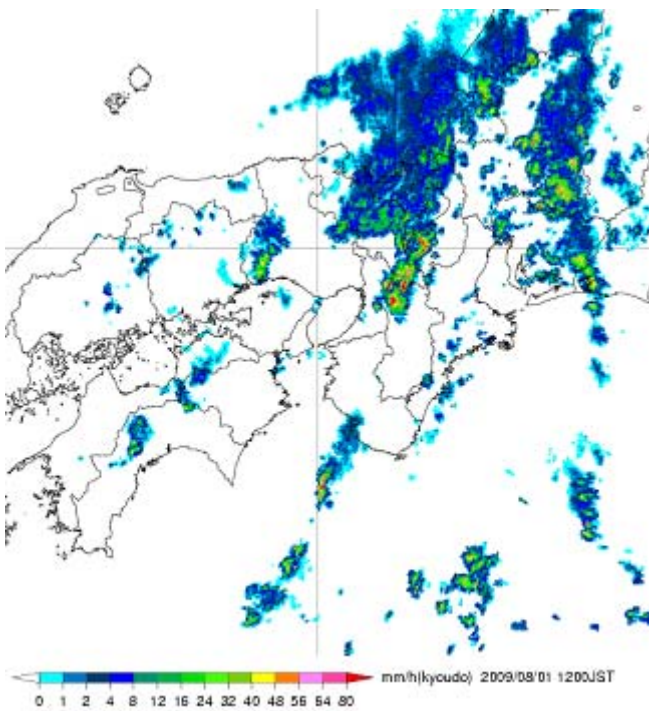
○気象レーダー画像（京都地方気象台提供）



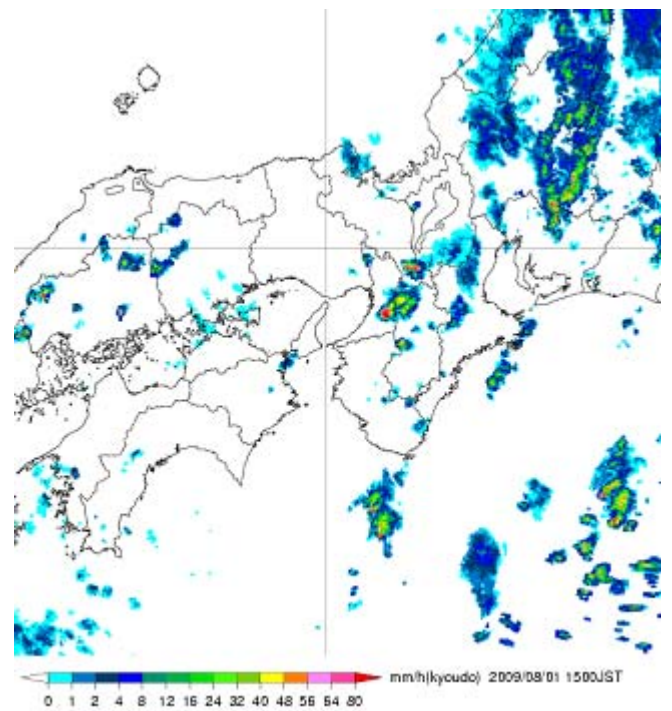
平成21年8月1日6時



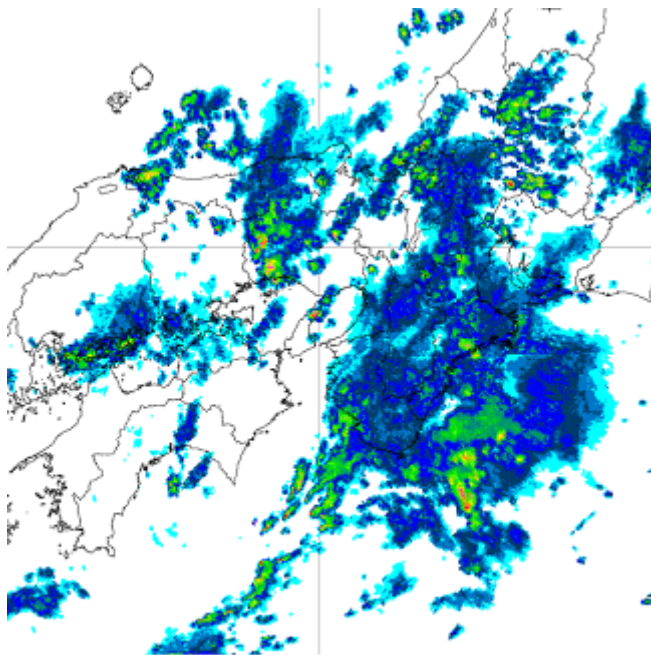
平成21年8月1日9時



平成21年8月1日12時

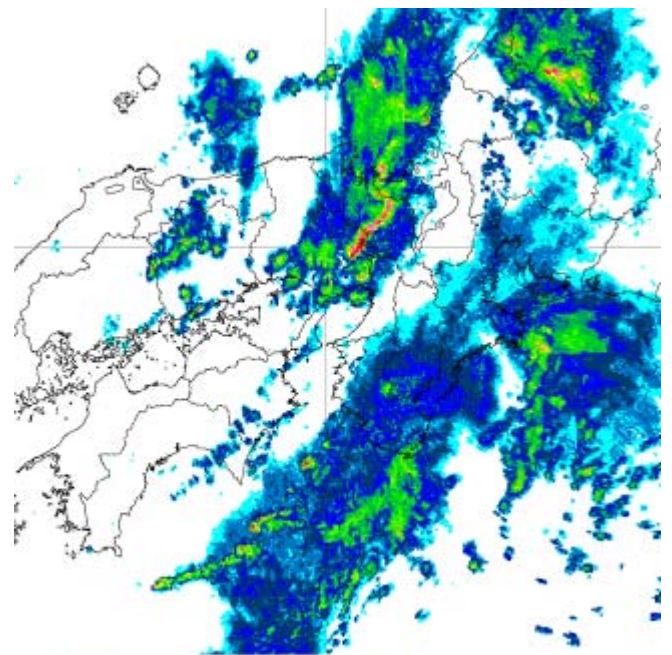


平成21年8月1日15時



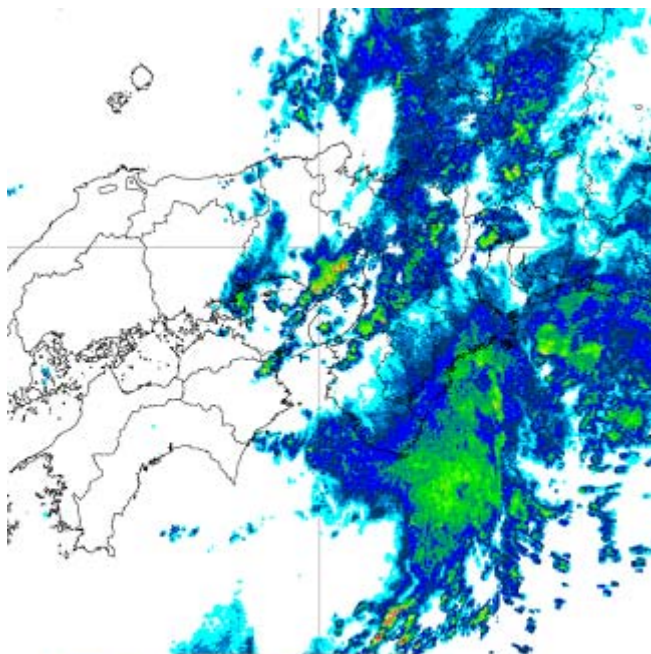
mm/h(kyoudo) 2009/08/02 0000JST  
0 1 2 4 8 12 16 24 32 40 48 56 64 80

平成21年8月2日0時



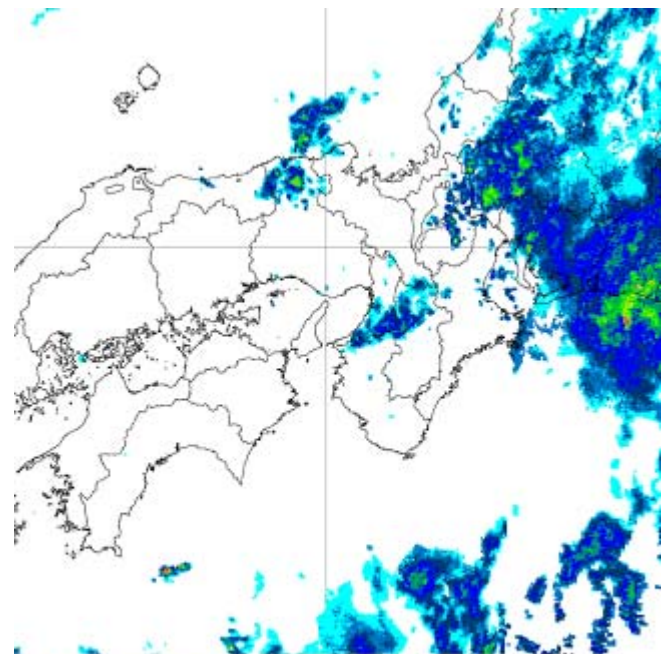
mm/h(kyoudo) 2009/08/02 0300JST  
0 1 2 4 8 12 16 24 32 40 48 56 64 80

平成21年8月2日3時



mm/h(kyoudo) 2009/08/02 0600JST  
0 1 2 4 8 12 16 24 32 40 48 56 64 80

平成21年8月2日6時



mm/h(kyoudo) 2009/08/02 0900JST  
0 1 2 4 8 12 16 24 32 40 48 56 64 80

平成21年8月2日9時

○ 8月1日～2日の降雨状況（総雨量100mm以上の地点）

地点		日雨量	時間雨量	発生時刻
福知山市	福知山	164mm	38mm	1日9時
	三俣	122mm	47mm	1日6時
	井田	149mm	36mm	1日9時
	牧	104mm	38mm	2日2時
	上豊富	155mm	39mm	2日2時
	台頭	103mm	52mm	1日6時
	菟原	104mm	44mm	1日6時
	三和（国）	114mm	59mm	1日6時
	福知山（国）	145mm	47mm	2日2時
	三岳（気）	120mm	26mm	1日7時
	福知山（気）	144mm	37mm	2日2時
	三和（気）	114mm	62mm	1日6時
綾部市	綾部（国）	91mm	37mm	1日6時



## 2 被害の概要

### 〈人的・住家被害〉

半壊1棟（京都市）、一部破損2棟（京都市1棟、福知山市1棟）、床上浸水2棟（福知山市）、床下浸水18棟（福知山市17棟、京丹波町1棟）の住家被害が発生した。（人的被害はなし）

### 〈道路被害〉

府内で39箇所（京都市1箇所、福知山市34箇所、宇治田原町1箇所、京丹波町3箇所）の道路崩壊が発生した。また道路の冠水などにより、以下の道路が通行不能となった。

- 府道 筈巻牧線（福知山市）
- 府道 私市大江線在田橋（福知山市）
- 府道 綾部大江線有路下橋（福知山市）
- 府道 西坂蓼原線尾藤橋（福知山市）
- 府道 加悦岩滝自転車道線（与謝野町）

### 〈その他被害〉

- ・ 崖崩れ 17箇所（福知山市16箇所、京丹波町1箇所）
- ・ 林地崩壊 5箇所（福知山市4箇所、京丹波町1箇所）

## 3 避難状況

平成21年8月1日（土）午前10時45分に福知山市で避難準備情報が発表され、該当地区では広域避難所が開設された。

対象地区：大正、雀部、西中筋、庵我、下豊富、下川口、上豊富、上六人部、中六人部、下六人部、上川口、金谷、佐賀、上夜久野、中夜久野、下夜久野、美河

また、福知山市で3世帯3人が自主避難を行った。

#### 4 気象予警報の発表状況

○京都府南部（京都・亀岡、南丹・京丹波、山城中部、山城南部）

地域	種類（注意報、 <b>太字は警報</b> ）	発表日時	解除日時
全域	雷	7月31日 17:35	(切替)
京都・亀岡 南丹・京丹波 山城中部 山城南部	雷 大雨、洪水、雷 雷 雷	8月1日 05:15	(切替)
京都・亀岡 南丹・京丹波 山城中部 山城南部	大雨、洪水、雷 大雨、洪水、雷 雷 雷	8月1日 07:50	(切替)
全域	大雨、洪水、雷	8月1日 09:11	(切替)
京都・亀岡 南丹・京丹波 山城中部 山城南部	<b>大雨、洪水、雷</b> <b>大雨、洪水、雷</b> <b>大雨、洪水、雷</b> 大雨、洪水、雷	8月1日 10:31	(切替)
京都・亀岡 南丹・京丹波 山城中部 山城南部	雷 雷 雷 大雨、雷、洪水	8月1日 14:01	(切替)
全域	大雨、雷、洪水	8月1日 17:54	(切替)
京都・亀岡 南丹・京丹波 山城中部 山城南部	<b>大雨、洪水、雷</b> <b>大雨、洪水、雷</b> 大雨、洪水、雷 大雨、洪水、雷	8月2日 01:45	(切替)
全域	<b>大雨、洪水、雷</b>	8月2日 05:25	(切替)
全域	大雨、雷	8月2日 07:45	(切替)
全域	雷	8月2日 11:30	(切替)
全域	大雨、洪水、雷	8月2日 15:09	8月2日 18:20

京都・亀岡：京都市、亀岡市、向日市、長岡京市、大山崎町

南丹・京丹波：南丹市、京丹波町

山城中部：宇治市、城陽市、八幡市、京田辺市、久御山町、井手町、宇治田原町

山城南部：木津川市、笠置町、和束町、精華町、南山城村

○京都府北部（丹後、舞鶴・綾部、福知山）

地域	種類（注意報、 <b>太字は警報</b> ）	発表日時	解除日時
全域	雷	7月31日 21:15	(切替)
全域	大雨、洪水、雷	8月1日 03:50	(切替)
丹後 舞鶴・綾部 福知山	大雨、洪水、雷 大雨、洪水、雷 <b>大雨、洪水、雷</b>	8月1日 07:45	(切替)
丹後 舞鶴・綾部 福知山	大雨、洪水、雷 <b>大雨、洪水、雷</b> <b>大雨、洪水、雷</b>	8月1日 08:55	(切替)
丹後 舞鶴・綾部 福知山	大雨、洪水、雷 <b>大雨、洪水、雷</b> <b>大雨、洪水、雷</b>	8月1日 13:03	(切替)
丹後 舞鶴・綾部 福知山	雷 大雨、洪水、雷 大雨、洪水、雷	8月1日 16:25	(切替)
丹後 舞鶴・綾部 福知山	雷 大雨、洪水、雷 大雨、洪水、雷	8月1日 19:15	(切替)
全域	大雨、洪水、雷	8月1日 22:15	(切替)
丹後 舞鶴・綾部 福知山	大雨、洪水、雷 大雨、洪水、雷 <b>大雨、洪水、雷</b>	8月2日 01:20	(切替)
丹後 舞鶴・綾部 福知山	大雨、洪水、雷 <b>大雨、洪水、雷</b> <b>大雨、洪水、雷</b>	8月2日 02:05	(切替)
丹後 舞鶴・綾部 福知山	雷 大雨、洪水、雷 大雨、洪水、雷	8月2日 07:10	(切替)
丹後 舞鶴・綾部 福知山	雷 大雨、洪水、雷 大雨、洪水、雷	8月2日 15:17	8月2日 18:28

丹後 : 宮津市、京丹後市、伊根町、与謝野町

舞鶴・綾部 : 舞鶴市、綾部市

福知山 : 福知山市

## 5 土砂災害警戒情報発表状況

情報	警戒対象地域	発表日時
京都府土砂災害警戒情報第1号	福知山市夜久野町*、福知山市大江町*、福知山市三和町*、福知山市旧福知山市域*	8月1日 08:35
京都府土砂災害警戒情報第2号	綾部市*、福知山市夜久野町、福知山市大江町、福知山市三和町、福知山市旧福知山市域	8月1日 09:50
京都府土砂災害警戒情報第3号	全警戒解除	8月1日 15:40
京都府土砂災害警戒情報第1号	舞鶴市*、綾部市*、福知山市夜久野町*、福知山市大江町*、福知山市三和町*、福知山市旧福知山市域*、京丹波町旧瑞穂町*、京丹波町旧和知町*、京丹波町旧丹波町*	8月2日 02:20
京都府土砂災害警戒情報第2号	綾部市、福知山市夜久野町、福知山市大江町、福知山市三和町、福知山市旧福知山市域、京丹波町旧瑞穂町、京丹波町旧和知町、京丹波町旧丹波町	8月2日 05:00
京都府土砂災害警戒情報第3号	全警戒解除	8月2日 06:00

\*印は新たに警戒対象となった市町村を示す。

## 6 京都府・市町村の活動状況

### ○京都府の活動状況

市町村名等	種別	設置日時	閉鎖日時	備考
京都府	災害警戒本部	8月1日 07:45	8月1日 18:30	
	災害警戒本部	8月2日 01:20	8月2日 14:00	
山城広域	災害警戒支部	8月1日 10:31	8月1日 18:00	
	災害警戒支部	8月2日 01:45	8月2日 09:30	
南丹広域	災害警戒支部	8月1日 10:31	8月1日 14:01	
	災害警戒支部	8月2日 01:45	8月2日 13:15	
中丹広域	災害警戒支部	8月1日 07:45	8月1日 18:30	
	災害警戒支部	8月2日 01:20	8月2日 14:00	

## ○府内市町村の活動状況

市町村名	種別	設置日時	閉鎖日時	備考
京都市	災害警戒本部	8月1日 07:50		※1
	<b>災害対策本部</b>	<b>8月1日 10:31</b>	<b>8月1日 14:01</b>	
	災害警戒本部	8月1日 17:54		※1
	<b>災害対策本部</b>	<b>8月2日 01:45</b>		※2
	災害警戒本部	8月2日 07:45	8月2日 11:30	
宇治市	災害警戒本部	8月1日 10:35	8月1日 17:30	
	災害警戒本部	8月2日 05:25	8月2日 07:45	
城陽市	災害警戒本部	8月1日 10:35	8月1日 14:05	
	災害警戒本部	8月2日 05:25	8月2日 07:46	
向日市	災害警戒本部	8月1日 10:45	8月1日 14:15	
	災害警戒本部	8月2日 02:00	8月2日 08:00	
長岡京市	災害警戒本部	8月1日 10:31	8月1日 14:01	
	災害警戒本部	8月2日 01:45	8月2日 07:45	
八幡市	災害警戒本部	8月1日 10:35	8月1日 14:01	
	災害警戒本部	8月2日 05:25	8月2日 07:53	
京田辺市	災害警戒本部	8月1日 10:48	8月1日 14:01	
	災害警戒本部	8月2日 05:25	8月2日 07:45	
大山崎町	災害警戒本部	8月1日 10:57	8月1日 14:01	
	災害警戒本部	8月2日 02:15	8月2日 07:45	
井手町	災害警戒本部	8月1日 10:31	8月1日 14:30	
	災害警戒本部	8月2日 05:25	8月2日 07:45	
宇治田原町	災害警戒本部	8月1日 10:31	8月1日 14:01	
	災害警戒本部	8月2日 05:25	8月2日 07:45	
木津川市	災害警戒本部	8月1日 12:50	8月1日 14:15	
	災害警戒本部	8月2日 06:00	8月2日 08:00	
笠置町	災害警戒本部	8月2日 06:30	8月2日 07:55	
和束町	災害警戒本部	8月2日 06:00	8月2日 08:00	
精華町	災害警戒本部	8月2日 05:25	8月2日 07:45	
南山城村	災害警戒本部	8月2日 06:00	8月2日 08:00	
亀岡市	災害警戒本部	8月1日 10:31	8月1日 14:10	
	災害警戒本部	8月2日 01:45	8月2日 13:00	
南丹市	災害警戒本部	8月1日 10:31	8月1日 14:01	
	災害警戒本部	8月2日 01:45		※1
	<b>災害対策本部</b>	<b>8月2日 03:40</b>		※2
	災害警戒本部	8月2日 08:10	8月2日 10:15	
京丹波町	災害警戒本部	8月1日 10:31	8月1日 14:01	
	災害警戒本部	8月2日 01:45	8月2日 11:50	

市町村名	種別	設置日時	閉鎖日時	備考
舞鶴市	災害警戒本部	8月1日 08:55	8月1日 17:30	
	災害警戒本部	8月2日 02:05	8月2日 14:00	
綾部市	災害警戒本部	8月1日 08:55	8月1日 16:25	
	災害警戒本部	8月2日 02:05	8月2日 13:00	
福知山市	災害警戒本部	8月1日 07:45	8月1日 17:00	
	災害警戒本部	8月2日 01:20	8月2日 08:00	

※1 災害対策本部に切替

※2 災害警戒本部に切替

被害状況報告(1)

市 町 村 名			京都市	福知山市	綾部市	亀岡市	城陽市	向日市	長岡京市	
発 生 年 月 日			8月1~2日	8月1~2日	8月1~2日	8月1~2日	8月1~2日	8月1~2日	8月1~2日	
項 目		単 位								
人 的 被 害	死 者	人								
	行方不明者	人								
	負傷者	重傷	人							
		軽傷	人							
住 家 被 害	全壊(焼)	棟								
		世帯								
		人								
	半壊(焼)	棟	1							
		世帯	1							
		人	1							
	一部破損	棟	1	1						
		世帯	1	1						
		人	3	1						
	浸 水	床 上	棟		2					
			世帯		2					
			人		2					
		床 下	棟		17					
			世帯		17					
人				17						
非住家	公共建物	棟	1							
	その他	棟								
そ の 他	田	流出埋没	ha	2.48						
		冠 水	ha							
	畑	流出埋没	ha	0.55						
		冠 水	ha							
	文教施設	箇所								
	病院	箇所								
	道路	冠水	箇所							
		崩壊	箇所	1	34					
		その他	箇所	2		11				
	橋りょう	箇所								
	河川	箇所		13						
	港湾	箇所								
	砂防	箇所								
	崖くずれ	箇所		16						
	地すべり	箇所								
	土石流	箇所								
	林地崩壊	箇所		4						
	清掃施設	箇所								
	鉄道不通	箇所								
	被害船舶	隻								
	水道	戸								
	電話	回線								
	電気	戸								
	ガス	戸								
	ブロック塀等	箇所								
	ビニールハウス等	棟								
	農道	箇所		20	5					
農林水産業施設	箇所		49	8						
畦畔崩壊	箇所			3	1					
農作物( )	ha									
公園施設	箇所									
林道			6							
文化財										
り災世帯数	(全半壊、	世帯								
り災者数	床上浸水)	人								

被害状況報告(2)

市町村名		京都市	福知山市	綾部市	亀岡市	城陽市	向日市	長岡京市
発 生 年 月 日		8月1～2日	8月1～2日	8月1～2日	8月1～2日	8月1～2日	8月1～2日	8月1～2日
項 目	単 位							
公立文教施設	千円							
農林水産業施設	千円		62,000	25,400	1,194			
公共土木施設	千円		35,550	15,835				
その他公共施設	千円							
小 計	千円		97,550	41,235	1,194			
そ の 他	公共施設被害市町村数	団体	1	1	1	1		
	農産被害	千円						
	林産被害	千円						
	畜産被害	千円						
	水産被害	千円						
	商工被害	千円						
	林地被害	千円						
		千円						
		千円						
	その他	千円						
小計	千円							
被害総額	千円		97,550	41,235	1,194			
市町村災害 設置	年月日	09.08.01		09.08.01				
対策本部 解散	年月日	09.08.02		09.08.02				
市町村災害 設置	年月日	09.08.01	09.08.01		09.08.01	09.08.01	09.08.01	09.08.01
警戒本部 解散	年月日	09.08.02	09.08.02		09.08.02	09.08.02	09.08.02	09.08.02
消防職員出動延人数	人	8	18	15		72	2	組合のため不明
消防団員出動延人数	人		499	51				
市町村職員出動延人数	人	1	405	144	26	4	15	60
その他出動延人数	人							
出動延人数合計	人	9	922	210	26	76	17	60



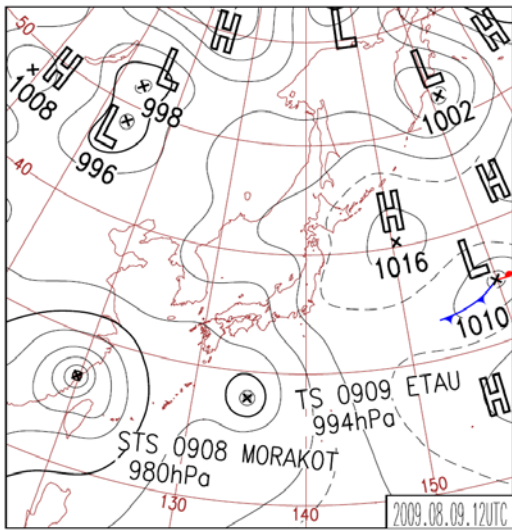
市 町 村 名			京田辺市	南丹市	久御山町	井手町	宇治田原町	京丹波町	綾部市、福知山市、 宇治田原町 (京都府)	合 計		
発 生 年 月 日			8月1～2日	8月1～2日	8月1～2日	8月1～2日	8月1～2日	8月1日	8月1～2日			
項 目		単 位										
人 的 被 害	死 者		人									
	行方不明者		人									
	負傷者	重傷	人									
		軽傷	人									
住 家 被 害	全壊(焼)		棟									
			世帯									
	半壊(焼)		棟							1		
			世帯								1	
			人								1	
	一部破損		棟								2	
			世帯									2
			人									4
	浸 水	床上	棟								2	
			世帯									2
			人									2
		床下	棟						1			18
世帯								1			18	
人								1			18	
非住家	公共建物		棟							1		
	その他		棟									
そ の 他	田	流出埋没	ha								2	
		冠 水	ha									
	畑	流出埋没	ha									1
		冠 水	ha									
	文教施設		箇所									
	病院		箇所									
	道路	冠水	箇所									
		崩壊	箇所					1	3			39
		その他	箇所									13
	橋りょう		箇所									
	河川		箇所							3		16
	港湾		箇所									
	砂防		箇所									
	崖くずれ		箇所						1			17
	地すべり		箇所									
	土石流		箇所									
	林地崩壊		箇所						1			5
	清掃施設		箇所									
	鉄道不通		箇所									
	被害船舶		隻									
	水道		戸									
	電話		回線									
	電気		戸									
	ガス		戸									
	ブロック塀等		箇所									
	ビニールハウス等		棟			11						11
	農道		箇所									25
農林水産業施設		箇所		2							59	
畦畔崩壊		箇所									4	
農作物( )		ha			6						6	
公園施設		箇所										
林道											6	
文化財												
り災世帯数	(全半壊、		世帯									
り災者数	床上浸水)		人									

市町村名		京田辺市	南丹市	久御山町	井手町	宇治田原町	京丹波町	綾部市、福知山市、 宇治田原町 (京都府)	合計
発 生 年 月 日		8月1～2日	8月1～2日	8月1～2日	8月1～2日	8月1～2日	8月1日	8月1～2日	
項 目	単 位								
公立文教施設	千円								
農林水産業施設	千円		2,346						90,940
公共土木施設	千円					834	240	11,887	64,346
その他公共施設	千円								
小 計	千円		2,346			834	240	11,887	155,286
公共施設被害市町村数	団体					1	1		6
農産被害	千円			585					585
林産被害	千円								
畜産被害	千円								
水産被害	千円								
商工被害	千円								
林地被害	千円						40		40
	千円								
	千円								
	千円								
その他	千円			140					140
小計	千円			725			40		765
被害総額	千円		2,346	725		834	280	11,887	156,051
市町村災害対策本部	設置	年月日	09.08.01						
	解散	年月日	09.08.02						
市町村災害警戒本部	設置	年月日	09.08.01	09.08.01		09.08.01	09.08.01	09.08.01	
	解散	年月日	09.08.02	09.08.02		09.08.02	09.08.02	09.08.02	
消防職員出動延人数	人	51		18	2				186
消防団員出動延人数	人		100		6				656
市町村職員出動延人数	人	47	86	6	10	31	60		895
その他出動延人数	人								
出動延人数合計	人	98	186	24	18	31	60		1,737

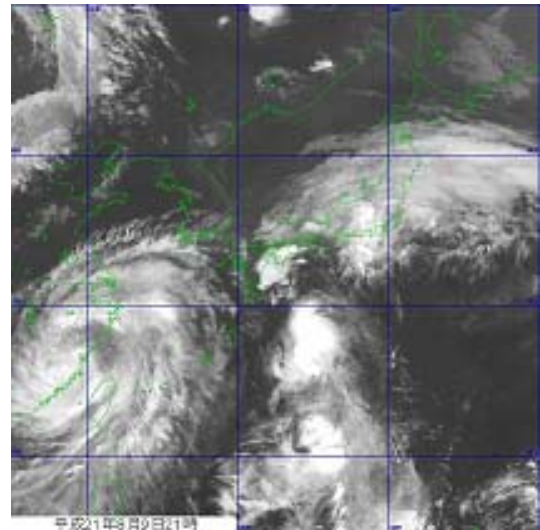
### 第3 8月9日から10日にかけての大雨

#### 1 気象の概要

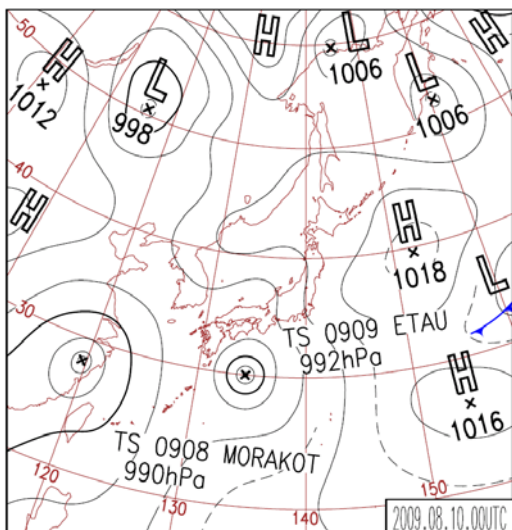
日本の南海上を北上していた熱帯低気圧が、9日15時に台風9号となった。台風の北上に伴い、南から暖かく湿った空気が流れ込み、京都府内では9日夕方から発達した積乱雲が断続的にかかり、府北部を中心に9日夜遅くから10日未明にかけて激しい雨の降る所があり、100mmを越える大雨となる所があった。



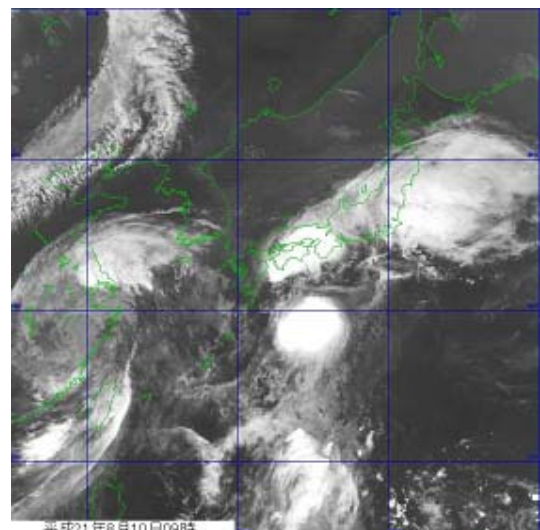
地上天気図 (平成21年8月9日21時)  
京都地方気象台提供



気象衛星画像 (平成21年8月9日12時)  
京都地方気象台提供

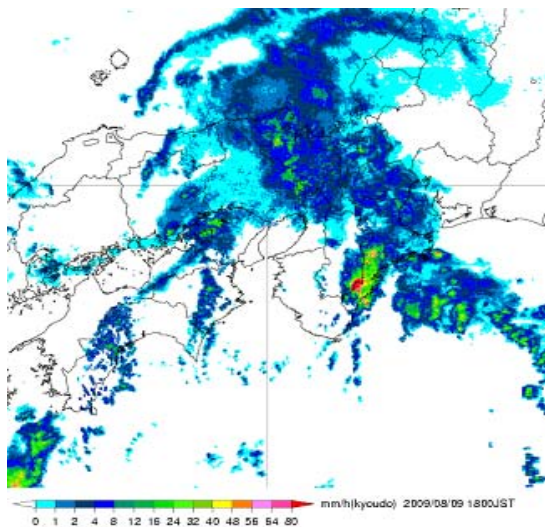


地上天気図 (平成21年8月10日9時)

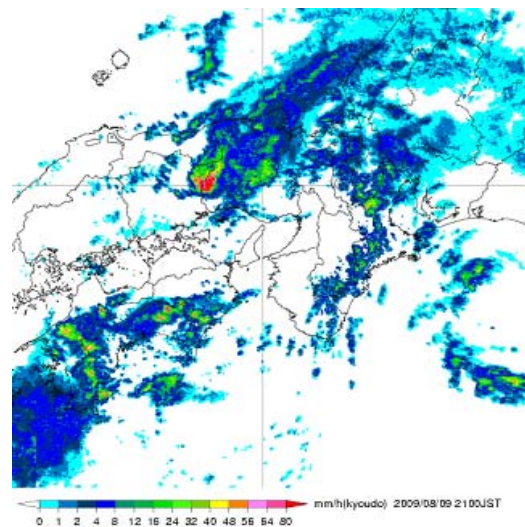


気象衛星画像 (平成21年8月10日9時)

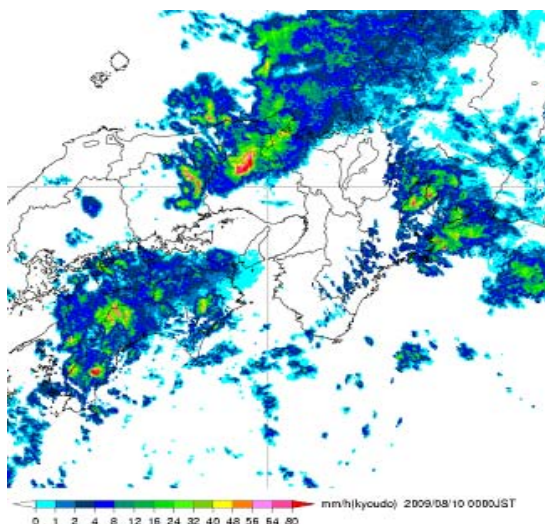
○ 気象レーダー画像（京都地方気象台提供）



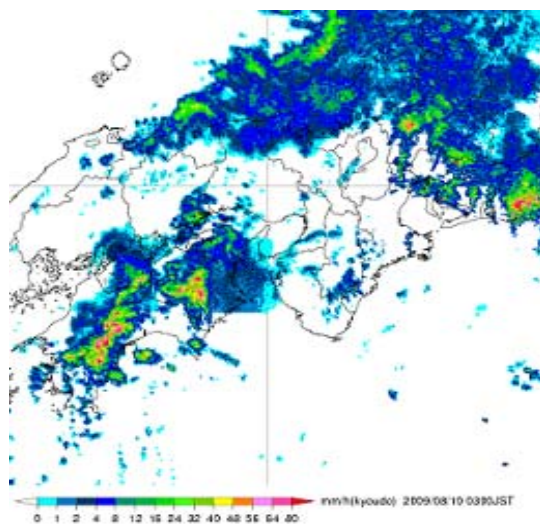
平成21年8月9日18時



平成21年8月9日21時



平成21年8月10日3時



平成21年8月10日10時

○ 8月9日～10日の降雨状況（日雨量100mm以上の地点）

地点		日雨量	1時間雨量	発生時刻
福知山市	夜久野	133mm	47mm	9日24時
	佐々木	144mm	38mm	9日24時
	直見	169mm	51mm	9日24時
	井田	143mm	34mm	9日22時
	牧	104mm	23mm	9日18時
	上豊富	129mm	35mm	9日22時
与謝野町	滝	118mm	27mm	9日24時
京丹後市	五箇	106mm	38mm	9日24時

## 2 被害の概要

### 〈人的・住家被害〉

床上浸水 12 棟（福知山市 7 棟、与謝野町 5 棟）、床下浸水 224 棟（福知山市 55 棟、宮津市 2 棟、京丹後市 8 棟、与謝野町 159 棟）の浸水被害が発生し、土嚢積み作業中に川に流され、1名の軽傷者が発生した。

### 〈道路被害〉

府内で 13 箇所（京丹後市 9 箇所、与謝野町 4 箇所）の道路が冠水し、185 箇所（福知山市 126 箇所、京丹後市 40 箇所、与謝野町 14 箇所、伊根町 1 箇所、その他 4 箇所）の道路崩壊が発生した。また道路の冠水などにより、多くの道路が通行不能となった。

- 国道 9 号線（福知山市下小田～夜久野町高内）
- 国道 426 号線（福知山市野花～上佐々木）
- 国道 482 号線（京丹後市）
- 府道浅茂川下岡線（京丹後市）
- 府道私市大江線（福知山市）
- 府道山東大江線（福知山市）
- 府道但東夜久野線（福知山市）
- 府道綾部大江線（福知山市）
- 府道西坂蓼原線（福知山市）
- 府道筈巻牧線（福知山市）
- 府道小坂青垣線（福知山市）
- 府道桑村雲原線（福知山市）
- 府道加悦岩滝自転車道線
- 府道中藤加悦線（与謝野町）
- 府道宮津養父線（与謝野町）
- 府道大宮岩滝線（与謝野町）
- 市道三岳金山線（福知山市）

### 〈その他被害〉

- ・ 崖崩れ 26 箇所（福知山市 21 箇所、宮津市 2 箇所、京丹後市 3 箇所）
- ・ 林地崩壊 20 箇所（福知山市 5 箇所、宮津市 3 箇所、与謝野町 12 箇所）

### 3 避難状況

#### 《避難勧告》

地域	世帯数	人数	発令日時	解除日時	
京丹後市	峰山町(長岡、菅、荒山、内記、17区、18区、丹波、二箇、久次、五箇、鱒留、矢田)	454世帯	1,314人	8月10日00:40	8月10日05:30
	大宮町(口大野、おおみや苑、奥大野、上常吉、下常吉、三重、森本、谷内、三坂、五十河、延利、久住、明田、新宮、あゆみが丘、周枳、河辺、普王寺)	616世帯	2,025人	8月10日00:40	8月10日05:30
	網野町(切畑)	26世帯	59人	8月10日00:40	8月10日05:30
	弥栄町(吉沢、芋野、等楽寺、田中、中津、中山、野中、吉野、須川、霞、味土野、大谷、来見谷)	213世帯	574人	8月10日00:40	8月10日05:30
	久美浜町(市野々、布袋野、尉ヶ畑、奥山)	107世帯	346人	8月10日02:15	8月10日05:30
与謝野町	加悦、加悦奥	15世帯	30人	8月10日02:50	8月10日04:30

#### 《避難準備情報》

地域	世帯数	人数	発令日時	解除日時	
福知山市	下川口、上川口、金谷、夜久野	1,773世帯	4,496人	8月10日01:00	8月10日13:20
	美鈴、河守	448世帯	1,129人	8月10日01:52	8月10日13:20
京丹後市	網野町	63世帯	214人	8月10日02:15	8月10日05:30

#### 4 気象予警報の発表状況

○京都府北部（丹後、舞鶴・綾部、福知山）

地域	種類（注意報、 <b>太字は警報</b> ）	発表日時	解除日時
全域	雷	8月9日 06:32	(切替)
全域	大雨、洪水、雷	8月9日 17:44	(切替)
丹後 舞鶴・綾部 福知山	<b>大雨</b> 、洪水、雷 大雨、洪水、雷 <b>大雨</b> 、洪水、雷	8月9日 23:04	(切替)
丹後 舞鶴・綾部 福知山	<b>大雨</b> 、 <b>洪水</b> 、雷 大雨、洪水、雷 <b>大雨</b> 、 <b>洪水</b> 、雷	8月10日 00:30	(切替)
全域	<b>大雨</b> 、 <b>洪水</b> 、雷	8月10日 01:20	(切替)
全域	大雨、洪水、雷	8月10日 13:20	8月11日 02:36

#### 5 土砂災害警戒情報発表状況

情報	警戒対象地域	発表日時
京都府土砂災害 警戒情報第1号	京丹後市久美浜町*、京丹後市網野町*、京丹後市弥栄町*、京丹後市峰山町*、京丹後市大宮町*、与謝野町旧加悦町*、与謝野町旧野田川町*、福知山市夜久野町*	8月9日 23:58
京都府土砂災害 警戒情報第2号	宮津市*、伊根町*、京丹後市久美浜町、京丹後市網野町、京丹後市弥栄町、京丹後市峰山町、京丹後市大宮町、与謝野町旧加悦町、与謝野町旧野田川町、与謝野町旧岩滝町*、福知山市夜久野町、福知山市大江町*、福知山市旧福知山市域*	8月10日 00:24
京都府土砂災害 警戒情報第3号	舞鶴市*、綾部市*、宮津市、伊根町、京丹後市久美浜町、京丹後市網野町、京丹後市弥栄町、京丹後市峰山町、京丹後市大宮町、与謝野町旧加悦町、与謝野町旧野田川町、与謝野町旧岩滝町、福知山市夜久野町、福知山市大江町、福知山市旧福知山市域	8月10日 01:38
京都府土砂災害 警戒情報第4号	全警戒解除	8月10日 03:40

\*印は新たに警戒対象となった市町村を示す。

## 6 京都府・市町村の活動状況

### ○京都府の活動状況

市町村名等	種別	設置日時	閉鎖日時	備考
京都府	災害警戒本部	8月9日 23:04	8月10日 19:30	
中丹広域	災害警戒支部	8月9日 23:04	8月10日 18:00	
丹後広域	災害警戒支部	8月9日 23:04	8月10日 16:00	

### ○府内市町村の活動状況

市町村名	種別	設置日時	閉鎖日時	備考
舞鶴市	災害警戒本部	8月10日 01:20	8月10日 13:20	
綾部市	災害警戒本部	8月10日 01:20	8月10日 13:20	
福知山市	災害警戒本部	8月9日 23:04	8月10日 17:00	
宮津市	災害警戒本部	8月10日 04:00	8月10日 13:20	
京丹後市	災害警戒本部	8月9日 23:04		※1
	<b>災害対策本部</b>	<b>8月10日 00:15</b>		※2
	災害警戒本部	8月10日 05:30	8月10日 13:20	
伊根町	災害警戒本部	8月10日 00:24	8月10日 16:00	
与謝野町	災害警戒本部	8月9日 23:04	8月10日 14:20	※1
	<b>災害対策本部</b>	<b>8月10日 01:49</b>	<b>8月10日 13:20</b>	

※ 1 災害対策本部に切替

※ 2 災害警戒本部に切替



被害状況報告(1)

市町村名			福知山市	綾部市	宮津市	京丹後市	与謝野町	伊根町	福知山市、宮津市、京丹後市、与謝野町、伊根町(京都府)	合計	
発生日			8月9~10日	8月9~10日	8月9~10日	8月9~10日	8月9~10日	8月9~10日	8月9~10日		
項目	単位										
人的被害	死者	人									
	行方不明者	人									
	負傷者	重傷	人								
		軽傷	人	1							1
住家被害	全壊(焼)	棟									
		世帯									
	半壊(焼)	棟									
		世帯									
	一部破損	棟									
		世帯									
	浸水	床上	棟	7				5			12
			世帯	7				5			12
			人	7				5			12
		床下	棟	55		2	8	159			224
世帯			55		2	8	159			224	
人			55		2	22	159			238	
非住家	公共建物	棟									
	その他	棟			2					2	
その他	田	流出埋没	ha	27.61			4	17		48	
		冠水	ha					6		6	
	畑	流出埋没	ha	1.93				1		3	
		冠水	ha					3		3	
	文教施設	箇所									
	病院	箇所									
	道路	冠水	箇所				9	4			13
		崩壊	箇所	126			40	14	1	4	185
		その他	箇所				11				11
	橋りょう	箇所					1			1	
	河川	箇所	86		1	27	29		114	257	
	港湾	箇所									
	砂防	箇所							8	8	
	崖くずれ	箇所	21		2	3				26	
	地すべり	箇所									
	土石流	箇所									
	林地崩壊	箇所	4		3			12		1	20
	清掃施設	箇所									
	鉄道不通	箇所					1				1
	被害船舶	隻									
	水道	戸						35			35
	電話	回線									
	電気	戸									
	ガス	戸									
	ブロック塀等	箇所					1				1
	ビニールハウス等	棟									
	農道	箇所	34		7	24	15				80
農林水産業施設	箇所	185			25	2	8			220	
畦畔崩壊	箇所			1	25	88	4			118	
農作物( )	ha						9			9	
公園施設	箇所										
林道	箇所	12				14				26	
文化財	箇所										
以災世帯数	(全半壊、)	世帯	4				5			9	
以災者数	床上浸水)	人	6				5			11	

被害状況報告(2)

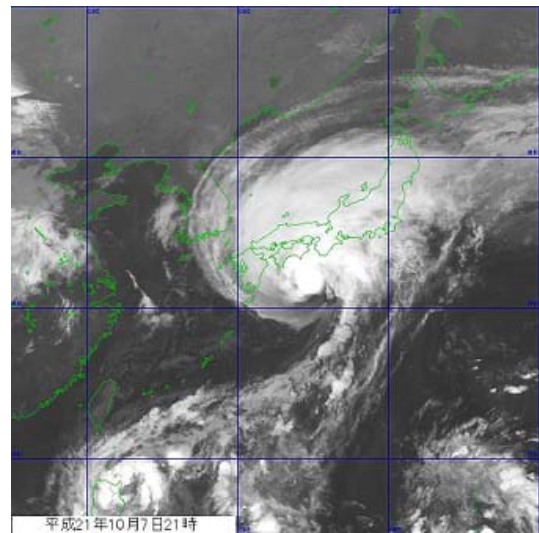
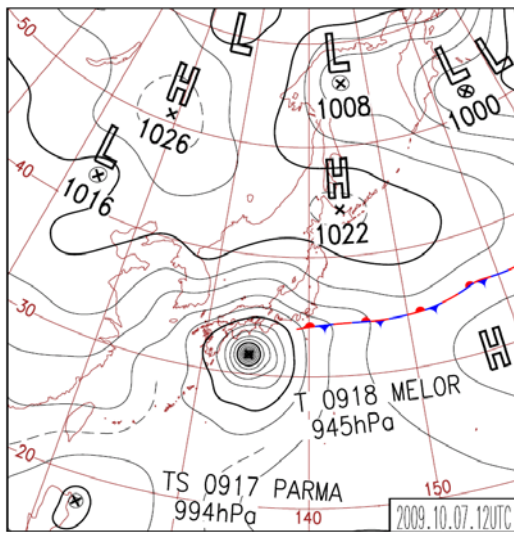
市町村名		福知山市	綾部市	宮津市	京丹後市	与謝野町	伊根町	福知山市、宮津市、京丹後市、与謝野町、伊根町(京都府)	合計	
発 生 年 月 日		8月9～10日	8月9～10日	8月9～10日	8月9～10日	8月9～10日	8月9～10日	8月9～10日		
項 目	単 位									
公立文教施設	千円									
農林水産業施設	千円	171,300			33,200	27,333	1,810		233,643	
公共土木施設	千円	752,720			63,350	273,000	1,555	1,276,656	2,367,281	
その他公共施設	千円									
小 計	千円	924,020			96,550	300,333	3,365	1,276,656	2,600,924	
公共施設被害市町村数	団体	1			1	1	1		4	
そ の 他	農産被害	千円		5,100		18,520			23,620	
	林産被害	千円								
	畜産被害	千円								
	水産被害	千円								
	商工被害	千円				11,228			11,228	
	林地被害	千円			800		12,000		24,500	37,300
		千円								
	千円									
	千円									
その他	千円			300					300	
小計	千円			6,200	11,228	30,520		24,500	72,448	
被害総額	千円	924,020		6,200	107,778	330,853	3,365	1,301,156	2,673,372	
市町村災害対策本部	設置	年月日			09.08.10	09.08.10			80,070	
	解散	年月日			09.08.10	09.08.10			80,070	
市町村災害警戒本部	設置	年月日	09.08.09	09.08.09	09.08.09	09.08.09			160,136	
	解散	年月日	09.08.10	09.08.10	09.08.10	09.08.10			160,140	
消防職員出動延人数	人	22	18		33				73	
消防団員出動延人数	人	331			392	180			903	
市町村職員出動延人数	人	128	7	114	235	111	15		610	
その他出動延人数	人									
出動延人数合計	人	481	25	114	660	291	15		1,586	

### 第3 平成21年台風第18号

#### 1 気象の概要

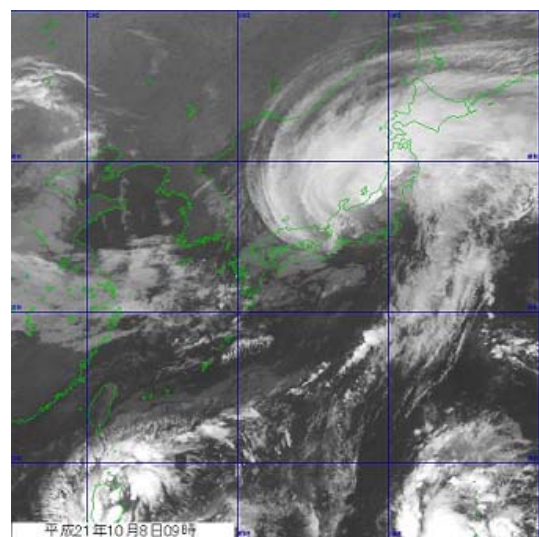
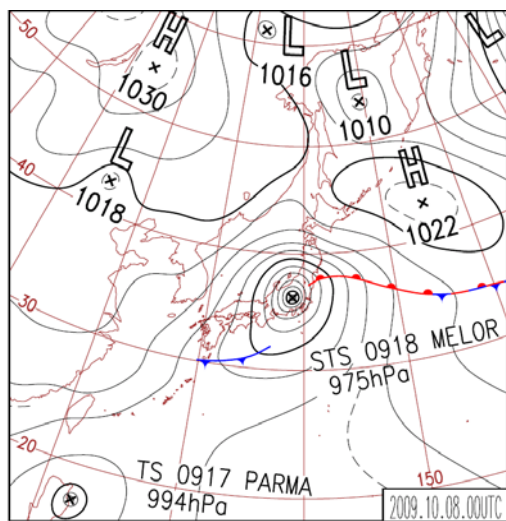
9月30日マーシャル諸島で発生した台風18号は、奄美大島の東海上から四国の南海上を進み、8日5時過ぎに知多半島付近に上陸した後、本州上を北東に進んだ。

府内では、日本の南海上に停滞した前線の影響で5日夜遅くから府南部を中心に断続的に雨となり、台風第18号を取り巻く雨雲が8日未明から昼前にかけてかかり、やや強い雨の降る所があり、大雨となる所があった。また、7日夜遅くから8日朝にかけて暴風域に入り、強い風の吹く所があった。



地上天気図 (平成21年10月7日21時)  
京都地方気象台提供

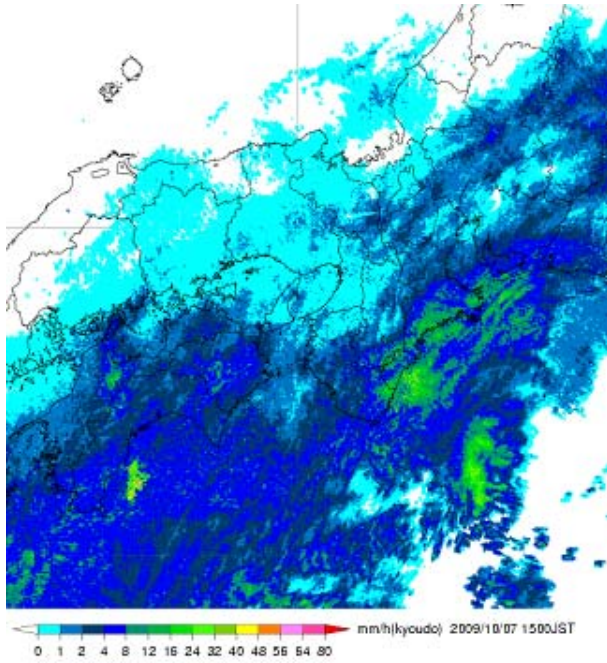
気象衛星画像 (平成21年10月7日21時)  
京都地方気象台提供



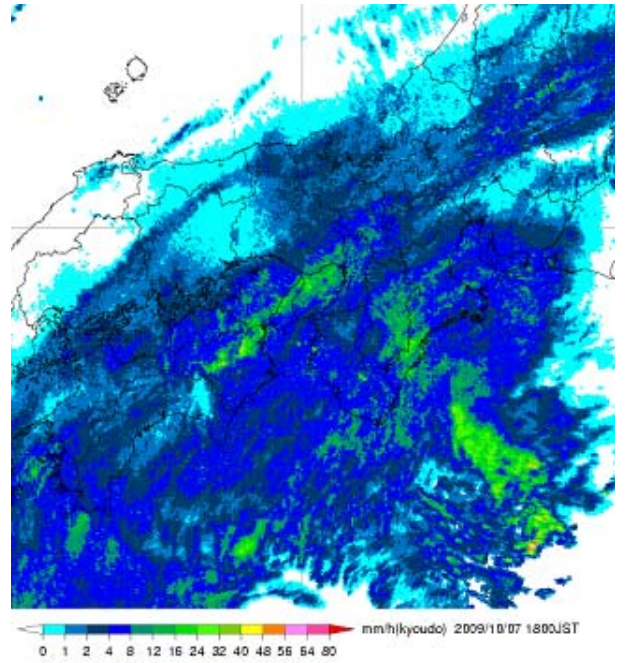
地上天気図 (平成21年10月8日9時)  
京都地方気象台提供

気象衛星画像 (平成21年10月8日9時)  
京都地方気象台提供

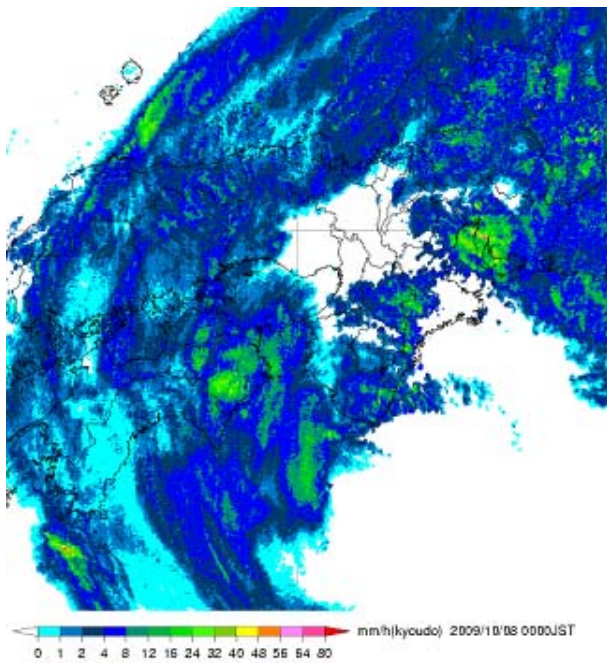
○レーダー画像



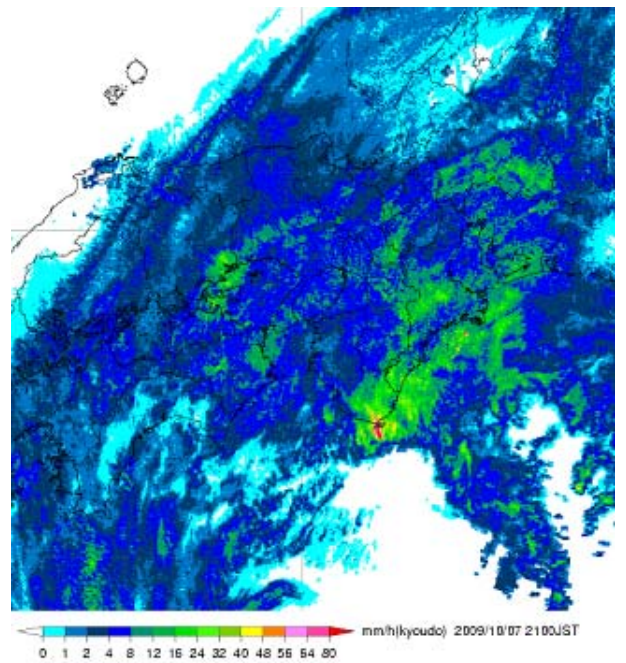
平成21年10月7日15時



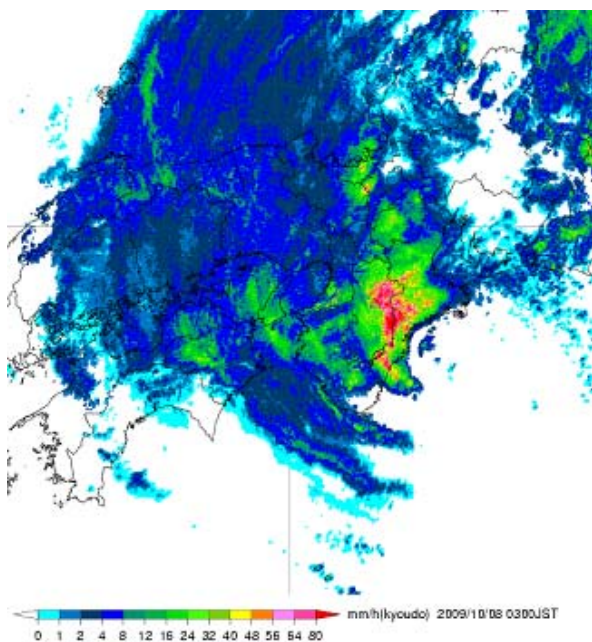
平成21年10月7日18時



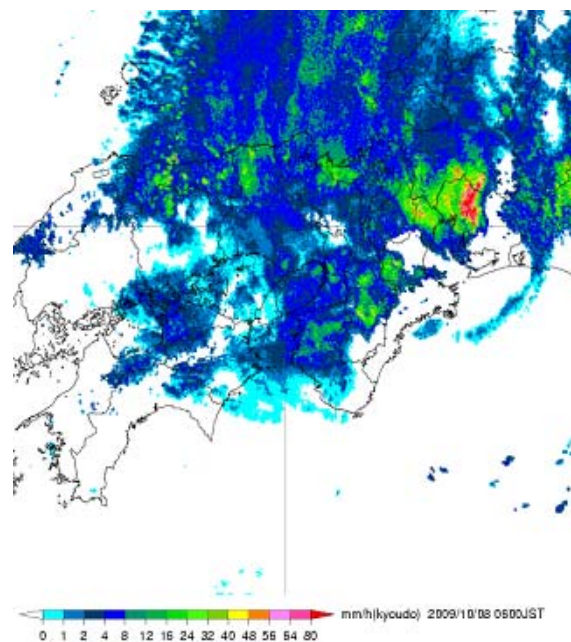
平成21年10月8日0時



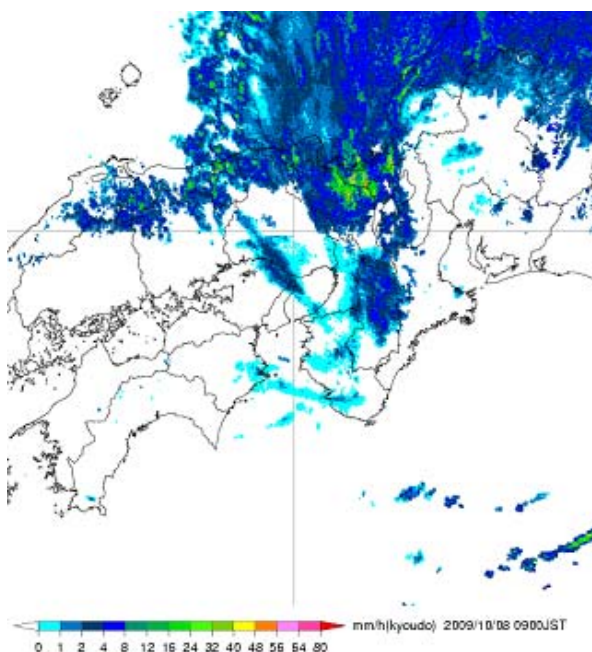
平成21年10月7日21時



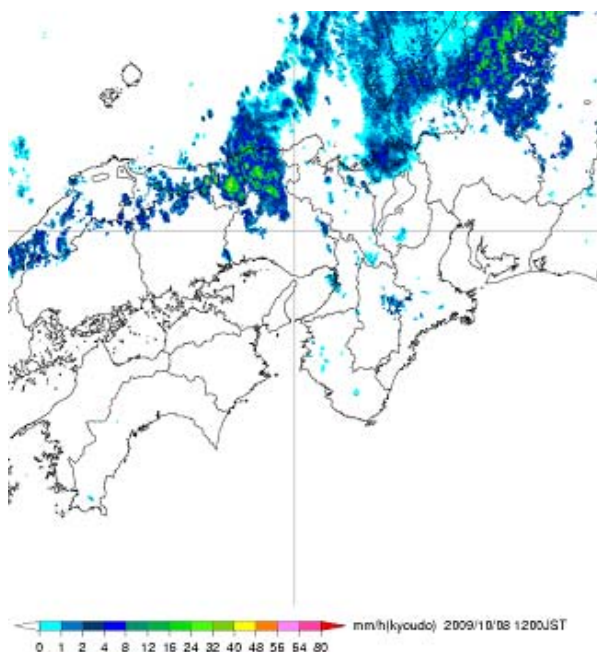
平成21年10月8日3時



平成21年10月8日6時

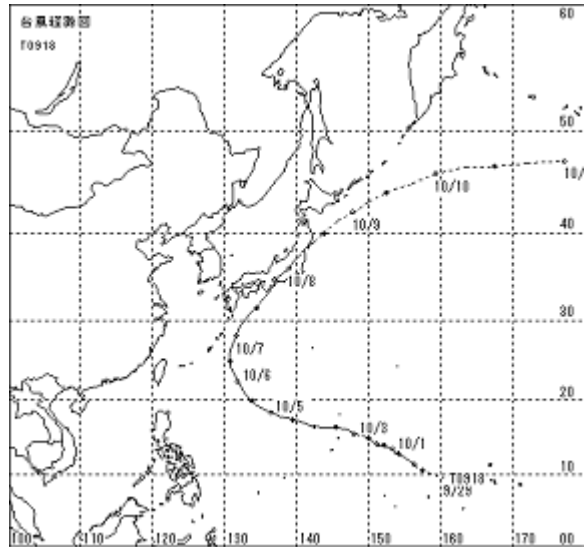
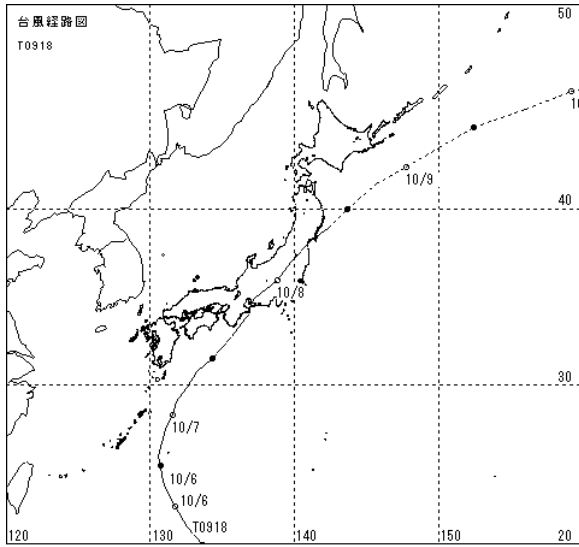


平成21年10月8日9時

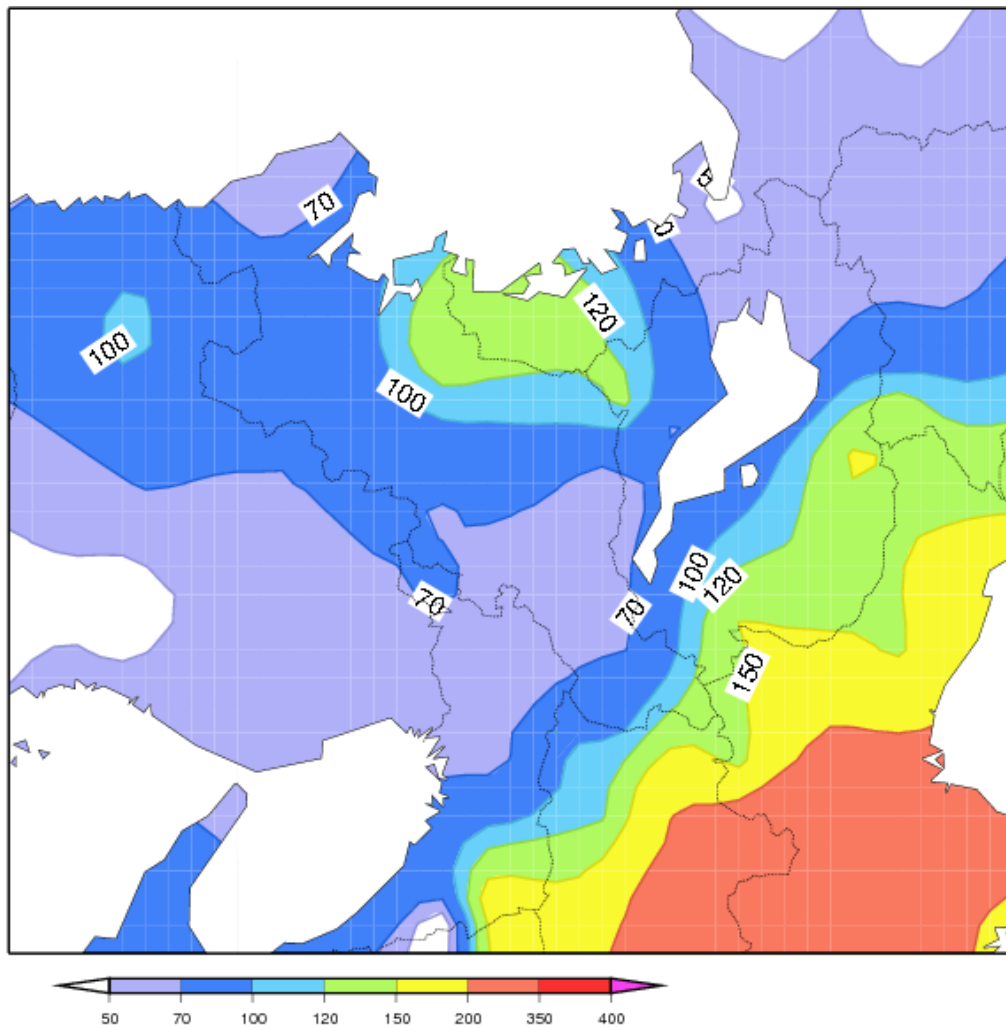


平成21年10月8日12時

○台風経路図



○積算雨量分布図



○ 10月7日～8日の降雨状況（日降水量100mm以上の地点）

地点		日雨量	1時間雨量	発生時刻
南丹市	田歌	164mm	19mm	8日6時
	佐々里	120mm	15mm	8日4時・10時
	知見	185mm	22mm	8日8時・9時
	盛郷	170mm	26mm	8日7時
	洞	143mm	23mm	8日6時
	河内谷	129mm	22mm	8日10時
舞鶴市	舞鶴	106mm	18mm	8日6時
	空山	127mm	25mm	8日7時
	松尾	152mm	35mm	8日4時
綾部市	故屋岡	130mm	19mm	8日4時
宮津市	上世屋	107mm	19mm	8日6時

## 2 被害の概要

### 〈人的・住家被害〉

住家一部損壊 8 棟（京都市 2 棟、綾部市 1 棟、亀岡市 1 棟、和束町 4 棟）が発生した。

### 〈道路被害〉

道路崩壊等の発生により、多くの道路が通行不能となった。

- 主要地方道生駒精華線 倒木のため通行不能
- 国道 1 6 3 号（南山城村 北大河原）倒木のため通行不能
- 主要地方道宇治木屋線（和束町杣田）倒木のため通行不能
- 主要地方道木津信楽線（和束町原山）倒木のため通行不能
- 上野南山城村線（南山城村南大河原町）落石のおそれのため通行止め
- 国道 4 8 2 号線（京丹後市弥栄町黒部）冠水のため片側通行止め
- 加悦岩滝自転車道線（与謝郡与謝野町石田～岩滝）冠水のおそれのため通行止め
- 舞鶴野原港高浜線（舞鶴市小橋～野原）落石のおそれのため通行止め
- 府道久住河辺線（京丹後市大宮町河辺）冠水のおそれのため通行止め
- 一般地方道京都八幡木津自転車道線（精華町祝園～下狛）冠水のおそれのため通行止め
- 国道 1 6 2 号（南丹市美山町盛郷～福井県境（堀越峠））落石のおそれのため通行止め
- 八幡城陽線（上津屋橋（流れ橋））冠水のおそれのため通行止め
- 京都八幡木津自転車道線（八幡市下奈良、京田辺市田辺・飯岡）冠水のおそれのため通行止め
- 主要地方道京都広河原美山線（南丹市美山町田歌～京都市境（佐々里峠））落石のおそれのため 通行止め
- 私市大江線（在田橋）冠水の恐れのため通行止め
- 田井中田線（舞鶴市田井～栢尾（大山峠））落石の恐れのため通行止め
- 綾部大江線（有路下橋 福知山市大江町二箇～三河）冠水のおそれのため通行止め
- 筥巻牧線（福知山市筥～牧）冠水のおそれのため通行止め
- 西坂蓼原線（尾藤橋 福知山市大江町尾藤～蓼原）冠水のおそれのため通行止め

### 〈その他被害〉

- ・ 停電 2, 0 6 5 戸（京都市 8 5 0 戸、亀岡市 1 2 0 戸、笠置町 4 5 戸  
和束町 1, 0 5 0 戸）



### 3 避難状況

京都府内において118世帯162名が自主避難を行った。

向日市 1世帯、長岡京市 2世帯、宇治市 4世帯、城陽市 11世帯、  
八幡市 5世帯、京田辺市 1世帯、木津川市 3世帯、笠置町 5世帯、  
和束町 1世帯、精華町 3世帯、亀岡市 2世帯、南丹市 8世帯、  
京丹波町 7世帯、綾部市 1世帯、福知山市 9世帯、舞鶴市 27世帯、  
宮津市 19世帯、伊根町 7世帯、京丹後市 2世帯

### 4 気象予警報の発表状況

○京都府南部（京都・亀岡、南丹・京丹波、山城中部、山城南部）

地域	種類（注意報、 <b>太字は警報</b> ）	発表日時	解除日時
全域	大雨、洪水、 <b>暴風</b>	10月7日 20:34	(切替)
京都・亀岡 南丹・京丹波 山城中部 山城南部	大雨、洪水、 <b>暴風</b> 大雨、洪水、 <b>暴風</b> <b>大雨</b> 、洪水、 <b>暴風</b> <b>大雨</b> 、洪水、 <b>暴風</b>	10月7日 22:55	(切替)
京都・亀岡 南丹・京丹波 山城中部 山城南部	大雨、洪水、 <b>暴風</b> 大雨、洪水、 <b>暴風</b> <b>大雨</b> 、洪水、 <b>暴風</b> <b>大雨</b> 、 <b>洪水</b> 、 <b>暴風</b>	10月8日 03:48	(切替)
京都・亀岡 南丹・京丹波 山城中部 山城南部	大雨、洪水、強風 大雨、洪水、強風 <b>大雨</b> 、洪水、強風 <b>大雨</b> 、 <b>洪水</b> 、強風	10月8日 07:42	(切替)
京都・亀岡 南丹・京丹波 山城中部 山城南部	大雨、洪水、強風 大雨、洪水、強風 大雨、洪水、強風 大雨、 <b>洪水</b> 、強風	10月8日 11:14	(切替)
京都・亀岡 南丹・京丹波 山城南部	大雨、洪水 大雨、洪水 大雨、洪水	10月8日 12:25	10月8日 15:10

京都・亀岡：京都市、亀岡市、向日市、長岡京市、大山崎町

南丹・京丹波：南丹市、京丹波町

山城中部：宇治市、城陽市、八幡市、京田辺市、久御山町、井手町、宇治田原町

山城南部：木津川市、笠置町、和束町、精華町、南山城村

○京都府北部（丹後、舞鶴・綾部、福知山）

地域	種類（注意報、 <b>太字は警報</b> ）	発表日時	解除日時
丹後 舞鶴・綾部 福知山	大雨、洪水、高潮、波浪、雷、強風 大雨、洪水、高潮、波浪、雷、強風 大雨、洪水、雷、強風	10月7日 17:51	(切替)
丹後 舞鶴・綾部 福知山	大雨、洪水、高潮、 <b>波浪</b> 、雷、 <b>暴風</b> 大雨、洪水、高潮、 <b>波浪</b> 、雷、 <b>暴風</b> 大雨、洪水、雷、 <b>暴風</b>	10月7日 20:30	(切替)
丹後 舞鶴・綾部 福知山	<b>大雨</b> 、 <b>洪水</b> 、高潮、 <b>波浪</b> 、雷、 <b>暴風</b> <b>大雨</b> 、 <b>洪水</b> 、高潮、 <b>波浪</b> 、雷、 <b>暴風</b> <b>大雨</b> 、 <b>洪水</b> 、雷、 <b>暴風</b>	10月7日 23:20	(切替)
丹後 舞鶴・綾部 福知山	<b>大雨</b> 、 <b>洪水</b> 、 <b>波浪</b> 、雷、強風 <b>大雨</b> 、 <b>洪水</b> 、 <b>波浪</b> 、雷、強風 <b>大雨</b> 、 <b>洪水</b> 、雷、強風	10月8日 07:50	(切替)
丹後 舞鶴・綾部 福知山	大雨、洪水、 <b>波浪</b> 、強風 <b>大雨</b> 、 <b>洪水</b> 、 <b>波浪</b> 、強風 大雨、洪水、強風	10月8日 11:30	(切替)
丹後 舞鶴・綾部 福知山	大雨、洪水、波浪、強風 大雨、 <b>洪水</b> 、波浪、強風 洪水	10月8日 15:12	(切替)
丹後 舞鶴・綾部 福知山	波浪 波浪、洪水 洪水	10月8日 17:55	10月8日 22:10 (洪水)

丹後 : 宮津市、京丹後市、伊根町、与謝野町

舞鶴・綾部 : 舞鶴市、綾部市

福知山 : 福知山市

5 土砂災害警戒情報発表状況

情報	警戒対象地域	発表日時
京都府土砂災害 警戒情報第1号	笠置町*、和束町*、南山城村*	10月8日 3:30
京都府土砂災害 警戒情報第2号	笠置町*、和束町*、南山城村*	10月8日 10:30

\*印は新たに警戒対象となった市町村を示す。

## 6 京都府・市町村の活動状況

### ○京都府の活動状況

市町村名等	種別	設置日時	閉鎖日時	備考
京都府	災害警戒本部	10月7日 16:00	10月8日 20:45	
山城広域	災害警戒支部	10月7日 16:00	10月8日 15:35	
南丹広域	災害警戒支部	10月7日 16:00	10月8日 17:00	
中丹広域	災害警戒支部	10月7日 16:00	10月8日 20:45	
丹後広域	災害警戒支部	10月7日 16:00	10月8日 12:00	

### ○府内市町村の活動状況

市町村名	種別	設置日時	閉鎖日時	備考
京都市	災害警戒本部	10月7日 16:37		※1
	災害対策本部	10月7日 20:34		※2
	災害警戒本部	10月8日 07:42	10月8日 15:10	
宇治市	災害警戒本部	10月7日 09:00		※1
	災害対策本部	10月7日 21:00		※2
	災害警戒本部	10月8日 10:00	10月8日 11:15	
城陽市	災害警戒本部	10月7日 18:00		※1
	災害対策本部	10月7日 20:00		※2
	災害警戒本部	10月8日 08:15	10月8日 11:14	
向日市	災害警戒本部	10月7日 17:30		※1
	災害対策本部	10月7日 20:34		※2
	災害警戒本部	10月8日 08:30	10月8日 13:00	
長岡京市	災害警戒本部	10月7日 17:30	10月8日 07:42	
八幡市	災害警戒本部	10月7日 16:00	10月8日 12:11	
京田辺市	災害警戒本部	10月7日 20:00	10月8日 11:14	
大山崎町	災害警戒本部	10月7日 23:00	10月8日 11:00	
久御山町	災害警戒本部	10月7日 16:00		※1
	災害対策本部	10月7日 21:30		※2
	災害警戒本部	10月8日 06:30	10月8日 11:14	
井手町	災害警戒本部	10月7日 20:00		
	災害対策本部	10月8日 00:00	10月8日 11:14	
宇治田原町	災害警戒本部	10月7日 22:55	10月8日 11:14	
木津川市	災害警戒本部	10月7日 20:35	10月8日 15:00	
笠置町	災害警戒本部	10月7日 21:00	10月8日 12:25	

市町村名	種別	設置日時	閉鎖日時	備考
和束町	災害警戒本部	10月7日 17:00		※1
	<b>災害対策本部</b>	<b>10月7日 22:00</b>	<b>10月8日 12:25</b>	
精華町	災害警戒本部	10月7日 16:00	10月8日 12:25	
南山城村	災害警戒本部	10月7日 18:00	10月8日 12:30	
亀岡市	災害警戒本部	10月7日 16:00	10月8日 12:00	
南丹市	災害警戒本部	10月7日 08:30		※1
	<b>災害対策本部</b>	<b>10月7日 20:35</b>		※2
	災害警戒本部	10月8日 08:30	10月8日 13:00	
京丹波町	災害警戒本部	10月7日 16:00	10月8日 10:00	
舞鶴市	災害警戒本部	10月7日 14:00	10月8日 20:45	
綾部市	災害警戒本部	10月7日 16:00		※1
	<b>災害対策本部</b>	<b>10月8日 01:30</b>		※2
	災害警戒本部	10月8日 07:00	10月8日 17:55	
福知山市	災害警戒本部	10月7日 19:30	10月8日 11:30	
宮津市	災害警戒本部	10月7日 15:00	10月8日 11:30	
京丹後市	災害警戒本部	10月8日 08:00	10月8日 12:00	
伊根町	災害警戒本部	10月7日 15:00	10月8日 12:00	
与謝野町	災害警戒本部	10月7日 16:00	10月8日 11:30	

※1 災害対策本部に切替

※2 災害警戒本部に切替

被害状況報告(1)

市町村名			京都市	綾部市	宮津市	亀岡市	城陽市	向日市	八幡市
発 生 年 月 日			10月7~8日	10月7~8日	10月7~8日	10月7~8日	10月7~8日	10月7~8日	10月7~8日
項 目	単 位								
人 的 被 害	死 者	人							
	行方不明者	人							
	負傷者	重傷							
		軽傷	人						
住 家 被 害	全壊(焼)	棟							
		世帯							
		人							
	半壊(焼)	棟							
		世帯							
		人							
	一部破損	棟	2	1		1			
		世帯	2	1		1			
	浸 水	床上	棟	4	3		2		
			世帯						
床下		棟							
		世帯							
		人							
		人							
非住家	公共建物	棟	1			1		4	
	その他	棟	1						
そ の 他	田	流出埋没	ha						
		冠 水	ha						
	畑	流出埋没	ha						
		冠 水	ha			3.15	1		
	文教施設	箇所	2					10	
	病院	箇所							
	道路	冠水	箇所						
		崩壊	箇所			1	1		
		その他	箇所			1	6		1
	橋りょう	箇所							
	河川	箇所							
	港湾	箇所							
	砂防	箇所							
	崖くずれ	箇所							
	地すべり	箇所							
	土石流	箇所							
	林地崩壊	箇所							
	清掃施設	箇所							
	鉄道不通	箇所							
	被害船舶	隻							
	水道	戸							
	電話	回線							
	電気	戸	850			120			
	ガス	戸							
	ブロック塀等	箇所							
	ビニールハウス等	棟				32			
	農道	箇所		1					
農林水産業施設	箇所		1						
畦畔崩壊	箇所								
農作物( )	ha				36.02	24		6	
公園施設	箇所					1		1	
その他					1				
文化財		3						1	
り災世帯数	(全半壊、	世帯							
り災者数	床上浸水)	人							

被害状況報告(2)

市町村名		京都市	綾部市	宮津市	亀岡市	城陽市	向日市	八幡市
発 生 年 月 日		10月7~8日	10月7~8日	10月7~8日	10月7~8日	10月7~8日	10月7~8日	10月7~8日
項 目	単 位							
公立文教施設	千円							724
農林水産業施設	千円		8,000					
公共土木施設	千円							2,100
その他公共施設	千円	3,200				2,000		
小 計	千円	3,200	8,000			2,000		2,824
公共施設被害市町村数	団体	1	1			1		1
そ の 他	農産被害	千円			1,661.7	18,135	10,762	5,230
	林産被害	千円						
	畜産被害	千円						
	水産被害	千円						
	商工被害	千円						
	林地被害	千円						
		千円						
		千円						
		千円						
	小計	千円				1,661.7	18,135	10,762
被害総額	千円	3,200	8,000		1,661.7	20,135	10,762	8,054
市町村災害対策本部	設置	年月日	09.10.07	09.10.08			09.10.07	09.10.07
	解散	年月日	09.10.08	09.10.08			09.10.08	09.10.08
市町村災害警戒本部	設置	年月日	09.10.07	09.10.07	09.10.07	21.10.7	09.10.07	09.10.07
	解散	年月日	09.10.08	09.10.07	09.10.08	21.10.8	09.10.08	09.10.07
消防職員出動延人数	人		10			29	1	
消防団員出動延人数	人							
市町村職員出動延人数	人	20	81		20	93	51	22
その他出動延人数	人							
出動延人数合計	人	20	91		20	122	52	22

被害状況報告(1)

市町村名			京田辺市	南丹市	大山崎町	久御山町	井手町	宇治田原町	笠置町	
発 生 年 月 日			10月7～8日	10月7～8日	10月7～8日	10月7～8日	10月7～8日	10月7～8日	10月7～8日	
項 目	単 位									
人的被害	死 者	人								
	行方不明者	人								
	負傷者	重傷	人							
		軽傷	人							
住 家 被 害	全壊(焼)	棟								
		世帯								
		人								
	半壊(焼)	棟								
		世帯								
		人								
	一部破損	棟								
		世帯								
		人								
	浸 水	床上	棟							
			世帯							
		床下	棟							
世帯										
非住家	公共建物	棟			1	1				
	その他	棟								
そ の 他	田	流出埋没	ha							
		冠 水	ha							
	畑	流出埋没	ha							
		冠 水	ha							
	文教施設	箇所	2		1					
	病院	箇所								
	道路	冠水	箇所							
		崩壊	箇所							
		その他	箇所							
	橋りょう	箇所								
	河川	箇所								
	港湾	箇所								
	砂防	箇所								
	崖くずれ	箇所								
	地すべり	箇所								
	土石流	箇所								
	林地崩壊	箇所								
	清掃施設	箇所								
	鉄道不通	箇所						1		
	被害船舶	隻								
	水道	戸								
	電話	回線								
	電気	戸						45		
	ガス	戸								
	ブロック塀等	箇所								
	ビニールハウス等	棟				24				
農道	箇所									
農林水産業施設	箇所		4							
畦畔崩壊	箇所						1			
農作物( )	ha	8		0.65						
公園施設	箇所				1					
その他										
文化財										
り災世帯数	(全半壊、	世帯								
り災者数	床上浸水)	人								

被害状況報告(2)

市町村名		京田辺市	南丹市	大山崎町	久御山町	井手町	宇治田原町	笠置町
発 生 年 月 日		10月7~8日	10月7~8日	10月7~8日	10月7~8日	10月7~8日	10月7~8日	10月7~8日
項 目	単 位							
公立文教施設	千円	不明		365				
農林水産業施設	千円		5,500					
公共土木施設	千円							
その他公共施設	千円			299				
小 計	千円		5,500	664				
公共施設被害市町村数	団体		1	1			1	
そ の 他	農産被害	千円	4,900		772	1,700		
	林産被害	千円						
	畜産被害	千円						
	水産被害	千円						
	商工被害	千円						
	林地被害	千円						
		千円						
		千円						
		千円						
	その他	千円						
小計	千円	4,900		772	1,700			
被害総額	千円	4,900	5,500	1,436	1,700			
市町村災害 対策本部	設置	年月日		09.10.08		09.10.07	09.10.08	
	解散	年月日		09.10.08		09.10.08	09.10.08	
市町村災害 警戒本部	設置	年月日	09.10.07	09.10.07	09.10.07	09.10.07	09.10.07	09.10.07
	解散	年月日	09.10.08	09.10.08	09.10.08	09.10.08	09.10.08	09.10.08
消防職員出動延人数	人	74			19	2		
消防団員出動延人数	人		100		9	7	89	40
市町村職員出動延人数	人	107	367	34	73	52	15	11
その他出動延人数	人							
出動延人数合計	人	181	467	34	101	61	104	51



被害状況報告(1)

市 町 村 名		和束町	精華町	京丹波町	伊根町	城陽市 (京都府)	向日市 (京都府)	八幡市、南丹市 (京都府)	合 計	
発 生 年 月 日		10月7~8日	10月7~8日	10月7~8日	10月7~8日	10月7~8日	10月7~8日	10月7~8日		
項 目	単 位									
人 的 被 害	死 者	人								
	行方不明者	人								
	負傷者 重傷	人								
	負傷者 軽傷	人								
住 家 被 害	全壊(焼)	棟								
		世帯								
		人								
	半壊(焼)	棟								
		世帯								
		人								
	一部破損	棟	4						8	
		世帯	4						8	
		人	16						25	
	浸 水	床上	棟							
世帯										
人										
床下		棟								
		世帯								
		人								
非住家	公共建物	棟	1					9		
	その他	棟	1					2		
そ の 他	田	流出埋没	ha							
		冠 水	ha							
	畑	流出埋没	ha							
		冠 水	ha						4	
	文教施設	箇所							15	
	病院	箇所								
	道路	冠水	箇所							
		崩壊	箇所							2
		その他	箇所	10						18
	橋りょう	箇所						1	1	
	河川	箇所	1					1	2	
	港湾	箇所								
	砂防	箇所								
	崖くずれ	箇所								
	地すべり	箇所								
	土石流	箇所								
	林地崩壊	箇所								
	清掃施設	箇所								
	鉄道不通	箇所							1	
	被害船舶	隻								
	水道	戸								
	電話	回線			1				1	
	電気	戸	1,050						2,065	
	ガス	戸								
	ブロック塀等	箇所								
	ビニールハウス等	棟							56	
農道	箇所							1		
農林水産業施設	箇所	2			6			13		
畦畔崩壊	箇所							1		
農作物( )	ha							75		
公園施設	箇所							3		
その他							1	2		
文化財								4		
り災世帯数	(全半壊、	世帯								
り災者数	床上浸水)	人								

被害状況報告(2)

市町村名		和束町	精華町	京丹波町	伊根町	城陽市 (京都府)	向日市 (京都府)	八幡市、南丹市 (京都府)	合計
発生年月日		10月7~8日	10月7~8日	10月7~8日	10月7~8日	10月7~8日	10月7~8日	10月7~8日	
項目	単位								
公立文教施設	千円								1,089
農林水産業施設	千円	30			2,595				16,125
公共土木施設	千円							49,702	51,802
その他公共施設	千円	3,568				435			9,502
小計	千円	3,598			2,595	435		49,702	78,518
公共施設被害市町村数	団体	1			1				9
その他の	農産被害	千円	150						43,311
	林産被害	千円	120						120
	畜産被害	千円							
	水産被害	千円							
	商工被害	千円							
	林地被害	千円							
		千円							
		千円							
	その他	千円	2,622				609		3,231
	小計	千円	2,892				609		46,662
被害総額	千円	6,490			2,595	435	609	49,702	125,180
市町村災害対策本部	設置	年月日	09.10.07						
市町村災害警戒本部	解散	年月日	09.10.08						
市町村災害対策本部	設置	年月日	09.10.07	09.10.07	09.10.07				
市町村災害警戒本部	解散	年月日	09.10.08	09.10.08	09.10.08				
消防職員出動延人数	人		27						162
消防団員出動延人数	人	86		6	10				347
市町村職員出動延人数	人	32	56	33	52				1,119
その他出動延人数	人		16						16
出動延人数合計	人	118	99	39	62				1,644

参考 過去の発生災害総括表(平成2年～平成21年)

項目	年	単位	平成2年	平成3年	平成4年	平成5年	平成6年	平成7年	平成8年	平成9年	平成10年	平成11年	平成12年	平成13年	平成14年	平成15年	平成16年	平成17年	平成18年	平成19年	平成20年	平成21年		
			人的被害	死者	人			1			1					1				15		2		
	行方不明者	人																						
	負傷者	重傷	1				2	5	2	3	6	2	4	11			17	4	1	1	1			
		軽傷	10	15			2	50		29	8	3	4	8			197	9	2	3		1		
住家被害	全壊(焼)	棟	3	1	1	1			3			3	1				26		4					
	半壊(焼)	棟	6	2	1			6		1	22	9	1				328	2	1			1		
	一部破損	棟	140	1,029		22	43	2,743	15	18	408	132	482	30	4	15	3,216	134	99	4	2	11		
被害	床上浸水	棟	76	35	2	11	3	5	15	30	549	149		1	1	1	2,786	1	2	6	34	18		
	床下浸水	棟	1,219	714	105	554	319	327	328	527	3,381	2,227	37	163	49	56	5,121	23	38	159	733	365		
非住家	公共建物	棟	30	196	6	4	76	202	6	9	63	7	4		2		299	14	1	1		10		
	その他	棟	120	623	16	46	58	52	12	25	439	165	52	21	10	2	1,653	25	28	12	5	14		
その他	田	流出埋没	ha	18.2	1	5,105	0.94		0.06	1.3	8.12	85	46				375	7	169		3	51		
		冠水	ha	946.47	17	4.5	366.9			50.8	31.3	1,233	691	10		2		1,631		37	1	253	6	
	畑	流出埋没	ha	6.2			3.65			0.1		0.008	2	17				144					26	3
		冠水	ha	297.94	1	0.5	47.32			21.5	8.5	152	179	32				479		4				7
	文教施設	箇所	210	186		17	32	346		13	165	9		2	2		190	5	4				15	
	病院	箇所	1	5		2		1									11							
	道路	箇所	681	173	175	368	53	306	180	348	1,427	887	60	26	94	64	2,358	7	165	31	291	311		
	橋りょう	箇所	17	1	1	3	1	8		11	22	8	1			4	54		2		3	2		
	河川	箇所	885	46	82	199	30	375	188	217	1,024	689	60	37	80	12	3,196	3	143	5	67	276		
	港湾	箇所	2	6														15						
	防砂	箇所	5			1	2	7		3	2	7		1	1			49		4		2	8	
	崖くずれ	箇所	108	13	3	22	2		1	25	143	61	5	2		9	370		26		9	43		
清掃施設	箇所	9	11		15	1	9			3	5					4					1			
鉄道不通	箇所			2	1	3	2	1	4	10	1						29	2			2	2		
被害船舶	隻	32	55		11		6	2	2		1		2				159	8	9					
水道	進戸	656				31	525	55		2,305	206	150	669				34,975	6	266			35		
電話	回線	201	4,800	132	6	2				26							2,439					2		
電気	戸	5,194	8,261	5,900	1,544	4,291	71,100	390	17,684	31,883	50	527	3,170			1,213	80,350	364	865	200	5,687	3,250		
ガス	戸				431				4								340							
農林水産業施設	箇所	794	531	85	299	10	246	94	114	1,005	934	26	38	48	128	4,016	48	183	6	210	292			
農産物	ha	394.5	707	107	9,339,774	4,491.11	897.95	578.3	654.53	3,846	840	619	103	9	12	223,276	506.17	693	10		94			
被災世帯数	全半壊、床上浸水	世帯	104	49	4	14	3	14	15	31	524	180	2	1	1	3,039	7	4	7	22	9			
	罹災者数	人	265	129	12	36	7	43	38	59	1,259	463	7	2	5	3	8,143	7	16	16	37	11		
公立文教施設	千円	71,720	61,776	193	9,789	20,087	228,715	129	9,399	196,279	12,292	10,000	8,775	2,562		429,148	8,974	9,042				1,089		
農林水産業施設	千円	1,538,014	532,025	171,130	686,220	48,128	735,925	192,894	359,155	1,765,363	2,386,186	89,073	112,021	259,772	173,180	4,517,784	67,349	854,116	31,695	399,293	345,183			
公共土木施設	千円	8,642,089	1,442,396	1,000,990	2,207,535	343,804	3,468,568	1,355,037	1,513,906	7,852,253	4,085,151	554,247	317,513	695,437	326,835	33,383,761	98,825	1,851,683	506,915	567,697	2,499,005			
その他公共施設	千円	254,850	87,635	37,214	37,540	122,234	378,400	5,110	177,883	135,258	145,791	5,558		13,394	9,626	1,356,735	4,152	11,033	200	1,230	9,502			
小計	千円	10,906,673	2,123,822	1,209,527	2,941,084	534,248	4,811,608	1,533,170	2,060,344	9,949,153	6,629,420	656,175	438,309	971,165	509,641	39,687,128	179,300	2,725,874	538,810	968,220	2,854,779			
公共施設被害市町村	団体	26	9	58	92	30	107	42	66	102	135	37	42	30	47	93	13	29	11	13	26			
被害総額	農産被害	千円	2,390,054	1,922,619	209,396	3,281,968	1,261,986	742,931	133,031	500,957	2,286,884	520,144	162,035	147,246	25,644	44,952	2,514,534	379,868	243,306	24,889	9,000	70,016		
	林産被害	千円	772,193	4,717,619	100	1,558,240	143,117	178,500	350	8,000	771,059	6,649	135,914	9,500			1,321,642	42,513	3,081			50,120		
その他	畜産被害	千円	2,140	2,080			103,455	5,043		100	750	1,330	957	8,650		35,317	18,160			70				
	水産被害	千円	252,800	185,470		22,700		240,950	7,500	800	10,750					1,133,372	20,650	8,880						
被害総額	商工被害	千円	17,458	100,200		10,430		55,200			93,000		300		1,891	9,416,517						11,228		
	林地被害	千円	740,530	33,790	13,850	1,412,166	50,348	415,000	98,000	545,079	2,687,651	1,021,250		15,071	166,400		8,288,372	5,000	110,300			37,340		
農地被害	千円			8,419	5,000																	699		
その他	千円	245,818	101,436	11,380	33,723	72,451	1,017,232	941	40,313	128,939	3,072	10,000	21,306	3,501	3,900	10,630,676	5,782	25,876	223,863	51,744	5,409			
小計	千円	4,420,993	7,063,212	361,144	6,324,227	1,631,357	2,654,856	232,322	1,101,949	5,969,083	1,563,195	309,206	201,773	197,436	48,852	33,340,430	471,973	391,443	248,822	60,744	174,812			
被害総額	千円	14,927,666	9,187,034	1,570,671	9,265,311	2,165,605	7,466,464	1,785,492	3,162,293	15,918,236	8,192,615	965,381	640,082	1,168,601	558,493	73,027,558	651,273	3,117,317	787,632	1,028,964	3,029,591			
消防職員出動延人数	人	963	590	83	484	634	823	589	1,266	2,275	2,858	715	331	69,438	215	2,149	184	501	125	385	755			
消防団員出動延人数	人	6,998	2,233	204	1,764	1,671	1,044	1,416	3,433	8,233	6,332	1,793	431	342	164	14,638	600	3,484	172	1,033	1,933			
市町村職員出動延人数	人				2,264	4,569	1,414	1,239	2,725	7,948	4,562	1,558	1,664	40	1,570	18,848	2,112	5,382	429	1,384	3,369			
その他出動延人数	人	7,763	1,796	292	145	1,218	231	96	283	545	438	4	1,244	889	11	4,426	5	527			16			
出動延人数合計	人	15,724	4,609	579	4,657	8,092	3,512	3,340	7,707	19,001	14,190	4,070	3,670	70,709	1,960	40,054	2,901	9,894	726	2,802	6,073			