

平成 30 年

災 害 の 記 録



京 都 府

# 目 次

- 第 1 平成 30 年発生災害総括表
- 第 2 大阪府北部地震
- 第 3 平成 30 年 7 月豪雨
- 第 4 平成 30 年台風第 21 号
- 参考 過去の発生災害総括表(平成 19 年から平成 29 年)

# 第1 平成30年発生災害総括表

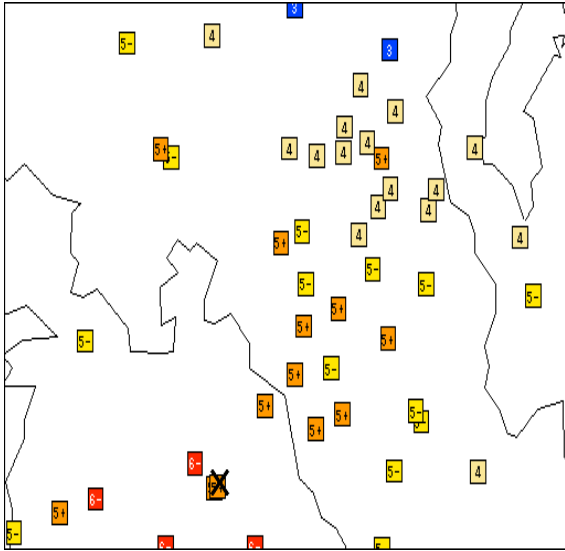
災害名		大阪北部地震	7月豪雨	台風第21号	その他	計	
発生年月日		6月18日	7月5日	9月4日			
区分							
人的被害	死者	0	5	0	1	6	
	行方不明者	0	0	0	0	0	
	重傷者	1	1	3	1	6	
	軽傷者	24	6	56	19	105	
住家被害	全壊	棟	0	18	4	2	24
		世帯	0	12	4	2	18
	半壊	棟	0	22	8	0	30
		世帯	9	50	45	6	110
	一部破損	棟	3,424	83	11,532	211	15,250
		世帯	3,424	46	10,024	159	13,653
	床上浸水	棟	6,848	82	20,402	260	27,592
		世帯	0	544	4	24	572
	床下浸水	棟	0	276	4	22	302
		世帯	0	571	6	49	626
	非住家	公共建物	0	1,760	15	293	2,068
		その他	0	912	15	210	1,137
田	流出・埋没	0	1,869	2	507	2,378	
	冠水	24	24	80	28	156	
畑	流出・埋没	19	535	224	109	887	
	冠水	0	71	0	1	73	
文教施設	箇所	0	705	3	319	1,028	
	箇所	0	26	0	0	26	
病院	箇所	0	381	0	181	563	
	箇所	191	25	295	116	627	
道路	箇所	1	0	4	0	5	
	箇所	3	1,572	215	332	2,122	
橋りょう	箇所	0	6	1	6	13	
	箇所	1	1,088	6	249	1,344	
河川	箇所	0	0	0	0	0	
	箇所	0	0	0	0	0	
港湾	箇所	0	0	0	0	0	
	箇所	0	0	0	0	0	
砂防	箇所	0	0	0	0	0	
	箇所	0	0	1	1	2	
崖くずれ	箇所	0	309	1	8	318	
	箇所	2	21	2	11	36	
鉄道不通	箇所	0	4	0	13	17	
	箇所	0	1,024	0	1	1,025	
被害船舶	隻	0	300	0	0	300	
	戸	0	17,918	99,390	44,552	161,860	
水道	戸	0	0	0	0	0	
	回線	23	0	4	1	28	
電	戸	0	82	3,858	1,155	5,095	
	戸	0	0	0	0	0	
ガス	箇所	0	1,139	10	182	1,331	
	箇所	0	1,987	312	383	2,686	
その他	箇所	4	2,162	8	364	2,534	
	箇所	0	586	299	277	1,162	
文化財	箇所	106	43	654	85	888	
	箇所	0	0	1	0	1	
火災	物件	0	0	0	0	0	
	物件	0	0	0	0	0	
災害発生	物件	0	0	0	0	0	
	世帯	160	356	564	27	1,107	
り災者	人	522	703	1,808	68	3,101	
	千円	23,494	60,397	310,542	9,886	404,319	
公立文教施設	千円	0	5,492,139	518,561	1,372,121	7,382,821	
	千円	36,076	11,778,498	910,198	4,441,001	17,165,773	
農林水産業施設	千円	89,465	556,455	252,062	3,216	901,198	
	千円	149,035	17,887,489	1,991,363	5,826,224	25,854,111	
公共土木施設	千円	2	21	3	22	48	
	千円	28,330	3,554,282	2,930,700	718,014	7,231,326	
農産被害	千円	0	132,771	242,457	12,788	388,016	
	千円	0	7,860	542,196	52,960	603,016	
畜産被害	千円	0	21,400	422,000	2,720	446,120	
	千円	39,191	1,313,926	177,327	0	1,530,444	
水産被害	千円	0	3,913,219	130,137	2,028,118	6,071,474	
	千円	66,083	207,714	73,378	55,393	402,568	
商工被害	千円	282,639	27,038,661	6,509,558	8,696,217	42,527,075	
	千円	0	0	0	0	0	
林地被害	千円	0	0	0	0	0	
	千円	0	0	0	0	0	
その他被害	千円	282,639	27,038,661	6,509,558	8,696,217	42,527,075	
	千円	282,639	27,038,661	6,509,558	8,696,217	42,527,075	
被害総額	千円	282,639	27,038,661	6,509,558	8,696,217	42,527,075	
	千円	282,639	27,038,661	6,509,558	8,696,217	42,527,075	
都道府県災害対策本部解散	設置	6月18日	月日	月日			
	解散	月日	月日	月日			
災害対策本部設置市町村	7団体	16団体	13団体	41団体	77団体		
	0団体	8団体	0団体	0団体	8団体		
災害救助法適用市町村	291	513	337	757	1,898		
	369	7,750	1,997	5,749	15,865		
消防職員出動延人員	人	291	513	337	757	1,898	
	人	369	7,750	1,997	5,749	15,865	
消防団員出動延人員	人	369	7,750	1,997	5,749	15,865	
	人	369	7,750	1,997	5,749	15,865	

## 第2 大阪府北部地震

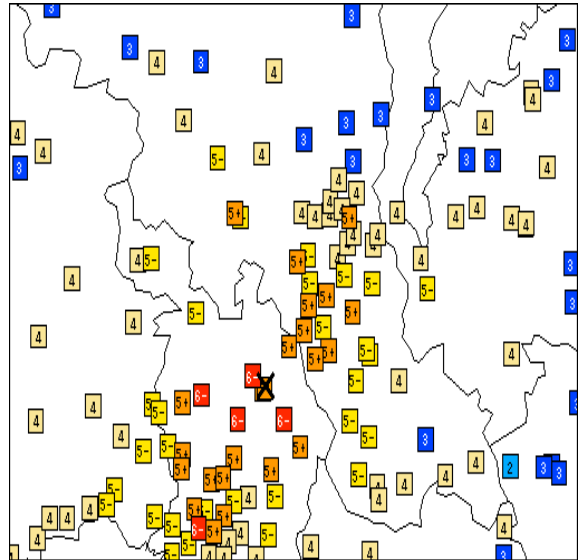
### 1 気象の概要

6月18日7時58分に大阪府北部を震源とする地震が発生し、大阪府の一部で震度6強、京都府内6市町で震度5弱を観測したほか、近畿地方を中心に関東地方から九州地方の一部にかけて震度5弱～1を観測した。

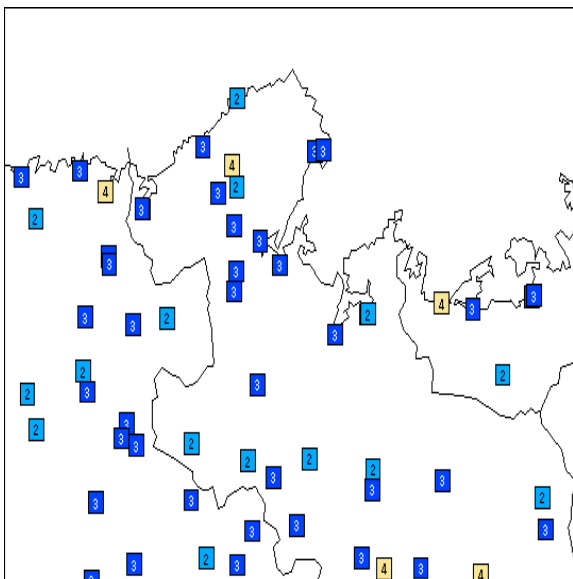
○震度分布図(京都地方気象台提供)



京都市中心部拡大



京都府南部拡大



京都府北部拡大

## 2 被害の概要

### <人的被害>

- ・重傷者 1名(京都市1名)
- ・軽傷者 24名(京都市9名、宇治市2名、亀岡市1名、城陽市1名、向日市1名、長岡京市2名、八幡市2名、大山崎町2名、宇治田原町1名、精華町1名)

### <住家被害>

- ・半壊9棟(亀岡市1棟、向日市1棟、八幡市5棟、大山崎町1棟、久御山町1棟)
- ・一部破損3,424棟(京都市395棟、宇治市129棟、亀岡市30棟、城陽市189棟、向日市44棟、長岡京市167棟、八幡市2,063棟、京田辺市25棟、木津川市2棟、大山崎町322棟、久御山町53棟、井手町1棟、精華町3棟、京丹波町1棟)

### <その他の被害>

- ・道路被害3箇所(八幡市2箇所、京田辺市1箇所)
- ・河川被害1箇所(京田辺市)

### 3 避難状況

○避難指示等の状況

なし

○実際の避難者数（自主避難含む、最大）

市町村	人数
城陽市	9
長岡京市	200
八幡市	45
大山崎町	25
合計	279

## 4 被害状況報告

市町村名		京都市	宇治市	亀岡市	城陽市	向日市	長岡京市	八幡市	
区分	単位								
人的被害	死者	人						0	
	行方不明者	人						0	
	負傷者 重傷	人	1						
	軽傷	人	9	2	1	3	1	2	
住家被害	全壊	棟							
		世帯 人							
	半壊	棟			1		1		
		世帯 人			1		1		
	一部破損	棟	395	129	30	189	44	167	2063
		世帯	395	129	30	189	44	158	2063
		人	790	258	67	378	100	379	4126
	床上浸水	棟							
		世帯							
		人							
	床下浸水	棟							
		世帯							
人									
非住家	公共建物	棟			15		6		
	その他	棟		14				4	
その他	田	流出・埋没 冠水							
		流出・埋没 冠水							
	畑	流出・埋没 冠水							
		流出・埋没 冠水							
	文教施設		125	22	8	16	10	5	
	病院		1						
	道路							2	
	橋りょう								
	河川								
	港湾								
	砂防								
	清掃施設								
	崖くずれ								
鉄道不通									
被害船舶									
水道									
電話	回線								
電気	戸								
ガス	戸								
その他	ブロック塀等	箇所	1			16	1		
	ビニールハウス等	箇所							
	農道	箇所							
	農林水産業施設	箇所			1				
	畦畔崩壊	箇所							
農作物	ha								
文化財	建物	箇所	20		9		9	5	
	危険物件								
	その他物件								
り災世帯数	世帯			1			158		
り災者数	人		139	2			379		
公立文教施設	千円	( )	9270	( )	( )	( )	2921	5579	
農林水産業施設	千円	( )	( )	( )	( )	( )	( )	( )	
公共土木施設	千円	( )	( )	( )	( )	( )	( )	9000	
その他の公共施設	千円	( )	1329	3436	5444	( )	253	60346	
小計	千円	0	10599	3436	5444	0	3174	74925	
公共施設被害市町村数	団体								
その他	農産被害	千円	10500						
	林産被害	千円							
	畜産被害	千円							
	水産被害	千円							
	商工被害	千円							
林地被害	千円								
	その他の被害	千円		5683					
被害総額	千円	0	21099	9119	5444	0	3174	74925	
災害対策本部設置市町村	1団体	1団体	1団体	1団体	1団体	1団体	1団体	1団体	
災害救助法適用市町村	団体	団体	団体	団体	団体	団体	団体	団体	
消防職員出動延人員	人		6		82		45	64	
消防団員出動延人員	人			233	67		32	30	

市町村名			京田辺市	南丹市	木津川市	大山崎町	久御山町	井手町	宇治田原町
区分		単位							
人的被害	死者	人				0			
	行方不明者	人				0			
	負傷者	重傷	人				0		
		軽傷	人				2		1
住家被害	全壊	棟				0			
		世帯				0			
		人				0			
	半壊	棟				1	1		
		世帯				1			
		人				0			
	一部破損	棟	25		2	322	53	1	
		世帯	25		2	331	53	1	
		人				644	101		
	床上浸水	棟				0			
		世帯				0			
		人				0			
床下浸水	棟				0				
	世帯				0				
	人				0				
非住家	公共建物	棟		1		0			
	その他	棟				0		1	
その他	田畑	流出・埋没冠水				0.00			
		流出・埋没冠水				0.00			
		流出・埋没冠水				0.00			
	文教施設		1	1	3				
	病院				0				
	道路		1		0				
	橋りょう				0				
	河川		1		0				
	港湾				0				
	砂防				0				
	清掃施設				0				
	崖くずれ				0				
	鉄道不通		2						
被害船舶					0				
水道		濁水発生			0				
電話	回線				0				
電気	戸				0				
ガス	戸				0				
その他	ブロック塀等	箇所				5			
	ビニールハウス	箇所				0			
	農道	箇所				0			
	農林水産業施設	箇所				0	3		
	畦畔崩壊	箇所				0			
	農作物	ha				0.00			
	文化財	箇所	1	3	6				
火災発生	建物				0				
危険物	件				0				
その他	件				0				
り災世帯数	世帯				0	1			
り災者数	人				0	2			
公立文教施設	千円	( )	( )	374	5350	( )	( )	( )	
農林水産業施設	千円	( )	( )	( )	0	( )	( )	( )	
公共土木施設	千円	378	( )	( )	0	( )	( )	( )	
その他の公共施設	千円	0	( )	3321	3336	( )	( )	( )	
小計	千円	378	0	3695	8686	0	0	0	
公共施設被害市町村数	団体								
その他	農産被害	千円				0			
	林産被害	千円				0			
	畜産被害	千円				0			
	水産被害	千円				0			
	商工被害	千円				0			
	林地被害	千円				0			
その他の被害	千円				60400				
被害総額	千円	378	0	3695	69086	0	0	0	
災害対策本部設置市町村	団体	団体	団体	団体	団体	1団体	1団体	団体	
災害救助法適用市町村	団体	団体	団体	団体	団体	団体	団体	団体	
消防職員出動延人員	人	55				33	6		
消防団員出動延人員	人	2				5			



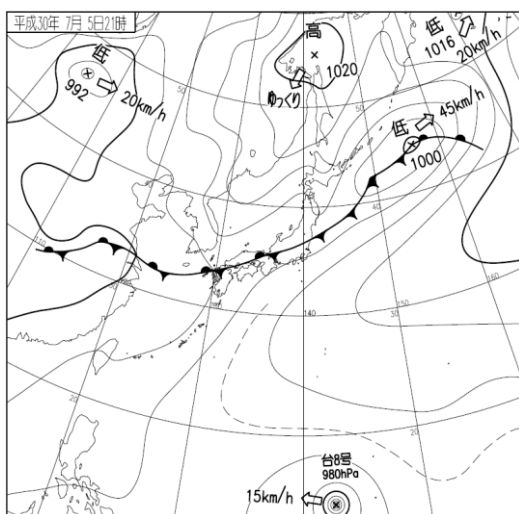
市町村名		精華町	京丹波町	商工労働観 光部	教育庁	農林水産部	京都府警察 本部	建設交通部	計	
人的被害	区分	単位								
	人的被害	死者	人							0
行方不明者		人							0	
重傷者		人							1	
軽傷者		人	1						24	
住家被害	全壊	棟							0	
		世帯							0	
		人							0	
	半壊	棟							9	
		世帯							3	
		人							4	
	一部破損	棟	3	1					3,424	
		世帯	3	1					3,424	
		人		5					6,848	
	床上浸水被害	棟								0
		世帯								0
		人								0
棟									0	
世帯									0	
人									0	
非住家	公共建物	棟	2						24	
	その他	棟							19	
その他	田	流出・埋設	ha						0	
		冠水	ha						0	
	畑	流出・埋設	ha						0	
		冠水	ha						0	
	文教施設	箇所							191	
	病院	箇所							1	
	道路	箇所							3	
	橋りょう	箇所							0	
	河川	箇所							1	
	港湾	箇所							0	
	砂防	箇所							0	
	清掃施設	箇所							0	
	崖くずれ	箇所							0	
	鉄道不通	箇所							2	
被害船舶隻								0		
水道	戸	一部満り						0		
電話	回線							0		
電気	戸							0		
ガス	戸							0		
その他	ブロック塀等	箇所							23	
	ビニールハウス等	箇所							0	
	農道	箇所							0	
	農林水産業施設	箇所							4	
	畦畔崩壊	箇所							0	
農作物	ha							0		
文化財	箇所				53			106		
火災	物件							0		
危険	物件							0		
その他	物件							0		
り災	世帯数	世帯							160	
り災者	数	人							522	
公立文教施設	千円	( )	( )	( )	( )	( )	( )	( )	23,494	
農林水産業施設	千円	( )	( )	( )	( )	( )	( )	( )	0	
公共土木施設	千円	( )	( )	( )	( )	( )	26,698	( )	36,076	
その他の公共施設	千円	( )	( )	( )	( )	( )	12,000	( )	89,465	
小計	千円	0	0	0	0	0	12,000	26,698	149,035	
公共施設被害市町村数	団体							2	2	
その他	農産被害	千円				17,830			28,330	
	林産被害	千円							0	
	畜産被害	千円							0	
	水産被害	千円							0	
	商工被害	千円			39,191					39,191
林地被害	千円								0	
その他の被害	千円								66,083	
被害総額	千円	0	0	39,191	0	17,830	12,000	26,698	282,639	
災害対策本部設置市町村	団体	団体	団体	団体	団体	団体	団体	団体	7団体	
災害救助法適用市町村	団体	団体	団体	団体	団体	団体	団体	団体	団体	
消防職員出動延人員	人								291	
消防団員出動延人員	人								369	

### 第3 平成30年7月豪雨

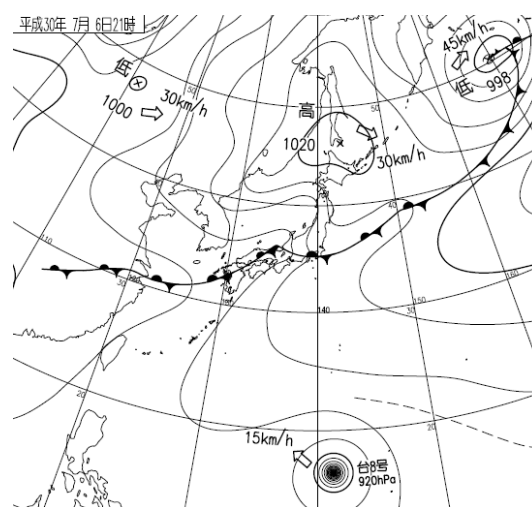
#### 1 気象の概要

5日から8日にかけては、西日本に停滞した前線に向かって、南から暖かい湿った空気が流れ込み、京都府では、前線の活動が活発となった。福知山市坂浦では降り始めからの総雨量（7月5日00時から8日24時まで）が522.0ミリを観測し、7月の月降水量第1位を上回る大雨となった。また、京都府内の全ての観測地点で月平均降水量の値を上回った。

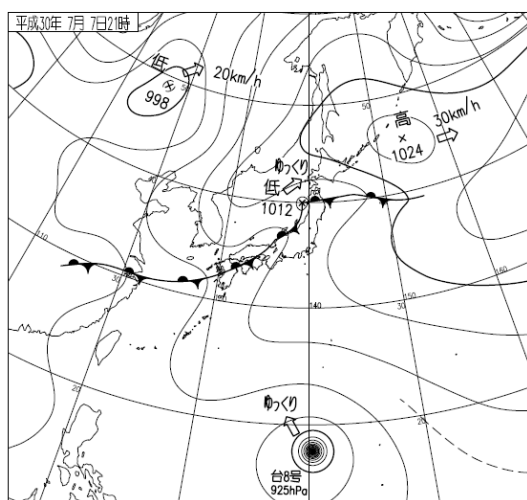
○地上天気図（京都地方気象台提供）



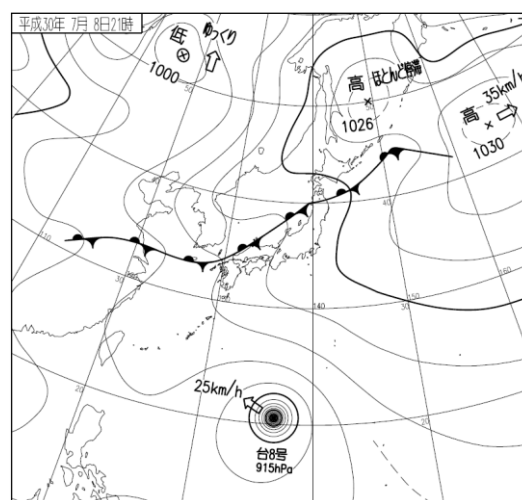
平成30年7月5日21時



平成30年7月6日21時

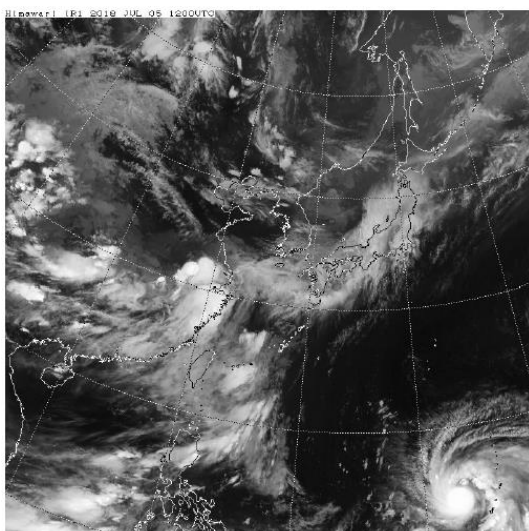


平成30年7月7日21時

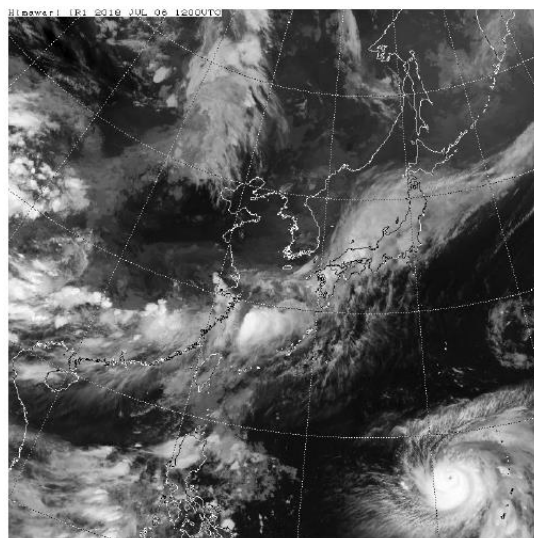


平成30年7月8日21時

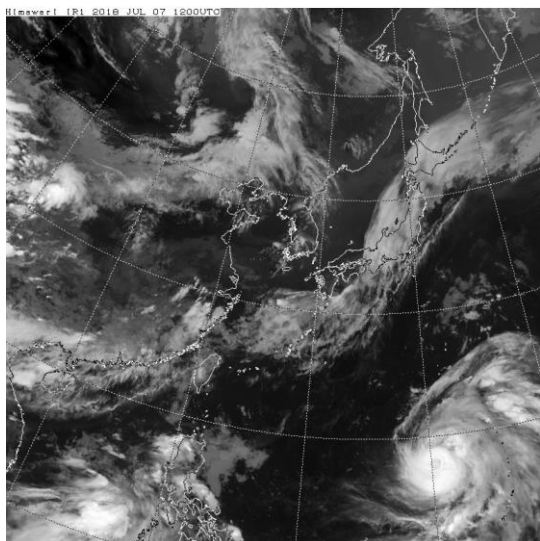
○気象衛星画像（地方気象台提供）



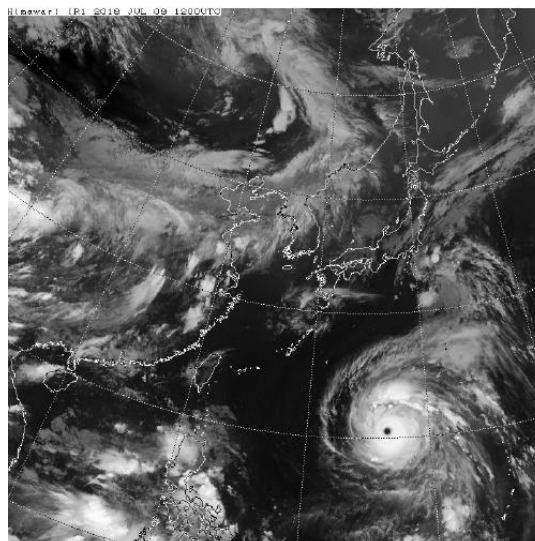
平成30年7月5日21時



平成30年7月6日21時

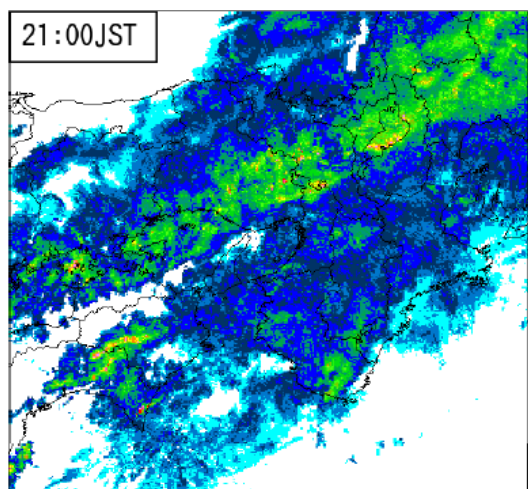


平成30年7月7日21時

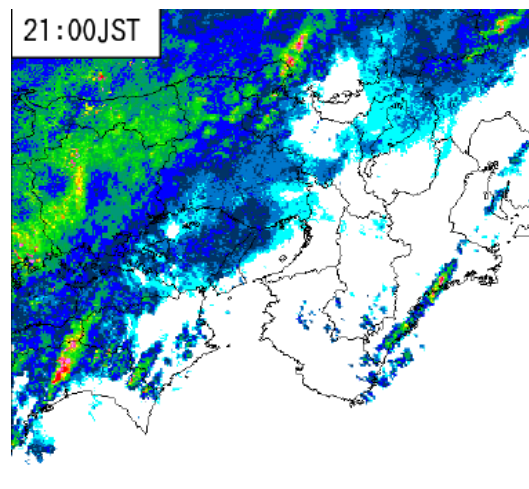


平成30年7月8日21時

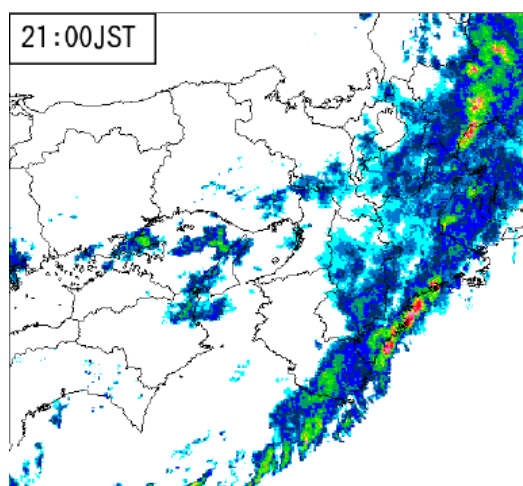
○気象レーダー画像（京都地方気象台提供）



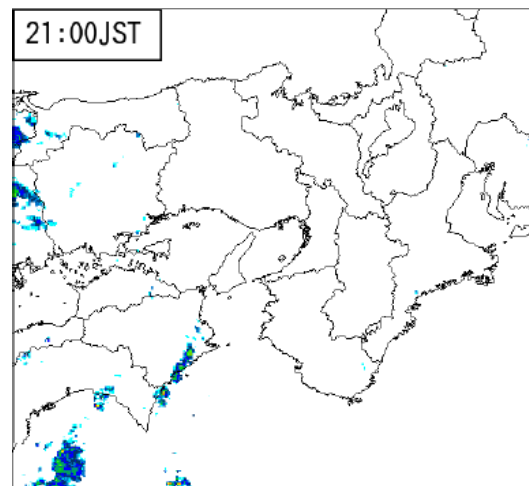
平成 30 年 7 月 5 日 21 時



平成 30 年 7 月 6 日 21 時



平成 30 年 7 月 7 日 21 時



平成 30 年 7 月 8 日 21 時

○降雨状況

(1) 時間雨量上位3カ所

観測所	時間雨量	降雨時間
小貝（綾部市）	61mm	7/7 00:00～01:00
舞鶴（舞鶴市）	61mm	7/7 00:00～01:00
福知山（福知山市）	60mm	7/7 00:00～01:00

(2) 累加雨量上位3カ所

観測所	累加雨量	降雨時間
榎（南丹市）	620mm	7/5 01:00～7/7 22:00
別所（左京区）	565mm	7/5 00:00～7/8 3:00
東別院（亀岡市）	541mm	7/5 00:00～7/8 3:00
西別院（亀岡市）	541mm	7/5 00:00～7/8 2:00

## 2 被害の概要

### <人的被害>

- ・死者 5 名（舞鶴市 1 名、綾部市 3 名、亀岡市 1 名）
- ・重傷 1 名（福知山市）
- ・軽傷 6 人（綾部市 1 名、宮津市 4 名、久御山町 1 名）

### <住家被害>

- ・全壊 18 棟（福知山市 5 棟、綾部市 8 棟、宮津市 2 棟、南丹市 3 棟）
- ・半壊 50 棟（福知山市 39 棟、舞鶴市 2 棟、綾部市 5 棟、亀岡市 2 棟、京丹波町 1 棟、与謝野町 1 棟）
- ・一部破損 83 棟（京都市 14 棟、舞鶴市 25 棟、綾部市 12 棟、宮津市 4 棟、亀岡市 7 棟、向日市 5 棟、長岡京市 1 棟、京丹後市 2 棟、南丹市 4 棟、井手町 1 棟、精華町 3 棟、京丹波町 1 棟、与謝野町 4 棟）
- ・床上浸水 544 棟（京都市 5 棟、福知山市 208 棟、舞鶴市 236 棟、綾部市 54 棟、宮津市 24 棟、亀岡市 2 棟、京丹後市 7 棟、京丹波町 5 棟、与謝野町 3 棟）
- ・床下浸水 1,760 棟（京都市 9 棟、福知山市 493 棟、舞鶴市 507 棟、綾部市 243 棟、宮津市 254 棟、亀岡市 45 棟、京丹後市 52 棟、南丹市 5 棟、京丹波町 13 棟、伊根町 1 棟、与謝野町 138 棟）

### <その他の被害>

- ・道路被害 1,572 箇所（京都市 23 箇所、福知山市 649 箇所、舞鶴市 307 箇所、綾部市 48 箇所、宇治市 3 箇所、亀岡市 60 箇所、城陽市 2 箇所、向日市 1 箇所、長岡京市 1 箇所、京田辺市 9 箇所、京丹後市 376 箇所、南丹市 7 箇所、木津川市 41 箇所、井手町 2 箇所、宇治田原町 3 箇所、和束町 11 箇所、精華町 2 箇所、京丹波町 16 箇所、伊根町 4 箇所、与謝野町 7 箇所）
- ・河川被害 1,088 箇所（京都市 3 箇所、福知山市 332 箇所、舞鶴市 210 箇所、綾部市 20 箇所、亀岡市 28 箇所、京田辺市 3 箇所、京丹後市 413 箇所、南丹市 16 箇所、木津川市 5 箇所、和束町 4 箇所、京丹波町 40 箇所、与謝野町 14 箇所）
- ・崖くずれ 308 箇所（舞鶴市 130 箇所、綾部市 4 箇所、宮津市 1 箇所、亀岡市 2 箇所、城陽市 1 箇所、京田辺市 2 箇所、京丹後市 159 箇所、精華町 9 箇所）

○道路通行止の状況

平成 30 年 8 月 7 日 10:00 時点

路線名	場 所	発生日時		解除日時		24時間 交通量	被害状況	実施した通行 規制内容
国	423号	亀岡市西別院町～曾我部町	7/5	22:00			崩土(人身・物損なし)	通行止め
国	477号	南丹市八木町神吉～京都市境(小畑峠)	7/5	14:00		584	事前通行規制→崩土(人身・物損なし)	通行止め
主	京都日吉美山線	南丹市八木町水所	7/12	7:30		598	崩土(人身・物損なし)	通行止め
一	嵯峨亀岡線	亀岡市保津町	7/10	12:00		686	舗装損傷	通行止め
主	舞鶴野原港高浜線	舞鶴市小橋～野原	7/5	17:45		952	事前通行規制→路肩欠壊	通行止め
主	舞鶴福知山線	舞鶴市上東～舞鶴市久田美	7/9	17:00		3,381	崩土(上部にクラック)	通行止め
一	物部西舞鶴線	舞鶴市上福井	7/7	7:00			路肩欠壊	通行止め
一	上杉和知線	綾部市十倉名畑町	7/9	17:00		456	路肩欠壊(橋台付近)	通行止め
主	綾部大江宮津線	福知山市大江町関～二俣	7/6	22:48		2,098	路肩欠壊	通行止め
主	山東大江線	福知山市大江町天田内～福知山市天座	7/5	18:00		77	路肩欠壊	通行止め
主	舞鶴宮津線	宮津市皆原～山中	7/7	10:30		757	路肩欠壊	通行止め
主	宮津野田川線	与謝野町香河	7/7	5:30		257	崩土(人身・物損なし)	通行止め
一	味土野大宮線	京丹後市大宮町五十河	7/10	12:00		649	舗装損傷(未舗装区間)	通行止め
一	栗田半島線	宮津市田井～島陰	7/10	16:00		1,213	路肩欠壊 2箇所	通行止め
主	弥栄本庄線	京丹後市弥栄町須川	7/9	8:00		761	路肩欠壊	通行止め

路線名		場 所	発生日時		解除日時		24時間 交通量	被害状況	実施した通行 規制内容
主	伏見柳谷高槻線	長岡京市奥海印寺～大阪府境	7/5	19:00	7/8	9:30	2,221	事前通行規制	通行止め
主	生駒井手線	京田辺市打田	7/6	4:20	7/7	12:45	1,153	事前通行規制	通行止め
一	八幡城陽線	上津屋橋(流れ橋)			7/8	7:00		事前通行規制(水位)	通行止め
主	大津南郷宇治線	宇治市槇島町六石山～滋賀県境	7/5	22:45	7/9	13:00	1,988	事前通行規制	通行止め
一	二尾木幡線	宇治市平尾台3丁目～木幡松峠	7/6	4:50	7/9	15:10	7,006	崩土(人身・物損なし)	通行止め
主	大津南郷宇治線	宇治市宇治塔の川	7/5	22:45	7/23	13:00	1,988	崩土(人身・物損なし)	通行止め
一	和束井手線	綴喜郡井手町上井手～田村新田	7/6	1:10	7/20	18:00	588	落石・路肩欠壊 (人身・物損なし)	通行止め
主	宇治木屋線	綴喜郡宇治田原町郷ノ口～高尾 (宵待橋)	7/5	22:45	7/27	17:00	6,272	事前通行規制→落石	通行止め
一	京都八幡木津自転車道線	精華町下狛～祝園	7/6	2:40	7/7	13:55	—	事前通行規制	通行止め
国	163号	木津川市山城町上狛～加茂町西	7/6	20:00	7/6	23:00	14,334	事前通行規制	通行止め
国	163号	木津川市加茂町井平尾～笠置町 笠置	7/6	20:00	7/6	23:00	11,459	事前通行規制	通行止め
主	木津信楽線	木津川市加茂町井平尾～相楽郡 和束町長井	7/6	20:00	7/6	23:45	6,171	事前通行規制	通行止め
主	上野南山城線	相楽郡南山城村南大河原～高尾	7/6	7:30	7/7	0:45	268	事前通行規制	通行止め
主	笠置山添線	相楽郡笠置町南笠置～奈良県境	7/6	3:30	7/7	7:30	748	事前通行規制	通行止め
主	木津信楽線	相楽郡和束町原山～滋賀県境	7/6	2:30	7/7	11:25	1,800	事前通行規制	通行止め
主	宇治木屋線	相楽郡和束町仙田～木屋	7/6	10:50	7/9	17:00	1,137	崩土(人身・物損なし)	通行止め
主	宇治木屋線	和束町別所～宇治田原町南	7/6	4:45	7/11	16:30	2,277	崩土(人身・物損なし)	通行止め
主	生駒精華線	精華町東畑烏谷～東畑芳谷	7/6	4:30	7/17	17:00	1,705	崩土(人身・物損なし)	通行止め
国	162号	南丹市美山町深見～京都市境(深 見峠)	7/5	16:00	7/7 7/8	10:40 9:30	1,322	事前通行規制	通行止め
国	162号	南丹市美山町盛郷～福井県境(堀 越峠)	7/6	9:30	7/8	10:30	809	事前通行規制	通行止め
国	372号	亀岡市安岡～曾我部町重利	7/6	16:00	7/7	17:00		崩土等	通行止め
国	477号	亀岡市本梅町東加舎	7/5	21:00	7/7	20:00	不明	崩土(人身・物損なし)	通行止め
国	477号	亀岡市本梅町青井橋	7/5	20:30	7/7	8:00	不明	路面冠水	通行止め
国	477号	亀岡市郷ノ口～京都市右京区嵯峨 越畑	7/5	11:30	7/8	11:30	6,040	事前通行規制	通行止め
国	423号	亀岡市西別院町～曾我部町(法貴 峠)	7/5	22:00	崩土通行止継続		4,718	事前通行規制	通行止め
主	園部平屋線	南丹市園部町船岡～日吉町殿田	7/5	21:00	7/8	11:00	8,586	事前通行規制	通行止め
主	園部能勢線	亀岡市畑野町千ヶ畑	7/6	14:00	7/6	19:00		崩土等	通行止め
主	枚方亀岡線	亀岡市古世町千歳山	7/5	13:00	7/5	17:00	3,222	事前通行規制	通行止め
主	京丹波三和線	京丹波町下山～下村	7/7	7:00	7/7	11:00		倒木	通行止め



主	路線名	場 所	発生日時		解除日時		24時間 交通量	被害状況	実施した通行 規制内容
主	綾部宮島線	京丹波町長瀬	7/7	7:00	7/7	23:00		崩土	通行止め
主	日吉京丹波線	京丹波町富田長野～下山藤ヶ瀬	7/6	16:30	7/8	12:00	556	事前通行規制	通行止め
主	市島和知線	船井郡京丹波町角～才原	7/6	17:30	7/8	11:15	119	事前通行規制	通行止め
主	舞鶴和知線	船井郡京丹波町下粟野～下乙見	7/6	14:00	7/8	12:00	993	事前通行規制	通行止め
主	園部能勢線	南丹市園部町大河内	7/5	19:30	7/8	13:00	1,436	路面冠水	通行止め
主	京都広河原美山線	南丹市美山町田歌～京都市境 (佐々里峠)	7/5	14:30	7/9	13:00	63	事前通行規制	通行止め
一	長谷八木線	南丹市園部町埴生	7/5	16:00	7/6	15:00	963	路面冠水	通行止め
一	宮ノ辻神吉線	南丹市八木町神吉～京都市境	7/5	15:00	7/7	10:00	686	崩土(人身・物損なし)	通行止め
国	423号	亀岡市西別院町笑路	7/6	13:45	8/3	15:00		崩土(人身・物損なし)	通行止め
主	園部能勢線	亀岡市畑野町土ヶ畑	7/6	17:00	8/3	15:00	1,436	路肩欠壊	通行止め
一	東掛小林線	亀岡市曾我部町南条(国道423号 の交差点)～亀岡市東別院東掛(茨 木亀岡線との交差点)	7/6	2:00	8/9	15:00	3,409	崩土(人身・物損なし)	通行止め
一	天王亀岡線	亀岡市畑野町土ヶ畑	7/7	10:00	8/10	12:00	3,663	崩土(人身・物損なし)	通行止め
主	舞鶴和知線	京丹波町仏主	7/7	11:30	8/10	16:00		路肩欠壊	通行止め
一	亀岡能勢線	亀岡市西別院犬甘野	7/6	23:00	7/9	17:00		崩土	通行止め
国	175号	舞鶴市八田～舞鶴市上福井	7/7	1:30	7/8	16:00	16,813	路面冠水	通行止め
国	178号	舞鶴市八田～宮津市石浦	7/7	1:30	7/8	16:00	7,042	路面冠水	通行止め
国	175号	福知山市大江町上野～舞鶴市八 田	7/7	1:30	7/8	16:00	5,415	路面冠水	通行止め
主	福知山綾部線	綾部市字高津町～大島町	7/7	2:30	7/7	17:30	13,997	路面冠水	通行止め
主	小浜綾部線	綾部市八津合	7/7	4:45	7/7	23:00	2,744	崩土	通行止め
主	綾部美山線	綾部市陸寄町古屋			7/10	10:00		崩土	通行止め
主	舞鶴野原港高浜線	三浜峠			7/8	16:30		崩土	通行止め
主	小倉西舞鶴線	舞鶴市字清道	7/7	4:30	7/10	13:30	18,399	崩土	通行止め
主	綾部大江宮津線	今田町～新庄町	7/7	18:00	7/11	20:00	2,681	崩土	通行止め
一	物部西舞鶴線	綾部市物部	7/7	5:00	7/9	17:00	1,217	崩土	通行止め
一	高浜舞鶴線	舞鶴市安岡	7/7	2:30	7/8	6:00	3,814	路面冠水	通行止め
一	田井中田線	舞鶴市田井～柝尾(大山峠)	7/5	20:00	7/8	16:30	1,503	事前通行規制	通行止め
一	安場田野線	綾部市田野町小倉橋	7/7	3:30	7/9	17:00	2,143	路面冠水	通行止め
一	西神崎上東線	舞鶴市中山～舞鶴市上東	7/7	1:30	7/9	17:00	1,324	路面冠水	通行止め
一	西神崎上東線	舞鶴市油江～舞鶴市水間	7/7	1:30	7/9	17:00	1,324	路面冠水	通行止め

路線名	場 所	発生日時		解除日時		24時間 交通量	被害状況	実施した通行 規制内容	
		日	時	日	時				
一	東雲停車場線	舞鶴市水間～舞鶴市中山	7/7	1:30	7/9	17:00	1,324	路面冠水	通行止め
一	金河内地頭線	舞鶴市桑飼上			7/10	11:00		路肩欠壊	通行止め
一	物部梅迫停車場線	綾部市白道路町	7/7	3:30	7/10	13:30	3,313	崩土	通行止め
主	舞鶴綾部福知山線	綾部市東八田			7/12	9:00		崩土	通行止め
主	舞鶴和知線	舞鶴市行永(亀岩橋付近)			7/12	17:00	1,106	崩土	通行止め
主	舞鶴和知線	舞鶴市行永～綾部市水梨(菅坂峠)	7/6	13:00	7/20	17:30	1,106	事前通行規制→崩土	通行止め
一	綾部大江線	綾部市小呂町	7/7	5:30	7/16	16:00	2,657	崩土(人身・物損なし)	通行止め
一	綾部大江線	綾部市向田町	7/7	5:30	7/17	9:00	2,657	崩土(人身・物損なし)	通行止め
主	池辺京田線	舞鶴市寺田			7/12	17:00		路肩欠壊	通行止め
主	舞鶴宮津線	下漆原(小倉トンネル付近)			7/10	17:00		崩土	通行止め
主	舞鶴綾部福知山線	綾部市於与岐	7/7	7:00	7/18	12:00		崩土、路肩欠壊	通行止め
主	舞鶴綾部福知山線	舞鶴市今田	7/12	12:00	7/18	12:00	276	路肩欠壊	通行止め
一	上杉和知線	綾部市十倉向町(加茂橋)	7/7	7:00	7/23	9:00	456	路肩欠壊	通行止め
一	小西西坂線	新庄町嶽	7/7	21:00	7/27	17:30	920	崩土(人身・物損なし)	通行止め
一	中山綾部線	綾部市田野町	7/9	17:00	8/2	18:00	1,747	崩土(人身・物損なし)	通行止め
主	舞鶴福知山線	舞鶴市桑飼上～福知山市中	7/7	1:30	7/9	17:00	3,381	路面冠水	通行止め
国	175号	福知山市大江町字公庄地内	7/10	1:00	7/13	6:00	5,415	谷河川天然ダム	通行止め
国	426号	福知山市野花～兵庫県但東町(登尾トンネル)	7/7	1:00	7/7	16:00?	4,317	崩土(人身・物損なし)	通行止め
国	175号	福知山市岩間	7/7	11:00	7/7	17:40	13,572	路面冠水	通行止め
国	175号	福知山市牧～大江町上野	7/7	1:30	7/8	16:00	13,572	路面冠水	通行止め
国	429号	福知山市談～兵庫県青垣町中佐治	7/7	2:30	7/8	14:40	165	事前通行規制	通行止め
国	176号	福知山市行積～下天津	7/7	3:00	7/8	18:00	6,904	崩土(及び冠水)	通行止め
主	山東大江線	福知山市雲原先山	7/7	2:10	7/7	8:30	375	崩土	通行止め
主	福知山綾部線	福知山市土師～綾部市高津	7/7	3:00	7/8	11:00	3,381	路面冠水	通行止め
一	小坂青垣線	福知山市夜久野町畑柿本	7/7	3:40	7/7	16:30	359	崩土	通行止め
一	福知山山南線	福知山市十三丘	7/7	3:05	7/7	18:00	1,473	崩土	通行止め
一	福知山山南線	福知山市奥榎原～兵庫県境(穴裏峠)	7/6	10:30	7/8	10:10	1,925	事前通行規制	通行止め
一	桑村雲原線	福知山市中佐々木仏坂	7/7	5:45	7/10	17:00	350	路肩欠壊、崩土	通行止め
一	筈巻牧線	福知山市筈巻～福知山市下天津	7/5	23:30	7/9	17:00	1,274	路面冠水	通行止め

路線名		場 所	発生日時		解除日時		24時間 交通量	被害状況	実施した通行 規制内容
一	西坂蓼原線	福知山市大江町千原～河守	7/6	22:00	7/9	17:00	445	路面冠水	通行止め
主	綾部大江宮津線	福知山市大江町毛原～宮津市岩戸(普甲峠)	7/5	17:15	7/8	17:30	2,499	事前通行規制	通行止め
主	綾部大江宮津線	福知山市大江町毛原～宮津市岩戸(普甲峠)	7/5	17:15	7/13	15:00	2,499	路肩欠壊	通行止め
国	173号	福知山市三和町大原	7/6	11:00	7/10	12:00	2,376	事前通行規制	通行止め
一	中山綾部線	福知山市三和町梅原～下川合	7/6	7:30	7/10	15:00	1,747	倒木	通行止め
一	綾部大江線(有路下橋)	福知山市大江町二筒～福知山市大江町三河	7/5	18:30	7/11	17:00	540	路面冠水	通行止め
一	談夜久野線	福知山市小牧	7/7	4:45	7/11	17:00	1,456	崩土	通行止め
一	下野条上川口停車場線	福知山市大呂	7/7	5:10	7/12	17:00	456	崩土	通行止め
一	下野条上川口停車場線	福知山市上野条	7/7	7:10	7/12	17:00	456	崩土	通行止め
国	178号	京丹後市久美浜町平田	7/5	20:50	7/6	0:40	4,279	路面冠水	通行止め
国	178号	宮津市由良～栗田(奈具海岸)	7/6	11:00	7/8	16:00	7,541	事前通行規制	通行止め
国	482号	京丹後市弥栄町黒部	7/5	18:00	7/6	4:40	5,937	路面冠水	通行止め
国	178号	道の駅てんきてんき～間人トンネル	7/6	14:30	7/7	22:00	1,788	路面冠水	通行止め
国	312号	京丹後市久美浜町坂井～栃谷	7/6	19:00	7/8	7:00	7,372	事前通行規制	通行止め
国	178号	与謝郡伊根町長延～京丹後市丹後町袖志	7/6	22:00	7/8	11:00	2,712	事前通行規制	通行止め
国	178号	宮津市里波見～与謝郡伊根町高梨	7/5	20:00	崩土通行止継続		3,260	事前通行規制	通行止め
国	178号	宮津市日置～里波見	7/7	1:10	7/26	12:00	6,525	崩土(人身・物損なし)	通行止め
国	312号	与謝野町上山田(水戸谷峠)	7/7		7/8	15:00	10,984	崩土(人身・物損なし)	通行止め(上り)
国	178号	宮津市波路	7/7	1:40	7/7	16:30	8,129	崩土(人身・物損なし)	通行止め

路線名		場 所	発生日時		解除日時		24時間 交通量	被害状況	実施した通行 規制内容
主	香美久美浜線	京丹後市久美浜町須知～兵庫県境(三原峠)	7/6	17:30	7/7	18:00	2,303	事前通行規制	通行止め
主	浜丹後線	京丹後市弥栄町中山～中津	7/6	19:00	7/8	7:00		事前通行規制	通行止め
一	上延利線	宮津市上	7/7	5:30	7/8	15:00	659	崩土	通行止め
一	井辺平線	京丹後市弥栄町黒部～中山	7/6	19:00	7/8	7:00	588	事前通行規制	通行止め
一	大宮岩滝線	与謝郡与謝野町大内	7/5	18:00	7/6	12:00	851	事前通行規制	通行止め
一	浅茂川下岡線	京丹後市網野町下岡	7/6	22:30	7/8	8:00	4,527	路面冠水	通行止め
一	栗田半島線	宮津市	7/8	11:50	7/8	18:45		崩土	通行止め
一	尉ヶ畑布袋野線	京丹後市久美浜町尉ヶ畑 (頂上付近)			7/11	11:00		崩土	通行止め
一	加悦岩滝自転車道線	与謝郡与謝野町石田、岩滝	7/5	13:10	7/10	15:30	—	事前通行規制→崩土	通行止め
一	井辺平線	京丹後市弥栄町田中～川久保	7/6	19:00	7/11	15:00	657	事前通行規制→路面冠水	通行止め
一	浜詰網野線	京丹後市久美浜町塩江 (七竜峠ロードパーク付近)			7/11	17:00		崩土	通行止め
一	浜丹後線	弥栄町中山			7/11	15:00		崩土	通行止め
主	宮津養父線	与謝郡与謝野町岩屋～兵庫県境 (岩屋峠)	7/5	17:30	7/12	15:00	1,760	崩土	通行止め
一	大宮岩滝線	与謝郡与謝野町大内	7/7	0:30	7/13	10:30	851	崩土	通行止め
一	間人大宮線	矢田橋	7/7	1:30	7/7	15:30	745	路面冠水	通行止め
一	栗田半島線	宮津市獅子崎地内	7/8	21:50	7/7	16:30	1,213	崩土	通行止め
一	下世屋本庄線	宮津市中波見～日ヶ谷	7/7	16:30	7/20	17:00	746	路肩欠壊	通行止め

### 3 避難状況

#### ○避難指示等の状況

最大値

- ・避難指示（緊急） 9市3町 272,922世帯 620,975人
- ・避難勧告 13市6町 278,194世帯 625,871人
- ・避難準備・高齢者等避難開始 13市5町 423,072世帯 848,624人

#### ○実際の避難者数（自主避難含む、最大）

市町村名	世帯数	人数
京都市	-	2337
福知山市	219	406
舞鶴市	40	72
綾部市	32	67
宇治市	0	5
宮津市	67	139
亀岡市	0	253
城陽市	1	1
向日市	6	16
長岡京市	9	243
八幡市	17	28
京田辺市	2	4
京丹後市	36	62
南丹市	64	239
木津川市	1	1
大山崎町	112	202
久御山町	2	2
宇治田原町	1	1
笠置町	1	1
和束町	2	2
精華町	4	10
京丹波町	68	126
伊根町	3	6
与謝野町	10	14
計	697	4237

#### 4 気象予警報の発表状況

		2018/07/06 17:41	2018/07/06 22:50	2018/07/07 00:35	2018/07/07 01:32	2018/07/07 04:08	2018/07/07 05:35	2018/07/07 06:45	2018/07/07 10:20	2018/07/07 15:56	2018/07/07 18:30	2018/07/07 21:20
南部	京都・亀岡											
	京都市	→	→	→	大雨警報、洪水、雷	→	→	→	→	→	→	→
	亀岡市	→	→	→	→	→	→	→	→	→	→	→
	向日市	→	→	→	大雨警報、洪水、雷	→	→	→	→	大雨警報、雷	→	→
	長岡京市	→	→	→	大雨警報、洪水、雷	→	→	→	→	大雨警報、雷	→	→
	大山崎町	→	→	→	大雨警報、洪水、雷	→	→	→	→	大雨警報、雷	→	→
	南丹・京丹波											
	南丹市	→	→	→	→	→	→	大雨特別警報、洪水警報、雷	→	→	大雨警報、洪水警報、雷	→
	京丹波町	→	→	→	大雨警報、洪水、雷	大雨警報、洪水警報、雷	→	大雨特別警報、洪水警報、雷	→	大雨特別警報、洪水、雷	大雨警報、洪水、雷	→
	山城中部											
	宇治市	→	→	→	大雨警報、洪水、雷	→	→	→	→	→	→	→
	城陽市	→	→	→	→	→	→	→	→	→	大雨警報、雷	→
	八幡市	→	→	→	大雨警報、洪水、雷	→	→	→	→	→	大雨警報、雷	→
	京田辺市	→	→	→	→	→	→	→	→	→	大雨警報、雷	→
	久御山町	洪水警報、大雨、雷	洪水警報、大雨、雷	洪水警報、大雨、雷	大雨、洪水、雷	→	→	→	→	大雨、雷	→	→
	井手町	→	→	→	→	→	→	→	→	→	大雨警報、雷	→
	宇治田原町	→	→	→	→	→	→	→	→	→	→	→
	山城南部											
	木津川市	大雨警報、雷	→	→	→	→	→	→	→	→	→	→
	笠置町	大雨警報、雷	→	→	→	→	→	大雨、雷	→	→	→	→
和束町	大雨警報、雷	→	→	→	→	→	→	→	→	→	→	
精華町	大雨警報、雷	→	→	→	→	→	→	→	→	→	→	
南山城村	大雨警報、雷	→	→	→	→	→	大雨、雷	→	→	→	→	
北部	丹後											
	宮津市	→	大雨特別警報、洪水警報、強風、波浪、雷	→	→	→	→	→	→	大雨特別警報、洪水警報、雷	→	→
	京丹後市	→	大雨特別警報、洪水警報、強風、波浪、雷	→	→	→	→	→	→	大雨特別警報、洪水警報、雷	→	→
	伊根町	→	→	大雨特別警報、洪水警報、強風、波浪、雷	→	→	→	→	→	大雨特別警報、洪水、雷	→	→
	与謝野町	→	大雨特別警報、洪水、強風、雷	大雨特別警報、洪水警報、強風、雷	→	→	→	→	→	大雨特別警報、洪水警報、雷	大雨特別警報、洪水、雷	→
	舞鶴・綾部											
	舞鶴市	→	→	大雨特別警報、洪水警報、強風、波浪、雷	→	→	→	→	→	→	→	大雨警報、洪水、雷
	綾部市	→	→	大雨特別警報、洪水、強風、雷	大雨特別警報、洪水警報、強風、雷	→	→	→	→	→	→	大雨警報、洪水、雷
	福知山											
	福知山市	→	大雨特別警報、洪水警報、強風、雷	→	→	→	→	→	→	→	→	→

		2018/07/07 23:32	2018/07/08 04:10	2018/07/08 10:17	2018/07/08 13:12	2018/07/08 15:44	2018/07/08 20:21	2018/07/08 23:56	2018/07/09 02:26	2018/07/09 09:17	
南部	京都・亀岡										
	京都市	→	大雨警報、雷	大雨、雷	→	→	大雨警報、雷	大雨	→	(解除)	雷
	亀岡市	→	大雨警報、洪水、雷	大雨警報、雷	→	→	→	大雨	→	→	大雨、雷
	向日市	→	大雨、雷	雷	→	→	→	(解除)			雷
	長岡京市	→	→	大雨、雷	→	→	→	大雨	→	(解除)	雷
	大山崎町	→	→	大雨、雷	→	→	→	大雨	→	(解除)	雷
	南丹・京丹波										
	南丹市	→	大雨警報、洪水、雷	大雨、雷	→	→	→	大雨	→	(解除)	雷
	京丹波町	→	大雨警報、雷	大雨、雷	→	→	→	(解除)			雷
	山城中部										
	宇治市	→	→	大雨、雷	→	→	→	(解除)			雷
	城陽市	→	大雨、雷	雷	→	→	→	(解除)			雷
	八幡市	→	→	大雨、雷	→	→	→	(解除)			雷
	京田辺市	→	大雨、雷	雷	→	→	→	(解除)			雷
	久御山町	→	→	雷	→	→	→	(解除)			雷
	井手町	→	大雨、雷	雷	→	→	→	(解除)			雷
	宇治田原町	→	大雨、洪水、雷	雷	→	→	→	(解除)			雷
	山城南部										
	木津川市	→	大雨、雷	雷	→	→	→	(解除)			雷
	笠置町	→	→	雷	→	→	→	(解除)			雷
	和束町	→	大雨、雷	雷	→	→	→	(解除)			雷
精華町	→	大雨、雷	雷	→	→	→	(解除)			雷	
南山城村	→	→	雷	→	→	→	(解除)			雷	
丹後											
宮津市	→	大雨警報、雷	大雨、雷	→	→	→	大雨	(解除)	大雨	雷	
京丹後市	→	大雨警報、雷	大雨、雷	→	→	→	(解除)		大雨	雷	
伊根町	→	→	大雨、雷	→	→	→	(解除)		大雨	雷	
与謝野町	→	→	大雨、雷	→	→	→	大雨	(解除)	大雨	雷	
舞鶴・綾部											
舞鶴市	→	大雨警報、雷	大雨、雷	→	→	→	(解除)			雷	
綾部市	→	大雨警報、雷	大雨、雷	→	→	→	大雨	→	(解除)	雷	
福知山											
福知山市	→	大雨警報、雷	大雨、雷	大雨警報、雷	→	→	大雨	(解除)		雷	

## 5 土砂災害警戒情報発表状況

\*は新たに警戒対象となった市町村を示す。

発表日・時・分	情報	警戒対象区域
7月5日	5時00分	京都府土砂災害警戒情報 第1号 京都市左京区* 京都市右京区*
	5時30分	京都府土砂災害警戒情報 第2号 京都市左京区 京都市右京区 南丹市八木町*
	6時50分	京都府土砂災害警戒情報 第3号 京都市北区* 京都市左京区 京都市右京区 京都市伏見区* 亀岡市* 南丹市八木町
	7時45分	京都府土砂災害警戒情報 第4号 京都市北区 京都市左京区 京都市右京区 京都市伏見区 京都市西京区* 亀岡市 長岡京市* 八幡市* 南丹市八木町 大山崎町
	11時30分	京都府土砂災害警戒情報 第5号 京都市北区 京都市左京区 京都市右京区 京都市伏見区 京都市西京区 亀岡市 長岡京市 八幡市 南丹市園部町* 南丹市八木町 大山崎町
	14時05分	京都府土砂災害警戒情報 第6号 京都市北区 京都市左京区 京都市右京区 京都市伏見区 京都市西京区 亀岡市 長岡京市 八幡市 南丹市美山町* 南丹市園部町 南丹市八木町 南丹市日吉町* 大山崎町
	16時40分	京都府土砂災害警戒情報 第7号 京都市北区 京都市左京区 京都市右京区 京都市伏見区 京都市西京区 福知山市大江町* 亀岡市 長岡京市 八幡市 南丹市美山町 南丹市園部町 南丹市八木町 南丹市日吉町 大山崎町
	17時25分	京都府土砂災害警戒情報 第8号 京都市北区 京都市左京区 京都市右京区 京都市伏見区 京都市西京区 福知山市大江町 亀岡市 長岡京市 八幡市 京丹後市峰山町* 京丹後市網野町* 南丹市美山町 南丹市園部町 南丹市八木町 南丹市日吉町 大山崎町
	19時00分	京都府土砂災害警戒情報 第9号 京都市北区 京都市左京区 京都市右京区 京都市伏見区 京都市西京区 福知山市旧福知山市域* 福知山市夜久野町* 福知山市大江町 亀岡市 長岡京市 八幡市 京丹後市峰山町 京丹後市網野町 南丹市美山町 南丹市園部町 南丹市八木町 南丹市日吉町 大山崎町
	19時30分	京都府土砂災害警戒情報 第10号 京都市北区 京都市左京区 京都市右京区 京都市伏見区 京都市西京区 福知山市旧福知山市域 福知山市夜久野町 福知山市大江町 綾部市* 亀岡市 長岡京市 八幡市 京丹後市峰山町 京丹後市網野町 南丹市美山町 南丹市園部町 南丹市八木町 南丹市日吉町 大山崎町
	19時50分	京都府土砂災害警戒情報 第11号 京都市北区 京都市左京区 京都市東山区* 京都市右京区 京都市伏見区 京都市山科区* 京都市西京区 福知山市旧福知山市域 福知山市夜久野町 福知山市大江町 綾部市 亀岡市 長岡京市 八幡市 京丹後市峰山町 京丹後市網野町 南丹市美山町 南丹市園部町 南丹市八木町 南丹市日吉町 大山崎町
	22時45分	京都府土砂災害警戒情報 第12号 京都市北区 京都市左京区 京都市東山区 京都市右京区 京都市伏見区 京都市山科区 京都市西京区 福知山市旧福知山市域 福知山市夜久野町 福知山市大江町 綾部市 宇治市* 亀岡市 向日市* 長岡京市 八幡市 京丹後市峰山町 京丹後市網野町 南丹市美山町 南丹市園部町 南丹市八木町 南丹市日吉町 大山崎町
	23時55分	京都府土砂災害警戒情報 第13号 京都市北区 京都市左京区 京都市東山区 京都市右京区 京都市伏見区 京都市山科区 京都市西京区 福知山市旧福知山市域 福知山市夜久野町 福知山市大江町 綾部市 宇治市 亀岡市 向日市 長岡京市 八幡市 京丹後市峰山町 京丹後市網野町 南丹市美山町 南丹市園部町 南丹市八木町 南丹市日吉町 大山崎町 宇治田原町*



発表日・時・分	情報	警戒対象区域
7月6日	1時00分 京都府土砂災害警戒情報 第14号	京都市北区 京都市左京区 京都市東山区 京都市右京区 京都市伏見区 京都市山科区 京都市西京区 福知山市旧福知山市域 福知 山市夜久野町 福知山市大江町 綾部市 宇 治市 亀岡市 城陽市* 向日市 長岡京市 八幡市 京田辺市* 京丹後市峰山町 京丹後 市網野町 南丹市美山町 南丹市園部町 南 丹市八木町 南丹市日吉町 木津川市木津町 * 大山崎町 宇治田原町
	1時20分 京都府土砂災害警戒情報 第15号	京都市北区 京都市左京区 京都市東山区 京都市右京区 京都市伏見区 京都市山科区 京都市西京区 福知山市旧福知山市域 福知 山市夜久野町 福知山市大江町 綾部市 宇 治市 亀岡市 城陽市 向日市 長岡京市 八 幡市 京田辺市 京丹後市峰山町 京丹後市 網野町 南丹市美山町 南丹市園部町 南丹 市八木町 南丹市日吉町 木津川市山城町* 木津川市木津町 木津川市加茂町* 大山崎 町 宇治田原町
	1時50分 京都府土砂災害警戒情報 第16号	京都市北区 京都市左京区 京都市東山区 京都市右京区 京都市伏見区 京都市山科区 京都市西京区 福知山市旧福知山市域 福知 山市夜久野町 福知山市大江町 綾部市 宇 治市 亀岡市 城陽市 向日市 長岡京市 八 幡市 京田辺市 京丹後市峰山町 京丹後市 網野町 南丹市美山町 南丹市園部町 南丹 市八木町 南丹市日吉町 木津川市山城町 木津川市木津町 木津川市加茂町 大山崎町 井手町* 宇治田原町 和束町* 精華町*
	15時35分 京都府土砂災害警戒情報 第17号	京都市北区 京都市左京区 京都市東山区 京都市右京区 京都市伏見区 京都市山科区 京都市西京区 福知山市旧福知山市域 福知 山市夜久野町 福知山市大江町 綾部市 宇 治市 亀岡市 城陽市 向日市 長岡京市 八 幡市 京田辺市 京丹後市峰山町 京丹後市 網野町 南丹市美山町 南丹市園部町 南丹 市八木町 南丹市日吉町 木津川市山城町 木津川市木津町 木津川市加茂町 大山崎町 井手町 宇治田原町 和束町 精華町 京丹波 町旧丹波町*
	20時15分 京都府土砂災害警戒情報 第18号	京都市北区 京都市左京区 京都市東山区 京都市右京区 京都市伏見区 京都市山科区 京都市西京区 福知山市旧福知山市域 福知 山市夜久野町 福知山市大江町 綾部市 宇 治市 亀岡市 城陽市 向日市 長岡京市 八 幡市 京田辺市 京丹後市峰山町 京丹後市 網野町 京丹後市久美浜町* 南丹市美山町 南丹市園部町 南丹市八木町 南丹市日吉町 木津川市山城町 木津川市木津町 木津川市 加茂町 大山崎町 井手町 宇治田原町 和束 町 精華町 京丹波町旧丹波町

発表日・時・分	情報	警戒対象区域
7月6日	21時05分	京都府土砂災害警戒情報 第19号 京都市北区 京都市左京区 京都市東山区 京都市右京区 京都市伏見区 京都市山科区 京都市西京区 福知山市旧福知山市域 福知山市夜久野町 福知山市大江町 綾部市 宇治市 亀岡市 城陽市 向日市 長岡京市 八幡市 京田辺市 京丹後市峰山町 京丹後市網野町 京丹後市丹後町* 京丹後市弥栄町* 京丹後市久美浜町 南丹市美山町 南丹市園部町 南丹市八木町 南丹市日吉町 木津川市山城町 木津川市木津町 木津川市加茂町 大山崎町 井手町 宇治田原町 和束町 精華町 京丹波町旧丹波町
	21時55分	京都府土砂災害警戒情報 第20号 京都市北区 京都市左京区 京都市東山区 京都市右京区 京都市伏見区 京都市山科区 京都市西京区 福知山市旧福知山市域 福知山市夜久野町 福知山市大江町 綾部市 宇治市 宮津市* 亀岡市 城陽市 向日市 長岡京市 八幡市 京田辺市 京丹後市峰山町 京丹後市網野町 京丹後市丹後町 京丹後市弥栄町 京丹後市久美浜町 南丹市美山町 南丹市園部町 南丹市八木町 南丹市日吉町 木津川市山城町 木津川市木津町 木津川市加茂町 大山崎町 井手町 宇治田原町 和束町 精華町 京丹波町旧丹波町
	22時30分	京都府土砂災害警戒情報 第21号 京都市北区 京都市左京区 京都市東山区 京都市右京区 京都市伏見区 京都市山科区 京都市西京区 福知山市旧福知山市域 福知山市夜久野町 福知山市大江町 綾部市 宇治市 宮津市 亀岡市 城陽市 向日市 長岡京市 八幡市 京田辺市 京丹後市峰山町 京丹後市網野町 京丹後市丹後町 京丹後市弥栄町 京丹後市久美浜町 南丹市美山町 南丹市園部町 南丹市八木町 南丹市日吉町 木津川市山城町 木津川市木津町 木津川市加茂町 大山崎町 井手町 宇治田原町 和束町 精華町 京丹波町旧丹波町 与謝野町旧加悦町* 与謝野町旧野田川町*
	22時55分	京都府土砂災害警戒情報 第22号 京都市北区 京都市左京区 京都市東山区 京都市右京区 京都市伏見区 京都市山科区 京都市西京区 福知山市旧福知山市域 福知山市夜久野町 福知山市大江町 綾部市 宇治市 宮津市 亀岡市 城陽市 向日市 長岡京市 八幡市 京田辺市 京丹後市峰山町 京丹後市大宮町* 京丹後市網野町 京丹後市丹後町 京丹後市弥栄町 京丹後市久美浜町 南丹市美山町 南丹市園部町 南丹市八木町 南丹市日吉町 木津川市山城町 木津川市木津町 木津川市加茂町 大山崎町 井手町 宇治田原町 和束町 精華町 京丹波町旧丹波町 与謝野町旧加悦町 与謝野町旧岩滝町* 与謝野町旧野田川町
	23時35分	京都府土砂災害警戒情報 第23号 京都市北区 京都市左京区 京都市東山区 京都市右京区 京都市伏見区 京都市山科区 京都市西京区 福知山市旧福知山市域 福知山市夜久野町 福知山市大江町 舞鶴市* 綾部市 宇治市 宮津市 亀岡市 城陽市 向日市 長岡京市 八幡市 京田辺市 京丹後市峰山町 京丹後市大宮町 京丹後市網野町 京丹後市丹後町 京丹後市弥栄町 京丹後市久美浜町 南丹市美山町 南丹市園部町 南丹市八木町 南丹市日吉町 木津川市山城町 木津川市木津町 木津川市加茂町 大山崎町 井手町 宇治田原町 和束町 精華町 京丹波町旧丹波町 伊根町* 与謝野町旧加悦町 与謝野町旧岩滝町 与謝野町旧野田川町

発表日・時・分	情報	警戒対象区域	
7月7日	1時35分	京都府土砂災害警戒情報 第24号	京都市北区 京都市左京区 京都市東山区 京都市右京区 京都市伏見区 京都市山科区 京都市西京区 福知山市旧福知山市域 福知 山市三和町* 福知山市夜久野町 福知山市 大江町 舞鶴市 綾部市 宇治市 宮津市 亀 岡市 城陽市 向日市 長岡京市 八幡市 京 田辺市 京丹後市峰山町 京丹後市大宮町 京丹後市網野町 京丹後市丹後町 京丹後市 弥栄町 京丹後市久美浜町 南丹市美山町 南丹市園部町 南丹市八木町 南丹市日吉町 木津川市山城町 木津川市木津町 木津川市 加茂町 大山崎町 井手町 宇治田原町 和 束町 精華町 京丹波町旧丹波町 伊根町 与謝野町旧加悦町 与謝野町旧岩滝町 与謝 野町旧野田川町
	2時05分	京都府土砂災害警戒情報 第25号	京都市北区 京都市左京区 京都市東山区 京都市右京区 京都市伏見区 京都市山科区 京都市西京区 福知山市旧福知山市域 福知 山市三和町 福知山市夜久野町 福知山市大 江町 舞鶴市 綾部市 宇治市 宮津市 亀岡 市 城陽市 向日市 長岡京市 八幡市 京 田辺市 京丹後市峰山町 京丹後市大宮町 京 丹後市網野町 京丹後市丹後町 京丹後市弥 栄町 京丹後市久美浜町 南丹市美山町 南 丹市園部町 南丹市八木町 南丹市日吉町 木津川市山城町 木津川市木津町 木津川市 加茂町 大山崎町 井手町 宇治田原町 和 束町 精華町 京丹波町旧丹波町 京丹波町 旧和知町* 伊根町 与謝野町旧加悦町 与 謝野町旧岩滝町 与謝野町旧野田川町
	3時50分	京都府土砂災害警戒情報 第26号	京都市北区 京都市左京区 京都市東山区 京都市右京区 京都市伏見区 京都市山科区 京都市西京区 福知山市旧福知山市域 福知 山市三和町 福知山市夜久野町 福知山市大 江町 舞鶴市 綾部市 宇治市 宮津市 亀岡 市 城陽市 向日市 長岡京市 八幡市 京 田辺市 京丹後市峰山町 京丹後市大宮町 京 丹後市網野町 京丹後市丹後町 京丹後市弥 栄町 京丹後市久美浜町 南丹市美山町 南 丹市園部町 南丹市八木町 南丹市日吉町 木津川市山城町 木津川市木津町 木津川市 加茂町 大山崎町 井手町 宇治田原町 和 束町 精華町 京丹波町旧丹波町 京丹波町 旧瑞穂町* 京丹波町旧和知町 伊根町 与 謝野町旧加悦町 与謝野町旧岩滝町 与謝 野町旧野田川町
	6時35分	京都府土砂災害警戒情報 第27号	京都市北区 京都市左京区 京都市東山区 京都市右京区 京都市伏見区 京都市山科区 京都市西京区 福知山市旧福知山市域 福知 山市三和町 福知山市夜久野町 福知山市大 江町 舞鶴市 綾部市 宇治市 宮津市 亀岡 市 城陽市 向日市 長岡京市 八幡市 京 田辺市 京丹後市峰山町 京丹後市大宮町 京 丹後市網野町 京丹後市丹後町 京丹後市弥 栄町 京丹後市久美浜町 南丹市美山町 南 丹市園部町 南丹市八木町 南丹市日吉町 大山崎町 井手町 宇治田原町 京丹波町旧 丹波町 京丹波町旧瑞穂町 京丹波町旧和知 町 伊根町 与謝野町旧加悦町 与謝野町旧 岩滝町 与謝野町旧野田川町
7月8日	3時40分	京都府土砂災害警戒情報 第28号	京都市伏見区 京都市西京区 福知山市旧福 知山市域 福知山市大江町 綾部市 亀岡市 長岡京市 南丹市園部町 大山崎町
	8時10分	京都府土砂災害警戒情報 第29号	亀岡市 南丹市園部町
	9時40分	京都府土砂災害警戒情報 第30号	亀岡市
	15時35分	京都府土砂災害警戒情報 第31号	(全解除)

## 6 被害状況報告

市町村名			京都市	福知山市	舞鶴市	綾部市	宇治市	宮津市	亀岡市	城陽市
区分	単位									
人的被害	死者	人		0	1	3			1	
	行方不明者	人		0						
	重傷者	人		1						
	軽傷者	人		0		1		4		
住家被害	全壊	棟		5		8		2		
		世帯		5		6				
	半壊	棟		12			10			
		世帯		39		2	5			2
	一部破損	棟		41			5			2
		世帯		99			13			2
	床上浸水	棟	14 (不明)		25		12		4	7
		世帯	14 (不明)				12			7
	床上浸水	人	28 (不明)				22			14
		棟	5	208	236		54		24	2
	床上浸水	世帯	5	212			50			2
		人	10	454			80			6
床上浸水	棟	9	493	507		243		254	45	
	世帯	9	561			242			45	
床上浸水	人	18	1156			465			123	
	公共建物	棟		22		1				1
非住家	その他	棟		470	4	7		5		
	田	流出・埋没冠水	ha	0.00	702.00				0.33	
その他	畑	流出・埋没冠水	ha	4.44	0.00	377.00	1.00		0.20	
	文教施設	箇所		0	4	1			5	
その他	病院	箇所		0						
	道路	箇所	23	649	307	48	3		60	2
その他	橋りょう	箇所	1	0		1			4	
	河川	箇所	3	332	210	20			28	
その他	港	箇所		0						
	砂防	箇所		0						
その他	清掃施設	箇所		0						
	崖くずれ	箇所		0	130	4		1	2	1
その他	鉄道不通	箇所		2	3			15		
	被害船舶	隻		0	4					
その他	水道	戸		0	900	28		91		
	電話	回線		0					300	
その他	電気	戸	8546	4053	2216	290			1761	
	ガス	戸		0						
その他	ブロック塀等	箇所		0						
	ビニールハウス等	箇所		0	15	1	3	8	1	
その他	農道	箇所	1	204	32	145			35	
	農林水産業施設	箇所	248	606	108	289	20	1	123	
その他	畦畔崩壊	箇所	3	0	110	354	1		70	
	農作物	ha	4.45	157.00	4.62	29.00	0.39	4.13	7.38	
その他	文化財	箇所	3	0	4	3	2		6	
	建物	件		0						
火災発生	危険物	件		0						
	その他	件		0						
その他	り災世帯数	世帯		258	23	59			2	
	り災者数	人		565		100			2	
その他	公立文教施設	千円	( )	0	503	378	9619	( )	( )	( )
	農林水産業施設	千円	151302 (調査中)	( )	603436	2025755	7986	40000	183000	( )
その他	公共土木施設	千円	642659 (調査中)	( )	460788	534727	( )	( )	172076	( )
	その他の公共施設	千円	( )	( )	( )	86540	( )	29879	53602	654
その他	小計	千円	793961	0	1064727	2647400	17605	69879	408678	654
	公共施設被害市町村数	団体		0	1	1	1			
その他	農産被害	千円		42579	40308	50437	2155	10736	44655	
	林産被害	千円		0						
その他	畜産被害	千円		0						
	水産被害	千円		0						
その他	商工被害	千円		0		226790		350	2000	
	林地被害	千円		0		390480			3600	
その他	その他の被害	千円		18093		20097		200	4185	
	被害総額	千円	793961	60672	1105035	3335204	19760	81165	463118	654
その他	災害対策本部設置市町村	1団体	1団体	1団体	1団体	1団体	1団体	1団体	1団体	1団体
	災害救助法適用市町村	団体	1団体	適用あり	団体	団体	1団体	団体	団体	団体
その他	消防職員出動延人員	人		88	98	49	2	67		15
	消防団員出動延人員	人		1681	726	588		577	1062	

市町村名		向日市	長岡京市	京田辺市	京丹後市	南丹市	木津川市	大山崎町	久御山町
区分	単位								
人的被害	死者	人			0			0	
	行方不明者	人			0			0	
	重傷者	人			0			0	
	軽傷者	人			0			0	1
住家被害	全壊	棟			0	3		0	
		世帯			0	1		0	
		人			0			0	
	半壊	棟				0			0
		世帯				0			0
		人				0			0
	一部破損	棟	5	1	0	2	4		0
		世帯	5	1		2	4		0
		人	11	2		3			0
	床上浸水	棟				7			0
		世帯				7			0
		人				21			0
床下浸水	棟				52	5		0	
	世帯				49	5		0	
	人				106			0	
非住家	公共建物	棟			0			0	
	その他	棟			0	4	1	0	
その他	田冠	流出・埋没	ha	4.00		1.00		0.00	
		水	ha			2.00		0.00	
	畑冠	流出・埋没	ha					0.00	
		水	ha					0.00	
	文教施設	箇所				11		0	
	病院	箇所						0	
	道路	箇所	1	1	9	376	7	41	0
	橋りょう	箇所							0
	河川	箇所			3	413	16	5	0
	港湾	箇所							0
砂防	箇所							0	
他	清掃施設	箇所						0	
	崖くずれ	箇所		2	159			0	
	鉄道不通	箇所		1				0	
	被害船舶	隻						0	
	水道	戸				2		0	
電話	回線							0	
電気	戸					1052		0	
ガス	戸							0	
その他	ブロック塀等	箇所						0	
	ビニールハウス	箇所			0	5		0	
	農道	箇所		3	221	2	9	0	
	農林水産業施設	箇所		0	200	39	3	0	
	畦畔崩壊	箇所			7		14	2	0
農作物	ha		5.25	48.31	10.00	0.63	0.00		
文化財	箇所	1				1		0	
火災	物件				0			0	
危険	物件				0			0	
その他	物件				0			0	
り災世帯数	世帯				7			0	
り災者数	人		2		21			0	
公立文教施設	千円	( )	( )	( )	( )	( )	( )	0	
農林水産業施設	千円	( )	( )	( )	171576	( )	21000	0	
公共土木施設	千円	( )	( )	5773	468776	( )	64967	0	
その他の公共施設	千円	( )	( )	0	( )	( )	( )	0	
小計	千円	0	0	5773	640352	0	85967	0	
公共施設被害市町村数	団体								
その他	農産被害	千円		3145	9473		2612	0	10745
	林産被害	千円							0
	畜産被害	千円							0
	水産被害	千円				0			0
	商工被害	千円							0
林地被害	千円							0	
その他の被害	千円							0	
被害総額	千円	0	0	8918	649825	0	88579	0	10745
災害対策本部設置市町村	1団体	団体	団体	1団体	1団体	1団体	団体	団体	団体
災害救助法適用市町村	団体	団体	団体	1団体	1団体	団体	団体	団体	団体
消防職員出動延人員	人		34	25	53				15
消防団員出動延人員	人		45	0	1689		1		

市町村名		井手町	宇治田原町	笠置町	和束町	精華町	南山城村	京丹波町	伊根町	与謝野町
人的被害	死者	人								
	行方不明者	人								
	負傷者	人								
	軽傷者	人								
住家被害	全壊	棟								
		世帯								
	半壊	棟						1		1
		世帯						2		
	一部破損	棟	1				3	1		4
		世帯						1		
	床上浸水	棟							2	
		世帯							5	3
		人								
	床下浸水	棟						13	1	138
世帯								1		
人								1		
非住家	公共建物	棟								
	その他	棟						2	42	
その他	田	流出・埋没冠水	ha	0.10	0.04	5.00		61.00		
		流出・埋没冠水	ha						1.00	
	畑	流出・埋没冠水	ha	0.20		10.00		15.00		
		流出・埋没冠水	ha							
	文教施設	箇所							2	
	病院	箇所								
	道路	箇所	2	3		11	2	16	4	7
	橋りょう	箇所								
	河川	箇所				4		40		14
	港湾	箇所								
	砂防	箇所								
	清掃施設	箇所								
	崖くずれ	箇所					9			
	鉄道不通	箇所								
被害船舶	隻									
水道	戸								3	
電話	回線									
電気	戸									
ガス	戸									
その他	ブロック塀等	箇所								
	ビニールハウス等	箇所								1
	農道	箇所				12		36		16
	農林水産業施設	箇所	1			13		183	28	125
	畦畔崩壊	箇所					20	44		77
	農作物	ha				0.10		0.90	0.37	35.70
文化財	箇所								1	
火災発生	物件									
危険物件	物件									
その他	物件									
り災世帯数	世帯						6			
り災者数	人						13			
公立文教施設	千円	( )	( )	( )	( )	( )	( )	( )	12397	
農林水産業施設	千円	( )	17506	2736	( )	44000	( )	30020	19750	51000
公共土木施設	千円	17498	80823	( )	( )	( )	( )	310474	34000	126000
その他の公共施設	千円	( )	( )	( )	( )	( )	( )	( )	( )	425
小計	千円	17498	98329	2736	0	44000	0	340494	53750	189822
公共施設被害市町村数	団体		1							
その他	農産被害	千円						224411	1032	
	林産被害	千円						109660		
	畜産被害	千円								
	水産被害	千円								
	商工被害	千円								33530
	林地被害	千円								30000
その他の被害	千円					2167				
被害総額	千円	17498	98329	2736	0	46167	0	674565	54782	253352
災害対策本部設置市町村	1団体	1団体	団体	1団体	団体	1団体	1団体	1団体	1団体	1団体
災害救助法適用市町村	団体	団体	団体	団体	団体	団体	団体	1団体	1団体	有
消防職員出動延人員	人	6				61				
消防団員出動延人員	人	142	10		10		4	1150	65	

市町村名		府民環境部	文化スポーツ部	商工労働観光部	教育庁	農林水産部	京都府警察本部	建設交通部	計
区分	単位								
人的被害	死者	人							5
	行方不明者	人							0
	重傷者	人							1
	軽傷者	人							6
住家被害	全壊	棟							18
		世帯							12
		人							22
	半壊	棟							50
		世帯							50
		人							121
	一部破損	棟							83
		世帯							46
	床上浸水	棟							544
		世帯							276
		人							571
	床下浸水	棟							1,760
世帯								912	
人								1,869	
非住家	公共建物	棟							24
	その他	棟							535
その他	田	流出・埋没冠水	ha						71.47
		流出・埋没冠水	ha						705.20
	畑	流出・埋没冠水	ha						26.20
		流出・埋没冠水	ha						381.44
その他	文教施設	箇所		1	1				25
	病院	箇所							0
	道路	箇所							1,572
	橋りょう	箇所							6
	河川	箇所							1,088
	港湾	箇所							0
	砂防	箇所							0
	清掃施設	箇所							0
	崖くずれ	箇所			1				309
	鉄道不通	箇所							21
	被害船舶	隻							4
	水道	戸							1,024
電話	回線							300	
電気	戸							17,918	
ガス	戸							0	
その他	ブロック塀等	箇所							0
	ビニールハウス等	箇所							82
	農道	箇所				48			1,139
	農林水産業施設	箇所				423			1,987
	畦畔崩壊	箇所				1,460			2,162
その他	農作物	ha				278			586
	文化財	箇所			22				43
火災発生	建物	件							0
	危険物件	件							0
	その他	件							0
	り災世帯数	世帯							356
り災者数	人							703	
公立文教施設	千円	( )	( )	( )	37,500	( )	( )	( )	60,397
農林水産業施設	千円	( )	( )	( )	( )	2,142,822	( )	( )	5,492,139
公共土木施設	千円	( )	( )	( )	( )	( )	8,893,937	( )	11,778,498
その他の公共施設	千円	351,780	( )	25,000	( )	( )	9,000	( )	556,455
小計	千円	351,780	0	25,000	37,500	2,142,822	9,000	8,893,937	17,887,489
公共施設被害市町村数	団体							18	21
その他	農産被害	千円				3,113,026			3,554,282
	林産被害	千円				23,111			132,771
	畜産被害	千円				7,860			7,860
	水産被害	千円				21,400			21,400
	商工被害	千円			1,051,256				1,313,926
	林地被害	千円					3,489,139		3,913,219
その他の被害	千円	162,972							207,714
被害総額	千円	514,752	0	1,076,256	37,500	8,797,358	9,000	8,893,955	27,038,661
災害対策本部設置市町村	団体	団体	団体	団体	団体	団体	団体	団体	16団体
災害救助法適用市町村	団体	団体	団体	団体	団体	団体	団体	団体	8団体
消防職員出動延人員	人								513
消防団員出動延人員	人								7,750

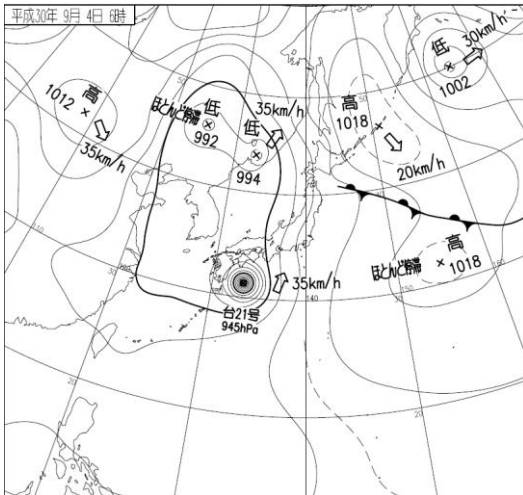
## 第4 平成30年台風第21号

### 1 気象の概要

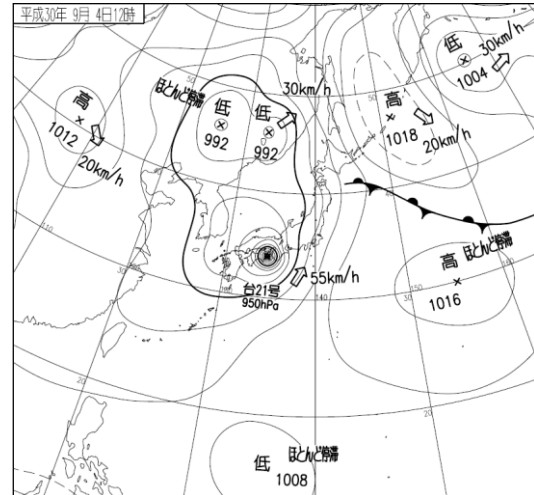
台風第21号は、8月28日09時に南鳥島近海で発生し、急速に発達しながら日本の南海上を北西へ進み、30日15時には「非常に強い」勢力となり、31日09時にはマリアナ諸島付近で「猛烈な」勢力に発達した。その後、「非常に強い」勢力を保ったまま9月4日12時頃徳島県南部に上陸した後も北に進み、14時頃には兵庫県神戸市付近に上陸し、15時には日本海へ抜けた。

京都府では4日昼過ぎから暴風となり、京都市中京区で日最大瞬間風速39.4メートルを観測した。また、京田辺では日最大瞬間風速34.4メートルを観測し、これまでの記録を更新した他、南丹市の2地点で日最大瞬間風速の記録を更新した。

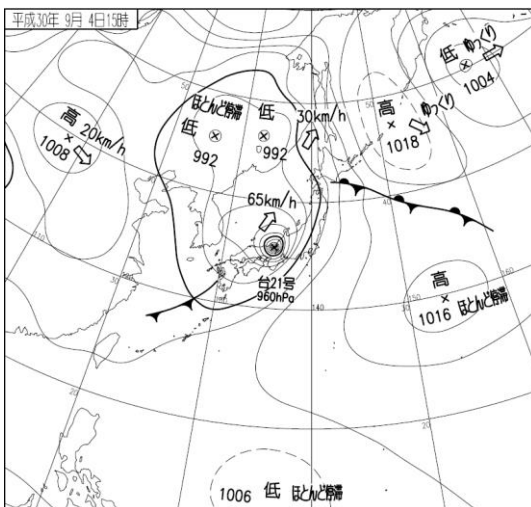
### ○地上天気図（京都地方气象台提供）



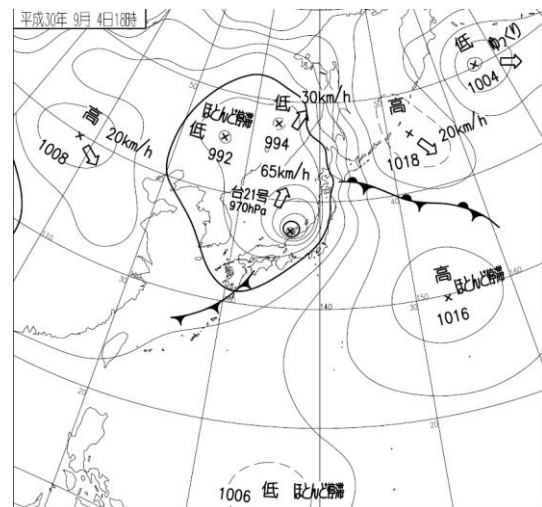
平成30年9月4日6時



平成30年9月4日12時



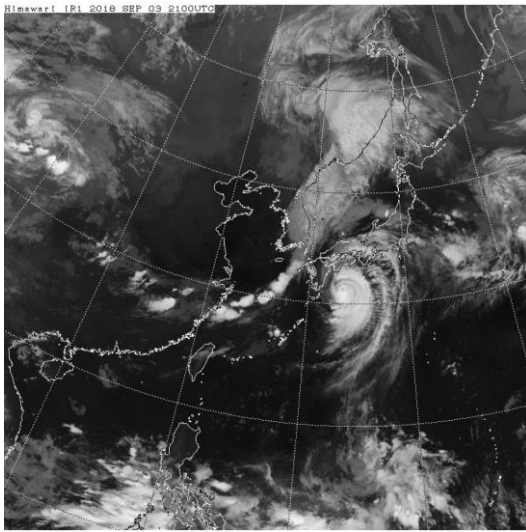
平成30年9月4日15時



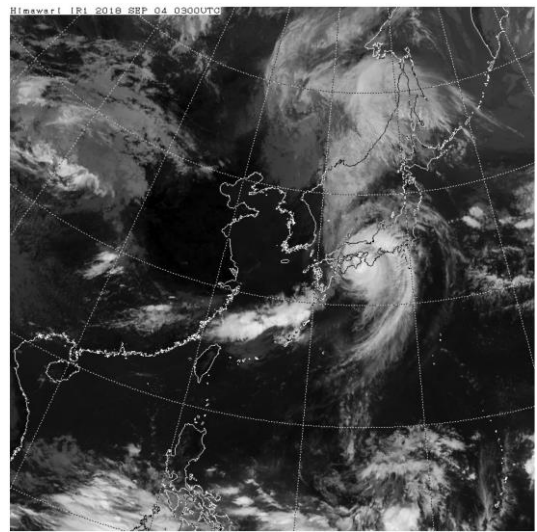
平成30年9月4日18時



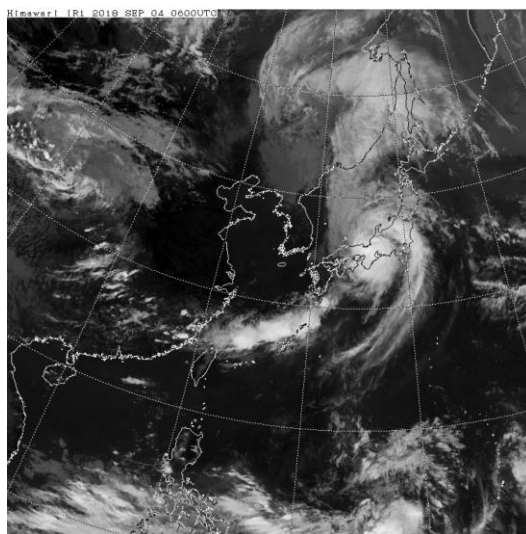
○気象衛星画像（京都地方気象台提供）



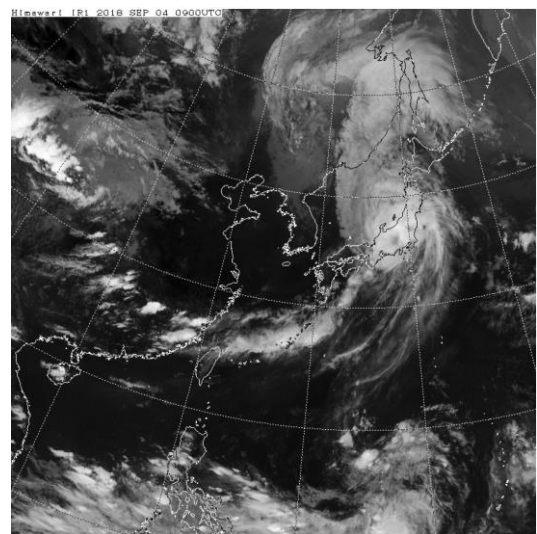
平成 30 年 9 月 4 日 6 時



平成 30 年 9 月 4 日 12 時

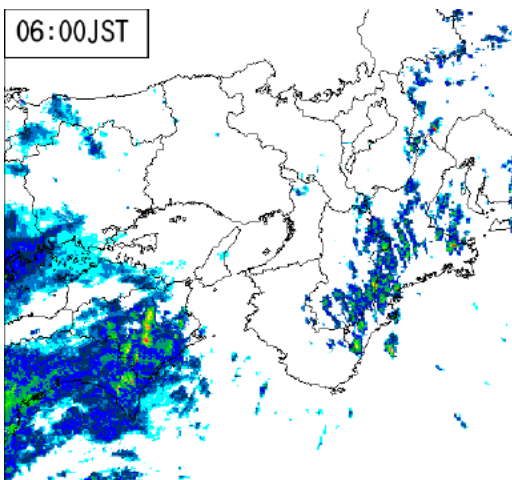


平成 30 年 9 月 4 日 15 時

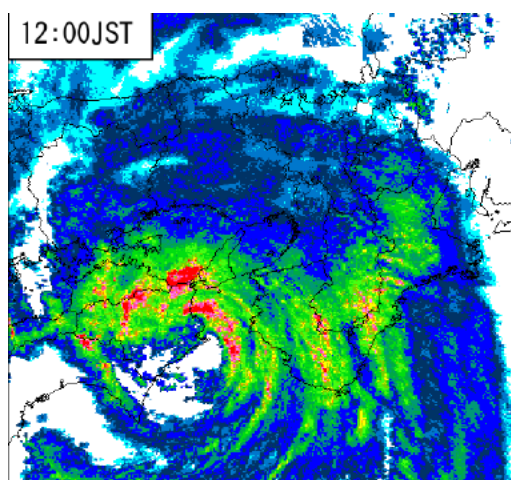


平成 30 年 9 月 4 日 18 時

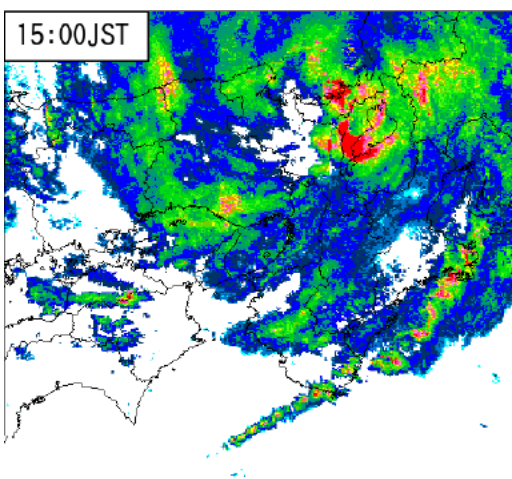
○気象レーダー画像（京都地方気象台提供）



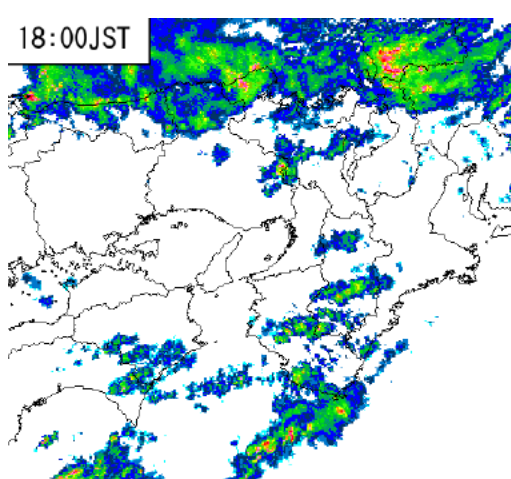
平成 30 年 9 月 4 日 6 時



平成 30 年 9 月 4 日 12 時



平成 30 年 9 月 4 日 15 時



平成 30 年 9 月 4 日 18 時

○風雨の状況

(1) 時間雨量上位3箇所

観測所	時間雨量	降雨時間
四ッ谷 (日吉町)	56mm	4日 14:00~15:00
原地 (左京区)	53mm	4日 14:00~15:00
宇津 (右京区)	51mm	4日 14:00~15:00

(2) 累加雨量上位3箇所

観測所	累加雨量	降雨時間
榎 (園部町)	113mm	4日 19:00~5日 00:00
園部 (園部町)	108mm	4日 19:00~5日 00:00
田歌 (美山町)	107mm	4日 12:00~5日 01:00

(3) 最大瞬間風速

市町村	地点	最大値			備考
		(m/s)	風向	時分	
中京区	京都	39.4	南	14:34	
京田辺市	京田辺	34.4	南南西	14:54	
南丹市	美山	28.1	北東	14:33	観測史上最大
南丹市	園部	27.1	東南東	14:20	観測史上最大
京丹後市	間人	25.9	東	14:17	観測史上最大
舞鶴市	舞鶴	18.1	南西	16:13	
宮津市	宮津	17.7	東北東	14:09	
福知山市	福知山	14.0	西	14:58	

## 2 被害の概要

### 〈人的被害〉

- ・重傷 3 名（京都市 1 名、宇治市 1 名、京田辺市 1 名）
- ・軽傷 56 名（京都市 32 名、宇治市 3 名、亀岡市 4 名、城陽市 4 名、向日市 1 名、長岡京市 2 名、八幡市 4 名、木津川市 1 名、久御山町 4 名、精華町 1 名）

### 〈住家被害〉

- ・全壊 4 棟（京都市 4 棟）
- ・半壊 45 棟（京都市 19 棟、宇治市 8 棟、亀岡市 1 棟、城陽市 1 棟、長岡京市 5 棟、八幡市 1 棟、南丹市 10 棟）
- ・一部破損 11,532 棟（京都市 8,531 棟、宇治市 397 棟、亀岡市 229 棟、城陽市 321 棟、向日市 326 棟、長岡京市 578 棟、八幡市 610 棟、京田辺市 123 棟、南丹市 48 棟、木津川市 41 棟、大山崎町 164 棟、久御山町 106 棟、井手町 18 棟、和束町 2 棟、精華町 32 棟、京丹波町 6 棟）
- ・床上浸水 4 棟（京都市 2 棟、亀岡市 1 棟、南丹市 1 棟）
- ・床下浸水 15 棟（京丹後市 1 棟、南丹市 14 棟）

### 〈その他の被害〉

- ・道路被害 215 箇所（京都市 9 箇所、亀岡市 78 箇所、城陽市 1 箇所、長岡京市 8 箇所、京田辺市 4 箇所、久御山町 96 箇所、和束町 2 箇所、精華町 15 箇所、与謝野町 2 箇所）
- ・河川被害 6 箇所（亀岡市 4 箇所、和束町 2 箇所）

○道路通行止の状況

平成 30 年 1 月 8 日 14:00 時点

	路線名	場 所	発生日時		解除日時	
主	大山崎大枝線	長岡京市井ノ内	9/4	16:00	9/5	16:15
主	伏見柳谷高槻線	長岡京市奥海印寺～大阪府境	9/4	15:50	9/16	15:30
主	大津南郷宇治線	宇治田原町高尾(宵待橋)～滋賀県境	9/4	22:30	9/6	16:45
一	八幡城陽線	八幡市戸津	9/4	18:00	9/6	0:00
一	内里城陽線	八幡市内里	9/4	18:00	9/6	0:00
主	枚方山城線	精華町北稻八間	9/4	16:30	9/4	20:30
一	和束井手線	井手町田村新田～和束町白柄	9/4	17:00	9/7	10:00
	京都八幡木津自転車道線	精華町下狛～祝園	9/4	19:00	9/5	12:00
一	奥山田射場線	和束町湯船	9/4	20:00	9/12	17:00
主	宇治木屋線	和束町大字別所(犬打峠)	9/4	16:00	9/14	17:00
主	八原田上弓削線	南丹市美山町八原田	9/4	14:00	9/5	6:45
主	園部平屋線	南丹市日吉町佐々江～南丹市美山町宮脇	9/4	14:30	9/4	17:00
一	東掛小林線	亀岡市神原	9/4	15:30	9/5	10:45
一	柚原向日線	亀岡市柏原	9/4	15:00	9/7	16:00
国	国道477号	亀岡市郷ノ口～京都市右京区嵯峨越畑	9/5	8:00	9/5	17:00
主	京都広河原美山線	南丹市美山町佐々里～京都市境	9/4	15:00	9/6	10:00
主	枚方亀岡線	亀岡市上矢田町中山～大阪府境	9/4	15:30	9/6	16:00
主	茨木亀岡線	亀岡市東別院町小泉	9/4	15:00	9/6	16:00
国	国道162号	南丹市美山町長尾～美山町深見	9/4	16:30	9/18	10:00
	加悦岩滝自転車道線	与謝野町石田～岩滝	9/4	19:00	9/5	9:10
	名神高速道路	高槻JCT～八日市IC	9/4	14:55	9/5	5:00
	新名神高速道路	城陽JCT～八幡京田辺IC	9/4	14:55	9/5	8:00
	京滋バイパス	大山崎JCT～瀬田東JCT	9/4	14:55	9/5	5:00
	京都縦貫自動車道	長岡京IC～大山崎JCT	9/4	14:55	9/5	5:00
	京奈和自動車道	城陽IC～木津IC	9/4	14:55	9/5	8:00
	第二京阪道路	枚方東IC～巨椋池IC	9/4	14:55	9/5	5:00
	国道9号	京都市大枝沓掛～亀岡市篠王子	9/4	15:15	9/4	22:30
	国道9号	西大橋(右京区・西京区境)	9/4	15:20	9/4	19:20

### 3 避難状況

○避難指示等の状況（最大）

- ・避難指示（緊急）           なし
- ・避難勧告                   5市1町   95,722世帯   214,474人
- ・避難準備・高齢者等避難開始   10市9町1村   274,635世帯   625,679人

○実際の避難者数（自主避難含む、最大）

市町村名	世帯数	人数
京都市	-	192
福知山市	316	445
舞鶴市	190	294
綾部市	121	258
宇治市	58	91
宮津市	70	103
亀岡市	-	138
城陽市	100	132
向日市	7	10
長岡京市	28	42
八幡市	70	108
京田辺市	51	81
京丹後市	44	50
南丹市	109	142
木津川市	61	92
大山崎町	18	29
久御山町	15	20
井手町	13	14
宇治田原町	10	14
笠置町	26	32
和束町	17	22
精華町	24	42
南山城村	13	14
京丹波町	115	242
伊根町	18	19
与謝野町	27	35
計	1,521	2,661

## 4 気象予警報の発表状況

		2018/09/03 19:18	2018/09/04 06:15	2018/09/04 10:14	2018/09/04 14:02	2018/09/04 14:29	2018/09/04 16:16	2018/09/04 17:58	2018/09/04 18:53	2018/09/04 20:55
南 部	京都・亀岡									
	京都市	強風	暴風警報、大雨、雷	大雨警報、洪水警報、暴風警報、雷	→	→	→	→	大雨警報、洪水警報、強風、雷	大雨警報、洪水、強風、雷
	亀岡市	強風	暴風警報、大雨、雷	大雨警報、洪水警報、暴風警報、雷	→	→	→	大雨警報、暴風警報、洪水、雷	大雨警報、洪水、強風、雷	→
	向日市	強風	暴風警報、大雨、雷	大雨警報、暴風警報、雷	→	大雨警報、暴風警報、洪水、雷	大雨警報、暴風警報、洪水、雷	暴風警報、大雨、洪水、雷	大雨、洪水、強風、雷	大雨、強風、雷
	長岡京市	強風	暴風警報、大雨、雷	大雨警報、暴風警報、雷	大雨警報、暴風警報、洪水、雷	大雨警報、暴風警報、洪水、雷	大雨警報、暴風警報、洪水、雷	大雨警報、暴風警報、洪水、雷	大雨警報、洪水、強風、雷	大雨警報、強風、雷
	大山崎町	強風	暴風警報、大雨、雷	大雨警報、暴風警報、雷	→	→	→	→	大雨警報、強風、雷	→
	南丹・京丹波									
	南丹市	強風	暴風警報、大雨、雷	大雨警報、洪水警報、暴風警報、雷	→	→	→	→	大雨警報、洪水警報、強風、雷	大雨警報、洪水、強風、雷
	京丹波町	強風	暴風警報、大雨、雷	大雨警報、洪水警報、暴風警報、雷	大雨警報、暴風警報、洪水、雷	大雨警報、暴風警報、洪水、雷	大雨警報、暴風警報、洪水、雷	大雨警報、暴風警報、洪水、雷	大雨警報、洪水、強風、雷	→
	山城中部									
	宇治市	強風	暴風警報、大雨、雷	大雨警報、洪水警報、暴風警報、雷	→	→	→	大雨警報、暴風警報、洪水、雷	大雨警報、洪水、強風、雷	→
	城陽市	強風	暴風警報、大雨、雷	大雨警報、洪水警報、暴風警報、雷	→	→	→	暴風警報、大雨、洪水、雷	大雨、洪水、強風、雷	→
	八幡市	強風	暴風警報、大雨、雷	大雨警報、暴風警報、洪水、雷	大雨警報、暴風警報、洪水、雷	大雨警報、暴風警報、洪水、雷	大雨警報、暴風警報、洪水、雷	大雨警報、暴風警報、洪水、雷	大雨警報、洪水、強風、雷	大雨警報、強風、雷
	京田辺市	強風	暴風警報、大雨、雷	大雨警報、暴風警報、雷	→	→	→	暴風警報、大雨、雷	大雨、強風、雷	→
	久御山町	強風	暴風警報、大雨、雷	大雨警報、暴風警報、雷	→	→	→	暴風警報、大雨、雷	大雨、強風、雷	→
	井手町	強風	暴風警報、大雨、雷	大雨警報、暴風警報、雷	→	→	→	暴風警報、大雨、雷	大雨、強風、雷	→
	宇治田原町	強風	暴風警報、大雨、雷	大雨警報、暴風警報、洪水、雷	大雨警報、暴風警報、洪水、雷	大雨警報、暴風警報、洪水、雷	大雨警報、暴風警報、洪水、雷	暴風警報、大雨、洪水、雷	大雨、洪水、強風、雷	→
	山城南部									
	木津川市	強風	暴風警報、大雨、雷	大雨警報、暴風警報、洪水、雷	大雨警報、暴風警報、洪水、雷	大雨警報、暴風警報、洪水、雷	大雨警報、暴風警報、洪水、雷	大雨警報、暴風警報、洪水、雷	大雨警報、洪水、強風、雷	大雨警報、強風、雷
	笠置町	強風	暴風警報、大雨、雷	大雨警報、暴風警報、雷	→	→	→	→	大雨警報、強風、雷	→
和束町	強風	暴風警報、大雨、雷	大雨警報、暴風警報、洪水、雷	大雨警報、暴風警報、洪水、雷	大雨警報、暴風警報、洪水、雷	大雨警報、暴風警報、洪水、雷	大雨警報、暴風警報、洪水、雷	大雨警報、洪水、強風、雷	→	
精華町	強風	暴風警報、大雨、雷	大雨警報、暴風警報、雷	→	→	→	暴風警報、大雨、雷	大雨、強風、雷	→	
南山城村	強風	暴風警報、大雨、雷	大雨警報、暴風警報、洪水、雷	大雨警報、暴風警報、洪水、雷	大雨警報、暴風警報、洪水、雷	大雨警報、暴風警報、洪水、雷	大雨警報、暴風警報、洪水、雷	大雨警報、洪水、強風、雷	→	
北 部	丹後									
	宮津市	強風、高潮	暴風警報、大雨、波浪、高潮、雷	大雨警報、暴風警報、波浪、高潮、雷	大雨警報、暴風警報、高潮警報、波浪	大雨警報、暴風警報、高潮警報、洪水、波浪、高潮	大雨警報、暴風警報、高潮警報、洪水、波浪、高潮	大雨警報、洪水警報、暴風警報、高潮警報、波浪	大雨警報、洪水警報、強風、波浪、高潮	大雨警報、洪水、強風、波浪、高潮
	京丹後市	強風	暴風警報、大雨、波浪、高潮、雷	大雨警報、暴風警報、洪水、波浪、高潮	大雨警報、暴風警報、洪水、波浪、高潮	大雨警報、暴風警報、洪水、波浪、高潮	大雨警報、暴風警報、洪水、波浪、高潮	大雨警報、洪水警報、暴風警報、高潮警報、波浪	大雨警報、洪水警報、強風、波浪、高潮	大雨警報、洪水、強風、波浪、高潮
	伊根町	強風	暴風警報、大雨、波浪、高潮、雷	大雨警報、暴風警報、波浪、高潮、雷	→	→	大雨警報、暴風警報、洪水、波浪、高潮	大雨警報、暴風警報、洪水、波浪、高潮	大雨警報、洪水、強風、波浪、高潮	→
	与謝野町	強風、高潮	暴風警報、大雨、高潮、雷	大雨警報、暴風警報、高潮、雷	→	大雨警報、暴風警報、洪水、高潮、雷	大雨警報、暴風警報、洪水、高潮、雷	大雨警報、暴風警報、洪水、高潮、雷	大雨警報、洪水、強風、高潮、雷	大雨警報、強風、高潮、雷
	舞鶴・綾部									
	舞鶴市	強風、高潮	暴風警報、大雨、波浪、高潮、雷	大雨警報、暴風警報、波浪、高潮、雷	大雨警報、暴風警報、高潮警報、波浪	大雨警報、暴風警報、高潮警報、波浪	大雨警報、暴風警報、高潮警報、波浪	大雨警報、暴風警報、高潮警報、波浪	大雨警報、強風、波浪、高潮、雷	大雨、強風、波浪、高潮、雷
	綾部市	強風	暴風警報、大雨、雷	大雨警報、暴風警報、雷	→	→	→	大雨警報、暴風警報、洪水、雷	大雨警報、洪水、強風、雷	→
	福知山									
	福知山市	強風	暴風警報、大雨、雷	大雨警報、暴風警報、雷	大雨警報、暴風警報、洪水、雷	大雨警報、洪水警報、暴風警報、雷	→	→	大雨警報、洪水警報、強風、雷	大雨警報、洪水、強風、雷

		2018/09/04 21:29	2018/09/04 23:21	2018/09/05 04:10	2018/09/05 10:15	2018/09/05 14:34	2018/09/06 12:06	2018/09/06 20:24	
南部	京都・亀岡								
	京都市	大雨警報、洪水警報、強風、雷	大雨警報、洪水、強風、雷	大雨	(解除)			大雨、雷	
	亀岡市	→	→	大雨	(解除)			大雨、雷	
	向日市	大雨警報、洪水、強風、雷	大雨、洪水、強風、雷	(解除)				大雨、雷	
	長岡京市	→	→	大雨	(解除)			大雨、雷	
	大山崎町	→	→	大雨	(解除)			大雨、雷	
	南丹・京丹波								
	南丹市	→	→	大雨	(解除)			雷	
	京丹波町	→	→	大雨	(解除)			雷	
	山城中部								
	宇治市	→	→	大雨	(解除)			大雨、雷	
	城陽市	→	大雨、強風、雷	大雨	(解除)			大雨、雷	
	八幡市	→	→	大雨	(解除)			大雨、雷	
	京田辺市	→	→	大雨	(解除)			大雨、雷	
	久御山町	→	→	大雨	(解除)			大雨、雷	
	井手町	→	→	大雨	(解除)			大雨、雷	
	宇治田原町	→	→	大雨	(解除)			大雨、雷	
	山城南部								
	木津川市	大雨警報、洪水、強風、雷	→	大雨	(解除)			大雨、雷	
	笠置町	→	→	大雨	(解除)			雷	
和束町	→	→	大雨	(解除)			大雨、雷		
精華町	→	大雨、洪水、強風、雷	大雨	(解除)			大雨、雷		
南山城村	→	→	大雨	(解除)			大雨、雷		
北部	丹後								
	宮津市	→	→	大雨、高潮	高潮	→	(解除)	高潮、雷	
	京丹後市	→	→	大雨、高潮	高潮	(解除)		雷	
	伊根町	→	→	大雨、高潮	高潮	(解除)		雷	
	与謝野町	→	→	高潮	→	→	(解除)	高潮、雷	
	舞鶴・綾部								
	舞鶴市	→	→	高潮	→	→	(解除)	高潮、雷	
	綾部市	→	大雨、洪水、強風、雷	(解除)				雷	
福知山									
福知山市	→	→	(解除)				雷		



## 5 土砂災害警戒情報

発表日・時・分	情報	警戒対象区域
9月4日	14時18分 京都府土砂災害警戒情報 第1号	亀岡市
	15時25分 京都府土砂災害警戒情報 第2号	京都市左京区* 京都市右京区* 亀岡市
	20時58分 京都府土砂災害警戒情報 第3号	(全解除)

## 6 被害状況報告

市町村名		京都市	綾部市	宇治市	宮津市	亀岡市	城陽市	向日市	長岡京市	八幡市	京田辺市	
区分	単位											
人的被害	死者										0	
	行方不明者										0	
	真重傷者	1		1							1	
	真軽傷者	32		3		4	4	1	2	4		
住家被害	全壊	棟	4									
		世帯	4									
	半壊	棟	8									
		世帯	19		8		1	1		5	1	
	一部破損	棟	38				1	2		13		
		世帯	8,531		397		229	321	326	578	610	123
		人	17,062				589	642	743	1,346		
	床上浸水	棟	2				1					
		世帯	2				1					
		人	4				2					
棟												
床下浸水	世帯											
	人											
非住家	公共建物	棟					41		24		5	
	その他	棟	9		77					4	48	
その他	田	流出・埋没冠水	ha				0.01					
		流出・埋没冠水	ha				3.40					
	畑	流出・埋没冠水	ha	0.10								
		冠水	ha									
	文教施設	箇所	161		29		9	13	9	8	15	
	病院	箇所	4									
	道路	箇所	9				78	1		8	4	
	橋りょう	箇所	1									
	河川	箇所					4					
	港湾	箇所										
砂防	箇所											
清掃施設	箇所									1		
崖くずれ	箇所											
鉄道不通	箇所									2		
被害船舶	隻											
水道	戸											
電話	回線											
電気	戸	90,000	0	不明		3,912					多数	
ガス	戸											
ブロック塀等 ビニールハウス等	箇所						2					
	箇所	160	2	82		223	78	60	18	352	74	
	農道	箇所	2			4					1	
	農林水産業施設	箇所	144		41	1	3	29			7	
畦畔崩壊	箇所	3				1						
農作物	ha	43.36		0.17		13.70	21.00	1.58		29.80	21.80	
文化財	箇所	172		49		57		1	17	1	16	
火災発生	建物	件										
危険物	件											
その他	件											
り災世帯数	世帯					1	1		561			
り災者数	人			455		1	2		1,346			
公立文教施設	千円	( )	( )	35,000	( )	247	( )	90,120	6,446	15,243	6,489	
農林水産業施設	千円	86,500	( )	7,831	( )	21,000	38,019	( )	( )	( )	( )	
公共土木施設	千円	802,301	( )	( )	( )	29,522	( )	7,500	( )	25,530	20,964	
その他の公共施設	千円	( )	( )	13,208	( )	83,479	289	1,200	33,437	40,256	819	
小計	千円	888,801	0	56,039	0	134,248	38,308	98,820	39,883	81,029	28,272	
公共施設被害市町村数	団体			1								
農産被害	千円		107	91,990		60,966	23,687	9,000		347,841	117,910	
林産被害	千円								24,281			
畜産被害	千円			50,400			203,650					
水産被害	千円				40,000							
商工被害	千円					1,000						
林地被害	千円					63,984						
その他の被害	千円					47,586						
被害総額	千円	888,801	107	198,429	40,000	307,784	265,645	107,820	64,164	428,870	146,182	
災害対策本部設置市町村	1団体		1団体	1団体	1団体	1団体	1団体	1団体	1団体	1団体	1団体	
災害救助法適用市町村	1団体		1団体	1団体	1団体	1団体	1団体	1団体	1団体	1団体	1団体	
消防職員出動延人員	人		38	6	0		74		38	49	25	
消防団員出動延人員	人		353			75	338	38		75	0	

市町村名		京丹後市	南丹市	木津川市	大山崎町	久御山町	井手町	宇治田原町	和東町	精華町	南山城村	
人的被害	死者	人	0			0						
	行方不明者	人	0			0						
	重傷者	人	0			0						
	軽傷者	人	0		1	0	4				1	
住家被害	全壊	棟	0			0						
		世帯	0			0						
		人	0			0						
	半壊	棟	0	10			0					
		世帯	0	10			0					
		人	0				0					
	一部破損	棟	0	48	41	164	106	18		2	32	
		世帯	0	48						2		
		人	0							4		
	床上浸水	棟	0	1			0					
		世帯	0	1			0					
		人	0				0					
床下浸水	棟	1	14			0						
	世帯	1	14			0						
	人	2				0						
非住家	公共建物	棟	0			0					10	
	その他	棟	0	56	19	0		11				
その他	田	流出・埋設冠水	ha			0.00						
		流出・埋設冠水	ha			0.00						
	畑	流出・埋設冠水	ha			0.00						
		流出・埋設冠水	ha			0.00						
その他	文教施設	箇所			5	6	7		3		5	
	病院	箇所				0						
	道路	箇所	0			0	96		2		15	
	橋りょう	箇所				0						
	河川	箇所	0			0			2			
	港湾	箇所				0						
	砂防	箇所				0						
	清掃施設	箇所				0						
	崖くずれ	箇所	0			0						
	鉄道不通	箇所										
	被害船舶隻					0						
	水道戸					0						
電話回線					0							
電気戸		多数発生	1,717		0		1,026	多数		2,180	555	
ガス戸					0							
その他	ブロック塀等	箇所				0					1	
	ビニールハウス等	箇所	0	228	65	0	258	15	27		78	
その他	農道	箇所	0			0						
	農林水産業施設	箇所	0	26		23	26	3			8	
その他	畦畔崩壊	箇所				0						
	農作物	ha	0.00		6.41	0.00	3.16	0.20	0.95			
火災発生	文化財	箇所	0	2	13	6	5		3			
	建物	件	0			0					1	
	危険	件	0			0						
	その他	件	0			0						
り災世帯数	世帯	0			0						1	
り災者数	人	0			0						4	
公立文教施設	千円	( )	( )	1,849	27,656	( )	( )	0	( )	( )	( )	
農林水産業施設	千円	( )	( )	( )	( )	313,140	4,874	( )	( )	2,350	( )	
公共土木施設	千円	( )	( )	( )	0	( )	( )	( )	( )	( )	( )	
その他の公共施設	千円	( )	( )	( )	4,829	( )	( )	( )	( )	( )	( )	
小計	千円	0	0	1,849	32,485	313,140	4,874	0	0	2,350	0	
公共施設被害市町村数	団体							0				
その他	農産被害	千円	0		51,860	算定中	33,590	904	19,280		27,300	
	林産被害	千円					578					
	畜産被害	千円			200		0					
	水産被害	千円	0				0					
その他	商工被害	千円			614		0					
	林地被害	千円					0					
その他の被害	千円				13,253			627				
被害総額	千円	0	0	54,523	46,316	346,730	5,778	19,907	0	29,650	0	
災害対策本部設置市町村	0団体	1団体	団体	団体	1団体	1団体	団体	1団体	1団体	1団体	1団体	
災害救助法適用市町村	0団体	団体	団体	団体	団体	団体	団体	団体	団体	団体	団体	
消防職員出動延人員	人	57				23	6			21		
消防団員出動延人員	人	397		4		82	107	97	13	48	6	

市町村名		京丹波町	伊根町	与謝野町	府民環境部	文化スポーツ部	商工労働観光部	教育庁	農林水産部	京都府警察本部	建設交通部	計	
区分	単位												
人的被害	死者											0	
	行方不明者											0	
	重傷者											3	
	軽傷者											56	
住家被害	全壊	棟										4	
		世帯										4	
	半壊	棟										8	
		世帯										45	
	一部破損	棟	6										6
		世帯	6										6
		人	16										16
	床上浸水	棟											4
		世帯											4
		人											6
床下浸水	棟											15	
	世帯											15	
	人											2	
非住家	公共建物	棟										80	
	その他	棟										224	
その他	田	流出・埋没	ha									0.01	
		冠水	ha									3.40	
	畑	流出・埋没	ha									0.00	
		冠水	ha									0.10	
その他	文教施設	箇所						20				295	
	病院	箇所										4	
	道路	箇所			2							215	
	橋りょう	箇所										1	
	河川	箇所										6	
	港湾	箇所										0	
	砂防	箇所										0	
	清掃施設	箇所										1	
	崖くずれ	箇所					1					1	
	鉄道不通	箇所										2	
	被害船舶	隻										0	
	水道	戸										0	
	電話	回線										0	
電気	戸										99,390		
ガス	戸										0		
その他	ブロック塀等	箇所				1						4	
	ビニールハウス等	箇所	7						2,131			3,858	
	農道	箇所							3			10	
	農林水産業施設	箇所	1									312	
その他	畦畔崩壊	箇所							4			8	
	農作物	ha	5.80						150.61			298.54	
	文化財	箇所						312				654	
火災発生	建物	件										1	
	危険物	件										0	
	その他	件										0	
り災世帯数	世帯											564	
り災者数	人											1,808	
公立文教施設	千円	( )	( )	( )	( )	( )	( )	127,492	( )	( )	( )	310,542	
農林水産業施設	千円	( )	( )	( )	( )	( )	( )	( )	44,847	( )	( )	518,561	
公共土木施設	千円	( )	( )	( )	( )	( )	( )	( )	( )	( )	24,381	910,198	
その他の公共施設	千円	( )	( )	( )	7,545	( )	57,000	( )	( )	10,000	( )	252,062	
小計	千円	0	0	0	7,545	0	57,000	127,492	44,847	10,000	24,381	1,991,363	
公共施設被害市町村数	団体										2	3	
その他	農産被害	千円	5,580						2,140,685			2,930,700	
	林産被害	千円							217,598			242,457	
	畜産被害	千円	400						287,546			542,196	
	水産被害	千円							382,000			422,000	
	商工被害	千円						175,713				177,327	
その他	林地被害	千円							66,153			130,137	
	その他の被害	千円				11,912						73,378	
被害総額	千円	5,980	0	0	19,457	0	232,713	127,492	3,138,829	10,000	24,381	6,509,558	
災害対策本部設置市町村	1団体	団体	1団体	団体	団体	団体	団体	団体	団体	団体	団体	13団体	
災害救助法適用市町村	団体	団体	無	団体	団体	団体	団体	団体	団体	団体	団体	0団体	
消防職員出動延人員	人											337	
消防団員出動延人員	人	346	18									1,997	

# 参考 過去の発生災害総括表（平成19年から平成29年）

項目	年 単位	平成19年	平成20年	平成21年	平成22年	平成23年	平成24年	平成25年	平成26年	平成27年	平成28年	平成29年	
		人的被害	死者 人						2		2		
	行方不明者 人											0	
	負傷者	重傷 人	1	1		1	2	3	3	1		4	
		軽傷 人	3		1		8	11	3	5	1		28
住家被害	全壊（焼） 棟						33	4	14	1		0	
	半壊（焼） 棟			1		1	172	441	273			21	
	一部破損 棟	4	2	11	1	69	71	219	74	36	3	550	
	床上浸水 棟	6	34	18	36	26	994	1,512	1,858	3	1	479	
非住家被害	床下浸水 棟	159	733	365	242	151	2,740	3,444	2,895	4	119	1,642	
	公共建物 棟	1		10	6	9	23	16	87	3	0	3	
その他	その他 棟	12	5	14	13	73	107	535	159	18	7	45	
	田	流出埋没 ha		3	51		1	1	28	19			19
		冠水 ha	1	253	6	1	676	29	939	750	6		149
	畑	流出埋没 ha		26	3	1		8	37	4			1
		冠水 ha			7	1	11	11	712	64	16	21	450
	文教施設 箇所			15		4	54	44	8	1		82	
	病院 箇所				1		1	1		3		1	
	道路 箇所	31	291	311	276	473	425	1,064	1,067	180	209	1,894	
	橋りょう 箇所		3	2	1	4	3	15	4		3	36	
	河川 箇所	5	67	276	80	259	115	908	539	37	39	1,524	
	港湾 箇所							13					4
	の砂防 箇所		2	8		2	2	6	7				2
その他	崖くずれ 箇所		9	43	104	95	75	222	191	49	11	1	
	清掃施設 箇所		1				2					183	
	鉄道不通 箇所		2	2	1	1	1	1				12	
	被害船舶 隻						14	24	1			49	
	水道 戸			35	150	92	221	150	881			23	
	電話 回線			2			415	181				73	
	電気 戸	200	5,687	3,250	22,427	7,773	7,504	26,204	4,897	1,878		42,163	
	ガス 戸					1							0
	農林水産業施設 箇所	6	210	292	136	482	199	2,076	526	39	48	1,777	
	農産物 ha	10		94	16	74	56	552	672	14	33	916	
	り災世帯数 全半壊、 床上浸水	世帯	7	22	9	3	67	811	1,885	2,369	4	1	34
	り災者数 人		16	37	11	8	175	429	4,060	5,599		2	71
公立文教施設 千円				1,089		16,598	42,187	211,160	109,585			158,410	
農林水産業施設 千円	31,695	399,293	345,183	113,573	1,006,809	672,779	2,395,459	1,534,931	1,610	269,892	3,960,597		
公共土木施設 千円	506,915	567,697	2,499,005	945,039	2,135,544	2,207,681	11,695,805	7,200,478	1,326,646	873,628	9,923,007		
その他公共施設 千円	200	1,230	9,502	1,300	54,646	246,823	374,110	225,265		341	326,290		
小計 千円	538,810	968,220	2,854,779	500	3,213,597	3,169,470	14,676,534	9,070,259	1,328,256	1,143,861	14,368,304		
公共施設被害市町村 団体	11	13	26	12	47	29	36	39	4	27	52		
その他	農産被害 千円	24,889	9,000	70,016	2,813	83,435	318,969	567,992	316,853	7,906	26,613	834,652	
	林産被害 千円			50,120		310,000	24,644	55,804				221,125	
	畜産被害 千円	70					6,976	20,033	9,195			17,612	
	水産被害 千円					10,800		96,528	25,050			449,217	
	商工被害 千円			11,228		3,985	11,000	585,039	3,079,801			49,013	
	林地被害 千円			37,340			978,310	1,609,323	1,440,750			11,000	
その他	農地被害 千円			699									
	その他 千円	223,863	51,744	5,409	796	15,288	1,069,405	758,099	173,964	173	40	271,434	
	小計 千円	248,822	60,744	174,812	2,363	423,508	2,409,304	3,692,818	5,045,613	8,079	26,613	1,854,053	
被害総額 千円	787,632	1,028,964	3,029,591	1,049,452	3,637,105	5,578,774	18,369,352	14,115,872	1,336,335	1,170,514	16,222,357		
消防職員出勤延人数 人	125	385	755	1,068	931	1,355	2,145	2,166	332	9,094	882		
消防団員出勤延人数 人	172	1,033	1,933	512	7,174	1,764	8,808	7,856	387	1,937	9,242		
市町村職員出勤延人数 人	429	1,384	3,369	1,094	4,333	16,527	11,102	11,687	1,406	7,903	-		
その他出勤延人数 人			16		119	3					-		
出勤延人数合計 人	726	2,802	6,073	2,674	12,557	18,213	22,055	10,022	2,125	18,934	10,124		