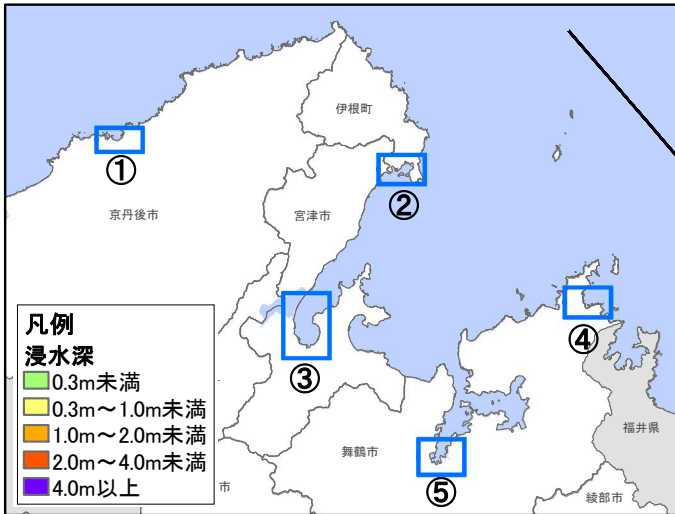
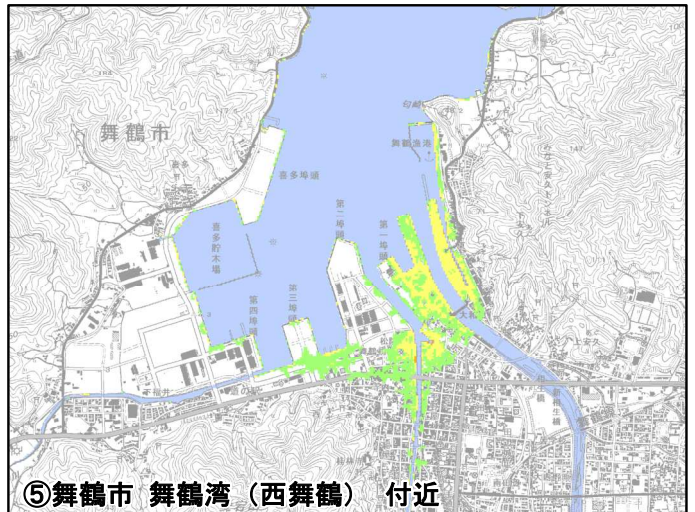
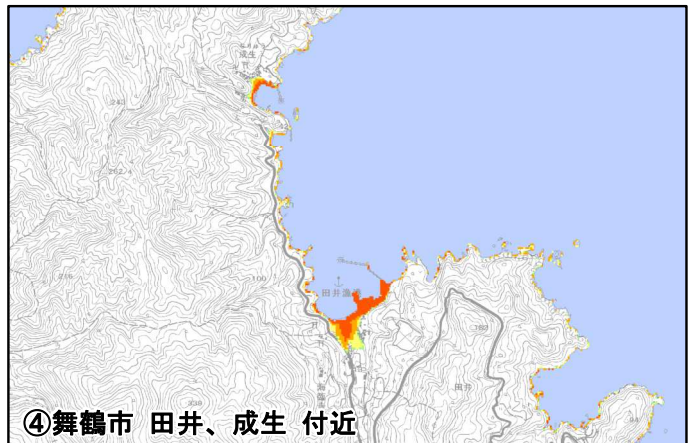
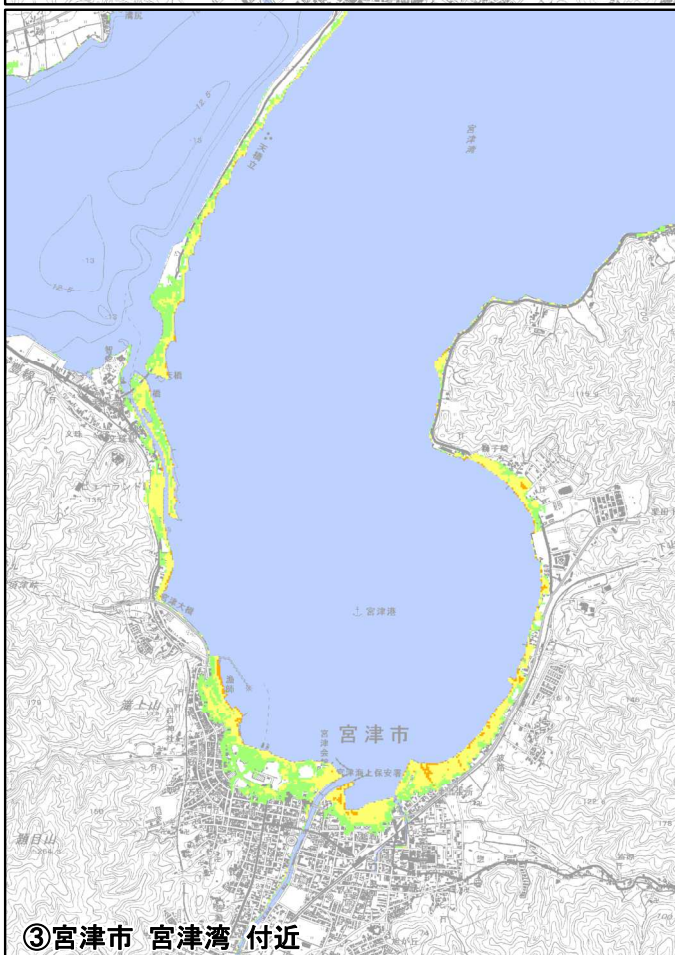


# F53 (若狭湾内断層) (マグニチュード (Mw) 7.2)



## 【津波浸水予測結果】(下図)

海岸や河川沿い低地の市街地、集落が浸水する。舞鶴市、宮津市、伊根町の集落の一部では浸水深が1m以上となり、宮津市、舞鶴市の一部で2mを超える場所もある。

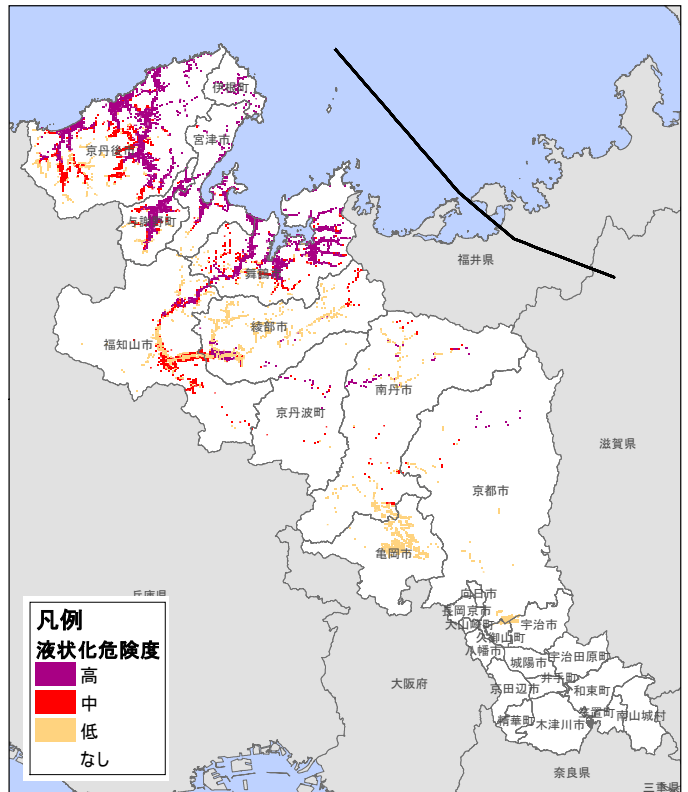
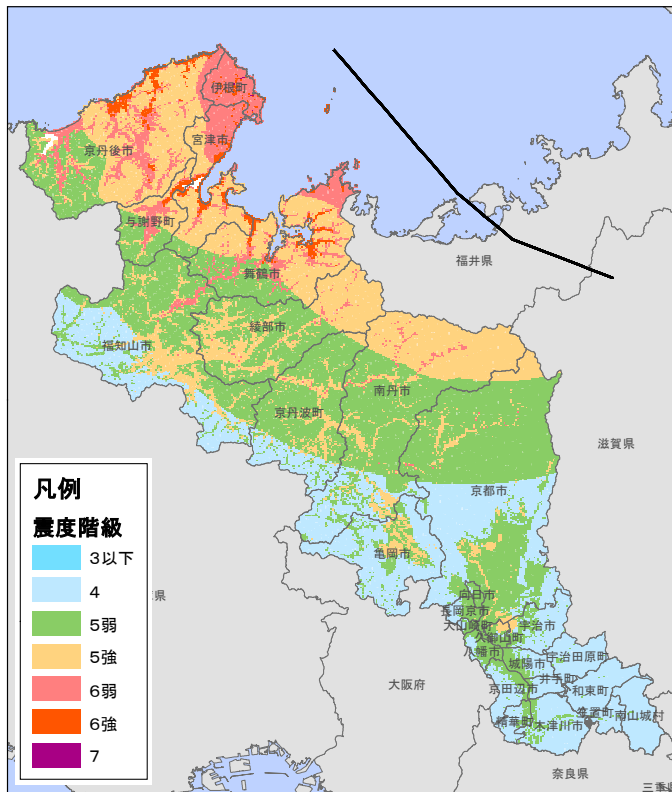


### 【震度予測結果】(下図)

- ・震度7は、舞鶴市、宮津市、伊根町の一部に分布する。
- ・震度6強は、舞鶴市、宮津市、京丹後市、伊根町、与謝野町の平野部に分布する。

### 【液状化危険度予測結果】(下図)

- ・舞鶴市、宮津市、京丹後市、伊根町、与謝野町の平野部で液状化危険度が高いほか、福知山市、綾部市、南丹市、京丹波町の平野部の一部で液状化危険度が高い。



### 被害数量一覧

| F53     | 人的被害(人) |       |       |       |        | 建物被害(棟) |        |        |        |
|---------|---------|-------|-------|-------|--------|---------|--------|--------|--------|
|         | 死者数     | 負傷者数  |       | 要救助者数 | 避難者数   |         | 全壊棟数   | 半壊棟数   | 焼失棟数   |
|         |         | 重傷者数  | 軽傷者数  |       | 短期     | 長期      |        |        |        |
| 広域振興局等  |         |       |       |       |        |         |        |        |        |
| 京都市     | —       | 20    | —     | —     | 240    | 10      | 10     | 120    | —      |
| 地震      | —       | 20    | —     | —     | —      | —       | 10     | 120    | —      |
| 山城広域振興局 | —       | —     | —     | —     | 10     | 0       | 0      | 0      | —      |
| 地震      | —       | —     | —     | —     | —      | —       | 0      | 0      | —      |
| 南丹広域振興局 | 0       | 90    | 0     | 0     | 670    | 80      | 100    | 550    | —      |
| 地震      | 0       | 90    | 0     | 0     | —      | —       | 100    | 550    | —      |
| 中丹広域振興局 | 380     | 2,370 | 360   | 590   | —      | —       | 4,010  | 9,890  | 3,050  |
| 地震      | 200     | 2,210 | 300   | 590   | 26,220 | 7,350   | 3,990  | 9,620  | 3,050  |
| 津波      | 180     | 160   | 60    | 0     | —      | —       | 20     | 270    | —      |
| 丹後広域振興局 | 800     | 5,790 | 1,080 | 930   | —      | —       | 11,270 | 20,930 | 7,520  |
| 地震      | 680     | 5,620 | 1,020 | 930   | 31,680 | 9,720   | 11,220 | 20,320 | 7,520  |
| 津波      | 120     | 170   | 60    | 0     | —      | —       | 50     | 610    | —      |
| 府計      | 1,180   | 8,270 | 1,440 | 1,520 | —      | —       | 15,390 | 31,490 | 10,570 |
| 地震      | 880     | 7,940 | 1,320 | 1,520 | 58,820 | 17,160  | 15,320 | 30,610 | 10,570 |
| 津波      | 300     | 330   | 120   | 0     | —      | —       | 70     | 880    | —      |

山城：宇治市、城陽市、向日市、長岡京市、八幡市、京田辺市、木津川市、大山崎町、久御山町、井手町、宇治田原町、笠置町、和束町、精華町、南山城村

南丹：亀岡市、南丹市、京丹波町

中丹：福知山市、舞鶴市、綾部市

丹後：宮津市、京丹後市、伊根町、与謝野町

※ 被害数は1の位を四捨五入 0：若干の被害あり、—：被害なし