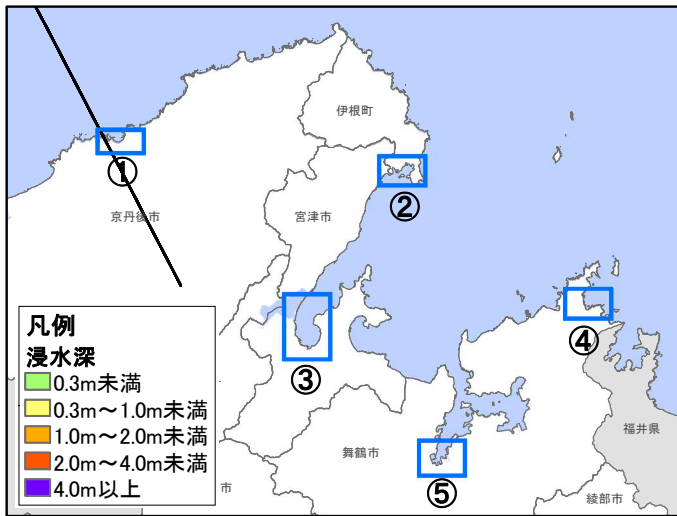
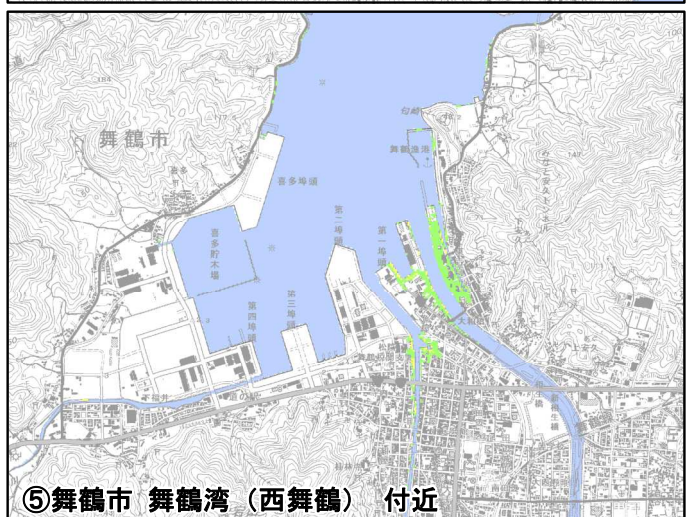
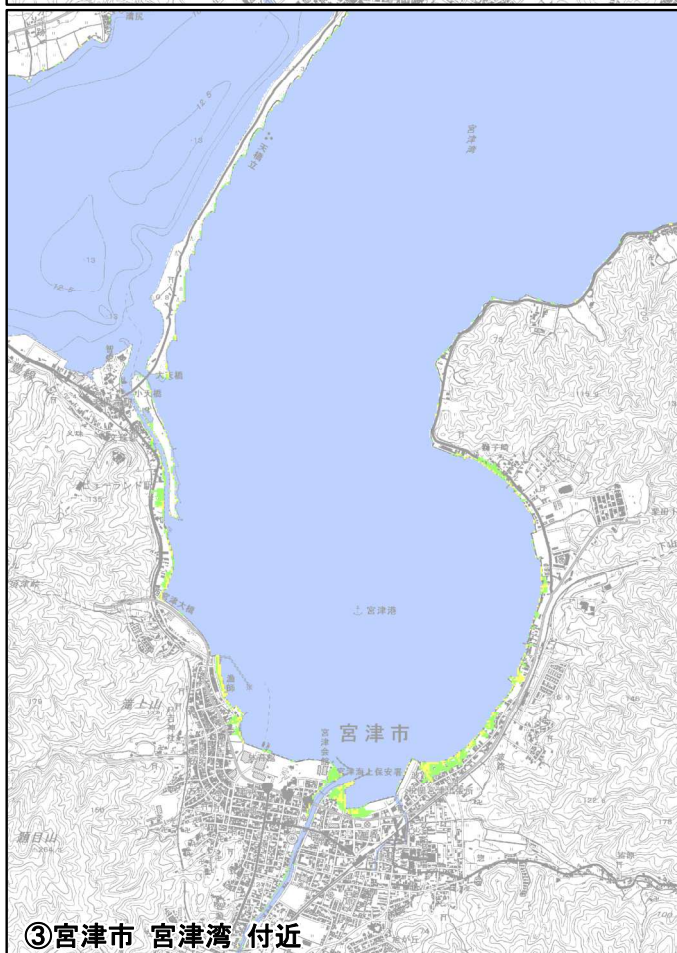


# F54 (郷村断層) (マグニチュード (Mw) 7.2)



## 【津波浸水予測結果】(下図)

浸水域の大半は海岸部にとどまるものの、海岸や河川沿い低地の市街地、集落が浸水する。集落、市街地の浸水は大半が 0.3m 未満となり、宮津市、伊根町の一部では 0.3m を超える場所もある。

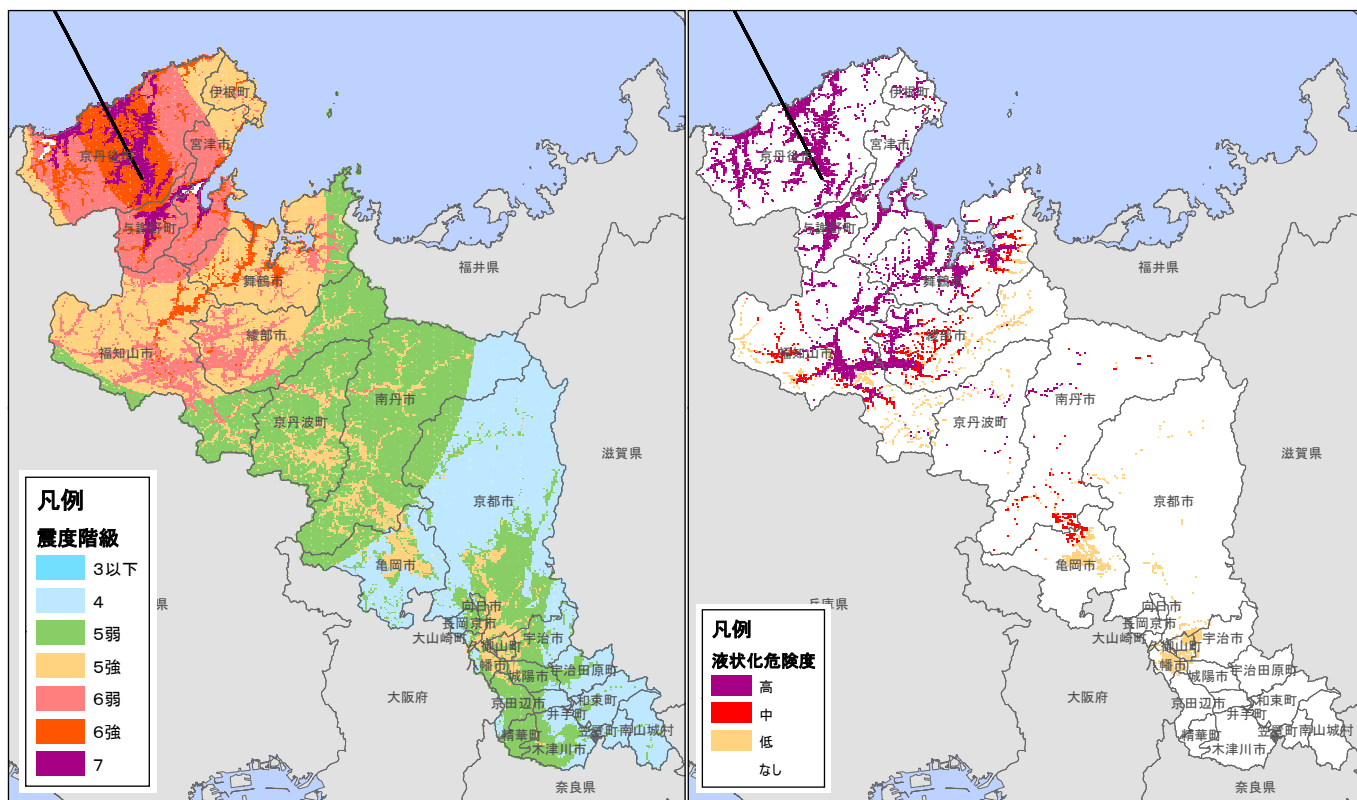


### 【震度予測結果】（下図）

- ・震度7は、宮津市、京丹後市、与謝野町の平野部に広く分布する。
- ・震度6強は、京丹後市、与謝野町の平野部や山地部に広く分布するほか、福知山市、舞鶴市、宮津市、伊根町の平野部に広く分布し、綾部市の平野部の一部にも分布する。

### 【液状化危険度予測結果】（下図）

- ・福知山市、舞鶴市、綾部市、宮津市、京丹後市、伊根町、与謝野町の平野部で液状化危険度が高いほか、南丹市、京丹波町の平野部の一部で液状化危険度が高い。



### 被害数量一覧

F54 広域振興局等	人的被害(人)					建物被害(棟)			
	死者数	負傷者数		要救助者数	避難者数		全壊棟数	半壊棟数	焼失棟数
		重傷者数	軽傷者数		短期	長期			
京都市	0	40	—	—	530	30	30	240	—
地震	0	40	—	—	530	30	30	240	—
山城広域振興局	—	0	—	—	380	70	40	120	—
地震	—	0	—	—	380	70	40	120	—
南丹広域振興局	0	110	0	0	860	90	110	690	—
地震	0	110	0	0	860	90	110	690	—
中丹広域振興局	390	4,620	620	1,060	41,510	10,410	7,570	20,090	3,510
地震	390	4,610	620	1,060	41,510	10,410	7,570	20,080	3,510
津波	0	10	0	—	—	—	—	10	—
丹後広域振興局	5,020	13,250	5,870	5,850	72,040	39,010	57,660	15,130	15,020
地震	5,010	13,210	5,860	5,850	72,040	39,010	57,650	14,990	15,020
津波	10	40	10	—	—	—	10	140	—
府計	5,410	18,020	6,490	6,910	115,320	49,610	65,410	36,270	18,530
地震	5,400	17,970	6,480	6,910	115,320	49,610	65,400	36,120	18,530
津波	10	50	10	—	—	—	10	150	—

山城：宇治市、城陽市、向日市、長岡京市、八幡市、京田辺市、木津川市、大山崎町、久御山町、井手町、宇治田原町、笠置町、和束町、精華町、南山城村

南丹：亀岡市、南丹市、京丹波町

中丹：福知山市、舞鶴市、綾部市

丹後：宮津市、京丹後市、伊根町、与謝野町

※ 被害数は1の位を四捨五入 0：若干の被害あり、—：被害なし