

平成28年

災 害 の 記 録



京 都 府

目 次

第1	平成28年発生災害総括表	1
第2	平成28年台風第16号	2
第3	平成28年9月28日からの大雨	16
参考	過去の発生災害総括表（平成17年～平成27年）	23

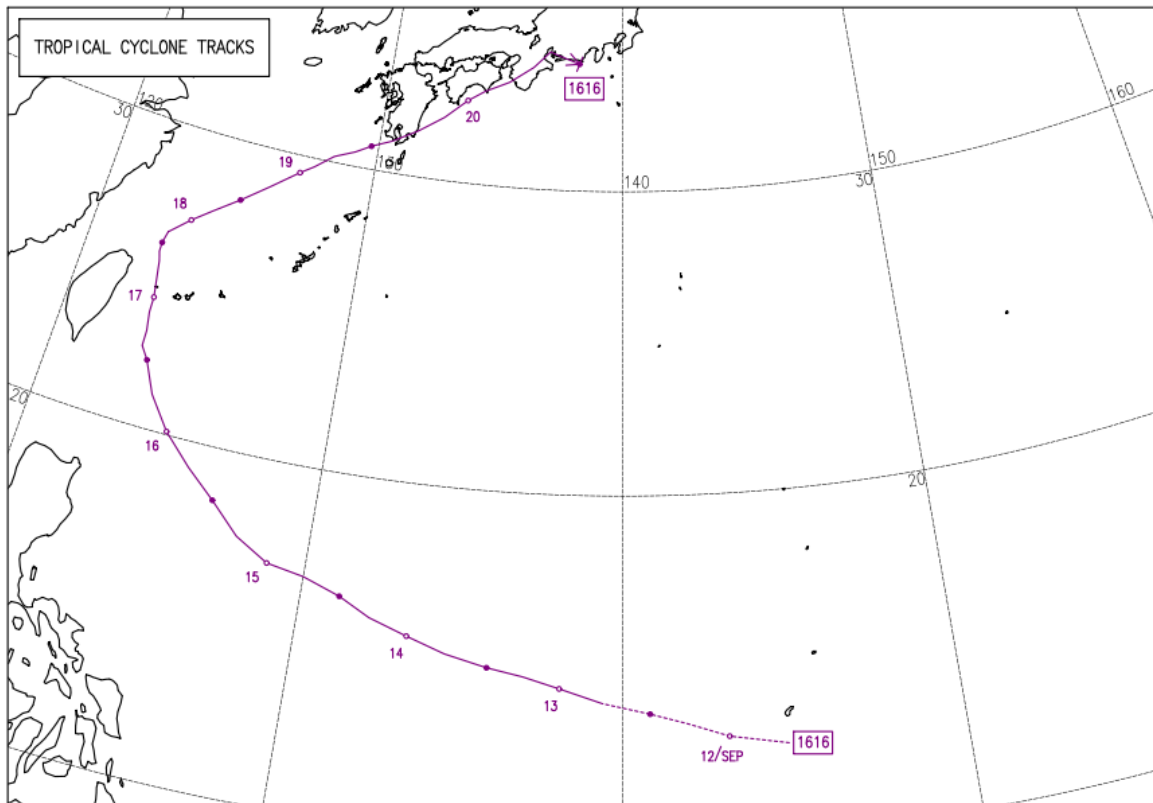
第1 平成28年発生災害総括表

災害名		発生年月日		計	
		台風16号 9月16~20日	大雨 9月28日		
人的被害	死者	0	0	0	
	行方不明者	0	0	0	
	真重傷者	0	0	0	
	軽傷者	0	0	0	
住家被害	全壊	0	0	0	
	半壊	0	0	0	
	一部破損	1	0	1	
	床上浸水	0	1	1	
	床下浸水	0	26	26	
	非住家	0	0	0	
	公共建物	0	0	0	
	その他	1	4	5	
	田	流出・埋没	0	0	0
	畑	流出・埋没	0	0	0
その他の被害	冠水	21.1	1件	0.33	
	学校	箇所	0	0	
	病院	箇所	0	0	
	道路	箇所	35	24	150
	橋りょう	箇所	2	0	1
	河川	箇所	27	0	12
	港湾	箇所	0	0	0
	砂防	箇所	0	0	0
	清掃施設	箇所	0	0	0
	崖くずれ	箇所	4	0	7
	鉄道不通	箇所	0	0	0
	被害船舶	隻	0	0	0
	水道	戸	0	0	0
	電話	回線	0	0	0
	電気	戸	0	0	0
ガス	戸	0	0	0	
その他の被害	ブロック塀等	箇所	0	2	
	ビニールハウス等	箇所	7	20	
	農道	箇所	6	3	
	農林水産業施設	箇所	12	36	
	畦畔崩壊	箇所	20	11	
他	農作物	ha	32.37	0.215	
	文化財	箇所	0	0	
	火災建物	件	0	0	
	危険物	件	0	0	
被害総額	その他	件	0	0	
	り災世帯数	世帯	0	1	
	り災者数	人	0	2	
	公立文教施設	千円	0	0	
	農林水産業施設	千円	132585	137307	
	公共土木施設	千円	226794	646834	
	その他の公共施設	千円	335	6	
	小計	千円	359714	784147	
	公共施設被害市町村数	団体	12	15	
	その他の被害	農産被害	千円	21906	4707
林産被害		千円	0	0	
畜産被害		千円	0	0	
水産被害		千円	0	0	
商工被害		千円	0	0	
他	林地被害	千円	0	0	
	その他の被害	千円	40	0	
被害総額	千円	381660	788854		
都道府県災害対策本部設置	解散				
災害対策本部設置市町村	10団体	5団体	3団体		
災害救助法適用市町村	0団体	0団体	0団体		
消防職員出動延人員	人	1873	883		
消防団員出動延人員	人	1614	4		

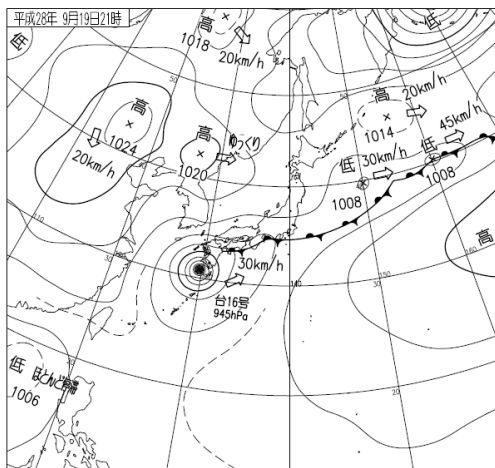
第2 平成28年台風第16号

1 気象の概要

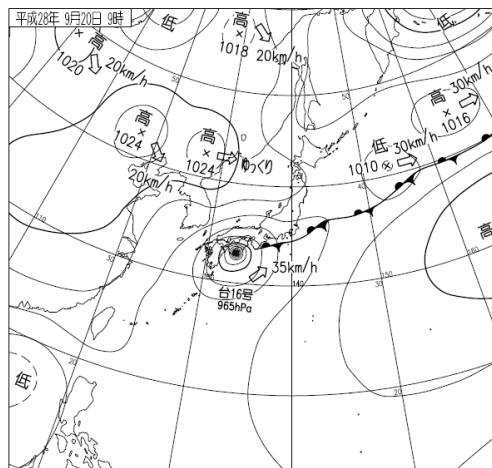
13日にフィリピンの東で発生した台風第16号が、非常に強い勢力を保ったまま日本へ接近し、20日0時過ぎに鹿児島県大隅半島に上陸した。その後、台風第16号は強い勢力を保ったまま四国太平洋沿岸を東北東進し、20日11時頃に室戸岬付近を通過し、20日13時30分頃に和歌山県田辺市付近に再上陸した。このため、京都府内では、大雨となった。



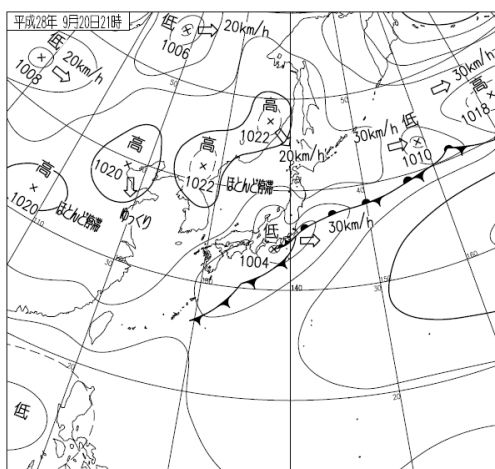
○地上天気図（京都地方気象台提供）



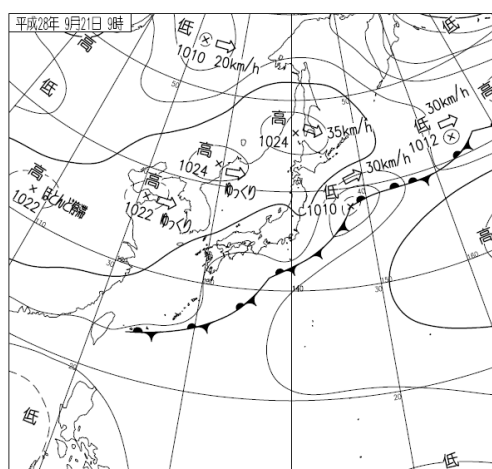
平成 28 年 9 月 19 日 21 時



平成 28 年 9 月 20 日 9 時

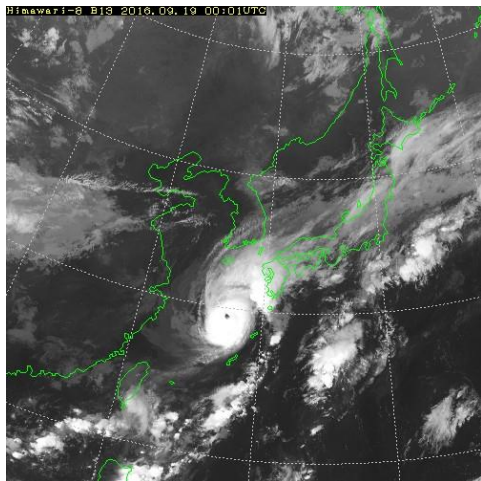


平成 28 年 9 月 20 日 21 時

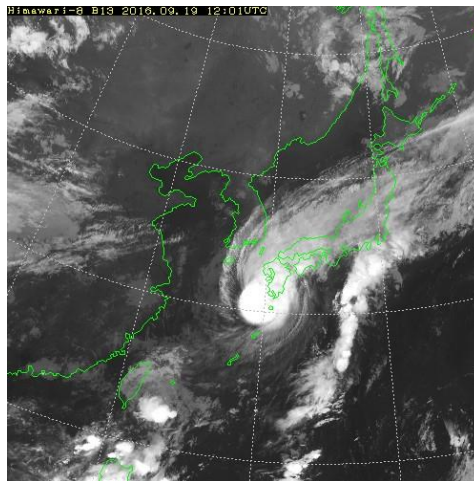


平成 28 年 9 月 21 日 9 時

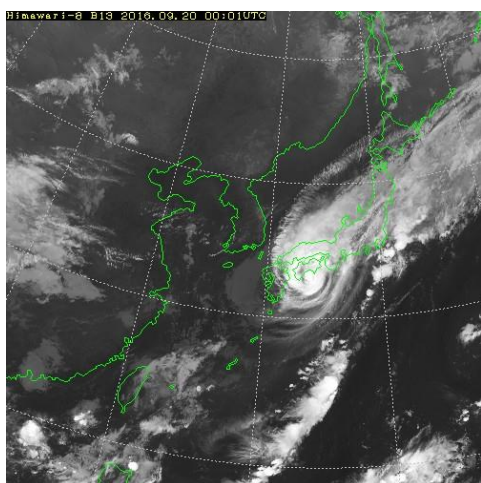
○気象衛星画像（京都地方気象台提供）



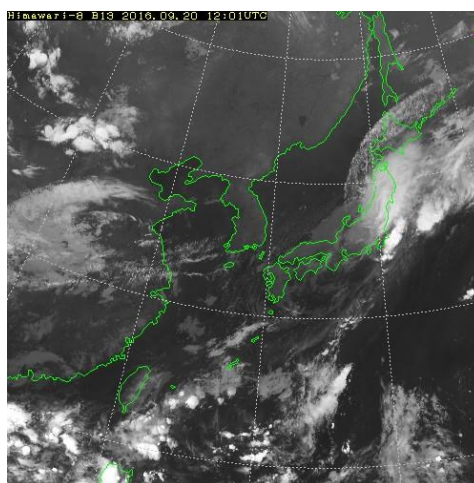
平成 28 年 9 月 19 日 9 時



平成 28 年 9 月 19 日 21 時

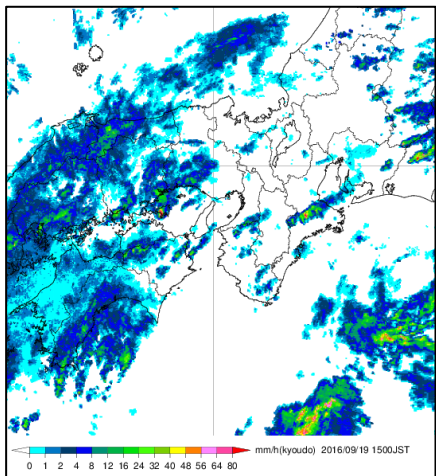


平成 28 年 9 月 20 日 9 時

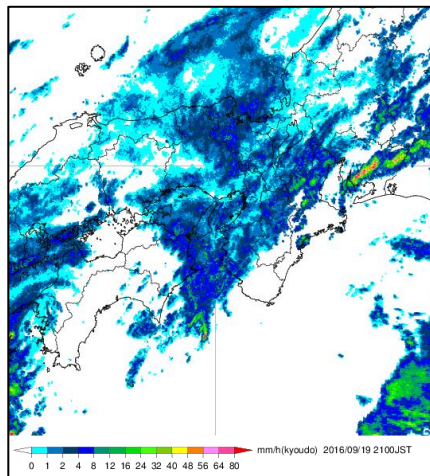


平成 28 年 9 月 20 日 21 時

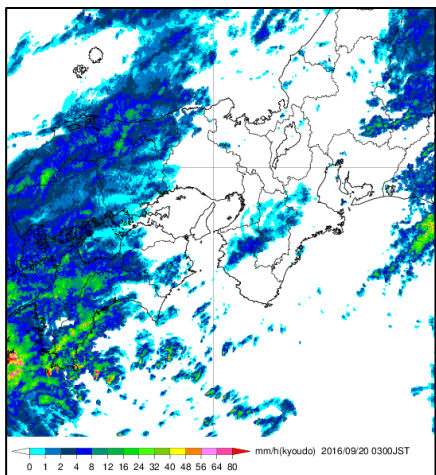
○気象レーダー画像（京都地方気象台提供）



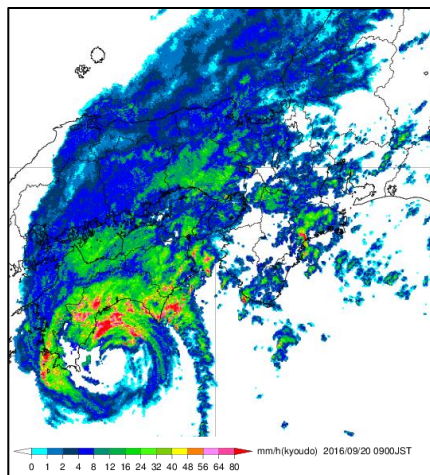
平成 28 年 9 月 19 日 15 時



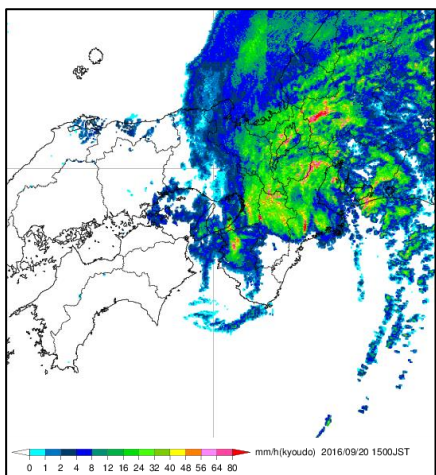
平成 28 年 9 月 19 日 21 時



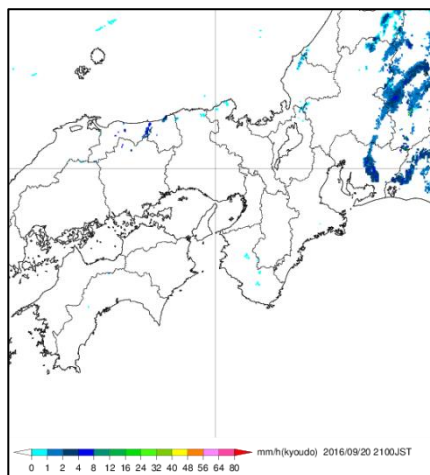
平成 28 年 9 月 20 日 3 時



平成 28 年 9 月 20 日 9 時



平成 28 年 9 月 20 日 15 時



平成 28 年 9 月 20 日 21 時

○降雨状況

(1)時間雨量(40mm/h以上)を観測した観測所

観測所	時間雨量	降雨時間
榎 (南丹市)	60mm	18日 16:00~18日 17:00
本梅 (亀岡市)	58mm	18日 16:00~18日 17:00
花背 (左京区)	50mm	20日 13:00~20日 14:00
園部(国) (南丹市)	47mm	18日 16:00~18日 17:00
別所(水資) (左京区)	41mm	20日 13:00~20日 14:00
京都 (左京区)	40mm	18日 16:00~18日 17:00

(2)累加雨量(160mm以上)を観測した観測所

観測所	累加雨量	降雨時間
松尾 (舞鶴市)	293mm	21日 10:00~21日 05:00
岩戸 (宮津市)	200mm	21日 03:00~20日 19:00
本梅 (亀岡市)	179mm	20日 07:00~19日 08:00
榎 (園部町)	163mm	21日 10:00~19日 04:00

2 被害の概要

<人的被害>

- ・なし

<住家被害>

- ・一部破損 1 棟（伊根町）

<道路被害>

- ・道路被害 3 5 箇所（京都市 6 箇所、亀岡市 3 箇所、舞鶴市 1 箇所、宮津市 8 箇所、京田辺市 3 箇所、京丹後市 1 2 箇所、井手町 2 箇所）

<道路通行止の状況>

路線名	場 所	発生日時		解除日時		被害状況	通行規制内容	孤立集落
加悦岩滝自転車道線	与謝野町字石田地内 L=220m 与謝野町字岩滝地内 L=250m	9/19	20:40	9/21	13:30	事前通行規制(水位上昇)	全面通行止め	無
綾部大江宮津線	福知山市大江町毛原～宮津市岩戸	9/20	11:30	9/21	11:30	事前通行規制(雨量)	全面通行止め	無
私市大江線(在田橋)	福知山市大江町在田～公庄	9/20	11:10	9/23	10:00	事前通行規制(水位上昇)	全面通行止め	無
綾部大江線(有路下橋)	福知山市大江町二箇～三河地内	9/20	13:30	9/21	16:30	事前通行規制(水位上昇)	全面通行止め	無
筥巻牧線(筥巻橋)	福知山市筥巻～下天津	9/20	14:40	9/21	8:00	事前通行規制(水位上昇)	全面通行止め	無
舞鶴宮津線	舞鶴市八田	9/20	17:00	9/21	17:00	路肩決壊	全面通行止め	無
広野綾部線(綾部大橋)	綾部市並松町～味方町	9/20	18:00	9/20	23:50	通行規制(由良川水位上昇)	全面通行止め	無
八幡城陽線(上津屋橋)	八幡市上津屋	9/20	19:10	9/21	11:00	事前通行規制(木津川水位上昇)	全面通行止め	無
京都八幡木津自転車道線	八幡市～精華町	9/20	19:10	9/21	14:30	事前通行規制(木津川水位上昇)	全面通行止め	無
天理加茂木津線	木津川市加茂町辻上垣外	9/21	13:30	9/21	22:00	路肩決壊	全面通行止め	無

<その他被害>

- ・橋りょう被害 2 箇所（亀岡市 2 箇所）
- ・河川被害 2 7 箇所（京都市 2 箇所、舞鶴市 3 箇所、綾部市 3 箇所、宮津市 4 箇所、亀岡市 1 箇所、京丹後市 7 箇所、南丹市 2 箇所、木津川市 1 箇所、京丹波町 4 箇所）
- ・崖崩れ 4 箇所（舞鶴市 3 箇所、京丹後市 1 箇所）

3 避難状況

○避難指示等の状況

避難指示				
地域	対象世帯	対象人数	発令	解除
京都市左京区久多学区	51	100	20日15:25	20日18:45

避難勧告				
地域	対象世帯	対象人数	発令	解除
福知山市(牧川流域)	1,226	2,769	20日12:30	20日17:30
京丹後市(旧久美浜町内)	87	278	20日14:50	20日18:20
南山城村	1,248	2,878	20日15:35	20日18:00
京田辺市	438	1,018	20日17:30	20日18:45
井手町	179	427	20日16:20	20日18:45
精華町	255	680	20日16:20	20日18:45
木津川市	749	1,927	20日17:30	20日20:47

避難準備				
地域	対象世帯	対象人数	発令	解除
福知山市全域	35,911	79,590	20日7:30	20日21:30
木津川市内(一部)	10,892	27,222	20日11:00	20日20:47
亀岡市内(一部)	5,252	10,504	20日11:00	20日17:30
八幡市内(一部)	4,366	10,060	20日11:00	20日21:50
大山崎町内(一部)	1,200	3,000	20日11:10	20日19:00
宮津市(一部)	1,360	3,260	20日12:00	20日18:00
長岡京市(一部)	2,441	5,700	20日12:40	20日18:10
宇治市(一部)	1,694	3,347	20日12:45	20日18:20
向日市(一部)	385	968	20日13:10	20日18:15
与謝野町全域	9,120	22,725	20日13:00	20日17:00
南山城村全域	620	1,492	20日13:00	20日18:00
舞鶴市(一部)	1,854	3,633	20日13:30	20日18:32
宇治田原町	2,746	6,925	20日14:00	20日17:30
綾部市	919	2,652	20日15:20	20日18:00
京丹後市(一部)	174	528	20日15:55	20日18:15
和束町全域	1,757	4,367	20日17:30	20日19:20
城陽市	36	78	20日17:33	20日19:00

○実際の避難者数（自主避難含む、最大）

地域	世帯数	人数
福知山市	36	50
八幡市	6	11
大山崎町	3	5
宮津市	4	6
亀岡市	8	13
長岡京市	3	4
笠置町	4	4
京都市	14	22
井手町	12	23
舞鶴市	6	6
計	96	144

4 気象予警報の発表状況

		2016/09/18 15:35	2016/09/18 16:29	2016/09/18 20:36	2016/09/18 23:35	2016/09/19 05:35	2016/09/19 07:35	2016/09/19 08:17	2016/09/19 10:23	2016/09/19 18:19	2016/09/20 04:34
南部	京都-亀岡										
	京都市	大雨、洪水、雷	大雨警報、洪水警報 雷	→	大雨警報 、洪水、雷	大雨	→	→	→	大雨、雷	大雨、洪水、強風、雷
	亀岡市	大雨、洪水、雷	大雨警報、洪水警報 雷	→	大雨警報 、洪水、雷	大雨警報	大雨	→	→	大雨、雷	大雨、洪水、強風、雷
	向日市	大雨、洪水、雷	大雨警報、洪水警報 雷	→	大雨、洪水、雷	大雨	(解除)			大雨、雷	大雨、洪水、強風、雷
	長岡京市	大雨、洪水、雷	大雨警報、洪水警報 雷	→	大雨、洪水、雷	大雨	(解除)			大雨、雷	大雨、洪水、強風、雷
	大山崎町	大雨、洪水、雷	大雨警報、洪水警報 雷	→	大雨、洪水、雷	大雨	(解除)			大雨、雷	大雨、洪水、強風、雷
	南丹-京丹波										
	南丹市	大雨、洪水、雷	大雨警報、洪水警報 雷	→	大雨警報 、洪水、雷	大雨警報 、洪水	大雨	→	→	大雨、雷	大雨、洪水、強風、雷
	京丹波町	大雨、洪水、雷	→	→	→	(解除)				大雨、雷	大雨、洪水、強風、雷
	山城中部										
	宇治市	大雨、洪水、雷	大雨警報、洪水警報 雷	大雨警報 、洪水、雷	→	大雨警報	大雨	→	→	大雨、雷	大雨、洪水、強風、雷
	城陽市	大雨、洪水、雷	大雨警報、洪水警報 雷	大雨、洪水、雷	→	(解除)				大雨、雷	大雨、洪水、強風、雷
	八幡市	大雨、洪水、雷	大雨警報、洪水警報 雷	大雨警報 、洪水、雷	大雨、洪水、雷	大雨	→	→	→	大雨、雷	大雨、洪水、強風、雷
	京田辺市	大雨、洪水、雷	大雨警報、洪水警報 雷	大雨、洪水、雷	→	(解除)				雷	大雨、洪水、強風、雷
	久御山町	大雨、洪水、雷	大雨警報、洪水警報 雷	大雨、洪水、雷	→	大雨	(解除)			大雨、雷	大雨、洪水、強風、雷
	井手町	大雨、洪水、雷	大雨警報、洪水警報 雷	大雨、洪水、雷	→	(解除)				雷	大雨、洪水、強風、雷
	宇治田原町	大雨、洪水、雷	大雨警報、洪水警報 雷	大雨警報 、洪水、雷	大雨、洪水、雷	(解除)				大雨、雷	大雨、洪水、強風、雷
	山城南部										
木津川市	大雨、洪水、雷	→	→	→	(解除)				雷	大雨、洪水、強風、雷	
笠置町	大雨、洪水、雷	→	→	→	(解除)				雷	大雨、洪水、強風、雷	
和束町	大雨、洪水、雷	→	→	→	(解除)				雷	大雨、洪水、強風、雷	
精華町	大雨、洪水、雷	→	→	→	(解除)				雷	大雨、洪水、強風、雷	
雨山城村	大雨、洪水、雷	→	→	→	(解除)				雷	大雨、洪水、強風、雷	

北部	丹後										
	宮津市	大雨、洪水、高潮、雷	→	高潮、雷	→	(解除)		波浪	強風、波浪	大雨、強風、波浪、雷	大雨、洪水、強風、波浪、高潮、雷
	京丹後市	大雨、洪水、雷	→	雷	→	(解除)		波浪	強風、波浪	大雨、強風、波浪、雷	大雨、洪水、強風、波浪、高潮、雷
	伊根町	大雨、洪水、雷	→	雷	→	(解除)		波浪	強風、波浪	大雨、強風、波浪、雷	大雨、洪水、強風、波浪、高潮、雷
	与謝野町	大雨、洪水、高潮、雷	→	高潮、雷	→	(解除)		強風	強風	大雨、強風、雷	大雨、洪水、強風、高潮、雷
	舞鶴-綾部										
	舞鶴市	大雨、洪水、高潮、雷	→	高潮、雷	→	(解除)		波浪	強風、波浪	大雨、強風、波浪、雷	大雨、洪水、強風、波浪、高潮、雷
	綾部市	大雨、雷	→	雷	→	(解除)			強風	大雨、強風、雷	大雨、洪水、強風、雷
	福知山										
	福知山市	大雨、洪水、雷	→	雷	→	(解除)				大雨、雷	大雨、洪水、強風、雷

		2016/09/20 06:20	2016/09/20 10:20	2016/09/20 16:34	2016/09/20 19:20	2016/09/20 20:47	2016/09/20 21:50	2016/09/21 04:16	2016/09/21 10:21	2016/09/21 16:06
南部	京都-亀岡									
	京都市	大雨警報、洪水警報 雷	→	→	大雨警報、洪水警報 雷	→	大雨、洪水、強風	(解除)		
	亀岡市	大雨警報、洪水警報 雷	→	→	大雨警報、洪水警報 雷	→	大雨、洪水、強風	(解除)		
	向日市	大雨警報、洪水警報 雷	→	大雨警報 、洪水、強風、雷	大雨、洪水、強風	大雨、強風	強風	(解除)		
	長岡京市	大雨警報、洪水警報 雷	→	大雨警報 、洪水、強風、雷	大雨、洪水、強風	大雨、強風	強風	(解除)		
	大山崎町	大雨警報、洪水警報 雷	→	大雨警報 、洪水、強風、雷	大雨、洪水、強風	大雨、強風	強風	(解除)		
	南丹-京丹波									
	南丹市	大雨警報、洪水警報 雷	→	→	大雨警報、洪水警報 雷	→	大雨、洪水、強風	(解除)		
	京丹波町	大雨警報、洪水警報 雷	→	→	洪水警報 、大雨、強風、雷	大雨、洪水、強風	強風	(解除)		
	山城中部									
	宇治市	大雨警報、洪水警報 雷	→	→	大雨警報 、洪水、強風、雷	大雨警報 、強風	大雨、強風	(解除)		
	城陽市	大雨警報、洪水警報 雷	→	→	大雨警報 、洪水、強風、雷	大雨警報 、強風	大雨、強風	(解除)		
	八幡市	大雨警報、洪水警報 雷	→	→	大雨警報 、洪水、強風、雷	大雨警報 、強風	大雨、強風	(解除)		
	京田辺市	大雨警報、洪水警報 雷	→	→	大雨警報 、洪水、強風、雷	大雨警報 、強風	大雨、強風	(解除)		
	久御山町	大雨警報、洪水警報 雷	→	洪水警報 、大雨、強風、雷	大雨、洪水、強風	大雨、強風	強風	(解除)		
	井手町	大雨警報、洪水警報 雷	→	→	大雨警報 、洪水、強風、雷	大雨警報 、強風	大雨、強風	(解除)		
	宇治田原町	大雨警報、洪水警報 雷	→	→	大雨警報 、洪水、強風、雷	大雨警報 、強風	大雨、強風	(解除)		
	山城南部									
木津川市	大雨警報、洪水警報 雷	→	→	大雨警報 、洪水、強風、雷	大雨、強風	強風	(解除)			
笠置町	大雨警報、洪水警報 雷	→	→	大雨警報 、洪水、強風、雷	大雨、強風	強風	(解除)			
和束町	大雨警報、洪水警報 雷	→	→	大雨、洪水、強風	大雨、強風	強風	(解除)			
精華町	大雨警報、洪水警報 雷	→	→	大雨警報 、洪水、強風、雷	大雨、強風	強風	(解除)			
雨山城村	大雨警報、洪水警報 雷	→	→	大雨警報 、洪水、強風、雷	大雨、洪水、強風	洪水、強風	(解除)			

北部	丹後									
	宮津市	大雨警報、洪水警報 雷	→	→	大雨警報 、洪水、強風、波浪、高潮	→	大雨、洪水、強風、波浪	大雨、波浪	(解除)	
	京丹後市	大雨警報、洪水警報 雷	→	→	大雨警報 、洪水、強風、波浪、高潮	→	大雨、強風、波浪	大雨、波浪	(解除)	
	伊根町	大雨警報、洪水警報 雷	→	大雨警報 、洪水、強風、波浪、高潮	大雨警報 、洪水、強風、波浪、高潮	大雨、洪水、強風、波浪、高潮	大雨、強風、波浪	大雨、波浪	(解除)	
	与謝野町	大雨警報、洪水警報 雷	→	→	大雨警報 、洪水、強風、高潮	大雨警報 、洪水、強風、高潮	大雨、強風	(解除)		
	舞鶴-綾部									
	舞鶴市	大雨警報、洪水警報 雷	→	→	大雨警報 、洪水、強風、波浪、高潮	→	大雨、洪水、強風、波浪	大雨、波浪	(解除)	
	綾部市	大雨警報、洪水警報 雷	→	→	大雨警報 、洪水、強風、雷	→	大雨、洪水、強風	大雨、洪水	洪水	(解除)
	福知山									
	福知山市	大雨警報、洪水警報 雷	→	→	大雨警報 、洪水、強風、雷	→	大雨、洪水、強風	(解除)		

5 土砂災害警戒情報発表状況

*は新たに警戒対象となった市町村を示す。

発表日・時・分	情報	警戒対象地域
9月20日13時25分	京都府土砂災害警戒情報 第1号	亀岡市* 南丹市八木町*
9月20日14時10分	京都府土砂災害警戒情報 第2号	京都市右京区* 亀岡市 南丹市八木町 南丹市日吉町*
9月20日15時10分	京都府土砂災害警戒情報 第3号	京都市左京区* 京都市右京区 亀岡市 南丹市八木町 南丹市日吉町
9月20日15時25分	京都府土砂災害警戒情報 第4号	京都市左京区 京都市右京区 亀岡市 南丹市八木町 南丹市日吉町 南山城村*
9月20日15時45分	京都府土砂災害警戒情報 第5号	京都市左京区 京都市右京区 亀岡市 南丹市八木町 南丹市日吉町 笠置町* 和束町* 南山城村
9月20日16時20分	京都府土砂災害警戒情報 第6号	京都市左京区 京都市右京区 京都市伏見区* 亀岡市 城陽市* 京田辺市* 南丹市八木町 南丹市日吉町 木津川市山城町* 木津川市木津町* 木津川市加茂町* 井手町* 笠置町 和束町 精華町* 南山城村
9月20日18時45分	京都府土砂災害警戒情報 第7号	(全解除)

○被害状況報告（台風第16号）

市町村名			京都市	宇治市	亀岡市	城陽市	
項目		単位					
人的被害	死者	人					
	行方不明者	人					
	負傷者	重傷	人				
		軽傷	人				
住家被害	全壊(焼)	棟					
		世帯					
		人					
		棟					
	半壊(焼)	棟					
		世帯					
		人					
		棟					
	一部破損	棟					
		世帯					
	浸水	床上	棟				
			世帯				
人							
床下		棟					
		世帯					
		人					
非住家	公共建物	棟					
	その他	棟					
その他	田	流出埋没	ha				
		冠水	ha				
	畑	流出埋没	ha				
		冠水	ha				
	文教施設	箇所					
	病院	箇所					
	道路	冠水	箇所	1		2	
		崩壊	箇所		1		
	その他	箇所	4				
	橋りょう	箇所			1	1	
	河川	箇所		1			
	港湾	箇所					
	砂防	箇所					
	清掃施設	箇所					
	崖くずれ	箇所					
	鉄道不通	箇所					
	被害船舶	隻					
	水道	戸					
	電話	回線					
	電気	戸					
	ガス	戸					
	ブロック塀等	箇所					
	ビニールハウス等	箇所					
	農道	箇所					
	農林水産業施設	箇所					
	畦畔崩壊	箇所					
	農作物	ha					
	文化財	箇所					
	その他					3	
	り災世帯数	(全半壊、	世帯				
	り災者数	床上浸水)	人				

市町村名			向日市	宇治田原町	舞鶴市	綾部市	宮津市	
項目		単位						
人的被害	死者	人						
	行方不明者	人						
	負傷者	重傷	人					
		軽傷	人					
住家被害	全壊(焼)	棟						
		世帯						
		人						
		棟						
	半壊(焼)	棟						
		世帯						
		人						
		棟						
	一部破損	棟						
		世帯						
	浸水	床上	棟					
			世帯					
人								
床下		棟						
		世帯						
		人						
非住家	公共建物	棟						
	その他	棟						
その他	田	流出埋没	ha					
		冠水	ha					
	畑	流出埋没	ha					
		冠水	ha			20.6		
	文教施設	箇所						
	病院	箇所						
	道路	冠水	箇所					
		崩壊	箇所		1		6	
	その他	箇所					2	
	橋りょう	箇所						
	河川	箇所					4	
	港湾	箇所						
	砂防	箇所						
	清掃施設	箇所						
	崖くずれ	箇所			3			
	鉄道不通	箇所						
	被害船舶	隻						
	水道	戸						
	電話	回線						
	電気	戸						
	ガス	戸						
	ブロック塀等	箇所						
	ビニールハウス等	箇所						
	農道	箇所					1	
	農林水産業施設	箇所				1	2	
	畦畔崩壊	箇所						
	農作物	ha						
	文化財	箇所			0.91			
	その他							
	り災世帯数	(全半壊、	世帯					
	り災者数	床上浸水)	人					

市町村名			京田辺市	京丹後市	南丹市	木津川市	久御山町	井手町	和東町	
項目		単位								
人的被害	死者	人								
	行方不明者	人								
	負傷者	重傷	人							
		軽傷	人							
住家被害	全壊(焼)	棟								
		世帯								
	半壊(焼)	棟								
		世帯								
	一部破損	棟								
		世帯								
	浸水	床上	棟							
			世帯							
		床下	棟							
			世帯							
			棟							
			世帯							
非住家	公共建物	棟								
	その他	棟								
その他	田	流出埋没	ha							
		冠水	ha							
	畑	流出埋没	ha							
		冠水	ha				0.5			
	文教施設	箇所								
	病院	箇所								
	道路	冠水	箇所		1					
		崩壊	箇所		5				2	
		その他	箇所	3	6					
	橋りょう	箇所								
	河川	箇所		7						
	港湾	箇所								
	砂防	箇所								
	清掃施設	箇所								
	床くずれ	箇所		1						
	鉄道不通	箇所								
	被害船舶	隻								
	水道	戸								
	電話	回線								
	電気	戸								
	ガス	戸								
	ブロック塀等	箇所								
	ビニールハウス等	箇所								
	農道	箇所								
	農林水産業施設	箇所		6						
	畦畔崩壊	箇所		3						
	農作物	ha								
	文化財	箇所								
		その他						1		
	り災世帯数	(全半壊、	世帯							
	り災者数	床上浸水)	人							

市町村名			精華町	京丹波町	伊根町	与謝野町	農林水産部	建設交通部	合計	
項目		単位								
人的被害	死者	人							0	
	行方不明者	人							0	
	負傷者	重傷	人						0	
		軽傷	人						0	
住家被害	全壊(焼)	棟							0	
		世帯							0	
	半壊(焼)	棟							0	
		世帯							0	
	一部破損	棟			1				1	
		世帯			1				1	
	浸水	床上	棟			1				1
			世帯							0
		床下	棟							0
			世帯							0
			棟							0
			世帯							0
非住家	公共建物	棟						0		
	その他	棟			1			1		
その他	田	流出埋没	ha						0	
		冠水	ha						0	
	畑	流出埋没	ha						0	
		冠水	ha						21	
	文教施設	箇所							0	
	病院	箇所							0	
	道路	冠水	箇所					4	4	
		崩壊	箇所					1	16	
		その他	箇所						15	
	橋りょう	箇所							2	
	河川	箇所					15		27	
	港湾	箇所							0	
	砂防	箇所							0	
	清掃施設	箇所							0	
	床くずれ	箇所							4	
	鉄道不通	箇所							0	
	被害船舶	隻							0	
	水道	戸							0	
	電話	回線							0	
	電気	戸							0	
	ガス	戸							0	
	ブロック塀等	箇所							0	
	ビニールハウス等	箇所			7				7	
	農道	箇所		2				3	6	
	農林水産業施設	箇所		3					12	
	畦畔崩壊	箇所						17	20	
	農作物	ha						31	32.4	
	文化財	箇所							0	
		その他						1	5	
	り災世帯数	(全半壊、	世帯							0
	り災者数	床上浸水)	人							0

市町村名		京都市	宇治市	亀岡市	城陽市				
項目	単位								
公立文教施設	千円								
農林水産業施設	千円			16,016					
公共土木施設	千円			5,431	299				
その他公共施設	千円				335				
小計	千円	0	0	5,431	16,650				
	公共施設被害市町村数	団体	0	1	0				
その他の	農産被害	千円				800			
	林産被害	千円							
	畜産被害	千円							
	水産被害	千円							
	商工被害	千円							
	林地被害	千円							
	その他	千円							
小計	千円	0	0	0	0	800			
被害総額	千円	0	0	5,431	16,650	0	800		
市町村災害	設置	年月日	H28.09.18	H28.09.20	H28.09.20				
対策本部	解散	年月日	H28.09.19	H28.09.20	H28.09.20				
市町村災害	設置	年月日	H28.09.18	H28.09.18	H28.09.20	H28.09.18	H28.09.20		
警戒本部	解散	年月日	H28.09.21	H28.09.21	H28.09.20	H28.09.19	H28.09.20		
消防職員出動延人数	人		849	849	2		10	26	
消防団員出動延人数	人				90		62		
市町村職員出動延人数	人		512	512		2	4	5	
その他出動延人数	人								
出動延人数合計	人		1,361	1,361	2	92	66	15	35

市町村名		向日市	宇治田原町	舞鶴市	綾部市	宮津市	
項目	単位						
公立文教施設	千円						
農林水産業施設	千円			40	3,959	600	
公共土木施設	千円			12,000		2,830	
その他公共施設	千円						
小計	千円	0	0	0	12,040	3,959	3,430
	公共施設被害市町村数	団体	0	0	1	1	1
その他の	農産被害	千円			6,320		
	林産被害	千円					
	畜産被害	千円					
	水産被害	千円					
	商工被害	千円					
	林地被害	千円					
	その他	千円					
小計	千円	0	0	0	6,320	0	0
被害総額	千円	0	0	0	18,360	3,959	3,430
市町村災害	設置	年月日		2016/9/20		H28.09.20	
対策本部	解散	年月日		2016/9/20		H28.09.20	
市町村災害	設置	年月日	2016/9/18	2016/9/20	H28.09.18	H28.09.20	H28.09.20
警戒本部	解散	年月日	2016/9/18	2016/9/20	H28.09.18	H28.09.20	H28.09.21
消防職員出動延人数	人					6	29
消防団員出動延人数	人				13	110	431
市町村職員出動延人数	人	49	71	8	29	70	145
その他出動延人数	人						
出動延人数合計	人	49	71	8	42	186	605

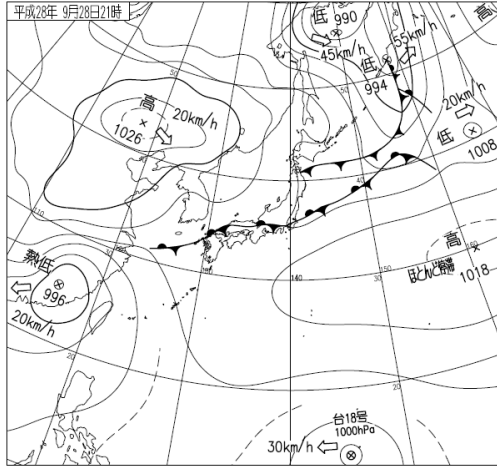
市町村名		京田辺市	京丹後市	南丹市	木津川市	久御山町	井手町	和東町
項目	単位							
公立文教施設	千円							
農林水産業施設	千円							
公共土木施設	千円	3,500					5,200	
その他公共施設	千円							
小計	千円	3,500	0	0	0	0	5,200	0
	公共施設被害市町村数	1	0	0	0	0	1	0
その他の	農産被害	千円	23			813		
	林産被害	千円						
	畜産被害	千円						
	水産被害	千円						
	商工被害	千円						
	林地被害	千円						
	その他	千円						
小計	千円	0	23	0	0	813	0	0
被害総額	千円	3,500	23	0	0	813	5,200	0
市町村災害	設置	年月日		H28.09.20		H28.09.20	H28.09.20	H28.920
対策本部	解散	年月日		H28.09.20		H28.09.20	H28.09.20	H28.920
市町村災害	設置	年月日	H28.09.20	H28.09.20	H28.09.20	H28.09.20	H28.09.20	H28.920
警戒本部	解散	年月日	H28.09.20	H28.09.20	H28.09.20	H28.09.20	H28.09.20	H28.920
消防職員出動延人数	人		48			16	1	
消防団員出動延人数	人		108	404		9	108	
市町村職員出動延人数	人	82	146	57	77	57	36	
その他出動延人数	人							
出動延人数合計	人	82	302	461	77	82	145	0

市町村名		精華町	京丹波町	伊根町	与謝野町	農林水産部	建設交通部	合計
項目	単位							
公立文教施設	千円							0
農林水産業施設	千円	10,000				101,970		132,585
公共土木施設	千円						197,534	226,794
その他公共施設	千円							335
小計	千円	10,000	0	0	0	101,970	197,534	359,714
	公共施設被害市町村数	1	0	0	0	4	1	12
その他の	農産被害	千円				13,950		21,906
	林産被害	千円						0
	畜産被害	千円						0
	水産被害	千円						0
	商工被害	千円						0
	林地被害	千円						0
	その他	千円					40	
小計	千円	0	0	0	0	13,990	0	21,946
被害総額	千円	10,000	0	0	0	115,960	197,534	381,660
市町村災害	設置	年月日	H28.09.20		H28.09.20			
対策本部	解散	年月日	H28.09.20		H28.09.20			
市町村災害	設置	年月日	H28.09.20	H28.09.20	H28.09.20	H28.09.20		
警戒本部	解散	年月日	H28.09.20	H28.09.20	H28.09.20	H28.09.20		
消防職員出動延人数	人	33						1,869
消防団員出動延人数	人		275	4				1,614
市町村職員出動延人数	人	41	41	3	181			2,137
その他出動延人数	人							0
出動延人数合計	人	74	316	7	181	0	0	5,620

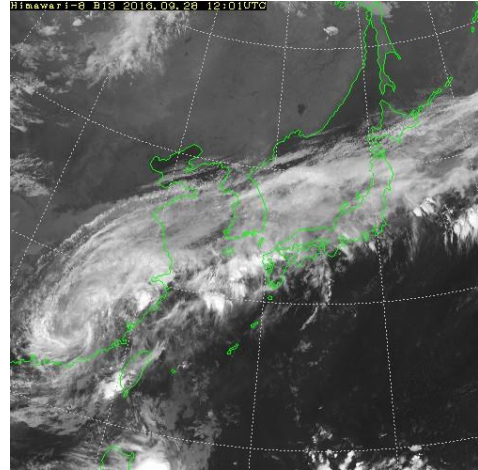
第2 平成28年9月28日の大雨

1 気象の概要

28日から29日にかけて、日本付近に停滞した前線に向かって南から暖かく湿った空気が流れ込んだため、京都府では大気の状態が不安定となり、南部を中心に大雨となった。

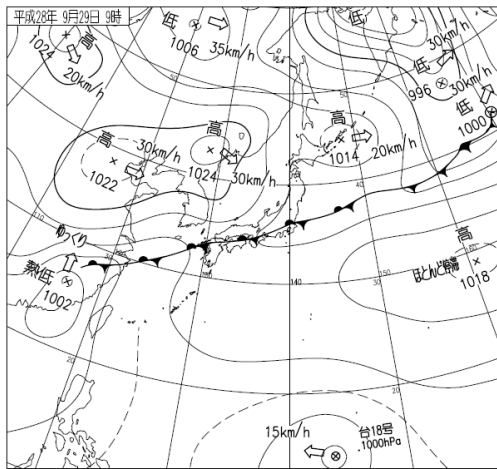


地上天気図 (平成28年9月28日21時)

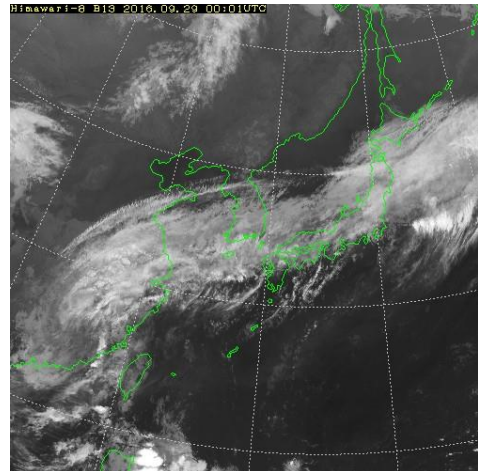


気象衛星画像 (平成28年9月28日21時)

京都地方気象台提供



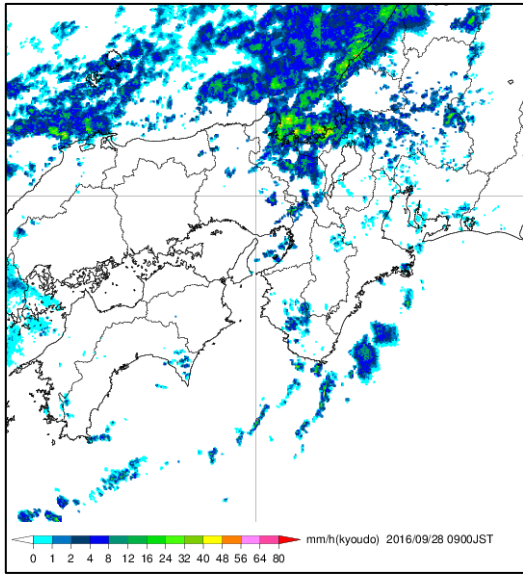
地上天気図 (平成28年9月29日9時)



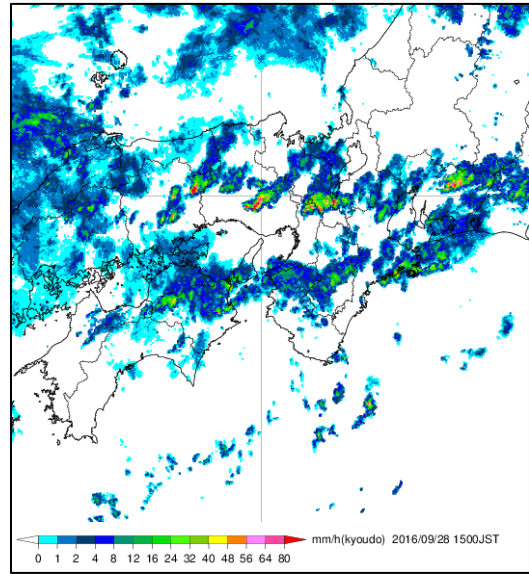
気象衛星画像 (平成28年9月29日9時)

京都地方気象台提供

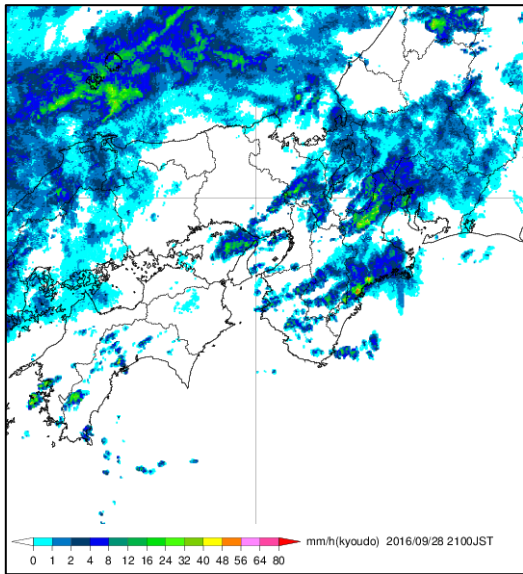
○気象レーダー画像（京都地方気象台提供）



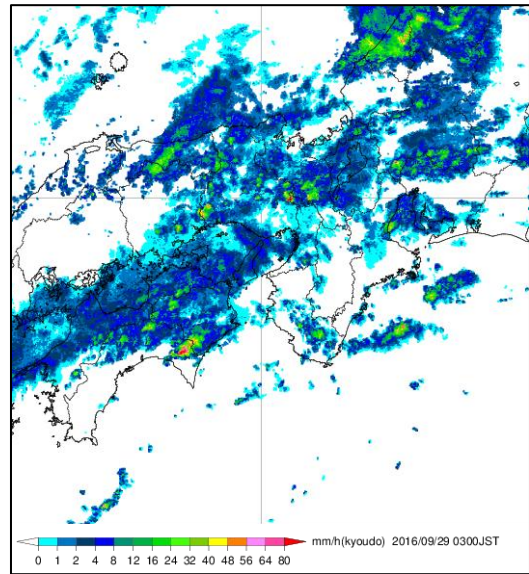
平成 28 年 9 月 28 日 9 時



平成 28 年 9 月 28 日 15 時



平成 28 年 9 月 28 日 21 時



平成 28 年 9 月 29 日 3 時

○降雨状況

(1)時間雨量(40mm/h以上)を観測した観測所

観測所	時間雨量	降雨時間
芦原	44mm	28日 19:00～28日 20:00
乙訓 (上植野町)	42mm	28日 18:00～28日 19:00
荒木 (宇治田原町)	41mm	28日 19:00～28日 20:00
松田橋 (大山崎町)	40mm	28日 18:00～28日 19:00

(2)累加雨量(140mm以上)を観測した観測所

観測所	累加雨量	降雨時間
菟道新池 (菟道新池)	173mm	29日 16:00～29日 09:00
花背 (左京区)	166mm	28日 10:00～29日 08:00
西笠取(国)	154mm	29日 16:00～29日 09:00
松田橋 (大山崎町)	146mm	29日 15:00～28日 23:00
佐古 (久御山町)	146mm	28日 10:00～29日 00:00
笠取	146mm	28日 10:00～29日 09:00

2 被害の概要

<人的被害>

- ・なし

<住家被害>

- ・床上浸水 1 棟（京都市）
- ・床下浸水 2 6 棟（京都市 1 6 棟、宇治市 7 棟、長岡京市 3 棟）

<道路被害>

- ・道路被害 2 4 箇所（京都市 1 箇所、宇治市 1 箇所、長岡京市 2 2 箇所）

<道路通行止の状況>

路線名	場 所	発生日時		解除日時		被害状況	通行規制内容	孤立集落
大津南郷宇治線	宇治市模島町六石山～滋賀県境	9/28	20:30	9/29	9:45	事前通行規制	全面通行止め	無
宇治木屋線	綴喜郡宇治田原町郷ノ口～高尾(宵待橋)	9/28	20:30	9/29	9:45	事前通行規制	全面通行止め	無
二尾木幡線	宇治市木幡(三の橋付近)	9/28	20:20	9/28	22:30	倒木	片側交互通行	無
私市大江線(在田橋)	福知山市大江町在田～公庄地内	9/29	11:45	9/30	8:00	事前通行規制(水位上昇)	全面通行止め	無

3 避難状況

避難指示等の状況

避難指示				
地域	対象世帯	対象人数	発令	解除
京都市伏見区小栗栖学区	1,397	3,202	28日19:25	29日 6:40
京都市伏見区小栗栖宮山学区	1,785	4,626	28日19:25	29日 6:40
京都市伏見区池田学区	15	31	28日19:25	29日 6:40
京都市伏見区桃山学区	1,340	2,806	28日19:15	29日 6:40
京都市伏見区桃山東学区	1,273	3,414	28日19:15	29日 6:40
京都市伏見区藤城学区	595	1,834	28日19:15	29日 6:40

避難勧告				
地域	対象世帯	対象人数	発令	解除
京都市伏見区桃山学区	1,340	2,806	28日18:45	29日 6:40
京都市伏見区桃山東学区	1,273	3,414	28日18:45	29日 6:40
京都市伏見区藤城学区	595	1,834	28日18:55	29日 6:40
宇治市(一部)	1,502	2,814	28日18:30	29日 6:40
八幡市(一部)	4,366	10,060	28日19:15	29日 6:40
大山崎町(一部)	1,200	3,000	28日19:15	29日 6:40

避難準備				
地域	対象世帯	対象人数	発令	解除
城陽市(一部)	153	350	28日19:40	29日 6:40
八幡市(一部)	4,366	10,060	28日18:30	29日 6:40
宇治田原町(一部)	2,746	6,925	28日21:00	29日 6:41
向日市(一部)	387	968	28日19:15	29日 6:40
長岡京市(一部)	2,509	5,770	28日19:20	29日 6:40

○実際の避難者数（自主避難含む、最大）

地域	世帯数	人数
京都市	19	32
宇治市	1	1
八幡市	2	2
大山崎町	10	14
宇治田原町	1	3
計	96	144

4 気象予警報の発表状況

	2016/09/28 14:12	2016/09/28 16:30	2016/09/28 17:26	2016/09/28 19:23	2016/09/28 21:38	2016/09/29 04:23	2016/09/29 07:31	2016/09/29 09:36	2016/09/29 17:45
京都・亀岡									
京都市	大雨、洪水、雷	→	大雨警報、洪水、雷	大雨警報、洪水警報、雷	大雨警報、洪水、雷	→	→	大雨、洪水	
亀岡市	大雨、洪水、雷	→	→	大雨警報、洪水警報、雷	大雨警報、洪水、雷	→	→	(解除)	
向日市	大雨、洪水、雷	→	大雨警報、洪水、雷	大雨警報、洪水警報、雷	大雨警報、洪水、雷	→	→	(解除)	
長岡京市	大雨、洪水、雷	→	大雨警報、洪水、雷	大雨警報、洪水警報、雷	大雨警報、洪水、雷	→	→	(解除)	
大山崎町	大雨、洪水、雷	→	大雨警報、洪水、雷	大雨警報、洪水警報、雷	大雨警報、洪水、雷	→	→	(解除)	
南丹・京丹波									
南丹市	大雨、洪水、雷	→	→	大雨警報、洪水、雷	→	→	→	大雨、洪水	
京丹波町	大雨、洪水、雷	→	→	→	→	→	→	洪水	
山城中部									
宇治市	大雨、洪水、雷	大雨警報、洪水、雷	→	大雨警報、洪水警報、雷	大雨警報、洪水、雷	→	→	大雨	(解除)
城陽市	大雨、洪水、雷	→	大雨警報、洪水、雷	大雨警報、洪水警報、雷	大雨警報、洪水、雷	→	→	大雨	
八幡市	大雨、洪水、雷	大雨警報、洪水、雷	→	大雨警報、洪水警報、雷	大雨警報、洪水、雷	→	→	大雨	(解除)
京田辺市	大雨、洪水、雷	→	→	大雨警報、洪水警報、雷	大雨警報、洪水、雷	→	→	(解除)	
久御山町	大雨、洪水、雷	→	→	大雨警報、洪水警報、雷	大雨、洪水、雷	→	→	(解除)	
井手町	大雨、洪水、雷	→	→	大雨警報、洪水警報、雷	大雨警報、洪水、雷	→	→	(解除)	
宇治田原町	大雨、洪水、雷	→	大雨警報、洪水、雷	→	→	→	→	(解除)	
山城南部									
木津川市	大雨、洪水、雷	→	→	→	→	→	→	(解除)	
笠置町	大雨、洪水、雷	→	→	→	→	→	→	(解除)	
和束町	大雨、洪水、雷	→	→	→	→	→	→	(解除)	
精華町	大雨、洪水、雷	→	→	→	→	→	→	(解除)	
南山城村	大雨、洪水、雷	→	→	→	→	→	→	(解除)	
丹後									
宮津市	大雨、洪水、雷	→	→	→	→	→	雷	(解除)	
京丹後市	大雨、洪水、雷	→	→	→	→	→	雷	(解除)	
伊根町	大雨、洪水、雷	→	→	→	→	→	雷	(解除)	
与謝野町	大雨、洪水、雷	→	→	→	→	→	雷	(解除)	
舞鶴・綾部									
舞鶴市	大雨、洪水、雷	→	→	→	→	→	雷	(解除)	
綾部市	大雨、洪水、雷	→	→	→	→	大雨、雷	雷	(解除)	
福知山									
福知山市	大雨、洪水、雷	→	→	→	→	→	洪水、雷	洪水	

5 土砂災害警戒情報発表状況

*は新たに警戒対象となった市町村を示す。

発表日・時・分	情報	警戒対象地域
9月28日18時25分	京都府土砂災害警戒情報 第1号	京都市伏見区* 京都市西京区* 宇治市* 長岡京市* 八幡市* 大山崎町*
9月28日19時15分	京都府土砂災害警戒情報 第2号	京都市伏見区 京都市西京区 宇治市 城陽市* 向日市* 長岡京市 八幡市 大山崎町
9月28日20時40分	京都府土砂災害警戒情報 第3号	京都市伏見区 京都市西京区 宇治市 城陽市 向日市 長岡京市 八幡市 大山崎町 宇治田原町*
9月29日6時40分	京都府土砂災害警戒情報 第4号	(全解除)

○被害状況報告（平成28年9月28日からの大雨）

市町村名			京都市	宇治市	亀岡市	城陽市	向日市	長岡京市	宇治田原町	合計	
項目		単位									
人的被害	死者	人								0	
	行方不明者	人								0	
	負傷者	重傷	人							0	
		軽傷	人							0	
住家被害	全壊(焼)	棟								0	
		世帯								0	
		人								0	
	半壊(焼)	棟								0	
		世帯								0	
		人								0	
	一部破損	棟								0	
		世帯								0	
		人								0	
	浸水	床上	棟	1							1
			世帯	1							1
			人	2							2
床下		棟	16	7				3		26	
		世帯	16	7				3		26	
		人	32					11		43	
非住家	公共建物	棟								0	
	その他	棟		2				2		4	
その他	田	流出埋没	ha							0	
		冠水	ha		1件					1件	
	畑	流出埋没	ha							0	
		冠水	ha		1件					1件	
	文教施設	箇所								0	
	病院		箇所								0
		冠水	箇所		1			22			23
	道路	崩壊	箇所								0
		その他	箇所	1							1
	橋りょう		箇所								0
	河川		箇所								0
	港湾		箇所								0
	砂防		箇所								0
	清掃施設		箇所								0
	崖くずれ		箇所								0
	鉄道不通		箇所								0
	被害船舶		隻								0
	水道		戸								0
	電話		回線								0
	電気		戸								0
	ガス		戸								0
	ブロック塀等		箇所								0
	ビニールハウス等		箇所								0
	農道		箇所								0
	農林水産業施設		箇所								0
	畦畔崩壊		箇所								0
	農作物		ha								0
	文化財		箇所								0
	その他				3						3
	り災世帯数	(全半壊、床上浸水)	世帯	1							1
	り災者数		人	2							2

市町村名			京都市	宇治市	亀岡市	城陽市	向日市	長岡京市	宇治田原町	合計
項目		単位								
公立文教施設		千円								0
農林水産業施設		千円								0
公共土木施設		千円								0
その他公共施設		千円								0
小計		千円	0	0	0	0	0	0	0	0
	公共施設被害市町村数	団体	0	0	0	0	0	0	0	0
その他	農産被害	千円								0
	林産被害	千円								0
	畜産被害	千円								0
	水産被害	千円								0
	商工被害	千円								0
	林地被害	千円								0
	その他	千円								0
小計		千円	0	0	0	0	0	0	0	
被害総額		千円	0	0	0	0	0	0	0	0
市町村災害対策本部	設置	年月日	H28.09.28	H28.09.28		H28.09.28	2016/9/28		H28.09.29	
	解散	年月日	H28.09.29	H28.09.29		H28.09.29	2016/9/28		H28.09.29	
市町村災害警戒本部	設置	年月日	H28.09.28	H28.09.29	H28.09.28		2016/9/28	H28.09.28	H28.09.28	
	解散	年月日	H28.09.29	H28.09.29	H28.09.29		2016/9/29	H28.09.29	H28.09.29	
消防職員出動延人数	人		849	6		28				883
消防団員出動延人数	人								4	4
市町村職員出動延人数	人		512			48	77	55	17	709
その他出動延人数	人									0
出動延人数合計	人		1,361	6	0	76	77	55	21	1,596

参考 過去の発生災害総括表（平成17年から平成27年）

項目	年 単位	平成17年	平成18年	平成19年	平成20年	平成21年	平成22年	平成23年	平成24年	平成25年	平成26年	平成27年
		死者	人		2						2	
行方不明者	人											
負傷者	重傷	人	4	1	1	1		1	2	3	3	1
	軽傷	人	9	2	3		1		8	11	3	5
住家被害	全壊（焼）	棟		4					33	4	14	1
	半壊（焼）	棟	2	1			1	1	172	441	273	0
	一部破損	棟	134	99	4	2	11	1	69	71	219	74
床上浸水	棟	1	2	6	34	18	36	26	994	1,512	1,858	3
	床下浸水	棟	23	38	159	733	365	242	151	2,740	3,444	2,895
非住家	公共建物	棟	14	1	1		10	6	9	23	16	87
	その他	棟	25	28	12	5	14	13	73	107	535	159
その他	田	流出埋没	ha	7	169		3	51		1	28	19
		冠水	ha		37	1	253	6	1	676	29	939
	畑	流出埋没	ha				26	3	1		8	37
		冠水	ha		4			7	1	11	11	712
	文教施設	箇所	5	4			15		4	54	44	
	病院	箇所						1		1		
	道路	箇所	7	165	31	291	311	276	473	425	1,064	
	橋りょう	箇所		2		3	2	1	4	3	15	
	河川	箇所	3	143	5	67	276	80	259	115	908	
	港湾	箇所									13	
の砂防	箇所		4		2	8		2	2	6	7	
	崖くずれ	箇所		26		9	43	104	95	75	222	
他	清掃施設	箇所				1				2		
	鉄道不通	箇所	2			2	2	1	1	1		
	被害船舶	隻	8	9						14	24	
	水道	戸	6	266			35	150	92	221	150	
	電回線	線								415	181	
	電気	戸	364	865	200	5,687	3,250	22,427	7,773	7,504	26,204	
	ガス	戸							1			
	農林水産業施設	箇所	48	183	6	210	292	136	482	199	2,076	
	農産物	ha	506	693	10		94	16	74	56	552	
	り災世帯数	全半壊、床上浸水	世帯	7	4	7	22	9	3	67	811	1,885
り災者数	人	7	16	16	37	11	8	175	429	4,060		
公立文教施設	千円	8,974	9,042			1,089		16,598	42,187	211,160		
農林水産業施設	千円	67,349	854,116	31,695	399,293	345,183	113,573	1,006,809	672,779	2,395,459		
公共土木施設	千円	98,825	1,851,683	506,915	567,697	2,499,005	945,039	2,135,544	2,207,681	11,695,805		
その他公共施設	千円	4,152	11,033	200	1,230	9,502	1,300	54,646	246,823	374,110		
小計	千円	179,300	2,725,874	538,810	968,220	2,854,779	500	3,213,597	3,169,470	14,676,534		
	公共施設被害市町村	団体	13	29	11	13	26	12	47	29		
その他	農産被害	千円	379,868	243,306	24,889	9,000	70,016	2,813	83,435	318,969		
	林産被害	千円	42,513	3,081			50,120		310,000	24,644		
	畜産被害	千円	18,160		70					6,976		
	水産被害	千円	20,650	8,880					10,800			
	商工被害	千円					11,228		3,985	11,000		
他	林地被害	千円	5,000	110,300			37,340			978,310		
	農地被害	千円				699						
	その他	千円	5,782	25,876	223,863	51,744	5,409	796	15,288	1,069,405		
小計	千円	471,973	391,443	248,822	60,744	174,812	2,363	423,508	2,409,304			
被害総額	千円	651,273	3,117,317	787,632	1,028,964	3,029,591	1,049,452	3,637,105	5,578,774			
消防職員出勤延人数	人	184	501	125	385	755	1,068	931	1,355			
消防団員出勤延人数	人	600	3,484	172	1,033	1,933	512	7,174	1,764			
市町村職員出勤延人数	人	2,112	5,382	429	1,384	3,369	1,094	4,333	16,527			
その他出勤延人数	人	5	527			16		119	3			
出勤延人数合計	人	2,901	9,894	726	2,802	6,073	2,674	12,557	18,213			