

平成27年

災 害 の 記 録



京 都 府

目 次

第1	平成27年発生災害総括表	1
第2	平成27年台風第11号	2
参考	過去の発生災害総括表（平成16年～平成26年）	16

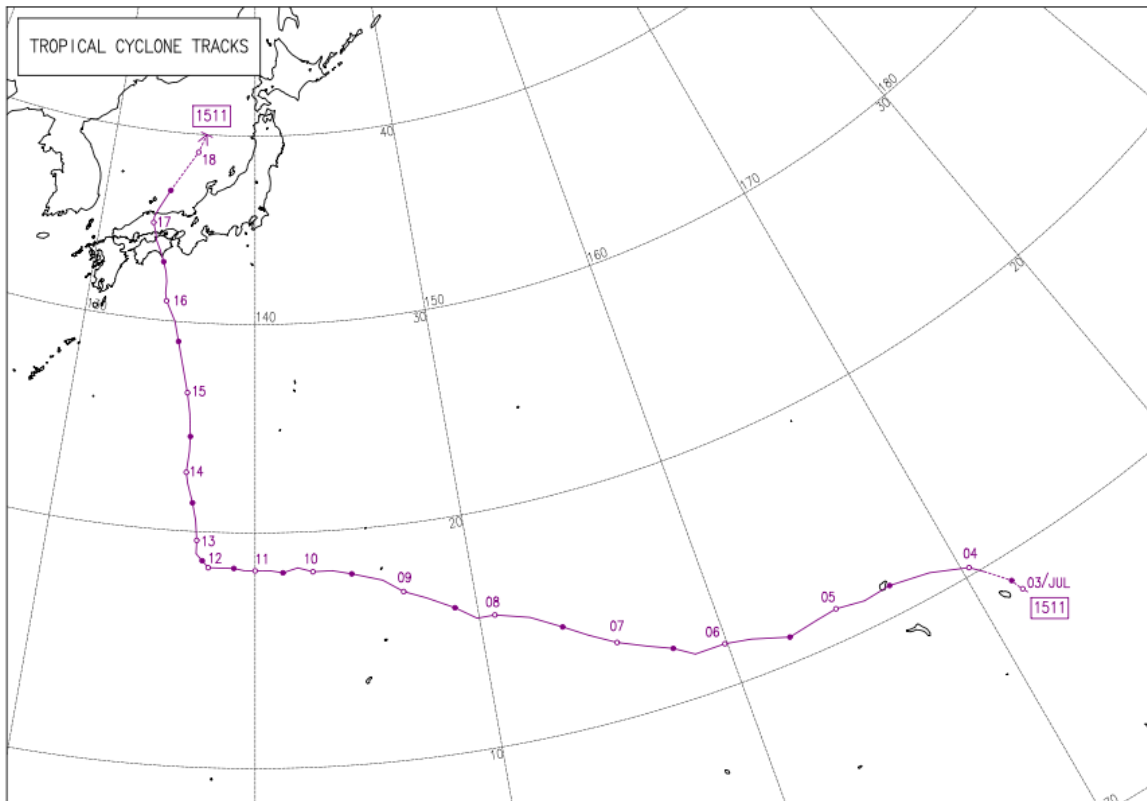
第 1 平成 27 年発生災害総括表

区分	災害名		台風11号	その他	計	
	発生年月日		2015/7/16			
人的被害	死者	人			0	
	行方不明者	人			0	
	負傷者	人			1	
	軽傷者	人			1	
住家被害	全壊	棟	1		1	
		世帯			1	
	半壊	棟	2		2	
		世帯			0	
	一部破損	棟	20	16	36	
		世帯	20	16	36	
	床上浸水	棟	3		3	
		世帯	3		3	
		人	3		6	
	床下浸水	棟	4		4	
		世帯	4		4	
	非住家	公共建物	棟	2	1	3
その他		棟	14	4	18	
その他	田	流出・埋没	ha		0	
		冠水	ha	6		6
	畑	流出・埋没	ha			0
		冠水	ha	16		16
	学校	箇所		1	1	
	病院	箇所	3		3	
	道路	箇所	177	3	180	
	橋りょう	箇所			0	
	河川	箇所	37		37	
	港湾	箇所			0	
	砂防	箇所			0	
	清掃施設	箇所			0	
	崖くずれ	箇所	47	2	49	
	鉄道不通	箇所			0	
	被害船舶	箇所			0	
	水道	箇所			0	
	電話	回線			0	
電気	戸	33	1845	1878		
ガス	戸			0		
その他	ブロック塀等	箇所			0	
	その他		92	5	97	
火災発生	建物	件			0	
	危険物	件			0	
	その他	件			0	
り災世帯数	世帯	4		4		
り災者数	人	8		8		
公共施設	公立文教施設	千円			0	
	農林水産業施設	千円	1,310	300	1,610	
	公共土木施設	千円	920,154	406,492	1,326,646	
	その他の公共施設	千円			0	
小計	千円	921,464	406,792	1,328,256		
公共施設被害市町村数	団体	1	3	4		
その他	農産被害	千円	7,906		7,906	
	林産被害	千円			0	
	畜産被害	千円			0	
	水産被害	千円			0	
	商工被害	千円			0	
	その他の被害	千円	173		173	
被害総額	千円	929,543	406,792	1,336,335		
都道府県災害対策本部設置				0		
災害対策本部設置市町村		4	4	8		
災害救助法適用市町村				0		
消防職員出動延人員	人	214	118	332		
消防団員出動延人員	人	384	3	387		

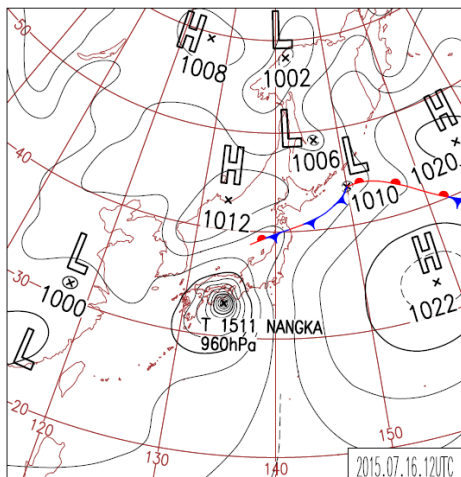
第2 平成27年台風第11号

1 気象の概要

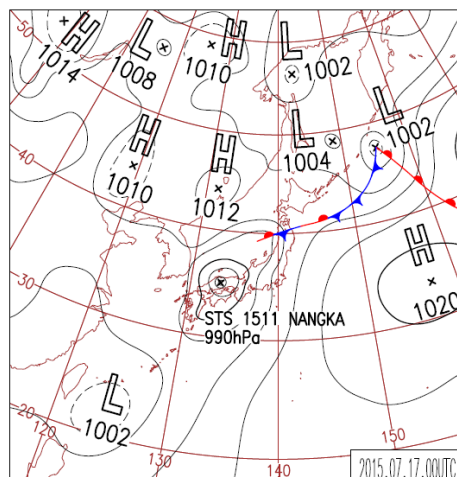
大型で強い台風第11号は、16日23時頃に高知県室戸市付近に上陸した後、四国・中国地方を縦断し17日午後には日本海に進んだ。京都府では、台風の北上に伴い強い風と激しい雨になった。



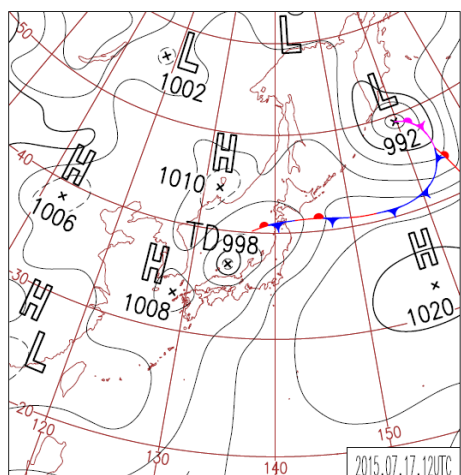
○地上天気図（京都地方気象台提供）



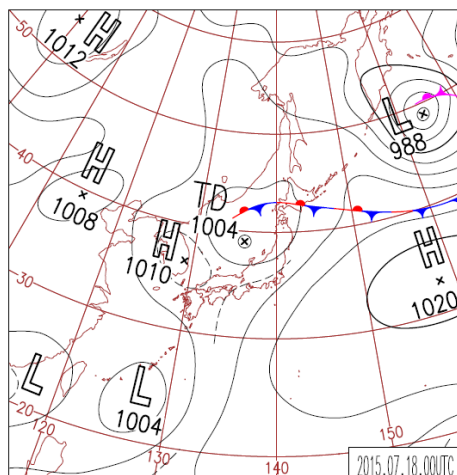
平成 27 年 7 月 16 日 21 時



平成 27 年 7 月 17 日 9 時

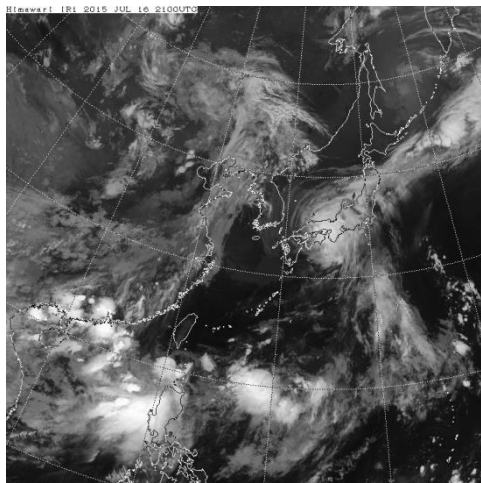


平成 27 年 7 月 17 日 21 時

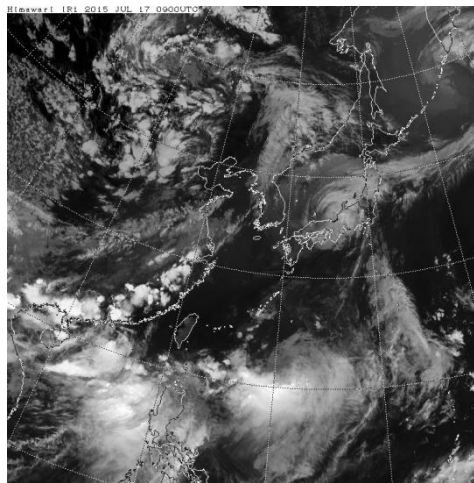


平成 27 年 7 月 18 日 9 時

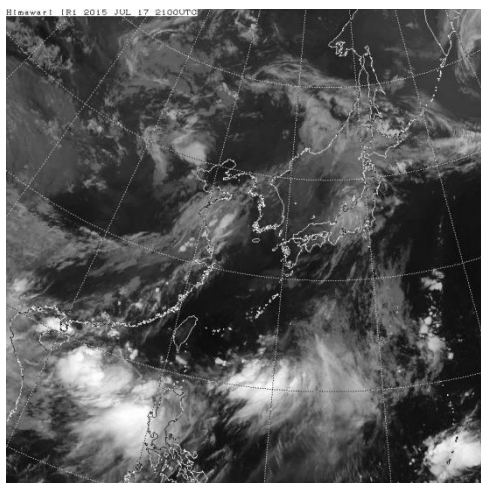
○気象衛星画像（京都地方気象台提供）



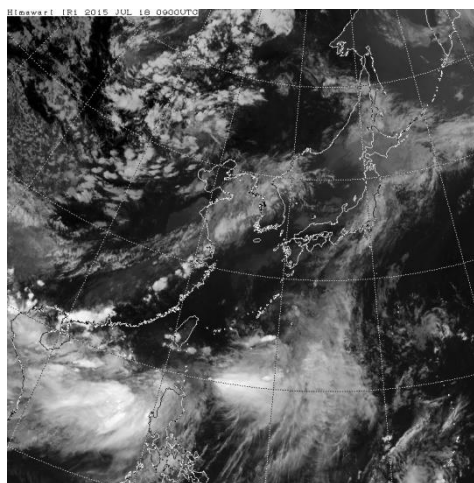
平成 27 年 7 月 16 日 21 時



平成 27 年 7 月 17 日 9 時

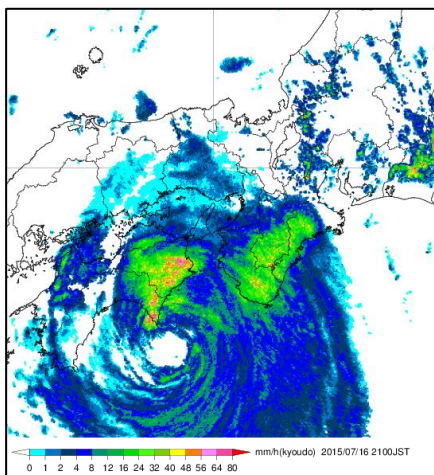


平成 27 年 7 月 17 日 21 時

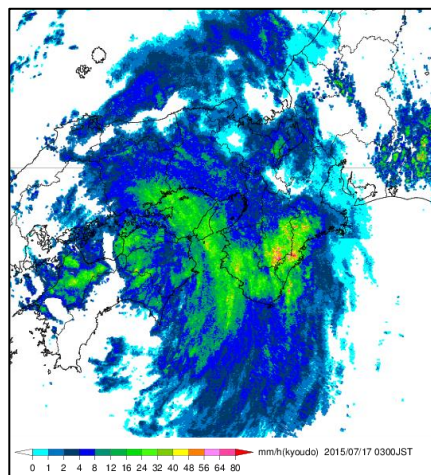


平成 27 年 7 月 18 日 9 時

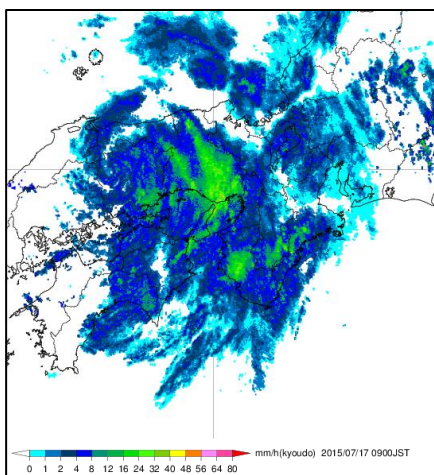
○気象レーダー画像（京都地方気象台提供）



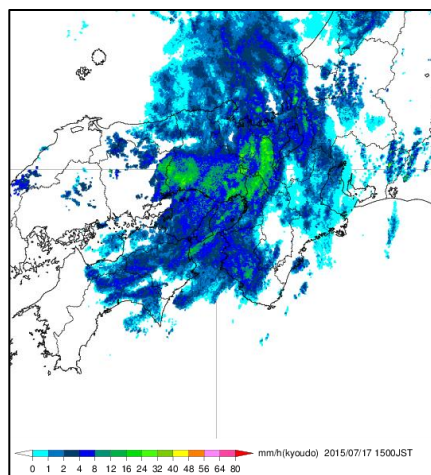
平成 27 年 7 月 16 日 21 時



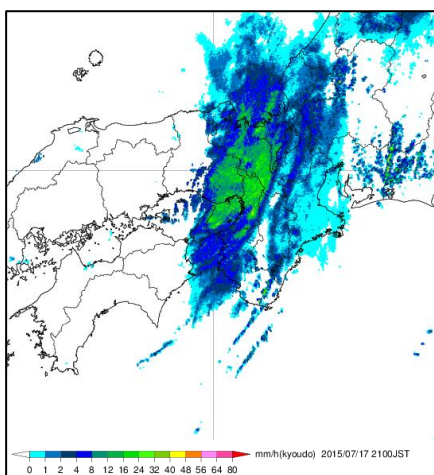
平成 27 年 7 月 17 日 3 時



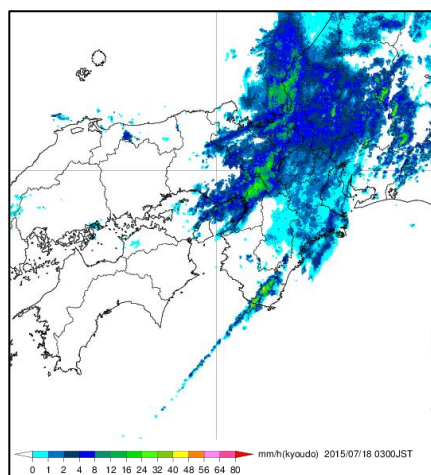
平成 27 年 7 月 17 日 9 時



平成 27 年 7 月 17 日 15 時



平成 27 年 7 月 17 日 21 時



平成 27 年 7 月 18 日 3 時

○降雨状況

(1)時間雨量(25mm/h以上)を観測した観測所

観測所		時間雨量	降雨時間
別所(水資)	(左京区)	34mm	17日 15:00～17日 16:00
花背	(左京区)	30mm	17日 15:00～17日 16:00
貴船	(左京区)	29mm	17日 15:00～17日 16:00
中川	(北区)	28mm	17日 14:00～17日 15:00
鎌倉(国)	(右京区)	27mm	17日 15:00～17日 16:00
上黒田	(右京区)	26mm	17日 15:00～17日 16:00
井戸(水資)	(右京区)	26mm	17日 14:00～17日 15:00
原地(水資)	(左京区)	25mm	17日 15:00～17日 16:00
雲ヶ畑(国)	(北区)	25mm	17日 14:00～17日 15:00
上賀茂	(北区)	25mm	17日 14:00～17日 15:00

(2)累加雨量(観測上位10箇所)

観測所		累加雨量	降雨時間
別所(水資)	(左京区)	431mm	16日 03:00～18日 15:00
原地(水資)	(左京区)	362mm	16日 18:00～18日 16:00
大原	(左京区)	361mm	17日 05:00～18日 13:00
鎌倉(国)	(右京区)	357mm	17日 02:00～18日 15:00
貴船	(左京区)	351mm	16日 18:00～18日 14:00
上黒田	(右京区)	347mm	17日 02:00～18日 15:00
花背	(左京区)	340mm	16日 18:00～18日 16:00
佐々里	(美山町)	323mm	16日 17:00～18日 16:00
雲ヶ畑(国)	(北区)	318mm	17日 04:00～18日 14:00
正法寺	(西京区)	312mm	17日 04:00～18日 12:00

2 被害の概要

<人的被害>

- ・重傷者 1名（宇治市）
- ・軽傷者 1名（京都市）

<住家被害>

- ・全壊 1棟（京都市）
- ・一部破損 20棟（京都市19棟、井手町1棟）
- ・床上浸水 3棟（京都市3棟）
- ・床下浸水 4棟（京都市4棟）

<道路被害>

- ・道路被害 177箇所（京都市167箇所、亀岡市5箇所、長岡京市3箇所、京田辺市2箇所）

<通行不能となった道路>

（高速道路等）

京都縦貫道（篠IC～長岡京IC）

京都縦貫道（長岡京IC～大山崎町IC）

京都縦貫道（篠IC～亀岡IC）

（国道）

国道477号（亀岡市郷ノ口～京都市右京区嵯峨越畑）

国道162号（南丹市美山町深見～京都市境（深見峠））

国道477号（南丹市八木町神吉～京都市境）

国道423号（亀岡市西別院町～同市曾我部町（法貴峠））

国道477号（京都市右京区京北上黒田町～右京区京北井戸町）

国道9号（老ノ坂峠）

国道1号（東山トンネル）

（府道）

京都八幡木津自転車道線（精華町下狛）

京都広河原美山線（南丹市美山町田歌～京都市境（佐々里峠））

天王亀岡線（亀岡市畑野町土ヶ畑）

私市大江線（在田橋）（福知山市大江町在田～福知山市大江町公庄）

伏見柳谷高槻線（長岡京市奥海印寺～大阪府境）

宮前千歳線（亀岡市宮崎町～同市青野町付近）

綾部大江線（有路下橋）（福知山市大江町二箇～福知山市大江町三河）

大津南郷宇治線（宇治市榎島町六石山～滋賀県境（宵町橋））

宇治木屋線（綴喜郡宇治田原町郷ノ口～同町高尾（宵町橋））

園部平屋線（南丹市園部町船岡～同市日吉町殿田）

上黒田貴船線（京都市右京区京北茅生町～右京区京北黒田町）

京都広河原美山線（京都市左京区広河原尾花町～左京区花脊大布施町）

柚原向日線（京都市西京区大原野石昨町～西京区大原野）

（市町村道）

大原17号線（京都市左京区大原大見町）

牛尾道（京都市山科区大塚葎ヶ谷）

田山高山橋線（南山城村大字田山）

〈その他被害〉

・崖崩れ 47箇所（京都市43箇所、宇治市1箇所、長岡京市1箇所、京田辺市2箇所）

3 避難状況

避難指示等の状況

地域	避難準備情報				避難勧告				避難指示				解除	
	時間 (当初発令)		対象		時間		対象		時間		対象			
			世帯	人数			世帯	人数			世帯	人数		
京都市	左京区鞍馬学区、静原学区、大原学区、花脊学区	7/17	16:20	1,134	3,453	7/18	15:40	47	90					7/18 15:40
	右京区京北黒田地域	7/17	17:05	160	342									7/18 11:00
	右京区京北山国地域	7/17	19:00	495	1,193									7/18 11:00
	西京区大原野学区	7/17	20:20	3,206	9,023									7/18 9:10
	西京区桂坂学区、大枝学区、松陽学区、新林学区、松尾学区	7/17	20:40	19,084	48,296									7/18 9:10
	右京区京北細野地域、宇津地域	7/17	21:10	322	824									7/18 11:00
	右京区嵐山学区、嵯峨学区	7/17	22:30	8,849	20,589									7/18 7:10
	西京区嵐山東学区	7/17	22:40	3,176	7,301									7/18 6:00
	伏見区竹田学区、下鳥羽学区	7/18	2:35	10,634	21,344									7/18 11:15
	左京区久多学区	7/17	7:00	47	90									7/18 15:40
	北区中川学区、小野郷学区、雲ヶ畑学区	7/17	22:00	305	703									7/18 11:30
	西京区榎原学区	7/17	22:15	6,154	14,650									7/18 9:10
	左京区岩倉北学区、明德学区、岩倉南学区、上高野学区、修学院学区	7/17	23:25	22,240	51,608									7/18 12:15
	左京区松ヶ崎学区、市原野学区	7/17	23:40	6,766	14,644									7/18 12:15
	左京区北白川学区、浄楽学区、錦林東山学区	7/17	23:40	11,085	20,490									7/18 9:40
	北区柘野学区、上賀茂学区	7/17	23:55	13,027	29,681									7/18 12:15
	北区大宮学区、鷹峯学区、紫野学区	7/17	23:55	14,252	31,236									7/18 11:30
	東山区一橋学区、清水学区、月輪学区、修道学区	7/18	0:50	9,363	18,179									7/18 9:10
	東山区今熊野学区、粟田学区	7/18	1:25	4,610	8,702									7/18 9:10

福知山市	全世帯	7/16	17:00	35,675	80,068											7/18 5:30
綾部市	綾部地区、吉美地区、豊里地区、中筋地区	7/18	1:38	3,573	10,381											7/18 5:00
宇治市	二尾、炭山、羽戸山の一部等14地区	7/17	22:20	1,498	2,829											7/18 9:05
宮津市	宮津地区、栗田地区、上宮津地区等10地区	7/16	17:00	1,360	3,260											7/17 12:00
向日市	寺戸町北野、寺戸町芝山、物集町長野等7地区	7/17	21:45	291	725	7/17	0:10	291	725							7/18 9:25
長岡京市	奥海印寺、下海印寺、金ヶ原等16地区	7/17	21:25	6,400	17,888	7/17	23:40	6,400	17,888							7/18 9:25
	城の里、東和苑、神足等7地区	7/18	1:40	5,556	13,408											7/18 9:25
八幡市	八幡市山本、男山指月、男山松里等24地区	7/17	22:00	2,663	6,912											7/18 9:05
京田辺市	普賢寺、水取、天王等21地区	7/17	23:30	9,178	23,249											7/18 7:40
大山崎町	天王山山麓	7/17	21:25	1,200	2,900	7/17	22:45	1,200	2,900							7/18 9:05
	下植野地区、円明寺松田	7/18	4:20	753	1,818											7/18 6:45
合 計				203,056	465,786			7,938	21,603					0	0	

4 気象予警報の発表状況

		2015/07/15 21:18	2015/07/16 08:23	2015/07/16 14:06	2015/07/16 18:11	2015/07/16 21:28	2015/07/17 04:30	2015/07/17 05:46	2015/07/17 10:21	2015/07/17 14:41	2015/07/17 22:21
南部	京都・亀園										
	京都市	強風、雷	大雨、洪水、強風、雷	強風、雷	→	大雨、洪水、強風、雷	→	大雨警報、洪水、強風、雷	→	大雨警報、洪水、強風、雷	大雨警報、洪水、雷
	亀岡市	強風、雷	大雨、洪水、強風、雷	強風、雷	→	大雨、洪水、強風、雷	→	→	大雨警報、洪水、強風、雷	大雨警報、洪水、強風、雷	大雨警報、洪水、雷
	向日市	強風、雷	大雨、洪水、強風、雷	強風、雷	→	大雨、洪水、強風、雷	→	→	→	→	大雨警報、洪水、雷
	長岡京市	強風、雷	大雨、洪水、強風、雷	強風、雷	→	大雨、洪水、強風、雷	→	→	→	大雨警報、洪水、強風、雷	大雨警報、洪水、雷
	大山崎町	強風、雷	大雨、洪水、強風、雷	強風、雷	→	大雨、洪水、強風、雷	→	→	→	大雨警報、洪水、強風、雷	大雨警報、洪水、雷
	南丹・京丹波										
	南丹市	強風、雷	大雨、洪水、強風、雷	強風、雷	→	大雨、洪水、強風、雷	→	→	大雨警報、洪水、強風、雷	→	大雨警報、洪水、雷
	京丹波町	強風、雷	大雨、洪水、強風、雷	強風、雷	→	大雨、洪水、強風、雷	→	→	→	大雨警報、洪水、強風、雷	大雨警報、洪水、雷
	山城中部										
	宇治市	強風、雷	大雨、洪水、強風、雷	強風、雷	→	大雨、洪水、強風、雷	→	→	→	大雨警報、洪水、強風、雷	大雨警報、洪水、雷
	城陽市	強風、雷	大雨、洪水、強風、雷	強風、雷	→	大雨、洪水、強風、雷	→	→	→	大雨警報、洪水、強風、雷	大雨警報、洪水、雷
	八幡市	強風、雷	大雨、洪水、強風、雷	強風、雷	→	大雨、洪水、強風、雷	→	→	→	大雨警報、洪水、強風、雷	大雨警報、洪水、雷
	京田辺市	強風、雷	大雨、洪水、強風、雷	強風、雷	→	大雨、洪水、強風、雷	→	→	→	大雨警報、洪水、強風、雷	大雨警報、洪水、雷
	久御山町	強風、雷	大雨、洪水、強風、雷	強風、雷	→	大雨、洪水、強風、雷	→	→	→	→	大雨、洪水、雷
	井手町	強風、雷	大雨、洪水、強風、雷	強風、雷	→	大雨、洪水、強風、雷	→	→	→	大雨警報、洪水、強風、雷	大雨警報、洪水、雷
	宇治田原町	強風、雷	大雨、洪水、強風、雷	強風、雷	→	大雨、洪水、強風、雷	→	→	→	大雨警報、洪水、強風、雷	大雨警報、洪水、雷
	山城南部										
	木津川市	強風、雷	大雨、洪水、強風、雷	強風、雷	→	大雨、洪水、強風、雷	→	→	→	大雨警報、洪水、強風、雷	大雨警報、洪水、雷
	笠置町	強風、雷	大雨、洪水、強風、雷	強風、雷	→	大雨、洪水、強風、雷	→	→	→	大雨警報、洪水、強風、雷	大雨警報、洪水、雷
和束町	強風、雷	大雨、洪水、強風、雷	強風、雷	→	大雨、洪水、強風、雷	→	→	→	大雨警報、洪水、強風、雷	大雨警報、洪水、雷	
精華町	強風、雷	大雨、洪水、強風、雷	強風、雷	→	大雨、洪水、強風、雷	→	→	→	大雨警報、洪水、強風、雷	大雨警報、洪水、雷	
南山城村	強風、雷	大雨、洪水、強風、雷	強風、雷	→	大雨、洪水、強風、雷	→	→	→	大雨警報、洪水、強風、雷	大雨警報、洪水、雷	
北部	丹後										
	宮津市	強風、波浪、雷	大雨、洪水、強風、波浪、雷	強風、波浪、雷	→	大雨、洪水、強風、波浪、雷	→	→	→	→	強風、波浪、雷
	京丹後市	強風、波浪、雷	大雨、洪水、強風、波浪、雷	強風、波浪、雷	→	大雨、洪水、強風、波浪、雷	→	→	→	→	強風、波浪、雷
	伊根町	強風、波浪、雷	大雨、洪水、強風、波浪、雷	強風、波浪、雷	→	大雨、洪水、強風、波浪、雷	→	→	→	→	強風、波浪、雷
	与謝野町	強風、雷	大雨、洪水、強風、雷	強風、雷	→	大雨、洪水、強風、雷	→	→	→	→	強風、雷
	舞鶴・綾部										
	舞鶴市	強風、波浪、雷	大雨、洪水、強風、波浪、雷	強風、波浪、雷	→	大雨、洪水、強風、波浪、雷	→	→	→	→	大雨、強風、波浪、雷
	綾部市	強風、雷	大雨、洪水、強風、雷	強風、雷	→	大雨、洪水、強風、雷	→	→	→	→	→
	福知山										
	福知山市	強風、雷	大雨、洪水、強風、雷	強風、雷	→	大雨、洪水、強風、雷	→	→	→	大雨警報、洪水、強風、雷	→

		2015/07/18 02:40	2015/07/18 04:45	2015/07/18 07:40	2015/07/18 09:45	2015/07/18 12:09	2015/07/18 16:47	2015/07/19 04:10	2015/07/19 09:14	2015/07/19 15:20	2015/07/19 18:34
南部	京都・亀園										
	京都市	→	大雨警報、洪水警報	大雨警報、洪水	→	→	大雨、洪水	大雨、雷	大雨警報、雷	大雨、雷	(解除)
	亀岡市	→	大雨警報、洪水警報	大雨警報、洪水	大雨、洪水	大雨	(解除)	大雨、雷	→	雷	(解除)
	向日市	→	大雨警報、洪水警報	大雨警報、洪水	大雨	→	(解除)	大雨、雷	→	雷	(解除)
	長岡京市	→	大雨警報、洪水	大雨警報	大雨	→	(解除)	大雨、雷	→	雷	(解除)
	大山崎町	→	大雨警報、洪水	大雨警報	大雨	→	(解除)	大雨、雷	→	雷	(解除)
	南丹・京丹波										
	南丹市	→	大雨警報、洪水警報、雷	大雨警報、洪水	大雨、洪水	→	(解除)	大雨、雷	→	→	(解除)
	京丹波町	→	大雨、洪水	→	洪水	(解除)		大雨、雷	→	雷	(解除)
	山城中部										
	宇治市	→	大雨警報	→	大雨	→	(解除)	大雨、雷	大雨警報、雷	大雨、雷	(解除)
	城陽市	→	大雨警報	大雨	→	→	(解除)	大雨、雷	→	雷	(解除)
	八幡市	→	大雨警報、洪水警報、雷	大雨警報、洪水	大雨	→	(解除)	大雨、雷	大雨警報、雷	大雨、雷	(解除)
	京田辺市	→	大雨警報	→	大雨	→	(解除)	大雨、雷	→	雷	(解除)
久御山町	→	洪水警報、大雨、雷	洪水警報、大雨	大雨、洪水	(解除)		大雨、雷	→	雷	(解除)	
井手町	→	大雨警報	大雨	→	→	(解除)	大雨、雷	→	雷	(解除)	
宇治田原町	→	大雨警報	大雨	→	(解除)		大雨、雷	→	雷	(解除)	
山城南部											
木津川市	→	大雨警報	大雨	(解除)				雷	→	→	(解除)
笠置町	→	大雨	(解除)					雷	→	→	(解除)
和束町	→	大雨	(解除)					雷	→	→	(解除)
精華町	→	大雨警報	大雨	→	→	(解除)	大雨、雷	→	雷	(解除)	
南山城村	→	大雨	(解除)					雷	→	→	(解除)
北部	丹後										
	宮津市	→	(解除)					雷	→	→	(解除)
	京丹後市	→	(解除)					雷	→	→	(解除)
	伊根町	→	(解除)					雷	→	→	(解除)
	与謝野町	→	(解除)					雷	→	→	(解除)
	舞鶴・綾部										
	舞鶴市	→	大雨、洪水、強風、波浪、雷	大雨、洪水	(解除)			雷	→	→	(解除)
	綾部市	→	大雨、洪水	→	洪水	→	(解除)	雷	→	→	(解除)
福知山											
福知山市	→	大雨、洪水	洪水	→	→	(解除)	雷	→	→	(解除)	

5 土砂災害警戒情報発表状況

*は新たに警戒対象となった市町村を示す。

発表日・時・分	情報	警戒対象地域
7月17日11時15分	京都府土砂災害警戒情報 第1号	京都市左京区*
7月17日16時15分	京都府土砂災害警戒情報 第2号	京都市北区* 京都市左京区 京都市右京区*
7月17日19時50分	京都府土砂災害警戒情報 第3号	京都市北区 京都市左京区 京都市右京区 京都市西京区* 亀岡市*
7月17日20時50分	京都府土砂災害警戒情報 第4号	京都市北区 京都市左京区 京都市右京区 京都市西京区 亀岡市 長岡京市* 南丹市園部町* 南丹市日吉町* 大山崎町*
7月17日21時20分	京都府土砂災害警戒情報 第5号	京都市北区 京都市左京区 京都市右京区 京都市伏見区* 京都市西京区 亀岡市 向日市* 長岡京市 八幡市* 南丹市園部町 南丹市日吉町 大山崎町
7月17日22時00分	京都府土砂災害警戒情報 第6号	京都市北区 京都市左京区 京都市東山区* 京都市右京区 京都市伏見区 京都市山科区* 京都市西京区 宇治市* 亀岡市 向日市 長岡京市 八幡市 京田辺市* 南丹市園部町 南丹市八木町* 南丹市日吉町 大山崎町
7月18日0時45分	京都府土砂災害警戒情報 第7号	京都市北区 京都市左京区 京都市東山区 京都市右京区 京都市伏見区 京都市山科区 京都市西京区 宇治市 亀岡市 向日市 長岡京市 八幡市 京田辺市 南丹市美山町* 南丹市園部町 南丹市八木町 南丹市日吉町 大山崎町
7月18日7時55分	京都府土砂災害警戒情報 第8号	京都市北区 京都市左京区 京都市東山区 京都市右京区 京都市伏見区 京都市山科区 京都市西京区 宇治市 亀岡市 向日市 長岡京市 八幡市 大山崎町
7月18日9時05分	京都府土砂災害警戒情報 第9号	京都市北区 京都市左京区 京都市右京区
7月18日12時15分	京都府土砂災害警戒情報 第10号	京都市左京区
7月18日15時40分	京都府土砂災害警戒情報 第11号	(全解除)

○被害状況報告（台風第11号）

市町村名		京都市	綾部市	宇治市	亀岡市	城陽市	向日市	長岡京市	京田辺市	京丹後市	
項目	単位										
人的被害	死者	人									
	行方不明者	人									
	負傷者	重傷	人		1						
		軽傷	人	1							
住家被害	全壊(焼)	棟	1								
		世帯	1								
		人	2								
	半壊(焼)	棟									
		世帯									
		人									
	一部破損	棟	19								
		世帯	19								
		人	38								
	浸水	床上	棟	3							
			世帯	3							
			人	6							
		床下	棟	4							
			世帯	4							
人			8								
非住家	公共建物	棟	2								
	その他	棟	14								
その他	田	流出埋没	ha			0.42					
		冠水	ha								
	畑	流出埋没	ha	0.39							
		冠水	ha	13.50							
	文教施設	箇所									
	病院	箇所				3					
	道路	冠水	箇所	20			1		3		
		崩壊	箇所				4				
		その他	箇所	147						2	
	橋りょう	箇所									
	河川	箇所				4			2	1	
	港湾	箇所									
	砂防	箇所									
	清掃施設	箇所									
	産くずれ	箇所	43		1			1	2		
	鉄道不通	箇所									
	被害船舶	隻									
	水道	戸									
	電話	回線									
	電気	戸	33								
	ガス	戸									
	ブロック塀等	箇所									
	ビニルハウス等	箇所				15					
	農道	箇所		1						1	
	農林水産業施設	箇所	38			1					
	畦畔崩壊	箇所				7					
	農作物()	ha	13.19					0.80			
	文化財	箇所									
	その他(茶畑)	ha									
	その他(駅フェンス)						1				
	その他(農業用水路)					3					
	その他(公園)					1					
	その他(林地被害)										
その他(河川敷グラウンド)											
その他(倒木)											
り災世帯数	(全半壊、床上浸水)	世帯	4								
り災者数		人	8								

市町村名			木津川市	久御山町	井手町	宇治田原町	京丹波町	砂防課	都市計画課	農林水産部	合計	
項目		単位										
人的被害	死者	人									0	
	行方不明者	人									0	
	負傷者	人									1	
	重傷 軽傷	人									1	
住家被害	全壊(焼)	棟									1	
		世帯									1	
		人									2	
	半壊(焼)	棟										0
		世帯										0
		人										0
	一部破損	棟				1						20
		世帯				1						20
		人				2						40
	浸水	床上	棟									3
			世帯									3
			人									6
床下		棟									4	
		世帯									4	
		人									8	
非住家	公共建物	棟									2	
	その他	棟									14	
その他	田	流出埋没	ha								0.42	
		冠水	ha		5.50						5.50	
	畑	流出埋没	ha									0.39
		冠水	ha		2.50							16.00
	文教施設	箇所									0	
	病院	箇所									3	
	道路	冠水	箇所									24
		崩壊	箇所									4
		その他	箇所									149
	橋りょう	箇所									0	
	河川	箇所						30			37	
	港湾	箇所									0	
	砂防	箇所									0	
	清掃施設	箇所									0	
	崖くずれ	箇所									47	
	鉄道不通	箇所									0	
	被害船舶	隻									0	
	水道	戸									0	
	電話	回線									0	
	電気	戸									33	
	ガス	戸									0	
	ブロック塀等	箇所									0	
	ビニールハウス等	箇所									15	
	農道	箇所									2	
	農林水産業施設	箇所									39	
	畦畔崩壊	箇所									7	
	農作物()	ha									14	
	文化財	箇所									0	
	その他(茶畑)	ha			7.40							7.40
	その他(駅フェンス)											1
	その他(農業用水路)											3
	その他(公園)											1
	その他(林地被害)									5		5
その他(河川敷グラウンド)				1							1	
その他(倒木)			1								1	
り災世帯数	(全半壊、	世帯									4	
り災者数	床上浸水)	人									8	

市町村名		単位	京都市	綾部市	宇治市	亀岡市	城陽市	向日市	長岡京市	京田辺市	京丹後市
公立文教施設		千円									
農林水産業施設		千円		810		(15,025)				500	
公共土木施設		千円	408,992			(20,904)				1,653	
その他公共施設		千円									
小計		千円	408,992	810	0	0	0	0	0	2,153	0
	公共施設被害市町村数	団体	1	1	0	0	0	0	0	1	0
その他	農産被害	千円					4,095	461			
	林産被害	千円									
	畜産被害	千円									
	水産被害	千円									
	商工被害	千円									
	林地被害	千円									
	その他	千円					173				
小計		千円	0	0	0	0	4,268	461	0	0	0
被害総額		千円	408,992	810	0	0	4,268	461	0	2,153	0
市町村災害 対策本部	設置	年月日	H27.07.17		H27.07.17						
	解散	年月日	H27.07.18		H27.07.18						
市町村災害 警戒本部	設置	年月日	H27.07.16	H27.07.17	H27.07.16	H27.07.17	H27.07.17	H27.07.17	H27.07.17	H27.07.17	H27.07.16
	解散	年月日	H27.07.19	H27.07.18	H27.07.18	H27.07.18	H27.07.18	H27.07.18	H27.07.18	H27.07.18	H27.07.17
消防職員出動延人数	人			34	50		36			24	56
消防団員出動延人数	人			205		168					
市町村職員出動延人数	人		422	50	46	66	16		158	76	71
その他出動延人数	人										
出動延人数合計	人		422	289	96	234	52	0	158	100	127

市町村名		単位	木津川市	久御山町	井手町	宇治田原町	京丹波町	砂防課	都市計画課	農林水産部	合計
公立文教施設		千円									0
農林水産業施設		千円									1,310
公共土木施設		千円					467,211	42,298			920,154
その他公共施設		千円									0
小計		千円	0	0			0	467,211	42,298	0	921,464
	公共施設被害市町村数	団体	0	0			0	1	1	0	5
その他	農産被害	千円		3,350							7,906
	林産被害	千円									0
	畜産被害	千円									0
	水産被害	千円									0
	商工被害	千円									0
	林地被害	千円									0
	その他	千円									173
小計		千円	0	3,350	0	0	0	0	0	0	8,079
被害総額		千円	0	3,350	0	0	0	467,211	42,298	0	929,543
市町村災害 対策本部	設置	年月日									
	解散	年月日									
市町村災害 警戒本部	設置	年月日	H27.07.17	H27.07.18	H27.07.17	H27.07.17	H27.07.17				
	解散	年月日	H27.07.18	H27.07.18	H27.07.18	H27.07.18	H27.07.18				
消防職員出動延人数	人			13	1						214
消防団員出動延人数	人				7		4				384
市町村職員出動延人数	人		40	6	10	17	62				1,040
その他出動延人数	人										0
出動延人数合計	人		40	19	18	17	66	0	0	0	1,638

参考 過去の発生災害総括表（平成16年から平成26年）

項目	年 単位	平成16年	平成17年	平成18年	平成19年	平成20年	平成21年	平成22年	平成23年	平成24年	平成25年	平成26年	
		人的被害	死者 人	15		2						2	
	行方不明者 人											0	
	負傷者												
	重傷 人	17	4	1	1	1			1	2	3	3	
	軽傷 人	197	9	2	3		1		8	11	3	5	
住家被害	全壊（焼） 棟	26		4						33	4	14	
	半壊（焼） 棟	328	2	1			1		1	172	441	273	
	一部破損 棟	3,216	134	99	4	2	11	1	69	71	219	74	
	床上浸水 棟	2,786	1	2	6	34	18	36	26	994	1,512	1,858	
	床下浸水 棟	5,121	23	38	159	733	365	242	151	2,740	3,444	2,895	
非住家被害	公共建物 棟	299	14	1	1		10	6	9	23	16	87	
	その他 棟	1,653	25	28	12	5	14	13	73	107	535	159	
その他	田	流出埋没 ha	375	7	169		3	51		1	1	28	19
		冠水 ha	1,631		37	1	253	6	1	676	29	939	750
	畑	流出埋没 ha	144				26	3	1		8	37	4
		冠水 ha	479		4			7	1	11	11	712	64
	文教施設 箇所	190	5	4			15		4	54	44	8	
	病院 箇所	11							1		1	0	
	道路 箇所	2,358	7	165	31	291	311	276	473	425	1,064	1,067	
	橋りょう 箇所	54		2		3	2	1	4	3	15	4	
	河川 箇所	3,196	3	143	5	67	276	80	259	115	908	539	
	港湾 箇所	15										13	0
の砂防 箇所	49		4		2	8		2	2	6	7		
その他	崖くずれ 箇所	箇所	370		26		9	43	104	95	75	222	191
		清掃施設 箇所	4				1				2		0
	鉄道不通 箇所	29	2			2	2	1	1	1	1	0	
	被害船舶 隻	159	8	9						14	24	1	
	水道 戸	34,975	6	266			35	150	92	221	150	881	
	電線 回線	2,439					2			415	181	0	
	電気 戸	80,350	364	865	200	5,687	3,250	22,427	7,773	7,504	26,204	4,897	
	ガス 戸	340							1			0	
	農林水産業施設 箇所	4,016	48	183	6	210	292	136	482	199	2,076	526	
	農産物 ha	2,237	506	693	10		94	16	74	56	552	672	
以災世帯数	全半壊、床上浸水 世帯	3,039	7	4	7	22	9	3	67	811	1,885	2,369	
以災者数	人	8,143	7	16	16	37	11	8	175	429	4,060	5,599	
公立文教施設 千円	429,148	8,974	9,042				1,089		16,598	42,187	211,160	109,585	
農林水産業施設 千円	4,517,784	67,349	854,116	31,695	399,293	345,183	113,573	1,006,809	672,779	2,395,459	1,534,931		
公共土木施設 千円	33,383,761	98,825	1,851,683	506,915	567,697	2,499,005	945,039	2,135,544	2,207,681	11,695,805	7,200,478		
その他公共施設 千円	1,356,735	4,152	11,033	200	1,230	9,502	1,300	54,646	246,823	374,110	225,265		
小計 千円	39,687,128	179,300	2,725,874	538,810	968,220	2,854,779	500	3,213,597	3,169,470	14,676,534	9,070,259		
公共施設被害市町村 団体	93	13	29	11	13	26	12	47	29	36	39		
その他	農産被害 千円	2,514,534	379,868	243,306	24,889	9,000	70,016	2,813	83,435	318,969	567,992	316,853	
		林産被害 千円	1,321,642	42,513	3,081			50,120		310,000	24,644	55,804	0
	畜産被害 千円	35,317	18,160		70					6,976	20,033	9,195	
	水産被害 千円	1,133,372	20,650	8,880					10,800		96,528	25,050	
	商工被害 千円	9,416,517					11,228		3,985	11,000	585,039	3,079,801	
	林地被害 千円	8,288,372	5,000	110,300			37,340			978,310	1,609,323	1,440,750	
	農地被害 千円						699						
	その他 千円	10,630,676	5,782	25,876	223,863	51,744	5,409	796	15,288	1,069,405	758,099	173,964	
	小計 千円	33,340,430	471,973	391,443	248,822	60,744	174,812	2,363	423,508	2,409,304	3,692,818	5,045,613	
	被害総額 千円	73,027,558	651,273	3,117,317	787,632	1,028,964	3,029,591	1,049,452	3,637,105	5,578,774	18,369,352	14,115,872	
消防職員出勤延人数	2,149	184	501	125	385	755	1,068	931	1,355	2,145	2,166		
消防団員出勤延人数	14,638	600	3,484	172	1,033	1,933	512	7,174	1,764	8,808	7,856		
市町村職員出勤延人数	18,848	2,112	5,382	429	1,384	3,369	1,094	4,333	16,527	11,102	11,687		
その他出勤延人数	4,426	5	527			16		119	3		0		
出勤延人数合計	40,054	2,901	9,894	726	2,802	6,073	2,674	12,557	18,213	22,055	10,022		