

## F48F49 同時地震について

1. 概要・・・・・・・・・・・・・・・・・・・・・・・・・・1
2. 想定震源・・・・・・・・・・・・・・・・・・・・・・・・・・1
3. 津波高計算結果・・・・・・・・・・・・・・・・・・・・・・・・・・2

## 1. 概要

F49断層に近いF48断層が同時に動いたと考えた場合の津波高の試算を行った。

## 2. 想定震源

断層パラメータは表1に示す日本海における大規模地震に関する調査検討会のデータを用いた。

表1 F48 と F49 の断層パラメータ

津波断層 モデルNo.	Mw	緯度	経度	上端深さ	下端深さ	走向	傾斜	すべり角	断層長さ	断層幅	平均 すべり量
		(JGD2000)	(JGD2000)	(km,TP-)	(km,TP-)	(度)	(度)	(度)	(km)	(km)	(m)
F48	6.91	37.0353	135.6625	2.1	15	81	60	215	28.2	14.1	2.14
F49	7.39	36.5243	134.8006	2.4	15	81	60	264	21.1	14.5	3.56
		36.5547	135.0374			47	60	145	36.3	14.5	
		36.7748	135.3371			54	60	215	29.9	14.5	

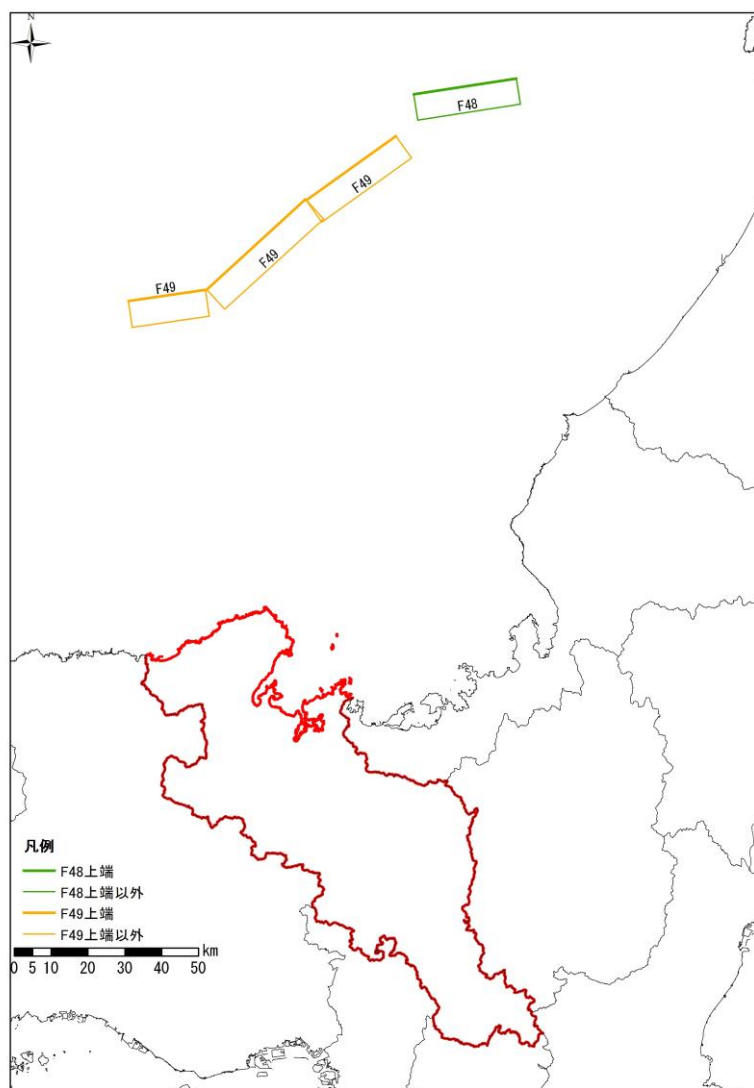


図1 津波波源モデルの断層位置

### 3. 津波高計算結果

F48 断層および F49 断層が同時に動いた場合の津波高の数値計算結果を図 2 に示す。

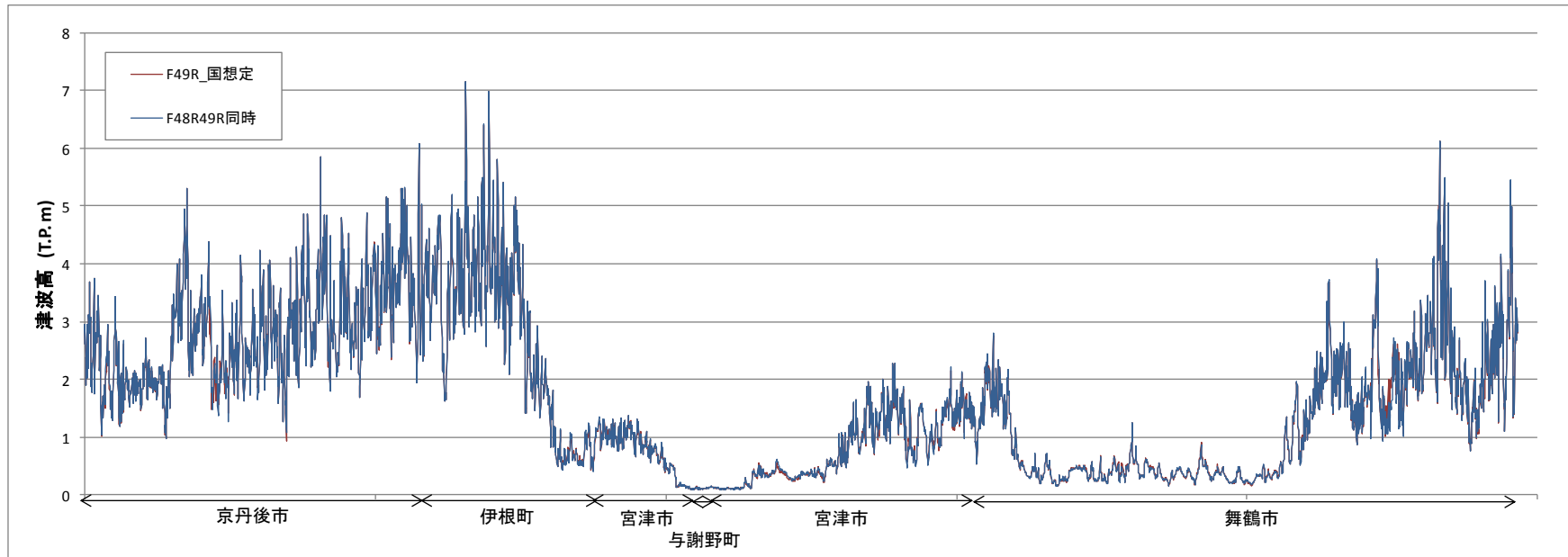


図 2 津波高計算結果

