

平成25年

災 害 の 記 録



京 都 府

# 目 次

第1	平成25年発生災害総括表 .....	1
第2	8月5日の大雨 .....	2
第3	平成25年台風第18号 .....	8
第4	平成25年台風第27号 .....	34

# 第1 平成25年発生災害総括表

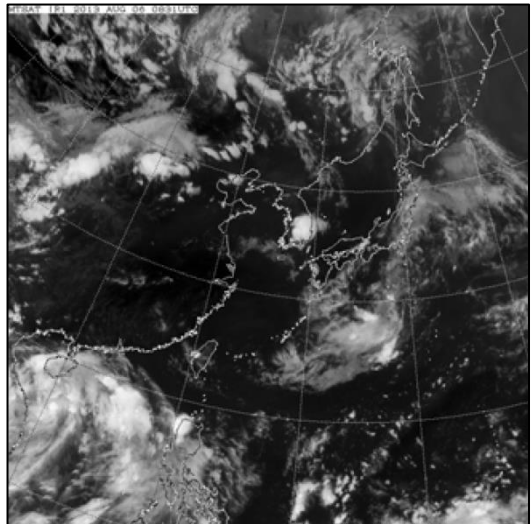
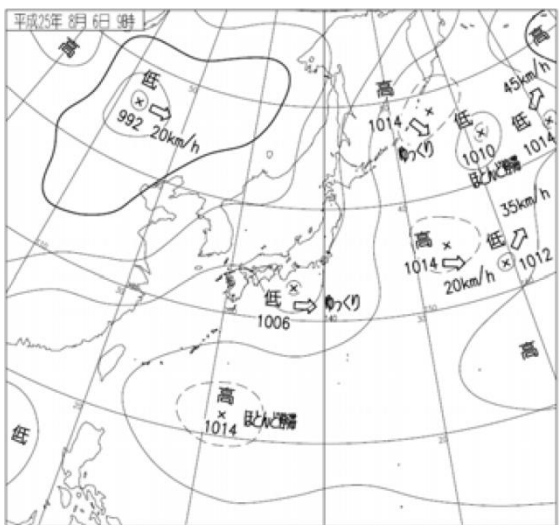
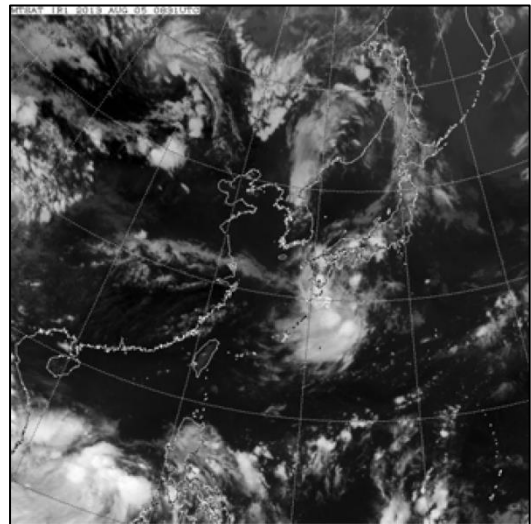
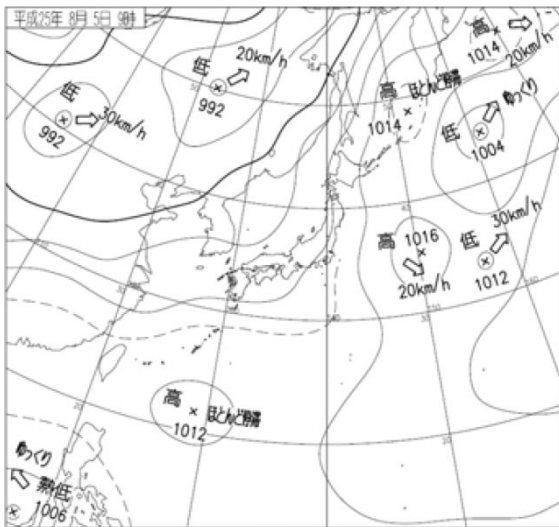
災害名			大雨	台風第18号	台風第27号	その他	合計	
発生年月日			H25.08.05	H25.09.15	H25.10.25			
項目		単位						
人的被害	死者	人	0	0	0	0	0	
	行方不明者	人	0	0	0	0	0	
	負傷者	重傷	人	0	3	0	0	3
		軽傷	人	0	3	0	0	3
住家被害	全壊(焼)	棟	0	4	0	0	4	
		世帯	0	3	0	0	3	
		人	0	5	0	0	5	
	半壊(焼)	棟	0	441	0	0	441	
		世帯	0	449	0	0	449	
		人	0	961	0	0	961	
	一部破損	棟	1	217	0	1	219	
		世帯	1	202	0	1	204	
		人	2	403	0	1	406	
	浸水	床上	棟	30	1,482	0	0	1,512
			世帯	30	1,495	0	0	1,525
			人	60	2,779	0	0	2,839
		床下	棟	33	3,326	0	85	3,444
			世帯	33	2,455	0	84	2,572
人			60	4,740	0	187	4,987	
非住家	公共建物	棟	1	13	0	2	16	
	その他	棟	34	489	0	12	535	
その他	田	流出埋没	ha	0	23	0	5	28
		冠水	ha	0	933	0	6	939
	畑	流出埋没	ha	0	37	0	0	37
		冠水	ha	0	712	0	0	712
	文教施設	箇所	0	44	0	0	44	
	病院	箇所	0	1	0	0	1	
	道路	冠水	箇所	22	122	3	14	161
		崩壊	箇所	0	671	4	41	716
		その他	箇所	1	180	6	0	187
	橋りょう	箇所	0	14	1	0	15	
	河川	箇所	1	895	4	8	908	
	港湾	箇所	0	5	0	8	13	
	砂防	箇所	0	6	0	0	6	
	清掃施設	箇所	0	0	0	0	0	
	崖くずれ	箇所	5	212	0	5	222	
	鉄道不通	箇所	0	1	0	0	1	
	被害船舶	隻	0	19	0	5	24	
	水道	戸	0	150	0	0	150	
	電話	回線	0	181	0	0	181	
	電気	戸	1,090	19,109	0	6,005	26,204	
	ガス	戸	0	0	0	0	0	
	ブロック塀等	箇所	0	0	0	0	0	
	ビニールハウス等	箇所	0	205	0	113	318	
農道	箇所	1	2,154	2	68	2,225		
農林水産業施設	箇所	3	2,052	6	15	2,076		
畦畔崩壊	箇所	0	295	8	5	308		
農作物( )	ha	0	552	0	0	552		
文化財	箇所	0	56	1	11	68		
り災世帯数	(全半壊、 床上浸水)	世帯	30	1,855	0	0	1,885	
り災者数		人	60	4,000	0	0	4,060	
公立文教施設	千円	0	204,660	6,500	0	211,160		
農林水産業施設	千円	0	2,379,939	0	15,520	2,395,459		
公共土木施設	千円	0	11,174,272	470,797	50,736	11,695,805		
その他公共施設	千円	0	374,060	0	50	374,110		
小計	千円	0	14,132,931	477,297	66,306	14,676,534		
	公共施設被害市町村数	団体	0	22	1	13	36	
その他	農産被害	千円	3	555,048	0	12,941	567,992	
	林産被害	千円	0	55,804	0	0	55,804	
	畜産被害	千円	0	20,033	0	0	20,033	
	水産被害	千円	0	66,008	0	30,520	96,528	
	商工被害	千円	0	585,039	0	0	585,039	
	林地被害	千円	0	1,605,523	0	3,800	1,609,323	
	その他	千円	0	757,999	0	100	758,099	
小計	千円	3	3,645,454	0	47,361	3,692,818		
被害総額	千円	3	17,778,385	477,297	113,667	18,369,352		
都道府県	設置	年月日		H25.9.16		0		
対策本部	解散	年月日		H27.3.31		0		
災害対策本部設置市町村	団体		1	24	1	7		
災害救助法適用市町村	団体			2		0		
消防職員出動延人数	人		70	1,783	71	221	2,145	
消防団員出動延人数	人		54	7,800	99	855	8,808	
市町村職員出動延人数	人		265	9,834	248	755	11,102	
その他出動延人数	人		0	0	0	0	0	
出動延人数合計	人		389	19,417	418	1,831	22,055	

## 第2 8月5日の大雨

### 1 気象の概要

8月5日から6日明け方にかけて、京都府では気圧の谷や湿った空気及び強い日射の影響のため、大気の状態が非常に不安定となり、局地的に雷を伴った非常に激しい雨が降った。

アメダスの観測によると、京都市中京区では5日16時22分までの1時間に30.5ミリ、京丹後市峰山では5日19時29分までの1時間に37.0ミリを観測した。また、解析雨量では、京都市付近で5日16時までの1時間に約50ミリ、舞鶴市付近では、5日18時までの1時間に約70ミリ、宮津市付近では5日19時までの1時間に約60ミリ、伊根町付近では、5日19時までの1時間に約60ミリの非常に激しい雨となった。



## 2 被害の概要

### <人的被害>

- ・なし

### <住家被害>

- ・一部破損 1 棟（京都市）
- ・床上浸水 30 棟（京都市）
- ・床下浸水 33 棟（京都市30棟、木津川市3棟）

### <道路被害>

- ・期間中通行不能となった主な道路  
府道上黒田貴船線（左京区鞍馬貴船町～右京区京北灰屋町滝ノ下）

### <その他被害>

- ・下京区須原通 JR 高架下で冠水のため、自動車1台水没

## 3 避難状況

避難者なし

# 4 気象予警報の発表状況

●:発表 ▼:警報から注意報 ○:継続 解:解除

発表時間	地域 市町村	京都府																								
		南部												北部												
		京都・亀岡				南丹・京丹波		山城中部				山城南部				丹後			舞鶴・綾部		福知山					
市町村	京都市	亀岡市	向日市	長岡京市	大山崎町	南丹市	京丹波町	宇治市	城陽市	八幡市	京田辺市	久御山町	井手町	宇治田原町	木津川市	笠置町	和束町	精華町	南山城村	宮津市	京丹後市	伊根町	与謝野町	舞鶴市	綾部市	福知山市
08月05日 10:10	雷注意報	●	●	●	●	●	●	●	●	●	●	●	●	●	●	●	●	●	●	●	●	●	●	●	●	●
	高潮注意報																				○	○	○	○	○	○
08月05日 12:27	大雨注意報	●	●	●	●	●		●	●	●	●	●	●	●	●	●	●	●	●							
	雷注意報	○	○	○	○	○	○	○	○	○	○	○	○	○	○	○	○	○	○	○	○	○	○	○	○	○
	洪水注意報	●	●	●	●	●		●	●	●	●	●	●	●	●	●	●	●	●							
	高潮注意報																				○	○	○	○	○	○
08月05日 13:25	大雨注意報	○	○	○	○	○	●	○	○	○	○	○	○	○	○	○	○	○	○		●	●	●	●		
	雷注意報	○	○	○	○	○	○	○	○	○	○	○	○	○	○	○	○	○	○	○	○	○	○	○	○	○
	洪水注意報	○	○	○	○	○	○	○	○	○	○	○	○	○	○	○	○	○	○	○	○	○	○	○	○	○
	高潮注意報																				○	○	○	○	○	○
08月05日 14:45	大雨注意報	○	○	○	○	○	○	○	○	○	○	○	○	○	○	○	○	○	○	○	●	○	○	○		○
	雷注意報	○	○	○	○	○	○	○	○	○	○	○	○	○	○	○	○	○	○	○	○	○	○	○	○	○
	洪水注意報	○	○	○	○	○	○	○	○	○	○	○	○	○	○	○	○	○	○	○	○	○	○	○	○	○
	高潮注意報																				○	○	○	○	○	○
08月05日 15:23	大雨警報							●	●	●	●	●	●	●	●	●	●	●	●							
	洪水警報							●	●	●	●	●	●	●	●	●	●	●	●							
	大雨注意報	○	○	○	○	○	○														○	○	○	○		
	雷注意報	○	○	○	○	○	○	○	○	○	○	○	○	○	○	○	○	○	○	○	○	○	○	○	○	○
	洪水注意報	○	○	○	○	○	○	○	○	○	○	○	○	○	○	○	○	○	○	○	○	○	○	○	○	○
	高潮注意報																				○	○	○	○	○	○
08月05日 15:50	大雨警報	●						○	○	○	○	○	○	○	○	○	○	○	○							
	洪水警報	●						○	○	○	○	○	○	○	○	○	○	○	○							
	大雨注意報		○	○	○	○	○	○	○	○	○	○	○	○	○	○	○	○	○	○	○	○	○	○	○	○
	雷注意報	○	○	○	○	○	○	○	○	○	○	○	○	○	○	○	○	○	○	○	○	○	○	○	○	○
	洪水注意報		○	○	○	○	○	○	○	○	○	○	○	○	○	○	○	○	○	○	○	○	○	○	○	○
	高潮注意報																				○	○	○	○	○	○
08月05日 16:16	大雨警報	○				●																				
	洪水警報	○				●																				
	大雨注意報		○	○	○	○	○	○	▼	▼	▼	▼	▼	▼	▼	▼	▼	▼	▼		○	○	○	○	●	●
	雷注意報	○	○	○	○	○	○	○	○	○	○	○	○	○	○	○	○	○	○	○	○	○	○	○	○	○
	洪水注意報		○	○	○	○	○	○	○	▼	▼	▼	▼	▼	▼	▼	▼	▼	▼		○	○	○	○	○	○
	高潮注意報																				○	○	○	○	○	○
08月05日 18:06	大雨警報	○				○																		●		
	洪水警報	○				○																		●		
	大雨注意報		○	○	○	○	○	○	○	○	○	○	○	○	○	○	○	○	○	○	○	○	○	○	○	○
	雷注意報	○	○	○	○	○	○	○	○	○	○	○	○	○	○	○	○	○	○	○	○	○	○	○	○	○
	洪水注意報		○	○	○	○	○	○	○	○	○	○	○	○	○	○	○	○	○	○	○	○	○	○	○	○
	高潮注意報																				解	解	解	解	○	○
08月05日 19:05	大雨警報	○				○															○	○	○	○		
	洪水警報	○				○															○	○	○	○		
	大雨注意報		○	○	○	○	○	○	○	○	○	○	○	○	○	○	○	○	○	○	○	○	○	○	○	○
	雷注意報	○	○	○	○	○	○	○	○	○	○	○	○	○	○	○	○	○	○	○	○	○	○	○	○	○
08月05日 20:08	大雨警報																				○	○	○	○		
	洪水警報																				○	○	○	○		
	大雨注意報	▼	○	○	○	○	▼	○	○	○	○	○	○	○	○	○	○	○	○	○	○	○	○	○	○	○
	雷注意報	○	○	○	○	○	○	○	○	○	○	○	○	○	○	○	○	○	○	○	○	○	○	○	○	○
08月05日 21:34	大雨警報																				○	○	○	○		
	洪水警報																				○	○	○	○		
	大雨注意報	○	○	○	○	○	○	○	○	○	○	○	○	○	○	○	○	○	○	○	○	○	○	○	○	○
	雷注意報	○	○	○	○	○	○	○	○	○	○	○	○	○	○	○	○	○	○	○	○	○	○	○	○	○
08月05日 22:59	大雨警報																				○	○	○	○		
	洪水警報																				○	○	○	○		
	大雨注意報	解	解	解	解	解	○	解	解	解	解	解	解	解	解	解	解	解	解	解			▼	▼	解	解
	雷注意報	○	○	○	○	○	○	○	○	○	○	○	○	○	○	○	○	○	○	○	○	○	○	○	○	○
08月06日 00:21	大雨警報																				○	○	○	○		
	洪水警報																				○	○	○	○		
	大雨注意報	○	○	○	○	○	○	○	○	○	○	○	○	○	○	○	○	○	○	○	○	○	○	○	○	○
	雷注意報	○	○	○	○	○	○	○	○	○	○	○	○	○	○	○	○	○	○	○	○	○	○	○	○	○
08月06日 02:42	大雨警報																				○	○	○	○		
	洪水警報																				○	○	○	○		
	大雨注意報	○	○	○	○	○	○	○	○	○	○	○	○	○	○	○	○	○	○	○	○	○	○	○	○	○
	雷注意報	○	○	○	○	○	○	○	○	○	○	○	○	○	○	○	○	○	○	○	○	○	○	○	○	○
08月06日 03:52	大雨警報	●	○	●	●	●	○														○	○	○	○		
	洪水警報	○	○	○	○	○	○	○	○	○	○	○	○	○	○	○	○	○	○	○	○	○	○	○	○	○
	大雨注意報	○	○	○	○	○	○	○	○	○	○	○	○	○	○	○	○	○	○	○	○	○	○	○	○	○
	雷注意報	○	○	○	○	○	○	○	○	○	○	○	○	○	○	○	○	○	○	○	○	○	○	○	○	○
08月06日 05:35	大雨警報	解	解	解	解	解	解	解	解	解	解	解	解	解	解	解	解	解	解	解	解	解	解	解	解	
	洪水警報	解	解	解	解	解	解	解	解	解	解	解	解	解	解	解	解	解	解	解	解	解	解	解	解	
	大雨注意報	○	○	○	○	○	○	○	○	○	○	○	○	○	○	○	○	○	○	○	○	○	○	○	○	○
	雷注意報	○	○	○	○	○	○	○	○	○	○	○	○	○	○	○	○	○	○	○	○	○	○	○	○	○

## 5 土砂災害警戒情報発表状況

発表日・時・分	情報	警戒対象地域
8月5日20時15分	京都府土砂災害警戒情報 第1号	伊根町*
8月5日21時35分	京都府土砂災害警戒情報 第2号	警戒解除

\*印は、新たに警戒対象となった市町村を示します。

被害状況報告 (8月5日の大雨)

市町村名			京都市	京丹後市	木津川市	合計	
項目	単位						
人的被害	死者		人			0	
	行方不明者		人			0	
	負傷者	重傷	人			0	
		軽傷	人			0	
住家被害	全壊(焼)		棟			0	
			世帯			0	
	半壊(焼)		人			0	
			棟			0	
	一部破損		世帯			0	
			人	1		1	
	浸水	床上	棟	2			2
			世帯	30			30
			人	30			30
			棟	60			60
		床下	棟	30		3	33
			世帯	30		3	33
人			60			60	
棟			30			30	
非住家	公共建物		棟	1		1	
	その他		棟	33	1	34	
その他	田	流出埋没	ha			0	
		冠水	ha			0	
	畑	流出埋没	ha			0	
		冠水	ha			0	
	文教施設		箇所			0	
	病院		箇所			0	
	道路	冠水	箇所	22		22	
		崩壊	箇所			0	
		その他	箇所	1		1	
	橋りょう		箇所			0	
	河川		箇所		1	1	
	港湾		箇所			0	
	砂防		箇所			0	
	清掃施設		箇所			0	
	崖くずれ		箇所	1	4	5	
	鉄道不通		箇所			0	
	被害船舶		隻			0	
	水道		戸			0	
	電話		回線			0	
	電気		戸	1,090		1,090	
	ガス		戸			0	
	ブロック塀等		箇所			0	
	ビニールハウス等		箇所			0	
	農道		箇所		1	1	
	農林水産業施設		箇所		3	3	
	畦畔崩壊		箇所			0	
	農作物( )		ha			0	
	文化財		箇所			0	
	その他( )					0	
	その他( )					0	
	り災世帯数		(全半壊、	世帯	30		30
	り災者数		床上浸水)	人	60		60



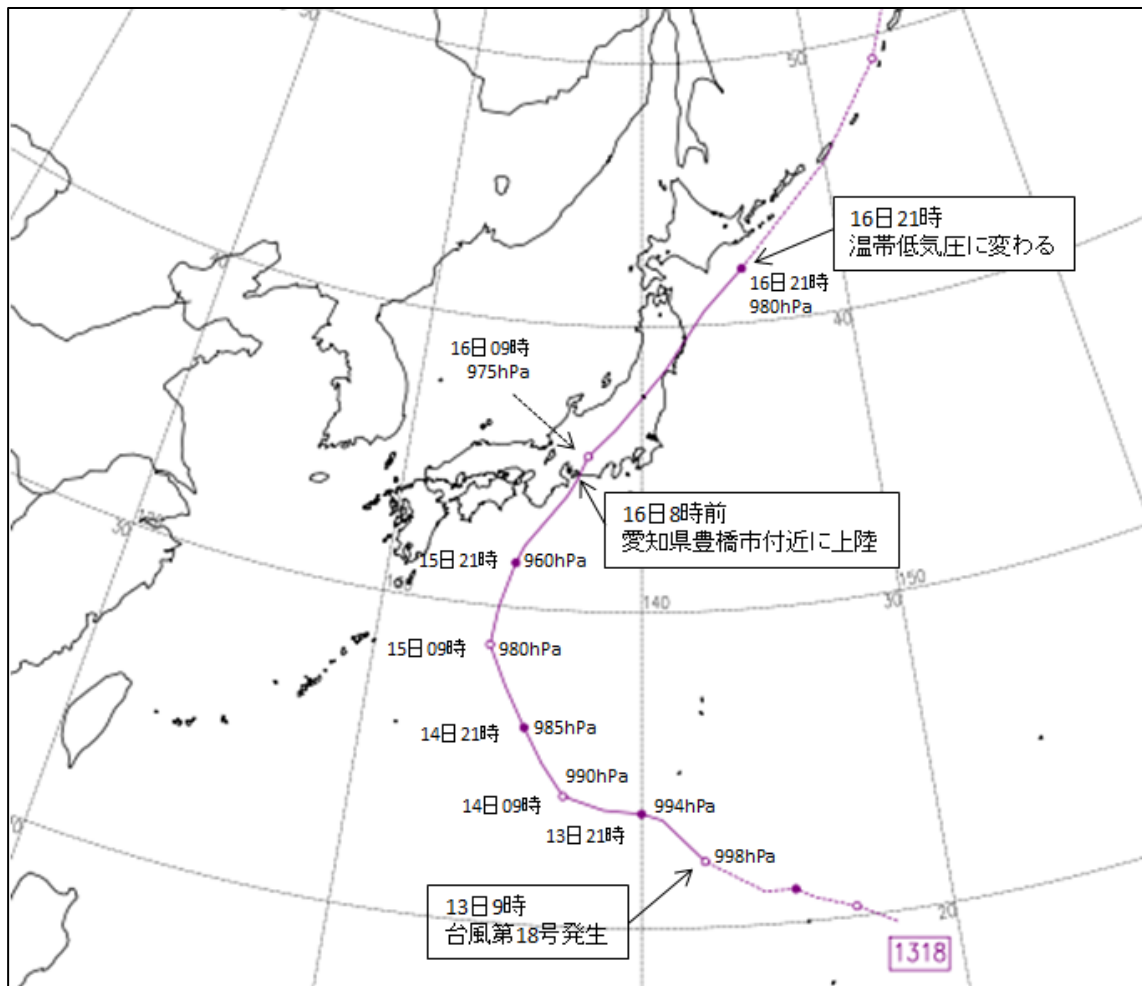
市町村名		京都市	京丹後市	木津川市	合計
項目	単位				
公立文教施設	千円				0
農林水産業施設	千円				0
公共土木施設	千円				0
その他公共施設	千円				0
小計	千円	0	0	0	0
公共施設被害市町村数	団体	0	0	0	0
その他	農産被害		3		3
	林産被害				0
	畜産被害				0
	水産被害				0
	商工被害				0
	林地被害				0
	その他				0
小計	千円	0	3	0	3
被害総額	千円	0	3	0	3
消防職員出動延人数	人	68	2		70
消防団員出動延人数	人	34	20		54
市町村職員出動延人数	人	176	76	13	265
その他出動延人数	人				0
出動延人数合計	人	278	98	13	389

### 第3 平成25年台風第18号

#### 1 気象の概要

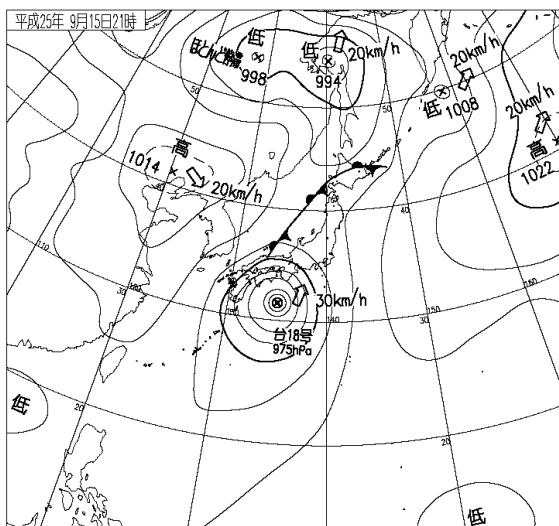
平成25年9月13日に小笠原近海で発生した台風第18号は、発達しながら日本の南海上を北上し、15日9時には強風域の半径が500kmを超えて大型の台風となり、15日21時には暴風域を伴った。台風はその後北上を続け、潮岬の南海上を通過して大型の勢力を保ったまま16日8時前に愛知県豊橋市付近に上陸した後、本州中部を北東に進み、16日21時に北海道の南東の海上で温帯低気圧に変わった。

この台風を取り巻く雨雲や湿った空気が次々と流れ込み、京都府では記録的な大雨となり、15日19時すぎに大雨警報が発表され、16日5時すぎには、気象庁が平成25年8月30日に運用を開始した大雨特別警報が、全国で初めて京都府、滋賀県、福井県に発表された。

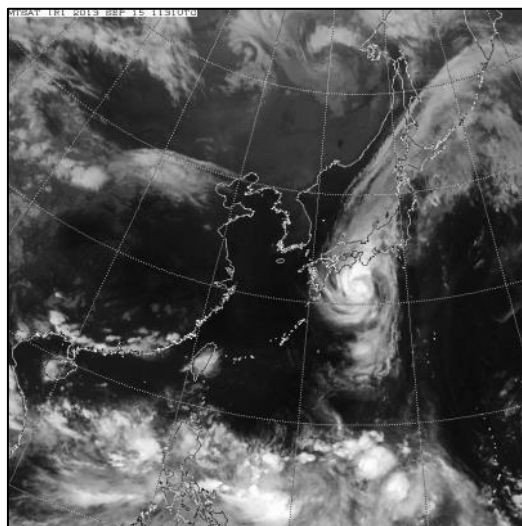


※ 経路上の○印は傍らに記した日の9時、●印は21時の位置を示す。

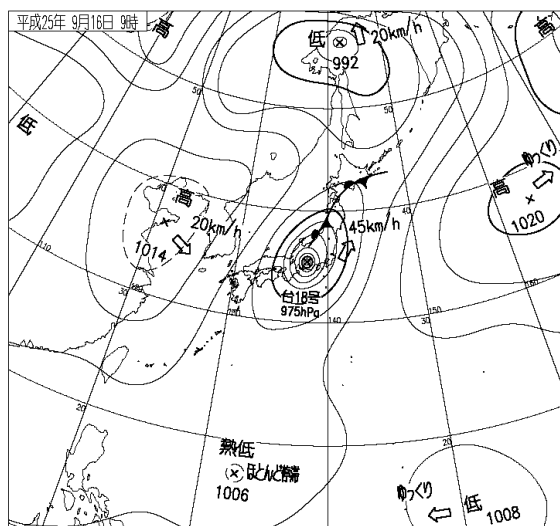
降り始めの9月15日0時から16日12時までの総雨量は、綾部市睦寄町で353.5mm、南丹市美山で318.5mm、京都市京北で313.0mm、南丹市園部で311.5mm、舞鶴で305.0mmを観測するなど各地で記録的な大雨となった。



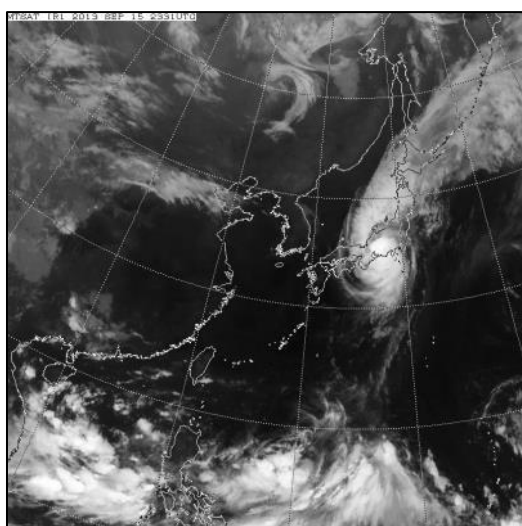
地上天気図 (平成 23 年 9 月 15 日 21 時)  
京都地方気象台提供



気象衛星画像 (平成 25 年 9 月 15 日 21 時)  
京都地方気象台提供

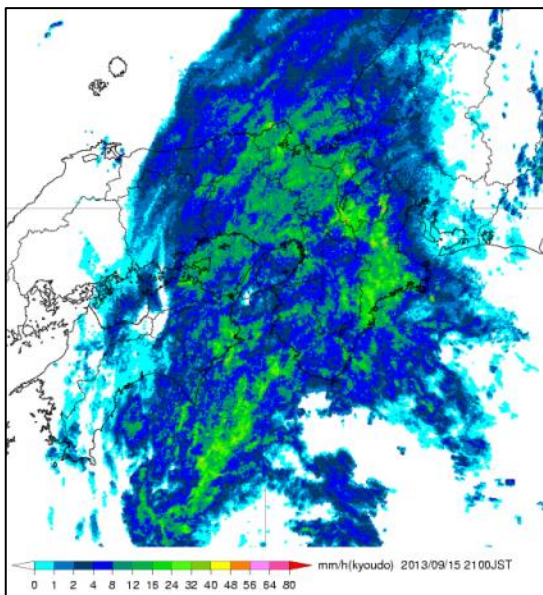


地上天気図 (平成 23 年 9 月 16 日 9 時)  
京都地方気象台提供

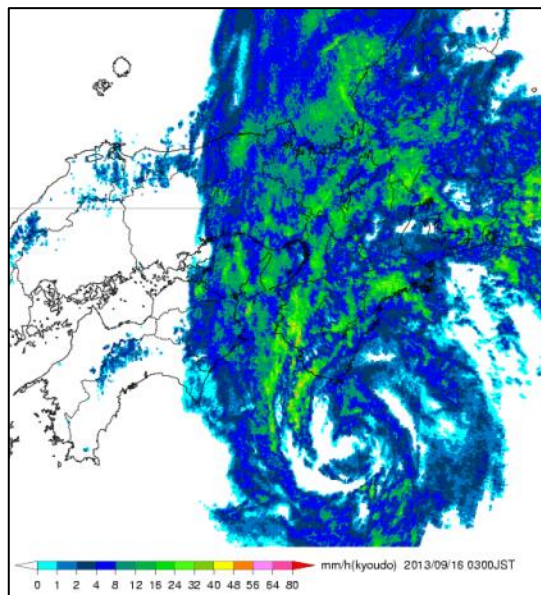


気象衛星画像 (平成 25 年 9 月 16 日 9 時)  
京都地方気象台提供

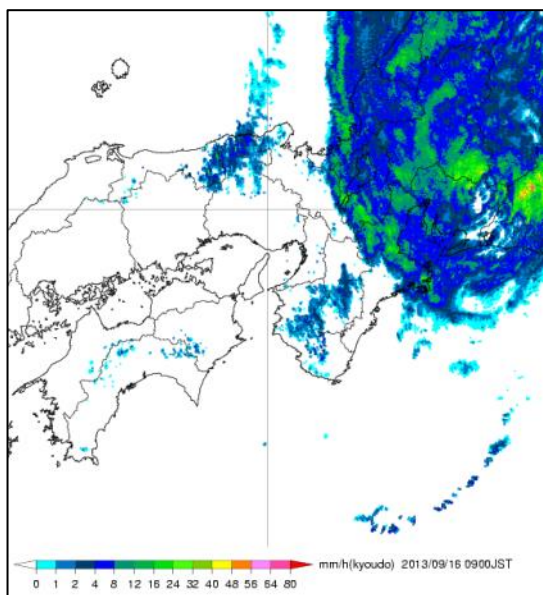
○気象レーダー画像（京都地方気象台提供）



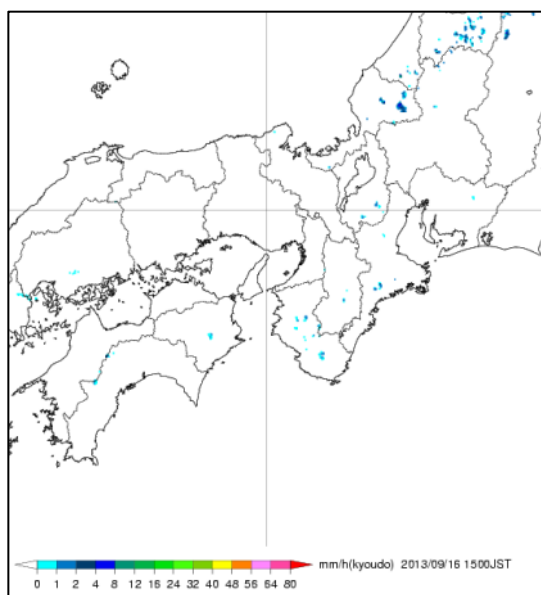
平成 25 年 9 月 15 日 21 時



平成 25 年 9 月 16 日 3 時



平成 25 年 9 月 16 日 9 時



平成 25 年 9 月 16 日 15 時

○降雨状況（総雨量 350mm 以上の観測所）

観測所名(所在地)	総雨量	降雨時間	時間雨量 (最大)	降雨時間
松尾(舞鶴市字松尾)	489mm	15日 5時～16日 13時	48mm	16日 0時～ 1時
古和木(綾部市故屋岡町)	436mm	15日 4時～16日 12時	41mm	16日 0時～ 1時
知見(南丹市美山町)	427mm	15日 3時～16日 12時	38mm	16日 1時～ 2時
原地(水資)(左京区)	389mm	15日 3時～16日 17時	38mm	16日 1時～ 2時
花背(左京区花背大布施町)	383mm	15日 3時～16日 14時	46mm	16日 1時～ 2時
佐々里(南丹市美山町)	380mm	15日 2時～16日 14時	40mm	16日 1時～ 2時
本梅(亀岡市本梅町)	379mm	15日 2時～16日 10時	41mm	16日 0時～ 1時
七谷川(上流)(亀岡市千歳町)	377mm	15日 12時～16日 12時	39mm	16日 0時～ 1時
上黒田(右京区京北上黒田町)	376mm	15日 3時～16日 12時	45mm	16日 1時～ 2時
西別院(国)(亀岡市西別院)	376mm	15日 2時～16日 9時	36mm	16日 0時～ 1時
洞(南丹市美山町)	373mm	15日 3時～16日 12時	35mm	16日 1時～ 2時
東別院(亀岡市東別院町)	370mm	15日 2時～16日 9時	40mm	16日 0時～ 1時
別所(水資)(左京区)	368mm	15日 2時～16日 14時	33mm	16日 3時～ 4時
勸修寺(山科区勸修寺東出町)	364mm	15日 1時～16日 9時	42mm	15日 23時～24時
盛郷(南丹市美山町)	363mm	15日 3時～16日 12時	34mm	16日 1時～ 2時
西笠取(国)(宇治市西笠取)	361mm	15日 1時～16日 9時	41mm	16日 3時～ 4時
鎌倉(国)(右京区京北上町)	360mm	15日 2時～16日 12時	40mm	16日 1時～ 2時
河内谷(南丹市美山町)	355mm	15日 2時～16日 12時	37mm	16日 1時～ 2時
睦寄(気)(綾部市故屋岡町)	354mm	15日 3時～16日 12時	34mm	16日 0時～ 1時
園部(国)(南丹市園部町)	351mm	15日 2時～16日 11時	38mm	16日 0時～ 1時
田歌(南丹市美山町)	351mm	15日 3時～16日 12時	30mm	16日 2時～ 3時

## 2 被害の概要

### 〈人的被害〉

- ・重傷者 3名（京都市1名、宮津市1名、与謝野町1名）
- ・軽傷者 3名（京都市2名、宮津市1名）

### 〈住家被害〉

- ・全壊 4棟（京都市2棟、福知山市2棟）
- ・半壊 441棟（京都市4棟、福知山市330棟、舞鶴市58棟、宇治市1棟、宮津市1棟、亀岡市3棟、京田辺市1棟、南丹市40棟、木津川市2棟、宇治田原町1棟）
- ・一部破損 217棟（京都市161棟、舞鶴市21棟、綾部市2棟、亀岡市5棟、長岡京市4棟、八幡市17棟、京丹後市4棟、大山崎町1棟、京丹波町2棟）
- ・床上浸水 1,482棟（京都市466棟、福知山市423棟、舞鶴市255棟、綾部市24棟、宇治市22棟、亀岡市110棟、向日市4棟、長岡京市4棟、八幡市30棟、京田辺市2棟、京丹後市1棟、南丹市104棟、木津川市20棟、京丹波町17棟）
- ・床下浸水 3,326棟（京都市786棟、福知山市356棟、舞鶴市336棟、綾部市118棟、宇治市20棟、宮津市27棟、亀岡市260棟、城陽市2棟、向日市102棟、八幡市856棟、京田辺市1棟、京丹後市59棟、南丹市309棟、木津川市28棟、井手町1棟、宇治田原町7棟、京丹波町50棟、伊根町3棟、与謝野町5棟）

### 〈道路被害〉

- ・道路冠水 122箇所（京都市51箇所、福知山市5箇所、綾部市7箇所、亀岡市11箇所、城陽市4箇所、向日市8箇所、長岡京市5箇所、八幡市10箇所、京田辺市2箇所、京丹後市19箇所）
- ・道路崩壊 671箇所（福知山市5箇所、舞鶴市127箇所、綾部市21箇所、宇治市6箇所、宮津市18箇所、亀岡市23箇所、京田辺市13箇所、京丹後市39箇所、南丹市31箇所、木津川市40箇所、井手町20箇所、宇治田原町44箇所、和束町15箇所、精華町3箇所、南山城村17箇所、京丹波町148箇所、京都府管理101箇所）

異常気象時通行規制区間における被災数

路線名	規制区間	延長 (km)	規制基準		気象等観測所	通行止 の有無	通行規制 区間内の 被災数 (箇所)	路線内の 被災箇所 数(箇所)
			規制基準値(mm)					
			通行注意 連続雨量	通行止 連続雨量				
国道162号	南丹市美山町深見～京都市境(深見峠)	1.5	100	150	上弓削テレメーター	○	1	2
	南丹市美山町盛郷～福井県境(堀越峠)	4	100	150	盛郷テレメーター	○	0	
国道163号	木津川市山城町上狛～加茂町西	1.9	100	150	木津テレメーター 恭仁大橋テレメーター	—	0	0
	木津川町加茂町井平尾～笠置町笠置	5.9	100	150	恭仁大橋テレメーター 笠置テレメーター	—	0	
国道178号	宮津市由良～栗田(奈具海岸)	3.1	150	200	西神崎テレメーター	○	0	1
	宮津市里波見～与謝郡伊根町高梨	7.6	80	120	日出テレメーター	—	1	
	与謝郡伊根町長延～京丹後市丹後町袖志	7	100	150	伊根テレメーター 宇川テレメーター	○	0	
国道312号	京丹後市久美浜町坂井～栃谷(岩手峠)	2.5	120	170	久美浜テレメーター	—	0	0
国道423号	亀岡市西別院町～曾我部町(法貴峠)	3	120	150	亀岡テレメーター	○	0	0
国道477号	亀岡市郷ノ口～京都市右京区嵯峨越畑	4	80	120	神吉テレメーター	○	2	5
	南丹市八木町神吉～京都市境(小畑峠)	2.8	100	150	神吉テレメーター	○	1	
一般国道計	11 区間	43.3				7	5	8
宮津養父線	与謝郡与謝野町岩屋～兵庫県境(岩屋峠)	1.5	80	120	滝テレメーター	○	0	0
大津南郷宇治線	宇治市槇島町六石山～滋賀県境	9.4	80	120	宇治テレメーター 荒木テレメーター	○	0	0
笠置山添線	相楽郡笠置町南笠置～奈良県境	2	100	150	笠置テレメーター	○	0	0
木津信楽線	相楽郡和束町原山～滋賀県境	12	100	150	湯船テレメーター	—	2	2
	木津川市加茂町井平尾～相楽郡和束町長井	3.5	100	150	恭仁大橋テレメーター 三上山テレメーター	—	0	
綾部大江宮津線	福知山市大江町毛原～宮津市岩戸(普甲峠)	9.2	100	150	大江山テレメーター 岩戸テレメーター	○	0	0
香美久美浜線	京丹後市久美浜町須地～兵庫県境(三原峠)	1.5	100	150	久美浜テレメーター	○	0	0
市島和知線	船井郡京丹波町角～才原	2.4	100	150	和知川橋テレメーター	○	1	2
園部平屋線	南丹市園部町船岡～日吉町殿田	3	100	150	殿田テレメーター	○	0	0
舞鶴野原港高浜線	舞鶴市小橋～野原	3.5	100	120	空山テレメーター	—	0	1
京都広河原美山線	南丹市美山町田歌～京都市境(佐々里峠)	15.3	80	150	佐々里テレメーター 田歌テレメーター	○	0	1
舞鶴和知線	船井郡京丹波町下栗野～下乙見	2	100	120	細谷テレメーター	○	0	5
	舞鶴市行永～綾部市水梨(菅坂峠)	10	120	150	舞鶴テレメーター 八津合テレメーター	○	0	
宇治木屋線	綴喜郡宇治田原町郷ノ口～高尾(宵待橋)	2.3	80	120	宇治テレメーター 荒木テレメーター	○	0	1
	相楽郡和束町木屋～杣田(木屋峠)	2	100	150	恭仁大橋テレメーター 笠置テレメーター	○	0	
山東大江線	福知山市大江町天田内～福知山市天座	6.3	100	150	大雲橋テレメーター 下野条テレメーター	○	0	0
生駒井手線	京田辺市打田	0.3	100	150	高船テレメーター	○	1	1
浜丹後線	京丹後市弥栄町中山～中津	1.8	100	150	小田テレメーター	○	0	1
伏見柳谷高槻線	長岡京市奥海印寺～大阪府境	4	100	150	乙訓テレメーター 正法寺テレメーター	○	1	1
上野南山城線	相楽郡南山城村南大河原～高尾	11	80	120	北大河原テレメーター	○	0	0
主要地方道計	20 区間	103				17	5	15
和束井手線	綴喜郡井手町上井手～田村新田	3	80	120	井手テレメーター	○	0	0
福知山山南線	福知山市奥榎原～兵庫県境(穴裏峠)	3	100	150	上豊富テレメーター	○	0	0
田井中田線	舞鶴市田井～栃尾(大山峠)	8	120	150	空山テレメーター	○	0	0
大宮岩滝線	与謝郡与謝野町大内(大内峠)	2.7	80	120	堂谷橋テレメーター	○	0	0
井辺平線	京丹後市弥栄町黒部～中山	3	100	150	小田テレメーター	○	0	1
	京丹後市弥栄町田中～川久保	2.8	80	120	小田テレメーター 宇川テレメーター	○	1	
一般府道計	6 区間	22.5				6	1	1
府管理道路計	37 区間	168.8				30	11	24
異常気象時通行規制区間内の被災数/路線内の被災箇所数×100(%)							46%	

特殊通行規制区間における被災数

路線名	規制区間	延長 (km)	規制条件 (通行止)	危険 内容	迂回路	通行 止の 有無	通行規 制区間 内の 被災数 (箇所)	路線内 の被災 箇所数 (箇所)
国道175号	福知山市牧 ～福知山市大江町上野	6.7	路面冠水が始まった場合、又は、 その危険性が極めて高い場合	冠水		○	0	0
	福知山市大江町上野 ～舞鶴市八田	14.9	路面冠水が始まった場合、又は、 その危険性が極めて高い場合	冠水		○	0	
	舞鶴市八田～舞鶴市上福井	1.7	路面冠水が始まった場合、又は、 その危険性が極めて高い場合	冠水		○	0	
国道176号	与謝郡与謝野町石川	2.0	路面冠水が始まった場合、又は、 その危険性が極めて高い場合	冠水	(府)宮津養父	○	0	0
国道178号	舞鶴市八田～宮津市石浦	5.1	路面冠水が始まった場合、又は、 その危険性が極めて高い場合	冠水		○	0	1
国道163号	相楽郡笠置町笠置 ～相楽郡笠置町有市	3.0	路面冠水が始まった場合、又は、 その危険性が極めて高い場合	冠水		○	0	0
国道482号	京丹後市弥栄町黒部	1.0	路面冠水が始まった場合、又は、 その危険性が極めて高い場合	冠水	(府)間人大宮	○	0	0
一般国道計	7区間	34.4				7	0	1
亀岡園部線	南丹市園部町船岡 (JR船岡駅北側)	0.1	路面冠水が始まった場合、又は、 その危険性が極めて高い場合	冠水		—	0	0
久美浜湊宮浦明線	京丹後市久美浜町葛野 ～京丹後市久美浜町鹿野	0.8	路面冠水が始まった場合、又は、 その危険性が極めて高い場合	冠水		—	0	0
舞鶴福知山線	舞鶴市上東～福知山市中	25.7	路面冠水が始まった場合、又は、 その危険性が極めて高い場合	冠水		—	0	0
綾部インター線	綾部市川糸町 (川糸アンダーパス)	0.3	路面冠水深が15 cmに達したとき	冠水	(府)福知山綾部 (市)西町青野	—	0	0
伏見柳谷高槻線	長岡京市馬場(七反田地下道) ～長岡京市馬場二丁目	0.4	路面冠水深が15 cmに達したとき	冠水	(府)西京高槻 (国)171号 (府)向日町停車場 (府)上久世石見上里	○	0	0
大山崎大枝線	長岡京市反岡4丁目(府道友岡 地下道)～長岡京市友岡川原	0.1	路面冠水深が15 cmに達したとき	冠水	(府)西京高槻 (府)開田長岡京停車場線	○	0	0
主要地方道計	6区間	27.4				2	0	0
伏見向日線	向日市森本町 (前田地下道)	0.3	路面冠水深が15 cmに達したとき	冠水	(府)西京高槻 (国)171号 (府)向日町停車場 (府)上久世石見上里	—	0	0
志水西向日停車場線	向日市上植野町 (南小路地下道)	0.2	路面冠水深が15 cmに達したとき	冠水	(府)西京高槻 (国)171号 (府)向日町停車場 (府)上久世石見上里	—	0	0
奥海印寺納所線	長岡京市調子二丁目 (調子地下道) ～長岡京市調子三丁目	0.4	路面冠水深が15 cmに達したとき	冠水	(府)西京高槻 (国)171号 (府)向日町停車場 (府)上久世石見上里 (府)大山崎大枝 (府)下植野大山崎	○	0	0
西神崎上東線	舞鶴市中山～舞鶴市上東	3.0	路面冠水が始まった場合、又は、 その危険性が極めて高い場合	冠水		—	0	0
	舞鶴市油江～舞鶴市水間	3.9	路面冠水が始まった場合、又は、 その危険性が極めて高い場合	冠水		○	0	
東雲停車場線	舞鶴市水間～舞鶴市中山	1.0	路面冠水が始まった場合、又は、 その危険性が極めて高い場合	冠水		○	0	0
浅茂川下岡線	京丹後市網野町下岡 ～京丹後市網野町網野	1.3	路面冠水が始まった場合、又は、 その危険性が極めて高い場合	冠水	(府)浜詰網野 (国)178号	○	0	0
一般府道計	7区間	10.1				4	0	0
府管理道路合計	20区間	71.9				13	0	1
特殊通行規制区間内の被災数／路線内の被災箇所数×100(%)								0%



通行規制状況(京都府道路公社)

路線名	対象区間	規制基準値	通行止の有無	実施区間	規制実施内容	規制区間の被災数(箇所)
		通行止				
京都縦貫自動車道 (丹波綾部道路) (綾部宮津道路)	宮津天野橋立 ～与謝天橋立	連続雨量160mm以上、又は連続雨量で70mmに達した後、40mm/hの降雨	○	舞鶴大江IC～宮津橋立IC 京丹波わちIC～舞鶴大江IC	全面通行止め	0
山陰近畿自動車道 (宮津与謝道路)	京丹波わち ～宮津天橋立	連続雨量160mm以上、又は連続雨量で70mmに達した後、40mm/hの降雨	○	宮津天橋立IC～与謝天橋立IC	全面通行止め	0

通行規制状況(近畿地方整備局)

路線名	規制区間	延長(km)	規制基準		通行止の有無	規制実施内容	規制区間の被災数(箇所)
			規制基準値 通行規制	危険内容			
1号	京都市山科区北花山 ～京都市東山区清閑寺	1.1	連続雨量230mm	落石等	○	全面通行止め	0
9号	京都市西京区大枝沓掛町 ～亀岡市篠町王子	4.7	連続雨量230mm	落石等	○	全面通行止め	2
9号	京都府南丹市園部町上木崎 ～京都府船井郡京丹波町新水戸	4	連続雨量230mm	落石等	○	全面通行止め	1
9号	京都府福知山市夜久野町額田 ～京都府福知山市夜久野町日置	1.2	連続雨量200mm	落石等	○	全面通行止め	0
27号	京都府船井郡京丹波町升谷 ～京都府船井郡京丹波町中山	0.8	連続雨量150mm	落石等	○	全面通行止め	0
27号	京都府船井郡京丹波町下山	3.3	連続雨量150mm	落石等 盛土法面崩壊等	○	全面通行止め	0

通行規制状況(阪神高速道路株式会社)

路線名	対象区間	規制基準値	通行止の有無	実施区間	規制実施内容	規制区間の被災数(箇所)
		通行止				
京都線	山科～鴨川西	連続雨量140mm以上、又は連続雨量で100mm以上かつ50mm/h以上の降雨	○	上り:山科～鴨川西 下り:山科～鴨川西	全面通行止め	1
京都線	鴨川西～上鳥羽	基準なし	○	上り:鴨川西～上鳥羽	全面通行止め	0

通行規制状況(西日本高速道路株式会社関西支社)

路線名	対象区間	規制基準値	通行止の有無	実施区間	規制実施内容	規制区間の被災数(箇所)
		通行止				
名神高速道路	八日市～京都東	連続雨量200mm以上、又は連続雨量で180mmに達した後、50mm/hの降雨	○	栗東IC～京都東IC	全面通行止め	0
	京都東～吹田	連続雨量230mm以上、又は連続雨量で170mmに達した後、50mm/hの降雨	○	京都南IC～茨木IC 上り:京都東IC～京都南IC 下り:京都東IC～京都南IC	全面通行止め	2
舞鶴若狭自動車道	三田西～綾部	連続雨量180mm以上、又は連続雨量で130mmに達した後、45mm/hの降雨	○	丹南篠山IC～福知山IC 福知山IC～綾部IC	全面通行止め	0
	綾部～小浜西	連続雨量160mm以上、又は連続雨量で110mmに達した後、40mm/hの降雨	○	綾部IC～舞鶴西IC 舞鶴西IC～舞鶴東IC 舞鶴東IC～小浜西IC	全面通行止め	1
京都縦貫自動車道 (京都第二外環状道路) (京都丹波道路)	大山崎JCT～長岡京	基準なし	○	大山崎JCT～長岡京IC	全面通行止め	0
	長岡京～沓掛	連続雨量で110mm以上	○	長岡京IC～沓掛IC	全面通行止め	0
	沓掛～千代川	連続雨量180mm以上、又は連続雨量で120mmに達した後、50mm/hの降雨	○	沓掛IC～千代川IC	全面通行止め	2
	千代川～丹波	連続雨量180mm以上、又は連続雨量で120mmに達した後、40mm/hの降雨	○	千代川IC～丹波IC	全面通行止め	0
京奈和自動車道 (京奈道路)	城陽～田辺北	基準なし	○	城陽～田辺北	全面通行止め	0
	田辺北～田辺西	連続雨量140mm以上、又は連続雨量で100mmに達した後、45mm/hの降雨	○	田辺北IC～田辺西IC	全面通行止め	0
	田辺西～木津	連続雨量100mm以上	○	田辺西IC～木津IC	全面通行止め	0
京滋バイパス	瀬田東～笠取	連続雨量180mm以上、又は連続雨量で160mmに達した後、50mm/hの降雨	○	瀬田東IC～笠取IC	全面通行止め	0
	笠取～大山崎JCT	基準なし	○	笠取IC～宇治西IC 宇治西IC～大山崎IC 巨椋池上り線入り口閉鎖	全面通行止め	0
第二京阪道路	巨椋池～八幡東	基準なし	○	巨椋池IC～八幡東IC	全面通行止め	0
	八幡東～枚方東	連続雨量140mm以上、又は連続雨量で100mmに達した後、50mm/hの降雨	○	八幡東IC～枚方東IC	全面通行止め	0

〈孤立集落〉

市町村	地区数	孤立理由・地区等
舞鶴市	4	[崩土] 舞鶴市字野原、字田井、字成生 [冠水] 舞鶴市神崎
福知山市	33	[冠水] 福知山市牧～舞鶴市堺（18 集落 580 戸） [冠水] 舞鶴市堺～福知山市中（13 集落 440 戸） [冠水] 福知山市川北（20 戸）、戸田（50 戸）
南丹市	5	[崩土] 南丹市日吉町中世木、畑郷（7 世帯） [崩土] 南丹市美山町佐々里、白石、芦生、田歌（約 50 世帯）
京丹波町	0	[崩土] 京丹波町下粟野、上粟野、仏主（約 150 世帯）
宇治市	2	[崩土] 宇治市炭山（112 世帯 308 名）、池尾（7 世帯 13 名）
井手町	1	[崩土] 井手町田村新田（9 世帯 29 名）
京都府全体	49	

〈停電〉

市町村名	累計停電軒数
京都市	3270
宇治市	510
城陽市	0
向日市	0
長岡京市	0
八幡市	310
京田辺市	0
木津川市	0
大山崎町	0
久御山町	0
井手町	0
宇治田原町	60
笠置町	10

市町村名	累計停電軒数
和束町	0
精華町	0
南山城村	0
亀岡市	370
南丹市	1680
京丹波町	400
福知山市	2220
綾部市	1710
舞鶴市	3110
宮津市	0
京丹後市	670
伊根町	0
与謝野町	0
京都府計	14320

〈断水〉

市町村	断水戸（所）数	備考
福知山市	797	取水ポンプ操作盤破損
舞鶴市	131	停電による浄水場稼働停止
宇治市	20	笠取川増水による送配水管流失
亀岡市	10,000	三宅浄水場水源被災
南丹市	238	取水不能、配水管破損等
木津川市	36	送水管破損
京丹波町	17	配水管断裂による漏水
和東町	1	給水管断裂
南山城村	158	山城谷浄水場の取水不能 (河川濁度上昇)
合計	11,398	

### 3 避難状況

	避難準備情報				避難勧告				避難指示				自主避難	
	対象世帯	対象人数	実際の避難世帯	実際の避難人数	対象世帯	対象人数	実際の避難世帯	実際の避難人数	対象世帯	対象人数	実際の避難世帯	実際の避難人数	実際の避難世帯	実際の避難人数
京都市	21,515	55,627	0	0	65,609	162,479	-	30	109,964	268,445	-	2,469	-	-
福知山市	14,434	32,488	0	0	14,434	32,488	9	14	35,474	81,246	1,309	2,751	0	0
舞鶴市	40,148	87,909	37	85	40,151	87,917	27	91	3	12	3	12	5	5
綾部市	15,700	36,000	-	1472	0	0	0	0	2,730	6,250	-	1,443	-	32
宇治市	0	0	0	0	229	574	-	29	26,737	61,945	-	508	-	300
宮津市	0	0	0	0	8,703	19,768	34	67	0	0	0	0	0	0
亀岡市	1,630	3,760	90	220	0	0	0	0	0	0	0	0	0	0
城陽市	0	0	0	0	0	0	0	0	0	0	0	0	0	0
向日市	21,500	53,566	0	0	0	0	0	0	0	0	0	0	0	0
長岡京市	0	0	0	0	257	677	51	107	0	0	0	0	0	0
八幡市	0	0	0	0	150	-	-	16	0	0	0	0	0	0
京田辺市	7,221	17,271	-	57	0	0	0	0	0	0	0	0	0	0
京丹後市	772	2,211	20	31	2,209	6,678	8	17	0	0	0	0	0	0
南丹市	783	1,739	-	137	0	0	0	0	0	0	0	0	-	805
木津川市	2,400	6,000	-	61	0	0	0	0	0	0	0	0	0	0
大山崎町	0	0	0	0	3,200	7,800	-	-	3,200	7,800	800	2,000	0	0
久御山町	0	0	0	0	6,784	16,563	15	42	0	0	0	0	0	0
井手町	0	0	0	0	87	261	54	120	0	0	0	0	0	0
宇治田原町	2,147	5,889	0	0	2,741	7,617	81	213	0	0	0	0	0	0
笠置町	0	0	0	0	682	1,590	18	31	0	0	0	0	1	4
和束町	0	0	0	0	119	357	0	0	0	0	0	0	0	0
精華町	0	0	0	0	0	0	0	0	0	0	0	0	-	8
南山城村	1,250	3,068	11	16	1,250	3,068	11	16	0	0	0	0	0	0
京丹波町	0	0	0	0	38	80	38	80	0	0	0	0	40	98
伊根町	0	0	0	0	103	246	39	91	0	0	0	0	0	0
与謝野町	0	0	0	0	0	0	0	0	0	0	0	0	8	15
合計	129,500	305,528	158	2079	146,746	348,163	385	964	178,108	425,698	2,112	9,183	54	1,267

## 4 自衛隊の派遣等

今回の台風災害発生により、9月16日7時00分に陸上自衛隊第7普通科連隊に桂川久我橋一帯への災害派遣を要請。人員約250名、車両約40両を投入し、水防活動を行った。

### (1) 派遣部隊

陸上自衛隊 第7普通科連隊（福知山）、第102施設機材隊（大久保）、中部方面後方支援隊（桂）、関西補給処桂支処（桂）

### (2) 派遣規模

人員 約250名

車両 約40両

### (3) 主な対応状況

#### 【16日（月）】

07時00分 京都府知事から第7普通科連隊長に対し、災害派遣要請

08時45分 第7普通科連隊のFAST-Force（人員約30名、車両約10両）が福知山駐屯地を出発。現地到着以降、水防活動開始

09時52分 第7普通科連隊の増援部隊（人員約30名、車両約5両）が福知山駐屯地を出発。現地到着以降、水防活動開始

10時07分 中部方面後方支援隊の増援部隊（人員約130名、車両約15両）が桂駐屯地を出発。現地到着以降、水防活動開始

10時10分 第102施設機材隊のFAST-Force（人員約30名、車両約5両）が大久保駐屯地を出発。現地到着以降、偵察活動開始

11時20分 関西補給処桂支処の増援部隊（人員約30名、車両約5両）が桂駐屯地を出発。現地到着以降、水防活動開始

14時30分 撤収要請

## 5 災害ボランティアの活動

### (1) 市町村災害ボランティアセンターの状況

市町村	設置状況	ボランティア数	現地VC設置場所	府災ボラ支援
舞鶴市	9月18日 ～26日	1,166人	舞鶴21ビル	ボランティア派遣 資機材提供(備蓄分)
南丹市	9月17日 ～30日	1,174人	B&G財団 園部海洋センター	ボランティア派遣 資機材提供(購入)
福知山市	9月18日 ～27日	5,579人	三段池公園 市武道館	ボランティア派遣 資機材提供(購入)
亀岡市	9月16日 ～30日	405人	市社協内 (ふれあいプラザ)	資機材提供(備蓄分)
京都市	9月17日 ～30日	173人(京都市災ボラサポーター・事前登録者) ※ 市災ボラでは一般ボラの募集は行っていない。		
計		8,497人		

### (2) 京都府災ボラの支援状況

ボランティアバスの運行

- ① 派遣期間 平成25年9月21日(土)～23日(祝)
- ② 派遣先 舞鶴市、福知山市、南丹市
- ③ 派遣人数 1,001人(バス28台)

派遣先	日	派遣人数	車両台数
舞鶴市	21日	143	大型バス1台・中型バス2台・小型バス2台
	22日	93	中型バス2台・小型バス2台
	23日	92	中型バス2台・小型バス2台
	計	328	13台
福知山市	21日	144	大型バス3台
	22日	206	大型バス4台・中型バス1台
	23日	180	大型バス4台
	計	530	12台
南丹市	21日	51	大型バス1台
	22日	44	大型バス1台
	23日	48	大型バス1台
	計	143	3台
合計		1,001	28台

## 6 災害救助法の適用

福知山市及び舞鶴市から、台風18号による災害救助法の適用について要請があったことを受け、9月16日付けで災害救助法の適用を決定した。

適用日	平成25年9月16日
適用市町村	福知山市、舞鶴市
適用措置	避難所の設置、炊き出し、飲料水の供給、生活必需品の給貸与、住宅の応急修理、学用品等の給与 等

## 7 激甚災害の指定及び被災者生活再建支援法の適用

### (1) 台風第18号による災害に関する激甚災害の指定

政令名	平成25年9月15日から同月17日までの間の暴風雨及び豪雨による災害についての激甚災害並びにこれに対し適用すべき措置の指定に関する政令
政令公布	平成25年10月9日
激甚災害名	平成25年9月15日から同月17日までの間の暴風雨及び豪雨による災害
特例措置	<p>○農地等の災害復旧事業等に係る補助の特別措置 農地、農道や水路などの農業用施設及び林道の災害復旧事業等について、農林水産業施設災害復旧事業費国庫補助の暫定措置に関する法律等に基づく通常の国庫補助率をかさ上げ</p> <p>○農林水産業共同利用施設災害復旧事業費の補助の特例 農業協同組合、森林組合等が所有する倉庫等の共同利用施設の災害復旧事業について、通常の国庫補助をかさ上げ</p> <p>○小災害債に係る元利償還金の基準財政需要額への算入等 農地等に係る災害復旧事業で、国庫補助の対象とならない小規模な災害復旧に充てるため発行について同意又は許可を得た地方債に係る元利償還金を基準財政需要額へ算入</p>

### (2) 被災者生活再建支援法の適用

法適用日時	平成25年9月16日																		
災害の原因	平成25年台風第18号災害																		
対象市町村	福知山市、舞鶴市																		
支援金の概要	<p>&lt;対象被災世帯&gt;</p> <ul style="list-style-type: none"> <li>・住宅が「全壊」した世帯</li> <li>・住宅が半壊、又は住宅の敷地に被害が生じ、その住宅をやむを得ず解体した世帯</li> <li>・災害による危険な状態が継続し、住宅に居住不能な状態が長期間継続している世帯</li> <li>・住宅が半壊し、大規模な補修を行わなければ居住することが困難な世帯（大規模半壊世帯）</li> </ul> <p>&lt;支援内容&gt;</p> <p>支給額は、以下の2つの支援金の合計額 （※ 世帯人数が1人の場合は、各該当欄の金額の3/4の額）</p> <p>① 住宅の被害程度に応じて支給する支援金（基礎支援金）</p> <table border="1"> <tr> <td>住宅の被害程度</td> <td>全壊</td> <td>解体</td> <td>長期避難</td> <td>大規模半壊</td> </tr> <tr> <td>支給額</td> <td>100万円</td> <td>100万円</td> <td>100万円</td> <td>50万円</td> </tr> </table> <p>② 住宅の再建方法に応じて支給する支援金（加算支援金）</p> <table border="1"> <tr> <td>住宅の再建方法</td> <td>建設・購入</td> <td>補修</td> <td>賃貸 (公営住宅以外)</td> </tr> <tr> <td>支給額</td> <td>200万円</td> <td>100万円</td> <td>50万円</td> </tr> </table>	住宅の被害程度	全壊	解体	長期避難	大規模半壊	支給額	100万円	100万円	100万円	50万円	住宅の再建方法	建設・購入	補修	賃貸 (公営住宅以外)	支給額	200万円	100万円	50万円
住宅の被害程度	全壊	解体	長期避難	大規模半壊															
支給額	100万円	100万円	100万円	50万円															
住宅の再建方法	建設・購入	補修	賃貸 (公営住宅以外)																
支給額	200万円	100万円	50万円																



## 8 気象予警報の発表状況

発表時間	地域	京都府																											
		南部														北部													
		京都・亀岡				南丹・京丹波	山城中部				山城南部				丹後		舞鶴・綾部	福知山											
市町村	京都市	亀岡市	向日市	長岡京市	大山崎町	南丹市	京丹波町	宇治市	城陽市	八幡市	京田辺市	久御山町	井手町	宇治田原町	木津川市	笠置町	和束町	精華町	南山城村	宮津市	京丹後市	伊根町	与謝野町	舞鶴市	綾部市	福知山市			
9月15日 8:12	雷注意報	●	●	●	●	●	●	●	●	●	●	●	●	●	●	●	●	●	●	●	●	●	●	●	●	●	●		
	強風注意報	●	●	●	●	●	●	●	●	●	●	●	●	●	●	●	●	●	●	●	●	●	●	●	●	●	●	●	
9月15日 16:26	大雨注意報	●	●	●	●	●	●	●	●	●	●	●	●	●	●	●	●	●	●	●	●	●	●	●	●	●	●	●	
	雷注意報	○	○	○	○	○	○	○	○	○	○	○	○	○	○	○	○	○	○	○	○	○	○	○	○	○	○	○	
	強風注意報	○	○	○	○	○	○	○	○	○	○	○	○	○	○	○	○	○	○	○	○	○	○	○	○	○	○	○	
9月15日 19:15	洪水注意報	●	●	●	●	●	●	●	●	●	●	●	●	●	●	●	●	●	●	●	●	●	●	●	●	●	●	●	
	大雨警報	●					●															●	●	●	●	●	●	●	
	洪水警報																					●	●	●	●	●			
	大雨注意報		○	○	○	○		○	○	○	○	○	○	○	○	○	○	○	○	○	○								
	雷注意報	○	○	○	○	○	○	○	○	○	○	○	○	○	○	○	○	○	○	○	○	○	○	○	○	○	○	○	○
	強風注意報	○	○	○	○	○	○	○	○	○	○	○	○	○	○	○	○	○	○	○	○	○	○	○	○	○	○	○	○
	波浪注意報	/	/	/	/	/	/	/	/	/	/	/	/	/	/	/	/	/	/	/	/	●	●	●	/	●	/	/	
	洪水注意報	○	○	○	○	○	○	○	○	○	○	○	○	○	○	○	○	○	○	○	○							○	○
高潮注意報	/	/	/	/	/	/	/	/	/	/	/	/	/	/	/	/	/	/	/	/	●	●	●	●	●	●	/	/	
9月15日 19:59	大雨警報	○					○															○	○	○	○	○	○	○	
	洪水警報																					○	○	○	○	○	●		
	大雨注意報		○	○	○	○		○	○	○	○	○	○	○	○	○	○	○	○	○	○								
	雷注意報	○	○	○	○	○	○	○	○	○	○	○	○	○	○	○	○	○	○	○	○	○	○	○	○	○	○	○	○
	強風注意報	○	○	○	○	○	○	○	○	○	○	○	○	○	○	○	○	○	○	○	○	○	○	○	○	○	○	○	○
	波浪注意報	/	/	/	/	/	/	/	/	/	/	/	/	/	/	/	/	/	/	/	/	○	○	○	/	○	/	/	
	洪水注意報	○	○	○	○	○	○	○	○	○	○	○	○	○	○	○	○	○	○	○	○							○	○
	高潮注意報	/	/	/	/	/	/	/	/	/	/	/	/	/	/	/	/	/	/	/	/	○	○	○	○	○	○	/	/
9月15日 21:51	大雨警報	○	●	●	●	●	○	●	●	●	●	●	●	●	●	●	●	●	●	●	○	○	○	○	○	○	○	○	
	洪水警報	●																				○	○	○	○	○	○	○	
	大雨注意報														○														
	雷注意報	○	○	○	○	○	○	○	○	○	○	○	○	○	○	○	○	○	○	○	○	○	○	○	○	○	○	○	
	強風注意報	○	○	○	○	○	○	○	○	○	○	○	○	○	○	○	○	○	○	○	○	○	○	○	○	○	○	○	
	波浪注意報	/	/	/	/	/	/	/	/	/	/	/	/	/	/	/	/	/	/	/	/	○	○	○	/	○	/	/	
	洪水注意報		○	○	○	○	○	○	○	○	○	○	○	○	○	○	○	○	○	○	○							○	○
	高潮注意報	/	/	/	/	/	/	/	/	/	/	/	/	/	/	/	/	/	/	/	/	○	○	○	○	○	○	/	/
9月15日 23:06	大雨警報	○	○	○	○	○	○	○	○	○	○	○	○	○	○	○	○	○	○	○	○	○	○	○	○	○	○	○	
	洪水警報	○	●				●															○	○	○	○	○	○	●	
	大雨注意報														○														
	雷注意報	○	○	○	○	○	○	○	○	○	○	○	○	○	○	○	○	○	○	○	○	○	○	○	○	○	○	○	
	強風注意報	○	○	○	○	○	○	○	○	○	○	○	○	○	○	○	○	○	○	○	○	○	○	○	○	○	○	○	
	波浪注意報	/	/	/	/	/	/	/	/	/	/	/	/	/	/	/	/	/	/	/	/	○	○	○	/	○	/	/	
	洪水注意報			○	○	○		○	○	○	○	○	○	○	○	○	○	○	○	○	○							○	○
	高潮注意報	/	/	/	/	/	/	/	/	/	/	/	/	/	/	/	/	/	/	/	/	○	○	○	○	○	○	/	/

発表時間	地域	京都府																									
		南部														北部											
		京都・亀岡					南丹・京丹波		山城中部					山城南部				丹後			舞鶴・綾部		福知山				
市町村	京都市	亀岡市	向日市	長岡京市	大山崎町	南丹市	京丹波町	宇治市	城陽市	八幡市	京田辺市	久御山町	井手町	宇治田原町	木津川市	笠置町	和束町	精華町	南山城村	宮津市	京丹後市	伊根町	与謝野町	舞鶴市	綾部市	福知山市	
9月15日 23:56	大雨警報	○	○	○	○	○	○	○	○	○	○	○	●	○	○	○	○	○	○	○	○	○	○	○	○	○	○
	洪水警報	○	○	●	●	●	○	●	●	●	●	●	●	○	○	○	○	○	○	○	○	○	○	○	○	○	○
	雷注意報	○	○	○	○	○	○	○	○	○	○	○	○	○	○	○	○	○	○	○	○	○	○	○	○	○	○
	強風注意報	○	○	○	○	○	○	○	○	○	○	○	○	○	○	○	○	○	○	○	○	○	○	○	○	○	○
	波浪注意報	/	/	/	/	/	/	/	/	/	/	/	/	/	/	/	/	/	/	/	/	/	/	/	/	/	
	洪水注意報							○							○					○							
	高潮注意報	/	/	/	/	/	/	/	/	/	/	/	/	/	/	/	/	/	/	/	/	○	○	○	○	○	/
9月16日 2:34	大雨警報	○	○	○	○	○	○	○	○	○	○	○	○	○	○	○	○	○	○	○	○	○	○	○	○	○	○
	洪水警報	○	○	○	○	○	●	○	○	○	○	○	○	○	○	○	○	○	○	○	○	○	○	○	○	○	○
	雷注意報	○	○	○	○	○	○	○	○	○	○	○	○	○	○	○	○	○	○	○	○	○	○	○	○	○	○
	強風注意報	○	○	○	○	○	○	○	○	○	○	○	○	○	○	○	○	○	○	○	○	○	○	○	○	○	○
	波浪注意報	/	/	/	/	/	/	/	/	/	/	/	/	/	/	/	/	/	/	/	/	○	○	/	○	/	
	洪水注意報														○												
	高潮注意報	/	/	/	/	/	/	/	/	/	/	/	/	/	/	/	/	/	/	/	/	○	○	○	○	○	/
9月16日 5:05	大雨特別警報	●	●	●	●	●	●	●	●	●	●	●	●	●	●	●	●	●	●	●	●	●	●	●	●	●	●
	洪水警報	○	○	○	○	○	○	○	○	○	○	○	○	○	○	○	○	○	○	○	○	○	○	○	○	○	○
	雷注意報	○	○	○	○	○	○	○	○	○	○	○	○	○	○	○	○	○	○	○	○	○	○	○	○	○	○
	強風注意報	○	○	○	○	○	○	○	○	○	○	○	○	○	○	○	○	○	○	○	○	○	○	○	○	○	○
	波浪注意報	/	/	/	/	/	/	/	/	/	/	/	/	/	/	/	/	/	/	/	/	○	○	/	○	/	
	洪水注意報														○								▼				
	高潮注意報	/	/	/	/	/	/	/	/	/	/	/	/	/	/	/	/	/	/	/	/	○	○	○	○	○	/
9月16日 9:58	大雨警報	◇	◇	◇	◇	◇	◇	◇	◇	◇	◇	◇	◇	◇	◇	◇	◇	◇	◇	◇	◇	◇	◇	◇	◇	◇	◇
	洪水警報	○	○	○	○	○	○	○	○	○	○	○	○	○	○	○	○	○	○	○	○	○	○	○	○	○	○
	大雨注意報														▽												
	雷注意報	解	解	解	解	解	解	解	解	解	解	解	解	解	解	解	解	解	解	解	解	解	解	解	解	解	解
	強風注意報	○	○	○	○	○	○	○	○	○	○	○	○	○	○	○	○	○	○	○	○	○	○	○	○	○	○
	波浪注意報	/	/	/	/	/	/	/	/	/	/	/	/	/	/	/	/	/	/	/	/	○	○	/	○	/	
	洪水注意報														○								○				
高潮注意報	/	/	/	/	/	/	/	/	/	/	/	/	/	/	/	/	/	/	/	/	○	○	○	○	○	/	
9月16日 13:39	大雨警報	○	○				○	○																			
	洪水警報	○	○	○	○	○	○				○				○	○	○			○	○			○	○	○	○
	大雨注意報			▼	▼	▼		▼		▼	▼	▼	解	▼	▼	▼	▼	▼	▼	▼	▼	▼	▼	▼	▼	▼	▼
	強風注意報	○	○	○	○	○	○	○	○	○	○	○	○	○	○	○	○	○	○	○	○	○	○	○	○	○	○
	波浪注意報	/	/	/	/	/	/	/	/	/	/	/	/	/	/	/	/	/	/	/	/	○	○	/	○	/	
	洪水注意報							▼	▼	▼		▼		▼	解			▼				▼	解				
	高潮注意報	/	/	/	/	/	/	/	/	/	/	/	/	/	/	/	/	/	/	/	/	解	解	解	解	解	/

発表時間	地域	京都府																									
		南部												北部													
		京都・亀岡					南丹・京丹波		山城中部				山城南部			丹後			舞鶴・綾部		福知山						
市町村	京都市	亀岡市	向日市	長岡京市	大山崎町	南丹市	京丹波町	宇治市	城陽市	八幡市	京田辺市	久御山町	井手町	宇治田原町	木津川市	笠置町	和束町	精華町	南山城村	宮津市	京丹後市	伊根町	与謝野町	舞鶴市	綾部市	福知山市	
9月16日 15:37	大雨警報	○					○																				
	洪水警報	○	○	○	○	○	○				○	○									○				○	○	○
	大雨注意報		▼	○	○	○	○	▼	○	○	○	○									○	○	○	○	○	○	○
	強風注意報	解	解	解	解	解	解	解	解	解	解	解	解	解	解	解	解	解	解	○	○	○	○	○	○	○	○
	波浪注意報	/	/	/	/	/	/	/	/	/	/	/	/	/	/	/	/	/	/	/	○	○	○	/	○	/	/
	洪水注意報							○	○	解	解	解				▼	▼	▼	解	▼		○		▼		/	/
9月16日 18:21	洪水警報		○				○														○				○	○	○
	大雨注意報	▼	○	○	○	○	▼	○	○	○	○										○	○	○	○	○	○	○
	強風注意報																				解	解	解	解	解	解	解
	波浪注意報	/	/	/	/	/	/	/	/	/	/	/	/	/	/	/	/	/	/	/	○	○	○	/	○	/	/
	洪水注意報	▼		▼	▼	▼		○	○		▼	▼				解	解	解		○	○	○					
9月16日 19:39	大雨注意報	○	○	○	○	○	○	○	○	○	○										○	○	○	○	○	○	○
	波浪注意報	/	/	/	/	/	/	/	/	/	/	/	/	/	/	/	/	/	/	/				/		/	/
	洪水注意報	○	▼	解	解	解	▼	○	○		○									○	▼	解		○	▼	▼	▼
9月16日 23:06	大雨注意報	○	○	解	解	解	○	解	○	○	○									解	○	○	解	解	○	○	解
	波浪注意報	/	/	/	/	/	/	/	/	/	/	/	/	/	/	/	/	/	/	/	○	○	○	/	○	/	/
	洪水注意報	○	○				○	解	解	解	解									解	○		解	○	○	○	
9月17日 6:20	大雨注意報	○	○				○		○	○	○			解	○					解	解			解	解		
	波浪注意報	/	/	/	/	/	/	/	/	/	/	/	/	/	/	/	/	/	/	/	解	解	解	/	解	/	/
	洪水注意報	解	解				解														○				○	○	○
	高潮注意報	/	/	/	/	/	/	/	/	/	/	/	/	/	/	/	/	/	/	/	●			●	●	/	/
9月17日 10:20	大雨注意報	解	解				解	○	解	○	○			解													
	洪水注意報																				解				解	○	○
	高潮注意報	/	/	/	/	/	/	/	/	/	/	/	/	/	/	/	/	/	/	/	○			○	○	/	/
9月17日 12:51	大雨注意報							解	解	解																	
	洪水注意報																									解	解
	高潮注意報	/	/	/	/	/	/	/	/	/	/	/	/	/	/	/	/	/	/	/	解			解	解	/	/

○記録的短時間大雨情報

月日	時刻	情報名	
9月15日	21時25分	21時京都府で記録的短時間大雨 京丹後市丹後付近で約100ミリ	第1号

## 9 土砂災害警戒情報発表状況

情報	警戒対象地域	発表日時
京都府土砂災害警戒情報第1号	宮津市*、京丹後市網野町*、京丹後市丹後町*、京丹後市弥栄町*、伊根町*	15日 21時25分
京都府土砂災害警戒情報第2号	京都市北区*、京都市左京区*、京都市東山区*、京都市右京区*、京都市伏見区*、京都市山科区*、京都市西京区*、宇治市*、宮津市、亀岡市*、城陽市*、向日市*、長岡京市*、八幡市*、京田辺市*、京丹後市網野町、京丹後市丹後町、京丹後市弥栄町、南丹市美山町*、南丹市園部町*、南丹市八木町*、南丹市日吉町*、木津川市山城町*、木津川市木津町*、木津川市加茂町*、大山崎町*、井手町*、宇治田原町*、笠置町*、和束町*、精華町*、南山城村*、京丹波町旧丹波町*、伊根町	16日 00時35分
京都府土砂災害警戒情報第3号	京都市北区、京都市左京区、京都市東山区、京都市右京区、京都市伏見区、京都市山科区、京都市西京区、福知山市旧福知山市域*、福知山市三和町*、福知山市大江町*、舞鶴市*、綾部市*、宇治市、宮津市、亀岡市、城陽市、向日市、長岡京市、八幡市、京田辺市、京丹後市峰山町*、京丹後市大宮町*、京丹後市網野町、京丹後市丹後町、京丹後市弥栄町、南丹市美山町、南丹市園部町、南丹市八木町、南丹市日吉町、木津川市山城町、木津川市木津町、木津川市加茂町、大山崎町、井手町、宇治田原町、笠置町、和束町、精華町、南山城村、京丹波町旧丹波町、京丹波町旧瑞穂町*、京丹波町旧和知町*、伊根町、与謝野町旧加悦町*、与謝野町旧岩滝町*、与謝野町旧野田川町*	16日 01時30分
京都府土砂災害警戒情報第4号	京都市北区、京都市左京区、京都市東山区、京都市右京区、京都市伏見区、京都市山科区、京都市西京区、宇治市、亀岡市、城陽市、向日市、長岡京市、八幡市、京田辺市、南丹市美山町、南丹市園部町、南丹市八木町、南丹市日吉町、木津川市山城町、木津川市木津町、木津川市加茂町、大山崎町、井手町、宇治田原町、笠置町、和束町、精華町、南山城村、京丹波町旧丹波町	16日 10時35分
京都府土砂災害警戒情報第5号	京都市左京区、京都市右京区、南丹市美山町、南丹市日吉町	16日 12時50分
京都府土砂災害警戒情報第6号	(全解除)	16日 17時45分

\*印は新たに警戒対象となった市町村を示す。

## 10 京都府の活動状況

9月15日	<p>(16:26) 大雨・洪水注意報発令[府全域] 災害警戒本部設置（基本配備）</p> <p>(19:15) 大雨・洪水警報発令[京都・亀岡、府北部]</p> <p>(21:51) 大雨警報発令[府南部] 災害警戒本部を1号配備に切替</p> <p>(23:56) 洪水警報発令[府南部]</p>
9月16日	<p>(02:46) 災害警戒本部を2号配備に切替</p> <p>(05:05) 大雨特別警報発令[府全域] 災害対策本部設置（2号動員）</p> <p>(06:30) 第1回災害対策本部会議 自衛隊災害派遣</p> <p>(09:58) 大雨特別警報解除[府全域] 知事現地視察（へりにより視察）</p> <p>(10:40) 第2回災害対策本部会議</p> <p>(12:50) 第3回災害対策本部会議</p> <p>(13:39) 大雨警報解除[府北部、山城中部、山城南部]</p> <p>(14:10) 第4回災害対策本部会議</p> <p>(16:15) 第5回災害対策本部会議</p> <p>(18:21) 大雨警報解除[府全域]</p> <p>(22:00) 第6回災害対策本部会議 災害救助法適用（対象地域：福知山市、舞鶴市）</p>
9月17日	<p>緊急相談窓口開設（中小企業・農林漁業者対象）</p> <p>知事現地視察（嵐山公園、鴨川羽束師橋周辺、桂川亀岡駅周辺、南丹市園部町、舞鶴市志高地区）</p> <p>(17:30) 第7回災害対策本部会議</p>
9月18日	<p>政府調査団現地調査[谷垣大臣]（福知山市大江町、福知山市戸田地区）</p> <p>京都府議会「台風18号に伴う災害対策に関する緊急要望書」（多賀議長）手交</p> <p>京都府「台風18号災害に関する緊急要望」（知事・山下副知事）手交</p> <p>自動車税の減免等の制度周知</p> <p>災害ボランティアバスの運行決定</p> <p>知事現地視察（いろは呑龍トンネル、宇治市木幡、宇治田原町岩山、井手町多賀）</p> <p>(18:00) 第8回災害対策本部会議</p>
9月19日	<p>被災者生活再建支援法適用（対象地域：福知山市）</p> <p>災害救助のための高速道路無料化（9月20日～9月30日）</p> <p>鳥取県・徳島県職員災害応援隊派遣（19日～20日）</p> <p>地域力再生プロジェクト支援事業交付金「台風代18号被災地支援枠」の募集開始</p> <p>山下副知事現地視察（嵐山公園）</p> <p>被災者に対する府営住宅の提供（福知山市、舞鶴市）</p> <p>(18:00) 第9回災害対策本部会議</p>

9月20日	<p>竹内財務大臣政務官現地視察（福知山市戸田地区、福知山市大江町） 被災家屋調査方法等に係る説明会開催 「平成25年9月京都府台風第18号災害義援金」募集・配分委員会設置 (18:00) 第10回災害対策本部会議</p>
9月21日	<p>西田参議院議員他現地視察（福知山市戸田地区、福知山市大江町） 泉衆議院議員他現地視察（伏見港公園） (18:00) 第11回災害対策本部会議</p>
9月22日	<p>谷垣大臣現地視察（舞鶴市西市民交流プラザ、舞鶴市水産竜津センター、舞鶴市大川公民館、舞鶴市所加佐分室、舞鶴市桑飼い下地区、舞鶴市岡田上小学校跡地、綾部市私市公会堂、綾部市栗場地区、綾部市延町公会堂） 知事現地視察（府道宮津養父線崩土箇所、京丹後市福田川、京丹後市此代海岸、宮津市長江、宮津市由良海岸、伊根町本庄上） 岡西副知事現地視察（舞鶴市内浸水被災地区各所） (16:00) 第12回災害対策本部会議</p>
9月23日	<p>被災者生活再建支援法適用（対象地域：舞鶴市） 知事現地視察（久御山町坊之池、八幡市流れ橋、和東町府道木津信楽線、南山城村林道三国線） (16:00) 第13回災害対策本部会議</p>
9月24日	<p>京都府要望「台風18号による被害に関する被災者支援、早期復旧及び防災対策の強化について」（知事・府議会議長） 被災地域住民への健康調査等の支援 建設常任委員会現地視察（福知山市戸田地区） 農商工常任委員会現地視察（亀岡駅周辺） 台風18号被害による住宅相談会の実施（24、25、28、29日） (16:00) 第14回災害対策本部会議</p>
9月25日	<p>岡西副知事現地視察（天橋立、由良海岸、国道178号崩土箇所、宮津市内地滑り箇所、伊根町本庄上、蒲入トンネル工事現場、上野・琴引浜・浅茂川海岸、宇川護岸被災現場、与謝野町香河地内） 福知山市の被災家屋調査に対する府職員等の応援派遣</p>
10月9日	<p>前原衆議院議員他視察（左京区貴船）</p>

被害状況報告（台風第18号）

市町村名			京都市	福知山市	舞鶴市	綾部市	宇治市	宮津市	亀岡市	城陽市	向日市	
項目	単位											
人的被害	死者		人									
	行方不明者		人									
	負傷者	重傷	人	1					1			
		軽傷	人	2					1			
住家被害	全壊(焼)		棟	2	2							
			世帯	2	1							
			人	4	1							
	半壊(焼)		棟	4	330	58		1	1	3		
			世帯	4	326	71			1	3		
			人	8	776	159			2	15		
	一部破損		棟	161	0	21	2			5		
			世帯	161	0	23	2			5		
			人	322	0	40	5			8		
	浸水	床上	棟	466	423	255	24	22		110		4
			世帯	466	416	327	24			110		4
			人	932	806	658	59			267		9
床下		棟	786	356	336	118	20	27	260	2	102	
		世帯	786	228	457	118		27	260	2	108	
		人	1,572	564	1,003	271		69	682	5	245	
非住家	公共建物		棟				1	1				
	その他		棟	198		3		25	4	200		
その他	田	流出埋没	ha				5					
		冠水	ha		580		30		247	0.04	17.8	
	畑	流出埋没	ha				0.5					
		冠水	ha	121	70	403			57	23.62		
	文教施設		箇所		1	4	4	1	2	1		
	病院		箇所									
	道路	冠水	箇所	51	5		7			11	4	8
		崩壊	箇所		5	127	21	6	18	23		
		その他	箇所						6	61		
	橋りょう		箇所	2		7				1		
	河川		箇所		19	105	39	14	14	75	3	
	港湾		箇所			5						
	砂防		箇所									
	清掃施設		箇所									
	崖くずれ		箇所	209							1	
	鉄道不通		箇所									
	被害船舶		隻			18						
	水道		戸			131		4		15		
	電話		回線			181						
	電気		戸			12,991		2,481				
	ガス		戸									
	ブロック塀等		箇所									
	ビニールハウス等		箇所	22	25	87	2			1		1
	農道		箇所			162	1,800	1	9			
	農林水産業施設		箇所	809	89	17	206	3	2	165		
	畦畔崩壊		箇所				50		3			
農作物( )		ha	30		220.55	129	9	0.08				
文化財		箇所	6				4		8			
り災世帯数	(全半壊、床上浸水)		世帯	472	743	398	26	23	1	113		
り災者数			人	942	1,583	817	64		2	282		

市町村名			長岡京市	八幡市	京田辺市	京丹後市	南丹市	木津川市	大山崎町	久御山町	井手町	
項目			単位									
人的被害	死者	人										
	行方不明者	人										
	負傷者	重傷	人									
		軽傷	人									
住家被害	全壊(焼)	棟										
		世帯										
		人										
	半壊(焼)	棟			1		40	2				
		世帯			1		40	2				
		人										
	一部破損	棟	4	17		4				1		
		世帯	4			4				1		
		人	9			8				4		
	浸水	床上	棟	4	30	2	1	104	20			
			世帯	4		2	1	104	20			
			人	12			2					
		床下	棟		856	1	59	309	28			1
			世帯			1	57	309	28			2
人						142						
非住家	公共建物	棟					1					
	その他	棟	2			2		3		1	4	
その他	田	流出埋没	ha				1.01					
		冠水	ha		9.6	10	30			5.5		
	畑	流出埋没	ha									
		冠水	ha		32.5					2.5		
	文教施設	箇所	12			13					1	
	病院	箇所										
	道路	冠水	箇所	5	10	2	19					
		崩壊	箇所			13	39	31	40			20
		その他	箇所	2		9	72					7
	橋りょう	箇所					1					
	河川	箇所	1		2	74	56	14			1	
	港湾	箇所										
	砂防	箇所				2						
	清掃施設	箇所										
	崖くずれ	箇所										
	鉄道不通	箇所		1								
	被害船舶	隻										
	水道	戸										
	電話	回線										
	電気	戸		839								
	ガス	戸										
	ブロック塀等	箇所										
	ビニールハウス等	箇所				17						
	農道	箇所	6		16	66	1					
	農林水産業施設	箇所	17		4	229	77	12			3	
	畦畔崩壊	箇所	15			10	11					
	農作物( )	ha	3		18					7.4	20	
文化財	箇所				25							
り災世帯数	(全半壊、	世帯	4	30	4	1		22				
り災者数	床上浸水)	人	12			2	261					



市町村名			宇治田原町	笠置町	和束町	精華町	南山城村	京丹波町	伊根町	与謝野町	京都府管理	合計	
項目			単位										
人的被害	死者		人									0	
	行方不明者		人									0	
	負傷者	重傷	人							1		3	
		軽傷	人									3	
住家被害	全壊(焼)		棟									4	
			世帯									3	
			人									5	
	半壊(焼)		棟	1								441	
			世帯	1								449	
			人	1								961	
	一部破損		棟						2			217	
			世帯						2			202	
			人						7			403	
	浸水	床上	棟						17			1,482	
			世帯						17			1,495	
			人						34			2,779	
		床下	棟	7					50	3	5	3,326	
世帯			7		1			57	2	5	2,455		
人			19					157	3	8	4,740		
非住家	公共建物		棟	4				2	1		3	13	
	その他		棟	1		2		37	1		6	489	
その他	田	流出埋没	ha	0.28		16				0.29		22.58	
		冠水	ha						2.45	0.2			932.59
	畑	流出埋没	ha	0.22		36							36.72
		冠水	ha			2							711.62
	文教施設		箇所								5		44
	病院		箇所						1				1
	道路	冠水	箇所										122
		崩壊	箇所	44		15	3	17	148			101	671
		その他	箇所				3	20					180
	橋りょう		箇所					1	1			1	14
	河川		箇所	27		7		12				432	895
	港湾		箇所										5
	砂防		箇所									4	6
	清掃施設		箇所										0
	崖くずれ		箇所						1	1			212
	鉄道不通		箇所										1
	被害船舶		隻							1			19
	水道		戸										150
	電話		回線										181
	電気		戸			2,798							19,109
ガス		戸										0	
ブロック塀等		箇所										0	
ビニールハウス等		箇所	2					40	8			205	
農道		箇所	14		28	10	11	30				2,154	
農林水産業施設		箇所	6		23	7		381	2			2,052	
畦畔崩壊		箇所	55		17	37		94	3			295	
農作物( )		ha			108			5.65	1.7			552.38	
文化財		箇所			13							56	
り災世帯数	(全半壊、	世帯	1					17				1,855	
り災者数	床上浸水)	人	1					34				4,000	

市町村名		京都市	福知山市	舞鶴市	綾部市	宇治市	宮津市	亀岡市	城陽市	向日市
項目	単位									
公立文教施設	千円		113,914	59,311	176		190			
農林水産業施設	千円	141,000	256,461	241,563	324,415		28,061	229,237	6,375	
公共土木施設	千円	2,532,900	101,625	284,840	231,495	7,023	49,316	134,742		
その他公共施設	千円		1,500	24,556	27,816		3,350	52,917		
小計	千円	2,673,900	473,500	610,270	583,902	7,023	80,917	416,896	6,375	0
公共施設被害市町村数	団体	1	1	1	1	1	1	1	1	0
その他の	農産被害	千円		147,448	49,100		1,039	9,891	94,278	2,310
	林産被害	千円		23,682	15,415					
	畜産被害	千円			33	20,000				
	水産被害	千円			65,868					
	商工被害	千円		422,600	133,739				28,700	
	林地被害	千円				39,923				
	その他	千円			64,300	6,890	333,587		14,167	
小計	千円	0	446,282	426,803	115,913	333,587	1,039	52,758	94,278	2,310
被害総額	千円	2,673,900	919,782	1,037,073	699,815	340,610	81,956	469,654	100,653	2,310
消防職員出動延人数	人	692	182	136	45	142		66	80	10
消防団員出動延人数	人	346	1,060	487	564	85	429	502	35	12
市町村職員出動延人数	人	5,742		724	250	355	206	307	107	83
その他出動延人数	人									
出動延人数合計	人	6,780	1,242	1,347	859	582	635	875	222	105

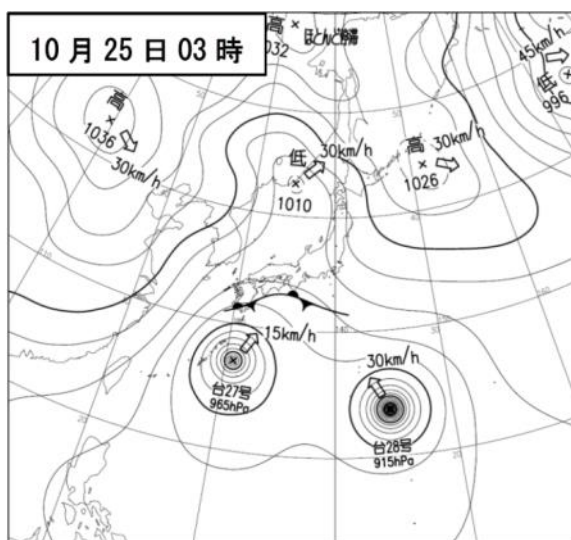
市町村名		長岡京市	八幡市	京田辺市	京丹後市	南丹市	木津川市	大山崎町	久御山町	井手町
項目	単位									
公立文教施設	千円									1,500
農林水産業施設	千円	12,815		55,300	1,405	285,032	80,969			
公共土木施設	千円			28,487		508,456	59,753	2,661		83,599
その他公共施設	千円			8,458		7,725				735
小計	千円	12,815	0	92,245	1,405	801,213	140,722	2,661	0	85,834
公共施設被害市町村数	団体	1	0	1	1	1	1	1	0	1
その他の	農産被害	千円	4,336	81,500	46,336	69,601			8,540	
	林産被害	千円	594							
	畜産被害	千円								
	水産被害	千円								
	商工被害	千円								
	林地被害	千円	43,000							
	その他	千円							560	
小計	千円	47,930	81,500	46,336	69,601	0	0	0	9,100	0
被害総額	千円	60,745	81,500	138,581	71,006	801,213	140,722	2,661	9,100	85,834
消防職員出動延人数	人		52	196	68			11	23	13
消防団員出動延人数	人		179	109	1,051	906	320	50	106	126
市町村職員出動延人数	人	207	152	404	243	313	214	83	68	36
その他出動延人数	人									
出動延人数合計	人	207	383	709	1,362	1,219	534	144	197	175

市町村名		宇治田原町	笠置町	和束町	精華町	南山城村	京丹波町	伊根町	与謝野町	京都府 管理	合計
項目	単位										
公立文教施設	千円									29,569	204,660
農林水産業施設	千円	161,248		15,002	21,706	41,000	413,154	11,496	15,000	38,700	2,379,939
公共土木施設	千円	30,459		92,500	5,395	77,500	310,950			6,632,571	11,174,272
その他公共施設	千円					97,279		50		149,674	374,060
小計	千円	191,707	0	107,502	27,101	215,779	724,104	11,546	15,000	6,850,514	14,132,931
	公共施設被害市町村数	団体	1	0	1	1	1	1	1		22
その他	農産被害	千円	10,950		23,000		5,855	864			555,048
	林産被害	千円								16,113	55,804
	畜産被害	千円									20,033
	水産被害	千円						140			66,008
	商工被害	千円									585,039
	林地被害	千円						8,000		1,514,600	1,605,523
	その他	千円	51,506								286,989
小計	千円	62,456	0	23,000	0	0	5,855	9,004	0	1,817,702	3,645,454
被害総額	千円	254,163	0	130,502	27,101	215,779	729,959	20,550	15,000	8,668,216	17,778,385
消防職員出動延人数	人				67						1,783
消防団員出動延人数	人	260	35	187	61	87	644	94	65		7,800
市町村職員出動延人数	人	120	16	40		41		30	93		9,834
その他出動延人数	人										0
出動延人数合計	人	380	51	227	128	128	644	124	158		19,417

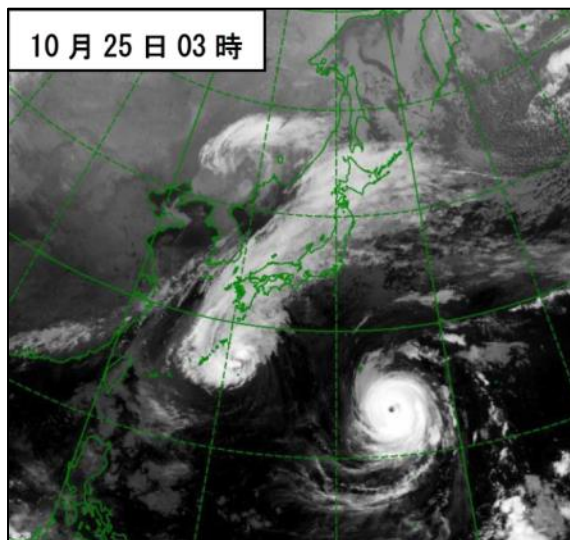
## 第4 平成25年台風第27号

### 1 気象の概要

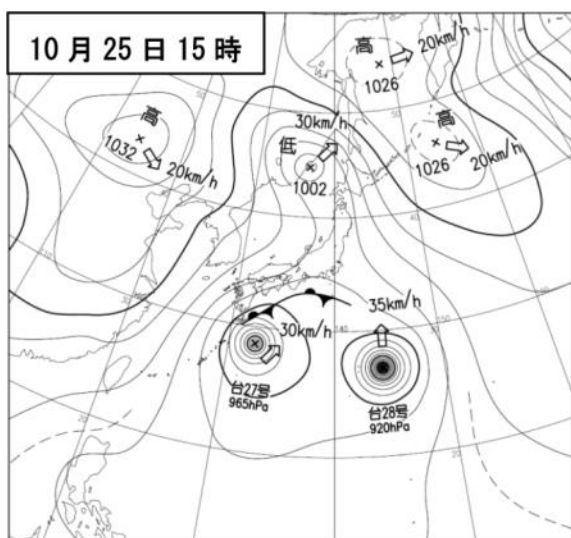
10月16日にマリアナ諸島近海で発生した台風第27号が、猛烈な台風に発達し、19日から23日にかけてフィリピンの東から日本の南の海上を北西に進んだ。24日に南大東島近海で向きを東寄りに変え、25日から26日午前中にかけて西日本から東日本の南海上を通過した。また、西日本の南岸に停滞する前線に向かって台風からの暖かく湿った気流が入り、23日から前線の活動が活発となったため、四国と中国地方を中心に大雨となった。一方、日本海側では台風を取り巻く雨雲がかかるとともに、暖かく湿った空気が流れ込むなか、上空に寒気が入った影響で大気の状態が不安定となり大雨となった。



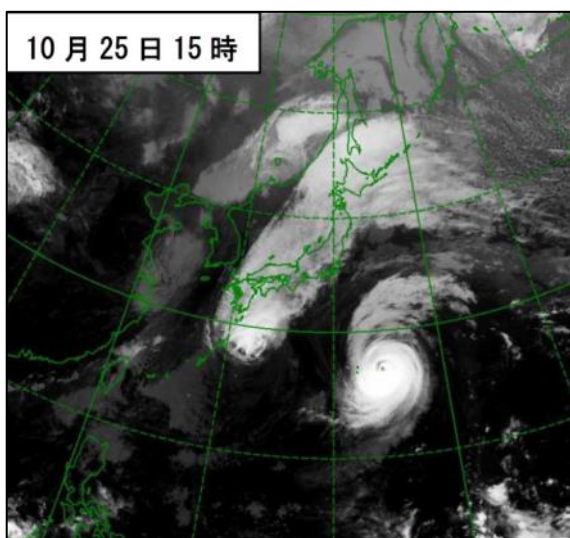
地上天気図（京都地方気象台提供）



気象衛星画像（京都地方気象台提供）

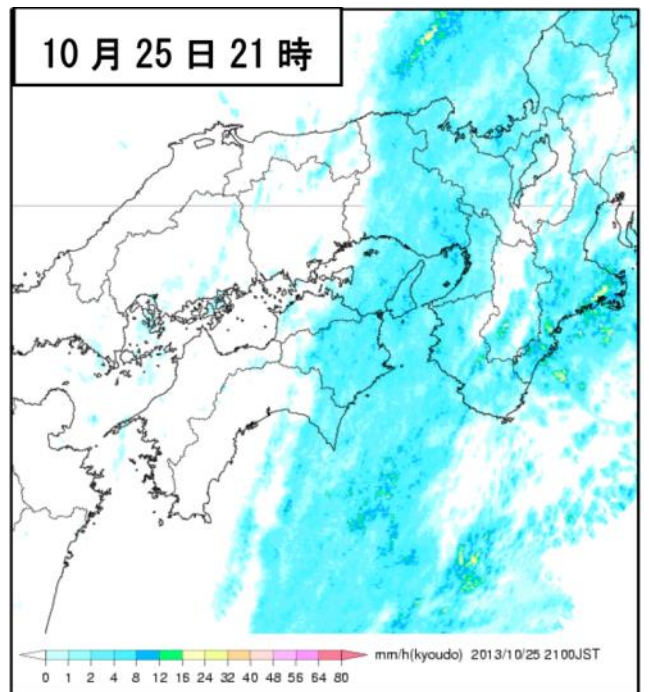
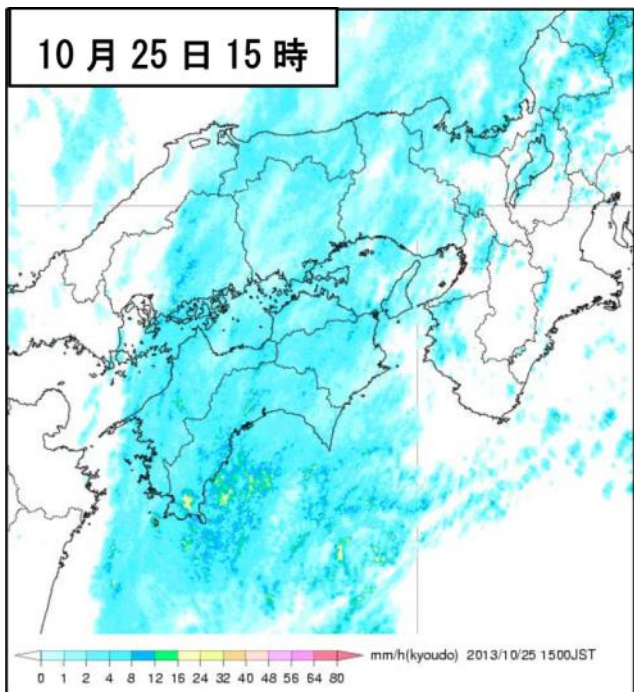
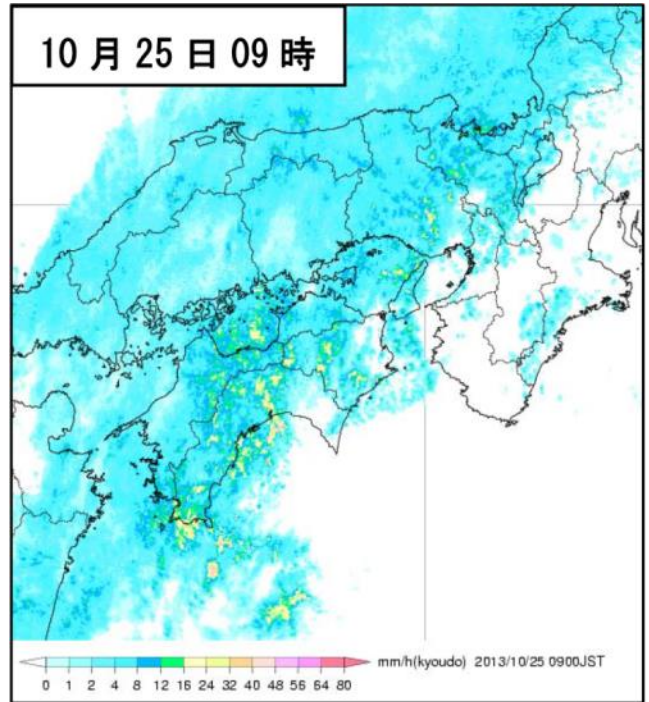
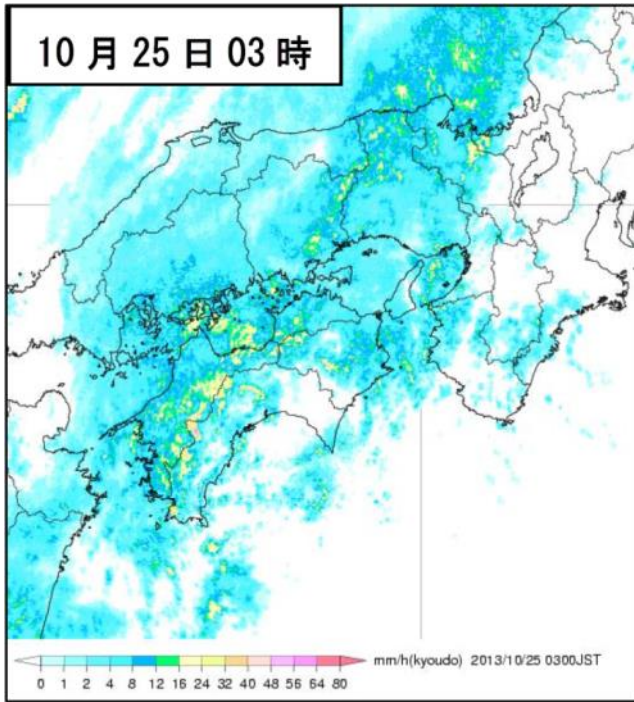


地上天気図（京都地方気象台提供）

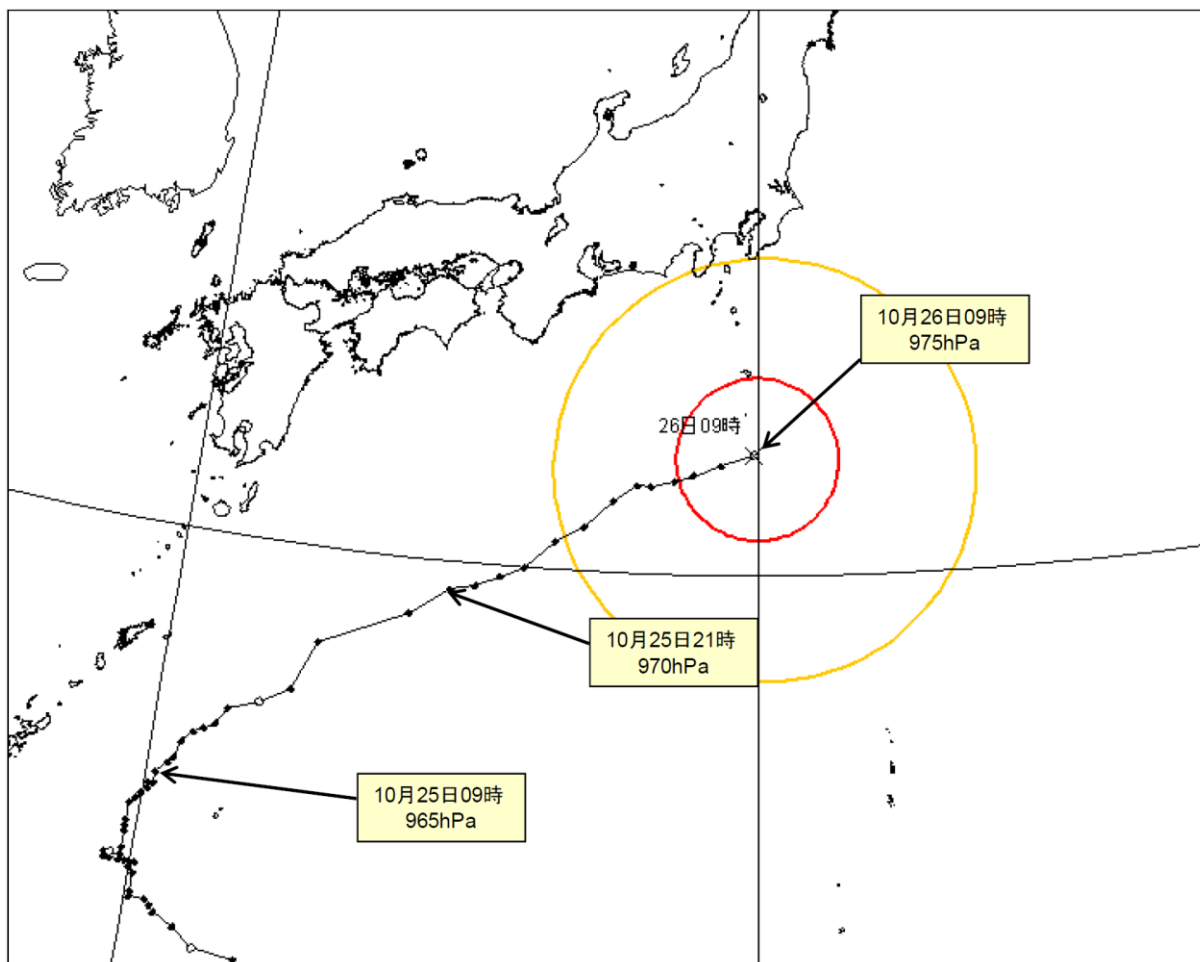


気象衛星画像（京都地方気象台提供）

○気象レーダー画像（京都地方気象台提供）



○台風経路図



○降雨状況（総雨量 160mm 以上の観測所）

観測所名(所在地)	総雨量	降雨時間	時間雨量 (最大)	降雨時間
松尾(舞鶴市字松尾)	184mm	24日 11時～26日 04時	21mm	25日 2～3時
宮津(気)(宮津市上司)	169mm	24日 17時～26日 01時	14mm	25日 4～5時
舞鶴(気)(舞鶴市下福井大野辺)	166mm	24日 13時～26日 01時	14mm	25日 1～2時
上豊富(福知山市字畑中)	164mm	24日 17時～26日 04時	17mm	25日 0～1時
古和木(綾部市故屋岡町)	163mm	24日 16時～26日 04時	21mm	25日 2～3時
宮津(宮津市吉原地内)	163mm	24日 16時～26日 02時	13mm	25日 4～5時
別所(水資)(左京区)	162mm	24日 15時～26日 04時	20mm	25日 4～5時
篠田(綾部市篠田町)	161mm	24日 13時～26日 04時	15mm	25日 1～2時

## 2 被害の概要

### 〈人的被害〉

- ・なし

### 〈住家被害〉

- ・なし

### 〈道路被害〉

- ・道路冠水箇所 3箇所（京丹後市）
- ・道路崩壊箇所 4箇所（京丹後市）
- ・通行不能となった道路

### （高速道路）

舞鶴若狭自動車道 舞鶴西 IC～舞鶴東 IC  
舞鶴東 IC～小浜 IC  
福知山 IC～舞鶴西

### （府道）

奥波見岩ヶ鼻線（宮津市舟ヶ谷地内）  
加悦岩滝自転車道線（与謝野町石田地内・岩滝地内）  
私市大江線（福知山市大江町在田～公庄）  
綾部大江線（福知山市大江町二箇～三河）  
大宮岩滝線（与謝野町大内）  
宮津養父線（与謝野町岩屋～兵庫県境）  
井辺平線（京丹後市弥栄町田中～川久保）  
福知山山南線（福知山市奥榎原～兵庫県境）  
麻生古屋梅ノ木線（京都市左京区久多～滋賀県境）  
田井中田線（舞鶴市田井～栢尾）  
舞鶴和知線（舞鶴市行永～綾部市水梨）  
山東大江線（福知山市大江町天田内～天座）  
舞鶴和知線（京丹波町下栗野～下乙見）

### 〈その他被害〉

孤立集落（連続雨量超過に伴う通行止めによる孤立）

- ・舞鶴市5地区（野原、成生、水ヶ浦、田井、大山）
- ・京丹波町6地区（下乙見、下栗野、西河内、細谷、上栗野、仏主）

### 3 避難状況

宮津市長江地区 25 日 17:00 避難勧告 2 6 世帯 7 4 人

京丹後市網野町中心部福田川河口付近 25 日 6:15 避難準備情報 6 0 世帯 1 7 8 人

舞鶴市自主避難 3 世帯 3 人



#### 4 気象予警報の発表状況

●:発表 ▼:警報から注意報 ○:継続 解:解除

発表時間	地域	京都府																									
		南部											北部														
		京都・亀岡				南丹・京丹波		山城中部				山城南部			丹後			舞鶴・綾部	福知山								
市町村	京都市	亀岡市	向日市	長岡京市	大山崎町	南丹市	京丹波町	宇治市	城陽市	八幡市	京田辺市	久御山町	井手町	宇治田原町	木津川市	笠置町	和束町	精華町	南山城村	宮津市	京丹後市	伊根町	与謝野町	舞鶴市	綾部市	福知山市	
10月24日 18:03	雷注意報	●	●	●	●	●	●	●	●	●	●	●	●	●	●	●	●	●	●	●	●	●	●	●	●	●	
10月24日 21:10	大雨注意報	●	●	●	●	●	●	●	●	●	●	●	●	●	●	●	●	●	●	●	●	●	●	●	●	●	
	雷注意報	○	○	○	○	○	○	○	○	○	○	○	○	○	○	○	○	○	○	○	○	○	○	○	○	○	
10月25日 03:40	洪水注意報	●	●	●	●	●	●	●	●	●	●	●	●	●	●	●	●	●	●	●	●	●	●	●	●	●	
	大雨警報																				●	●	●	●	●	●	
	洪水警報																				●	●	●	●	●	●	
	大雨注意報	○	○	○	○	○	○	○	○	○	○	○	○	○	○	○	○	○	○	○	○	○	○	○	○	○	
	雷注意報	○	○	○	○	○	○	○	○	○	○	○	○	○	○	○	○	○	○	○	○	○	○	○	○	○	○
	強風注意報																				●	●	●	●	●	●	
	波浪注意報																				●	●	●	●	●	●	
洪水注意報	○	○	○	○	○	○	○	○	○	○	○	○	○	○	○	○	○	○	○	○	○	○	○	○	○	○	
10月25日 10:13	大雨警報	●	●	●			●	●													○	○	○	○	○	○	
	洪水警報	●	●																		○	○	○	○	○	○	
	大雨注意報				○	○			○	○	○	○	○	○	○	○	○	○	○	○	○	○	○	○	○	○	
	雷注意報	○	○	○	○	○	○	○	○	○	○	○	○	○	○	○	○	○	○	○	○	○	○	○	○	○	
	強風注意報																				○	○	○	○	○	○	
	波浪注意報																				○	○	○	○	○	○	
洪水注意報				○	○	○	○	○	○	○	○	○	○	○	○	○	○	○	○	○	○	○	○	○	○	○	
10月25日 16:17	大雨警報																				○	○	○	○	○	○	
	洪水警報	○	○																		○	○	○	○	○	○	
	大雨注意報	▼	▼	▼	○	○	▼	▼	○	解	○	解	○	解	解	解	解	解	解	解	○	○	○	○	○	○	
	雷注意報	解	解	解	解	解	解	解	解	解	解	解	解	解	解	解	解	解	解	解	解	解	解	解	解	解	
	強風注意報	●	●	●	●	●	●	●	●	●	●	●	●	●	●	●	●	●	●	●	○	○	○	○	○	○	○
	波浪注意報																				○	○	○	○	○	○	
洪水注意報				解	解	○	○	解	解	解	解	解	解	解	解	解	解	解	解	○	○	○	○	○	○	○	
10月25日 18:49	大雨警報																				○	○	○	○	○	○	
	洪水警報		解																		○	○	○	○	○	○	
	大雨注意報	○	○	○	解	解	○	○	○		○	解											▼	▼	▼	▼	
	強風注意報	○	○	○	○	○	○	○	○	○	○	○	○	○	○	○	○	○	○	○	○	○	○	○	○	○	
	波浪注意報																						○	○	○	○	
	洪水注意報	▼					解	解													○	○	○	○	○	○	
10月25日 22:13	大雨注意報	○	○	解			○	○	解		解										○	○	○	○	○	○	
	強風注意報	○	○	○	○	○	○	○	○	○	○	○	○	○	○	○	○	○	○	○	○	○	○	○	○	○	
	波浪注意報																				○	○	○	○	○	○	
	洪水注意報	解																			○	○	○	○	○	○	
	高潮注意報																				●	●	●	●	●	●	
10月26日 00:29	大雨注意報	○	○	●			○	○	●	●	●	●	●	●							○	○	○	○	○	○	
	強風注意報	○	○	○	○	○	○	○	○	○	○	○	○	○	○	○	○	○	○	○	○	○	○	○	○	○	
	波浪注意報																				○	○	○	○	○	○	
	洪水注意報																									○	
	高潮注意報																				○	○	○	○	○	○	
10月26日 04:08	大雨注意報	解	解	解			解	解	解	解	解	解	解	解							解	解	解	解	解	解	
	強風注意報	○	○	○	○	○	○	○	○	○	○	○	○	○	○	○	○	○	○	○	○	○	○	○	○	○	
	波浪注意報																				○	○	○	○	○	○	
	洪水注意報																									解	
	高潮注意報																				○	○	○	○	○	○	
10月26日 09:13	強風注意報	○	○	○	○	○	○	○	○	○	○	○	○	○	○	○	○	○	○	○	○	○	○	○	○	○	
	波浪注意報																				○	○	○	○	○	○	
	高潮注意報																				○	○	○	○	○	○	
10月26日 16:23	強風注意報	解	解	解	解	解	解	解	解	解	解	解	解	解	解	解	解	解	解	解	解	解	解	解	解		
	波浪注意報																				○	○	○	○	○	○	
10月27日 04:04	波浪注意報																				○	○	○	○	○	○	
10月27日 11:27	波浪注意報																				解	解	解	解	解	解	

## 5 土砂災害警戒情報発表状況

発表なし

被害状況報告（台風第27号）

市町村名			京都市	福知山市	京丹後市	伊根町	京都府 管理	合計	
項目	単位								
人的被害	死者	人						0	
	行方不明者	人						0	
	負傷者	重傷	人					0	
		軽傷	人					0	
住家被害	全壊(焼)	棟						0	
		世帯						0	
		人						0	
	半壊(焼)	棟						0	
		世帯						0	
		人						0	
	一部破損	棟						0	
		世帯						0	
		人						0	
	浸水	床上	棟						0
			世帯						0
			人						0
床下		棟						0	
		世帯						0	
		人						0	
非住家	公共建物	棟						0	
	その他	棟						0	
その他	田	流出埋没	ha					0	
		冠水	ha					0	
	畑	流出埋没	ha					0	
		冠水	ha					0	
	文教施設	箇所						0	
	病院	箇所						0	
	道路	冠水	箇所			3			3
		崩壊	箇所			4			4
		その他	箇所			6			6
	橋りょう	箇所					1		1
	河川	箇所			3		1		4
	港湾	箇所							0
	砂防	箇所							0
	清掃施設	箇所							0
	崖くずれ	箇所							0
	鉄道不通	箇所							0
	被害船舶	隻							0
	水道	戸							0
	電話	回線							0
	電気	戸							0
	ガス	戸							0
	ブロック塀等	箇所							0
	ビニールハウス等	箇所							0
	農道	箇所			2				2
	農林水産業施設	箇所			6				6
	畦畔崩壊	箇所					8		8
	農作物( )	ha							0
	文化財	箇所			1				1
	り災世帯数	(全半壊、	世帯						0
	り災者数	床上浸水)	人						0

市町村名		京都市	福知山市	京丹後市	伊根町	京都府 管理	合計
項目	単位						
公立文教施設	千円		6,500				6,500
農林水産業施設	千円						0
公共土木施設	千円					470,797	470,797
その他公共施設	千円						0
小計	千円	0	6,500	0	0	470,797	477,297
公共施設被害市町村数	団体	0	1	0	0		1
その他	農産被害	千円				0	0
	林産被害	千円					0
	畜産被害	千円					0
	水産被害	千円					0
	商工被害	千円					0
	林地被害	千円					0
	その他	千円					
小計	千円	0	0	0	0	0	0
被害総額	千円	0	6,500	0	0	470,797	477,297
消防職員出動延人数	人	0	15	56			71
消防団員出動延人数	人	0	13	73	13		99
市町村職員出動延人数	人	2		243	3		248
その他出動延人数	人	0					0
出動延人数合計	人	2	28	372	16	0	418

# 参考 過去の発生災害総括表(平成16年～平成25年)

項目	年 単位	平成16年	平成17年	平成18年	平成19年	平成20年	平成21年	平成22年	平成23年	平成24年	平成25年	
		人的被害	死者	15		2						2
	行方不明者											
負傷者	重傷	17	4	1	1	1			1	2	3	
	軽傷	197	9	2	3		1		8	11	3	
住家被害	全壊(焼)	26		4						33	4	
	半壊(焼)	328	2	1			1		1	172	441	
	一部破損	3,216	134	99	4	2	11	1	69	71	219	
被害	床上浸水	2,786	1	2	6	34	18	36	26	994	1,512	
	床下浸水	5,121	23	38	159	733	365	242	151	2,740	3,444	
非住家	公共建物	299	14	1	1		10	6	9	23	16	
	その他	1,653	25	28	12	5	14	13	73	107	535	
その他	田	流出埋没	ha	375	7	169		3	51		1	1
		冠水	ha	1,631		37	1	253	6	1	676	29
	畑	流出埋没	ha	144				26	3	1		8
		冠水	ha	479		4			7	1	11	11
	文教施設	箇所	190	5	4			15		4	54	
	病院	箇所	11						1		1	
	道路	箇所	2,358	7	165	31	291	311	276	473	425	
	橋りょう	箇所	54		2		3	2	1	4	3	
	河川	箇所	3,196	3	143	5	67	276	80	259	115	
	港湾	箇所	15									
	砂防	箇所	49		4		2	8		2	2	
	崖くずれ	箇所	370		26		9	43	104	95	75	
清掃施設	箇所	4				1				2		
鉄道不通	箇所	29	2			2	2	1	1	1		
被害船舶	隻	159	8	9						14		
水道	戸	34,975	6	266			35	150	92	221		
電話	回線	2,439					2			415		
電気	戸	80,350	364	865	200	5,687	3,250	22,427	7,773	7,504		
ガス	戸	340							1			
農林水産業施設	箇所	4,016	48	183	6	210	292	136	482	199		
農産物	ha	2,237	506	693	10		94	16	74	56		
り災世帯数	全半壊、床上浸水	世帯	3,039	7	4	7	22	9	3	67		
り災者数	人	8,143	7	16	16	37	11	8	175	429		
公立文教施設	千円	429,148	8,974	9,042			1,089		16,598	42,187		
農林水産業施設	千円	4,517,784	67,349	854,116	31,695	399,293	345,183	113,573	1,006,809	672,779		
公共土木施設	千円	33,383,761	98,825	1,851,683	506,915	567,697	2,499,005	945,039	2,135,544	2,207,681		
その他公共施設	千円	1,356,735	4,152	11,033	200	1,230	9,502	1,300	54,646	246,823		
小計	千円	39,687,128	179,300	2,725,874	538,810	968,220	2,854,779	500	3,213,597	3,169,470		
公共施設被害市町村	団体	93	13	29	11	13	26	12	47	29		
その他	農産被害	千円	2,514,534	379,868	243,306	24,889	9,000	70,016	2,813	83,435		
	林産被害	千円	1,321,642	42,513	3,081			50,120		310,000		
	畜産被害	千円	35,317	18,160		70						
	水産被害	千円	1,133,372	20,650	8,880				10,800			
	商工被害	千円	9,416,517					11,228		3,985		
その他	林地被害	千円	8,288,372	5,000	110,300			37,340		978,310		
	農地被害	千円					699					
	その他	千円	10,630,676	5,782	25,876	223,863	51,744	5,409	796	15,288		
小計	千円	33,340,430	471,973	391,443	248,822	60,744	174,812	2,363	423,508			
被害総額	千円	73,027,558	651,273	3,117,317	787,632	1,028,964	3,029,591	1,049,452	3,637,105			
消防職員出動延人数	人	2,149	184	501	125	385	755	1,068	931			
消防団員出動延人数	人	14,638	600	3,484	172	1,033	1,933	512	7,174			
市町村職員出動延人数	人	18,848	2,112	5,382	429	1,384	3,369	1,094	4,333			
その他出動延人数	人	4,426	5	527			16		119			
出動延人数合計	人	40,054	2,901	9,894	726	2,802	6,073	2,674	12,557			