

平成24年

災 害 の 記 録



京 都 府

## 目 次

第1	平成24年発生災害総括表.....	1
第2	1月から3月にかけての大雪 .....	2
第3	7月15日の大雨.....	11
第4	京都府南部豪雨（8月13日から14日の大雨） .....	18

# 第1 平成24年発生災害総括表

災害名			大雪	大雨	京都府南部豪雨	その他	合計		
発生年月日			平成24年 1月～3月	平成24年 7月15日	平成24年 8月13日～14日				
項目	単位								
人的被害	死者	人			2		2		
	行方不明者	人							
	負傷者	重傷	人	2				2	
		軽傷	人	5			6	11	
住家被害	全壊	棟	1		32		33		
		世帯	1		1		2		
		人	2		3		5		
	半壊	棟	1	1	169		1	172	
		世帯	1	1		1		3	
		人	3	4		3		10	
	一部破損	棟	59	4		8		71	
		世帯	6	4		8		18	
		人	13	10		16		39	
	浸水	床上	棟		85	906	3	994	
			世帯			86	111	2	199
			人			178	195	5	378
床下		棟	8	202	2,378	152		2,740	
		世帯	8	202	998	31		1,239	
		人	25	463	1,750	76		2,314	
非住家被害	公共建物	棟	2		8	13	23		
	その他	棟	30	59	10	8	107		
その他	田	流出埋没	ha			1	1		
		冠水	ha			29	29		
	畑	流出埋没	ha		1	7		8	
		冠水	ha		7	4		11	
	文教施設	箇所	17	4	21	12	54		
	病院	箇所				1	1		
	道路	冠水	箇所		15	37	170	222	
		崩壊	箇所		14	157	12	183	
		その他	箇所		9	7	4	20	
	橋りょう	箇所		1	1	1	3		
	河川	箇所		48	65	2	115		
	港湾	箇所							
	砂防	箇所				2	2		
	崖くずれ	箇所		71		1	3	75	
	地すべり	箇所	1		36			37	
	土石流	箇所			1			1	
	林地崩壊	箇所		16	22		3	41	
	清掃施設	箇所					2	2	
	鉄道不通	箇所				1		1	
	被害船舶	隻	14					14	
	水道	戸			221			221	
	電話	回線			415			415	
	電気	戸	1,391		1,800	4,313		7,504	
ガス	戸								
ブロック塀等	箇所	1					1		
ビニルハウス等	棟	193		4	178		375		
農道	箇所		3	38		4	45		
農林水産業施設	箇所	11	38	134	16		199		
畦畔崩壊	箇所		5	47		10	62		
農作物	ha	4	1	18		33	56		
火災発生	建物	件							
	危険物	件							
	その他	件							
り災世帯数	(全半壊、 床上浸水)	世帯	2	90	715	4	811		
り災者数		人	5	190	226	8	429		
公立文教施設	千円	1,546		22,853	17,788		42,187		
農林水産業施設	千円	88,946	156,276	385,004	42,553		672,779		
公共土木施設	千円	2,100	666,231	1,416,963	122,387		2,207,681		
その他公共施設	千円	2,777	12,770	226,854	4,422		246,823		
小計	千円	95,369	835,277	2,051,674	187,150		3,169,470		
その他	公共施設被害市町村数	団体	4	2	7	16	29		
	農産被害	千円	47,558	1,672	264,738	5,001	318,969		
	林産被害	千円	21,800	2,444		400	24,644		
	畜産被害	千円			6,776	200	6,976		
	水産被害	千円							
	商工被害	千円			11,000		11,000		
	林地被害	千円		417,810	552,500	8,000	978,310		
	その他	千円	318		1,062,329	6,758	1,069,405		
小計	千円	69,676	421,926	1,897,343	20,359	2,409,304			
被害総額	千円	165,045	1,257,203	3,949,017	207,509		5,578,774		
京都府災害対策本部	設置	年月日			H24/08/14				
	解散	年月日			H24/10/16				
災害対策本部設置市町村	団体	4		2	6	12	24		
災害救助法適用市町村	団体				1		1		
消防職員出動延人数	人		269	486	600		1,355		
消防団員出動延人数	人	438	130	880	316		1,764		
市町村職員出動延人数	人	1,116	1,130	13,040	1,241		16,527		
その他出動延人数	人				3		3		
出動延人数合計	人	674	1,514	14,183	1,842		18,213		

## 第2 1月から3月にかけての大雪

### 1 気象の概要

平成24年1月から2月にかけて、優勢なシベリア高気圧・アリューシャン低気圧の影響で、断続的に強い寒気が流れ込んだ。この影響で、冬型の気圧配置となる日が多く、日本海側ではたびたび大雪となり、ここ10年間では2005/06年冬の「平成18年豪雪」に次ぐ積雪となった。また、3月も中旬以降は寒気の影響を受けて、冬型の気圧配置となる日が多かった。

年間最大積雪深

	観測場所	最大積雪深 (cm)	警戒積雪深 (cm)	記録日
京都市	右京区京北 周山町	17	30	2月18日
	右京区京北 上弓削町	57	70	2月18日
	右京区京北 細野町栗尾峠	8	50	2月18日
	右京区京北 上弓削町深見峠	86	90	2月18日
	右京区京北 上黒田町	42	60	2月18日
	福知山市	登尾	<b>114</b>	80
法用		35	50	2月18日
篠尾		38	40	2月18日
雲原		115	120	2月2日
大江町金屋		<b>53</b>	50	2月2日
大江町仏性寺		<b>122</b>	110	2月2日
三和町高橋		29	50	2月18日
三和町草山		23	40	2月18日
夜久野町千原		36	50	2月18日
夜久野町田谷		<b>107</b>	90	2月3日
夜久野町今里		<b>107</b>	90	2月18日
舞鶴市		寺田	<b>119</b>	60
	三浜	<b>117</b>	60	2月2日
	浜	<b>90</b>	40	2月2日
	松陰	<b>85</b>	40	2月2日
	志高	<b>78</b>	50	2月3日
	五泉町	<b>182</b>	100	2月2日
	大山	<b>139</b>	100	2月2日
綾部市	松尾	<b>224</b>	100	2月2日
	老富町	<b>196</b>	120	2月2日
	川糸	29	30	2月2日
	睦寄	62	70	1月30日
	内久井	<b>91</b>	60	2月3日
宮津市	大又	<b>100</b>	70	2月2日
	西坂	<b>43</b>	40	2月3日
	吉原	<b>76</b>	50	2月3日
	由良	<b>84</b>	50	2月2日
	小田	<b>168</b>	110	2月2日
	上世屋	<b>270</b>	190	2月18日
	狩場	<b>106</b>	70	2月3日
	日置	<b>82</b>	80	2月3日
宮津市	下世屋	123	140	2月18日
	大西	<b>142</b>	100	2月2日

	観測場所	最大積雪深 (cm)	警戒積雪深 (cm)	記録日
南丹市	美山町安掛	35	60	2月18日
	美山町盛郷	<b>105</b>	90	2月2日
	美山町田歌	<b>115</b>	100	2月2日
	美山町佐々里	106	110	2月18日
	美山町知見	<b>155</b>	100	2月2日
	日吉町四ツ谷	20	50	2月18日
	八木町神吉	14	40	2月18日
	京丹後市	峰山町荒山	<b>84</b>	70
峰山町五箇		<b>102</b>	80	2月18日
大宮町口大野		<b>89</b>	60	2月3日
大宮町三重		<b>97</b>	70	2月3日
大宮町延利		<b>114</b>	90	2月3日
網野町木津		55	60	2月18日
網野町網野		54	70	2月10日
網野町新庄		<b>92</b>	70	2月18日
丹後町袖志		51	80	1月26日
丹後町間人		45	60	1月27日
丹後町上野		49	70	1月27日
弥栄町黒部		73	80	2月10日
弥栄町野中		<b>173</b>	130	2月10日
弥栄町等楽寺		<b>96</b>	80	2月18日
久美浜町佐野		<b>128</b>	90	2月2日
久美浜町河梨		<b>126</b>	120	2月18日
久美浜町栄町		<b>87</b>	80	2月18日
久美浜町平田	<b>67</b>	60	2月9日	
京丹波町	仏主	<b>88</b>	60	2月2日
	大迫	26	40	2月2日
	大簾	34	50	2月3日
	質志	38	50	2月3日
伊根町	平田	<b>81</b>	70	2月9日
	本庄上	63	90	2月9日
	日出	<b>88</b>	80	2月2日
	寺領	120	140	2月18日
	蒲入	44	90	1月26日
与謝野町	加悦	<b>76</b>	70	2月2日
	与謝	98	110	2月18日
	奥滝	<b>139</b>	90	2月2日
	香河	<b>134</b>	80	2月2日
	岩滝	<b>82</b>	60	2月3日
	岩屋	<b>196</b>	120	2月2日

※各最大積雪は午前8時現在のもの。太字ゴシックは警戒積雪深を超過した観測点

## 2 被害の概要

〈人的被害〉

- ・重傷者 2名（舞鶴市2名）
- ・軽傷者 5名（舞鶴市3名、福知山市2名）

〈住家被害〉

- ・全壊 1棟（京丹後市1棟）
- ・半壊 1棟（京丹後市1棟）
- ・一部破損 59棟（舞鶴市53棟、京丹後市5棟、与謝野町1棟）
- ・床下浸水 8棟（京丹後市7棟、与謝野町1棟）

〈その他〉

- ・船舶被害 14隻（舞鶴市9隻、京都府管理5隻）

## 3 避難状況

○京丹後市 避難勧告 1世帯3名（裏山崩壊のため）

○福知山市 避難準備情報 10地区

#### 4 気象警報の発表状況（大雪に関するもの）

大雪警報 2012年1月23日23時35分 発表  
【北部全域】[福知山市 舞鶴市 綾部市 宮津市 京丹後市 伊根町 与謝野町]

大雪警報 2012年1月24日1時23分 発表  
[南丹市 京丹波町]

大雪警報 2012年1月24日8時23分 解除（注意報へ変更）  
[南丹市 京丹波町]

大雪警報 2012年1月24日14時50分 解除（注意報へ変更）  
【北部全域】[福知山市 舞鶴市 綾部市 宮津市 京丹後市 伊根町 与謝野町]

大雪警報 2012年1月25日16時20分 発表  
[宮津市 京丹後市 伊根町 与謝野町]

大雪警報 2012年1月26日16時50分 発表  
[綾部市 舞鶴市]

大雪警報 2012年1月26日22時35分 解除（注意報へ変更）  
[綾部市 舞鶴市]

大雪警報 2012年1月27日4時15分 解除（注意報へ変更）  
[宮津市 京丹後市 伊根町 与謝野町]

大雪警報 2012年2月1日20時35分 発表  
【北部全域】[福知山市 舞鶴市 綾部市 宮津市 京丹後市 伊根町 与謝野町]

大雪警報 2012年2月2日20時40分 解除（注意報へ変更）  
【北部全域】[福知山市 舞鶴市 綾部市 宮津市 京丹後市 伊根町 与謝野町]

大雪警報 2012年2月8日17時50分 発表  
[宮津市 京丹後市 伊根町 与謝野町]

大雪警報 2012年2月9日14時45分 解除（注意報へ変更）  
[宮津市 京丹後市 伊根町 与謝野町]

大雪警報 2012年2月17日16時20分 発表  
【北部全域】[福知山市 舞鶴市 綾部市 宮津市 京丹後市 伊根町 与謝野町]

大雪警報 2012年2月18日11時10分 解除（注意報へ変更）  
[綾部市]

大雪警報 2012年2月18日16時20分 解除（注意報へ変更）  
[福知山市 舞鶴市 宮津市 京丹後市 伊根町 与謝野町]

## 5 京都府・市町村の活動状況

### ○京都府の活動状況

本部・支部	種別	設置日時	閉鎖日時
京都府	雪害対策連絡本部	2月2日 9:00	雪害対策本部に移行
	雪害対策本部	2月2日 17:00	3月7日 10:00
丹後	広域雪害対策本部	2月2日 8:00	2月29日 17:00
中丹	広域雪害対策本部	1月27日 8:30	1月28日 1:00
		1月28日 3:15	2月13日 16:30
		2月18日 7:30	2月19日 11:00

### ○府内市町村の活動状況

市町村名	種別	設置日時	閉鎖日時
舞鶴市	災害警戒本部	2月1日 20:35	対策本部に移行
	災害対策本部	2月2日 9:00	2月13日 16:30
	災害警戒本部	2月17日 16:30	2月18日 11:10
宮津市	災害警戒本部	1月27日 8:30	2月29日 17:00
京丹後市	雪害対策本部	2月2日 8:00	2月29日 17:00
伊根町	雪害対策本部	2月2日 12:00	2月29日 17:00
与謝野町	雪害対策本部	2月2日 13:00	2月5日 12:00
	雪害警戒本部	2月18日 8:30	2月18日 15:00



被害状況報告（1月～3月にかけての大雪）

市町村名			福知山市	舞鶴市	綾部市	宮津市	京丹後市	
項目	単位							
人的被害	死者	人						
	行方不明者	人						
	負傷者	重傷		2				
		軽傷		2	3			
住家被害	全壊	棟					1	
		世帯					1	
		人					2	
	半壊	棟						1
		世帯						1
		人						3
	一部破損	棟		53				5
		世帯						5
		人						12
	浸水	床上	棟					
			世帯					
		床下	棟					
世帯								7
		人					23	
非住家被害	公共建物	棟						
	その他	棟		5			21	
その他の	田	流出埋没	ha					
		冠水	ha					
	畑	流出埋没	ha					
		冠水	ha					
	文教施設	箇所				17		
	病院	箇所						
	道路	冠水	箇所					
		崩壊	箇所					
		その他	箇所					
	橋りょう	箇所						
	河川	箇所						
	港湾	箇所						
	砂防	箇所						
	崖くずれ	箇所						
	地すべり	箇所				1		
	土石流	箇所						
	林地崩壊	箇所						
	清掃施設	箇所						
	鉄道不通	箇所						
	被害船舶	隻		9				
	水道	戸						
	電話	回線						
	電気	戸		1,300	91			
ガス	戸							
ブロック塀等	箇所					1		
ビニールハウス等	棟	2	41		24	107		
農道	箇所							
農林水産業施設	箇所		2		1	8		
畦畔崩壊	箇所							
農作物( )	ha				0.13	4.00		
火災発生	建物	件						
	危険物	件						
	その他	件						
り災世帯数	(全半壊、	世帯					2	
り災者数	床上浸水)	人					5	

市町村名			伊根町	与謝野町	京都府管理	合計	
項目	単位						
人的被害	死者		人			0	0
	行方不明者		人			0	0
	負傷者	重傷	人			0	2
		軽傷	人			0	5
住家被害	全壊		棟			0	1
			世帯			0	1
			人			0	2
	半壊		棟			0	1
			世帯			0	1
			人			0	3
	一部破損		棟		1	0	59
			世帯		1	0	6
			人		1	0	13
	浸水被害	床上	棟			0	0
			世帯			0	0
			人			0	0
		床下	棟		1	0	0
世帯				1	0	0	8
人				2	0	0	25
非住家被害		公共建物	棟		1	1	2
		その他	棟	2	2	0	30
その他の	田	流出埋没	ha			0	0
		冠水	ha			0	0
	畑	流出埋没	ha			0	0
		冠水	ha			0	0
	文教施設		箇所			0	17
	病院		箇所			0	0
	道路	冠水	箇所			0	0
		崩壊	箇所			0	0
		その他	箇所			0	0
	橋りょう		箇所			0	0
	河川		箇所			0	0
	港湾		箇所			0	0
	砂防		箇所			0	0
	崖くずれ		箇所			0	0
	地すべり		箇所			0	1
	土石流		箇所			0	0
	林地崩壊		箇所			0	0
	清掃施設		箇所			0	0
	鉄道不通		箇所			0	0
	被害船舶		隻			5	14
	水道		戸			0	0
	電話		回線			0	0
	電気		戸			0	1,391
	ガス		戸			0	0
	ブロック塀等		箇所			0	1
	ビニールハウス等		棟	1	18	0	193
	農道		箇所			0	0
農林水産業施設		箇所			0	11	
畦畔崩壊		箇所			0	0	
農作物( )		ha			0	4.13	
火災発生	建物		件			0	0
	危険物		件			0	0
	その他		件			0	0
り災世帯数	(全半壊、		世帯			0	2
り災者数	床上浸水)		人			0	5

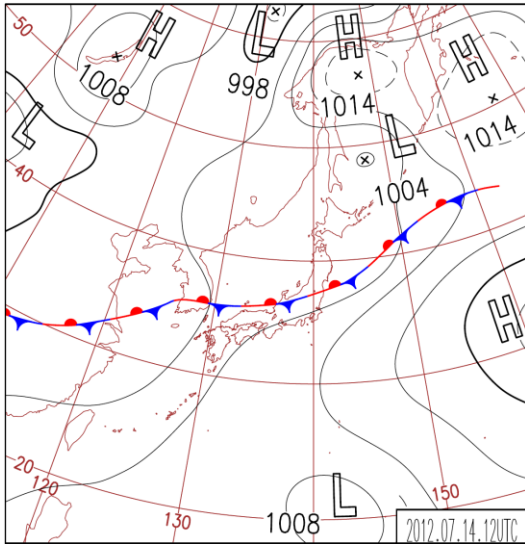
市町村名		福知山市	舞鶴市	綾部市	宮津市	京丹後市
項目	単位					
公立文教施設	千円				1,546	
農林水産業施設	千円		819		9,621	64,676
公共土木施設	千円				2,100	
その他公共施設	千円				1,296	
小計	千円		819		14,563	64,676
公共施設被害市町村数	団体		1		1	1
その他の	農産被害	千円	839		1,164	45,255
	林産被害	千円				
	畜産被害	千円				
	水産被害	千円				
	商工被害	千円				
	林地被害	千円				
	その他	千円				318
小計	千円	839			1,482	45,255
被害総額	千円	839	819		16,045	109,931
災害救助法適用の有無		無	無	無	無	無
消防職員出動延人数	人					
消防団員出動延人数	人				438	
市町村職員出動延人数	人		880	21	23	
その他出動延人数	人					
出動延人数合計	人			21	461	

市町村名		伊根町	与謝野町	京都府管理	合計
項目	単位				
公立文教施設	千円			0	1,546
農林水産業施設	千円		13,830	0	88,946
公共土木施設	千円			0	2,100
その他公共施設	千円			1,481	2,777
小計	千円		13,830	1,481	95,369
公共施設被害市町村数	団体		1		4
その他の	農産被害	千円	300	0	47,558
	林産被害	千円		21,800	21,800
	畜産被害	千円		0	0
	水産被害	千円		—	0
	商工被害	千円		0	0
	林地被害	千円		0	0
	その他	千円		0	318
	小計	千円	300		21,800
被害総額	千円	300	13,830	23,281	165,045
災害救助法適用の有無		無	無	無	無
消防職員出動延人数	人				0
消防団員出動延人数	人				438
市町村職員出動延人数	人	15	177		1,116
その他出動延人数	人				0
出動延人数合計	人	15	177		674

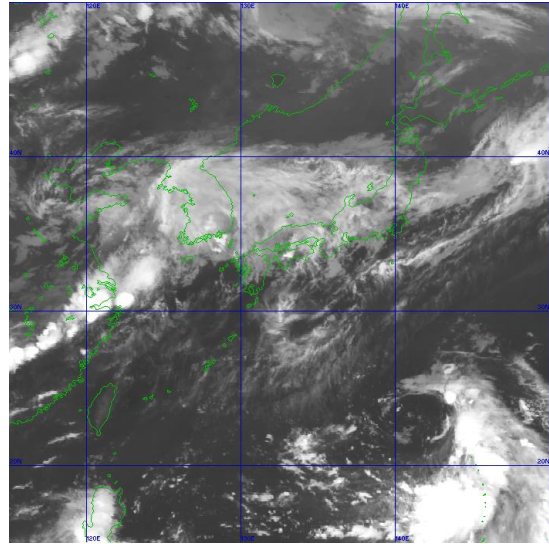
### 第3 7月15日の大雨

#### 1 気象の概要

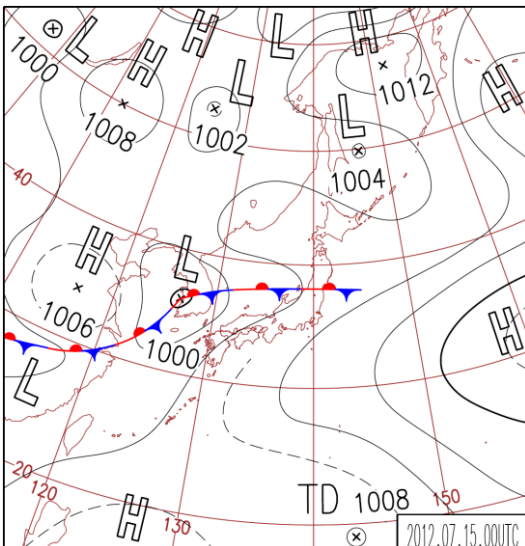
日本海に停滞する梅雨前線に向かって南から暖かく湿った空気が流れ込み、大気の状態が非常に不安定となっていた。このため、京都府南部では、15日未明から発達した線状の雨雲がかかり、解析雨量で15日04時までの1時間に京都市西京区付近および亀岡市付近で約90ミリ、05時までの1時間に京都市北区付近で約90ミリの猛烈な雨となった。



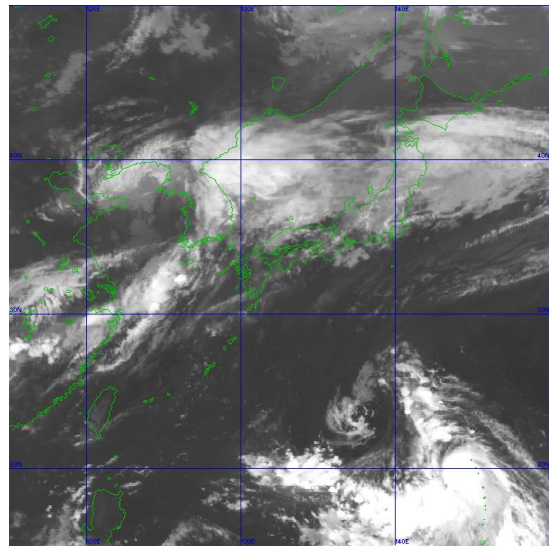
地上天気図 (平成24年7月14日21時)  
京都地方気象台提供



気象衛星画像 (平成24年7月14日21時)  
京都地方気象台提供

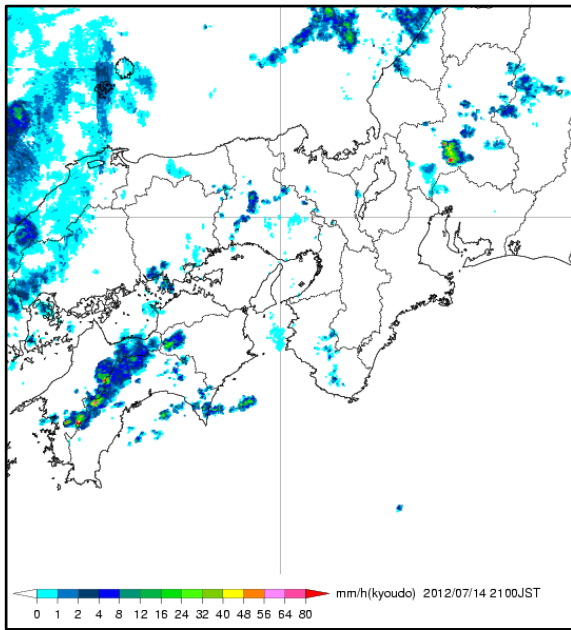


地上天気図 (平成24年7月15日 9時)  
京都地方気象台提供

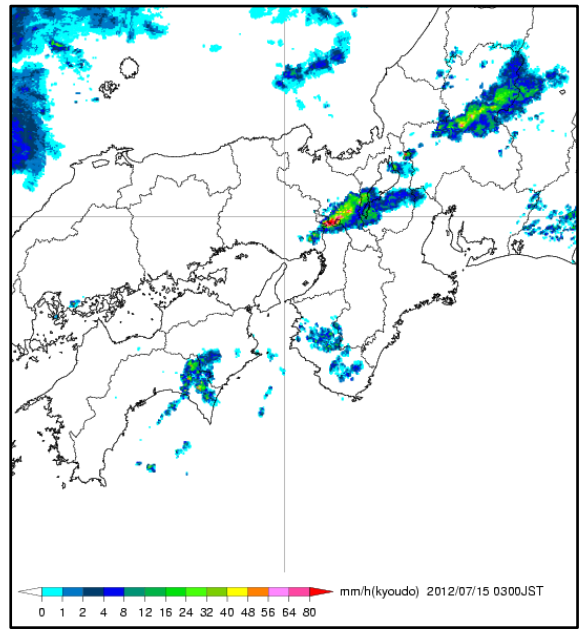


気象衛星画像 (平成24年7月15日 9時)  
京都地方気象台提供

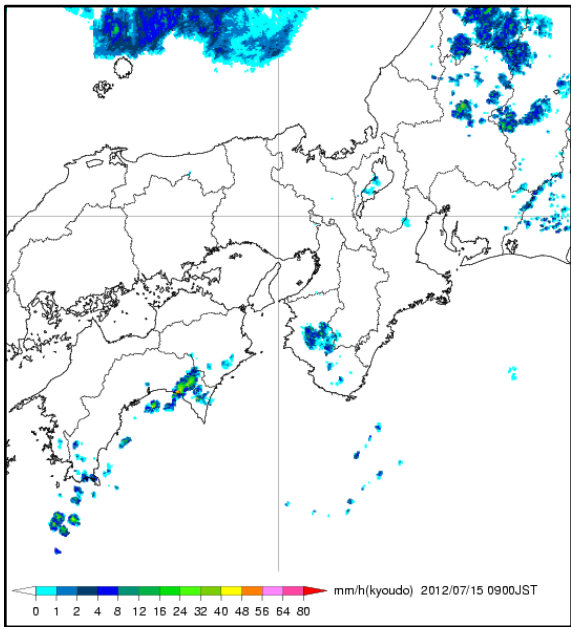
○気象レーダー画像（京都地方気象台提供）



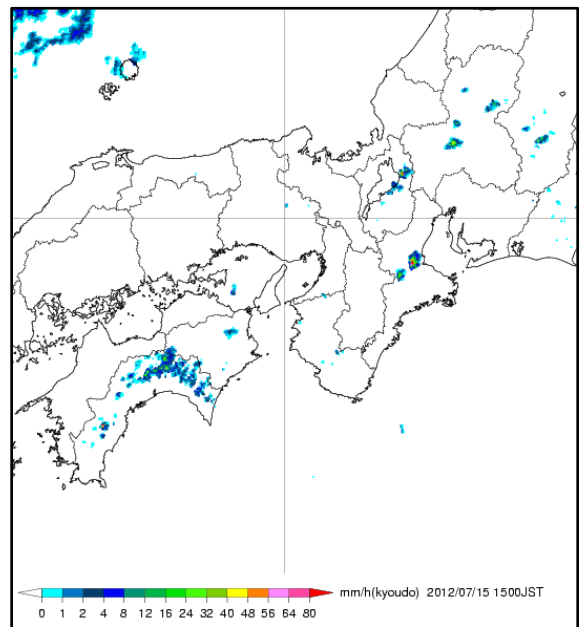
平成24年7月14日21時



平成24年7月15日 3時



平成24年7月15日9時



平成24年7月15日15時

○降雨状況（総雨量 100mm 以上の地点）

観測所名(所在地)	総雨量	降雨時間	時間雨量 (最大)	降雨時間
上賀茂(北区上賀茂十三石山)	182mm	14日 18時～15日 9時	84mm	15日 4時～ 5時
嵐山(右京区嵯峨亀ノ尾町)	169mm	14日 23時～15日 7時	89mm	15日 3時～ 4時
中川(北区中川北山町)	165mm	15日 1時～15日 9時	85mm	15日 4時～ 5時
亀岡(亀岡市荒塚町)	157mm	15日 1時～15日 9時	85mm	15日 3時～ 4時
西別院(亀岡市西別院)	153mm	15日 1時～15日 8時	81mm	15日 2時～ 3時
大原(左京区大原上野町)	139mm	14日 19時～15日 9時	51mm	15日 4時～ 5時
貴船(左京区鞍馬貴船町)	134mm	14日 19時～15日 9時	67mm	15日 4時～ 5時
東別院(亀岡市東別院町)	127mm	15日 0時～15日 8時	58mm	15日 2時～ 3時
雲ヶ畑(北区雲ヶ畑中畑)	125mm	15日 1時～15日 9時	76mm	15日 4時～ 5時
京都(気)(中京区西ノ京笠殿町)	118mm	15日 1時～15日 8時	55mm	15日 3時～ 4時
京都(左京区賀茂今井町)	112mm	15日 1時～15日 7時	48mm	15日 4時～ 5時
府庁(上京区下立売通新町)	102mm	15日 1時～15日 7時	42mm	15日 3時～ 4時

## 2 被害の概要

### 〈人的被害〉

なし

### 〈住家被害〉

- ・半壊 1 棟（亀岡市 1 棟）
- ・一部破損 4 棟（京都市 1 棟、亀岡市 3 棟）
- ・床上浸水 85 棟（京都市 68 棟、亀岡市 17 棟）
- ・床下浸水 202 棟（京都市 152 棟、亀岡市 50 棟）

### 〈道路被害〉

- ・道路冠水 15 箇所（京都市 11 箇所、亀岡市 4 箇所）
- ・道路崩壊 14 箇所（京都市 6 箇所、亀岡市 7 箇所、京都府管理 1 箇所）
- ・通行不能となった道路

（高速道路等）

京都縦貫自動車道（沓掛～千代川）

（国道）

国道 162 号線（京都市北区中川北山町（中川トンネル））

国道 423 号線（亀岡市曾我部町法貴峠）

（府道）

府道下鴨静原大原線（京都市左京区静市市原町～頼光橋）

府道西陣杉坂線（京都市北区杉坂道風町）

同上（京都市北区大宮釈迦谷）

府道京都京北線（京都市北区雲ヶ畑中津川町）

府道嵯峨亀岡線（亀岡市保津町）

府道柚原向日線（京都市西京区大原野外畑）

府道雲ヶ畑杉坂線（京都市北区雲ヶ畑杉坂都町）

府道下鴨静原大原線（京都市左京区静市静原町江文峠）

府道上黒田貴船線（京都市左京区鞍馬貴船町～蛇谷橋）

同上（京都市右京区灰屋町チコリ山～芦生アレ山）

府道京都広河原美山線（京都市左京区鞍馬本町）

同上（京都市左京区静市市原～市原バイパス向 4 号橋東側）

府道京都日吉美山線（京都市右京区嵯峨鳥居本～嵯峨嵯原）

### 〈その他被害〉

- ・土砂崩れ 京都市 右京区・西京区・北区・左京区で計 10 件  
亀岡市 曾我部町 南条



### 3 避難状況

#### ○自主避難

亀岡市曾我部町南条		1 6 6 名	(学ヶ丘集会所・世帯数不明)
京都市右京区北嵯峨	1 世帯	4 名	(北嵯峨会議所)
同上	3 世帯	8 名	(知人宅)
京都市右京区鳴滝	1 0 世帯	2 4 名	(右京老人福祉センター)

[避難指示、避難勧告、避難準備情報はいずれもなし]

#### 4 気象予警報の発表状況

●:発表 ▼:警報から注意報 ◎:継続 解:解除 /:対象外 空欄:発表なし

発表時間	地域	京都府																									
		南部													北部												
		京都・亀岡					南丹・京丹波		山城中部						山城南部			丹後			舞鶴・綾部		福知山				
市町村	京都市	亀岡市	向日市	長岡京市	大山崎町	南丹市	京丹波町	宇治市	城陽市	八幡市	京田辺市	久御山町	井手町	宇治田原町	木津川市	笠置町	和束町	精華町	南山城村	宮津市	京丹後市	伊根町	与謝野町	舞鶴市	綾部市	福知山市	
7月15日 1:51	大雨注意報	●	●	●	●	●			●	●	●	●	●	●	●												
	雷注意報	●	●	●	●	●	●	●	●	●	●	●	●	●	●	●	●	●	●	●							
	洪水注意報	●	●	●	●	●			●	●	●	●	●	●	●												
7月15日 2:36	大雨警報	●	●	●	●	●			●	●	●	●	●	●													
	洪水警報	●	●	●	●	●			●	●	●	●	●	●													
	大雨注意報														◎	●	●	●	●	●							
	雷注意報	◎	◎	◎	◎	◎	◎	◎	◎	◎	◎	◎	◎	◎	◎	◎	◎	◎	◎	◎	●	●	●	●	●	●	●
	洪水注意報														◎	●	●	●	●	●							
7月15日 4:20	大雨警報	◎	◎	◎	◎	◎			◎	◎	◎	◎	◎	◎	●												
	洪水警報	◎	◎	◎	◎	◎			◎	◎	◎	◎	◎	◎	●												
	大雨注意報						●								◎	◎	◎	◎	◎								
	雷注意報	◎	◎	◎	◎	◎	◎	◎	◎	◎	◎	◎	◎	◎	◎	◎	◎	◎	◎	◎	◎	◎	◎	◎	◎	◎	◎
	洪水注意報						●								◎	◎	◎	◎	◎								
7月15日 5:30	大雨警報	◎	◎	◎	◎	◎	●		解	解	解	解	解	解													
	洪水警報	◎	◎	◎	◎	◎			解	解		解	解	解													
	大雨注意報														解	解	解	解	解								
	雷注意報	◎	◎	◎	◎	◎	◎	◎	◎	◎	◎	◎	◎	◎	◎	◎	◎	◎	◎	◎	◎	◎	◎	◎	◎	◎	◎
	洪水注意報						◎				▼	▼			解	解	解	解	解								
7月15日 7:12	大雨警報	◎	◎		解	解																					
	洪水警報		解	解	解	解																					
	大雨注意報			▼			▼																				
	雷注意報	◎	◎	◎	◎	◎	◎	◎	◎	◎	◎	◎	◎	◎	◎	◎	◎	◎	◎	◎	◎	◎	◎	◎	◎	◎	◎
	洪水注意報	▼					解				◎	◎															
7月15日 9:04	大雨警報	◎	◎																								
	大雨注意報			◎			◎																				
	雷注意報	◎	◎	◎	◎	◎	◎	◎	◎	◎	◎	◎	◎	◎	◎	◎	◎	◎	◎	◎	◎	◎	◎	◎	◎	◎	
	洪水注意報	◎									◎	◎															
7月15日 10:17	大雨注意報	▼	▼	解			解																				
	雷注意報	◎	◎	◎	◎	◎	◎	◎	◎	◎	◎	◎	◎	◎	◎	◎	◎	◎	◎	◎	◎	◎	◎	◎	◎	◎	
	洪水注意報	解									解	解															
7月15日 14:50	大雨注意報	解	解																								
	雷注意報	◎	◎	◎	◎	◎	◎	◎	◎	◎	◎	◎	◎	◎	◎	◎	◎	◎	◎	◎	◎	◎	◎	◎	◎	◎	

## 5 土砂災害警戒情報発表状況

情報	警戒対象地域	発表日時
京都府土砂災害警戒情報第1号	京都市北区*、京都市右京区*、京都市西京区*、亀岡市*	7月15日 4:40
京都府土砂災害警戒情報第2号	京都市北区、京都市左京区*、京都市右京区、京都市西京区、亀岡市	7月15日 5:20
京都府土砂災害警戒情報第3号	全警戒解除	7月15日 7:20

\*印は新たに警戒対象となった市町村を示す。

○被害状況報告（7月15日の大雨）

市町村名			京都市	亀岡市	城陽市	久御山町	宇治田原町	京都府管理	合計	
項目	単位									
人的被害	死者	人							0	
	行方不明者	人							0	
	負傷者	重傷	人						0	
		軽傷	人						0	
住家被害	全壊	棟							0	
		世帯							0	
		人							0	
	半壊	棟		1					1	
		世帯		1					1	
		人		4					4	
	一部破損	棟	1	3					4	
		世帯	1	3					4	
		人	2	8					10	
	浸水	床上	棟	68	17					85
			世帯	68	18					86
			人	136	42					178
		床下	棟	152	50					202
世帯			152	50					202	
人			304	159					463	
非住家被害	公共建物	棟							0	
	その他	棟		59					59	
その他	田	流出埋没	ha						0	
		冠水	ha						0	
	畑	流出埋没	ha	1.37					1.37	
		冠水	ha		7.4				7.4	
	文教施設	箇所	4						4	
	病院	箇所							0	
	道路	冠水	箇所	11	4					15
		崩壊	箇所	6	7			1		14
		その他	箇所	3	6					9
	橋りょう	箇所	1						1	
	河川	箇所	26	10				12	48	
	港湾	箇所							0	
	砂防	箇所							0	
	崖くずれ	箇所	71						71	
	地すべり	箇所							0	
	土石流	箇所	1						1	
	林地崩壊	箇所	10					6	16	
	清掃施設	箇所							0	
	鉄道不通	箇所							0	
	被害船舶	隻							0	
	水道	戸							0	
	電話	回線							0	
	電気	戸							0	
ガス	戸							0		
ブロック塀等	箇所							0		
ビニールハウス等	棟							0		
農道	箇所	3						3		
農林水産業施設	箇所	24	14					38		
畦畔崩壊	箇所	3	2					5		
農作物	ha	0.56						0.56		
火災発生	建物	件							0	
	危険物	件							0	
	その他	件							0	
り災世帯数	(全半壊、	世帯	68	22					90	
り災者数	床上浸水)	人	136	54					190	

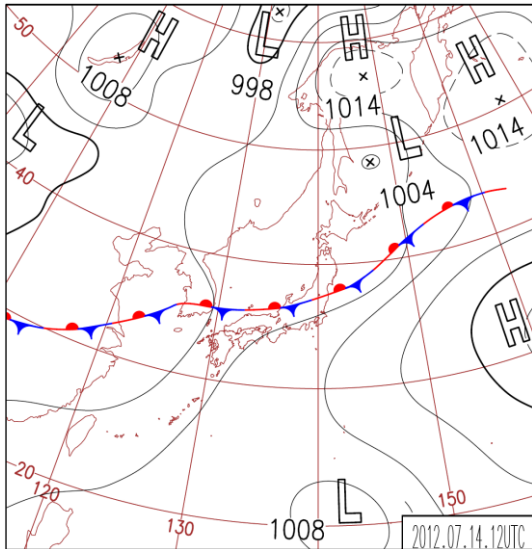
市町村名		京都市	亀岡市	城陽市	久御山町	宇治田原町	京都府管理	合計
項目	単位							
公立文教施設	千円							0
農林水産業施設	千円	103,431	52,845					156,276
公共土木施設	千円	486,146	54,854				125,231	666,231
その他公共施設	千円						12,770	12,770
小計	千円	589,577	107,699				138,001	835,277
公共施設被害市町村数	団体	1	1					2
農産被害	千円	1,672						1,672
林産被害	千円						2,444	2,444
畜産被害	千円							0
水産被害	千円							0
商工被害	千円							0
林地被害	千円	93,810					324,000	417,810
その他	千円							0
小計	千円	95,482					326,444	421,926
被害総額	千円	685,059	107,699				464,445	1,257,203
市町村災害対策本部	設置	年月日	12/7/15	12/7/15				
	解散	年月日	12/7/15	12/7/15				2
市町村災害警戒本部	設置	年月日	12/7/15	12/7/15	12/7/15	12/7/15	12/7/15	
	解散	年月日	12/7/15	12/7/15	12/7/15	12/7/15	12/7/15	
災害救助法適用の有無			無	無	無	無	無	—
消防職員出動延人数	人	260				9		269
消防団員出動延人数	人	130						130
市町村職員出動延人数	人	788	310	13		4	15	1,130
その他出動延人数	人							0
出動延人数合計	人	1,178	310	13		13		1,514

## 第4 京都府南部豪雨(8月13日から14日の大雨)

### 1 気象の概要

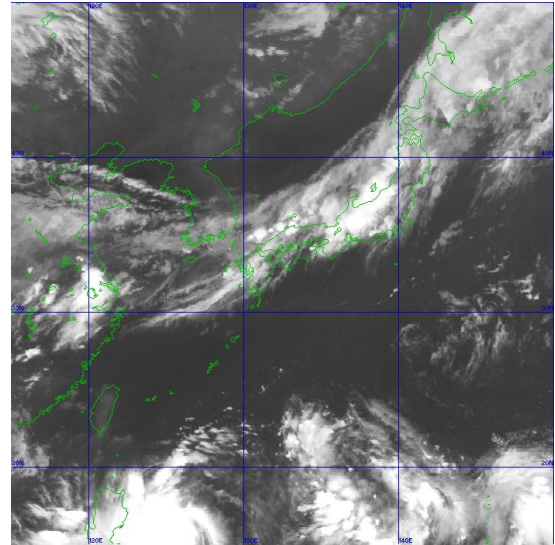
前線が日本海から西日本に南下し、この前線に向かって暖かく湿った空気が流れ込んだため、大気の状態が非常に不安定となった。このため、14日明け方から朝にかけて京都府南部を中心に猛烈な雨が降った。

アメダスでは、京都府京田辺で14日06時25分までの1時間に78.0ミリを観測し観測史上1位の値を更新した。また、解析雨量で14日05時30分までの1時間に京都府八幡市付近で約90ミリ、06時00分までの1時間に城陽市付近で約90ミリの猛烈な雨となった。



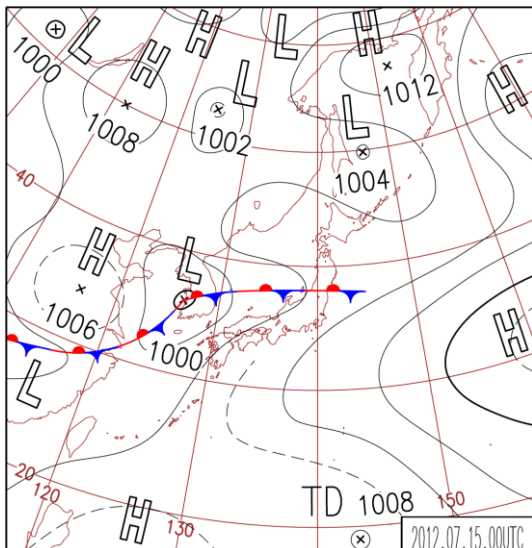
地上天気図 (平成24年8月13日21時)

京都地方気象台提供



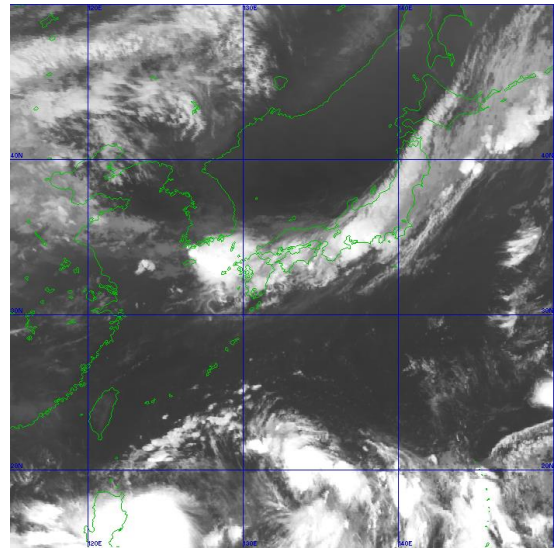
気象衛星画像 (平成24年8月13日21時)

京都地方気象台提供



地上天気図 (平成24年8月14日 9時)

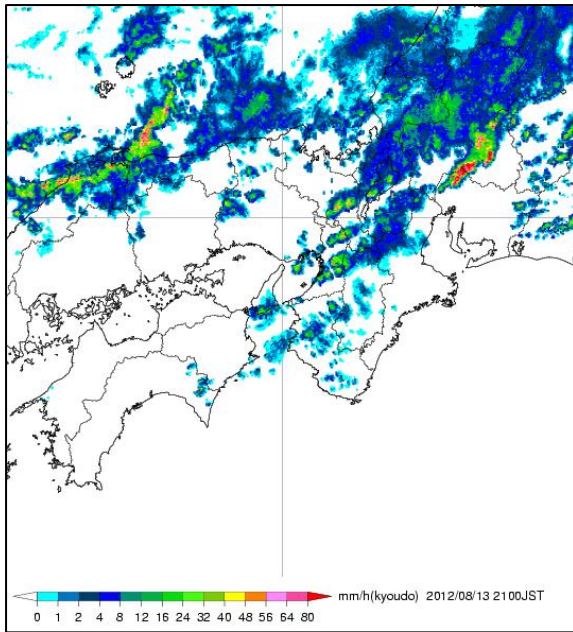
京都地方気象台提供



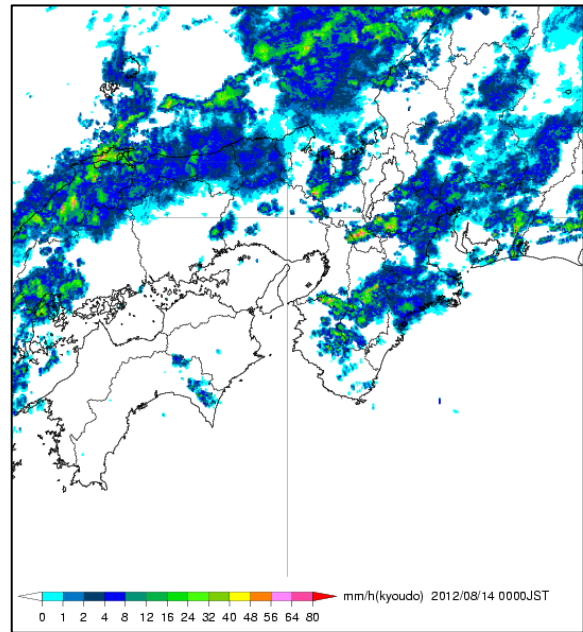
気象衛星画像 (平成24年8月14日 9時)

京都地方気象台提供

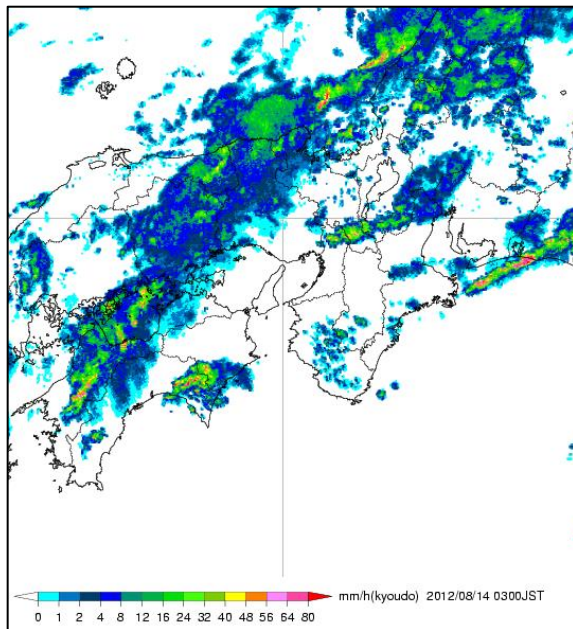
○気象レーダー画像（京都地方気象台提供）



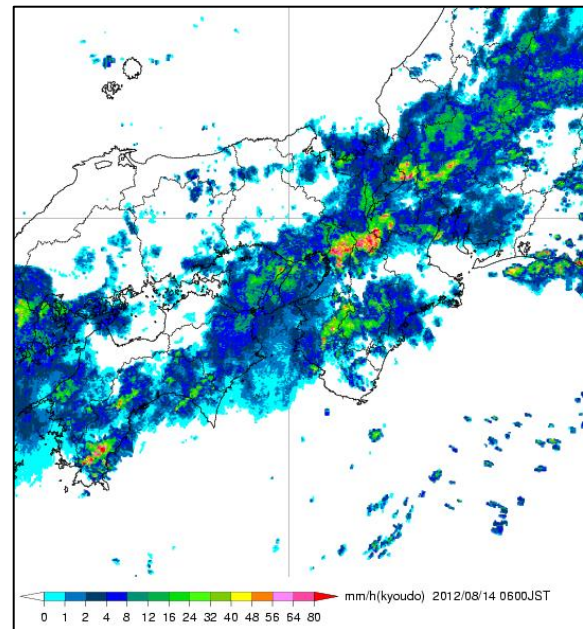
平成24年8月13日21時



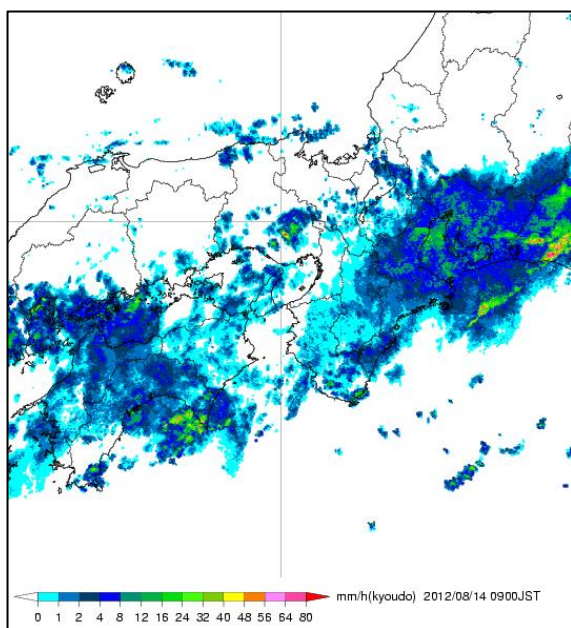
平成24年8月14日00時



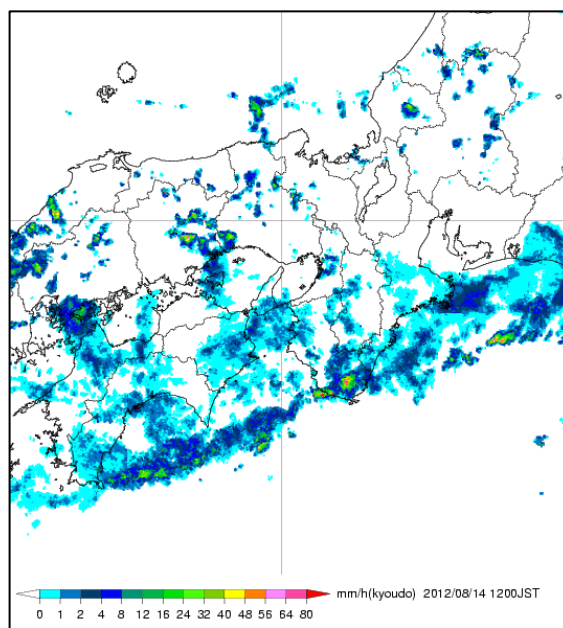
平成24年8月14日03時



平成24年8月14日06時



平成24年8月14日09時



平成24年8月14日12時

○降雨状況（総雨量 150mm 以上の地点）

観測所名(所在地)	総雨量	降雨時間	時間雨量	降雨時間
			(最大)	
寺田(城陽市寺田)	332mm	13日20時～14日9時	79mm	14日5時～6時
宇治(宇治市宇治若森)	307mm	13日20時～14日11時	74mm	14日3時～4時
八幡(八幡市八幡東島)	289mm	13日20時～14日11時	71mm	14日5時～6時
佐古(久御山町)	280mm	13日20時～14日7時	70mm	14日3時～4時
西笠取(国)(宇治市西笠取)	277mm	13日20時～14日9時	60mm	14日4時～5時
荒木(宇治田原町)	235mm	13日21時～14日14時	49mm	13日22時～23時
京田辺(気)(京田辺市興戸)	201mm	13日21時～14日9時	62mm	14日5時～6時
笠取(宇治市西笠取石原)	175mm	13日20時～14日8時	44mm	14日5時～6時
田辺(京田辺市田辺明田)	163mm	13日21時～14日8時	53mm	14日5時～6時
宮村(国)(宇治田原町)	150mm	13日21時～14日14時	-(欠測)	



## 2 被害の概要

### 〈人的被害〉

- ・死者 2名 (宇治市2名)

### 〈住家被害〉

- ・全壊 32棟 (宇治市31棟、宇治田原町1棟)
- ・半壊 169棟 (宇治市169棟)
- ・床上浸水 906棟 (京都市20棟、宇治市779棟、城陽市53棟、八幡市28棟、京田辺市3棟、大山崎町7棟、精華町16棟)
- ・床下浸水 2,378棟 (京都市70棟、宇治市1,297棟、城陽市600棟、八幡市280棟、京田辺市20棟、木津川市17棟、大山崎町15棟、久御山町12棟、宇治田原町1棟、精華町66棟)

### 〈道路被害〉

- ・道路冠水 37箇所 (京都市7箇所、京田辺市3箇所、大山崎町3箇所、久御山町24箇所)
- ・道路崩壊 157箇所 (宇治市99箇所、京田辺市19箇所、木津川市1箇所、久御山町1箇所、精華町9箇所、府管理28箇所)

- ・通行不能となった道路

#### (高速道路等)

- 京滋バイパス (上下線 宇治西 IC～瀬田東 JCT)
- 第二京阪道路 (上下線 枚方学研 IC～八幡東 IC)
- 京奈和自動車道 (上下線 田辺北 IC～木津 IC)

#### (国道)

- 国道 307 号 (宇治田原町湯屋谷)

#### (府道)

- 府道京都宇治線 (宇治市菟道)
- 府道生駒井手線 (京田辺市打田～水取)
- 府道富野荘八幡線 (京田辺市松井)
- 府道二尾木幡線 (宇治市 二尾～木幡)
- 府道宇治田原大石東線 (宇治田原町禅定寺)  
同上 (宇治田原町岩山)
- 府道大津南郷宇治線 (滋賀県境～榎島町六石山)
- 府道宇治木屋線 (宇治田原町郷ノ口～同町高尾 (宵町橋))  
同上 (宇治田原町～和束町)
- 府道八幡城陽線 (久御山町大字佐山～八幡市上津屋上津屋橋 (流れ橋))
- 府道和束井手線 (井手町井手～田村新田)
- 府道加悦岩滝自転車道線 (石田橋付近、岩滝橋下)
- 府道京都八幡木津自転車道線 (精華町下狛～祝園 [開橋付近])

〈その他被害〉

- ・天井川欠壊（宇治市弥陀次郎川）
- ・孤立集落（宇治市炭山地域 120 世帯 330 名）
- ・文化財被害

重要文化財	妙喜庵書院（大山崎町）	雨漏り
国史跡名勝	平等院庭園（宇治市）	鐘楼の北斜面が幅約 6m、長さ約 10m にわたって崩落
重要文化財	萬福寺附廊（宇治市）	瓦敷廊下が一部陥没
府史跡	萬福寺境内（宇治市）	境内各所の土塀等が破損
国史跡	石清水八幡宮境内（八幡市）	境内各所で土砂崩れ
府指定文化財	善法律寺本堂（八幡市）	漆喰壁一部破損
府指定文化財	高神社本殿（井手町）	拝殿との間の樋が崩落
府文化財環境保全地区	高神社（井手町）	舞殿の瓦が一部崩落
国登録有形文化財	山田家住宅長屋門（久御山町）	瓦・木部が一部崩落
重要文化的景観	宇治の文化的景観	茶畑の一部に土砂流入

### 3 避難状況

大山崎町鏡田地区の 400 世帯と宇治市志津川及び炭山地区の 123 世帯に避難勧告が発令

避難勧告の内訳

地 域	発表時刻	解除時刻	対象世帯
大山崎町鏡田	8 月 14 日 06 時 10 分	8 月 14 日 07 時 12 分	400 世帯
宇治市志津川	8 月 14 日 14 時 10 分	8 月 20 日 17 時 00 分	3 世帯
宇治市炭山地区	8 月 17 日 21 時 20 分	8 月 18 日 00 時 00 分	120 世帯

※ 避難指示・避難準備情報の発令はなし

#### 4 激甚災害の指定及び被災者生活再建支援法の適用

##### 1 京都府南部豪雨による災害に関する局地激甚災害の指定

激甚災害名	平成 24 年 8 月 13 日及び 14 日の豪雨による災害
政令公布	平成 25 年 3 月 15 日
対象市町村	宇治市、宇治田原町
特例措置	<p>○農地等の災害復旧事業等に係る補助の特例措置 農地、農業用施設及び林道の災害復旧事業棟について、国庫補助の嵩上げ</p> <p>○小災害債に係る元利償還金の基準財政需要額への算入等 公共土木施設、公立学校施設、農地、農業用施設及び林道に係る災害復旧事業で、小規模なものの復旧事業費に充てる地方債に係る元利償還金について基準財政需要額に算入 (各市町村の被害状況に応じて適用)</p>

##### 2 被災者生活再建支援法の適用

法適用日時	平成 24 年 8 月 14 日																					
災害の原因	平成 24 年 8 月 13 日からの大雨																					
対象市町村	宇治市																					
支援金の概要	<p>&lt;対象被災世帯&gt;</p> <ul style="list-style-type: none"> <li>・住宅が「全壊」した世帯</li> <li>・住宅が半壊、又は住宅の敷地に被害が生じ、その住宅をやむを得ず解体した世帯</li> <li>・災害による危険な状態が継続し、住宅に居住不能な状態が長期間継続している世帯</li> <li>・住宅が半壊し、大規模な補修を行わなければ居住することが困難な世帯（大規模半壊世帯）</li> </ul> <p>&lt;支援内容&gt;</p> <p>住宅の被害程度に応じて支給する支援金</p> <table border="1"> <tr> <td>住宅の被害程度</td> <td>全壊</td> <td>解体</td> <td>長期避難</td> <td>大規模半壊</td> </tr> <tr> <td>支給額</td> <td>100 万円</td> <td>100 万円</td> <td>100 万円</td> <td>50 万円</td> </tr> </table> <p>住宅の再建方法に応じて支給する支援金</p> <table border="1"> <tr> <td>住宅の再建方法</td> <td>建設・購入</td> <td>補修</td> <td>賃貸</td> </tr> <tr> <td>支給額</td> <td>200 万円</td> <td>100 万円</td> <td>50 万円</td> </tr> </table> <p>※世帯人数が 1 人の場合は、各該当欄の金額の 3 / 4 の額</p>				住宅の被害程度	全壊	解体	長期避難	大規模半壊	支給額	100 万円	100 万円	100 万円	50 万円	住宅の再建方法	建設・購入	補修	賃貸	支給額	200 万円	100 万円	50 万円
住宅の被害程度	全壊	解体	長期避難	大規模半壊																		
支給額	100 万円	100 万円	100 万円	50 万円																		
住宅の再建方法	建設・購入	補修	賃貸																			
支給額	200 万円	100 万円	50 万円																			

### 5 気象予警報の発表状況

●:発表 ▼:警報から注意報 ◎:継続 解:解除 /:対象外 空欄:発表なし

発表時間	地域	京都府																										
		南部														北部												
		京都・亀岡				南丹・京丹波		山城中部				山城南部				丹後		舞鶴・綾部		福知山								
市町村	京都市	亀岡市	向日市	長岡京市	大山崎町	南丹市	京丹波町	宇治市	城陽市	八幡市	京田辺市	久御山町	井手町	宇治田原町	木津川市	笠置町	和束町	精華町	南山城村	宮津市	京丹後市	伊根町	与謝野町	舞鶴市	綾部市	福知山市		
8月13日 17:30	大雨注意報																				●	●	●	●	●	●	●	
	雷注意報	◎	◎	◎	◎	◎	◎	◎	◎	◎	◎	◎	◎	◎	◎	◎	◎	◎	◎	◎	◎	◎	◎	◎	◎	◎	◎	
	洪水注意報																					●	●	●	●	●	●	
8月13日 19:10	大雨注意報	●	●	●	●	●	●	●	●	●	●	●	●	●	●	●	●	●	●	●	◎	◎	◎	◎	◎	◎	◎	
	雷注意報	◎	◎	◎	◎	◎	◎	◎	◎	◎	◎	◎	◎	◎	◎	◎	◎	◎	◎	◎	◎	◎	◎	◎	◎	◎	◎	
	洪水注意報	●	●	●	●	●	●	●	●	●	●	●	●	●	●	●	●	●	●	●	◎	◎	◎	◎	◎	◎	◎	
8月13日 22:16	大雨警報							●	●	●	●	●	●	●														
	洪水警報							●	●	●	●	●	●															
	大雨注意報	◎	◎	◎	◎	◎	◎								◎	◎	◎	◎	◎	◎	◎	◎	◎	◎	◎	◎	◎	
	雷注意報	◎	◎	◎	◎	◎	◎	◎	◎	◎	◎	◎	◎	◎	◎	◎	◎	◎	◎	◎	◎	◎	◎	◎	◎	◎	◎	◎
	洪水注意報	◎	◎	◎	◎	◎	◎								◎	◎	◎	◎	◎	◎	◎	◎	◎	◎	◎	◎	◎	
8月13日 23:03	大雨警報							◎	◎	◎	◎	◎	◎	◎														
	洪水警報							◎	◎	◎	◎	◎	◎															
	大雨注意報	◎	◎	◎	◎	◎	◎								◎	◎	◎	◎	◎	◎	◎	◎	◎	◎	◎	◎	◎	
	雷注意報	◎	◎	◎	◎	◎	◎	◎	◎	◎	◎	◎	◎	◎	◎	◎	◎	◎	◎	◎	◎	◎	◎	◎	◎	◎	◎	◎
	洪水注意報	◎	◎	◎	◎	◎	◎								◎	◎	◎	◎	◎	◎	◎	◎	◎	◎	◎	◎	◎	
8月14日 3:20	大雨警報	●		●	●	●		◎	◎	◎	◎	◎	◎	◎														
	洪水警報	●		●	●	●		◎	◎	◎	◎	◎	◎															
	大雨注意報		◎				◎	◎							◎	◎	◎	◎	◎	◎	◎	◎	◎	◎	◎	◎	◎	
	雷注意報	◎	◎	◎	◎	◎	◎	◎	◎	◎	◎	◎	◎	◎	◎	◎	◎	◎	◎	◎	◎	◎	◎	◎	◎	◎	◎	◎
	洪水注意報		◎				◎	◎							◎	◎	◎	◎	◎	◎	◎	◎	◎	◎	◎	◎	◎	
8月14日 4:12	大雨警報	◎		◎	◎	◎		◎	◎	◎	◎	◎	◎	◎														
	洪水警報	◎		◎	◎	◎		◎	◎	◎	◎	◎	◎	◎	●													
	大雨注意報		◎				◎	◎							◎	◎	◎	◎	◎	◎	◎	◎	◎	◎	◎	◎	◎	
	雷注意報	◎	◎	◎	◎	◎	◎	◎	◎	◎	◎	◎	◎	◎	◎	◎	◎	◎	◎	◎	◎	◎	◎	◎	◎	◎	◎	◎
	洪水注意報		◎				◎	◎							◎	◎	◎	◎	◎	◎	◎	◎	◎	◎	◎	◎	◎	
8月14日 5:55	大雨警報	◎		◎	◎	◎		◎	◎	◎	◎	◎	◎	◎	●	●	●	●	●									
	洪水警報	◎		◎	◎	◎		◎	◎	◎	◎	◎	◎	◎	●	●	●	●	●									
	大雨注意報		◎				◎	◎													◎	◎	◎	◎	◎	◎	◎	
	雷注意報	◎	◎	◎	◎	◎	◎	◎	◎	◎	◎	◎	◎	◎	◎	◎	◎	◎	◎	◎	◎	◎	◎	◎	◎	◎	◎	◎
	洪水注意報		◎				◎	◎													◎	◎	◎	◎	◎	◎	◎	
8月14日 6:35	大雨警報	◎		◎	◎	◎		◎	◎	◎	◎	◎	◎	◎	◎	◎	◎	◎	◎	◎								
	洪水警報	◎		◎	◎	◎		◎	◎	◎	◎	◎	◎	◎	◎	◎	◎	◎	◎	◎								
	大雨注意報		◎				解	解													解	解	解	解	解	解	解	
	雷注意報	◎	◎	◎	◎	◎	◎	◎	◎	◎	◎	◎	◎	◎	◎	◎	◎	◎	◎	◎	◎	◎	◎	◎	◎	◎	◎	◎
	洪水注意報		◎				解	解													解	解	解	解	解	解	解	
高潮注意報	/	/	/	/	/	/	/	/	/	/	/	/	/	/	/	/	/	/	/	/	◎	◎	◎	◎	◎	/	/	

●:発表 ▼:警報から注意報 ◎:継続 解:解除 /:対象外 空欄:発表なし

発表時間	地域	京都府																									
		南部												北部													
		京都・亀岡				南丹・京丹波		山城中部				山城南部				丹後		舞鶴・綾部		福知山							
市町村	京都市	亀岡市	向日市	長岡京市	大山崎町	南丹市	京丹波町	宇治市	城陽市	八幡市	京田辺市	久御山町	井手町	宇治田原町	木津川市	笠置町	和束町	精華町	南山城村	宮津市	京丹後市	伊根町	与謝野町	舞鶴市	綾部市	福知山市	
8月14日 8:31	大雨警報	◎		◎	◎	◎			◎	◎	◎	◎		◎	◎	◎	◎	◎	◎								
	洪水警報								◎	◎	◎	◎	◎		◎												
	大雨注意報		◎										▼														
	雷注意報	◎	◎	◎	◎	◎	◎	◎	◎	◎	◎	◎	◎	◎	◎	◎	◎	◎	◎	◎	◎	◎	◎	◎	◎	◎	◎
	洪水注意報	▼	解	▼	▼	▼								▼		▼	▼	▼	▼	▼							
	高潮注意報	/	/	/	/	/	/	/	/	/	/	/	/	/	/	/	/	/	/	/	◎	◎	◎	◎	◎	◎	/
8月14日 10:29	大雨警報	◎				◎			◎	◎	◎	◎		◎	◎												
	洪水警報								◎	◎	◎	◎	◎		◎												
	大雨注意報		◎	▼	▼								◎			▼	▼	▼	▼	▼							
	雷注意報	◎	◎	◎	◎	◎	◎	◎	◎	◎	◎	◎	◎	◎	◎	◎	◎	◎	◎	◎	◎	◎	◎	◎	◎	◎	◎
	洪水注意報	◎		◎	◎	◎								◎		◎	◎	◎	◎	◎							
	高潮注意報	/	/	/	/	/	/	/	/	/	/	/	/	/	/	/	/	/	/	/	◎	◎	◎	◎	◎	◎	/
8月14日 11:56	大雨警報								◎	◎	◎	◎		◎													
	洪水警報								◎	◎	◎	◎	◎		◎												
	大雨注意報	▼	◎	◎	◎	▼							◎	▼		◎	◎	◎	◎	◎							
	雷注意報	◎	◎	◎	◎	◎	◎	◎	◎	◎	◎	◎	◎	◎	◎	◎	◎	◎	◎	◎	◎	◎	◎	◎	◎	◎	◎
	洪水注意報	◎		◎	◎	◎								◎		◎	◎	◎	◎	◎							
	高潮注意報	/	/	/	/	/	/	/	/	/	/	/	/	/	/	/	/	/	/	/	◎	◎	◎	◎	◎	◎	/
8月14日 15:24	大雨警報								◎	◎	◎	◎		◎													
	大雨注意報	◎	解	◎	◎	◎							◎	◎		◎	◎	◎	◎	◎							
	雷注意報	◎	◎	◎	◎	◎	◎	◎	◎	◎	◎	◎	◎	◎	◎	◎	◎	◎	◎	◎	◎	◎	◎	◎	◎	◎	◎
	洪水注意報	解		解	解	解			▼	▼	▼	▼	▼	◎	▼	解	解	解	解	解							
	高潮注意報	/	/	/	/	/	/	/	/	/	/	/	/	/	/	/	/	/	/	/	解	解	解	解	解	解	/
8月14日 18:20	大雨注意報	◎		解	解	◎			▼	▼	▼	▼	解	解	▼	解	解	解	解	解							
	雷注意報	◎	◎	◎	◎	◎	◎	◎	◎	◎	◎	◎	◎	◎	◎	◎	◎	◎	◎	◎	◎	◎	◎	◎	◎	◎	◎
	洪水注意報								解	解	解	解	解	解	解												
8月15日 1:16	大雨注意報	◎				◎			◎	◎	◎	◎		◎							●		●	●	●	●	●
	雷注意報	◎	◎	◎	◎	◎	◎	◎	◎	◎	◎	◎	◎	◎	◎	◎	◎	◎	◎	◎	◎	◎	◎	◎	◎	◎	◎
	洪水注意報																				●		●	●	●	●	●
8月15日 4:20	大雨注意報	解				解			◎	◎	◎	◎		◎							◎	●	●	◎	◎	◎	◎
	雷注意報	◎	◎	◎	◎	◎	◎	◎	◎	◎	◎	◎	◎	◎	◎	◎	◎	◎	◎	◎	◎	◎	◎	◎	◎	◎	◎
	洪水注意報																				◎	●	●	◎	◎	◎	◎
	高潮注意報	/	/	/	/	/	/	/	/	/	/	/	/	/	/	/	/	/	/	/	●			●	●	/	/
8月15日 9:06	大雨注意報								◎	◎	◎	◎		◎							解	解	解	解	解	解	解
	雷注意報	◎	◎	◎	◎	◎	◎	◎	◎	◎	◎	◎	◎	◎	◎	◎	◎	◎	◎	◎	◎	◎	◎	◎	◎	◎	◎
	洪水注意報																				解	解	解	解	解	解	解
	高潮注意報	/	/	/	/	/	/	/	/	/	/	/	/	/	/	/	/	/	/	/	◎			◎	◎	/	/
8月15日 14:06	大雨注意報								◎	◎	◎	解		◎													
	雷注意報	◎	◎	◎	◎	◎	◎	◎	◎	◎	◎	◎	◎	◎	◎	◎	◎	◎	◎	◎	◎	◎	◎	◎	◎	◎	◎
	高潮注意報	/	/	/	/	/	/	/	/	/	/	/	/	/	/	/	/	/	/	/	解			解	解	/	/
8月15日 17:08	大雨注意報								解	解	解			解													
	雷注意報	◎	◎	◎	◎	◎	◎	◎	◎	◎	◎	◎	◎	◎	◎	◎	◎	◎	◎	◎	◎	◎	◎	◎	◎	◎	◎

## 6 土砂災害警戒情報発表状況

情報	警戒対象地域	発表日時
京都府土砂災害警戒情報第1号	宇治市*、城陽市*、八幡市*、京田辺市*、宇治田原町*	8月14日 1:00
京都府土砂災害警戒情報第2号	京都市伏見区*、宇治市、城陽市、八幡市、京田辺市、大山崎町*、宇治田原町	8月14日 3:55
京都府土砂災害警戒情報第3号	京都市伏見区、宇治市、城陽市、八幡市、京田辺市、大山崎町、井手町*、宇治田原町	8月14日 4:15
京都府土砂災害警戒情報第4号	京都市伏見区、宇治市、城陽市、長岡京市*、八幡市、京田辺市、大山崎町、井手町、宇治田原町	8月14日 5:08
京都府土砂災害警戒情報第5号	京都市伏見区、宇治市、城陽市、長岡京市、八幡市、京田辺市、大山崎町、井手町、宇治田原町、和束町*	8月14日 6:00
京都府土砂災害警戒情報第6号	京都市伏見区、宇治市、城陽市、長岡京市、八幡市、京田辺市、木津川市山城町*、木津川市木津町*、木津川市加茂町*、大山崎町、井手町、宇治田原町、笠置町*、和束町、精華町*、南山城村*	8月14日 6:52
京都府土砂災害警戒情報第7号	宇治市、城陽市、八幡市、京田辺市、宇治田原町	8月14日 8:05
京都府土砂災害警戒情報第8号	全警戒解除	8月14日 18:15

\*印は新たに警戒対象となった市町村を示す。

## 7 京都府の活動状況

8月13日	(22:16) 大雨・洪水警報発令[山城中部] 災害警戒本部設置（1号配備）
8月14日	(03:20) 大雨・洪水警報発令[京都・亀岡] (05:55) 大雨・洪水警報発令[山城南部] (06:52) 行方不明者発生の報告（山城地域） 災害対策本部設置（1号動員） (07:15) 自衛隊災害派遣要請(宇治市志津川、16日18:30撤収) (08:31) 洪水警報解除[京都・亀岡、山城南部] (10:29) 大雨警報解除[山城南部] (11:00) 第1回災害対策本部会議 各種応急活動の実施 ・行方不明者捜索 ・DMAT派遣 ・孤立者の安否確認、救出 ・決壊河川復旧工事 ・道路、河川復旧業務への職員派遣 ・ドクターヘリの救急搬送 ・医療救護班連絡調整要員派遣 ・中小企業応援隊被害調査及び相談活動 ・農地・農業用施設被害状況調査 ・農作物技術対策の発信 ・牛舎の土砂除去等に職員派遣 ・技術相談・指導（農作物、酪農、養鶏）等 知事現地視察（大津南郷宇治線） 災害救助法適用（宇治市） 被災者生活再建支援法適用（宇治市） 宇治市災害対策本部への職員派遣 (11:56) 大雨警報解除[京都・亀岡] (15:24) 洪水警報解除[山城中部] (18:20) 大雨警報解除[山城中部]
8月15日	宇治市炭山地区（孤立状態）で集団食中毒の発生 中小企業相談窓口の設置 被災家屋等の消毒業務に職員派遣（～8/21） 災害ボランティアの募集開始
8月16日	集団食中毒対応 ・健康及び喫食状況の調査 ・医療救護班派遣 第2回災害対策本部会議 太田副知事現地視察（弥陀次郎川、炭山、志津川）

8月18日	弥陀次郎川矢板打設工事（～8/22）
8月20日	第3回災害対策本部会議
8月24日	知事現地視察（弥陀次郎川） 太田副知事現地視察（炭山、志津川） 第4回災害対策本部会議
8月26日	中川防災担当大臣現地視察（志津川、弥陀次郎川、炭山） 知事及び府議会議長の緊急要望手交
8月27日	り災状況調査業務に職員派遣（～9/6）
9月1日	府税相談窓口設置 ・宇治市役所（～9/23） ・西川原地区（～9/9）
9月2日	知事現地視察（ヘリで被災地上空から確認）
9月4日	太田副知事現地視察（弥陀次郎川）
9月5日	弥陀次郎川における豪雨災害に係る住民説明会
9月10日	地域再建被災者住宅棟支援事業相談窓口設置
10月16日	京都府災害対策本部閉鎖



被害状況報告（京都府南部豪雨）

市町村名			京都市	宇治市	城陽市	八幡市	京田辺市	木津川市	大山崎町	
項目		単位								
人的被害	死者	人		2						
	行方不明者	人								
	負傷者	重傷	人							
		軽傷	人							
住家被害	全壊	棟		31						
		世帯								
		人								
	半壊	棟			169					
		世帯								
		人								
	一部破損	棟								
		世帯								
		人								
	浸水	床上	棟	20	779	53	28	3		7
			世帯	20		53	28	3		7
			人	40		139				16
床下		棟	70	1,297	600	280	20	17	15	
		世帯	70		600	280	20		15	
		人	140		1,566				38	
非住家被害	公共建物	棟		5						
	その他	棟	1							
その他の	田	流出埋没	ha		0.94					
		冠水	ha		0.28					
		畑	流出埋没	ha		0.38		6.50		
			冠水	ha		3.61				
	文教施設	箇所		18			2			
	病院	箇所								
	道路	冠水	箇所	7				3		3
		崩壊 その他	箇所		99			19	1	
		箇所			6		1			
	橋りょう	箇所		1						
	河川	箇所		33	4		3	2		
	港湾	箇所								
	砂防	箇所								
	崖くずれ	箇所	1							
	地すべり	箇所		19		17				
	土石流	箇所								
	林地崩壊	箇所		5						
	清掃施設	箇所								
	鉄道不通	箇所				1				
	被害船舶	隻								
	水道	戸		206			15			
	電話	回線		415						
	電気	戸	10	1,330		460				
	ガス	戸								
	ブロック塀等	箇所								
	ビニールハウス等	棟		4						
	農道	箇所		1			17	2		
農林水産業施設	箇所		93			3	1			
畦畔崩壊	箇所		10			16				
農作物( )	ha		1.36	8.98		8.02				
火災発生	建物	件								
	危険物	件								
	その他	件								
り災世帯数	(全半壊、 床上浸水)	世帯	20	603	53	28	3		7	
り災者数		人	40		139	28			16	

市町村名			久御山町	井手町	宇治田原町	笠置町	和束町	精華町	京都府 管理施設	合計	
項目		単位									
人的被害	死者	人								2	
	行方不明者	人								0	
	負傷者	重傷	人							0	
		軽傷	人							0	
住家被害	全壊	棟			1					32	
		世帯			1					1	
		人			3					3	
	半壊	棟									169
		世帯									0
		人									0
	一部破損	棟									0
		世帯									0
		人									0
	浸水	床上	棟						16		906
			世帯								111
			人								195
床下		棟	12		1			66		2,378	
		世帯	12		1					998	
		人			6					1,750	
非住家被害	公共建物	棟	3							8	
	その他	棟	9							10	
その他の	田	流出埋没	ha							0.94	
		冠水	ha	28.32						28.60	
	畑	流出埋没	ha							6.88	
		冠水	ha							3.61	
	文教施設	箇所						1		21	
	病院	箇所								0	
	道路	冠水	箇所	24							37
		崩壊	箇所	1				9	28		157
		その他	箇所								7
	橋りょう	箇所								1	
	河川	箇所			1			1	21	65	
	港湾	箇所								0	
	砂防	箇所							2	2	
	崖くずれ	箇所								1	
	地すべり	箇所								36	
	土石流	箇所								0	
	林地崩壊	箇所							17	22	
	清掃施設	箇所								0	
	鉄道不通	箇所								1	
	被害船舶	隻								0	
	水道	戸								221	
	電話	回線								415	
	電気	戸								1,800	
ガス	戸								0		
ブロック塀等	箇所								0		
ビニールハウス等	棟								4		
農道	箇所			4			14		38		
農林水産業施設	箇所			5			32		134		
畦畔崩壊	箇所			14			7		47		
農作物( )	ha								18.36		
火災発生	建物	件								0	
	危険物	件								0	
	その他	件								0	
り災世帯数	(全半壊、	世帯			1					715	
り災者数	床上浸水)	人			3					226	

市町村名		京都市	宇治市	城陽市	八幡市	京田辺市	木津川市	大山崎町
項目	単位							
公立文教施設	千円					354		
農林水産業施設	千円		272,848			22,000	24,836	
公共土木施設	千円	25,073	676,612	15,876		6,534	4,387	
その他公共施設	千円			219,241				
小計	千円	25,073	949,460	235,117		28,888	29,223	
公共施設被害市町村数	団体	1	1	1		1	1	
その の	農産被害	千円	79,103	14,047	58,300	688		
	林産被害	千円						
	畜産被害	千円		6,776				
	水産被害	千円						
	商工被害	千円						
	林地被害	千円		200,000				
	その他	千円		1,051,825				
小計	千円		1,337,704	14,047	58,300	688		
被害総額	千円	25,073	2,287,164	249,164	58,300	29,576	29,223	
災害救助法適用の有無			有					
消防職員出動延人数	人	16	310	38	38	22		18
消防団員出動延人数	人	8	420	26	53	88		
市町村職員出動延人数	人	198	12,201	103	221	33	12	104
その他出動延人数	人							
出動延人数合計	人	222	12,931	167	312	143	12	122

市町村名		京都市	宇治市	城陽市	八幡市	京田辺市	木津川市	大山崎町
項目	単位							
公立文教施設	千円					354		
農林水産業施設	千円		272,848			22,000	24,836	
公共土木施設	千円	25,073	676,612	15,876		6,534	4,387	
その他公共施設	千円			219,241				
小計	千円	25,073	949,460	235,117		28,888	29,223	
公共施設被害市町村数	団体	1	1	1		1	1	
その の	農産被害	千円	79,103	14,047	58,300	688		
	林産被害	千円						
	畜産被害	千円		6,776				
	水産被害	千円						
	商工被害	千円						
	林地被害	千円		200,000				
	その他	千円		1,051,825				
小計	千円		1,337,704	14,047	58,300	688		
被害総額	千円	25,073	2,287,164	249,164	58,300	29,576	29,223	
災害救助法適用の有無			有					
消防職員出動延人数	人	16	310	38	38	22		18
消防団員出動延人数	人	8	420	26	53	88		
市町村職員出動延人数	人	198	12,201	103	221	33	12	104
その他出動延人数	人							
出動延人数合計	人	222	12,931	167	312	143	12	122

# 参考 過去の発生災害総括表(平成15年～平成24年)

項目	年 単位	平成15年	平成16年	平成17年	平成18年	平成19年	平成20年	平成21年	平成22年	平成23年	平成24年	
		人的被害	死者	人	15		2					
	行方不明者	人										
	負傷者	重傷	人	17	4	1	1	1		1	2	
		軽傷	人	197	9	2	3		1	8	11	
住家被害	全壊(焼)	棟	26		4						33	
	半壊(焼)	棟	328	2	1			1		1	172	
	一部破損	棟	15	3,216	134	99	4	2	11	1	69	71
	床上浸水	棟	1	2,786	1	2	6	34	18	36	26	994
	床下浸水	棟	56	5,121	23	38	159	733	365	242	151	2,740
非住家	公共建物	棟	299	14	1	1		10	6	9	23	
	その他	棟	2	1,653	25	28	12	5	14	13	73	107
その他	田	流出埋没	ha	375	7	169		3	51		1	1
		冠水	ha	1,631		37	1	253	6	1	676	29
	畑	流出埋没	ha	144				26	3	1		8
		冠水	ha	479		4			7	1	11	11
	文教施設	箇所	190	5	4			15		4	54	
	病院	箇所	11						1		1	
	道路	箇所	64	2,358	7	165	31	291	311	276	473	425
	橋りょう	箇所	4	54		2		3	2	1	4	3
	河川	箇所	12	3,196	3	143	5	67	276	80	259	115
	港湾	箇所	15									0
	砂防	箇所	49		4			2	8		2	2
	崖くずれ	箇所	9	370		26		9	43	104	95	75
	清掃施設	箇所	4					1				2
	鉄道不通	箇所	29	2				2	2	1	1	1
	被害船舶	隻	159	8	9							14
	水道	戸	34,975	6	266				35	150	92	221
	電話	回線	2,439						2			415
	電気	戸	1,213	80,350	364	865	200	5,687	3,250	22,427	7,773	7,504
	ガス	戸	340								1	0
農林水産業施設	箇所	128	4,016	48	183	6	210	292	136	482	199	
農産物	ha	12	2,237	506	693	10		94	16	74	56	
り災世帯数	全半壊、床上浸水	世帯	1	3,039	7	4	7	22	9	3	67	811
	り災者数	人	3	8,143	7	16	16	37	11	8	175	429
公立文教施設	千円	429,148	8,974	9,042				1,089		16,598	42,187	
農林水産業施設	千円	173,180	4,517,784	67,349	854,116	31,695	399,293	345,183	113,573	1,006,809	672,779	
公共土木施設	千円	326,835	33,383,761	98,825	1,851,683	506,915	567,697	2,499,005	945,039	2,135,544	2,207,681	
その他公共施設	千円	9,626	1,356,735	4,152	11,033	200	1,230	9,502	1,300	54,646	246,823	
小計	千円	509,641	39,687,128	179,300	2,725,874	538,810	968,220	2,854,779	500	3,213,597	3,169,470	
公共施設被害市町村	団体	47	93	13	29	11	13	26	12	47	29	
その他	農産被害	千円	44,952	2,514,534	379,868	243,306	24,889	9,000	70,016	2,813	83,435	318,969
	林産被害	千円	1,321,642	42,513	3,081			50,120		310,000	24,644	
	畜産被害	千円	35,317	18,160		70					6,976	
	水産被害	千円	1,133,372	20,650	8,880					10,800	0	
	商工被害	千円	9,416,517					11,228		3,985	11,000	
	林地被害	千円	8,288,372	5,000	110,300			37,340			978,310	
	農地被害	千円						699				
その他	千円	3,900	10,630,676	5,782	25,876	223,863	51,744	5,409	796	15,288	1,069,405	
小計	千円	48,852	33,340,430	471,973	391,443	248,822	60,744	174,812	2,363	423,508	2,409,304	
被害総額	千円	558,493	73,027,558	651,273	3,117,317	787,632	1,028,964	3,029,591	1,049,452	3,637,105	5,578,774	
消防職員出動延人数	人	215	2,149	184	501	125	385	755	1,068	931	1,355	
消防団員出動延人数	人	164	14,638	600	3,484	172	1,033	1,933	512	7,174	1,764	
市町村職員出動延人数	人	1,570	18,848	2,112	5,382	429	1,384	3,369	1,094	4,333	16,527	
その他出動延人数	人	11	4,426	5	527			16		119	3	
出動延人数合計	人	1,960	40,054	2,901	9,894	726	2,802	6,073	2,674	12,557	18,213	