

平成23年

災 害 の 記 録



京 都 府

目 次

第1	平成23年発生災害総括表-----	1
第2	1月から3月にかけての大雪-----	3
第3	台風第2号（5月29日から30日）-----	12
第4	台風第15号（9月19日から21日）-----	29
参考	過去の発生災害総括表（平成9年～平成23年）-----	45

第1 平成23年発生災害総括表

災害名			大雪	台風2号	台風15号	その他	合計	
発生年月日			平成23年	平成23年	平成23年			
区分		単位	1～3月	5月29日～30日	9月19日～21日			
人的被害	死者	人						
	行方不明者	人						
	負傷者	重傷	1				1	
		軽傷	人			1	7	8
住家被害	全壊(焼)	棟						
		世帯						
		人						
	半壊(焼)	棟	1					1
		世帯	1					1
		人	1					1
	一部破損	棟	14	22	5	28	69	
		世帯	14	21	3	28	66	
		人	25	51	7	57	140	
	浸水	床上	棟		6	4	16	26
			世帯		4	2	22	28
			人		10	5	55	70
		床下	棟		46	32	73	151
			世帯		42	25	73	140
人				124	59	220	403	
非住家	公共建物	棟	3	1	1	4	9	
	その他	棟	31	27	11	4	73	
その他	田	流出埋没	ha	0.85	0.1		0.95	
		冠水	ha		244.4	327	105	676.4
	畑	流出埋没	ha					
		冠水	ha		8.62	2.1		10.72
	文教施設	箇所		1	2	1	4	
	病院	箇所						
	道路	冠水	箇所		17	29	37	83
		崩壊	箇所		210	92	22	324
		その他	箇所		41	16	9	66
	橋りょう	箇所		2	2		4	
	河川	箇所		161	82	16	259	
	港湾	箇所						
	砂防	箇所				2	2	
	崖くずれ	箇所		35	26	34	95	
	地すべり	箇所						
	土石流	箇所				1	2	
	林地崩壊	箇所		11	10		21	
	清掃施設	箇所						
	鉄道不通	箇所				1	1	
	被害船舶	隻						
	水道	戸			92		92	
	電話	回線						
	電気	戸	3,585	460		3,728	7,773	
	ガス	戸				1	1	
	ブロック塀等	箇所						
	ビニルハウス等	棟	141	38	17	15	211	
	農道	箇所		153	65	10	228	
農林水産業施設	箇所		302	136	44	482		
畦畔崩壊	箇所		249	86	37	372		
農作物	ha	2,085	14.02	25.42	32	73,836.2		
文化財	箇所	1			6	7		
火災発生	建物	件						
	危険物	件						
	その他	件						
以災世帯数	(全半壊、	世帯	1	38	3	25	67	
以災者数	床上浸水)	人	1	115	8	51	175	

災害名		大雪	台風2号	台風15号	その他	合計	
発生日月		平成23年 1～3月	平成23年 5月29日～30日	平成23年 9月19日～21日			
区分	単位						
公立文教施設	千円	203	1408	3,500	11,487	16,598	
農林水産業施設	千円	26,087	590,008	302,674	88,040	1,006,809	
公共土木施設	千円		1,183,564	328,594	623,386	2,135,544	
その他公共施設	千円		26,822	17,243	10,581	54,646	
小計	千円	26,290	1,801,802	652,011	733,494	3,213,597	
その他	公共施設被害市町村数	団体	2	13	12	20	47
	農産被害	千円	39,516	2,346	13,384	28,189	83,435
	林産被害	千円	310,000				310,000
	畜産被害	千円					
	水産被害	千円			4,000	6,800	10,800
	商工被害	千円		3,985			3,985
	その他	千円		97	6,900	8,291	15,288
小計	千円	349,516	6,428	24,284	43,280	423,508	
被害総額		千円	375,806	1,808,230	676,295	776,774	3,637,105
都道府県	設置	年月日					
災害対策本部	解散	年月日					
災害対策本部設置市町村	団体		0	4	4	6	14
災害救助法適用市町村	団体		0	0	0	0	0
消防職員出動延人数	人		4	211	246	470	931
消防団員出動延人数	人		223	2352	3045	1,554	7,174
市町村職員出動延人数	人		74	576	977	2,706	4,333
その他出動延人数	人				50	69	119
出動延人数合計	人		301	3139	4318	4,799	12557

第2 1月から3月にかけての大雪

1 気象の概要

平成22年12月の終わりから平成23年1月末にかけて、強い寒気が断続的に流れ込み、気温が平年を下回る日が多く、顕著な低温となった。この影響により冬型の気圧配置が持続して降雪量が多くなり、平成18年豪雪以来の大雪となった。1月の最深積雪は、峰山アメダス観測所で110cm（1月の月最深積雪の歴代1位）、美山アメダス観測所では64cm（1月の月最深積雪の歴代2位）を記録した。また、2月や3月においても一時的に寒気の流れ込みやすい状況となり、南部でも積雪を観測する日があった。

年間最大積雪深

観測点名		最大積雪深 (cm)	警戒積雪深 (cm)	観測日
京都市	右京区京北 周山町	44	30	1月17日
	右京区京北 上弓削町	88	70	1月17日
	右京区京北 細野町栗尾峠	20	50	1月17日
	右京区京北 上弓削町深見峠	104	90	1月17日
	右京区京北 上黒田町	67	60	1月17日
	登尾	92	80	1月28日
福知山市	法用	39	50	1月17日
	篠尾	30	40	1月17日
	雲原	109	120	1月30日
	大江町金屋	29	50	1月17日
	大江町仏性寺	94	110	1月28日
	三和町高橋	31	50	1月17日
	三和町草山	30	40	1月17日
	夜久野町千原	34	50	1月17日
	夜久野町田谷	101	90	1月30日
	夜久野町今里	89	90	1月28日
	寺田	76	60	1月28日
舞鶴市	三浜	68	60	1月31日
	浜	26	40	1月1日
	松陰	32	40	1月1日
	志高	29	50	1月1日
	大山	100	100	1月21日
	松尾	32	100	1月30日
	老富町	134	120	1月28日
綾部市	川糸	29	30	1月17日
	睦寄	64	70	1月17日
	内久井	67	60	1月28日
	大又	83	70	1月17日
	西坂	26	40	1月17日
	五泉町	115	100	1月28日
宮津市	吉原	31	50	1月1日
	由良	32	50	1月1日
	小田	125	110	1月30日
	上世屋	292	190	1月31日
	狩場	70	70	1月28日
	日置	33	80	1月31日
	下世屋	35	140	3月4日
	大西	167	100	1月31日

観測点名		最大積雪深 (cm)	警戒積雪深 (cm)	観測日
南丹市	美山町安掛	61	60	1月17日
	美山町盛郷	89	90	1月17日
	美山町田歌	114	100	1月28日
	美山町佐々里	107	110	1月17日
	美山町知見	144	100	1月29日
	日吉町四ツ谷	41	50	1月17日
	八木町神吉	27	40	1月17日
	峰山町荒山	102	70	1月31日
京丹後市	峰山町五箇	7	80	3月4日
	大宮町口大野	92	60	1月31日
	大宮町三重	91	70	1月31日
	大宮町延利	128	90	1月31日
	網野町木津	71	60	1月31日
	網野町網野	57	70	1月31日
	網野町新庄	140	70	1月31日
	丹後町袖志	83	80	2月1日
	丹後町間人	34	60	2月1日
	丹後町上野	77	70	2月1日
	弥栄町黒部	5	80	3月4日
	弥栄町野中	179	130	1月31日
	弥栄町等楽寺	122	80	1月31日
	久美浜町佐野	132	90	1月31日
	久美浜町河梨	84	120	2月2日
	久美浜町栄町	79	80	1月31日
久美浜町平田	82	60	1月31日	
京丹波町	仏主	-	60	-
	大迫	32	40	1月17日
	大簾	35	50	1月17日
	質志	62	50	1月17日
伊根町	平田	83	70	1月31日
	本庄上	81	90	2月1日
	日出	83	80	1月31日
	寺領	189	140	2月1日
	蒲入	78	90	2月1日
与謝野町	加悦	55	70	1月30日
	与謝	92	110	1月28日
	奥滝	118	90	1月30日
	香河	106	80	1月30日
	岩滝	55	60	1月31日
	岩屋	157	120	1月30日

※最大積雪深は各観測日の午前8時現在のもの。太字ゴシックは警戒積雪深を超過した観測点

2 被害の概要

〈人的被害〉

- ・重傷者 1名（京丹後市）

〈住家被害〉

- ・半壊 1棟（与謝野町）
- ・一部破損 14棟（京都市1棟、福知山市1棟、京丹後市8棟、与謝野町4棟）

〈道路被害〉

- ・期間中通行不能となった主な道路

（高速道路等）

京都縦貫自動車道（宮津天橋立 IC～舞鶴大江 IC）

京都縦貫自動車道（沓掛 IC～亀岡 IC）

舞鶴若狭自動車道（丹南篠山 IC～福知山 IC）

第二京阪道路（門真 JCT～巨椋池 IC）

（国道）

国道178号（京丹後市久美浜町）

国道312号（京丹後市峰山町）

（府道）

府道綾部大江宮津線（福知山市大江町）

府道園部平屋線（南丹市日吉町）

府道大宮岩滝線（与謝野町弓木～京丹後市大宮町）

3 気象警報の発表状況（大雪に関するもの）

大雪警報 2010年12月31日12時45分 発表
[宮津市 京丹後市 伊根町 与謝野町]

大雪警報 2010年12月31日15時35分 発表
[舞鶴市 綾部市]

大雪警報 2010年12月31日21時55分 発表
[福知山市]

大雪警報 2011年1月1日18時25分 解除（注意報へ変更）
【北部全域】 [福知山市 舞鶴市 綾部市 宮津市 京丹後市 伊根町 与謝野町]

暴風雪警報 2011年1月15日22時25分 発表
[舞鶴市 宮津市 京丹後市 伊根町 与謝野町]

大雪警報 2011年1月16日3時30分 発表
【北部全域】 [福知山市 舞鶴市 綾部市 宮津市 京丹後市 伊根町 与謝野町]

暴風雪警報 2011年1月16日3時30分 解除（注意報へ変更）
[舞鶴市 宮津市 京丹後市 伊根町 与謝野町]

大雪警報 2011年1月17日8時20分 解除（注意報へ変更）
【北部全域】 [福知山市 舞鶴市 綾部市 宮津市 京丹後市 伊根町 与謝野町]

大雪警報 2011年1月30日10時45分 発表
[宮津市 京丹後市 伊根町 与謝野町]

大雪警報 2011年1月30日18時15分 発表
[舞鶴市 綾部市]

大雪警報 2011年1月31日4時40分 解除（注意報へ変更）
[舞鶴市 綾部市]

大雪警報 2011年1月31日9時45分 解除（注意報へ変更）
[宮津市 京丹後市 伊根町 与謝野町]

4 京都府・市町村の活動状況

○京都府の活動状況

本部・支部	種別	設置日時		閉鎖日時	
京都府	雪害対策警戒連絡本部	1月16日	13:00	対策連絡本部へ切替	
	雪害対策連絡本部	1月30日	14:00	4月12日	12:00
丹後	広域雪害警戒本部	1月16日	13:00	対策本部へ切替	
	広域雪害対策本部	1月30日	14:00	4月12日	12:00

○府内市町村の活動状況

市町村名	種別	設置日時		閉鎖日時	
宮津市	雪害警戒本部	1月14日	13:00	3月22日	17:00
京丹後市	雪害警戒体制等	1月16日	10:50	3月12日	12:00
伊根町	雪害警戒本部	1月16日	8:30	3月15日	9:00
与謝野町	雪害警戒本部	1月16日	14:00	3月7日	17:00

被害状況報告(1月～3月にかけての大雪)

市町村名			京都市	福知山市	宮津市	南丹市	京丹後市	
項目		単位						
人的被害	死者	人						
	行方不明者	人						
	負傷者	重傷	人					
		軽傷	人					
住家被害	全壊(焼)	棟						
		世帯						
		人						
	半壊(焼)	棟						
		世帯						
		人						
	一部破損	棟		1	1			
		世帯		1	1			
		人		2	2			
	浸水	床上	棟					
			世帯					
			人					
床下		棟						
		世帯						
		人						
非住家	公共建物	棟			1			
	その他	棟	1			3		
その他	田	流出埋没	ha					
		冠水	ha					
	畑	流出埋没	ha					
		冠水	ha					
	文教施設	箇所						
	病院	箇所						
	道路	冠水	箇所					
		崩壊	箇所					
		その他	箇所					
	橋りょう	箇所						
	河川	箇所						
	港湾	箇所						
	砂防	箇所						
	崖くずれ	箇所						
	地すべり	箇所						
	土石流	箇所						
	林地崩壊	箇所						
	清掃施設	箇所						
	鉄道不通	箇所						
	被害船舶	隻						
	水道	戸						
	電話	回線						
	電気	戸		3,585				
	ガス	戸						
	ブロック塀等	箇所						
	ビニールハウス等	棟		25				
農道	箇所							
農林水産業施設	箇所							
畦畔崩壊	箇所							
農作物	ha		1					
文化財	箇所		1					
火災発生	建物	件						
	危険物	件						
	その他	件						
り災世帯数	(全半壊、	世帯						
り災者数	床上浸水)	人						

市町村名			京丹後市	伊根町	与謝野町	合計
項目			単位			
人的被害	死者		人			
	行方不明者		人			
	負傷者	重傷	人	1		1
		軽傷	人			
住家被害	全壊(焼)		棟			
			世帯			
			人			
	半壊(焼)		棟		1	1
			世帯		1	1
			人		1	1
	一部破損		棟	8	4	14
			世帯	8	4	14
			人	13	8	25
	浸水	床上	棟			
			世帯			
			人			
床下		棟				
		世帯				
		人				
非住家	公共建物		棟	1	1	3
	その他		棟	20	7	31
その他の	田	流出埋没冠水	ha			
		冠水	ha			
	畑	流出埋没冠水	ha			
		冠水	ha			
	文教施設		箇所			
	病院		箇所			
	道路	冠水	箇所			
		崩壊	箇所			
		その他	箇所			
	橋りょう		箇所			
	河川		箇所			
	港湾		箇所			
	砂防		箇所			
	崖くずれ		箇所			
	地すべり		箇所			
	土石流		箇所			
	林地崩壊		箇所			
	清掃施設		箇所			
	鉄道不通		箇所			
	被害船舶		隻			
	水道		戸			
	電話		回線			
	電気		戸			3,585
	ガス		戸			
	ブロック塀等		箇所			
	ビニールハウス等		棟	91	25	141
	農道		箇所			
	農林水産業施設		箇所			
	畦畔崩壊		箇所			
	農作物		ha	1.17		2,085
文化財		箇所			1	
火災発生	建物		件			
	危険物		件			
	その他		件			
り災世帯数	(全半壊、床上浸水)		世帯		1	1
り災者数	床上浸水)		人		1	1

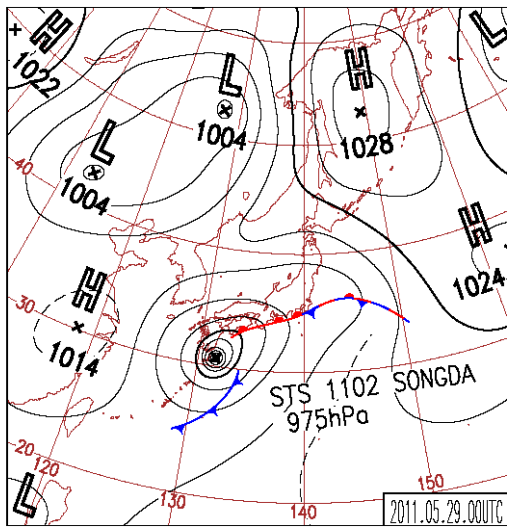
市 町 村 名		京都市	福知山市	宮津市	南丹市	京丹後市
項 目	単 位					
公立文教施設	千円			203		
農林水産業施設	千円					
公共土木施設	千円					
その他公共施設	千円					
小 計	千円			203		
公共施設被害市町村数	団体			1		
農産被害	千円	18,435				
林産被害	千円				310,000	
畜産被害	千円					
水産被害	千円					
商工被害	千円					
林地被害	千円					
その他	千円					
小計	千円	18,435			310,000	
被害総額	千円	18,435		203	310,000	
災害救助法適用の有無		無	無	無	無	無
消防職員出動延人数	人	4				
消防団員出動延人数	人	2		184		
市町村職員出動延人数	人	12	10	30		
その他出動延人数	人					
出動延人数合計	人	18	10	214		

市町村名		京丹後市	伊根町	与謝野町	合計
項目	単位				
公立文教施設	千円				203
農林水産業施設	千円	26,087			26,087
公共土木施設	千円				
その他公共施設	千円				
小計	千円	26,087			26,290
公共施設被害市町村数	団体	1			2
その他の	農産被害	千円	11,705	9,376	39,516
	林産被害	千円			310,000
	畜産被害	千円			
	水産被害	千円			
	商工被害	千円			
	林地被害	千円			
	その他	千円			
小計	千円	11,705	9,376		349,516
被害総額	千円	37,792	9,376		375,806
災害救助法適用の有無		無	無	無	無
消防職員出動延人数	人				4
消防団員出動延人数	人		27		223
市町村職員出動延人数	人		15		74
その他出動延人数	人				
出動延人数合計	人		42		301

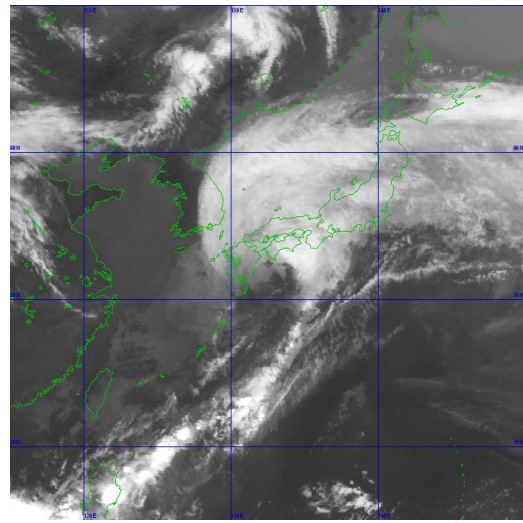
第3 平成23年台風第2号

1 気象の概要

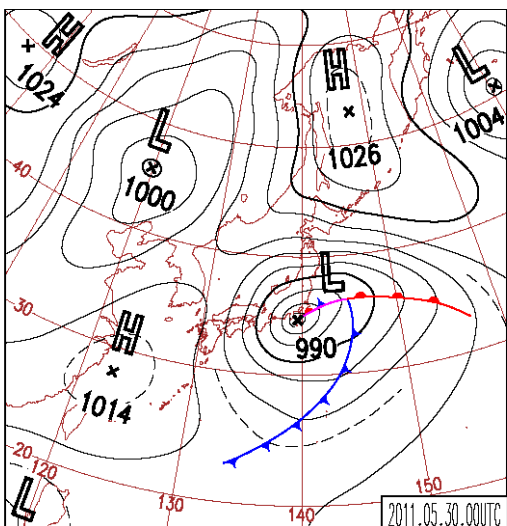
5月22日3時、カロリン諸島付近で発生した台風第2号は発達しながら西北西に進み、26日15時にはフィリピンの東で中心気圧920hPa、中心付近の最大風速55m/sの猛烈な勢力となった。台風第2号の北上に伴い、府内では27日夕方から断続的に雨が降り続き、大雨となった。



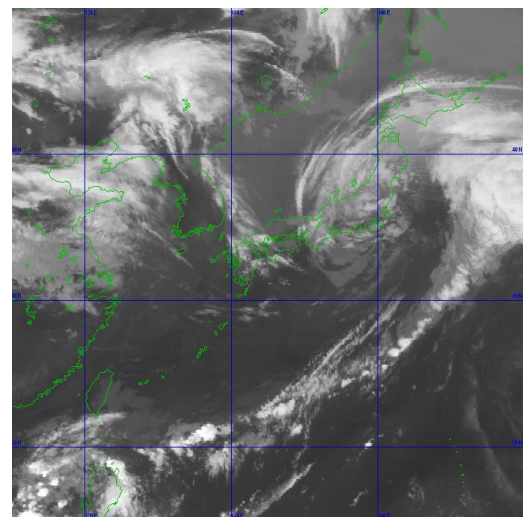
地上天気図（平成23年5月29日9時）
京都地方気象台提供



気象衛星画像（平成23年5月29日9時）
京都地方気象台提供

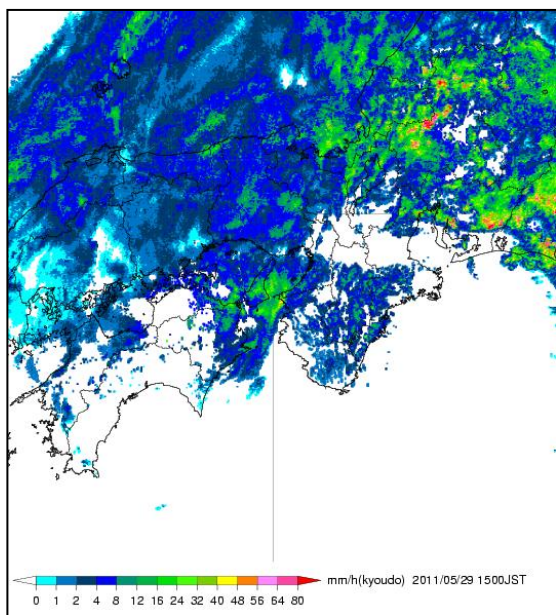


地上天気図（平成23年5月30日9時）
京都地方気象台提供

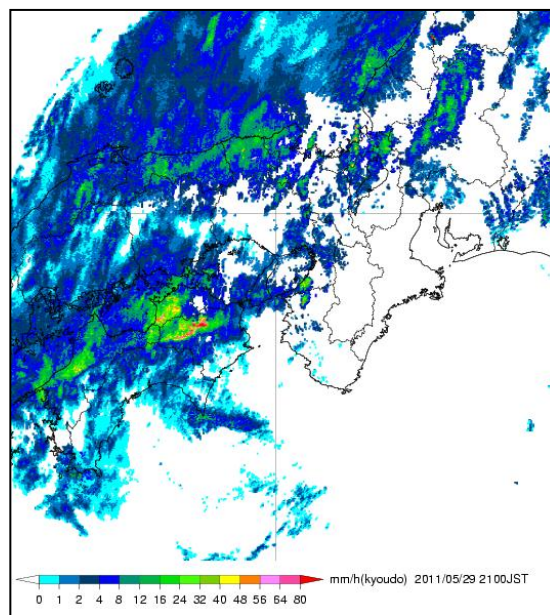


気象衛星画像（平成23年5月30日9時）
京都地方気象台提供

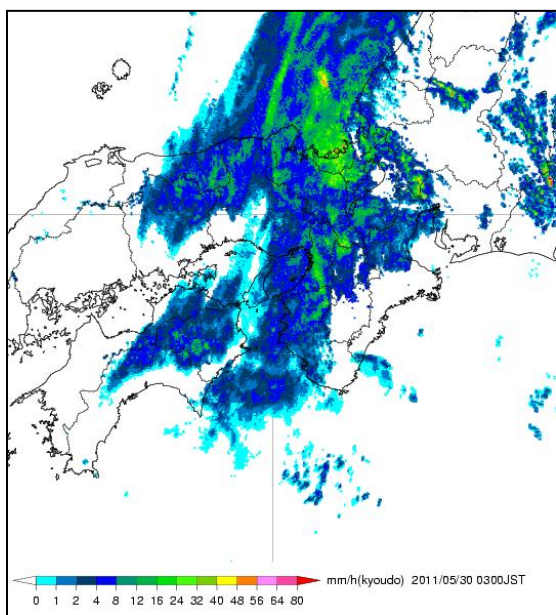
○気象レーダー画像（京都地方気象台提供）



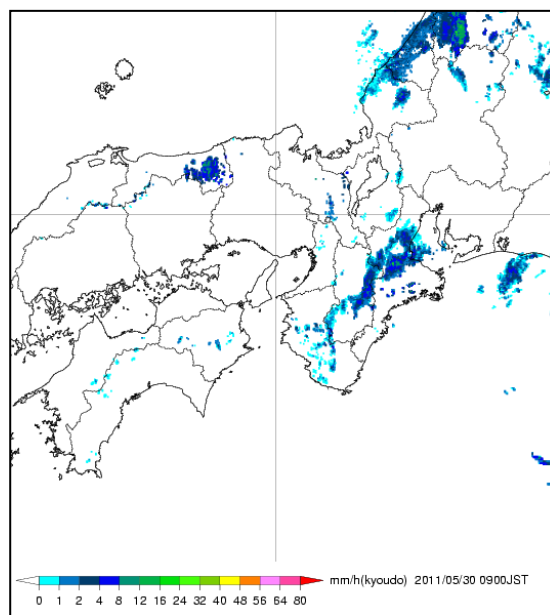
平成23年5月29日15時



平成23年5月29日21時

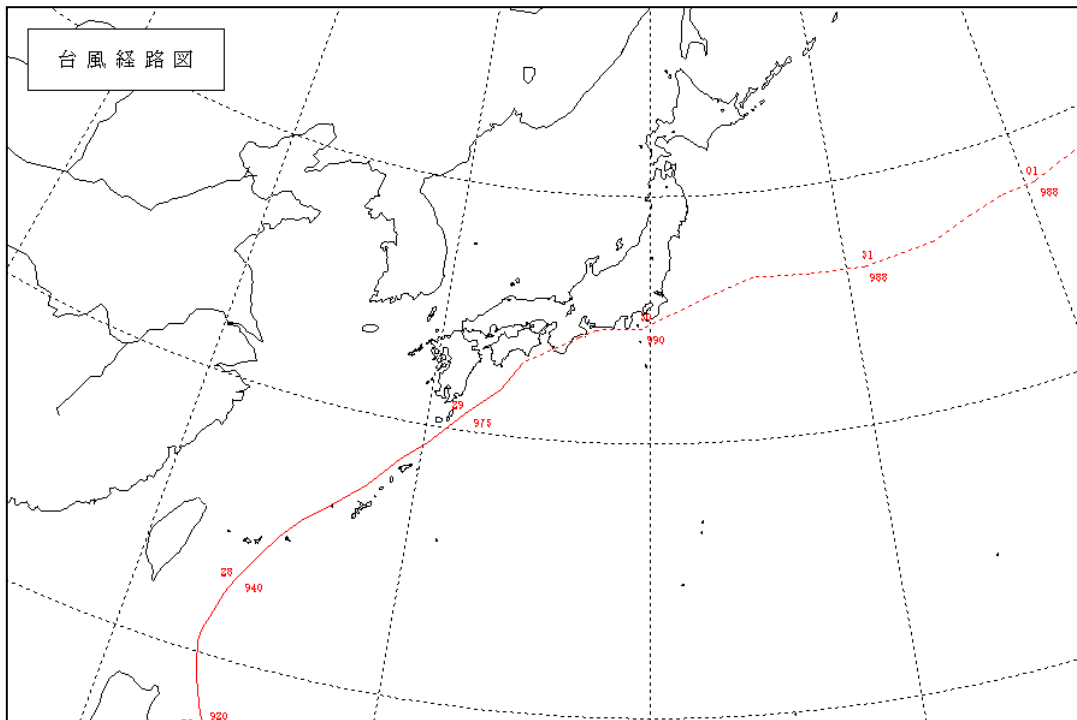


平成23年5月30日3時

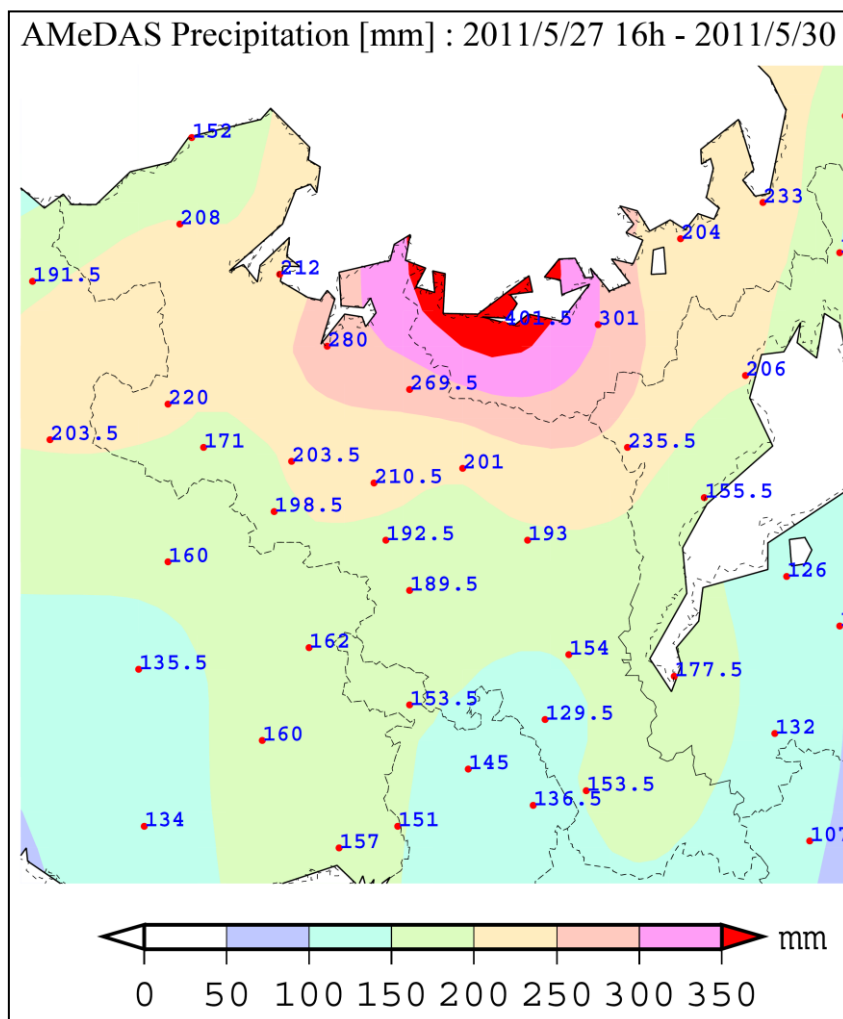


平成23年5月30日9時

○台風経路図



○積算雨量分布図



○降雨状況(総雨量250mm以上の地点)

地点	総雨量	時間雨量(最大)		
		降雨時間	時間雨量(最大)	降雨時間
舞鶴市松尾	439mm	28日10時～30日8時	31mm	30日3時～4時
宮津市上世屋	310mm	28日10時～30日11時	24mm	30日2時～3時
美山町洞	300mm	28日18時～30日12時	24mm	30日4時～5時
綾部市古和木	285mm	28日10時～30日12時	20mm	30日4時～5時
舞鶴市下漆原	281mm	28日10時～30日8時	18mm	30日2時～3時
舞鶴市空山	274mm	28日18時～30日8時	21mm	29日14時～15時
舞鶴市下福井	271mm	28日18時～30日7時	23mm	30日2時～3時
宮津市岩戸	271mm	28日9時～30日11時	17mm	29日19時～20時
美山町知見	266mm	28日18時～30日12時	18mm	30日4時～5時
綾部市故屋岡	265mm	28日10時～30日11時	17mm	30日6時～7時
福知山市佐々木	264mm	28日6時～30日18時	23mm	30日1時～2時
舞鶴市浜	264mm	28日10時～30日8時	20mm	30日3時～4時
京丹後市日和田	259mm	28日9時～30日6時	20mm	29日22時～23時
福知山市大江山	258mm	28日10時～30日10時	16mm	29日18時～19時
美山町田歌	252mm	28日18時～31日2時	17mm	30日4時～5時

2 被害の概要

〈人的被害〉

なし

〈住家被害〉

- ・ 一部破損 22棟 (京都市8棟、舞鶴市8棟、宮津市2棟、京丹後市2棟、木津川市1棟、与謝野町1棟)
- ・ 床上浸水 6棟 (福知山市3棟、京丹後市3棟)
- ・ 床下浸水 46棟 (福知山市8棟、舞鶴市1棟、京丹後市37棟)

〈道路被害〉

- ・ 道路冠水 17箇所 (京都市4箇所、福知山市3箇所、舞鶴市8箇所、亀岡市2箇所)
- ・ 道路崩壊 210箇所 (京都市2箇所、福知山市12箇所、舞鶴市64箇所、綾部市6箇所、宮津市37箇所、亀岡市1箇所、京丹後市19箇所、木津川市1箇所、精華町3箇所、京丹波町1箇所、伊根町4箇所、与謝野町11箇所、京都府管理49箇所)

- ・ 通行不能となった道路

(高速道路等)

舞鶴若狭自動車道(福知山IC～小浜西IC)
京都縦貫自動車道(京丹波わち～与謝天橋立)
京都縦貫自動車道(沓掛～丹波)
京奈和自動車道(田辺北～木津)

(国道)

国道162号(南丹市美山町盛郷～福井県境)
国道175号(舞鶴市上福井～下福井)
国道175号(福知山市大江町上野～舞鶴市八田)
国道176号(与謝野町石川)
国道178号(伊根町長延～蒲入)
国道178号(京丹後市久美浜町平田)
国道372号(亀岡市蕨田野町柿花宮ノ奥)
国道423号(亀岡市西別院町～曾我部町)
国道477号(亀岡市旭町郷ノ口～右京区嵯峨越畑)
国道482号(京丹後市弥栄町黒部)
国道482号(京丹後市弥栄町小田)
国道482号(京丹後市丹後町成願寺)

(府道)

- 府道芦原甲山線(京丹後市久美浜町甲山)
- 府道綾部大江宮津線(福知山市大江町毛原～宮津市岩戸)
- 府道綾部大江線(福知山市大江町二箇)
- 府道井辺平線(京丹後市弥栄町黒部)
- 府道宇治木屋線(宇治田原町高尾～郷ノ口)
- 府道園部平屋線(南丹市園部町船岡～日吉町殿田)
- 府道奥波見岩ヶ鼻線(宮津市奥波見)
- 府道下世屋本庄線(宮津市奥波見～日ヶ谷)
- 府道亀岡園部線(南丹市八木町船枝)
- 府道久僧伊根線(伊根町寺領～碓峠)
- 府道久美浜湊宮浦明線(京丹後市久美浜町葛野～浦明)
- 府道宮津野田川線(宮津市関ヶ淵～与謝野町香河)
- 府道宮津養父線(与謝野町岩屋)
- 府道京都広河原美山線(南丹市美山町田歌～京都市境)
- 府道京都日吉美山線(亀岡市保津町)
- 府道山東大江線(福知山市大江町天田内～天座)
- 府道市島和知線(船井郡京丹波町角～才原)
- 府道志高西舞鶴線(舞鶴市志高)
- 府道私市大江線(福知山市大江町在田)
- 府道小浜綾部線(綾部市光野町～田ノ谷)
- 府道小浜綾部線(綾部市老富町木戸)
- 府道上杉和知線(綾部市十倉名畑町)
- 府道生駒井手線(京田辺市打田～水取)
- 府道西坂蓼原線(福知山市大江町河守～尾藤)
- 府道西神崎上東線(舞鶴市中山～上東)
- 府道西神崎上東線(舞鶴市油江～舞鶴市水間)
- 府道浅茂川下岡線(網野町網野～下岡)
- 府道大津南郷宇治線(宇治市榎島町六石山～滋賀県境)
- 府道田井中田線(舞鶴市栃尾～大山)
- 府道東雲停車場線(舞鶴市水間～中山)
- 府道筥巻牧線(福知山市大江町筥巻)
- 府道八幡木津自転車道線(精華町下狛)
- 府道浜丹後線(京丹後市丹後町岩木)
- 府道浜丹後線(京丹後市丹後町是安～弥栄町中山)
- 府道舞鶴綾部福知山線(舞鶴市池ノ内下～於与岐町)
- 府道舞鶴宮津線(舞鶴市八戸地)
- 府道舞鶴福知山線(舞鶴市上東～福知山市中)
- 府道舞鶴福知山線(福知山市大江町常津)
- 府道舞鶴福知山線(福知山市池部)

府道舞鶴野原港高浜線(舞鶴市小橋～野原)
府道舞鶴野原港高浜線(舞鶴市中田)
府道舞鶴和知線(船井郡京丹波町下栗野～下乙見)
府道舞鶴和知線(舞鶴市行永～綾部市水梨)
府道福知山山南線(福知山市奥榎原～兵庫県境)
府道網野岩滝線(京丹後市大宮町久住)
府道網野岩滝線(京丹後市弥栄町鳥取)
府道野中丹後神野停車場線(京丹後市平田～関)
府道弥栄本庄線(京丹後市弥栄町外村～来見谷)
府道柚原向日線(亀岡市東別院町栢原～大阪府境)
府道和束井手線(和束町白栖)
府道和束井手線(井手町上井手～田村新田)

〈その他被害〉

- ・崖崩れ 3 5 箇所 (京都市 5 箇所、綾部市 2 2 箇所、木津川市 3 箇所、精華町 5 箇所)

3 避難状況

- 福知山市 自主避難者 なし
 - ・避難準備情報 10 地区
- 宮津市 自主避難者 最大 2 世帯 3 名
- 京丹後市 自主避難者 最大 2 6 世帯 4 1 名
 - ・避難勧告 8 6 地区
 - ・避難準備情報 2 6 地区
- 与謝野町 自主避難者 最大 3 世帯 6 名
 - ・避難準備情報 2 4 地区

4 気象予警報の発表状況

太字ゴシック…警報
細字明朝体…注意報

日付		5月29日				5月30日
発表時間		5:45	8:25	17:51	21:54	0:21
南部	京都・亀岡					
	京都市	雷・強風・大雨・洪水	雷・強風・ 大雨 ・洪水	(継続)	(継続)	(継続)
	亀岡市	雷・強風・大雨・洪水	雷・強風・ 大雨 ・洪水	(継続)	(継続)	(継続)
	向日市	雷・強風・大雨・洪水	雷・強風・ 大雨 ・洪水	(継続)	雷・強風・大雨	(継続)
	長岡京市	雷・強風・大雨・洪水	雷・強風・ 大雨 ・洪水	(継続)	雷・強風・大雨	(継続)
	大山崎町	雷・強風・大雨・洪水	雷・強風・ 大雨 ・洪水	(継続)	雷・強風・大雨	(継続)
	南丹・京丹波					
	南丹市	雷・強風・大雨・洪水	雷・強風・ 大雨 ・洪水	(継続)	(継続)	(継続)
	京丹波町	雷・強風・大雨・洪水	雷・強風・ 大雨 ・洪水	雷・強風・ 大雨	雷・強風・大雨・洪水	(継続)
	山城中部					
	宇治市	雷・強風・大雨・洪水	雷・強風・ 大雨 ・洪水	雷・強風・ 大雨 ・洪水	雷・強風・大雨	(継続)
	城陽市	雷・強風・大雨・洪水	雷・強風・ 大雨 ・洪水	雷・強風・大雨	(継続)	(継続)
	八幡市	雷・強風・大雨・洪水	雷・強風・ 大雨 ・洪水	雷・強風・大雨・洪水	雷・強風・大雨	(継続)
	京田辺市	雷・強風・大雨・洪水	雷・強風・ 大雨 ・洪水	雷・強風・大雨	(継続)	(継続)
	久御山町	雷・強風・大雨・洪水	(継続)	(継続)	雷・強風・大雨	(継続)
	井手町	雷・強風・大雨・洪水	雷・強風・ 大雨 ・洪水	雷・強風・大雨	(継続)	(継続)
	宇治田原町	雷・強風・大雨・洪水	雷・強風・ 大雨 ・洪水	雷・強風・大雨	(継続)	(継続)
	山城南部					
	木津川市	雷・強風・大雨・洪水	雷・強風・ 大雨 ・洪水	雷・強風・大雨	雷・強風	雷・強風・大雨
	笠置町	雷・強風・大雨・洪水	(継続)	雷・強風・大雨	雷・強風	雷・強風・大雨
和束町	雷・強風・大雨・洪水	(継続)	雷・強風・大雨	雷・強風	雷・強風・大雨	
精華町	雷・強風・大雨・洪水	雷・強風・ 大雨 ・洪水	雷・強風・大雨	雷・強風	雷・強風・大雨	
南山城村	雷・強風・大雨・洪水	(継続)	雷・強風・大雨	雷・強風	雷・強風・大雨	

日付		5月30日			
発表時間		6:15	9:02	12:40	20:58
南部	京都・亀岡				
	京都市	(継続)	強風・大雨・洪水	大雨	(解除)
	亀岡市	雷・強風・大雨・洪水	強風・大雨・洪水	(解除)	
	向日市	(継続)	強風・大雨	(解除)	
	長岡京市	(継続)	強風・大雨	(解除)	
	大山崎町	(継続)	強風・大雨	(解除)	
	南丹・京丹波				
	南丹市	(継続)	強風・大雨・洪水	大雨	(解除)
	京丹波町	(継続)	強風・大雨・洪水	大雨	(解除)
	山城中部				
	宇治市	(継続)	強風・大雨	(解除)	
	城陽市	(継続)	強風・大雨	(解除)	
	八幡市	(継続)	強風・大雨	(解除)	
	京田辺市	(継続)	強風・大雨	(解除)	
	久御山町	(継続)	強風・大雨	(解除)	
	井手町	(継続)	強風・大雨	(解除)	
	宇治田原町	(継続)	強風・大雨	(解除)	
	山城南部				
	木津川市	(継続)	強風・大雨	(解除)	
	笠置町	(継続)	強風・大雨	(解除)	
和束町	(継続)	強風・大雨	(解除)		
精華町	(継続)	強風・大雨	(解除)		
南山城村	(継続)	強風・大雨	(解除)		

		日付 5月29日					
		発表時間 5:10		8:10	12:50	14:55	19:45
北部	丹後						
	宮津市	強風・波浪	雷・強風・大雨・洪水・波浪	(継続)	雷・強風・ 大雨 ・洪水・波浪	(継続)	
	京丹後市	強風・波浪	雷・強風・大雨・洪水・波浪	(継続)	雷・強風・ 大雨 ・洪水・波浪	(継続)	
	伊根町	強風・波浪	雷・強風・大雨・洪水・波浪	(継続)	(継続)	雷・強風・ 大雨 ・洪水・波浪	
	与謝野町	強風	雷・強風・大雨・洪水	(継続)	雷・強風・ 大雨 ・洪水	(継続)	
	舞鶴・綾部						
	舞鶴市	強風・波浪	雷・強風・大雨・洪水・波浪	(継続)	雷・強風・ 大雨 ・洪水・波浪	(継続)	
	綾部市	強風	雷・強風・大雨・洪水	雷・強風・ 大雨 ・洪水	(継続)	(継続)	
	福知山						
	福知山市	強風	雷・強風・大雨・洪水	雷・強風・ 大雨 ・洪水	(継続)	(継続)	
		日付 5月29日		5月30日			
		発表時間 20:20		2:17	4:40	9:35	11:10
北部	丹後						
	宮津市	(継続)	雷・強風・ 大雨 ・洪水・波浪	(継続)	強風・ 大雨 ・洪水・波浪	強風・大雨・洪水・波浪	
	京丹後市	雷・強風・ 大雨 ・洪水・波浪	(継続)	(継続)	強風・ 大雨 ・洪水・波浪	強風・大雨・洪水・波浪	
	伊根町	(継続)	(継続)	(継続)	強風・ 大雨 ・洪水・波浪	強風・大雨・洪水・波浪	
	与謝野町	(継続)	(継続)	(継続)	強風・ 大雨 ・洪水	強風・大雨・洪水	
	舞鶴・綾部						
	舞鶴市	(継続)	(継続)	(継続)	強風・ 大雨 ・洪水・波浪	強風・大雨・洪水・波浪	
	綾部市	(継続)	雷・強風・ 大雨 ・洪水	(継続)	強風・ 大雨 ・洪水	強風・大雨・洪水	
	福知山						
	福知山市	(継続)	(継続)	雷・強風・ 大雨 ・洪水	強風・ 大雨 ・洪水	強風・大雨・洪水	
		日付 5月30日					
		発表時間 14:25		16:25	20:55	22:50	
北部	丹後						
	宮津市	強風・大雨・洪水・波浪	大雨・波浪・洪水	大雨・波浪	(解除)		
	京丹後市	強風・大雨・洪水・波浪	大雨・波浪	(継続)	(解除)		
	伊根町	強風・大雨・洪水・波浪	大雨・波浪	波浪	(解除)		
	与謝野町	強風・大雨・洪水	大雨・洪水	大雨	(解除)		
	舞鶴・綾部						
	舞鶴市	強風・大雨・洪水・波浪	大雨・波浪・洪水	大雨・波浪	(解除)		
	綾部市	強風・大雨・洪水	大雨・洪水	大雨	(解除)		
	福知山						
	福知山市	強風・大雨・洪水	大雨・洪水	(解除)			

5 土砂災害警戒情報発表状況

情報	警戒対象地域	発表日時
京都府土砂災害警戒情報第1号	宮津市*、京丹後市弥栄町*	5月30日 1:16
京都府土砂災害警戒情報第2号	舞鶴市*、宮津市、京丹後市峰山町*、京丹後市大宮町*、京丹後市丹後町*、京丹後市弥栄町、伊根町*、与謝野町旧加悦町*、与謝野町旧岩滝町*、与謝野町旧野田川町*	5月30日 2:09
京都府土砂災害警戒情報第3号	全警戒解除	5月30日 7:41

*印は新たに警戒対象となった市町村を示す。

6 京都府・市町村の活動状況

○京都府の活動状況

本部・支部	種別	設置日時		閉鎖日時	
京都府	災害警戒本部	5月29日	8:25	6月14日	15:00
山城	災害警戒支部	5月29日	8:25	5月29日	22:17
南丹	災害警戒支部	5月29日	8:25	5月30日	17:21
中丹	災害警戒支部	5月29日	12:50	5月31日	14:00
丹後	災害警戒支部	5月29日	14:55	6月14日	15:00

○府内市町村の活動状況

市町村名	種別	設置日時		閉鎖日時		
京都市	災害警戒本部	5月29日	5:45	対策本部へ切替		
	災害対策本部	5月29日	8:25	警戒本部へ切替		
	災害警戒本部	5月30日	9:02	5月30日	20:58	
山城	宇治市	災害警戒本部	5月29日	8:25	5月29日	21:54
	城陽市	災害警戒本部	5月29日	8:25	5月29日	17:31
	向日市	災害警戒本部	5月29日	8:25	5月29日	21:54
	長岡京市	災害警戒本部	5月29日	8:25	5月29日	21:54
	八幡市	災害警戒本部	5月29日	8:25	5月29日	17:32
	京田辺市	災害警戒本部	5月29日	8:25	5月29日	17:31
	大山崎町	災害警戒本部	5月29日	8:55	5月29日	21:54
	久御山町	災害警戒本部	5月29日	9:50	5月29日	17:40
	井手町	災害警戒本部	5月29日	8:25	5月29日	17:31

市町村名		種別	設置日時		閉鎖日時	
山城	宇治田原町	災害警戒本部	5月29日	8:25	5月29日	17:31
	木津川市	災害警戒本部	5月29日	8:25	5月29日	19:25
	精華町	災害警戒本部	5月29日	8:25	5月29日	17:33
南丹	亀岡市	災害警戒本部	5月29日	8:25	5月30日	6:35
	南丹市	災害警戒本部	5月29日	8:25	5月30日	16:30
	京丹波町	災害警戒本部	5月29日	8:25	5月29日	22:00
中丹	舞鶴市	災害警戒本部	5月29日	14:55	5月31日	2:30
	綾部市	災害警戒本部	5月29日	12:50	※対策本部に切替	
		災害対策本部	5月30日	5:40	5月30日	14:25
	福知山市	災害警戒本部	5月29日	12:50	5月30日	16:00
丹後	宮津市	災害警戒本部	5月29日	15:00	5月31日	12:00
	京丹後市	災害警戒本部	5月29日	14:55	※対策本部に切替	
		災害対策本部	5月30日	7:50	5月30日	14:25
	伊根町	災害警戒本部	5月29日	19:45	※対策本部に切替	
		災害対策本部	5月30日	8:30	6月14日	15:00
	与謝野町	災害警戒本部	5月29日	14:09	5月30日	14:25

被害状況報告(台風第2号)

市町村名			京都市	福知山市	舞鶴市	綾部市	宇治市	宮津市
項目		単位						
人的被害	死者	人						
	行方不明者	人						
	負傷者	重傷	人					
		軽傷	人					
住家被害	全壊(焼)	棟						
		世帯						
		人						
	半壊(焼)	棟						
		世帯						
		人						
	一部破損	棟	8		8			2
		世帯	8		8			2
		人	16		22			3
	浸水	床上	棟		3			
			世帯		2			
			人		5			
床下		棟		8	1			
		世帯		8	1			
		人		18	6			
非住家被害	公共建物	棟					1	
	その他	棟	1	1				
その他	田	流出埋没	ha			0.8	0.05	
		冠水	ha		244.4			
	畑	流出埋没	ha					
		冠水	ha			8.62		
	文教施設	箇所						
	病院	箇所						
	道路	冠水	箇所	4	3	8		
		崩壊	箇所	2	12	64	6	37
		その他	箇所		11	28		
	橋りょう	箇所		2				
	河川	箇所		11	64	14	7	
	港湾	箇所						
	砂防	箇所						
	崖くずれ	箇所	5			22		
	地すべり	箇所						
	土石流	箇所						
	林地崩壊	箇所						
	清掃施設	箇所						
	鉄道不通	箇所						
	被害船舶	隻						
	水道	戸						
	電話	回線						
	電気	戸	310					
	ガス	戸						
	ブロック塀等	箇所						
	ビニールハウス等	棟			21			
	農道	箇所		4	4	17	18	
農林水産業施設	箇所	5	8	69	56			
畦畔崩壊	箇所		7	11	23	40		
農作物	ha			6.3		0.05		
林道	箇所					6		
防火水槽	箇所					1		
法面崩落	箇所							
公園	箇所	1						
水路	箇所					3		
火災発生	建物	件						
	危険物	件						
	その他	件						
り災世帯数	(全半壊、	世帯						
り災者数	床上浸水)	人						

市 町 村 名			亀岡市	城陽市	八幡市	京丹後市	南丹市	木津川市	久御山町
項 目	単 位								
人 的 被 害	死 者	人							
	行方不明者	人							
	負傷者	重傷	人						
		軽傷	人						
住 家 被 害	全壊(焼)	棟							
		世帯							
		人							
	半壊(焼)	棟							
		世帯							
		人							
	一部破損	棟				2		1	
		世帯				2			
	浸 水	床上	棟			9			
			世帯			3			
			人			2			
		床下	棟				5		
世帯						37			
人						33			
非住家被害	公共建物	棟			100				
	その他	棟			25				
そ の 他	田	流出埋没	ha						
		冠 水	ha						
	畑	流出埋没	ha						
		冠 水	ha						
	文教施設	箇所				1			
	病院	箇所							
	道路	冠水	箇所	2					
		崩壊	箇所	1			19		1
		その他	箇所	1					1
	橋りょう	箇所							
	河川	箇所				27			
	港湾	箇所							
	砂防	箇所							
	崖くずれ	箇所							3
	地すべり	箇所							
	土石流	箇所							
	林地崩壊	箇所				10			
	清掃施設	箇所							
	鉄道不通	箇所							
	被害船舶	隻							
	水道	戸							
	電話	回線							
	電気	戸				150			
	ガス	戸							
	ブロック塀等	箇所							
	ビニールハウス等	棟				4			
	農道	箇所				101			1
農林水産業施設	箇所				152		2		
畦畔崩壊	箇所				160				
農作物	ha				4.67				
林道	箇所								
防火水槽	箇所								
法面崩落	箇所				2				
公園	箇所								
水路	箇所								
火災発生	建 物	件							
	危険物	件							
	その他	件							
り災世帯数	(全半壊、	世帯				37			
り災者数	床上浸水)	人				114			

市 町 村 名			宇治田原町	精華町	京丹波町	伊根町	与謝野町	京都府管理	合計	
項目		単位								
人的被害	死者	人								
	行方不明者	人								
	負傷者	重傷	人							
		軽傷	人							
住家被害	全壊(焼)	棟								
		世帯								
		人								
	半壊(焼)	棟								
		世帯								
		人								
	一部破損	棟						1	22	
		世帯						1	21	
		人						1	51	
	浸水	床上	棟							6
			世帯							4
			人							10
床下		棟							46	
		世帯							42	
		人							124	
非住家被害	公共建物	棟							1	
	その他	棟							27	
その他の	田	流出埋没	ha						0.85	
		冠水	ha						244.4	
	畑	流出埋没	ha						8.62	
		冠水	ha						1	
	文教施設	箇所							1	
	病院	箇所								
	道路	冠水	箇所							17
		崩壊	箇所		3	1	4	11	49	210
		その他	箇所							41
	橋りょう	箇所							2	
	河川	箇所	1			1	4	32	161	
	港湾	箇所								
	砂防	箇所								
	崖くずれ	箇所		5					35	
	地すべり	箇所								
	土石流	箇所								
	林地崩壊	箇所		1					11	
	清掃施設	箇所								
	鉄道不通	箇所								
	被害船舶	隻								
	水道	戸								
	電話	回線								
	電気	戸							460	
	ガス	戸								
	ブロック塀等	箇所								
	ビニルハウス等	棟					13		38	
	農道	箇所					7	1	153	
	農林水産業施設	箇所		1			8	1	302	
	畦畔崩壊	箇所	1	1		5	1		249	
	農作物	ha							14.02	
林道	箇所							6		
防火水槽	箇所							1		
法面崩落	箇所							2		
公園	箇所							1		
水路	箇所							3		
火災発生	建物	件								
	危険物	件								
	その他	件								
り災世帯数	(全半壊、床上浸水)	世帯					1		38	
り災者数	(全半壊、床上浸水)	人					1		115	

市 町 村 名		京都市	福知山市	舞鶴市	綾部市	宇治市	宮津市
項 目	単 位						
公立文教施設	千円						473
農林水産業施設	千円	6,300	60,000	80,000	40,357		16,241
公共土木施設	千円	17,724		193,000	55,133		35,191
その他公共施設	千円						25,000
小 計	千円	24,024	60,000	273,000	95,490		76,905
公共施設被害市町村数	団体	1	1	1	1		1
そ の 他	農産被害	千円					
	林産被害	千円					
	畜産被害	千円					
	水産被害	千円					
	商工被害	千円					
	林地被害	千円					
その他	千円	97					
小計	千円	97					
被害総額	千円	24,121	60,000	273,000	95,490		76,905
災害救助法適用の有無		無	無	無	無	無	無
消防職員出動延人数	人	20		53	44	2	
消防団員出動延人数	人	10	703	198	209		62
市町村職員出動延人数	人	52	20	160	70	11	41
その他出動延人数	人						
出動延人数合計	人	82	723	411	323	13	103

市 町 村 名		亀岡市	城陽市	八幡市	京丹後市	南丹市	木津川市	久御山町
項 目	単 位							
公立文教施設	千円				935			
農林水産業施設	千円	911			281,444	5,865	12,205	
公共土木施設	千円				154,920		1,496	
その他公共施設	千円				1,822			
小 計	千円	911			439,121	5,865	13,701	
公共施設被害市町村数	団体	1			1	1	1	
農産被害	千円				2,242			
林産被害	千円							
畜産被害	千円							
水産被害	千円							
商工被害	千円				3,985			
林地被害	千円							
その他	千円							
小計	千円				6,227			
被害総額	千円	911			445,348	5,865	13,701	
災害救助法適用の有無		無	無	無	無	無	無	無
消防職員出動延人数	人		60		9		13	10
消防団員出動延人数	人				1,081		18	
市町村職員出動延人数	人	6	3	8		36	11	4
その他出動延人数	人							
出動延人数合計	人	6	63	8	1,090	36	42	14

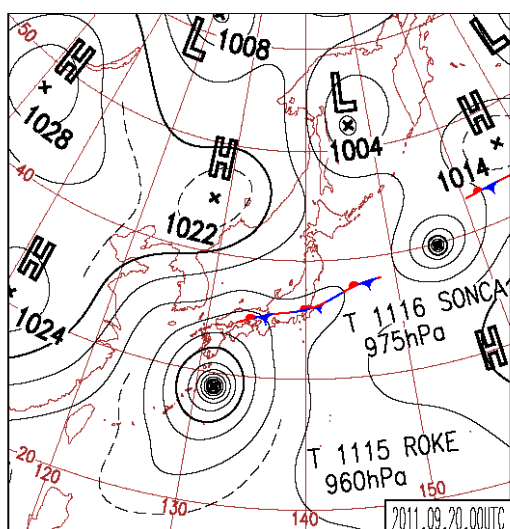
市町村名		宇治田原町	精華町	京丹波町	伊根町	与謝野町	京都府管理	合計
項目	単位							
公立文教施設	千円							1,408
農林水産業施設	千円	949			77,927	6,000	1,809	590,008
公共土木施設	千円	1,728		3,300	23,010	3,023	695,039	1,183,564
その他公共施設	千円							26,822
小計	千円	2,677		3,300	100,937	9,023	696,848	1,801,802
公共施設被害市町村数	団体	1		1	1	1		13
農産被害	千円				104			2,346
林産被害	千円							
畜産被害	千円							
水産被害	千円							
商工被害	千円							3,985
林地被害	千円							
その他	千円							97
小計	千円				104			6,428
被害総額	千円	2,677		3,300	101,041	9,023	696,848	1,808,230
災害救助法適用の有無		無	無	無	無	無		無
消防職員出動延人数	人							211
消防団員出動延人数	人	9		20	24	18		2,352
市町村職員出動延人数	人	15		43	4	92		576
その他出動延人数	人							
出動延人数合計	人	24		63	28	110		3,139

第4 平成23年台風第15号

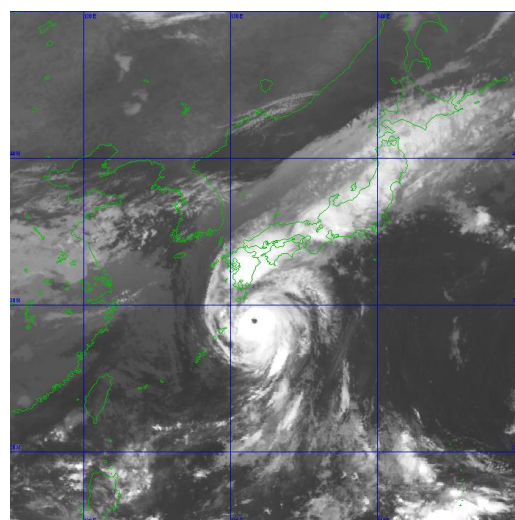
1 気象の概要

9月13日21時に日本の南海上で発生した台風第15号は、16日から18日にかけて沖縄近海、20日に種子島の南東海上から足摺岬の南海上を北上し、21日9時には潮岬の南海上を進み、21日14時頃に静岡県浜松市付近に上陸した。

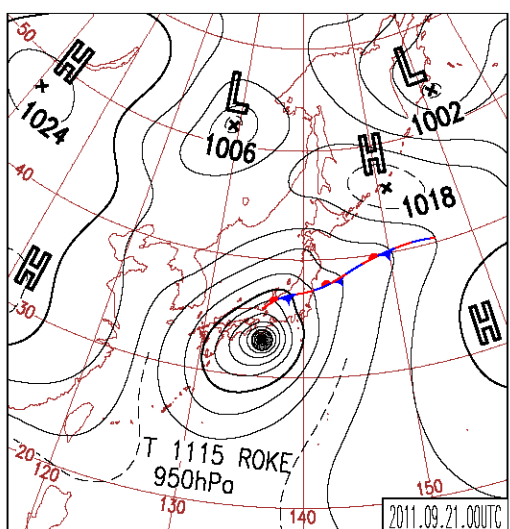
府内では台風第15号の接近と本州付近に停滞した前線の影響で、20日には1時間に20mmを超える強い雨の降る所が、21日には1時間に30mmを超える激しい雨の降る所があり、日降水量が100mmを超える大雨となる所があった。



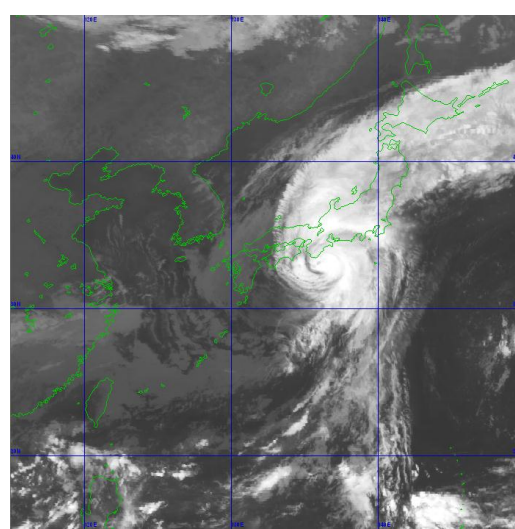
地上天気図 (平成23年9月20日9時)
京都地方気象台提供



気象衛星画像 (平成23年9月20日9時)
京都地方気象台提供

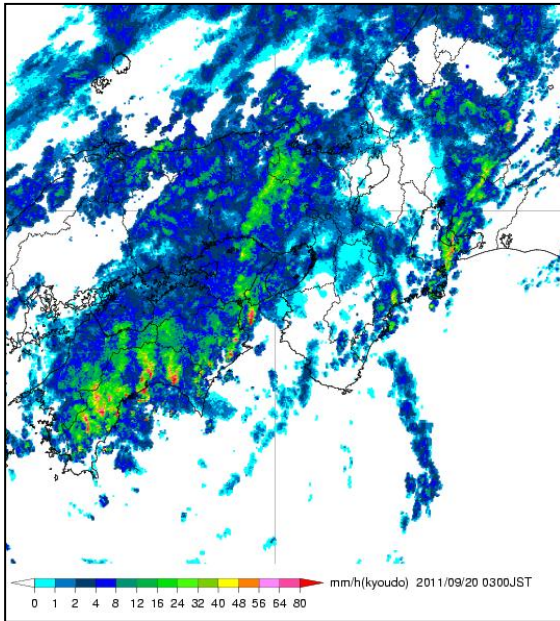


地上天気図 (平成23年9月21日9時)
京都地方気象台提供

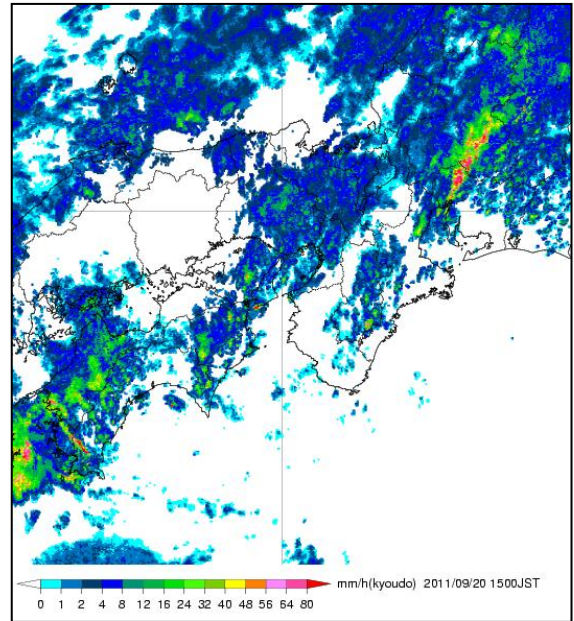


気象衛星画像 (平成23年9月21日9時)
京都地方気象台提供

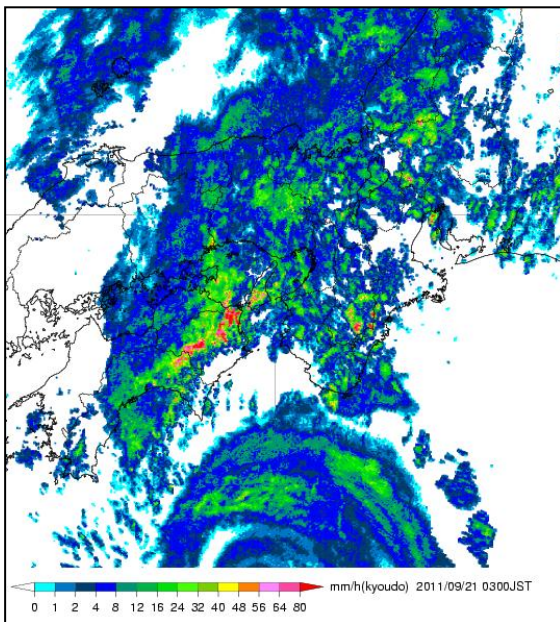
○気象レーダー画像（京都地方気象台提供）



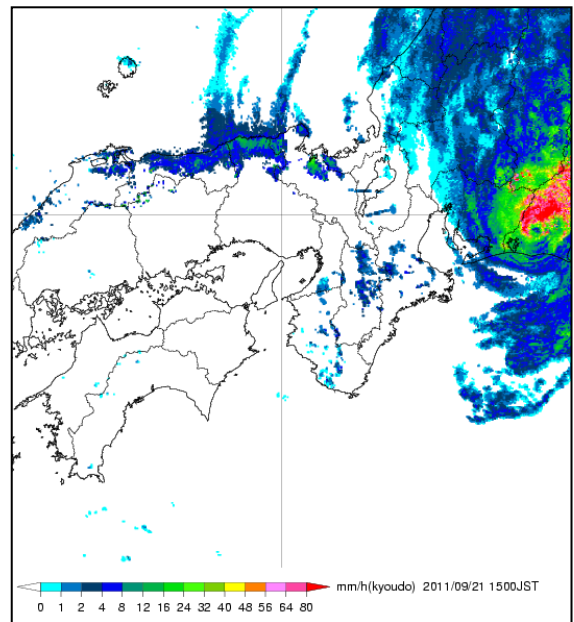
平成23年9月20日3時



平成23年9月20日15時

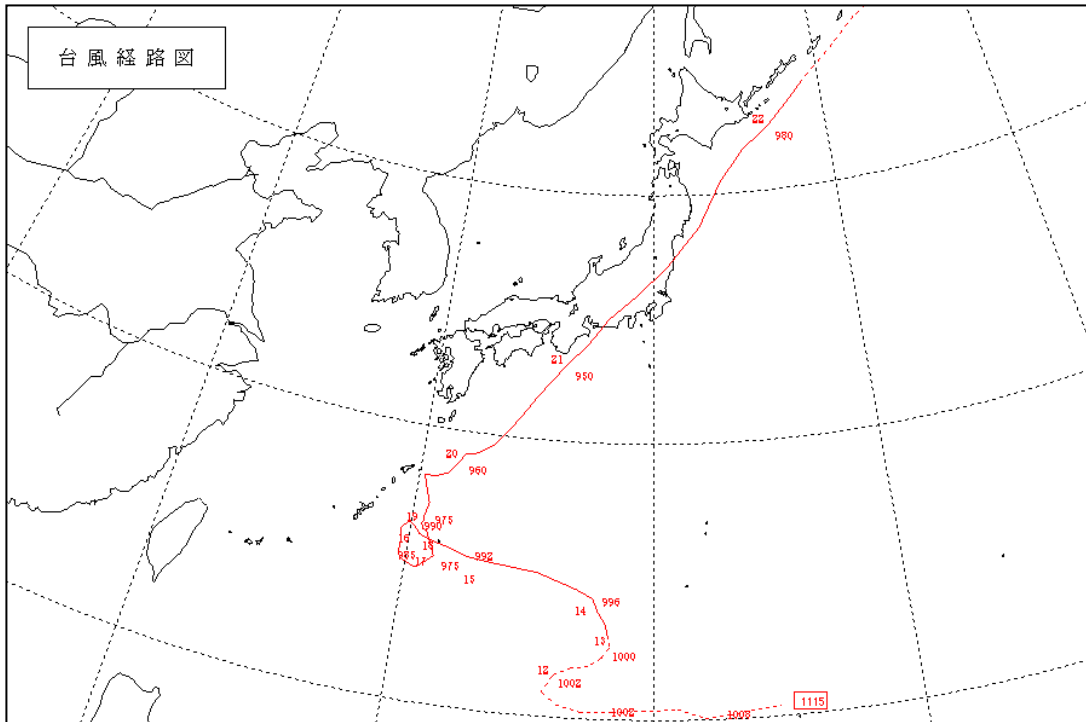


平成23年9月21日3時

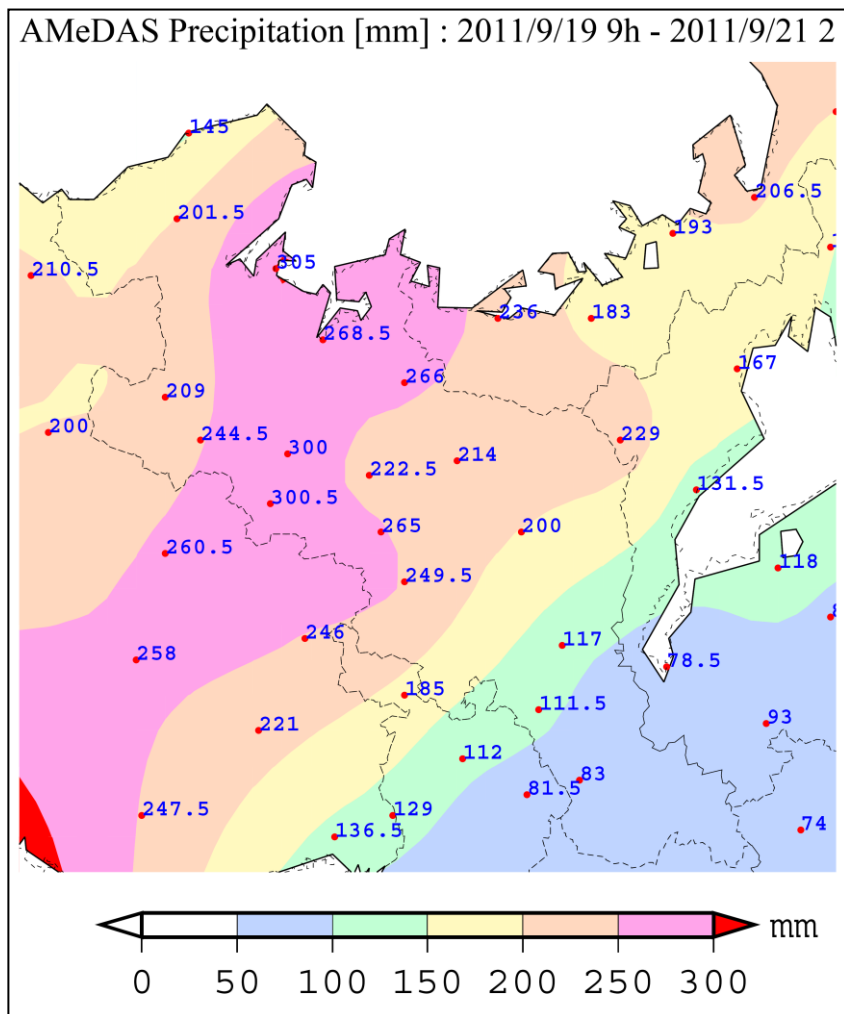


平成23年9月21日15時

○台風経路図



○積算雨量分布図



○降雨状況(総雨量300mm以上の地点)

地点	総雨量	時間雨量(最大)		
		降雨時間	時間雨量(最大)	降雨時間
宮津市宮津	302mm	19日 9時 ~ 22日17時	24mm	21日 6時 ~ 7時
福知山市三和	303mm	19日19時 ~ 22日 8時	20mm	20日19時 ~ 20時
福知山市大川橋	307mm	19日 9時 ~ 22日 6時	37mm	21日 6時 ~ 7時
美山町知見	309mm	19日11時 ~ 22日18時	17mm	19日 9時 ~ 10時
舞鶴市空山	324mm	19日 6時 ~ 22日17時	26mm	21日10時 ~ 11時
宮津市宮津(気)	330mm	19日 9時 ~ 22日16時	32mm	21日 6時 ~ 7時
網野町日和田	334mm	19日 9時 ~ 22日16時	22mm	21日 7時 ~ 8時
宮津市岩戸	347mm	19日 9時 ~ 22日17時	18mm	21日 5時 ~ 6時
舞鶴市松尾	370mm	19日10時 ~ 22日18時	31mm	21日10時 ~ 11時

※(気)は気象台が設置している観測所

2 被害の概要

〈人的被害〉

- ・軽傷者 1名（京丹後市1名）

〈住家被害〉

- ・一部破損 5棟（京都市2棟、京丹後市3棟）
- ・床上浸水 4棟（福知山市4棟）
- ・床下浸水 32棟（福知山市11棟、舞鶴市7棟、綾部市7棟、宮津市4棟、京丹波町1棟、与謝野町2棟）

〈道路被害〉

- ・道路冠水29箇所（京都市4箇所、福知山市18箇所、舞鶴市3箇所、亀岡市2箇所、木津川市2箇所）
- ・道路崩壊92箇所（京都市5箇所、福知山市18箇所、舞鶴市31箇所、綾部市2箇所、宮津市21箇所、亀岡市3箇所、京丹後市3箇所、京丹波町1箇所、与謝野町1箇所、京都府管理道路7箇所）
- ・通行不能となった道路

（国道）

- 国道477号（南丹市八木町神吉～京都市右京区京北中地町）
- 国道477号（亀岡市旭町郷ノ口～京都市右京区嵯峨越畑）
- 国道482号（京丹後市弥栄町黒部）
- 国道482号（京丹後市丹後町成願寺）

（府道）

- 府道芦原甲山線（京丹後市久美浜町甲山～同油池）
- 府道綾部大江宮津線（福知山市大江町毛原～宮津市岩戸）
- 府道綾部大江線（福知山市大江町二箇～三河 有路下橋）
- 府道井辺平線（京丹後市弥栄町黒部）
- 府道井辺平線（京丹後市弥栄町田中～川久保）
- 府道遠方瑞穂線（京丹波町水原～兵庫県境）
- 府道下世屋本庄線（宮津市中波見）
- 府道加悦岩滝自転車道線（与謝野町弓ノ木～同岩滝）
- 府道久美浜気比線（京丹後市久美浜町栄町）
- 府道宮津野田川線（宮津市関ヶ淵～与謝野町香河）
- 府道宮津養父線（与謝野町岩屋～兵庫県境）
- 府道京都日吉美山線（南丹市日吉町保野田）
- 府道京都八幡木津自転車道線（精華町下狛～同祝園）
- 府道京都八幡木津自転車道線（八幡市下奈良、京田辺市田辺、京田辺市飯岡）
- 府道栗田半島線（宮津市田井～同島陰）
- 府道香美久美浜線（京丹後市久美浜町三原～兵庫県境）
- 府道山東大江線（福知山市天田内～天座）

府道市島和知線（京丹波町大簾～福知山市大原）
 府道市島和知線（京丹波町角～同才原）
 府道志高西舞鶴線（舞鶴市志高（岡田下橋））
 府道私市大江線（福知山市大江町在田～公庄 在田橋（潜没橋））
 府道西坂蓼原線（福知山市大江町河守）
 府道西神崎上東線（舞鶴市油江～同水間）
 府道西神崎上東線（舞鶴市中山～同上東）
 府道浅茂川下岡線（京丹後市網野町下岡）
 府道大宮岩滝線（与謝野町大内～京丹後市大宮町三重）
 府道中山綾部線（福知山市三和町上川合～綾部市田野町）
 府道田井中田線（舞鶴市田井～柝尾）
 府道筈巻牧線（（主）舞鶴福知山線分岐～福知山市道）
 府道舞鶴綾部福知山線（福知山市戸田～綾部市私市）
 府道舞鶴宮津線（舞鶴市八戸地）
 府道舞鶴福知山線（福知山市尾藤口～在田）
 府道舞鶴福知山線（舞鶴市桑飼上～福知山市中）
 府道舞鶴福知山線（舞鶴市 国道 175 号～由良川橋）
 府道舞鶴和知線（舞鶴市行永～綾部市水梨（菅坂峠））
 府道舞鶴和知線（京丹波町下栗野～同下乙見）
 府道福知山山南線（福知山市奥榎原～兵庫県境）
 府道野中丹後神野停車場線（京丹後市久美浜町関～同三分）

〈その他被害〉

- ・崖崩れ 26 箇所（京都市 8 箇所、綾部市 16 箇所、京丹後市 1 箇所、和東町 1 箇所）

3 避難状況

- 福知山市 自主避難者 最大 48 世帯 71 名
 - ・避難準備情報 市内全域
- 舞鶴市 自主避難者 最大 4 世帯 6 名
 - ・避難勧告 19 地区
- 宮津市 自主避難者 最大 16 世帯 19 名
 - ・避難勧告 5 地区
- 城陽市 自主避難者 最大 6 世帯 6 名
- 八幡市 自主避難者 最大 2 世帯 3 名
- 京丹後市 自主避難者 なし
 - ・避難勧告 5 地区
 - ・避難準備情報 10 地区
- 京丹波町 自主避難者 最大 5 世帯 7 名

4 気象予警報の発表状況

太字ゴシック…警報
細字明朝体…注意報

日付		9月19日		9月20日	
発表時間		11:40	20:32	4:09	7:41
南部	京都・亀岡				
	京都市	雷	大雨・洪水・雷	雷	大雨・洪水・雷
	亀岡市	雷	大雨・洪水・雷	雷	大雨・洪水・雷
	向日市	雷	(継続)	(継続)	大雨・洪水・雷
	長岡京市	雷	(継続)	(継続)	大雨・洪水・雷
	大山崎町	雷	(継続)	(継続)	大雨・洪水・雷
	南丹・京丹波				
	南丹市	雷	大雨・洪水・雷	大雨・雷	大雨・洪水・雷
	京丹波町	雷	大雨・洪水・雷	大雨・雷	大雨・洪水・雷
	山城中部				
	宇治市	雷	(継続)	(継続)	(継続)
	城陽市	雷	(継続)	(継続)	(継続)
	八幡市	雷	(継続)	(継続)	(継続)
	京田辺市	雷	(継続)	(継続)	(継続)
	久御山町	雷	(継続)	(継続)	(継続)
	井手町	雷	(継続)	(継続)	(継続)
	宇治田原町	雷	(継続)	(継続)	(継続)
	山城南部				
	木津川市	雷	(継続)	(継続)	(継続)
	笠置町	雷	(継続)	(継続)	(継続)
和束町	雷	(継続)	(継続)	(継続)	
精華町	雷	(継続)	(継続)	(継続)	
南山城村	雷	(継続)	(継続)	(継続)	

日付		9月21日	
発表時間		15:58	18:00
南部	京都・亀岡		
	京都市	大雨・雷	大雨・強風・雷
	亀岡市	大雨・雷	大雨・強風・雷
	向日市	大雨・雷	大雨・強風・雷
	長岡京市	大雨・雷	大雨・強風・雷
	大山崎町	大雨・雷	大雨・強風・雷
	南丹・京丹波		
	南丹市	大雨・雷	大雨・強風・雷
	京丹波町	大雨・雷	大雨・強風・雷
	山城中部		
	宇治市	(継続)	強風・雷
	城陽市	(継続)	強風・雷
	八幡市	(継続)	強風・雷
	京田辺市	(継続)	強風・雷
	久御山町	(継続)	強風・雷
	井手町	(継続)	強風・雷
	宇治田原町	(継続)	強風・雷
	山城南部		
	木津川市	(継続)	強風・雷
	笠置町	(継続)	強風・雷
和束町	(継続)	強風・雷	
精華町	(継続)	強風・雷	
南山城村	(継続)	強風・雷	

日付		9月21日	
発表時間		12:29	15:13
南部	京都・亀岡		
	京都市	(継続)	大雨・洪水・強風
	亀岡市	(継続)	大雨・洪水・強風
	向日市	(継続)	大雨・強風
	長岡京市	(継続)	大雨・強風
	大山崎町	(継続)	大雨・強風
	南丹・京丹波		
	南丹市	(継続)	大雨・洪水・強風
	京丹波町	(継続)	大雨・強風
	山城中部		
	宇治市	(継続)	大雨・強風
	城陽市	(継続)	大雨・強風
	八幡市	大雨・暴風・洪水・雷	大雨・強風
	京田辺市	(継続)	大雨・強風
	久御山町	暴風・大雨・洪水・雷	大雨・強風
	井手町	(継続)	大雨・強風
	宇治田原町	(継続)	大雨・強風
	山城南部		
	木津川市	(継続)	大雨・強風
	笠置町	(継続)	大雨・強風
和束町	(継続)	大雨・強風	
精華町	(継続)	大雨・強風	
南山城村	大雨・暴風・洪水・雷	大雨・洪水・強風	

日付		9月18日	9月20日		
発表時間		16:20	4:05	6:45	20:45
北部	丹後				
	宮津市	強風・波浪・雷	大雨・洪水・強風・波浪・雷	大雨 ・洪水・強風・波浪・雷	大雨・洪水・強風・波浪・雷
	京丹後市	強風・波浪・雷	大雨・洪水・強風・波浪・雷	(継続)	(継続)
	伊根町	強風・波浪・雷	大雨・洪水・強風・波浪・雷	(継続)	(継続)
	与謝野町	強風・雷	大雨・洪水・強風・雷	大雨 ・洪水・強風・雷	大雨・洪水・強風・雷
	舞鶴・綾部				
	舞鶴市	強風・波浪・雷	大雨・洪水・強風・波浪・雷	大雨 ・洪水・強風・波浪・雷	大雨・洪水・強風・波浪・雷
	綾部市	強風・雷	大雨・洪水・強風・雷	大雨 ・洪水・強風・雷	(継続)
	福知山				
	福知山市	雷	大雨・洪水・雷	大雨 ・洪水・雷	大雨 ・洪水・強風・雷

日付		9月21日			
発表時間		2:10	5:15	8:30	22:52
北部	丹後				
	宮津市	大雨 ・洪水・強風・波浪・雷	(継続)	大雨 ・洪水・強風・波浪・雷	大雨 ・洪水・波浪・高潮
	京丹後市	大雨 ・洪水・強風・波浪・雷	大雨 ・洪水・強風・波浪・雷	(継続)	大雨 ・洪水・波浪
	伊根町	大雨 ・洪水・強風・波浪・雷	(継続)	(継続)	大雨 ・洪水・波浪
	与謝野町	大雨 ・洪水・強風・雷	大雨 ・洪水・強風・雷	(継続)	大雨 ・洪水・高潮
	舞鶴・綾部				
	舞鶴市	大雨 ・洪水・強風・波浪・雷	大雨 ・洪水・強風・波浪・雷	(継続)	大雨 ・洪水・波浪・高潮
	綾部市	(継続)	(継続)	大雨 ・洪水・強風・雷	大雨 ・洪水
	福知山				
	福知山市	(継続)	(継続)	大雨 ・洪水・強風・雷	大雨 ・洪水

日付		9月22日			
発表時間		6:30	10:05	14:30	22:08
北部	丹後				
	宮津市	(継続)	大雨・洪水・波浪	大雨・波浪	波浪
	京丹後市	(継続)	大雨 ・洪水・波浪	大雨・洪水・波浪	波浪
	伊根町	(継続)	大雨・洪水・波浪	大雨・波浪	波浪
	与謝野町	(継続)	大雨・洪水	(継続)	(解除)
	舞鶴・綾部				
	舞鶴市	(継続)	大雨・洪水・波浪	大雨・波浪	波浪
	綾部市	(継続)	大雨・洪水	(継続)	(解除)
	福知山				
	福知山市	大雨・洪水	(継続)	大雨	(解除)

5 土砂災害警戒情報発表状況

発表なし

6 京都府・市町村の活動状況

○京都府の活動状況

本部・支部	種別	設置日時		閉鎖日時	
京都府	災害警戒本部	9月20日	6:45	9月22日	14:30
山城	災害警戒支部	9月21日	5:55	9月21日	23:00
南丹	災害警戒支部	9月20日	9:05	9月21日	18:07
中丹	災害警戒支部	9月20日	6:45	9月22日	11:10
丹後	災害警戒支部	9月20日	6:45	9月22日	14:30

○府内市町村の活動状況

市町村名	種別	設置日時		閉鎖日時		
京都市	災害警戒本部	9月19日	6:45	対策本部へ切替		
	災害対策本部	9月21日	2:34	警戒本部へ切替		
	災害警戒本部	9月21日	17:36	9月21日	21:07	
山城	宇治市	災害警戒本部	9月21日	5:55	9月21日	15:13
	城陽市	災害警戒本部	9月21日	5:55	9月21日	15:13
	向日市	災害警戒本部	9月21日	5:55	9月21日	15:25
	長岡京市	災害警戒本部	9月21日	5:55	9月21日	15:13
	八幡市	災害警戒本部	9月21日	5:56	9月21日	15:13
	京田辺市	災害警戒本部	9月21日	5:55	9月21日	15:13
	大山崎町	災害警戒本部	9月21日	5:55	9月21日	15:13
	久御山町	災害警戒本部	9月21日	6:00	9月21日	15:30
	井手町	災害警戒本部	9月21日	5:55	9月21日	15:13
	宇治田原町	災害警戒本部	9月21日	5:55	9月21日	15:13
	木津川市	災害警戒本部	9月21日	5:55	9月21日	23:00
	笠置町	災害警戒本部	9月21日	5:55	9月21日	15:13
	和束町	災害警戒本部	9月21日	5:55	9月21日	16:30
	精華町	災害警戒本部	9月21日	5:55	9月21日	15:13
	南山城村	災害警戒本部	9月21日	5:55	9月21日	15:13

市町村名		種別	設置日時		閉鎖日時	
南丹	亀岡市	災害警戒本部	9月20日	9:05	9月21日	17:36
	南丹市	災害警戒本部	9月20日	9:05	9月20日	18:15
		災害警戒本部	9月21日	2:34	9月21日	17:36
	京丹波町	災害警戒本部	9月20日	9:05	9月20日	18:00
		災害警戒本部	9月21日	2:34	9月21日	18:00
中丹	舞鶴市	災害警戒本部	9月20日	6:45	9月22日	10:05
	綾部市	災害警戒本部	9月20日	6:45	対策本部へ切替	
		災害対策本部	9月21日	8:30	9月22日	10:05
	福知山市	災害警戒本部	9月20日	6:45	9月22日	8:30
丹後	宮津市	災害警戒本部	9月20日	7:30	9月22日	13:30
	京丹後市	災害警戒本部	9月21日	2:10	対策本部へ切替	
		災害対策本部	9月21日	7:00	警戒本部へ切替	
		災害警戒本部	9月22日	13:20	9月22日	14:30
	伊根町	災害警戒本部	9月21日	2:10	9月22日	10:05
与謝野町	災害警戒本部	9月20日	6:45	9月22日	10:05	

被害状況報告(台風第15号)

市町村名			京都市	福知山市	舞鶴市	綾部市	宇治市	宮津市	亀岡市	
項目	単位									
人的被害	死者	人								
	行方不明者	人								
	負傷者	重傷	人							
		軽傷	人							
住家被害	全壊(焼)	棟								
		世帯								
		人								
		棟								
	半壊(焼)	世帯								
		人								
	一部破損	棟	2							
		世帯	2							
		人	4							
	浸水	床上	棟		4					
			世帯		2					
		床下	人		5					
棟				11	7	7		4		
世帯				5	7	7		4		
人				13	11	21		10		
非住家被害	公共建物	棟						1		
	その他	棟		7				2		
その他	田	流出埋没	ha				0.1			
		冠水	ha			327				
	畑	流出埋没	ha							
		冠水	ha				2.1			
	文教施設	箇所								
	病院	箇所								
	道路	冠水	箇所	4	18	3			2	
		崩壊	箇所	5	18	31	2	21	3	
		その他	箇所		3	13				
	橋りょう	箇所							1	
	河川	箇所	1	16	12	5		23		
	港湾	箇所								
	砂防	箇所								
	崖くずれ	箇所	8			16				
	地すべり	箇所								
	土石流	箇所	1							
	林地崩壊	箇所								
	清掃施設	箇所								
鉄道不通	箇所									
被害船舶	隻									
水道	戸									
電話	回線									
電気	戸									
ガス	戸									
ブロック塀等	箇所									
ビニールハウス等	棟									
農道	箇所		1	4	13		16	1		
農林水産業施設	箇所	6	6	35	19					
畦畔崩壊	箇所		10	2	18		25			
農作物	ha									
公園	箇所	1								
火災発生	建物	件								
	危険物	件								
	その他	件								
以災世帯数	(全半壊、	世帯								
以災者数	床上浸水)	人								

市町村名			城陽市	向日市	八幡市	京丹後市	南丹市	木津川市	久御山町	宇治田原町
項目		単位								
人的被害	死者	人								
	行方不明者	人								
	負傷者	重傷	人							
		軽傷	人				1			
住家被害	全壊(焼)	棟								
		世帯								
		人								
	半壊(焼)	棟								
		世帯								
		人								
	一部破損	棟					3			
		世帯					1			
		人					3			
	浸水	床上	棟							
世帯										
床下		人								
		棟								
		世帯								
		人								
非住家被害	公共建物	棟								
	その他	棟				2				
田	流出埋没	ha								
	冠水	ha								
畑	流出埋没	ha								
	冠水	ha								
文教施設	箇所					1		1		
	病院	箇所								
道路	冠水	箇所						2		
	崩壊	箇所				3				
	その他	箇所								
橋りょう	箇所									
河川	箇所					3				
港湾	箇所									
砂防	箇所									
崖くずれ	箇所					1				
地すべり	箇所									
土石流	箇所									
林地崩壊	箇所					10				
清掃施設	箇所									
鉄道不通	箇所									
被害船舶	隻									
水道	戸					91				
電話	回線									
電気	戸									
ガス	戸									
ブロック塀等	箇所									
ビニールハウス等	棟									
農道	箇所					30				
農林水産業施設	箇所					63	5			
畦畔崩壊	箇所					30				
農作物	ha	20		1.0	0.42				4	
公園	箇所									
火災発生	建物	件								
	危険物	件								
	その他	件								
り災世帯数	(全半壊、	世帯				3				
り災者数	床上浸水)	人				8				

市町村名			和束町	精華町	京丹波町	伊根町	与謝野町	京都府管理	合計	
項目		単位								
人的被害	死者	人								
	行方不明者	人								
	負傷者	重傷	人							
		軽傷	人						1	
住家被害	全壊(焼)	棟								
		世帯								
		人								
	半壊(焼)	棟								
		世帯								
		人								
	一部破損	棟							5	
		世帯							3	
		人							7	
	浸水	床上	棟							4
			世帯							2
			人							5
床下		棟			1		2		32	
		世帯					2		25	
		人					4		59	
非住家被害	公共建物	棟							1	
	その他	棟							11	
その他の	田	流出埋没	ha						0.1	
		冠水	ha						327	
	畑	流出埋没	ha							
		冠水	ha						2.1	
	文教施設	箇所							2	
	病院	箇所								
	道路	冠水	箇所							29
		崩壊	箇所			1		1	7	92
		その他	箇所							16
	橋りょう	箇所					1		2	
	河川	箇所			4		2	16	82	
	港湾	箇所								
	砂防	箇所						2	2	
	崖くずれ	箇所	1						26	
	地すべり	箇所								
	土石流	箇所							1	
	林地崩壊	箇所							10	
	清掃施設	箇所								
	鉄道不通	箇所								
	被害船舶	隻								
	水道	戸						1	92	
	電話	回線								
	電気	戸								
	ガス	戸								
	ブロック塀等	箇所								
	ビニールハウス等	棟					17		17	
農道	箇所							65		
農林水産業施設	箇所						2	136		
畦畔崩壊	箇所				1			86		
農作物	ha							25.42		
公園	箇所							1		
火災発生	建物	件								
	危険物	件								
	その他	件								
り災世帯数	(全半壊、	世帯							3	
り災者数	床上浸水)	人							8	

市町村名		京都市	福知山市	舞鶴市	綾部市	宇治市	宮津市	亀岡市
項目	単位							
公立文教施設	千円							
農林水産業施設	千円	11,338	14,000	75,896	14,512		15,916	10,806
公共土木施設	千円	75,926	5,000	13,400	19,427		44,345	
その他公共施設	千円						17,243	
小計	千円	87,264	19,000	89,296	33,939		77,504	10,806
その の	公共施設被害市町村数	団体	2	1	1	1	1	1
	農産被害	千円						
	林産被害	千円						
	畜産被害	千円						
	水産被害	千円						
	商工被害	千円						
	林地被害	千円						
	公園	千円	6,000					
その他	千円							
小計	千円	6,000						
被害総額	千円	93,264	19,000	89,296	33,939		77,504	10,806
災害救助法適用の有無		無	無	無	無	無	無	無
消防職員出動延人数	人	8	105	24	43	2		
消防団員出動延人数	人	4	542	110	194		73	
市町村職員出動延人数	人	56	90	139	153	11	72	46
その他出動延人数	人							
出動延人数合計	人	68	737	273	390	13	145	46

市 町 村 名		城陽市	向日市	八幡市	京丹後市	南丹市	木津川市	久御山町	宇治田原町
項 目	単 位								
公立文教施設	千円				3,500				
農林水産業施設	千円				138,809	12,816			
公共土木施設	千円				10,998				
その他公共施設	千円								
小 計	千円				153,307	12,816			
公共施設被害市町村数	団体				1	1			
その の	農産被害	千円	4,682		830	2,198			2,080
	林産被害	千円							
	畜産被害	千円							
	水産被害	千円				4,000			
	商工被害	千円							
	林地被害	千円							
	公園	千円							
	その他	千円				900			
小計	千円	4,682		830	7,098			2,080	
被害総額	千円	4,682		830	160,405	12,816		2,080	
災害救助法適用の有無		無	無	無	無	無	無	無	無
消防職員出動延人数	人	51		1				12	
消防団員出動延人数	人				623	1,200			
市町村職員出動延人数	人	12	11	10		114	10	7	15
その他出動延人数	人						50		
出動延人数合計	人	63	11	11	623	1,314	60	19	15

市 町 村 名		和束町	精華町	京丹波町	伊根町	与謝野町	京都府管理	合計
項 目	単 位							
公立文教施設	千円							3,500
農林水産業施設	千円				581	8,000		302,674
公共土木施設	千円			18,400			141,098	328,594
その他公共施設	千円							17,243
小 計	千円			18,400	581	8,000	141,098	652,011
公共施設被害市町村数	団体			1	1	1		12
農産被害	千円				3,594			13,384
林産被害	千円							
畜産被害	千円							
水産被害	千円							4,000
商工被害	千円							
林地被害	千円							
公園	千円							6,000
その他	千円							900
小計	千円				3,594			24,284
被害総額	千円			18,400	4,175	8,000	141,098	676,295
災害救助法適用の有無		無	無	無	無	無		無
消防職員出動延人数	人							246
消防団員出動延人数	人			235	51	13		3,045
市町村職員出動延人数	人	8	20	106	5	92		977
その他出動延人数	人							50
出動延人数合計	人	8	20	341	56	105		4,318

参考 過去の発生災害総括表(平成9年～平成23年)

項目	年 単位	平成9年	平成10年	平成11年	平成12年	平成13年	平成14年	平成15年	平成16年	平成17年	平成18年	平成19年	平成20年	平成21年	平成22年	平成23年	
		人的被害	死者				1				15		2				
	行方不明者																
負傷者	重傷	3	6	2	4	11			17	4	1	1	1			1	
	軽傷	29	8	3	4	8			197	9	2	3		1		8	
住家被害	全壊(焼)			3	1				26		4						
	半壊(焼)	1	22	9	1				328	2	1			1		1	
被被害	一部破損	18	408	132	482	30	4	15	3,216	134	99	4	2	11	1	69	
	床上浸水	30	549	149		1	1	1	2,786	1	2	6	34	18	36	26	
非住家	床下浸水	527	3,381	2,227	37	163	49	56	5,121	23	38	159	733	365	242	151	
	公共建物	9	63	7	4		2		299	14	1	1		10	6	9	
	その他	25	439	165	52	21	10	2	1,653	25	28	12	5	14	13	73	
田	流出埋没	ha	8.12	85	46				375	7	169		3	51		1	
	冠水	ha	31.3	1,233	691	10		2	1,631		37	1	253	6	1	676	
畑	流出埋没	ha	0.008	2	17				144				26	3	1		
	冠水	ha	8.5	152	179	32			479		4			7	1	11	
	文教施設	箇所	13	165	9		2	2	190	5	4			15		4	
	病院	箇所							11						1		
	道路	箇所	348	1,427	887	60	26	94	64	2,358	7	165	31	291	311	276	473
	橋りょう	箇所	11	22	8	1			4								
	河川	箇所	217	1,024	689	60	37	80	12	54		2		3	2	1	4
	港	箇所															
	砂防	箇所	3	2	7		1	1	49		4		2	8		2	
	崖くずれ	箇所	25	143	61	5	2		9	370		26		9	43	104	95
	清掃施設	箇所		3	5				4				1				
	鉄道不通	箇所	4	10	1				29	2			2	2	1	1	
	被害船舶	隻	2		1		2		159	8	9						
	水道	戸		2,305	206	150	669		34,975	6	266			35	150	92	
	電話回線			26					2,439					2			
	電気戸		17,684	31,883	50	527	3,170		1,213	80,350	364	865	200	5,687	3,250	22,427	7,773
	ガス戸		4						340							1	
	農林水産業施設	箇所	114	1,005	934	26	38	48	128	4,016	48	183	6	210	292	136	482
	農産物	ha	654.53	3,846	840	619	103	9	12	2237.26	506.17	693	10		94	15.88	73,836.2
	り災世帯数	世帯	31	524	180	2	1	1	3,039	7	4	7	22	9	3	67	
	り災者数	人	59	1,259	463	7	2	5	3	8,143	7	16	16	37	11	8	175
	公立文教施設	千円	9,398	196,279	12,292	10,000	8,775	2,562		429,148	8,974	9,042		1,089		16,598	
	農林水産業施設	千円	359,155	1,765,363	2,386,186	89,073	112,021	259,772	173,180	4,517,784	67,349	854,116	31,695	399,293	345,163	113,573	1,006,809
	公共土木施設	千円	1,513,906	7,852,253	4,085,151	554,247	317,513	695,437	326,835	33,383,761	98,825	1,851,683	506,915	567,697	2,499,005	945,039	2,135,544
	その他公共施設	千円	177,883	135,258	145,791	5,558		13,394	9,626	1,356,735	4,152	11,033	200	1,230	9,502	1,300	54,646
小計	公共施設被害市町村	団体	66	102	135	37	42	30	47	93	13	29	11	13	26	12	47
	農産被害	千円	500,957	2,286,884	520,144	162,035	147,246	25,644	44,952	2,514,534	379,868	243,306	24,889	9,000	70,016	2,813	83,435
	林産被害	千円	8,000	771,059	6,649	135,914	9,500		1,321,642	42,513	3,081				50,120		310,000
	畜産被害	千円	100	750	1,330	957	8,650		35,317	18,160		70					
	水産被害	千円	7,500	800	10,750				1,133,372	20,650	8,880						10,800
	商工被害	千円		93,000		300		1,891	9,416,517						11,228		3,985
	林地被害	千円	545,079	2,687,651	1,021,250		15,071	166,400	8,288,372	5,000	110,300			37,340			
	農地被害	千円												699			
	その他	千円	40,313	128,939	3,072	10,000	21,306	3,501	3,900	10,630,676	5,782	25,876	223,863	51,744	5,409	796	15,288
	小計	千円	1,101,949	5,969,083	1,563,195	309,206	201,773	197,436	48,852	33,340,430	471,973	391,443	248,822	60,744	174,812	2,363	423,508
	被害総額	千円	3,162,293	15,918,236	8,192,615	965,381	640,082	1,168,601	558,493	73,027,558	651,273	3,117,317	787,632	1,028,964	3,029,591	1,049,452	3,637,105
	消防職員出動延人数	人	1,266	2,275	2,858	715	331	69,438	215	2,149	184	501	125	385	755	1,068	931
	消防団員出動延人数	人	3,433	8,233	6,332	1,793	431	342	164	14,638	600	3,484	172	1,033	1,933	512	7,174
	市町村職員出動延人数	人	2,725	7,948	4,562	1,558	1,664	40	1,570	18,848	2,112	5,382	429	1,384	3,369	1,094	4,333
	その他出動延人数	人	283	545	438	4	1,244	889	11	4,426	5	527			16		119
	出動延人数合計	人	7,707	19,001	14,190	4,070	3,670	70,709	1,960	40,054	2,901	9,894	726	2,802	6,073	2,674	12,557