

平成20年

災 害 の 記 録



京 都 府

目 次

第1	平成20年発生災害総括表-----	1
第2	6月20日から22日にかけての大雨-----	3
第3	7月28日から30日にかけての大雨-----	10
参考	過去の発生災害総括表（平成元年～平成20年）-----	19

第1 平成20年発生被害総括表

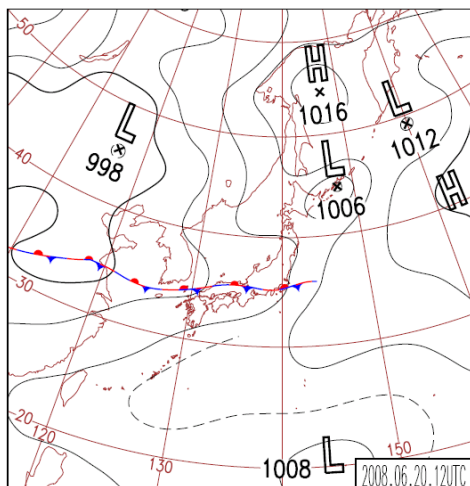
災害名			大雨	大雨	その他	合計	
発生年月日			H20.6.20-22	H20.7.28-30			
項目	単位						
人的被害	死者	人	0	0	0	0	
	行方不明者	人	0	0	0	0	
	負傷者	重傷	人	0	0	1	1
		軽傷	人	0	0	0	0
住家被害	全壊(焼)	棟	0	0	0	0	
		世帯	0	0	0	0	
		人	0	0	0	0	
	半壊(焼)	棟	0	0	0	0	
		世帯	0	0	0	0	
		人	0	0	0	0	
	一部破損	棟	0	1	1	2	
		世帯	0	1	1	2	
		人	0	2	2	4	
	浸水	床上	棟	8	24	2	34
			世帯	0	22	2	24
			人	0	37	5	42
床下		棟	195	507	31	733	
		世帯	1	500	21	522	
		人	2	1,394	50	1,446	
非住家	公共建物	棟	0	0	0	0	
	その他	棟	0	0	5	5	
その他	田	流出埋没	ha	0	3	0	3
		冠水	ha	0	253	0	253
	畑	流出埋没	ha	26	0	0	26
		冠水	ha	0	0	0	0
	文教施設	箇所	0	0	0	0	
	病院	箇所	0	0	0	0	
	道路	冠水	箇所	8	85	4	97
		崩壊	箇所	5	156	2	163
		その他	箇所	9	22	0	31
	橋りょう	箇所	0	3	0	3	
	河川	箇所	0	64	3	67	
	港湾	箇所	0	0	0	0	
	砂防	箇所	0	2	0	2	
	崖くずれ	箇所	8	1	0	9	
	地すべり	箇所	0	0	0	0	
	土石流	箇所	0	0	0	0	
	林地崩壊	箇所	0	30	0	30	
	清掃施設	箇所	0	1	0	1	
	鉄道不通	箇所	1	1	0	2	
	被害船舶	隻	0	0	0	0	
	水道	戸	0	0	0	0	
	電話	回線	0	0	0	0	
	電気	戸	0	4,457	1,230	5,687	
	ガス	戸	0	0	0	0	
	ブロック塀等	箇所	0	2	0	2	
	ビニールハウス等	棟	0	0	0	0	
	農道	箇所	1	176	5	182	
	農林水産業施設	箇所	0	208	2	210	
	畦畔崩壊	箇所	0	233	0	233	
	農作物()	ha	0	0	0	0	
林道	箇所	0	23	0	23		
公園施設	箇所	0	0	1	1		
り災世帯数	(全半壊、 床上浸水)	世帯	0	22	0	22	
り災者数		人	0	37	0	37	

災害名		大雨	大雨	その他	合計	
発 生 年 月 日		6.20-22	7.28-30			
項 目	単 位					
公立文教施設	千円	0	0	0	0	
農林水産業施設	千円	0	391,437	7,856	399,293	
公共土木施設	千円	25,681	365,373	176,643	567,697	
その他公共施設	千円	0	1,230	0	1,230	
小 計	千円	25,681	758,040	184,499	968,220	
そ の 他	公共施設被 害市町村数	団体	2	7	4	13
	農産被害	千円	9,000	0	0	9,000
	林産被害	千円	0	0	0	0
	畜産被害	千円	0	0	0	0
	水産被害	千円	0	0	0	0
	商工被害	千円	0	0	0	0
	林地被害	千円	0	0	0	0
	公園施設	千円	0	0	49,720	49,720
		千円				
		千円				
その他	千円	0	549	1,475	2,024	
小計	千円	9,000	549	51,195	60,744	
被害総額	千円	34,681	758,589	235,694	1,028,964	
京都府	設置	年月日				
災害対策本部	解散	年月日				
災害策本部設置市町村	団体					
災害救助法適用市町村	団体					
消防職員出動延人数	人	135	113	137	385	
消防団員出動延人数	人	32	884	117	1,033	
市町村職員出動延人数	人	282	830	272	1,384	
その他出動延人数	人	0	0	0	0	
出動延人数合計	人	449	1,827	526	2,802	

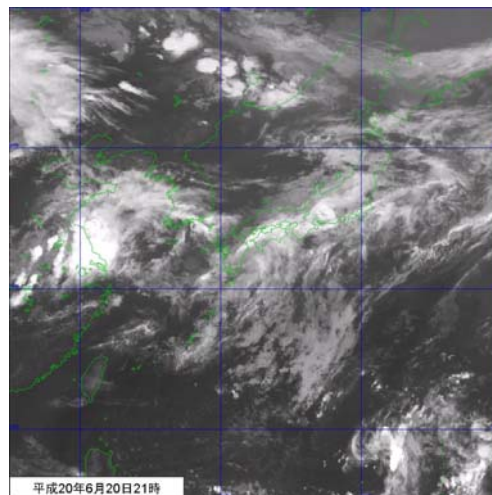
第2 6月20日から22日にかけての大雨

1 気象の概要

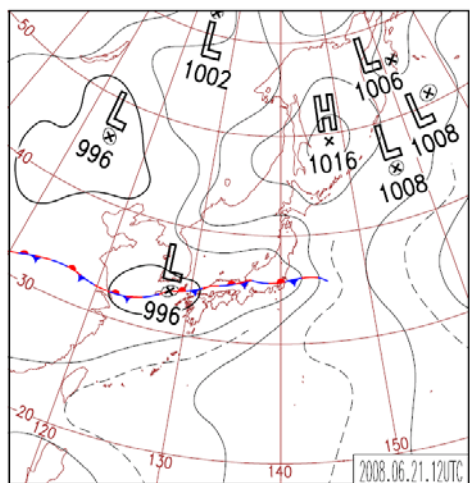
本州に梅雨前線が停滞し、南から暖かく湿った空気が流れ込み、また、西日本の上空には寒気が流入し、前線の活動が活発となった。このため、府内では20日明け方から大気の状態が不安定となり、1時間に70mmを超える非常に激しい雨があり、20日から22日までの総雨量が府南部で200mmを、府北部では100mmを超えるところがあった。



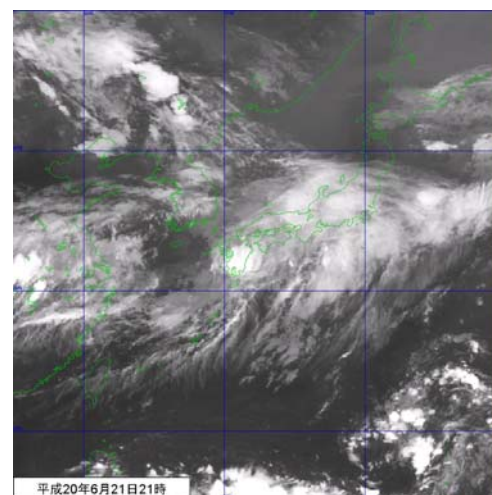
地上天気図 (平成20年6月20日21時)
京都地方気象台提供



気象衛星画像 (平成20年6月20日21時)
京都地方気象台提供



地上天気図 (平成20年6月21日21時)
京都地方気象台提供



気象衛星画像 (平成20年6月21日21時)
京都地方気象台提供

6月20日～22日の降雨状況（総雨量120mm以上の地点）

地点		総雨量	時間雨量	発生時刻
八幡市	八幡	234mm	72mm	20日22時
宇治市	宇治	192mm	56mm	20日22時
	西笠取	175mm	38mm	20日23時
	笠取	158mm	33mm	20日23時
京田辺市	京田辺	151mm	33mm	20日22時
	田辺	139mm	29mm	20日22時
宇治田原町	荒木	149mm	30mm	22日17時
	鷲峰山	139mm	20mm	20日05時
京都市山科区	勧修寺	147mm	26mm	20日22時
京都市左京区	花脊	134mm	27mm	20日13時
福知山市	夜久野	131mm	46mm	21日17時
和束町	湯船	131mm	20mm	20日05時
長岡京市	長岡京	120mm	31mm	20日23時

2 被害の概要

<人的・住家被害>

床上浸水8棟（宇治市）、床下浸水195棟（宇治市189棟、城陽市3棟、久御山町1棟、福知山市2棟）の浸水被害が発生した。（人的被害はなし）

<道路被害>

8箇所（京都市4箇所、久御山町4箇所）の道路冠水が発生した。また、冠水や崩土及びその恐れ等で、通行の安全が確保できない道路について、多くの道路が通行不能となった。

○京奈和自動車道（田辺北IC～田辺西IC、のり面崩壊のため）

○府道大津南郷宇治線（雨量が規制基準値を超えたため）

○府道宇治木屋線（雨量が規制基準値を超えたため）

○京都八幡木津自転車道（雨量が規制基準値を超えたため）

○府道二尾木幡線（土砂流出のため）

○府道富野荘八幡線（路肩が緩んでいる箇所があるため）

○主要地方道木津信楽線（崩土のため）

<その他被害>

・崖崩れ 8箇所（福知山市4箇所、京都市3箇所、和束町1箇所）

3 避難状況

<自主避難>

・福知山市 10世帯16名

4 気象予警報の発表状況

○京都府南部（京都・亀岡、南丹、山城中部、山城南部）

地域	種類（注意報、 太字は警報 ）	発表日時	解除日時
山城中部 山城南部	大雨、雷、洪水 大雨、雷、洪水	6月20日05:10	(切替)
全域	雷	6月20日06:44	(切替)
京都・亀岡 南丹・京丹波 山城中部 山城南部	大雨、雷、洪水 大雨、雷、洪水 雷 雷	6月20日12:12	(切替)
全域	大雨、雷、洪水	6月20日16:45	(切替)
全域	大雨、雷、洪水	6月20日20:56	(切替)
京都・亀岡 南丹・京丹波 山城中部 山城南部	大雨、洪水 、雷 大雨、雷、洪水 大雨、洪水 、雷 大雨、雷、洪水	6月20日21:36	(切替)
京都・亀岡 南丹・京丹波 山城中部 山城南部	大雨、雷 雷 大雨、雷 雷	6月21日02:55	(切替)
全域	雷	6月21日06:10	(切替)
全域	大雨、雷、洪水	6月22日03:50	(切替)
山城中部 山城南部	大雨 大雨	6月22日11:37	(切替)
山城中部 山城南部	大雨 大雨	6月22日15:25	6月22日20:28

京都・亀岡：京都市、亀岡市、向日市、長岡京市、大山崎町、

南丹・京丹波：南丹市、京丹波町

山城中部：宇治市、城陽市、八幡市、京田辺市、久御山町、井手町、宇治田原町

山城南部：木津川市、笠置町、和束町、精華町、南山城村

○京都府北部（丹後、舞鶴・綾部、福知山）

地域	種類（注意報、 太字は警報 ）	発表日時	解除日時
全域	雷	6月20日07:20	(切替)
全域	大雨、雷、洪水	6月20日10:45	(切替)
全域	大雨、雷、洪水	6月20日20:45	6月21日06:20
全域	雷	6月21日13:10	(切替)
丹後 舞鶴・綾部 福知山	雷 雷 大雨、雷、洪水	6月21日16:50	(切替)
丹後 舞鶴・綾部 福知山	雷 雷 大雨、洪水 、雷	6月21日18:53	(切替)
丹後 舞鶴・綾部 福知山	大雨、雷、洪水 大雨、雷、洪水 大雨 、雷、洪水	6月21日22:06	(切替)
丹後 舞鶴・綾部 福知山	雷 雷 大雨、雷	6月22日00:15	(切替)
丹後 舞鶴・綾部 福知山	大雨、雷、洪水 雷 大雨、雷	6月22日04:10	6月22日07:00
全域	雷	6月22日19:30	6月23日06:31

丹後 : 宮津市、京丹後市、伊根町、与謝野町

舞鶴・綾部 : 舞鶴市、綾部市

福知山 : 福知山市

5 土砂災害警戒情報の発表状況

地域	種類（注意報）	発表日時
京都府土砂災害 警戒情報第1号	宇治市*、城陽市*、八幡市*、京田辺市*、 久御山町*、井手町*、宇治田原町*、京都市伏見区*、 京都市山科区*	6月20日 22:00
京都府土砂災害 警戒情報第2号	宇治市、城陽市、八幡市、京田辺市、久御山町、 井手町、宇治田原町、大山崎町*、京都市伏見区、 京都市山科区、京都市東山区*、京都市南区*、 京都市下京区*	6月20日 23:50
京都府土砂災害 警戒情報第3号	全警戒解除	6月21日 01:20

*印は、新たに警戒対象となった市町村を示す。

6 京都府・市町村の活動状況

○京都府の活動状況

市町村名等	種別	設置日時	閉鎖日時	備考
京都府	災害警戒本部	6月20日 21:36	6月22日 0:30	
山城広域	災害警戒支部	6月20日 21:36	6月21日 20:00	
南丹広域	災害警戒支部	6月20日 21:36	6月21日 02:55	
中丹広域	災害警戒支部	6月21日 18:53	6月22日 0:30	

○府内市町村の活動状況

市町村名	種別	設置日時	閉鎖日時	備考
京都市	災害警戒本部	6月20日 12:12		※1
	災害対策本部	6月20日 21:36		※2
	災害警戒本部	6月21日 2:55	6月21日 6:10	
	災害警戒本部	6月22日 3:50	6月22日 11:37	
宇治市	災害警戒本部	6月20日 21:36		※1
	災害対策本部	6月21日 06:30		※2
	災害警戒本部	6月21日 18:00	6月21日 20:00	
	災害警戒本部	6月22日 7:30	6月22日 13:35	
城陽市	災害警戒本部	6月20日 21:36	6月21日 2:55	
向日市	災害警戒本部	6月20日 21:50	6月21日 3:00	
長岡京市	災害警戒本部	6月20日 21:54	6月21日 3:05	
八幡市	災害警戒本部	6月20日 22:00	6月21日 3:00	
京田辺市	災害警戒本部	6月20日 21:45	6月21日 3:00	
大山崎町	災害警戒本部	6月20日 22:20	6月21日 3:05	
久御山町	災害警戒本部	6月20日 22:00	6月21日 2:55	
井手町	災害警戒本部	6月20日 21:36	6月21日 2:55	
宇治田原町	災害警戒本部	6月20日 21:40	6月21日 3:00	
亀岡市	災害警戒本部	6月20日 21:36	6月21日 2:55	
福知山市	災害警戒本部	6月21日 18:53	6月22日 0:30	

※1 災害対策本部に切替

※2 災害警戒本部に切替

6月20日～22日の大雨による被害状況

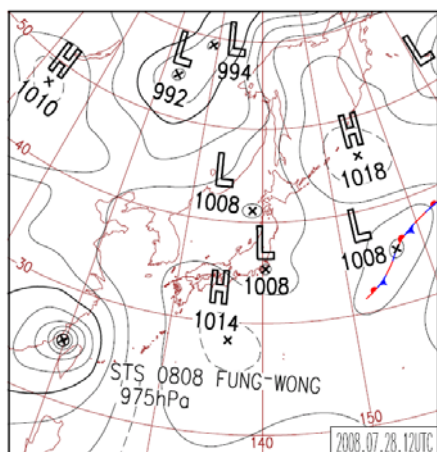
市町村名			京都市	福知山市	宇治市	城陽市	大山崎町	久御山町	井手町	宇治田原町	和束町	和束町(建)	合計	
発 生 年 月 日			6.20-21	6月21日	6月20日	6.20-21	6月20日	6月20日	6月20日	6月20日	6月22日	6.19-22		
項 目			単 位											
人 的 被 害	死 者	人												
	行方不明者	人												
	負傷者	人												
	重傷 軽傷	人												
住 家 被 害	全壊(焼)	棟												
		世帯												
	半壊(焼)	棟												
		世帯												
	一部破損	棟												
		世帯												
浸 水	床上	棟			8								8	
		世帯												
	床下	人												
		棟		2	189	3								195
		世帯						1						1
		人							2					2
非住家	公共建物	棟												
	その他	棟												
そ の 他	田	流出埋没	ha											
		冠 水	ha											
	畑	流出埋没	ha						26					26
		冠 水	ha											
	文教施設	箇所												
	病院	箇所												
	道路	冠水	箇所	4					4					8
		崩壊 その他	箇所	1								3	1	5
	橋りょう	箇所						9					9	
	河川	箇所												
	港湾	箇所												
	砂防	箇所												
	崖くずれ	箇所	3	4								1		8
	地すべり	箇所												
	土石流	箇所												
	林地崩壊	箇所												
	清掃施設	箇所												
	鉄道不通	箇所		1										1
	被害船舶	隻												
	水道	戸												
	電話	回線												
	電気	戸												
	ガス	戸												
	ブロック塀等	箇所												
	ビニルハウス等	棟												
	農道	箇所										1		1
農林水産業施設	箇所													
畦畔崩壊	箇所													
農作物()	ha													
り災世帯数	(全半壊、 床上浸水)	世帯												
り災者数		人												

市町村名		京都市	福知山市	宇治市	城陽市	大山崎町	久御山町	井手町	宇治田原町	和束町	和束町(建)
発 生 年 月 日		6.20-21	6月21日	6月20日	6.20-21	6月20日	6月20日	6月20日	6月20日	6月22日	6.19-22
項 目	単 位										
公立文教施設	千円										
農林水産業施設	千円										
公共土木施設	千円	5,655								20,026	25,681
その他公共施設	千円										
小 計	千円	5,655								20,026	25,681
公共施設被害市町村数	団体	1								1	2
農産被害	千円					9,000					9,000
林産被害	千円										
畜産被害	千円										
水産被害	千円										
商工被害	千円										
林地被害	千円										
	千円										
	千円										
	千円										
その他	千円										
小計	千円					9,000					9,000
被害総額	千円	5,655				9,000				20,026	34,681
市町村災害対策本部	設置	年月日	08.06.20		08.06.21						
	解散	年月日	08.06.21		08.06.21						
市町村災害警戒本部	設置	年月日		08.06.20	08.06.20	08.06.20	08.06.20	08.06.20	08.06.20	08.06.20	
	解散	年月日		08.06.21	08.06.21	08.06.21	08.06.21	08.06.21	08.06.21	08.06.21	
消防職員出動延人数	人	20		50	46		14	5			135
消防団員出動延人数	人	3		23				6			32
市町村職員出動延人数	人			190	44	16	12	5	15		282
その他出動延人数	人										0
出動延人数合計	人	23		263	90	16	26	16	15		449

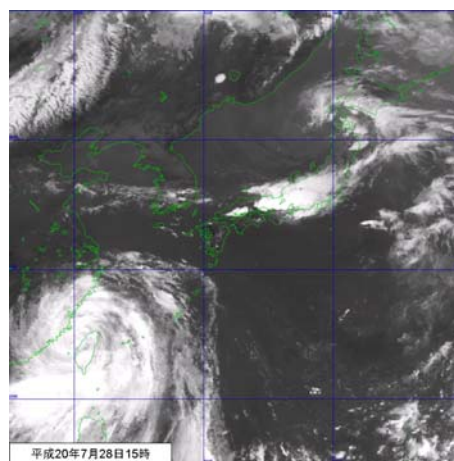
第3 7月28日から30日にかけての大雨

1 気象の概要

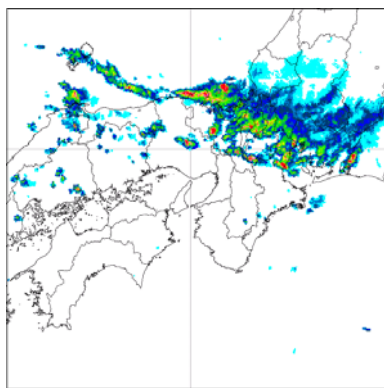
7月28日から29日にかけて、近畿地方の上空に寒気が入るとともに、日本海西部から近畿地方に向かって暖かく湿った空気が流れ込み、京都府では大気の状態が非常に不安定となった。このため、28日昼過ぎから京丹後市網野橋で107mm、長岡京市長岡京で76mmの1時間雨量を観測し、宮津市上世屋の28日の総雨量が189mmを記録するなど、各地で大雨となった。



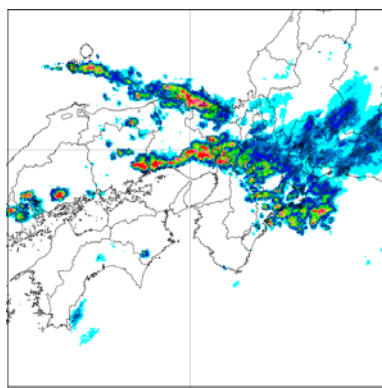
地上天気図 (平成20年7月28日21時)
京都地方気象台提供



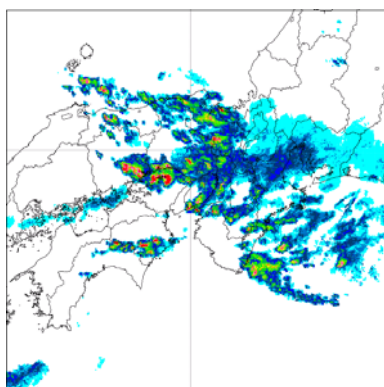
気象衛星画像 (平成20年7月28日15時)
京都地方気象台提供



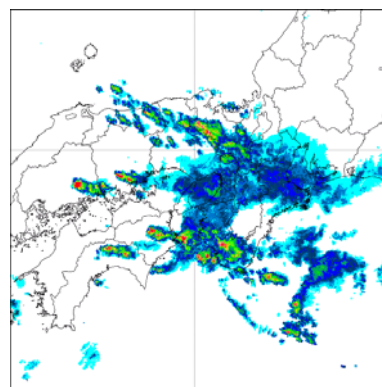
mm/h(kyoudai) 2008/07/28 1200JST
0 1 2 4 8 12 15 24 32 40 48 56 64 80



mm/h(kyoudai) 2008/07/28 1400JST
0 1 2 4 8 12 15 24 32 40 48 56 64 80



mm/h(kyoudai) 2008/07/28 1600JST
0 1 2 4 8 12 15 24 32 40 48 56 64 80



mm/h(kyoudai) 2008/07/28 1800JST
0 1 2 4 8 12 15 24 32 40 48 56 64 80

気象レーダー画像

- 左上 平成20年7月28日12時
- 右上 平成20年7月28日14時
- 左下 平成20年7月28日16時
- 右下 平成20年7月28日18時

7月28日の降雨状況(時間雨量40mm以上の地点)

地点		総雨量	時間雨量	発生時刻
京丹後市	網野橋	174mm	107mm	28日13時
	五箇	106mm	72mm	28日14時
	峰山丹波	157mm	70mm	28日14時
	峰山	168mm	69mm	28日13時
	出合橋	115mm	63mm	28日14時
	小田	102mm	60mm	28日12時
	久美浜	101mm	43mm	28日14時
	日和田	102mm	42mm	28日14時
宮津市	上世屋	189mm	86mm	28日13時
	国分	146mm	81mm	28日14時
	宮津	128mm	62mm	28日15時
向日市	乙訓	131mm	76mm	28日14時
長岡京市	長岡京	131mm	76mm	28日14時
京都市西京区	正法寺	155mm	72mm	28日14時
宇治市	笠取	126mm	63mm	28日13時
福知山市	三俣	79mm	49mm	28日18時
	牧	78mm	47mm	28日18時
	福知山	73mm	45mm	28日18時
伊根町	日出	102mm	46mm	28日12時
	伊根	73mm	44mm	28日12時
与謝野町	堂谷橋	96mm	44mm	28日14時
八幡市	八幡	79mm	40mm	28日14時

2 被害の概要

<人的・住家被害>

床上浸水24棟（京丹後市20棟、長岡京市2棟、向日市2棟）、床下浸水507棟（京丹後市479棟、与謝野町16棟、向日市6棟、長岡京市5棟、大山崎町1棟）の浸水被害が発生した。（人的被害はなし）

<道路被害>

85箇所（京都市7箇所、長岡京市18箇所、京丹後市57箇所、与謝野町3箇所）の道路冠水が発生した。また、冠水や崩土及びそのおそれ等で、通行の安全が確保できない道路について、多くの道路が通行不能となった。

- 国道178号線（宮津市里波見、崩土のため）
- 府道久住河辺線（京丹後市大宮町久住～河辺、倒木のため）
- 府道弥栄本庄線（京丹後市弥栄町来見谷、崩土のため）
- 府道宮津養父線（宮津市文珠、冠水のため）
- 府道網野岩滝線（京丹後市弥栄町鳥取、冠水のため）
- 府道浜詰網野線（京丹後市網野町、冠水のため）
- 府道久僧伊根線（宮津市田原、道路崩壊のため）
- 府道浜丹後線（宮津市下世屋、冠水・道路崩壊のため）
- 国道482号線（京丹後市弥栄町黒部、冠水のため）
- 府道浅茂川下岡線（京丹後市網野町、冠水のため）
- 府道間人大宮線（京丹後市弥栄町和田野、冠水のため）
- 府道溝谷内記線（京丹後市峰山町、冠水のため）
- 府道伏見向日線（向日市森本町四ノ坪、地下道冠水のため）
- 府道掛津峰山線（京丹後市網野町島津～仲禅寺、冠水のため）
- 府道浜丹後線（宮津市上世屋、崩土のため）
- 国道482号（京丹後市丹後町三宅、冠水のため）
（京丹後市弥栄町国久橋、冠水のため）
- 府道天王亀岡線（亀岡市畑野町、崩土のため）

<その他被害>

- ・崖崩れ 1箇所（京都市）

3 避難状況

<避難勧告>

地域		世帯数	人数	発令日時	解除日時
宮津市	日置・世屋・養老・日ヶ谷	約380世帯	約900人	7月28日13:00	7月28日18:00
	栗田・吉津・府中	約470世帯	約1,270人	7月28日14:30	7月28日18:00
	由良・宮津・上宮津	約1,470世帯	約3,550人	7月28日15:00	7月28日18:00
	合計	約2,320世帯	約5,720人		
京丹後市全域		約5,900世帯	約18,300人	7月28日14:30	7月28日20:00

<避難準備情報>

地域		世帯数	人数	発令日時	解除日時
舞鶴市	長谷・上漆原・下漆原・下見谷	107世帯	212人	7月28日15:30	7月28日18:30

<自主避難>

- ・4世帯6名

4 気象予警報の発表状況

○京都府南部（京都・亀岡、南丹、山城中部、山城南部）

地域	種類（注意報、 太字は警報 ）	発表日時	解除日時
全域	雷	7月27日21:08	(切替)
全域	大雨、雷、洪水	7月28日12:08	(切替)
京都・亀岡	大雨、洪水 、雷	7月28日13:19	(切替)
南丹・京丹波	大雨、雷、洪水		
山城中部	大雨、洪水 、雷		
山城南部	大雨、洪水 、雷		
全域	大雨、洪水 、雷	7月28日17:45	(切替)
全域	大雨、雷、洪水	7月28日21:15	(切替)
全域	雷	7月28日22:12	7月29日23:29

京都・亀岡：京都市、亀岡市、向日市、長岡京市、大山崎町

南丹・京丹波：南丹市、京丹波町

山城中部：宇治市、城陽市、八幡市、京田辺市、久御山町、井手町、宇治田原町

山城南部：木津川市、笠置町、和束町、精華町、南山城村

○京都府北部（丹後、舞鶴・綾部、福知山）

地域	種類（注意報、 太字は警報 ）	発表日時	解除日時
全域	雷	7月27日21:00	(切替)
全域	雷	7月28日10:15	(切替)
全域	大雨、雷、洪水	7月28日11:04	(切替)
丹後 舞鶴・綾部 福知山	大雨、洪水 、雷 大雨、雷、洪水 大雨、雷、洪水	7月28日12:41	(切替)
丹後 舞鶴・綾部 福知山	大雨、洪水 、雷 大雨、洪水 、雷 大雨、雷、洪水	7月28日13:05	(切替)
丹後 舞鶴・綾部 福知山	大雨、洪水 、雷 大雨、洪水 、雷 大雨、雷、洪水	7月28日14:30	(切替)
丹後 舞鶴・綾部 福知山	大雨、洪水 、雷 大雨、洪水 、雷 大雨、雷、洪水	7月28日17:07	(切替)
全域	大雨、雷、洪水	7月28日20:50	(切替)
丹後 舞鶴・綾部 福知山	大雨、雷、洪水 雷 雷	7月29日04:56	(切替)
全域	大雨、雷、洪水	7月29日06:30	(切替)
丹後 舞鶴・綾部 福知山	大雨、雷 雷 雷	7月29日13:25	(切替)
丹後 舞鶴・綾部 福知山	大雨、雷、洪水 雷 雷	7月29日20:52	(切替)
丹後 福知山	大雨、雷 雷	7月29日23:46	7月30日03:42

丹後 : 宮津市、京丹後市、伊根町、与謝野町

舞鶴・綾部 : 舞鶴市、綾部市

福知山 : 福知山市

5 土砂災害警戒情報の発表状況

地域	種類（注意報）	発表日時
京都府土砂災害警戒情報第1号	宮津市*、伊根町*、京丹後市網野町*、京丹後市丹後町*、京丹後市弥栄町*、京丹後市峰山町*、京丹後市大宮町*	7月28日 13:09
京都府土砂災害警戒情報第2号	宮津市、伊根町、京丹後市久美浜町*、京丹後市網野町、京丹後市丹後町、京丹後市弥栄町、京丹後市峰山町、京丹後市大宮町、与謝野町旧加悦町*、与謝野町旧野田川町*、与謝野町旧岩滝町*	7月28日 13:50
京都府土砂災害警戒情報第3号	舞鶴市*、宮津市、伊根町、京丹後市久美浜町、京丹後市網野町、京丹後市丹後町、京丹後市弥栄町、京丹後市峰山町、京丹後市大宮町、与謝野町旧加悦町、与謝野町旧野田川町、与謝野町旧岩滝町、宇治市*、城陽市*、八幡市*、京田辺市*、井手町*、宇治田原町*、亀岡市*、向日市*、長岡京市*、大山崎町*、京都市西京区*、京都市伏見区*、京都市山科区*、京都市右京区*、笠置町*、和束町*、南山城村*	7月28日 14:25
京都府土砂災害警戒情報第4号	舞鶴市、宮津市、伊根町、京丹後市久美浜町、京丹後市網野町、京丹後市丹後町、京丹後市弥栄町、京丹後市峰山町、京丹後市大宮町、与謝野町旧加悦町、与謝野町旧野田川町、与謝野町旧岩滝町、宇治市、城陽市、八幡市、京田辺市、井手町、宇治田原町、亀岡市、向日市、長岡京市、大山崎町、京都市西京区、京都市伏見区、京都市山科区、京都市右京区、笠置町、和束町、南山城村、京丹波町旧瑞穂町*、京丹波町旧和知町*、京丹波町旧丹波町*、南丹市美山町*、南丹市日吉町*、南丹市八木町*、南丹市園部町*	7月28日 18:10
京都府土砂災害警戒情報第5号	宇治市、城陽市、八幡市、京田辺市、井手町、宇治田原町、亀岡市、向日市、長岡京市、大山崎町、京都市西京区、京都市伏見区、京都市山科区、笠置町、和束町、南山城村、京丹波町旧瑞穂町、京丹波町旧和知町、京丹波町旧丹波町、南丹市日吉町、南丹市八木町、南丹市園部町	7月28日 19:30
京都府土砂災害警戒情報第6号	全解除	7月28日 20:25

*印は、新たに警戒対象となった市町村を示す。

6 京都府・市町村の活動状況

○ 京都府の活動状況

市町村名等	種別	設置日時		閉鎖日時		備考
京都府	災害警戒本部	7月28日	12:41	8月4日	12:00	
山城広域	災害警戒支部	7月28日	13:19	7月30日	16:45	
南丹広域	災害警戒支部	7月28日	13:19	7月28日	22:00	
中丹広域	災害警戒本部	7月28日	13:05	7月28日	21:15	
丹後広域	災害警戒支部	7月28日	12:41	8月4日	12:00	

○ 府内市町村の活動状況

市町村名	種別	設置日時		閉鎖日時		備考
京都市	災害警戒本部	7月28日	12:08			※1
	災害対策本部	7月28日	13:19			※2
	災害警戒本部	7月28日	21:15	7月28日	22:12	
宇治市	災害警戒本部	7月28日	13:19	7月28日	21:15	
城陽市	災害警戒本部	7月28日	13:40	7月28日	21:15	
向日市	災害警戒本部	7月28日	13:25			※1
	災害対策本部	7月28日	13:30	7月28日	21:25	
長岡京市	災害警戒本部	7月28日	13:19			※1
	災害対策本部	7月28日	14:25			※2
	災害警戒本部	7月28日	20:50	7月28日	21:15	
八幡市	災害警戒本部	7月28日	13:19	7月28日	21:15	
京田辺市	災害警戒本部	7月28日	13:19	7月28日	21:15	
大山崎町	災害警戒本部	7月28日	13:19			※1
	災害対策本部	7月28日	21:20	7月30日	16:30	
久御山町	災害警戒本部	7月28日	17:00	7月28日	21:15	
井手町	災害警戒本部	7月28日	13:19	7月28日	21:15	
宇治田原町	災害警戒本部	7月28日	13:19	7月28日	21:15	
木津川市	災害警戒本部	7月28日	13:20	7月28日	21:20	
笠置町	災害警戒本部	7月28日	13:20	7月28日	21:25	
和束町	災害警戒本部	7月28日	13:19	7月28日	21:20	
精華町	災害警戒本部	7月28日	13:19	7月28日	21:15	
南山城村	災害警戒本部	7月28日	13:45	7月28日	21:20	
亀岡市	災害警戒本部	7月28日	13:19	7月28日	21:15	
南丹市	災害警戒本部	7月28日	17:45			※1
	災害対策本部	7月28日	18:30	7月28日	21:45	
京丹波町	災害警戒本部	7月28日	17:45	7月28日	21:15	
舞鶴市	災害警戒本部	7月28日	13:05	7月28日	20:50	
綾部市	災害警戒本部	7月28日	13:05	7月28日	20:50	
宮津市	災害警戒本部	7月28日	18:00	7月29日	17:30	
京丹後市	災害警戒本部					※1
	災害対策本部	7月28日	16:00			※2
	災害警戒本部	7月28日	20:00	8月4日	12:00	
伊根町	災害警戒本部	7月28日	11:50	7月29日	14:00	
与謝野町	災害警戒本部	7月28日	12:41	7月28日	20:50	

※1 災害対策本部に切替

※2 災害警戒本部に切替

7月28日の大雨による被害状況

市町村名		京都市	亀岡市	向日市	長岡京市	京丹後市	大山崎町	久御山町	井手町	宇治田原町	京丹波町	与謝野町	
発生年月日		7月28日	7月28日	7月28日	7月28日	7月28日	7月28日	7月28日	7月28日	7月28日	7月28日	7月28日	
項目		単位											
人的被害	死者	人											
	行方不明者	人											
	負傷者	重傷	人										
		軽傷	人										
住家被害	全壊(焼)	棟											
		世帯											
	半壊(焼)	棟											
		世帯											
	一部破損	棟											
		世帯											
	浸水	床上	棟			2	2	20					
			世帯			2		20					
		床下	棟			6	5	479	1				16
			世帯			6		477	1				16
人							1,360	2				32	
公共建物			棟										
その他	棟												
その他	田	流出埋没	ha					3			0		
		冠水	ha					253					
	畑	流出埋没	ha					0					
		冠水	ha										
	文教施設	箇所											
	病院	箇所											
	道路	冠水	箇所	7			18	57					3
		崩壊	箇所					130					
	橋りょう	その他	箇所					21					
		その他	箇所					3	1				
	河川	箇所					42						
	港湾	箇所											
	砂防	箇所											
	崖くずれ	箇所	1										
	地すべり	箇所											
	土石流	箇所											
	林地崩壊	箇所						30					
	清掃施設	箇所						1					
	鉄道不通	箇所						1					
	被害船舶	隻											
水道	戸												
電話	回線												
電気	戸	3,700			不明			7			750		
ガス	戸												
ブロック塀等	箇所						2						
ビニルハウス等	棟												
農道	箇所	3					150						
農林水産業施設	箇所		2				184				1		
畦畔崩壊	箇所	3	4				176				1		
農作物()	ha												
林道	箇所						23						
り災世帯数	(全半壊、	世帯			2								
り災者数	床上浸水)	人										37	

被害状況報告(2)

市町村名		京都市	亀岡市	向日市	長岡京市	京丹後市	大山崎町	久御山町	井手町	宇治田原町	京丹波町	与謝野町
発生年月日		7月28日	7月28日	7月28日	7月28日	7月28日	7月28日	7月28日	7月28日	7月28日	7月28日	7月28日
項目		単位										
公立文教施設	千円											
農林水産業施設	千円	7,415	5,358			260,000					313	
公共土木施設	千円					158,023						
その他公共施設	千円					1,230						
小計	千円	7,415	5,358			419,253					313	
公共施設被害市町村数	団体	1	1			1					1	
農産被害	千円											
林産被害	千円											
畜産被害	千円											
水産被害	千円											
商工被害	千円											
林地被害	千円											
その他	千円											
小計	千円											549
被害総額	千円	7,415	5,358			419,253					313	549
市町村災害対策本部設置	年月日	08.07.28		08.07.28	08.07.28	08.07.28	08.07.28	08.07.28				
市町村災害対策本部解散	年月日	08.07.28		08.07.28	08.07.28	08.07.28	08.07.30	08.07.30				
市町村災害警戒本部設置	年月日		08.07.28		08.07.28	08.07.28	08.07.28	08.07.28	08.07.28	08.07.28	08.07.28	08.07.28
市町村災害警戒本部解散	年月日		08.07.28		08.07.28	08.08.04	対策本部に切替	08.07.28	08.07.28	08.07.28	08.07.28	08.07.28
消防職員出動延人数	人	9		14	不明	71		14	5			
消防団員出動延人数	人	13			なし	812					1	
市町村職員出動延人数	人		16	48	110	492	27	12	35	15	20	43
その他出動延人数	人											
出動延人数合計	人	22	16	62	110	1,375	27	26	40	15	21	43

7月28日の大雨による被害状況

市町村名		伊根町	京都市(農)	宮津市(農)	亀岡市(農)	京丹後市(農)	伊根町(農)	伊根町(農)	合計	
発生年月日		7月28日	7月28日	7月28日	7月28日	7月28日	7月28日	7.28-30		
項目		単位								
人的被害	死者	人								
	行方不明者	人								
	負傷者	人								
	重傷 軽傷	人								
住家被害	全壊(焼)	棟								
		世帯								
	半壊(焼)	棟								
		世帯								
	一部破損	棟							1	
		世帯							1	
	浸水被害	床上	棟							2
			世帯							24
		床下	棟							22
			世帯							37
棟									507	
世帯									500	
非住家	公共建物	棟						1,394		
その他	棟									
その他	田	流出埋没冠水	ha						3	
		流出埋没冠水	ha						253	
	畑	流出埋没冠水	ha							
		流出埋没冠水	ha							
	文教施設	箇所								
		箇所								
	病院	箇所							85	
		箇所							19	
	道路	冠水	箇所	7					156	
		崩壊 その他	箇所						22	
	橋りょう	箇所							3	
		箇所							64	
	河川	箇所						22		
		箇所								
	港湾	箇所								
		箇所								
	砂防	箇所						2	2	
		箇所							1	
	崖くずれ	箇所								
		箇所								
	地すべり	箇所								
		箇所								
	土石流	箇所								
		箇所							30	
	林地崩壊	箇所							1	
		箇所							1	
	清掃施設	箇所								
箇所										
鉄道不通	箇所							1		
	箇所									
被害船舶	隻									
	隻									
水道	戸									
	戸									
電話	回線									
	回線									
電気	戸							4,457		
	戸									
ガス	戸									
	戸									
ブロック塀等	箇所							2		
	箇所									
ビニールハウス等	棟									
	棟									
農道	箇所	4	3	3		5	8	176		
	箇所	3		6	1	8	3	208		
農林水産業施設	箇所	3		6	1	8	3	208		
	箇所	5	3	8	2	27	4	233		
畦畔崩壊	箇所									
	箇所									
農作物()	ha									
	ha									
林道	箇所							23		
	箇所									
り災世帯数	(全半壊、	世帯							22	
	床上浸水)	人							37	

被害状況報告(2)

市町村名		伊根町	京都市(農)	宮津市(農)	亀岡市(農)	京丹後市(農)	伊根町(農)	伊根町(農)	合計	
発生年月日		7月28日	7月28日	7月28日	7月28日	7月28日	7月28日	7.28-30		
項目		単位								
公共施設	公立文教施設	千円								
	農林水産業施設	千円	15,976	7,415	16,946	3,285	68,332	6,397	391,437	
	公共土木施設	千円	5,506						201,844	
	その他公共施設	千円							1,230	
	小計	千円	21,482	7,415	16,946	3,285	68,332	6,397	201,844	
	その他	公共施設被害市町村数	団体	1		1				1
		農産被害	千円							
		林産被害	千円							
		畜産被害	千円							
		水産被害	千円							
商工被害		千円								
林地被害		千円								
その他		千円							549	
小計		千円							549	
被害総額		千円	21,482	7,415	16,946	3,285	68,332	6,397	201,844	
被害総額	千円	21,482	7,415	16,946	3,285	68,332	6,397	201,844		
市町村災害対策本部	設置	年月日								
市町村災害警戒本部	解散	年月日								
市町村災害警戒本部	設置	年月日	08.07.28							
市町村災害警戒本部	解散	年月日	08.07.29							
消防職員出動延人数	人							113		
消防団員出動延人数	人	58						884		
市町村職員出動延人数	人	12						830		
その他出動延人数	人									
出動延人数合計	人	70						1,827		

参考 過去の発生災害総括表(平成元年～平成20年)

項目	年 単位	平成元年	平成2年	平成3年	平成4年	平成5年	平成6年	平成7年	平成8年	平成9年	平成10年	平成11年	平成12年	平成13年	平成14年	平成15年	平成16年	平成17年	平成18年	平成19年	平成20年
		死 者	人				1			1					1				15		2
行方不明者	人																				
負傷者	重傷		1				2	5	2	3	6	2	4	11			17	4	1	1	1
	軽傷		10	15			2	50		29	8	3	4	8			197	9	2	3	
住家	全壊(焼)		3	1	1	1		3				3	1								
	半壊(焼)			6	2	1			6		1	22	9	1			328	2	1		
被害	一部破損		2	140	1,029		22	43	2,743	15	18	408	132	482	30	4	15	3,216	134	99	4
	床上浸水		23	76	35	2	11	3	5	15	30	549	149		1	1	1	2,786	1	2	6
非住家	床下浸水		1,081	1,219	714	105	554	319	327	328	527	3,381	2,227	37	163	49	56	5,121	23	38	159
	公共建物			30	196	6	4	76	202	6	9	63	7	4		2		299	14	1	1
その他	棟		95	120	623	16	46	58	52	12	25	439	165	52	21	10	2	1,653	25	28	12
田	流出埋没	ha	18	18.2	1	5,105	0.94		0.06	1.3	8.12	85	46				375	7	169		
	冠水	ha	775.77	946.47	17	4.5	366.9			50.8	31.3	1,233	691	10		2		1,631		37	1
畑	流出埋没	ha	5.3	6.2			3.65		0.1		0.008	2	17				144				
	冠水	ha	45,585	297.94	1	0.5	47.32			21.5	8.5	152	179	32			479			4	
文教施設	箇所		10	210	186		17	32	346		13	165	9		2	2	190	5	4		
病院	箇所		2	1	5		2		1								11				
道路	箇所		518	681	173	175	368	53	306	180	348	1,427	887	60	26	94	64	2,358	7	165	31
橋りょう	箇所		8	17	1	1	3	1	8		11	22	8	1			4	54		2	
河川	箇所		378	885	46	82	199	30	375	188	217	1,024	689	60	37	80	12	3,196	3	143	5
港湾	箇所		9	2	6													15			
の砂防	箇所		2	5			1	2	7		3	2	7		1	1		49		4	
崖くずれ	箇所		61	108	13	3	22	2		1	25	143	61	5	2		9	370		26	
清掃施設	箇所			9	11		15	1	9			3	5					4			
鉄道不通	箇所				2	1	3	2	1	4	10	1						29		2	
被害船舶	隻		7	32	55		11		6	2	2		1		2		159	8	9		
水道	戸			656				31	525	55		2,305	206	150	669			34,975	6	266	
電話	回線			201	4,800	132	6	2				26						2,439			
電気	戸			5,184	8,261	5,900	1,544	4,291	71,100	390	17,684	31,883	50	527	3,170		1,213	80,350	364	865	200
ガス	戸					431					4							340			
農林水産施設	箇所			794	531	85	299	10	246	94	114	1,005	934	26	38	48	128	4,016	48	183	6
農産物	ha		1,145.65	394.5	707	107	9,339.774	4,491.11	897.95	578.3	654.53	3,846	840	619	103	9	12	22,372.6	506.17	693	10
以災害世帯数	世帯		20	104	49	4	14	3	14	15	31	524	180	2	1	1	1	3,039	7	4	7
以災害者数	人		46	265	129	12	36	7	43	38	59	1,259	463	7	2	5	3	8,143	7	16	16
公立文教施設	千円		230,575	71,720	61,776	193	9,789	20,087	228,715	129	9,398	196,279	12,292	10,000	8,775	2,562		429,148	8,974	9,042	
農林水産施設	千円		1,165,616	1,538,014	532,025	171,130	686,220	48,128	735,925	192,894	359,155	1,765,383	2,386,186	89,073	112,021	259,772	173,180	4,517,784	67,349	854,116	31,695
公共土木施設	千円		3,271,895	8,642,089	1,442,396	1,000,990	2,207,535	343,804	3,468,568	1,355,037	1,513,906	7,852,253	4,085,151	554,247	317,513	695,437	326,835	33,383,761	98,825	1,851,683	506,915
その他公共施設	千円		26,460	254,850	87,635	37,214	37,540	122,234	378,400	5,110	177,883	135,258	145,791	5,558		13,394	9,626	1,356,735	4,152	11,033	200
小計	千円		4,694,226	10,506,673	2,123,822	1,209,527	2,941,084	534,248	4,811,608	1,533,170	2,060,344	9,949,153	6,629,420	656,175	438,309	971,165	509,641	39,687,128	179,300	2,725,874	538,810
公共施設被害市町村	団体			26	9	58	92	30	107	42	66	102	135	37	42	30	47	93	13	29	11
農産被害	千円		2,424,226	2,390,054	1,922,619	209,396	3,281,968	1,261,986	742,931	133,031	500,957	2,286,884	520,144	162,035	147,246	25,644	44,952	2,514,534	379,868	243,306	24,889
林産被害	千円		127	772,193	4,717,619	100	1,558,240	143,117	178,500	350	8,000	771,059	6,649	135,914	9,500			1,321,642	42,513	3,081	
畜産被害	千円			2,140	2,080			103,455	5,043			100	750	1,330	957	8,650		35,317	18,160		70
水産被害	千円		5,166	252,800	185,470		22,700		240,950		7,500	800	10,750					1,133,372	20,650	8,880	
商工被害	千円			17,458	100,200		10,430		55,200			93,000		300		1,891		9,416,517			
林地被害	千円		169,380	740,530	33,790	13,850	1,412,166	50,348	415,000	98,000	545,079	2,687,651	1,021,250		15,071	166,400		8,288,372	5,000	110,300	
農地被害	千円				8,419	5,000															
その他	千円		119,015	245,818	101,436	11,380	33,723	72,451	1,017,232	941	40,313	128,939	3,072	10,000	21,306	3,501	3,900	10,630,676	5,782	25,876	223,863
小計	千円		2,719,914	4,420,993	7,063,212	361,144	6,324,227	1,631,357	2,654,856	232,322	1,101,949	5,969,083	1,563,195	309,206	201,773	197,436	48,852	33,340,430	471,973	391,443	248,822
被害総額	千円		7,412,460	14,927,868	9,187,034	1,570,671	9,265,311	2,165,605	7,466,464	1,785,492	3,162,293	15,918,236	8,192,615	965,381	640,082	1,168,601	558,493	73,027,558	651,273	3,117,317	787,632
消防職員出動延人数	人		1,045	963	590	83	484	634	823	589	1,266	2,275	2,858	715	331	69,438	215	2,149	184	501	125
消防団員出動延人数	人		3,627	6,998	2,233	204	1,764	1,671	1,044	1,416	3,433	8,233	6,332	1,793	431	342	164	14,638	600	3,484	172
市町村職員出動延人数	人					2,264	4,569	1,414	1,239	2,725	7,948	4,562	1,558	1,664	40	1,570	18,848	2,112	5,382	429	1,384
その他出動延人数	人		2,748	7,763	1,796	292	145	1,218	231	96	283	545	438	4	1,244	889	11	4,426	5	527	
出動延人数合計	人		7,420	15,724	4,609	579	4,657	8,092	3,512	3,340	7,707	19,001	14,190	4,070	3,670	70,709	1,960	40,054	2,901	9,894	726