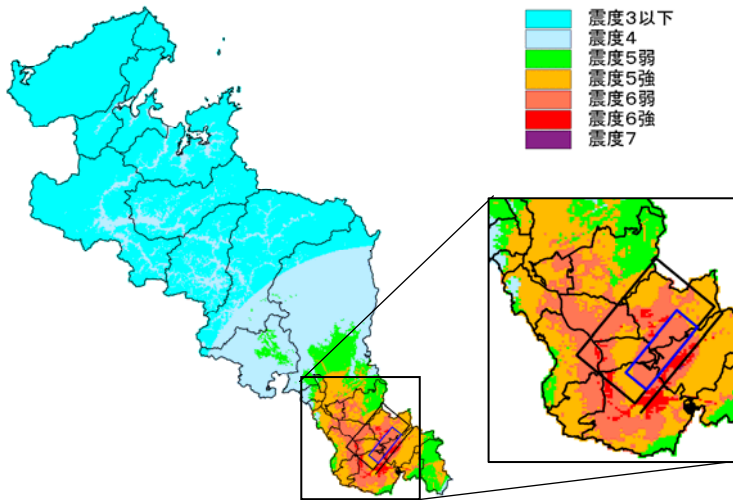


# 和東谷断層(マグニチュード6.7)

断層の位置: 京都府木津川市～京都府相楽郡和東町 断層タイプ(変位): 北西側隆起

※今回の想定は一定の条件のもとに推計を行ったものであり、実際の被害は想定より大きい場合があります。

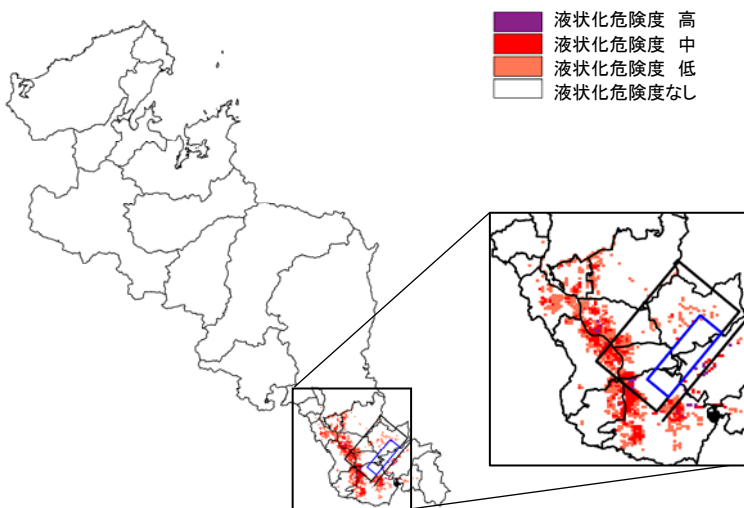


## 【震度予測結果】(左図・上段)

・震度6強は、京田辺市、木津川市、井手町、宇治田原町、和東町の一部に分布する。

## 【液状化危険度予測結果】(左図・下段)

・府南部の木津川沿いで液状化危険度が中位である。



京都府内の行政区界

## 被害数量一覧

	人的被害					建物被害		
	死者数 (人)	負傷者数 (人)	要救助者数	短期避難者数 (人)	全壊 (棟)	半壊・一部半壊 (棟)	焼失建物 (棟)	
			重傷者数 (人)					
京都市	10	400	10	210	12,630	640	5,060	0
山城広域振興局管内	400	5,080	460	2,350	64,700	11,610	27,410	2,300
南丹広域振興局管内	0	0	0	0	90	0	30	0
中丹広域振興局管内	0	0	0	0	0	0	0	0
丹後広域振興局管内	0	0	0	0	0	0	0	0
府計	410	5,480	470	2,560	77,420	12,250	32,500	2,300

※端数処理等の計算誤差により、総括表の数値と一致しないことがあります。

- 山城: 宇治市、城陽市、向日市、長岡京市、八幡市、京田辺市、木津川市、大山崎町、久御山町、井手町、宇治田原町、笠置町、和東町、精華町、南山城村
- 南丹: 亀岡市、南丹市、京丹波町
- 中丹: 福知山市、舞鶴市、綾部市
- 丹後: 宮津市、京丹後市、伊根町、与謝野町