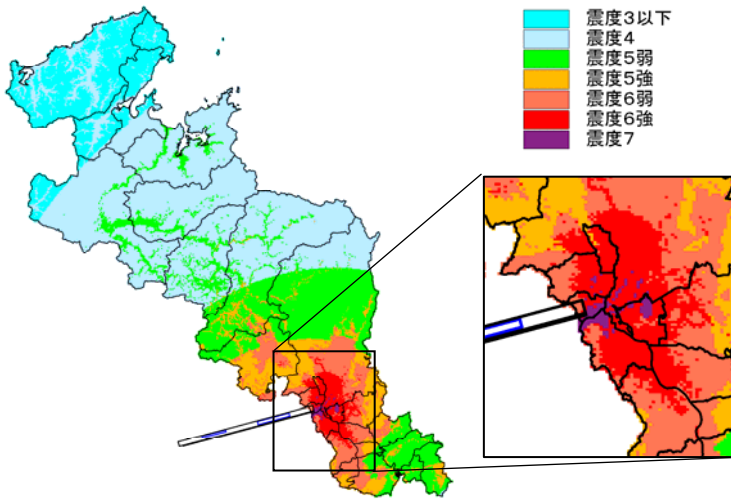


# 有馬-高槻断層(マグニチュード7.2)

断層の位置:兵庫県宝塚市~京都府乙訓郡大山崎町 断層タイプ(変位):右横ずれ

※今回の想定は一定の条件のもとに推計を行ったものであり、実際の被害は想定より大きい場合があります。

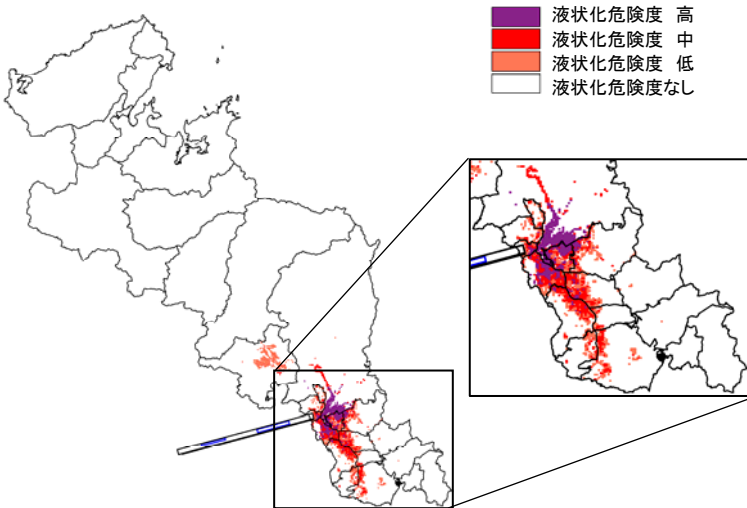


## 【震度予測結果】(左図・上段)

- ・震度7は、京都市伏見区、長岡京市、八幡市、大山崎町、久御山町の一部に分布する。
- ・震度6強は、京都市南部の市街地から宇治市、城陽市、向日市、長岡京市、八幡市、京田辺市、大山崎町、久御山町の一部に分布する。

## 【液状化危険度予測結果】(左図・下段)

- ・京都市南部から河川(桂川、宇治川、木津川)沿いで液状化危険度が高い。



京都府内の行政区界

## 被害数量一覧

	人的被害					建物被害		
	死者数 (人)	負傷者数		要救助者数 (人)	短期避難者数 (人)	全壊 (棟)	半壊・一部半壊 (棟)	焼失建物 (棟)
		(人)	重傷者数 (人)					
京都市	500	24,470	2,620	14,640	111,170	8,380	8,010	2,540
山城広域振興局管内	2,290	17,970	2,460	11,490	209,050	39,010	62,450	4,610
南丹広域振興局管内	100	1,470	110	630	19,810	3,380	9,850	230
中丹広域振興局管内	0	0	0	0	470	80	290	0
丹後広域振興局管内	0	0	0	0	0	0	0	0
府計	2,890	43,910	5,190	26,760	340,500	50,850	80,600	7,380

※端数処理等の計算誤差により、総括表の数値と一致しないことがあります。

- 山城: 宇治市、城陽市、向日市、長岡京市、八幡市、京田辺市、木津川市、大山崎町、久御山町、井手町、宇治田原町、笠置町、和束町、精華町、南山城村
- 南丹: 亀岡市、南丹市、京丹波町
- 中丹: 福知山市、舞鶴市、綾部市
- 丹後: 宮津市、京丹後市、伊根町、与謝野町