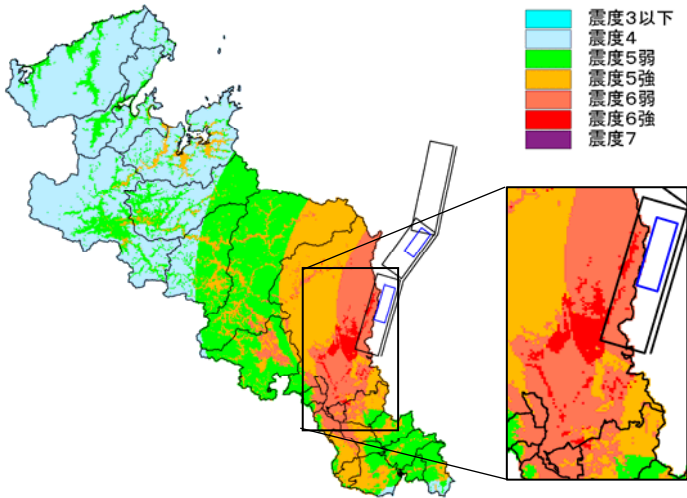


琵琶湖西岸断層帯(マグニチュード7.7)

断層の位置: 滋賀県大津市～滋賀県高島市 断層タイプ(変位): 西側隆起

※今回の想定は一定の条件のもとに推計を行ったものであり、実際の被害は想定より大きい場合があります。

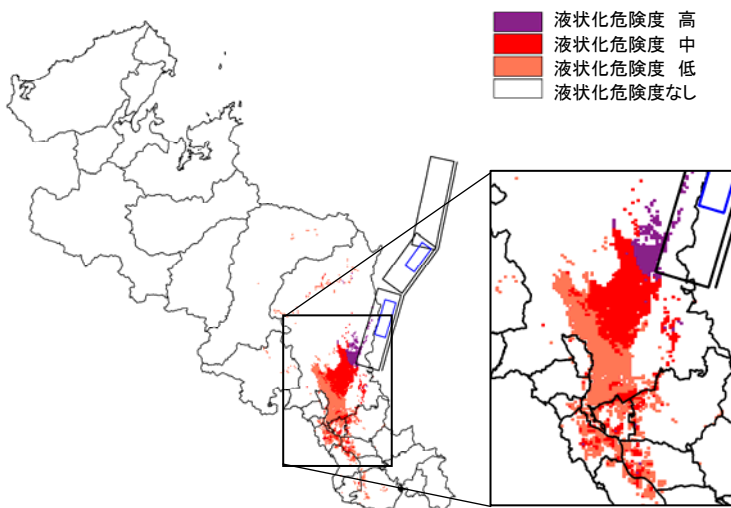


【震度予測結果】(左図・上段)

・震度6強は、京都市北区・上京区・左京区・東山区・山科区・南区・右京区・伏見区および宇治市の一部に分布する。

【液状化危険度予測結果】(左図・下段)

・京都市左京区の中南部で液状化危険度が高い。



京都府内の行政区界

被害数量一覧

	人的被害					建物被害		
	死者数 (人)	負傷者数		要救助者数 (人)	短期避難者数 (人)	全壊 (棟)	半壊・一部半壊 (棟)	焼失建物 (棟)
		(人)	重傷者数 (人)					
京都市	810	30,720	3,780	16,620	142,500	29,290	25,100	3,390
山城広域振興局管内	310	4,790	340	2,000	66,780	7,130	26,510	550
南丹広域振興局管内	20	880	30	300	13,350	2,120	8,110	80
中丹広域振興局管内	0	110	0	10	4,780	540	2,930	0
丹後広域振興局管内	0	10	0	0	1,120	220	920	0
府計	1,140	36,510	4,150	18,930	228,530	39,300	63,570	4,020

※端数処理等の計算誤差により、総括表の数値と一致しないことがあります。

山城: 宇治市、城陽市、向日市、長岡京市、八幡市、京田辺市、木津川市、大山崎町、久御山町、井手町、宇治田原町、笠置町、和束町、精華町、南山城村
 南丹: 亀岡市、南丹市、京丹波町
 中丹: 福知山市、舞鶴市、綾部市
 丹後: 宮津市、京丹後市、伊根町、与謝野町