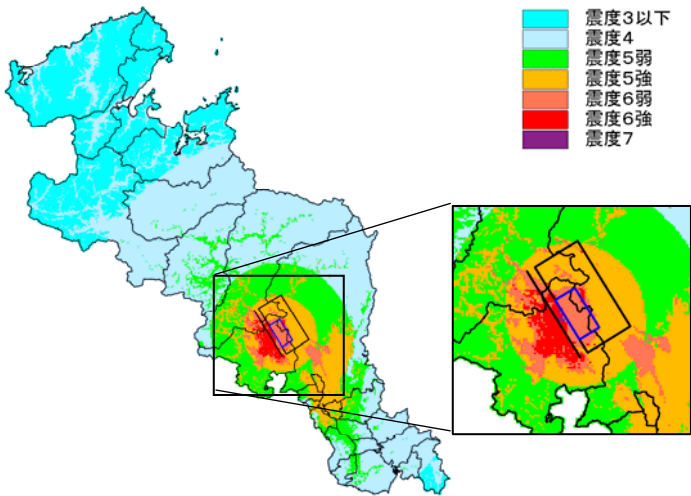


# 亀岡断層(マグニチュード6.7)

断層の位置: 京都府亀岡市~京都府南丹市 断層タイプ(変位): 東側隆起

※今回の想定は一定の条件のもとに推計を行ったものであり、実際の被害は想定より大きい場合があります。

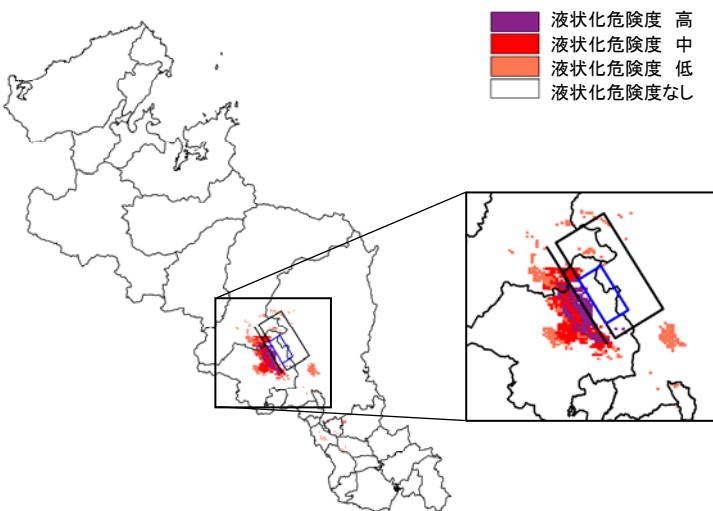


## 【震度予測結果】(左図・上段)

- ・震度7は、亀岡市の一部に分布する。
- ・震度6強は、亀岡市の平野部と南丹市の一部に分布する。

## 【液状化危険度予測結果】(左図・下段)

- ・亀岡市の平野部で液状化危険度が高い。



京都府内の行政区界

## 被害数量一覧

	人的被害					建物被害		
	死者数 (人)	負傷者数 (人)	重傷者数 (人)	要救助者数 (人)	短期避難者数 (人)	全壊 (棟)	半壊・一部半壊 (棟)	焼失建物 (棟)
京都市	120	3,960	130	1,380	64,750	5,490	27,620	0
山城広域振興局管内	0	340	0	110	6,780	380	2,590	0
南丹広域振興局管内	290	2,640	320	1,510	30,470	7,600	12,650	1,340
中丹広域振興局管内	0	0	0	0	20	0	10	0
丹後広域振興局管内	0	0	0	0	0	0	0	0
府計	410	6,940	450	3,000	102,020	13,470	42,870	1,340

※端数処理等の計算誤差により、総括表の数値と一致しないことがあります。

- 山城: 宇治市、城陽市、向日市、長岡京市、八幡市、京田辺市、木津川市、大山崎町、久御山町、井手町、宇治田原町、笠置町、和束町、精華町、南山城村
- 南丹: 亀岡市、南丹市、京丹波町
- 中丹: 福知山市、舞鶴市、綾部市
- 丹後: 宮津市、京丹後市、伊根町、与謝野町