

第3節 市町村地域防災計画で定める事項

気象、地震、津波、水防、火災等に関する予報警報については、これを迅速的確に住民に周知しなければならない。このため次の事項についてその詳細を定めるものとする。

第1 気象予報警報の伝達系統及び方法

- 1 伝達系統図及び伝達方法
- 2 地方放送局の利用

第2 河川に対する予報警報の伝達方法等

浸水想定区域ごとに次の事項について定める。

- 1 洪水予報、水位到達情報の伝達方法
- 2 避難場所その他洪水時の円滑かつ迅速な避難の確保を図るために必要な事項
- 3 地下街等、又は高齢者、障害者、乳幼児その他の特に防災上の配慮を有する者が利用する施設で当該施設の利用者の避難を確保する必要があると認められる場合にあっては、これらの施設の名称及び所在地
- 4 前3に規定する施設への洪水予報、水位到達情報の伝達方法

第3 土砂災害に関する情報の収集及び伝達等

土砂災害警戒区域ごとに次の事項を定める。

- 1 土砂災害に関する情報の収集及び伝達、予報又は警報の発表及び伝達、避難、救助その他当該警戒区域における土砂災害を防止するために必要な警戒避難体制に関する事項
- 2 警戒区域内の主として高齢者、障害者、乳幼児その他の特に防災上の配慮を有する者が利用する施設への土砂災害に関する情報、予報及び警報の伝達方法

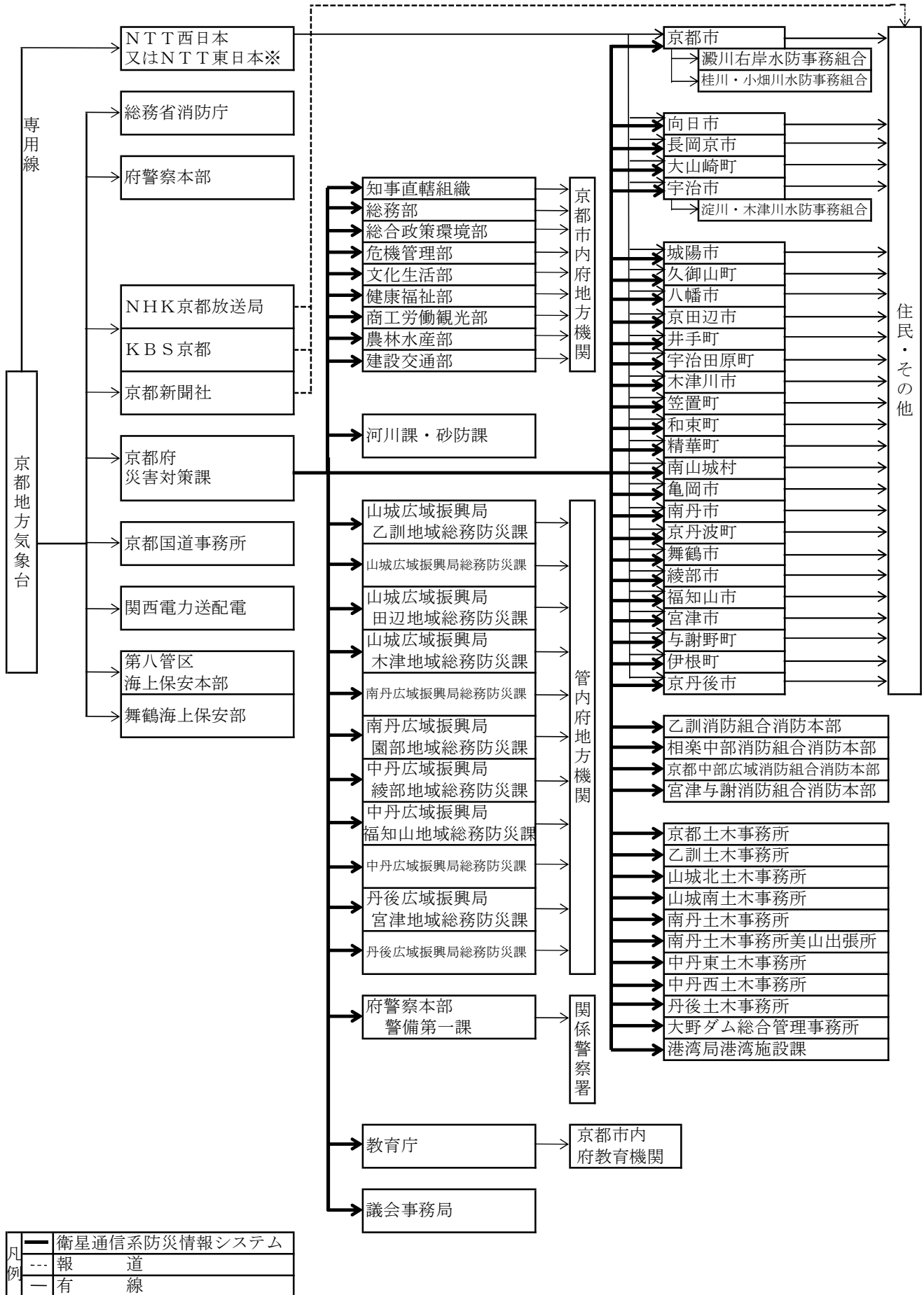
第4 異常現象発見時における措置

- 1 発見者の通報
- 2 市町村長への通報
- 3 市町村長の関係機関への通報
- 4 一般住民に対する周知徹底

第5 近地地震、津波に対する自衛処置

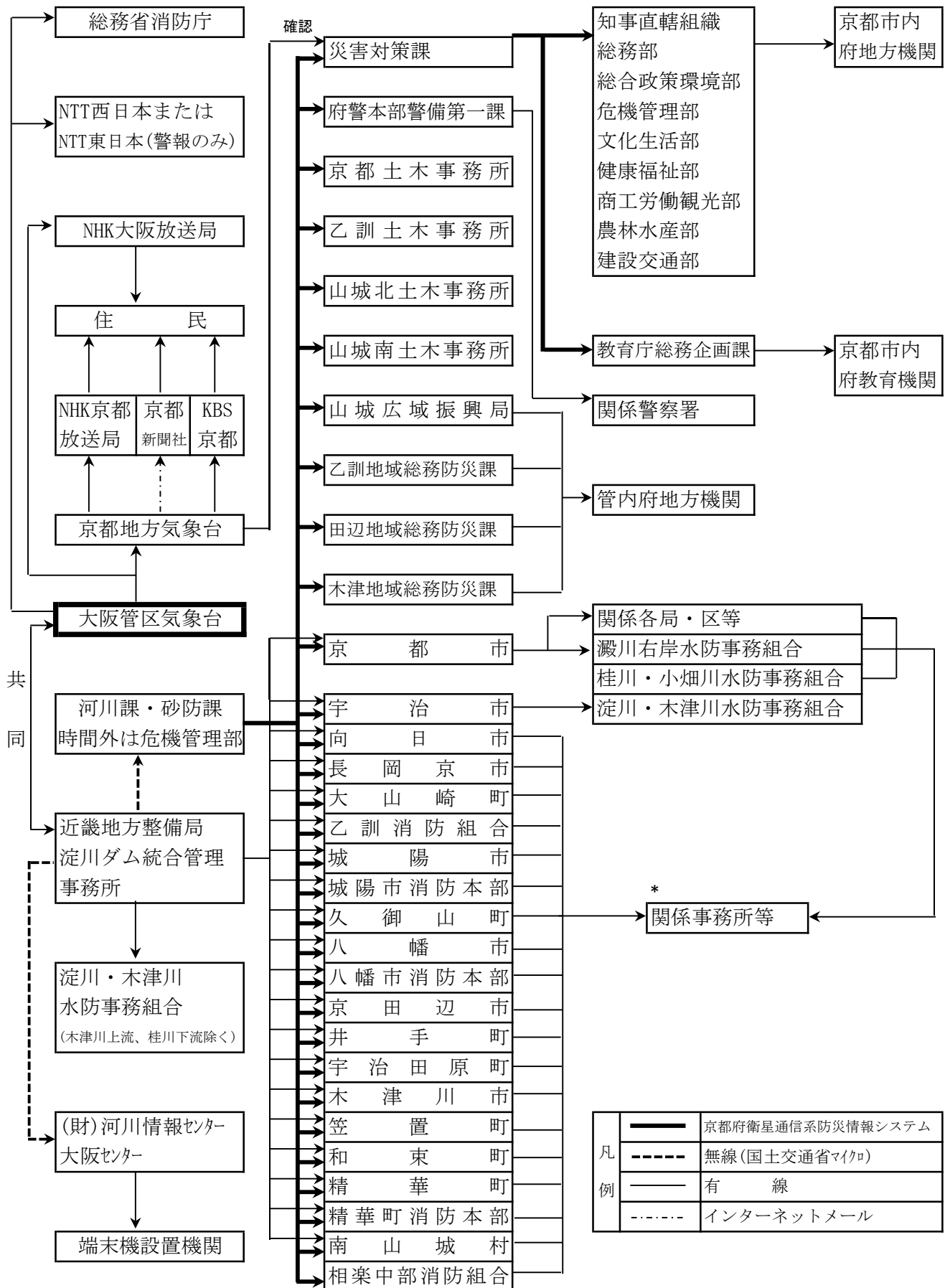
- 1 地震、津波についての教育
- 2 震度4以上を感じた場合の海面状態の監視組織
- 3 情報聴取の責任者
- 4 一般住民に対する周知徹底

1 京都府予報警報等伝達経路図



※NTTへは警報のみ通報

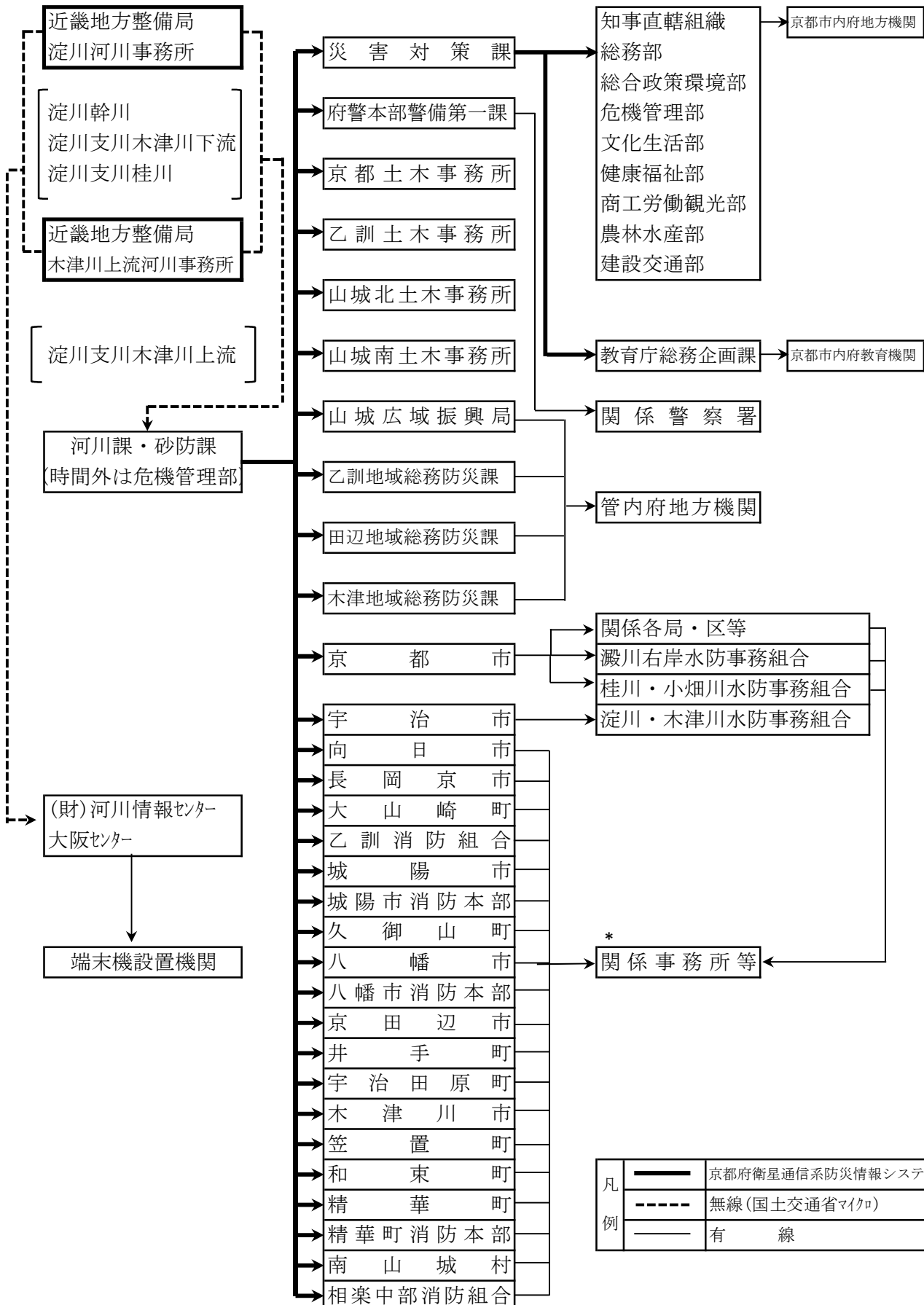
淀川水系（淀川・宇治川・木津川下流・木津川上流・桂川下流）洪水予報の連絡系統



* 「関係事務所等」とは、学校、病院、自治会等であり、市町村ごとに市町村水防計画（地域防災計画）で定める。

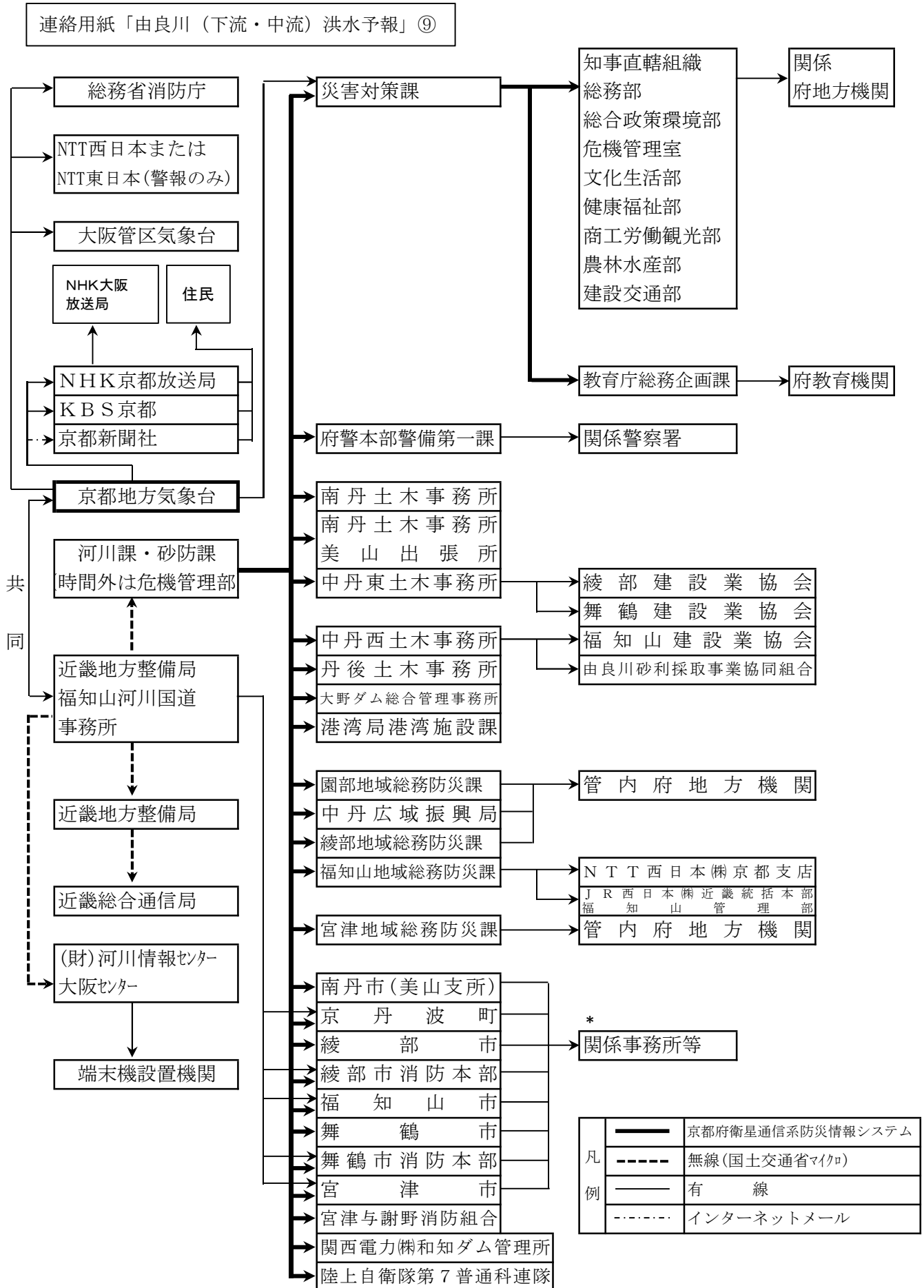
淀川水系（淀川幹川・淀川支川木津川・淀川支川桂川）水防警報の連絡系統

連絡用紙「淀川水防警報・情報用紙」⑦
「木津川水防警報受報用紙」⑧



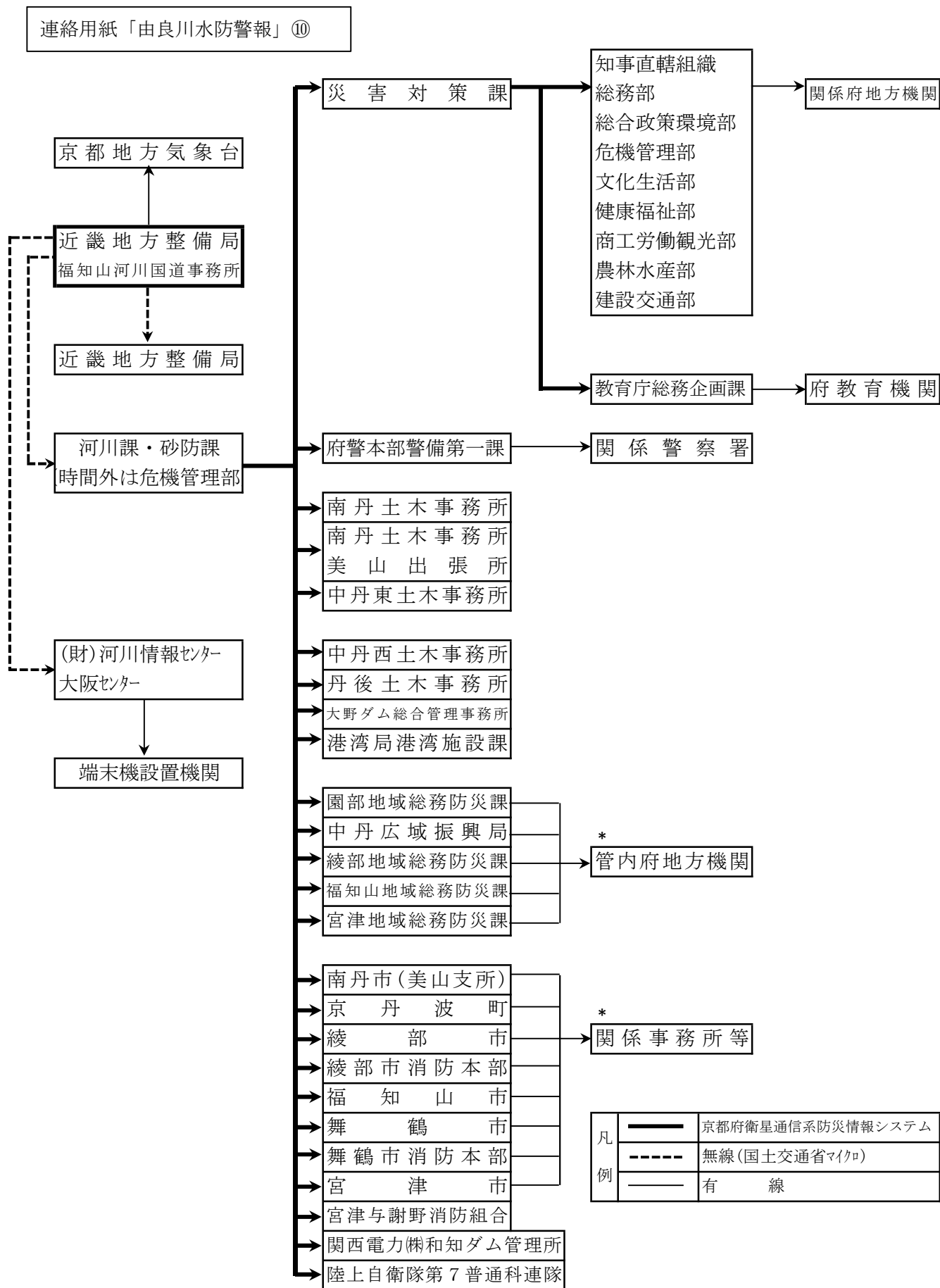
* 「関係事務所等」とは、学校、病院、自治会等であり、市町村ごとに市町村水防計画（地域防災計画）で定める。

由良川（下流・中流）洪水予報の連絡系統



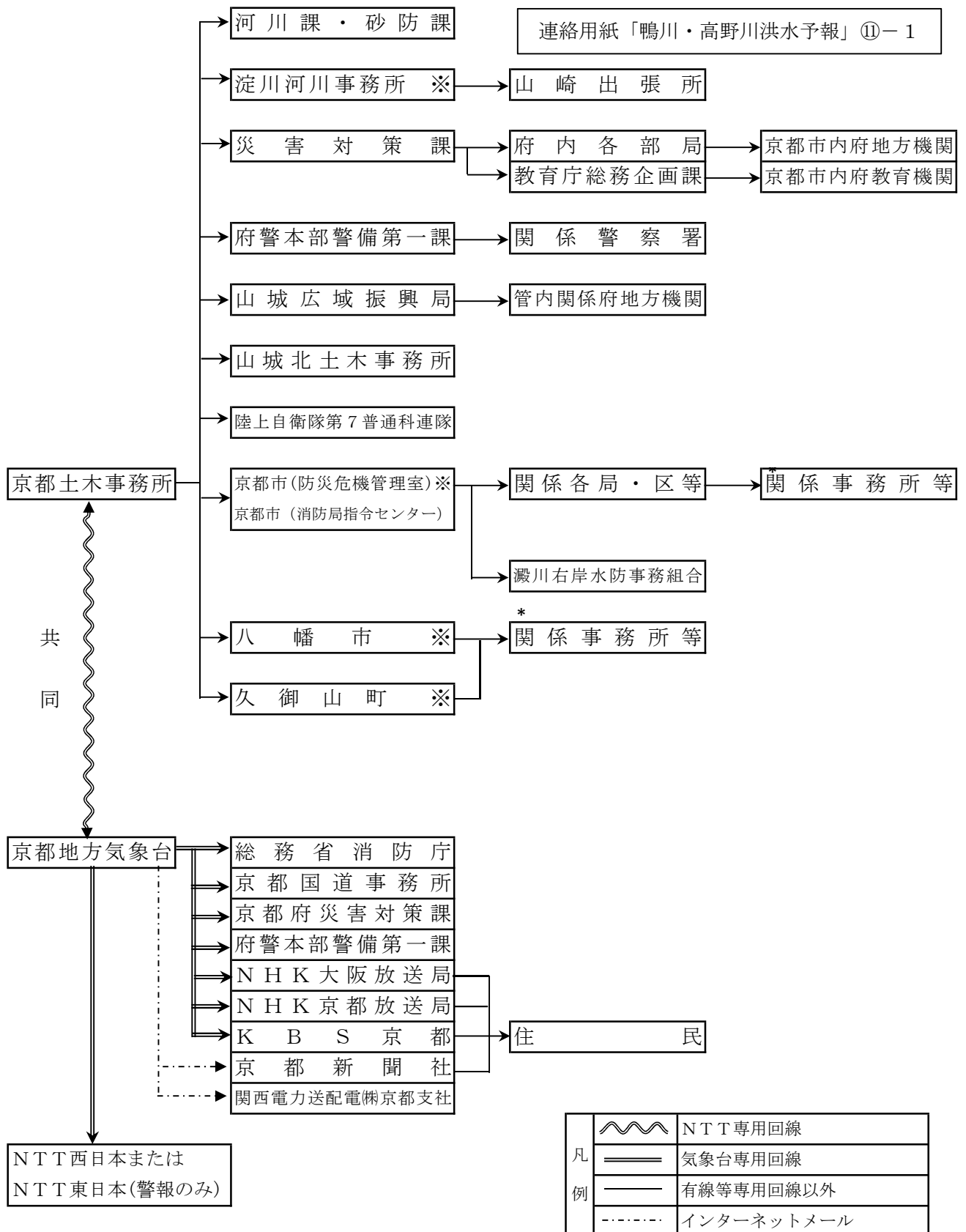
* 「関係事務所等」とは、学校、病院、自治会等であり、市町村ごとに市町村水防計画（地域防災計画）で定める。

「由良川幹川」水防警報の連絡系統



* 「関係事務所等」とは、学校、病院、自治会等であり、市町村ごとに市町村水防計画（地域防災計画）で定める。

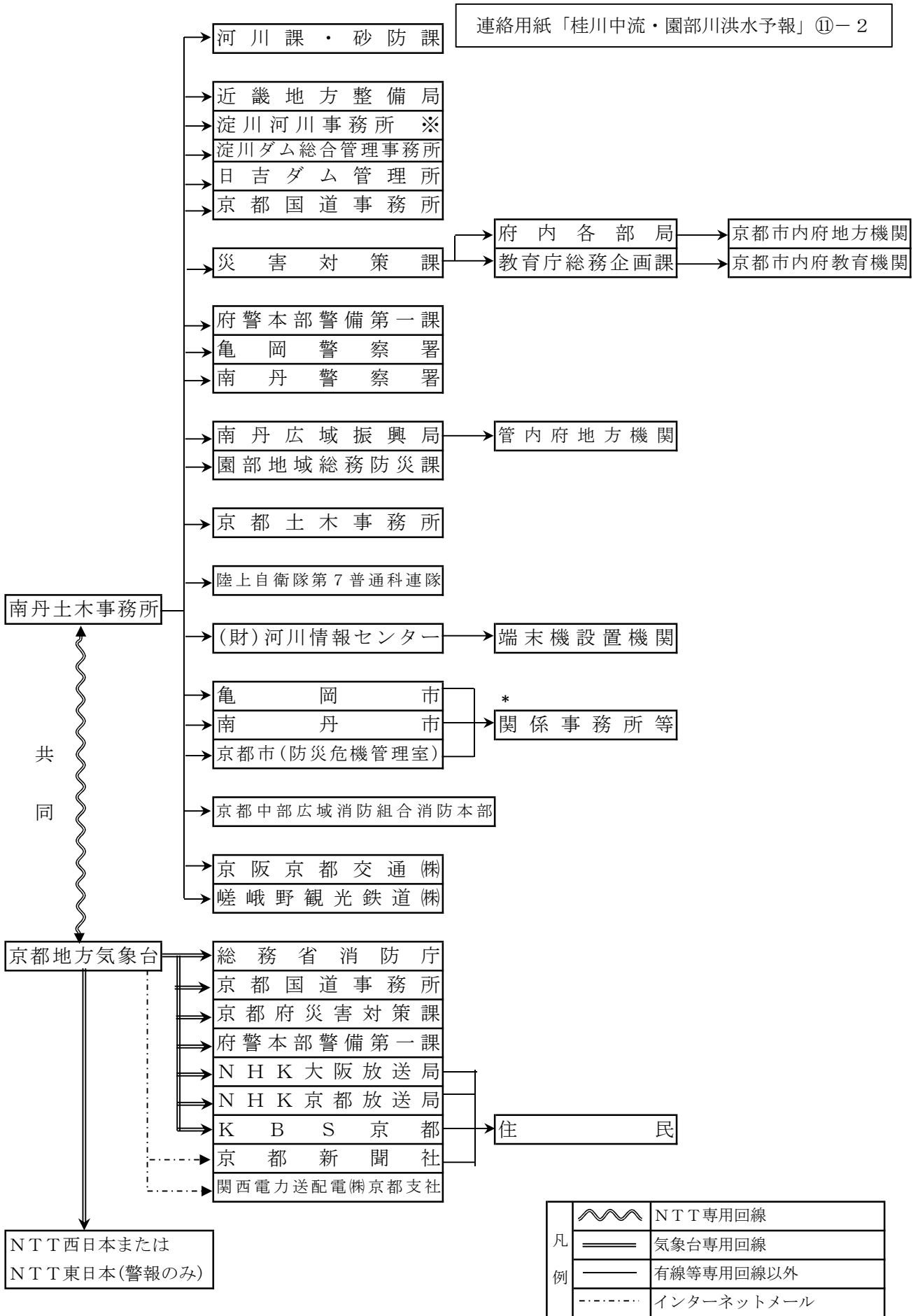
「鴨川・高野川」洪水予報の連絡系統



* 「関係事務所等」とは、学校、病院、自治会等であり、市町村ごとに市町村水防計画（地域防災計画）で定める。

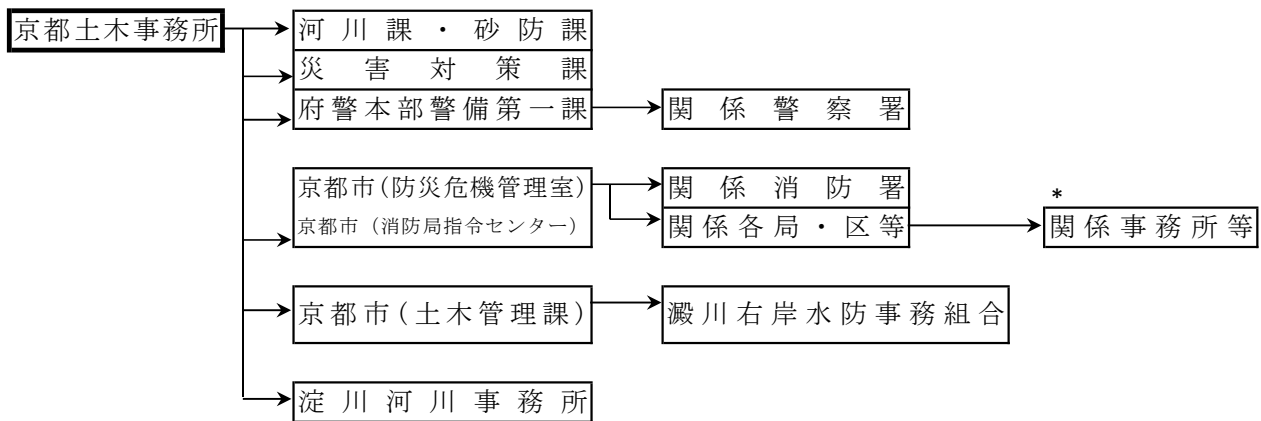
※印は、水防法第11条に定める通知先である。

「桂川中流・園部川」洪水予報の連絡系統

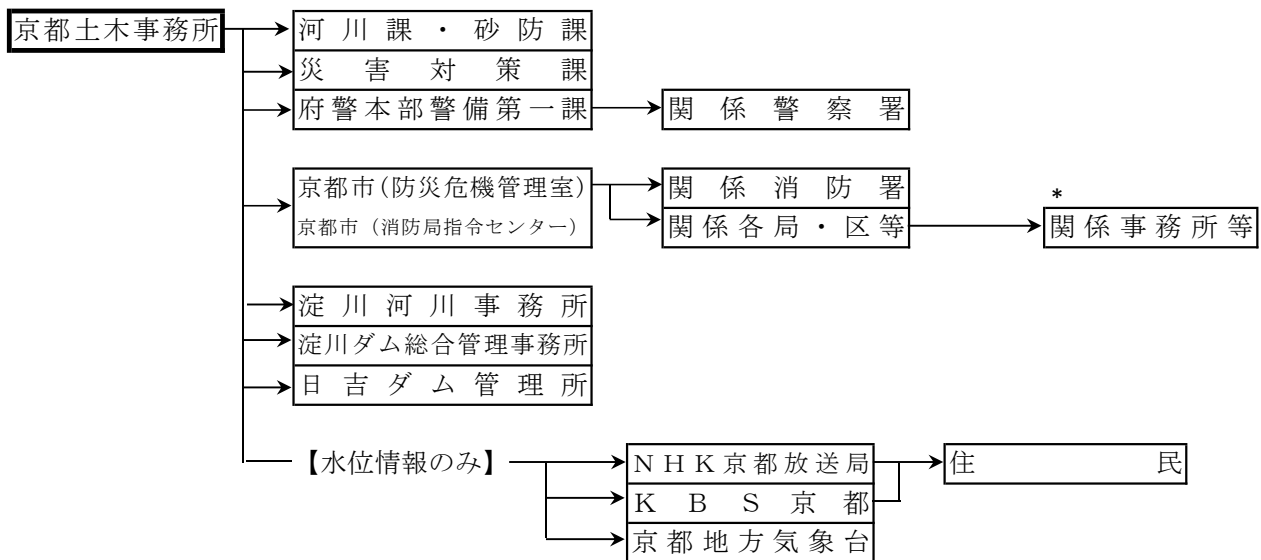


* 「関係事務所等」とは、学校、病院、自治会等であり、市町村ごとに市町村水防計画（地域防災計画）で定める。
 ※印は、水防法第11条に定める通知先である。

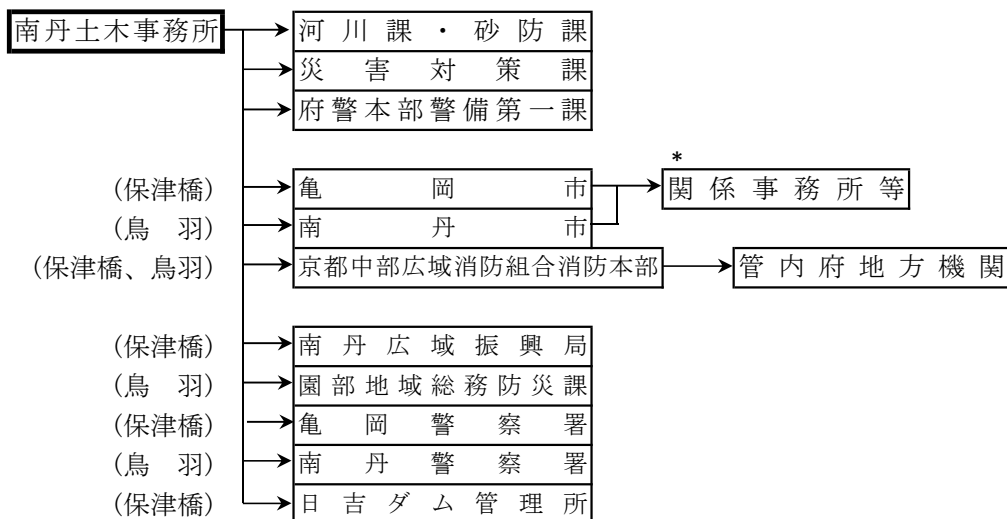
「鴨川・高野川」水防警報の連絡系統



「桂川（周山）」水防警報・水位情報の連絡系統

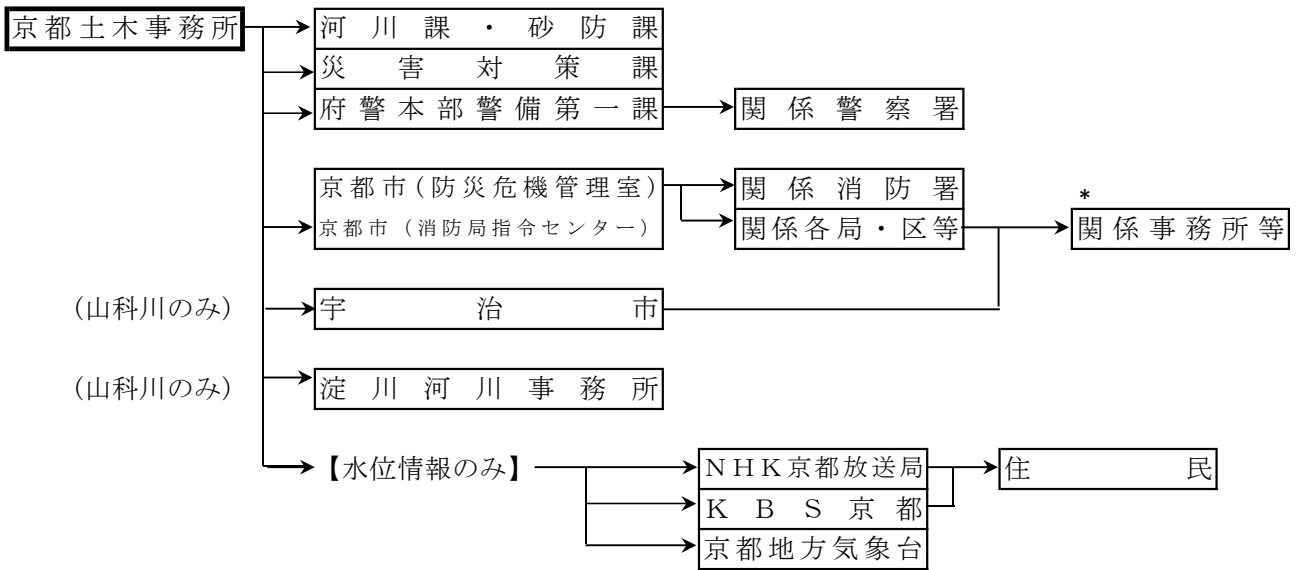


「桂川（保津橋、鳥羽）」水防警報の連絡系統

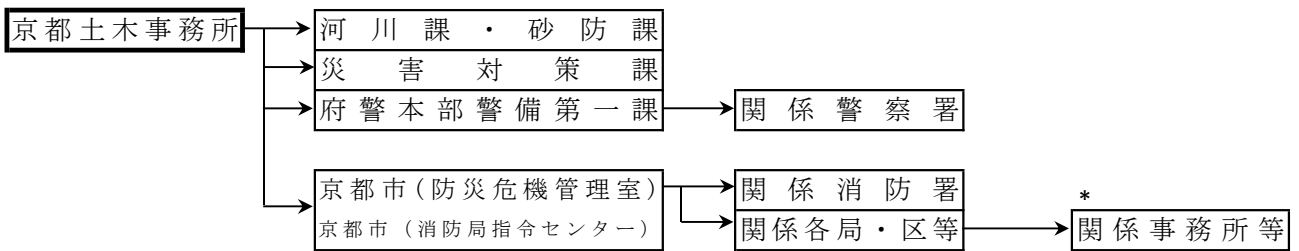


* 「関係事務所等」とは、学校、病院、自治会等であり、市町村ごとに市町村水防計画（地域防災計画）で定める。

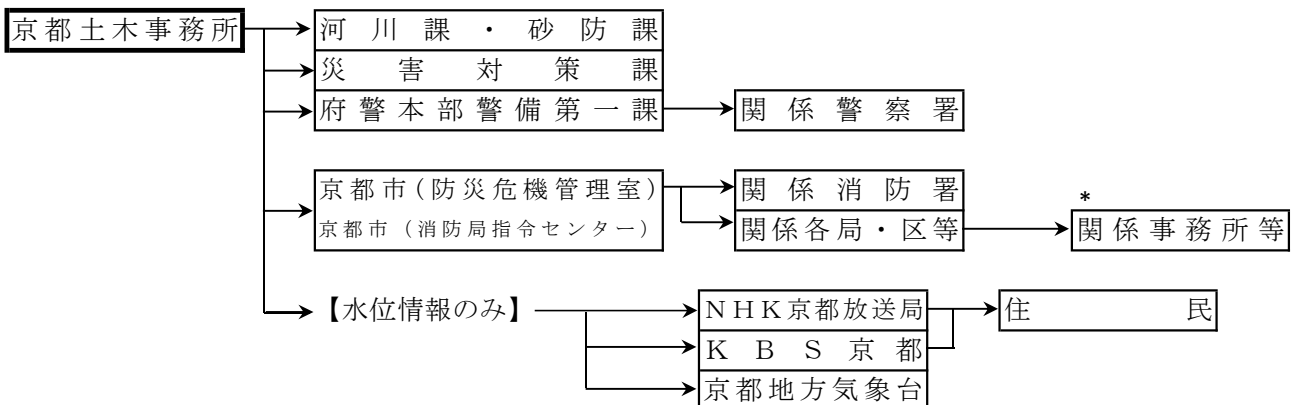
「山科川、弓削川」水防警報・水位情報の連絡系統



「西高瀬川」水防警報の連絡系統

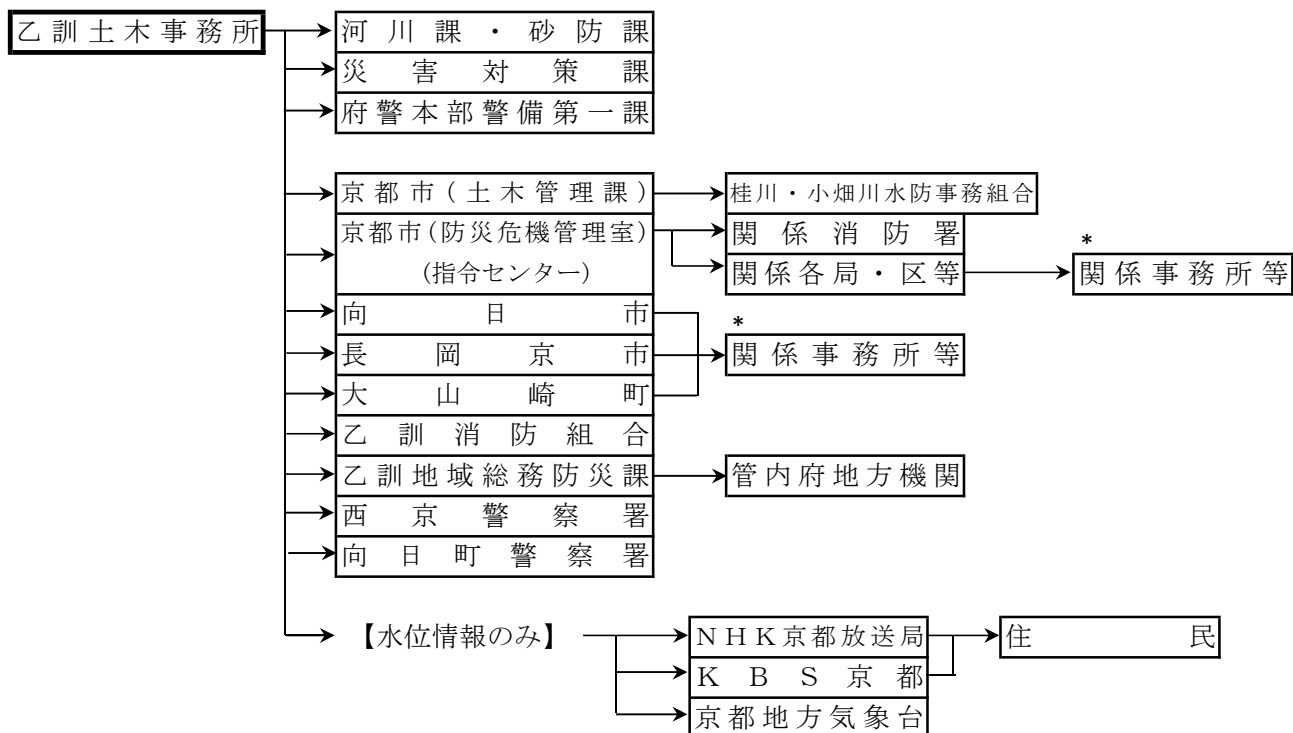


「天神川」水防警報・水位情報の連絡系統

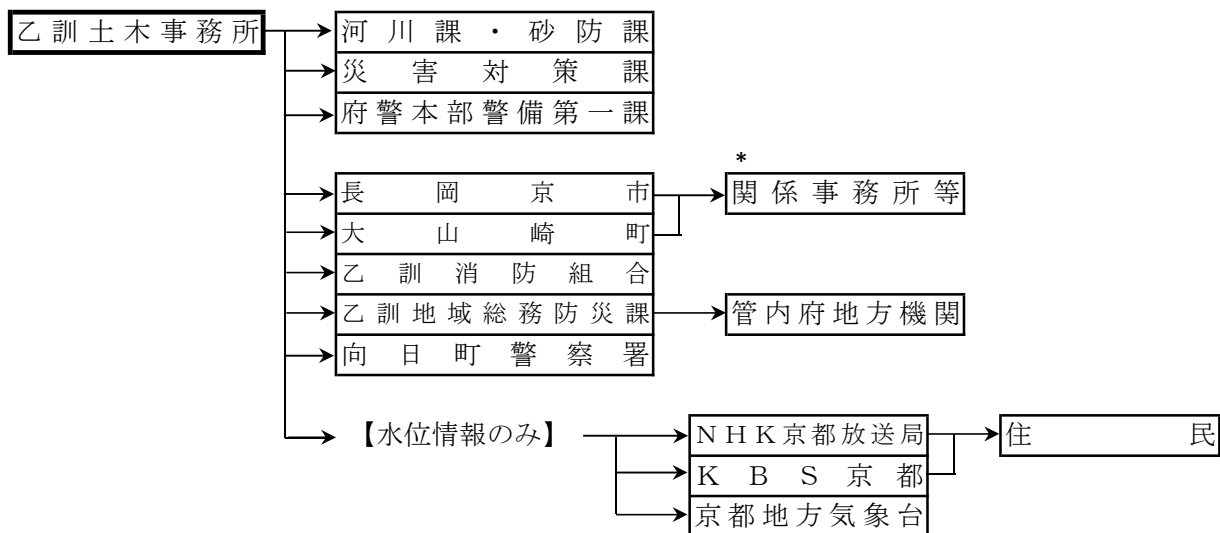


* 「関係事務所等」とは、学校、病院、自治会等であり、市町村ごとに市町村水防計画（地域防災計画）で定める。

「小畑川」水防警報・水位情報の連絡系統

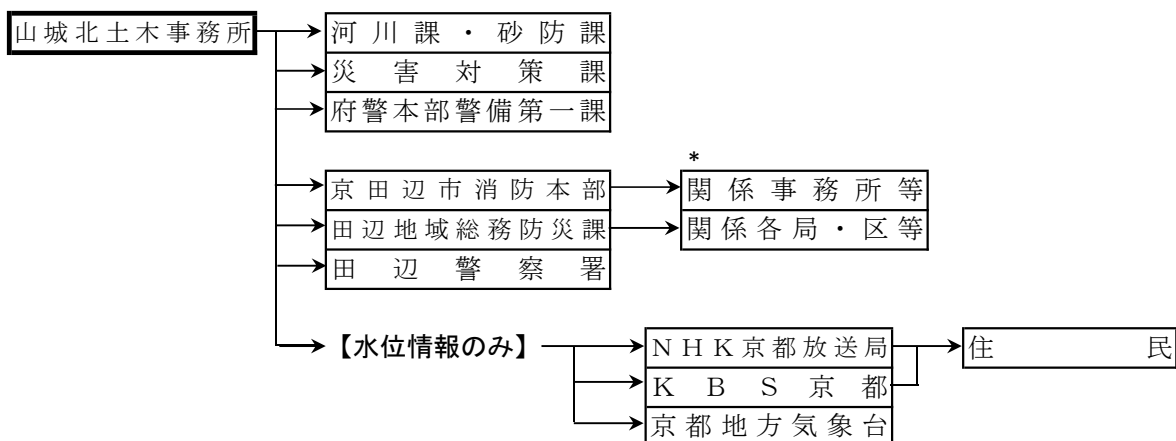


「小泉川」水防警報・水位情報の連絡系統

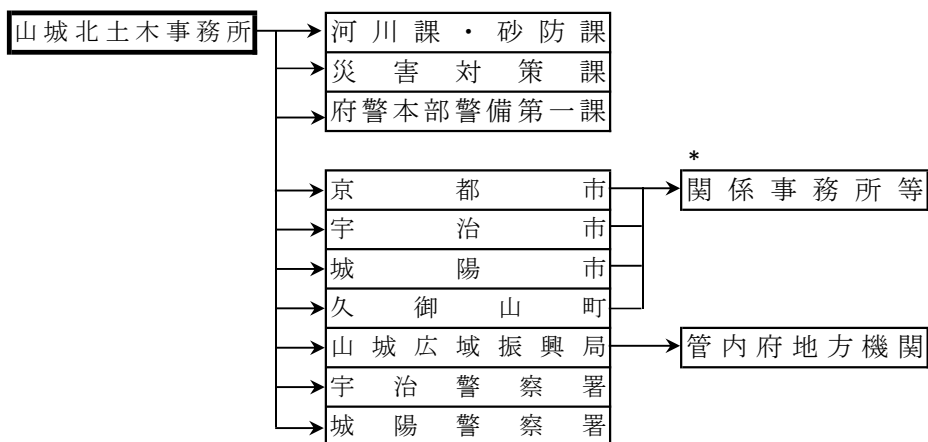


* 「関係事務所等」とは、学校、病院、自治会等であり、市町村ごとに市町村水防計画（地域防災計画）で定める。

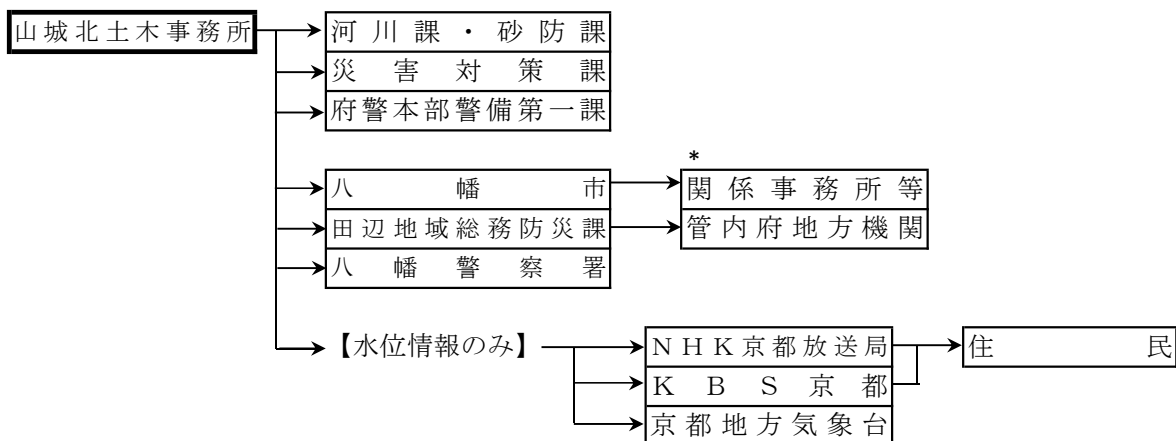
「普賢寺川」水防警報・水位情報の連絡系統



「古川」水防警報の連絡系統

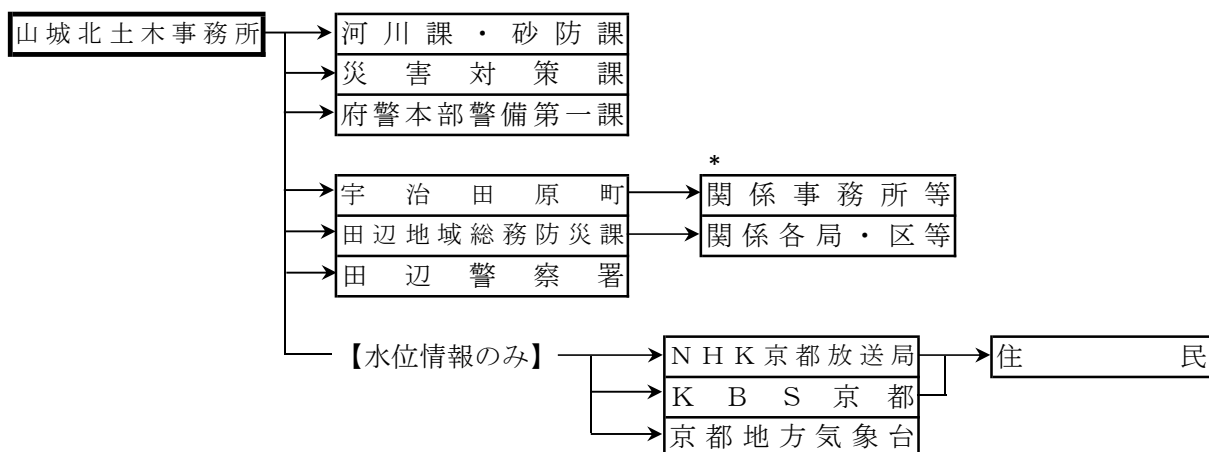


「大谷川」水防警報・水位情報の連絡系統

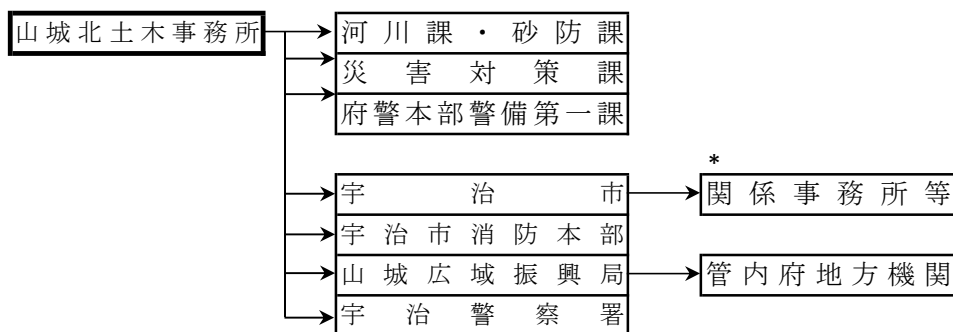


* 「関係事務所等」とは、学校、病院、自治会等であり、市町村ごとに市町村水防計画（地域防災計画）で定める。

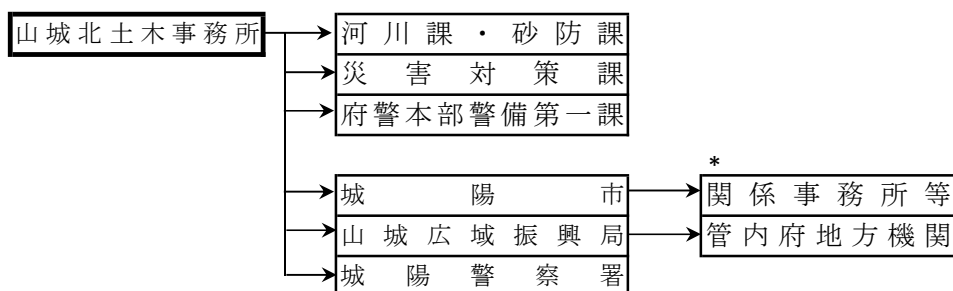
「田原川（宇治田原町）」水防警報・水位情報の連絡系統



「弥陀次郎川」水防警報の連絡系統

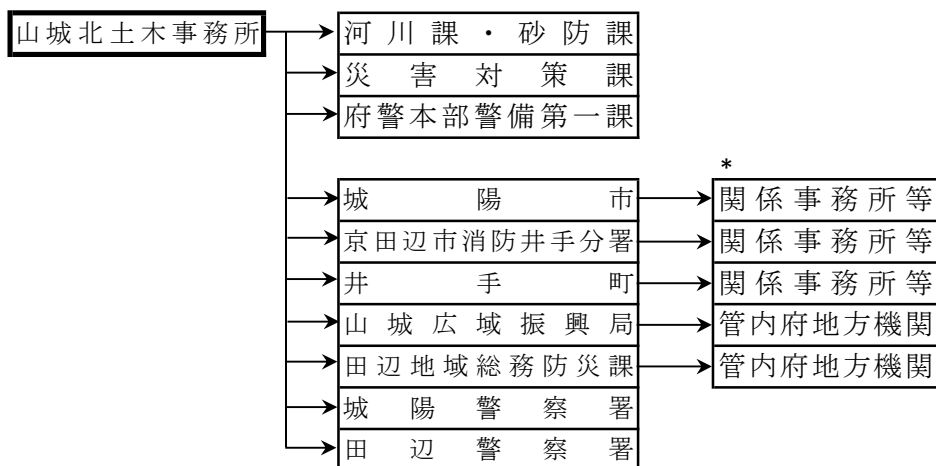


「長谷川」水防警報の連絡系統

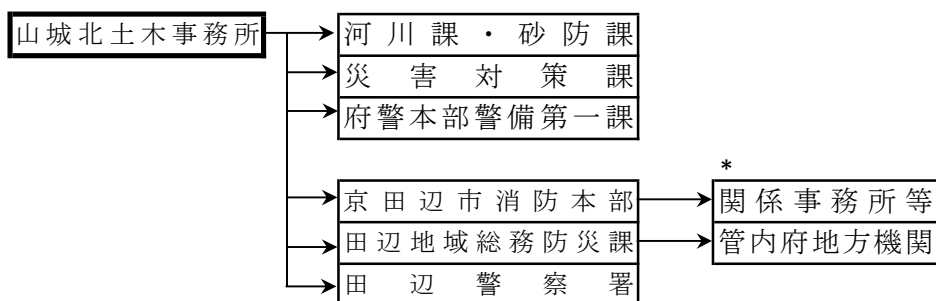


* 「関係事務所等」とは、学校、病院、自治会等であり、市町村ごとに市町村水防計画（地域防災計画）で定める。

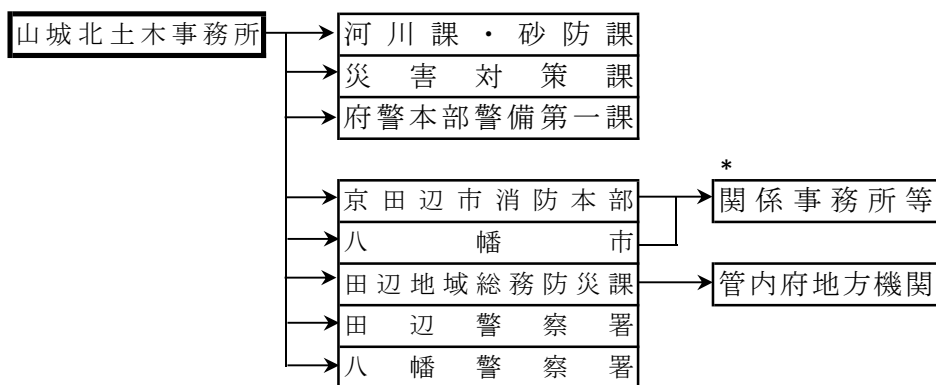
「青谷川」水防警報の連絡系統



「手原川、天津神川、馬坂川、防賀川（上流）」水防警報の連絡系統

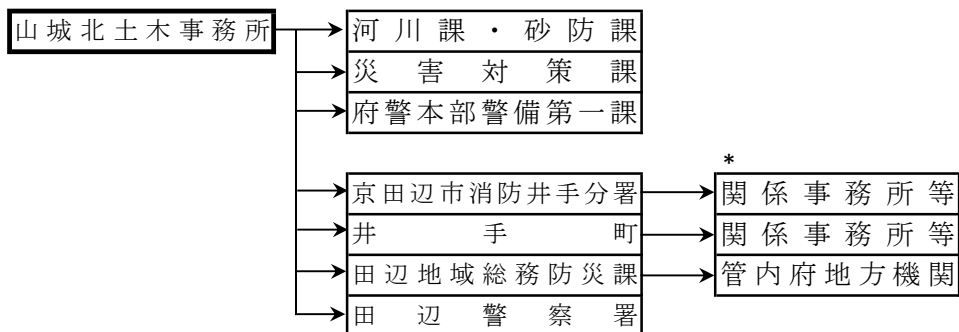


「防賀川（下流）」水防警報の連絡系統

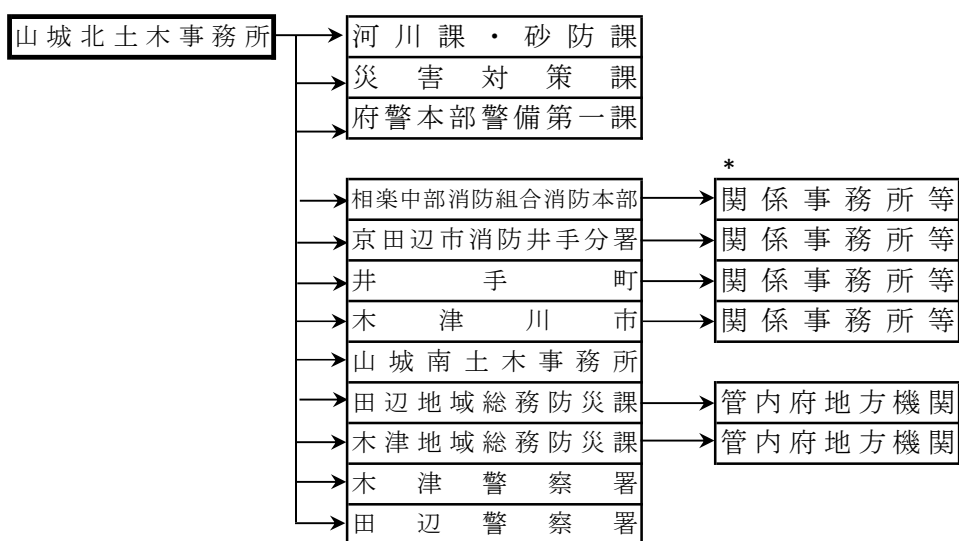


* 「関係事務所等」とは、学校、病院、自治会等であり、市町村ごとに市町村水防計画（地域防災計画）で定める。

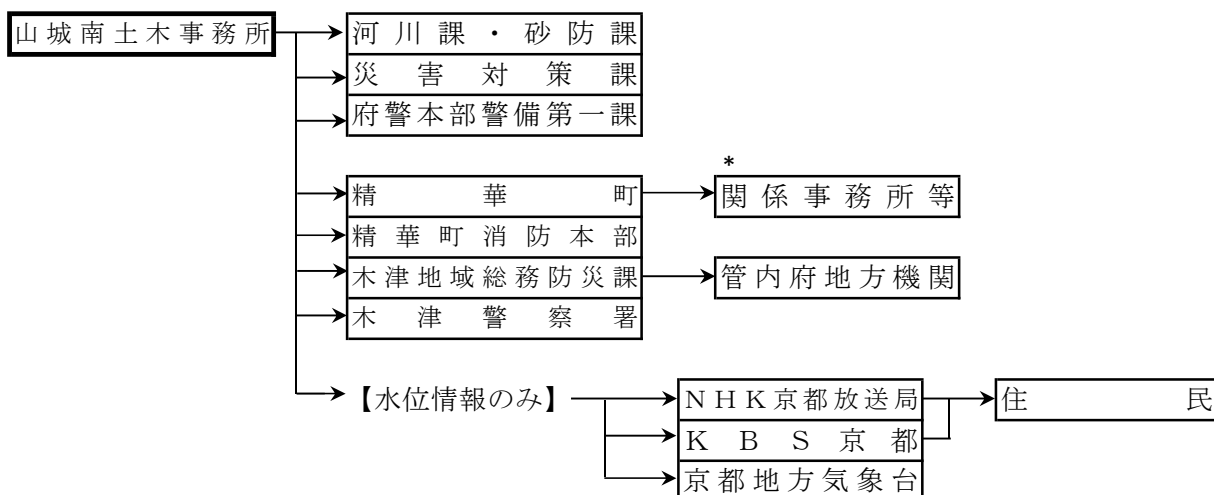
「南谷川、玉川」水防警報の連絡系統



「渋川」水防警報の連絡系統

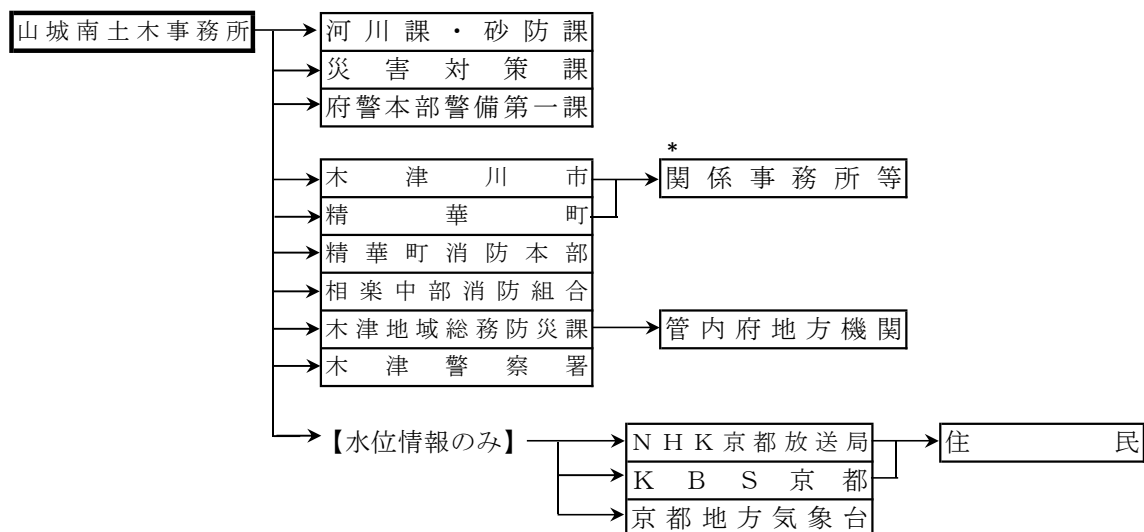


「煤谷川」水防警報・水位情報の連絡系統

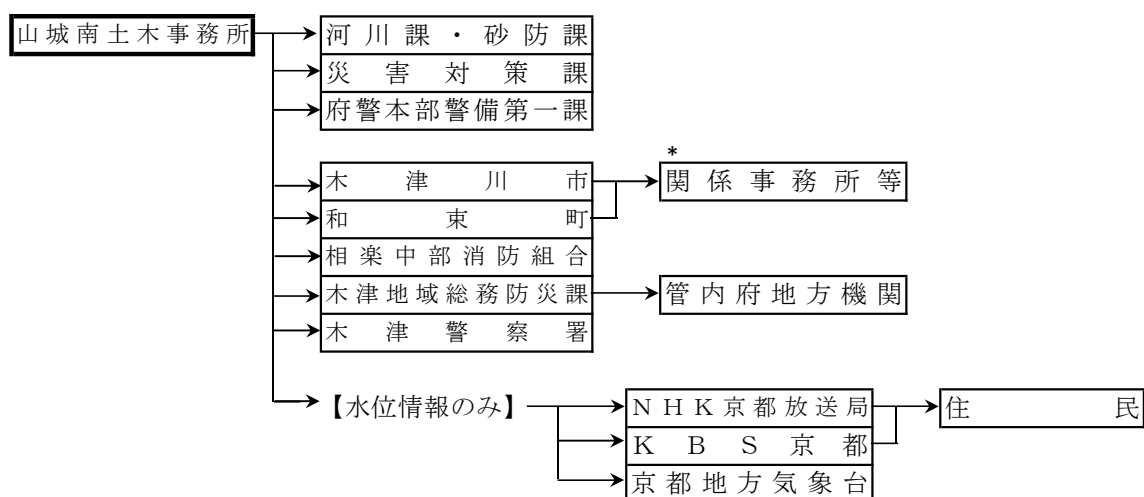


* 「関係事務所等」とは、学校、病院、自治会等であり、市町村ごとに市町村水防計画（地域防災計画）で定める。

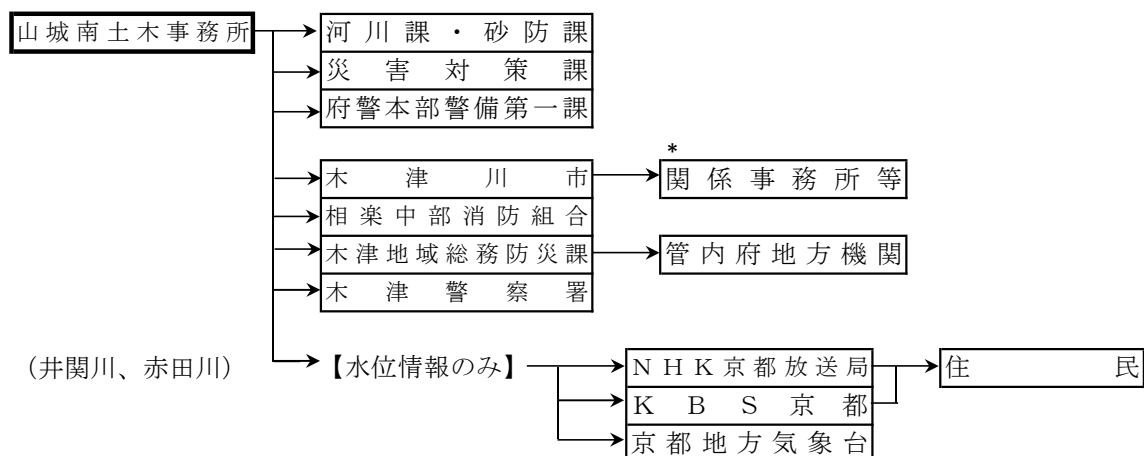
「山田川」水防警報・水位情報の連絡系統



「和束川」水防警報・水位情報の連絡系統

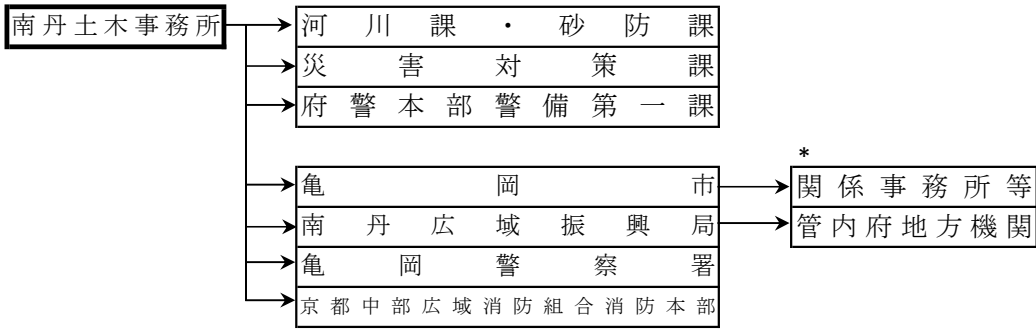


「井関川、赤田川、鳴子川、天神川、不動川、新川」水防警報・水位情報の連絡系統

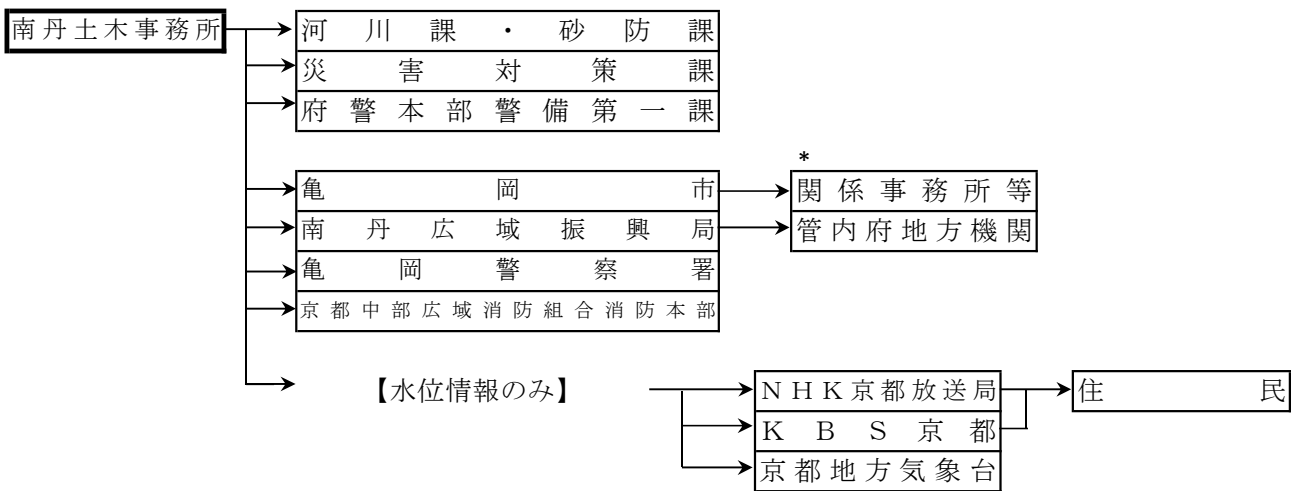


* 「関係事務所等」とは、学校、病院、自治会等であり、市町村ごとに市町村水防計画（地域防災計画）で定める。

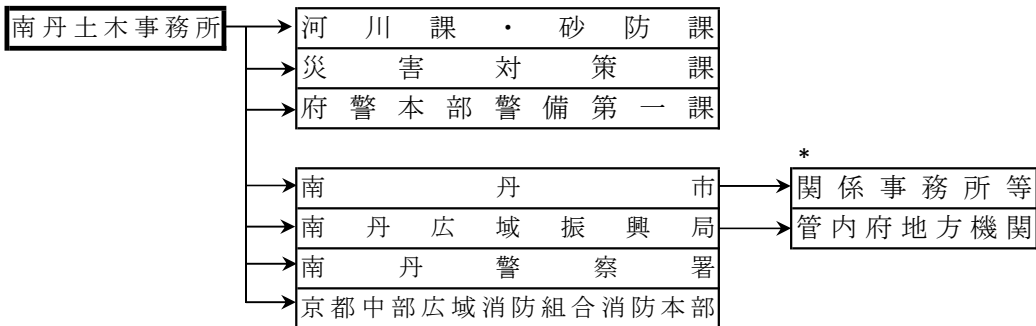
「年谷川、曾我谷川、七谷川」水防警報の連絡系統



「犬飼川」水防警報・水位情報の連絡系統

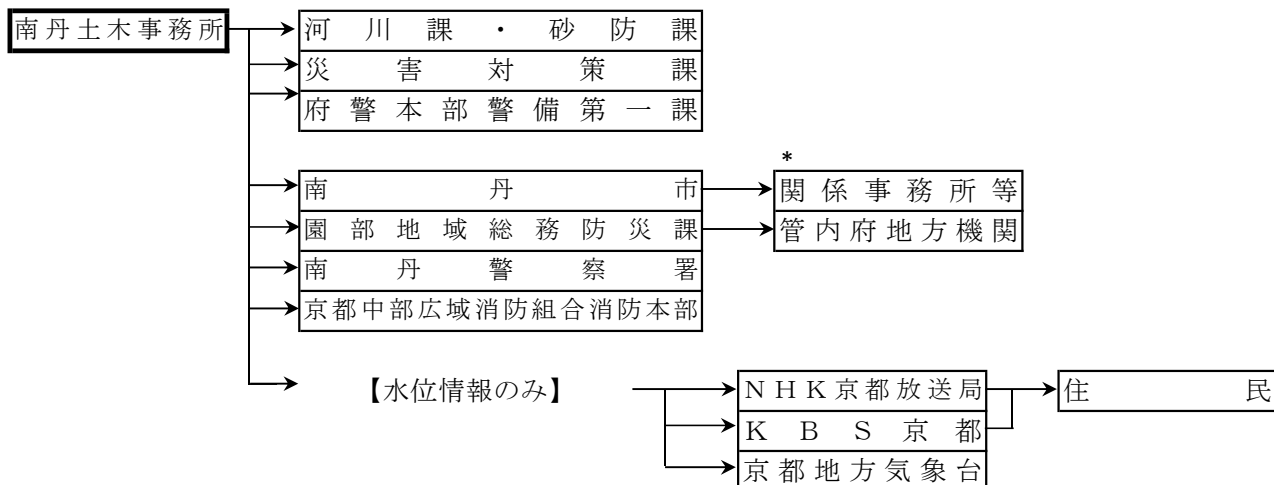


「園部川」水防警報の連絡系統

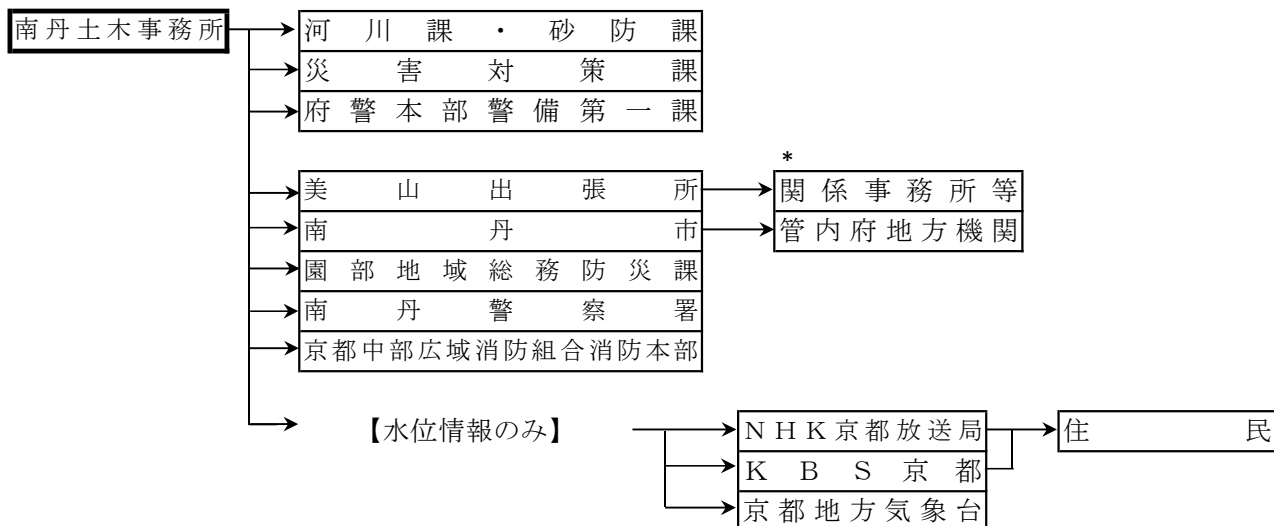


* 「関係事務所等」とは、学校、病院、自治会等であり、市町村ごとに市町村水防計画（地域防災計画）で定める。

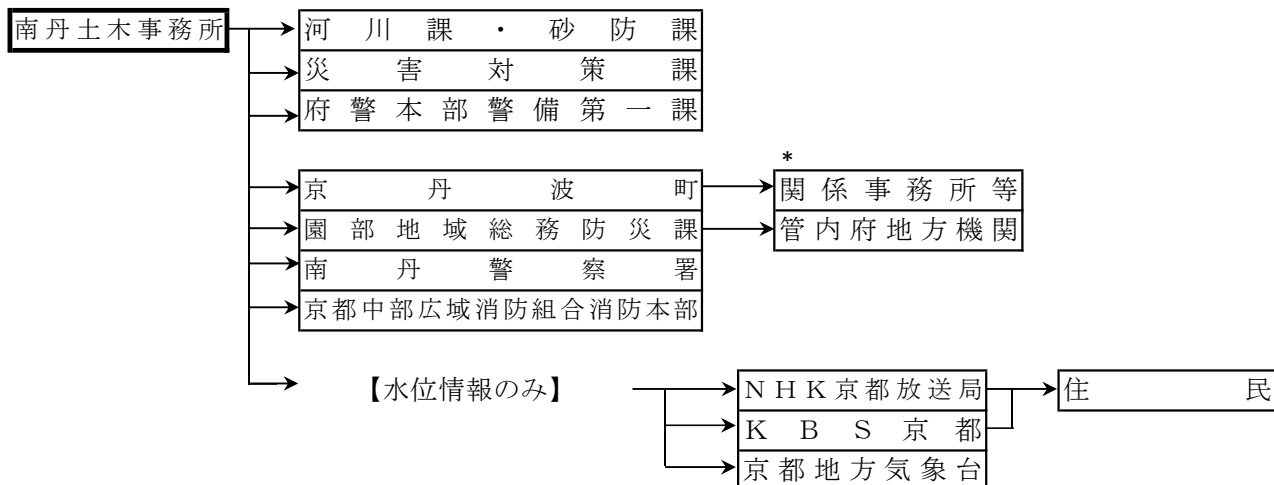
「田原川（南丹市）」水防警報・水位情報の連絡系統



「棚野川」水防警報・水位情報の連絡系統



「高屋川」水防警報・水位情報の連絡系統



* 「関係事務所等」とは、学校、病院、自治会等であり、市町村ごとに市町村水防計画（地域防災計画）で定める。

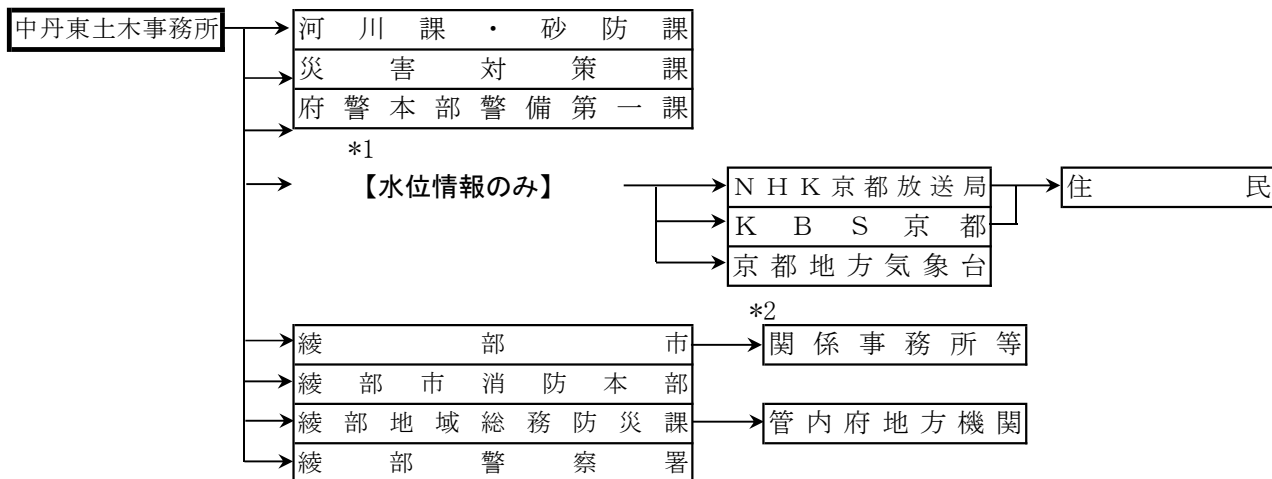
「三俣川」水防警報の連絡系統



「須知川」水防警報の連絡系統



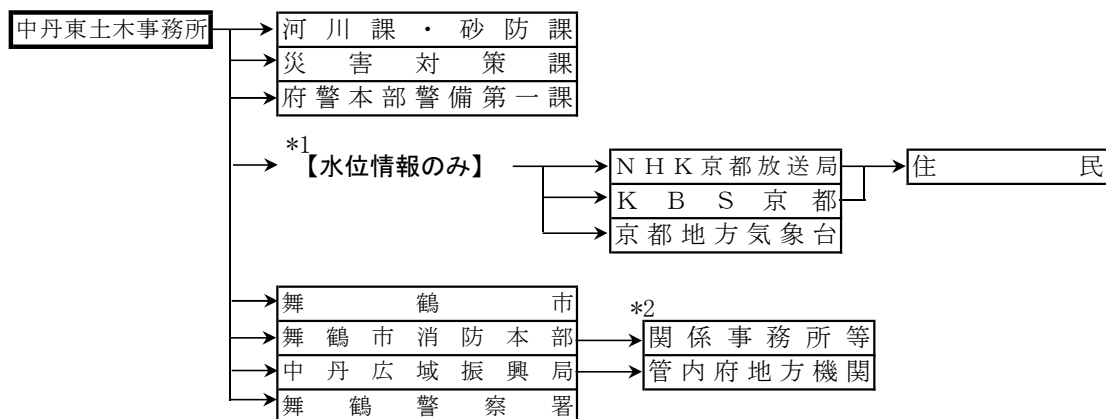
「犀川、上林川、八田川」水防警報・水位情報の連絡系統



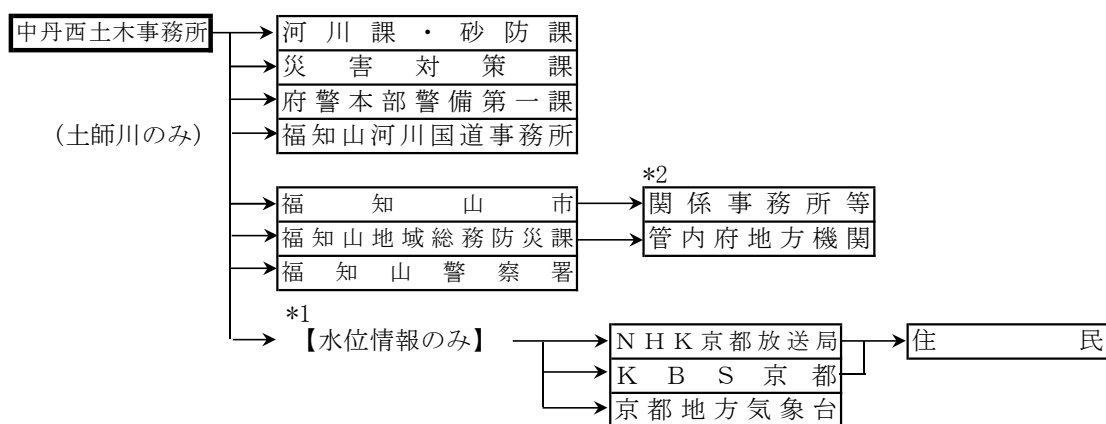
*1 八田川の水位情報は避難判断水位の設定以降とする。

*2 「関係事務所等」とは、学校、病院、自治会等であり、市町村ごとに市町村水防計画（地域防災計画）で定める。

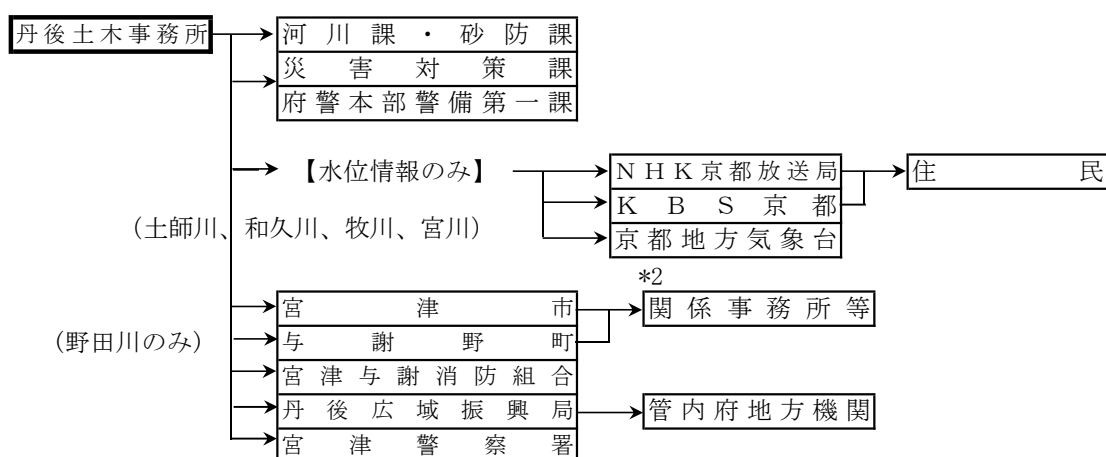
「伊佐津川、志楽川、与保呂川、米田川」水防警報・水位情報の連絡系統



「土師川、和久川、牧川、弘法川、宮川」水防警報・水位情報の連絡系統



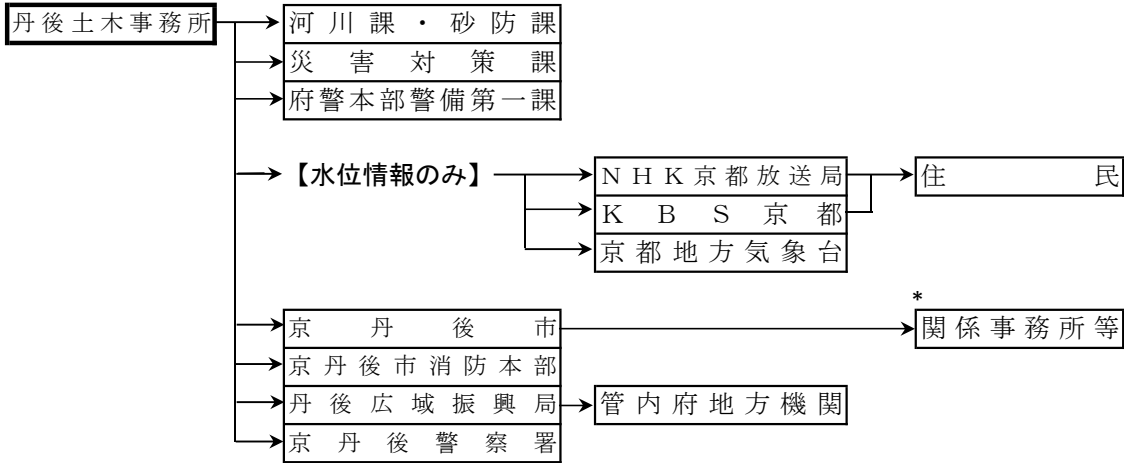
「大手川、野田川」水防警報・水位情報の連絡系統



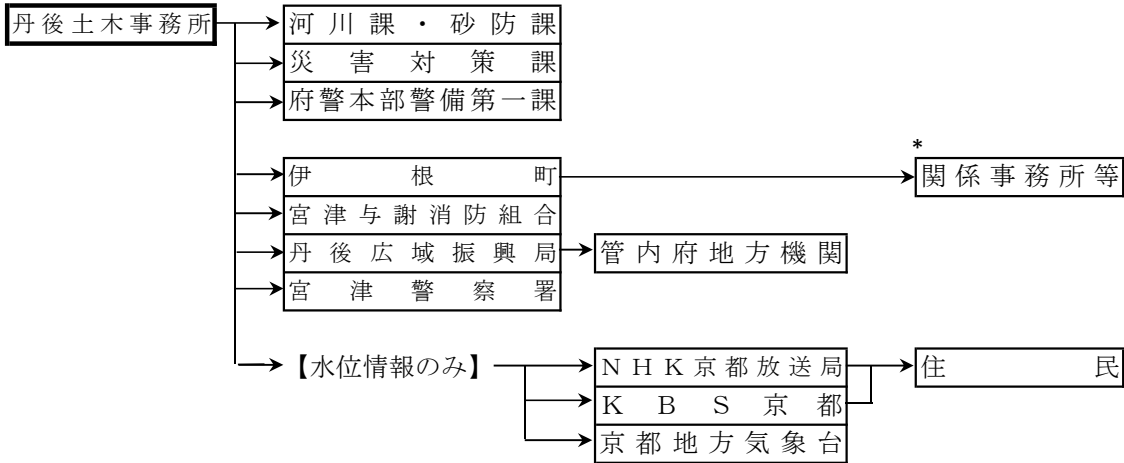
*1与保呂川、米田川及び弘法川の水位情報は避難判断水位の設定以降とする。

*2「関係事務所等」とは、学校、病院、自治会等であり、市町村ごとに市町村水防計画（地域防災計画）で定める。

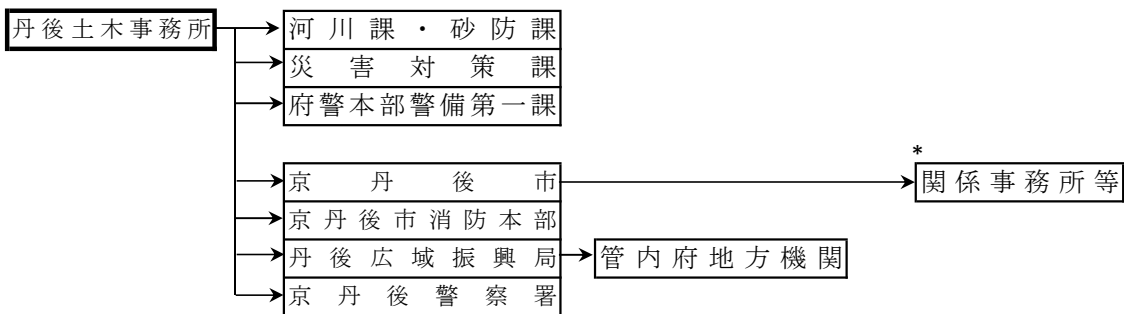
「福田川、竹野川、佐濃谷川、宇川、川上谷川」水防警報・水位情報の連絡系統



「筒川」水防警報・水位情報の連絡系統

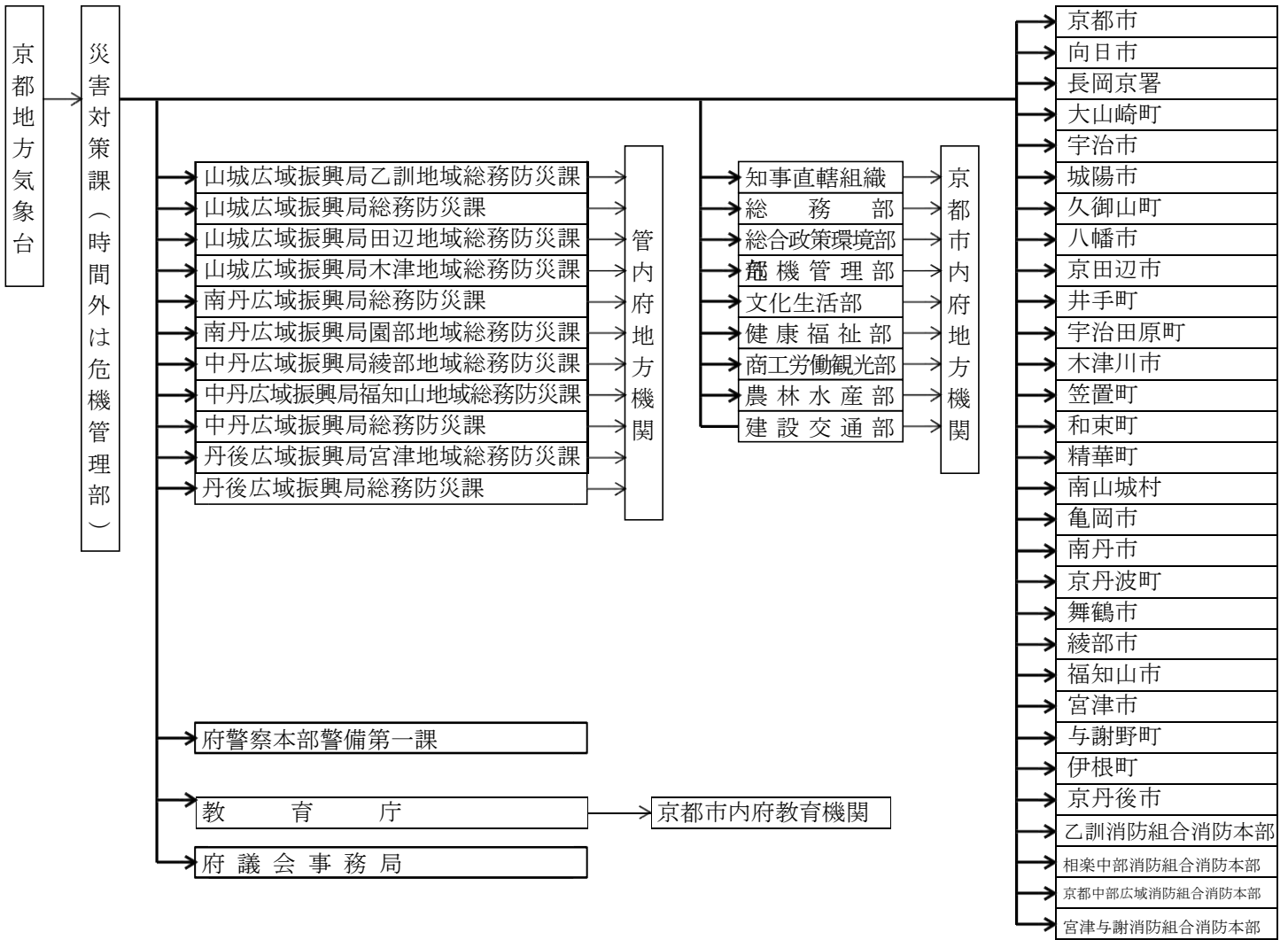


「小西川」水防警報・水位情報の連絡系統



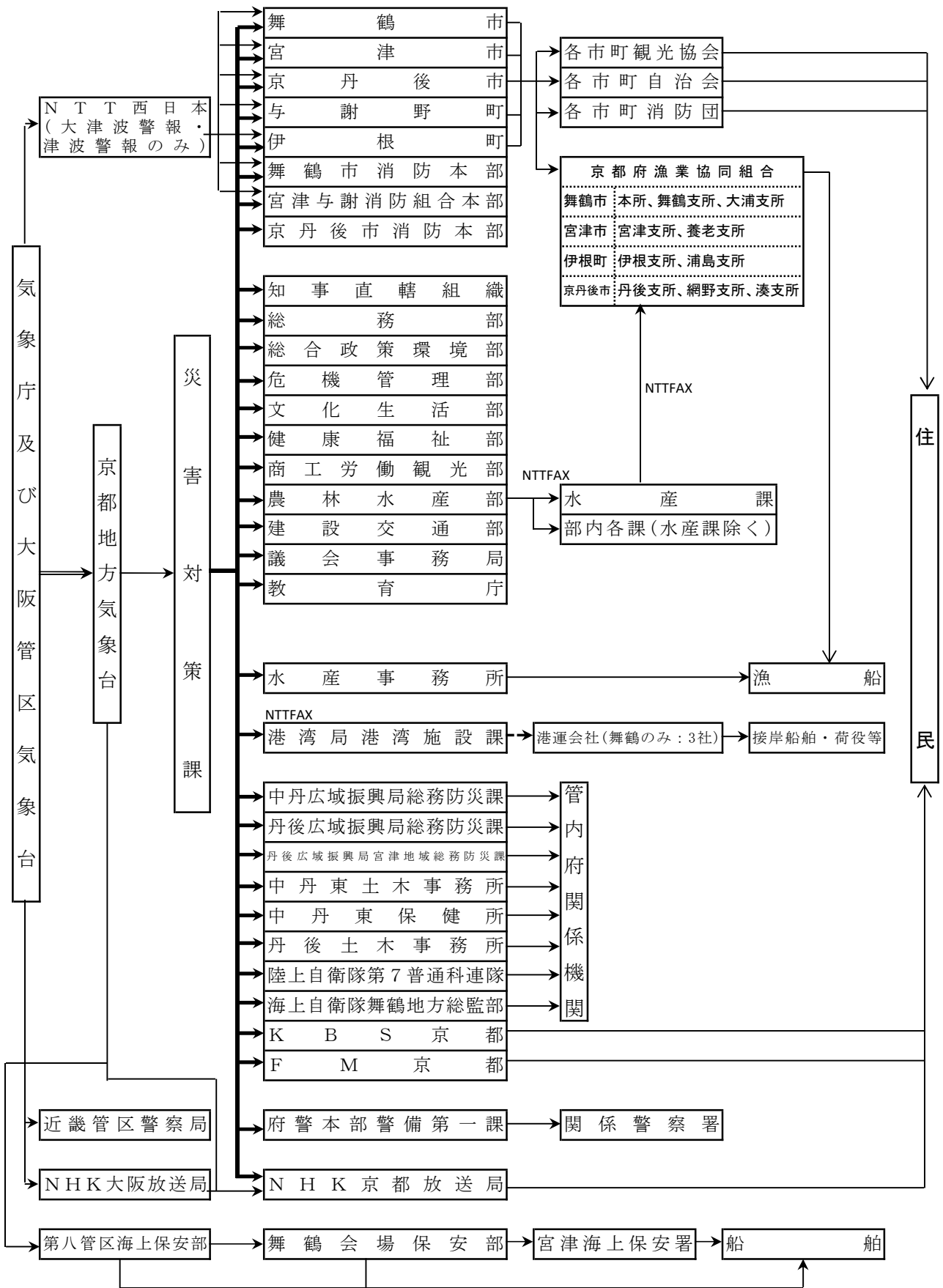
* 「関係事務所等」とは、学校、病院、自治会等であり、市町村ごとに市町村水防計画（地域防災計画）で定める。

京都府火災気象通報伝達経路図



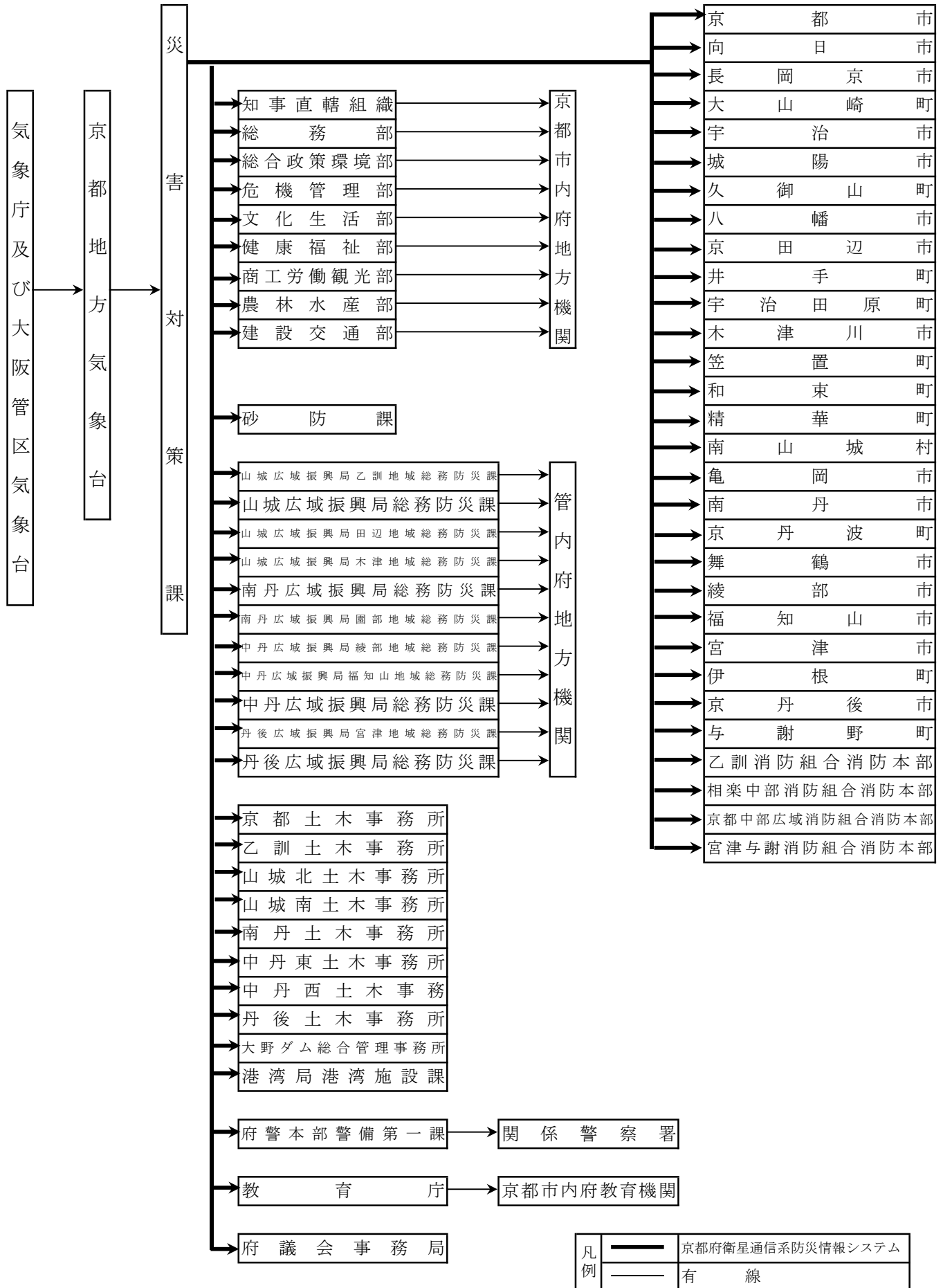
—— 衛星通信系防災情報システム
 —— 有

津波警報、大津波警報及び津波注意報の連絡系統

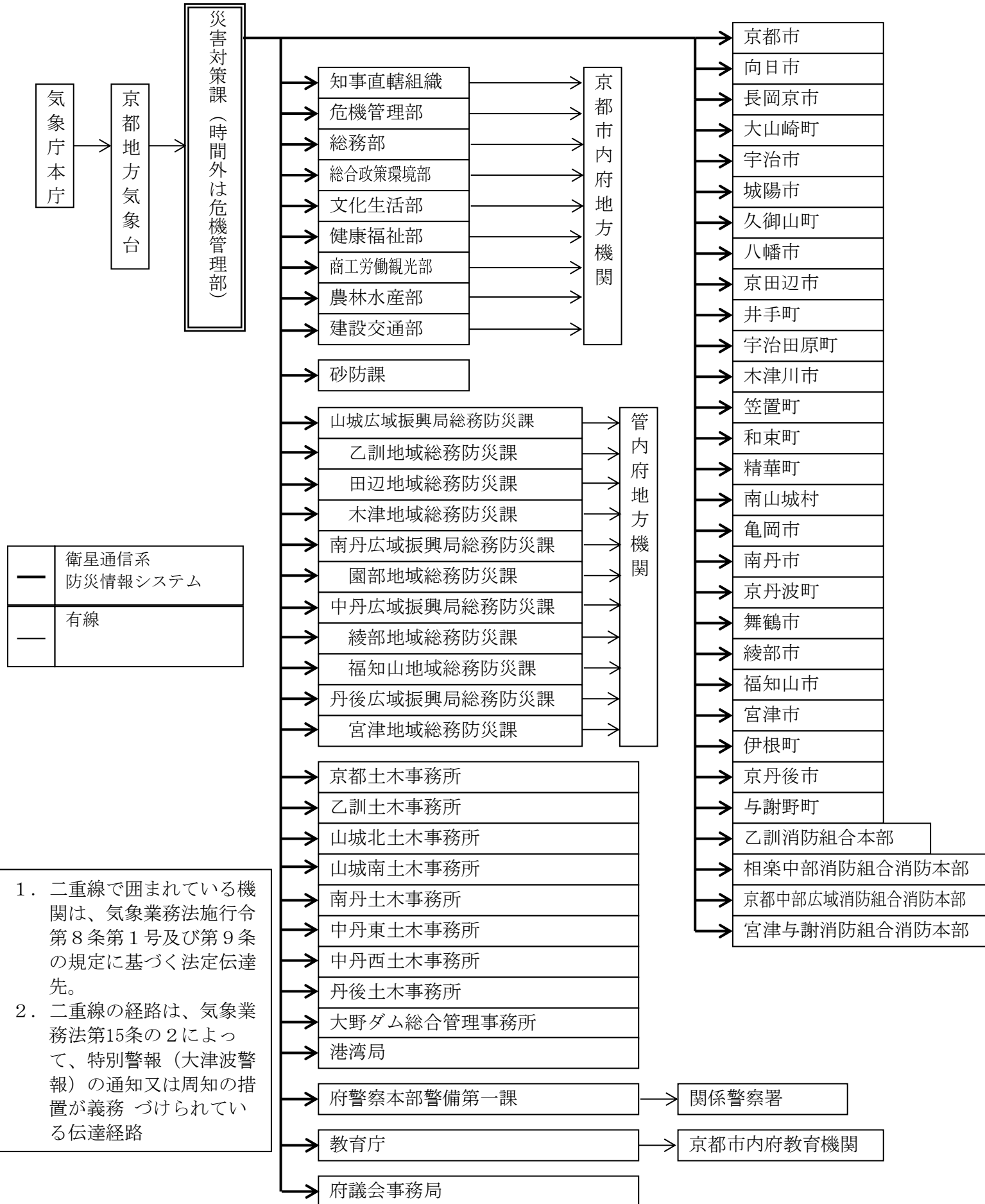


凡例		気象庁専用線
		衛星通信系防災情報システム
		有線

地震及び津波に関する情報の連絡系統



火山現象警報等に関する情報伝達経路図



土砂災害警戒情報伝達経路図

