

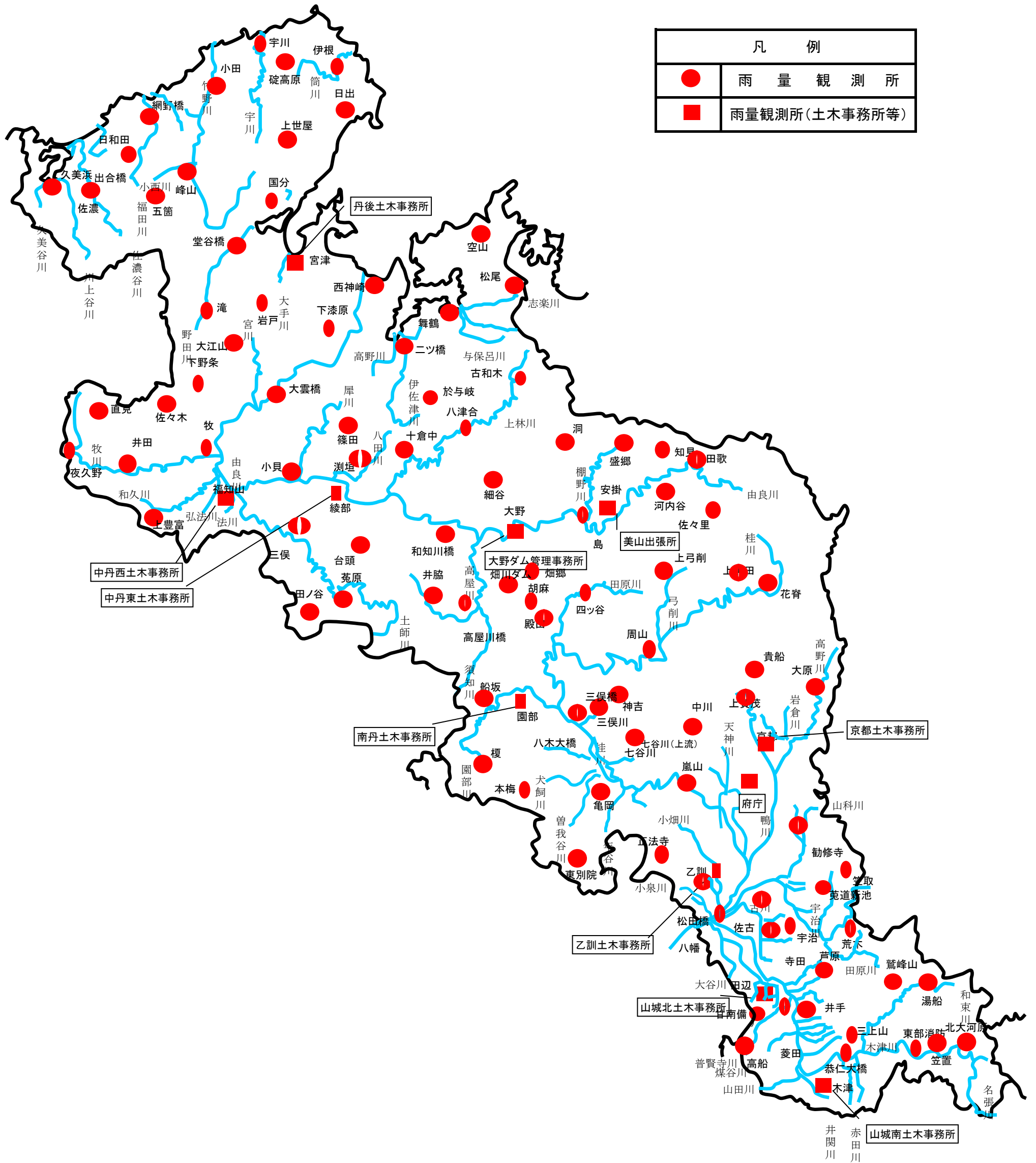
京都府 雨量観測所（テレメーター）

（令和2年4月1日現在）

No	観測所名	所在地	管理者
1	府庁	京都市上京区下立売通新町西入藪ノ内町 京都府庁内	河川課・砂防課
1	京都	京都市左京区賀茂今井町10-4 京都土木事務所内	京都土木事務所長
2	大原	京都市左京区大原上野町	
3	上賀茂	京都市北区上賀茂十三石山	
4	中川	京都市北区中川北山町	
5	勸修寺	京都市山科区勸修寺東出町	
6	貴船	京都市左京区鞍馬貴船町87	
7	嵐山	京都市右京区嵯峨亀ノ尾町地内	
8	花背	京都市左京区花背大布施町772	
9	上黒田	京都市右京区京北上黒田町水出20	
10	周山	京都市右京区京北周山町上ノ段1	
11	上弓削	京都市右京区京北上弓削町宮ノ本6	
1	乙訓	向日市上植野町馬立8 乙訓土木事務所内	乙訓土木事務所長
2	正法寺	京都市西京区大原野南春日町1252-1	
3	松田橋	大山崎町円明寺	
1	宇治	宇治市宇治若森7-6 山城広域振興局内	山城北土木事務所長
2	笠取	宇治市西笠取石原7番地他	
3	田辺	京田辺市田辺明田1	
4	八幡	八幡市八幡東島2の1	
5	荒木	宇治田原町荒木大地1-1	
6	井手	井手町小字梅ノ木原	
7	高船	京田辺市天王大尾41-5	
8	佐古	久御山町佐古	
9	寺田	城陽市寺田今橋 1-3 地先	
10	菟道新池	宇治市菟道新池	
11	甘南備	京田辺市甘南備台	
12	芦原	城陽市中芦原	
1	木津	木津川市木津上戸 山城南土木事務所内	山城南土木事務所長
2	菱田	精華町菱田宮西22-2	
3	鷲峰山	宇治田原町大字奥山田小字上大福92 鷲峰山中継所内	
4	湯船	和束町湯船五の瀬	
5	北大河原	南山城村大字北大河原小字北垣内	
6	笠置	笠置町西通90-1	
7	東部消防	笠置町有市西狭間19	
8	恭仁大橋	木津川市加茂町岡崎出垣内15-1	
9	三上山	木津川市山城町平尾奥山1-3	
1	亀岡	亀岡市荒塚町 1 丁目4-1	南丹土木事務所長
2	本梅	亀岡市本梅町中野煙川8-5	
3	東別院	亀岡市東別院町東掛一アソ20-2	
4	園部	南丹市園部町小山東町藤ノ木21 南丹土木事務所内	
5	榎	南丹市園部町大河内小ガマ4-1	
6	殿田	南丹市日吉町殿田大貝15-2	
7	高屋川橋	京丹波町豊田下川原7の1地先	
8	八木大橋	南丹市八木町西田金井畠46-4地先	
9	四ッ谷	南丹市日吉町四ッ谷柏木5	
10	神吉	南丹市八木町神吉小路谷44-2	
11	細谷	京丹波町細谷古和田24-1	
12	和知川橋	京丹波町中ユヤノ谷9-7	
13	胡麻	南丹市日吉町胡麻仲村	
14	井脇	京丹波町井脇瀧谷	
15	船阪	南丹市園部町船阪北ノ谷33-1	
16	安掛	南丹市美山町安掛 美山出張所内	
17	七谷川(上流)	亀岡市千歳町	
18	三俣橋	亀岡市旭町	

No	観測所名	所在地	管理者
1	綾部	綾部市川糸町丁畠10-2	中丹東土木 事務所長
2	八津合	綾部市八津合町寺町	
3	渕垣	綾部市渕垣町久田25-8地内	
4	篠田	綾部市篠田町祝田43	
5	十倉中	綾部市大字十倉中町中筋1	
6	小貝	綾部市小貝町峠40	
7	古和木	綾部市故屋岡町朝根6-4	
8	舞鶴	舞鶴市浜小字浜2020	
9	二ツ橋	舞鶴市大内	
10	下漆原	舞鶴市八戸地小字小倉	
11	空山	舞鶴市観音寺小字大井路57の6	
12	西神崎	舞鶴市西神崎字浜933-12	
13	松尾	舞鶴市字松尾小字寺地507	
14	於与岐	綾部市於与岐町	
1	福知山	福知山市篠尾新町1丁目91	中丹西土木 事務所長
2	田ノ谷	福知山市三和町田谷藤迫254	
3	夜久野	福知山市夜久野町平野カタセ新田2150	
4	大雲橋	福知山市大江町南有路城子1341-4	
5	大江山	福知山市大江町仏性寺二瀬川1358	
6	三俣	福知山市字三俣地先	
7	佐々木	福知山市字上佐々木小字登尾35-7	
8	直見	福知山市夜久野町直見地先	
9	井田	福知山市夜久野町井田八代地先	
10	牧	福知山市牧地先	
11	上豊富	福知山市字畑中1529-3	
12	下野条	福知山市大字下野条小字奴太ノ谷地先	
13	台頭	福知山市三和町台頭地先	
14	菟原	福知山市三和町菟原中芝465	
1	宮津	宮津市吉原地内	丹後土木 事務所長
2	堂谷橋	与謝野町字下山田小字タイト田	
3	伊根	伊根町本庄上桜1530-1地先	
4	上世屋	宮津市字上世屋小字ヲ	
5	国分	宮津市字国分611-1	
6	岩戸	宮津市字小田小字岩戸地先	
7	滝	与謝野町字滝小字下河原3223	
8	日出	伊根町大字日出小字毘沙門1-2	
9	峰山	京丹後市峰山町丹波855	
10	出合橋	京丹後市久美浜町野中小字出合361番地	
11	久美浜	京丹後市久美浜町1323地内	
12	網野橋	京丹後市網野町小浜小字小橋156-3地先	
13	宇川	京丹後市丹後町平小字長楽592番地先	
14	小田	京丹後市弥栄町小田小字回り渚地先	
15	日和田	京丹後市網野町日和田小字マキバ720-1	
16	五箇	京丹後市峰山町五箇小字船岡3	
17	碓高原	京丹後市丹後町碓1番地	
1	大野	南丹市美山町檜原中野山48ノ5	大野ダム 総合管理 事務所長
2	田歌	南丹市美山町田歌上五波3-3	
3	佐々里	南丹市美山町佐々里佐々里奥3-7	
4	知見	南丹市美山町知見知見山2-9	
5	盛郷	南丹市美山町盛郷上田原22-1	
6	洞	南丹市美山町豊郷景遠	
7	島	南丹市美山町下吉田由良12-2	
8	河内谷	南丹市美山町河内谷大木茂6-1	
9	畑川ダム	京丹波町下山大原124-17	
10	畑郷	南丹市日吉町畑郷八坂23-1、24-2地先	
設置箇所合計		109 箇所	

京都府 雨量観測所配置図



(イ) 水位観測所 (通常水位計)

(令和3年4月1日現在)

No	観測所名	河川名	水防団待機水位	氾濫注意水位	避難判断水位	氾濫危険水位	堤防高	所在地	管理者	洪水予報	水防警報	水位情報周知
1	大原	高野川	1.10	1.70			3.55	京都市左京区大原上野町	京 都 土 木 事 務 所 長			
2	松ヶ崎橋	高野川						京都市左京区山端川端町				
3	上賀茂	鴨川	1.20	2.00			8.40	京都市北区上賀茂十三石山				
4	北山大橋	鴨川						京都市左京区賀茂今井町				
5	荒神橋	鴨川	0.80	1.60	1.90	2.30	5.60	京都市左京区吉田河原町14番地先		○	○	
6	東松ノ木町	鴨川						京都市南区東九条東松ノ木町				
7	小枝橋	鴨川						京都市伏見区中島秋ノ山町地内				
8	岩倉	岩倉川						京都市左京区岩倉大鷲町				
9	勧修寺	山科川	1.20	2.20	2.20	2.40	5.28	京都市山科区勧修寺東出町			○	○
10	金ヶ崎	旧安祥寺川						京都市山科区勧修寺西金ヶ崎				
11	西院	天神川	1.80	2.50	2.50	3.20	5.80	京都市右京区西院東貝川町			○	○
12	稲村橋	西高瀬川	1.90	2.40			5.91	京都市南区上鳥羽北戒光町			○	
13	上黒田	桂川	2.50	3.50			5.50	京都市右京区京北上黒田町水出20				
14	周山	桂川	2.50	4.00	4.00	4.70	6.25	京都市右京区京北周山町			○	○
15	五本松	弓削川	1.30	2.40	2.40	2.80	6.74	京都市右京区京北五本松町セバトロ			○	○
16	中地	細野川	2.00	2.90			8.00	京都市右京区京北中地町				
17	長代川	長代川						京都市左京区静市市原町				
18	御室川	御室川						京都市右京区太秦安井池田町				
19	衣笠荒見(天神川)	天神川						京都市北区衣笠荒見町				
20	四ノ宮	四宮川						京都市山科区四ノ宮南河原町				
21	安朱	安祥寺川						京都市山科区安朱棧敷町				
1	大原野	小畑川	1.30	2.20	2.20	2.60	5.74	京都市西京区大原野上里紅葉町無番地	乙 訓 土 木 事 務 所 長		○	○
2	松田橋	小泉川	1.30	1.90	1.90	2.30	5.40	大山崎町円明寺			○	○
3	犬川	犬川						長岡京市神足				
4	久保川	久保川						大山崎町海道				
1	佐古	古川	1.80	2.20			5.30	久御山町佐古外屋敷	山 城 北 土 木 事 務 所 長		○	
2	八幡	大谷川	1.50	2.10	2.80	3.10	3.61	八幡市八幡東島2の1			○	○
3	内里(防賀川)	防賀川	1.00	1.50			3.91	八幡市内里古宮地先			○	
4	三山木	普賢寺川	0.90	1.20	1.70	2.00	3.88	京田辺市三山木七瀬川地先			○	○
5	荒木	田原川	0.80	1.40	1.40	1.70	2.74	宇治田原町荒木大地1-1			○	○
6	井手	玉川	0.66	1.60			3.53	井手町大字井手小字梅ノ木原			○	
7	寺田	古川						城陽市寺田今橋1-3地先				
8	水分橋	防賀川						京田辺市河原				
9	弥陀次郎川	弥陀次郎川	0.40	1.00			2.07	宇治市五ヶ庄北ノ庄			○	
10	興戸(防賀川)	防賀川	0.40	1.00			2.94	京田辺市興戸東垣内			○	
11	手原川	手原川	0.70	1.30			2.56	京田辺市薪溜池			○	
12	馬坂川	馬坂川	0.40	0.70			1.19	京田辺市田辺			○	
13	天津神川	天津神川	0.40	0.80			1.25	京田辺市田辺棚倉			○	
14	長谷川(城陽市)	長谷川	0.80	1.30			2.50	城陽市奈島下ノ畔			○	
15	青谷川(山城)	青谷川	1.60	2.20			3.48	井手町多賀東小字北河原			○	
16	南谷川	南谷川	0.58	1.38			2.28	井手町多賀下川			○	
17	渋川	渋川	0.40	0.96			2.18	井手町下赤田			○	
18	木幡池(堂ノ川)	堂ノ川						宇治市木幡熊小路				
19	戦川	戦川						宇治市菟道中筋				
20	志津川	志津川						宇治市志津川東組				
21	小倉(井川)	井川						宇治市小倉町老ノ木				
22	伊勢田(井川)	井川						宇治市伊勢田町遊田				
23	名木川	名木川						久御山町林八幡講				
24	近鉄橋下流(古川)	古川						城陽市寺田樋尻				
25	禅定寺川	禅定寺川						宇治田原町岩山辻出				
1	菱田	煤谷川	0.70	1.30	1.30	1.70	4.23	精華町菱田宮西22-2	山 城 南 土 木 事 務 所 長		○	○
2	山田川	山田川	1.40	2.40	2.40	2.70	4.90	木津川市相楽城下地先			○	○
3	井関川	井関川	1.60	2.10	2.10	2.40	4.10	木津川市木津町瓦谷地先			○	○
4	赤田川	赤田川	1.40	2.00	2.00	2.40	3.40	木津川市加茂町大野烏田地先			○	○
5	門前橋	和東川	1.20	1.60	1.60	1.90	5.66	和東町大字原山小字西手地先			○	○
6	鳴子川	鳴子川	0.40	0.90			3.30	木津川市山城町北河原内畑			○	
7	天神川(木津川市)	天神川	0.30	0.70			3.56	木津川市山城町浜			○	
8	不動川	不動川	0.70	1.20			3.26	木津川市山城町平尾			○	
9	新川(木津川市)	新川	1.00	1.80			1.81	木津川市加茂町駅東4丁目			○	
1	保津橋	桂川	2.30	3.30	3.50	4.00	5.74	亀岡市保津町字下中島	南 丹 土 木 事 務 所 長	○	○	
2	三宅	年谷川	0.60	1.40			3.39	亀岡市三宅町			○	
3	余部	曾我谷川	0.90	1.50			3.64	亀岡市余部町			○	
4	並河橋	犬飼川	0.70	1.40	2.10	2.50	4.35	亀岡市大井町並河			○	○
5	船岡	桂川	2.20	3.50			7.49	南丹市日吉町殿田新葉1-1				
6	八木大橋	桂川	0.80	1.90			4.62	南丹市八木町西田金井島46-4地先				
7	殿田	田原川	0.90	1.80	1.90	2.60	3.17	南丹市日吉町殿田大貝15-2			○	○

No	観測所名	河川名	水防団待機水位	氾濫注意水位	避難判断水位	氾濫危険水位	堤防高	所在地	管理者	洪水予報	水防警報	水位情報周知
8	小山	園部川	0.50	1.40	1.70	2.20	3.75	南丹市園部町小山東町藤ノ木54-1地先	南丹土木事務所長	○	○	
9	高屋川橋	高屋川	1.40	1.90	2.10	2.20	3.00	京丹波町豊田下川原7の1地先			○	○
10	鳥羽	桂川	1.10	2.00	2.20	2.60	5.91	南丹市八木町鳥羽		○	○	
11	須知川橋	須知川	1.10	1.60				京丹波町須知			○	
12	七谷川	七谷川	0.10	1.00			4.03	亀岡市河原林町河原尻			○	
13	三俣橋	三俣川	0.40	0.70			2.86	亀岡市旭町小豆畑			○	
14	千々川	千々川						亀岡市千代川町小川				
15	西川	西川						亀岡市篠町柏原宇津ノ辺				
1	八津合	上林川	1.00	2.00	2.00	2.50	4.93	綾部市八津合町寺町	中丹東土木事務所長		○	○
2	新庄	犀川	1.00	1.70	1.70	2.00	4.59	綾部市新庄町小字東81の1地先			○	○
3	湊垣	八田川	1.10	1.90				綾部市湊垣町久田25-8地内			○	
4	志楽川	志楽川	0.70	1.30	1.30	1.70	3.02	舞鶴市字田中町50地先			○	○
5	二ツ橋	伊佐津川	1.30	2.00	2.00	2.50	5.29	舞鶴市大内			○	○
6	引土	高野川						舞鶴市字引土河原田472-1				
7	行永	与保呂川	1.00	1.60				舞鶴市字行永2066-2			○	
8	米田川	米田川	0.45	0.80			2.19	舞鶴市字上安			○	
9	祖母谷川	祖母谷川						舞鶴市溝尻				
1	三俣	土師川	1.50	2.50	2.50	2.80	5.20	福知山市字三俣地先	中丹西土木事務所長		○	○
2	上川口	牧川	1.20	1.90	1.90	2.10	3.73	福知山市下小田小字荒砂66の1			○	○
3	榎原	和久川	-0.40	0.70	0.70	1.10	2.69	福知山市大字拝師小字岡本2054番地地先			○	○
4	下篠尾	弘法川	0.90	1.00				福知山市下篠尾			○	
5	二俣	宮川	1.10	2.00	2.00	2.80	5.10	福知山市大江町二俣			○	○
6	額田(牧川)	牧川						福知山市夜久野町額田				
7	堀	法川						福知山市堀				
1	京口	大手川		3.60				宮津市京口	丹後土木事務所長			
2	福田橋	大手川	1.80	2.90	2.90	3.10		宮津市字喜多小字鳥ヶ尾2452			○	○
3	堂谷橋	野田川	2.30	3.50	3.50	4.10	6.40	与謝野町字下山田小字タイト田			○	○
4	寺田橋	野田川	2.30	3.50	3.50	4.10		与謝野町算所			○	○
5	伊根	筒川	0.50	0.80	0.80	1.30	3.98	伊根町本庄上桜1530-1地先			○	○
6	大宮	竹野川	1.50	2.00	2.00	2.80		京丹後市大宮町字口大野小字鯨377番2地先			○	○
7	矢田橋	竹野川	2.00	2.60	2.60	3.60	6.10	京丹後市峰山町矢田小字糸井新田326-2地先			○	○
8	御旅	小西川	1.00	1.20				京丹後市峰山町御旅			○	
9	出合橋	佐濃谷川	1.20	1.60	1.60	2.10	3.81	京丹後市久美浜町野中小字出合361番地			○	○
10	橋爪橋	川上谷川	1.00	1.30	1.30	1.50	5.24	京丹後市久美浜町橋爪483地先			○	○
11	新橋	久美谷川						京丹後市久美浜町小字新橋				
12	網野橋	福田川	1.00	1.50	1.50	1.80	2.61	京丹後市網野町小浜小字小橋156-3地先			○	○
13	宇川	宇川	1.50	2.10	2.10	2.60		京丹後市丹後町平小字長楽592番地先			○	○
14	真名井川	真名井川						宮津市字大垣				
15	鳥取川	鳥取川						京丹後市弥栄町鳥取				
16	大橋川	大橋川						京丹後市網野町鳥津				
17	俵野川	俵野川						京丹後市網野町俵野				
1	田歌	由良川	1.50	2.20				南丹市美山町田歌上五波3-3	大野ダム総管理事務所長			
2	島	由良川	2.00	3.50			7.60	南丹市美山町下吉田由良12-2				
3	静原(※)	棚野川	2.00	3.50	4.20	4.80	6.60	南丹市美山町静原九鬼ヶ坂28-8			○	○
4	山家	由良川					9.00	綾部市鷹栖町東田仲13の1番地				
5	黒瀬	高屋川						京丹波町下山茨堂1-5				
設置箇所合計 112 箇所										4	67	36

※洪水予報、水防警報、水位情報周知 ○：指定済み

※鴨川(荒神橋)、桂川(保津橋・鳥羽)、園部川(小山)以外の河川の危険水位は、特別警戒水位設定の根拠とした水位

※静原(※)の水位計管理は大野ダム、水防警報は南丹土木が担当。

<参考>

水位観測所(量水標)

(平成30年4月1日現在)

観測所名	河川名	水防団待機水位	氾濫注意水位	避難判断水位	氾濫危険水位	堤防高	所在地	管理者
小枝橋	鴨川	1.50	2.50			4.20	京都市南区上鳥羽	京都土木事務所長
観世	古川						久御山町市田観世	山城北土木事務所長
今石	桂川	2.50	4.50			4.70	亀岡市保津町今石	南丹土木事務所長
大門橋	竹野川	1.50					京丹後市丹後町成願寺	丹後土木事務所長
広瀬橋	竹野川	1.00	1.50				京丹後市丹後町間人	
二箇橋	鱒留川	0.70	1.20				京丹後市峰山町二箇	
栃谷橋	栃谷川	1.00	1.50			2.61	京丹後市久美浜町	
田村橋	佐濃谷川	1.50	2.10				京丹後市久美浜町三分	
広瀬橋	久美谷川	0.50	1.00			2.61	京丹後市久美浜町	
合計	9箇所							

京都府水位観測所（危機管理型水位計）

（令和3年4月19日現在）

No	観測所名	河川名	市町村	設置箇所	管内
1	京都-桂川-1	桂川(上流)	京都市	京都市左京区花脊大布施町	京 都
2	京都-岩倉川-1	岩倉川	京都市	京都市左京区岩倉西河原町	
3	京都-鞍馬川-1	鞍馬川	京都市	京都市左京区鞍馬二ノ瀬町	
4	京都-清滝川-1	清滝川	京都市	京都市北区小野下ノ町	
5	京都-久多川-1	久多川	京都市	京都市左京区久多下の町	
6	京都-貴船川-1	貴船川	京都市	京都市左京区鞍馬貴船町	
1	乙訓-善峰川-1	善峰川	京都市	京都市西京区大原野石見町 石見橋付近	乙 訓
2	乙訓-小畑川-1	小畑川	長岡京市	長岡京市久貝二丁目	
1	山北-大谷川-1	大谷川	八幡市	八幡市橋本東山本 尻江公園付近	山城北
2	山北-大谷川-2	大谷川	八幡市	八幡市八幡山柴	
3	山北-普賢寺川-1	普賢寺川	京田辺市	京田辺市水取地蔵講 普賢寺幼稚園付近	
4	山北-遠藤川-1	遠藤川	京田辺市	京田辺市三山木南垣内 三山木保育園付近	
5	山北-奥山田川-1	奥山田川	宇治田原町	綴喜郡宇治田原町奥山田	
6	山北-田原川-1	田原川	宇治田原町	綴喜郡宇治田原町岩山	
7	山北-犬打川-1	犬打川	宇治田原町	綴喜郡宇治田原町南志免山 名村橋付近	
1	山南-井関川-1	井関川	木津川市	木津川市木津山田川 二ツ樋樋門付近	山城南
2	山南-井関川-2	井関川	木津川市	木津川市木津門樋 反田川交差部付近	
3	山南-赤田川-1	赤田川	木津川市	木津川市加茂町大野	
4	山南-萩の谷川-1	萩の谷川	木津川市	木津川市山城町綺田 外高島北橋付近	
5	山南-小川-1	小川	木津川市	木津川市木津小川 木津合同樋門付近	
6	山南-煤谷川-1	煤谷川	精華町	相楽郡精華町大字菱田	
7	山南-打滝川-1	打滝川	笠置町	相楽郡笠置町大字笠置	
8	山南-和束川-1	和束川	和束町	相楽郡和束町石寺	
9	山南-和束川-2	和束川	和束町	相楽郡和束町大字釜塚	
10	山南-和束川-3	和束川	和束町	相楽郡和束町大字湯船	
11	山南-柚田川-1	柚田川	和束町	相楽郡和束町大字柚田	
12	山南-南川-1	南川	和束町	相楽郡和束町大字南	
1	南丹-曾我谷川-1	曾我谷川	亀岡市	亀岡市曾我部町重利中嶋	南 丹
2	南丹-山内川-1	山内川	亀岡市	亀岡市吉川町吉田 山内川橋付近	
3	南丹-鶉ノ川-1	鶉ノ川	亀岡市	亀岡市篠町山本 第三見晴北公園付近	
4	南丹-法貴谷川-1	法貴谷川	亀岡市	亀岡市曾我部町犬飼	
5	南丹-栢原川-1	栢原川	亀岡市	亀岡市西別院町万願寺 亀岡市立別院中学校付近	
6	南丹-園部川-1	園部川	南丹市	南丹市園部町竹井伊ノ谷	
7	南丹-園部川-2	園部川	南丹市	南丹市園部町横田下河原	
8	南丹-東所川-1	東所川	南丹市	南丹市八木町八木嶋 京都縦貫道 八木東IC付近	
9	南丹-陣田川-1	陣田川	南丹市	南丹市園部町内林町三号 曾我谷橋付近	
10	南丹-本梅川-1	本梅川	南丹市	南丹市園部町宍人 園部町林業総合センター付近	
11	南丹-由良川-1	由良川	南丹市	南丹市美山町北	
12	南丹-由良川-2	由良川	京丹波町	船井郡京丹波町坂原 道の駅和敷地内	
13	南丹-高屋川-1	高屋川	京丹波町	船井郡京丹波町和田垣内	
14	南丹-質美川-1	質美川	京丹波町	船井郡京丹波町質美 質美橋付近	
15	南丹-曾根川-1	曾根川	京丹波町	船井郡京丹波町曾根 曾根川橋付近	
16	南丹-上和知川-1	上和知川	京丹波町	船井郡京丹波町上栗野 上栗野バス停付近	
17	南丹-井尻川-1	井尻川	京丹波町	船井郡京丹波町井尻 西河原橋付近	
18	南丹-井尻川-2	井尻川	京丹波町	船井郡京丹波町八田	
19	南丹-土師川-1	土師川	京丹波町	船井郡京丹波町鎌谷下	

No	観測所名	河川名	市町村	設置箇所	管内
1	中東-志楽川-1	志楽川	舞鶴市	舞鶴市溝尻町 舞鶴市立東図書館付近	中丹東
2	中東-与保呂川-1	与保呂川	舞鶴市	舞鶴市浜 養老橋付近	
3	中東-与保呂川-2	与保呂川	舞鶴市	舞鶴市字行永	
4	中東-米田川-1	米田川	舞鶴市	舞鶴市字上安久	
5	中東-高野川-1	高野川	舞鶴市	舞鶴市字寺内 新大橋付近	
6	中東-高野川-2	高野川	舞鶴市	舞鶴市引土 新京橋付近	
7	中東-高野川-3	高野川	舞鶴市	舞鶴市字竹屋	
8	中東-祖母谷川-1	祖母谷川	舞鶴市	舞鶴市溝尻町 河川公園内	
9	中東-岡田川-1	岡田川	舞鶴市	舞鶴市字西方寺	
10	中東-岡田川-2	岡田川	舞鶴市	舞鶴市字下漆原	
11	中東-桧川-1	桧川	舞鶴市	舞鶴市字大俣	
12	中東-久田美川-1	久田美川	舞鶴市	舞鶴市字久田美	
13	中東-河辺川-1	河辺川	舞鶴市	舞鶴市字河辺中	
14	中東-朝来川-1	朝来川	舞鶴市	舞鶴市字吉野 2 4 9	
15	中東-福井川-1	福井川	舞鶴市	舞鶴市字下福井	
16	中東-堀川-1	堀川	舞鶴市	舞鶴市愛宕下町	
17	中東-土佐川	土佐川	舞鶴市	舞鶴市字水間	
18	中東-女布川-1	女布川	舞鶴市	舞鶴市字公文名	
19	中東-伊佐津川-1	伊佐津川	舞鶴市	舞鶴市字魚屋 高砂橋付近	
20	中東-犀川-1	犀川	綾部市	綾部市物部町 物部大橋付近	
21	中東-犀川-2	犀川	綾部市	綾部市今田町	
22	中東-犀川-3	犀川	綾部市	綾部市志賀郷町	
23	中東-犀川-4	犀川	綾部市	綾部市小貝町	
24	中東-八田川-1	八田川	綾部市	綾部市梅迫町 梅迫橋付近	
25	中東-八田川-2	八田川	綾部市	綾部市下八田町宮ノ越	
26	中東-田野川-1	田野川	綾部市	綾部市上野町	
27	中東-西方川-1	西方川	綾部市	綾部市西方町	
28	中東-伊路屋川-1	伊路屋川	綾部市	綾部市新庄町	
29	中東-荒倉川-1	荒倉川	綾部市	綾部市高津町	
30	中東-古和木川-1	古和木川	綾部市	綾部市故屋岡町	
31	中東-古和木川-2	古和木川	綾部市	綾部市故屋岡町 山口神社付近	
32	中東-上八田川-1	上八田川	綾部市	綾部市岡安町 岡安交差点付近	
33	中東-安場川-1	安場川	綾部市	綾部市岡町 九反田橋付近	
34	中東-畑口川-1	畑口川	綾部市	綾部市五津合町 睦志バス停付近	
35	中東-草壁川-1	草壁川	綾部市	綾部市睦寄町	

No	観測所名	河川名	市町村	設置箇所	管内
1	中西-牧川-1	牧川	福知山市	福知山市夜久野町 精華橋付近	中丹西
2	中西-土師川-1	土師川	福知山市	福知山市三和町芦渕	
3	中西-法川-1	法川	福知山市	福知山市字堀	
4	中西-大呂川-1	大呂川	福知山市	福知山市字下天津 天王橋付近	
5	中西-竹田川-1	竹田川	福知山市	福知山市字田野 庵戸橋付近	
6	中西-田中川-1	田中川	福知山市	福知山市大江町二箇	
7	中西-枯木川-1	枯木川	福知山市	福知山市大江町南有路 道路情報盤付近	
8	中西-蓼原川-1	蓼原川	福知山市	福知山市大江町蓼原	
9	中西-尾藤川-1	尾藤川	福知山市	福知山市大江町尾藤	
10	中西-在田川-1	在田川	福知山市	福知山市大江町在田 在田区公会堂付近	
11	中西-相長川-1	相長川	福知山市	福知山市大字報恩寺	
12	中西-千原川-1	千原川	福知山市	福知山市夜久野町千原 千原川橋付近	
13	中西-畑川-1	畑川	福知山市	福知山市夜久野町今西中	
14	中西-細見川-1	細見川	福知山市	福知山市三和町中出	
15	中西-谷河川-1	谷河川	福知山市	福知山市大江町公庄 公庄交差点付近	
16	中西-直見川-1	直見川	福知山市	福知山市夜久野町直見	
17	中西-榎原川-1	榎原川	福知山市	福知山市字榎原	
18	中西-雲原川-1	雲原川	福知山市	福知山市大江町天田内	
19	中西-雲原川-2	雲原川	福知山市	福知山市字雲原	
20	中西-佐々木川-1	佐々木川	福知山市	福知山市字一ノ宮 三岳郵便局付近	
21	中西-佐々木川-2	佐々木川	福知山市	福知山市字野花	
22	中西-大谷川-1	大谷川	福知山市	福知山市字土 かけと橋付近	
23	中西-大谷川-2	大谷川	福知山市	福知山市石原一丁目	
1	丹後-犀川-1	犀川	宮津市	宮津市字岩ヶ鼻	丹後
2	丹後-大雲川-1	大雲川	宮津市	宮津市字脇	
3	丹後-神子川-1	神子川	宮津市	宮津市字波路町	
4	丹後-宮川-1	宮川	宮津市	宮津市字須津	
5	丹後-吉野川-1	吉野川	京丹後市	京丹後市丹後町谷内	
6	丹後-芦原川-1	芦原川	京丹後市	京丹後市久美浜町芦原	
7	丹後-新庄川-1	新庄川	京丹後市	京丹後市網野町下岡	
8	丹後-木津川-1	木津川	京丹後市	京丹後市網野町木津	
9	丹後-吉永川-1	吉永川	京丹後市	京丹後市丹後町吉永	
10	丹後-溝谷川-1	溝谷川	京丹後市	京丹後市弥栄町溝谷	
11	丹後-鱒留川-1	鱒留川	京丹後市	京丹後市峰山町長岡	
12	丹後-常吉川-1	常吉川	京丹後市	京丹後市大宮町奥大野	
13	丹後-三原川-1	三原川	京丹後市	京丹後市久美浜町関	
14	丹後-大谷川-1	大谷川	京丹後市	京丹後市大宮町河辺	
15	丹後-栃谷川-1	栃谷川	京丹後市	京丹後市久美浜町	
16	丹後-長延川-1	長延川	伊根町	与謝郡伊根町字本庄宇治 宇治橋	
17	丹後-加悦奥川-1	加悦奥川	与謝野町	与謝郡与謝野町字加悦	
18	丹後-香河川-1	香河川	与謝野町	与謝郡与謝野町字石川	
19	丹後-岩屋川-1	岩屋川	与謝野町	与謝郡与謝野町字四辻	
20	丹後-善王寺川-1	善王寺川	京丹後市	京丹後市大宮町善王寺	
21	丹後-久次川-1	久次川	京丹後市	京丹後市峰山町二箇	
22	丹後-永留川-1	永留川	京丹後市	京丹後市久美浜町永留	
設置箇所合計 126 箇所					

(エ) 河川監視カメラ

(令和2年4月1日現在)

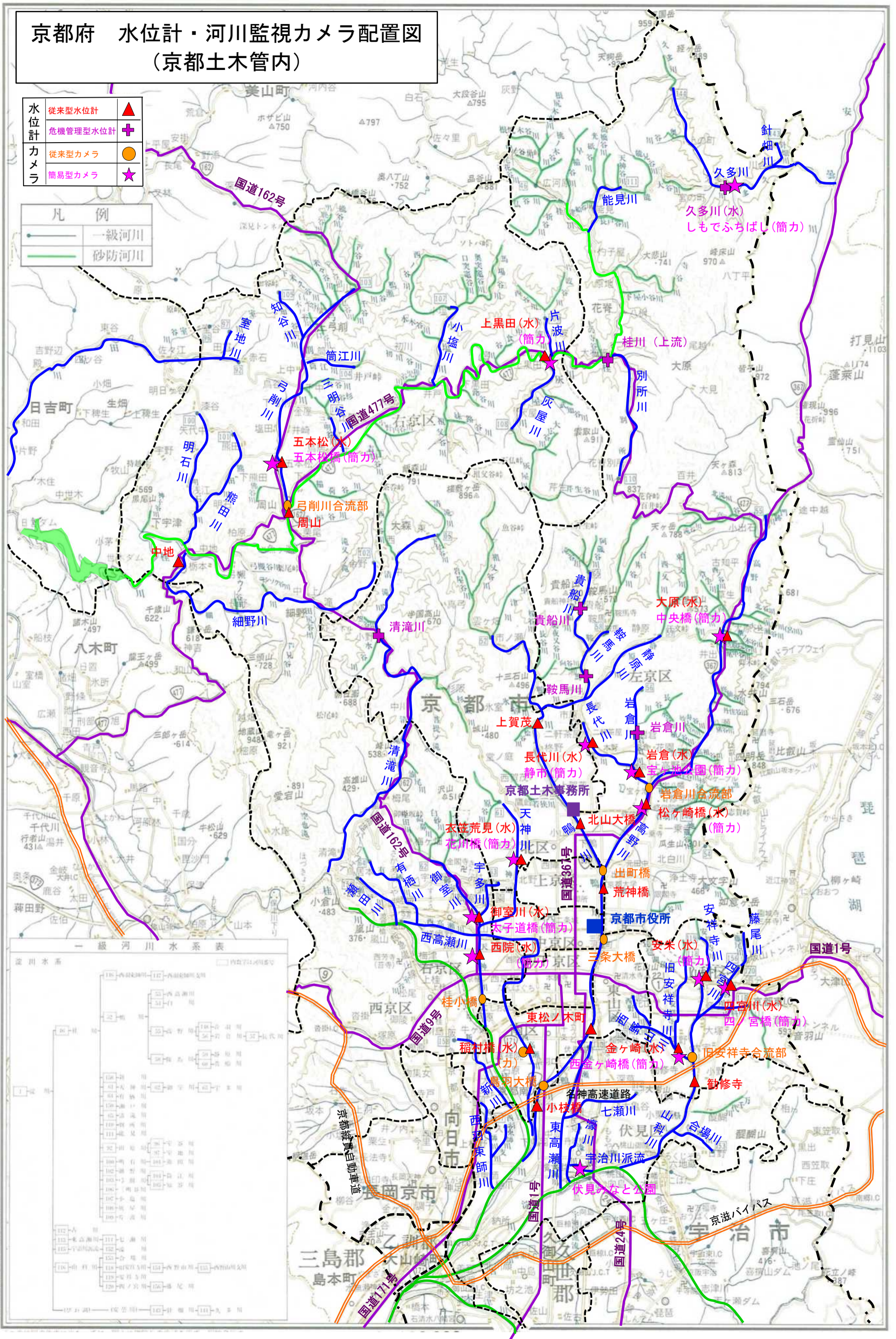
No	河川名	箇所名	所在地	管理者
1	鴨川	三条大橋	京都市東山区三条通大橋東入	京都土木 事務所長
2	鴨川	鳥羽大橋	京都市伏見区竹田青池町	
3	鴨川	出町橋	京都市上京区青竜町（鴨川・高野川合流部）	
4	天神川	桂小橋	京都市右京区西京極殿田町（八条通り）	
5	山科川	旧安祥寺川合流部	京都市山科区勸修寺平田町	
6	高野川	岩倉川合流部	京都市左京区上高野流田町	
7	西高瀬川	稲村橋	京都市南区吉祥院稲葉町	
8	桂川	弓削川合流部	京都市右京区京北周山	
1	小畑川	落合橋	長岡京市久貝	乙訓土木 事務所長
2	小泉川	松田橋観測所	大山崎町円明寺	
1	古川	佐古観測所	久御山町佐古	山城北土木 事務所長
2	大谷川	八幡観測所	八幡市八幡東島	
3	普賢寺川	三山木観測所	京田辺市三山木	
4	防賀川	防賀川観測所	八幡市内里	
5	玉川	井手観測所	井手町井手	
6	田原川	大導寺川合流部	宇治田原町岩山	
7	弥陀次郎川	弥陀次郎川	宇治市五ヶ庄北ノ庄	
8	防賀川	興戸（防賀川）	京田辺市興戸南鉢立	
9	手原川	手原川	京田辺市薪井手	
10	馬坂川	馬坂川	京田辺市田辺	
11	天津神川	天津神川	京田辺市田辺道場	
12	長谷川	長谷川（城陽市）	城陽市奈島下ノ畔	
13	青谷川	青谷川（山城）	井手町大字多賀小字東北河原	
14	南谷川	南谷川	井手町大字多賀小字下川	
15	渋川	渋川	井手町大字井手小字下赤田	
1	煤谷川	北稲八間	精華町北稲八間（調整池付近）	山城南土木 事務所長
2	山田川	山田川観測所	木津川市相楽	
3	井関川	井関川観測所	木津川市木津町	
4	和束川	白栖橋	和束町白栖	
5	白砂川	打滝川合流点	笠置町大字笠置小字市場	
6	山城谷川	山城谷橋	南山城村大字北大河原小字久保	
7	天神川	天神川（木津川市）	木津川市山城町綺田	
8	鳴子川	鳴子川	木津川市山城町北河原	
9	不動川	不動川	木津川市山城町平尾	
10	新川	新川（木津川市）	木津川市加茂町兎並	
1	桂川	保津橋	亀岡市保津町	南丹土木 事務所長
2	桂川	山本浜（量水標）	亀岡市篠町山本	
3	園部川	小山観測所	南丹市園部町小山東町	
4	田原川	殿田	南丹市日吉町殿田	
5	高屋川	高屋川観測所	京丹波町豊田	
6	須知川	須知川橋	京丹波町須知美女山	

No	河川名	箇所名	所在地	管理者
7	年谷川	三宅観測所	亀岡市三宅町	南丹土木 事務所長
8	曾我谷川	余部観測所	亀岡市余部町宝久保	
9	犬飼川	並河橋観測所	亀岡市大井町並河南台	
10	棚野川	渡橋	南丹市美山町静原地内	
11	七谷川	七谷川	亀岡市河原林町	
12	三俣川	三俣川	亀岡市旭町小豆畑	
1	伊佐津川	九杵橋	舞鶴市七日市	中丹東土木 事務所長
2	八田川	安国寺	綾部市安国寺町（石田橋付近）	
3	志楽川	安岡橋	舞鶴市安岡	
4	犀川	物部大橋	綾部市物部町	
5	高野川	高野由里	舞鶴市高野由里	
6	与保呂川	椿川合流部	舞鶴市行永	
7	上林川	山内川合流部	綾部市睦寄町	
8	米田川	米田川	舞鶴市字上安	
1	土師川	前ヶ島橋	福知山市長田段	中丹西土木 事務所長
2	和久川	和久川橋	福知山市奥野部	
3	弘法川	厚東観測所	福知山市厚東町	
4	弘法川	弘法川（上荒川橋）	福知山市荒川	
5	牧川	十二橋	福知山市十二	
6	宮川	雲原川合流部	福知山市大江町天田内	
7	法川	福知山城公園	福知山市堀	
1	大手川	京口橋	宮津市木ノ部	丹後土木 事務所長
2	野田川	いななき橋	与謝野町字後野	
3	竹野川	三宅橋	京丹後市丹後町三宅	
4	佐濃谷川	田村橋	京丹後市久美浜町平田	
5	川上谷川	永留川合流部	京丹後市久美浜町島	
6	福田川	網野橋	京丹後市網野町下岡	
7	筒川	水の江橋	伊根町本庄上	
8	久美谷川	新橋	京丹後市久美浜町	
9	小西川	御旅	京丹後市峰山町浪花	
10	宇川	上宇川橋	京丹後市丹後町中野	
11	真名井川	真名井川	宮津市字江尻	
設置箇所合計		73	箇所	

京都府 水位計・河川監視カメラ配置図 (京都土木管内)

水位計	従来型水位計	▲
	危機管理型水位計	+
カメラ	従来型カメラ	●
	簡易型カメラ	☆

凡例	一級河川
	砂防河川



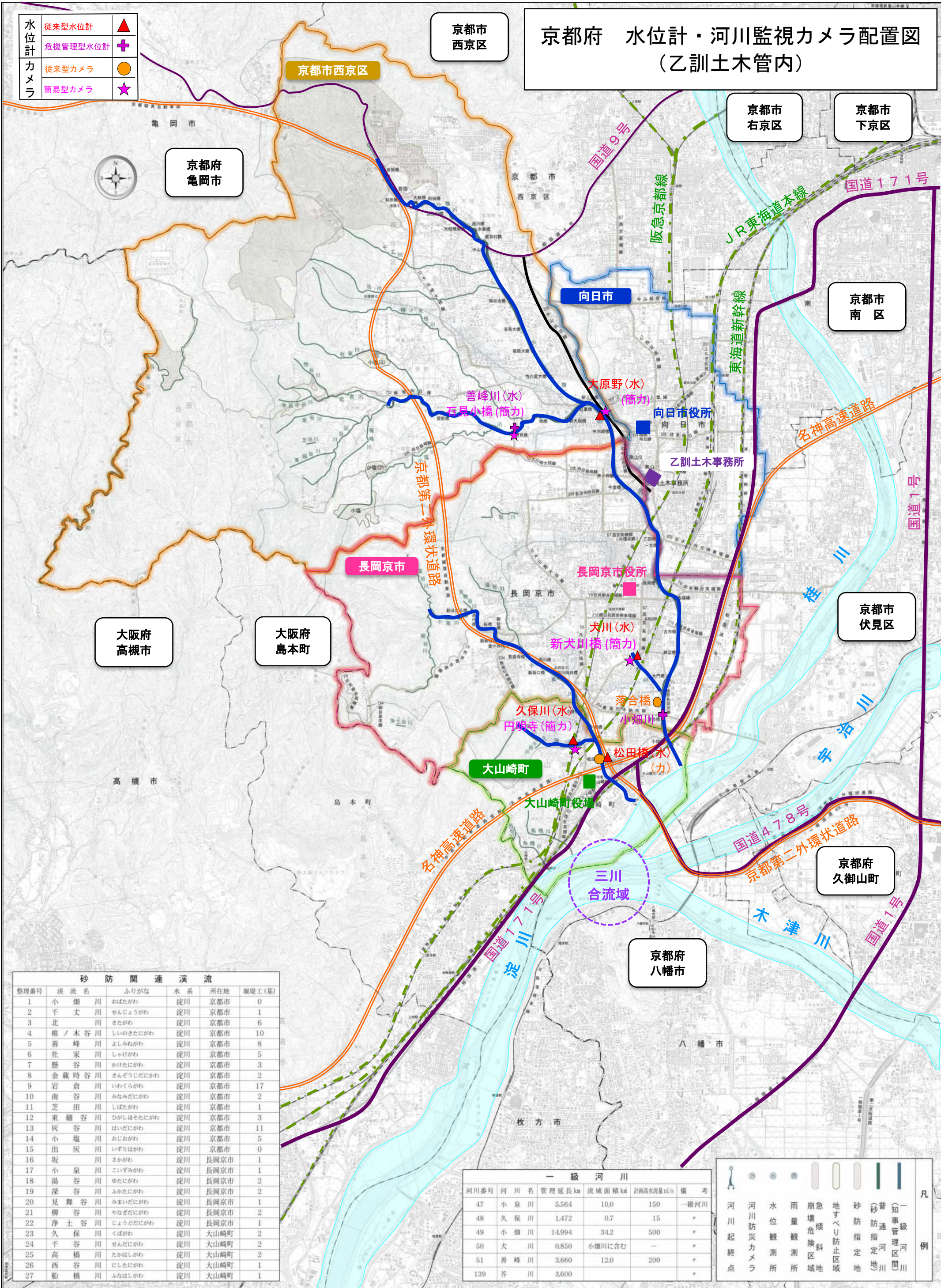
一級河川水系表

淀川水系

101	102	103	104	105	106	107	108	109	110	111	112	113	114	115	116	117	118	119	120
121	122	123	124	125	126	127	128	129	130	131	132	133	134	135	136	137	138	139	140
141	142	143	144	145	146	147	148	149	150	151	152	153	154	155	156	157	158	159	160

京都府 水位計・河川監視カメラ配置図 (乙訓土木管内)

水位計	従来型水位計	▲
	危機管理型水位計	+
カメラ	従来型カメラ	●
	簡易型カメラ	☆

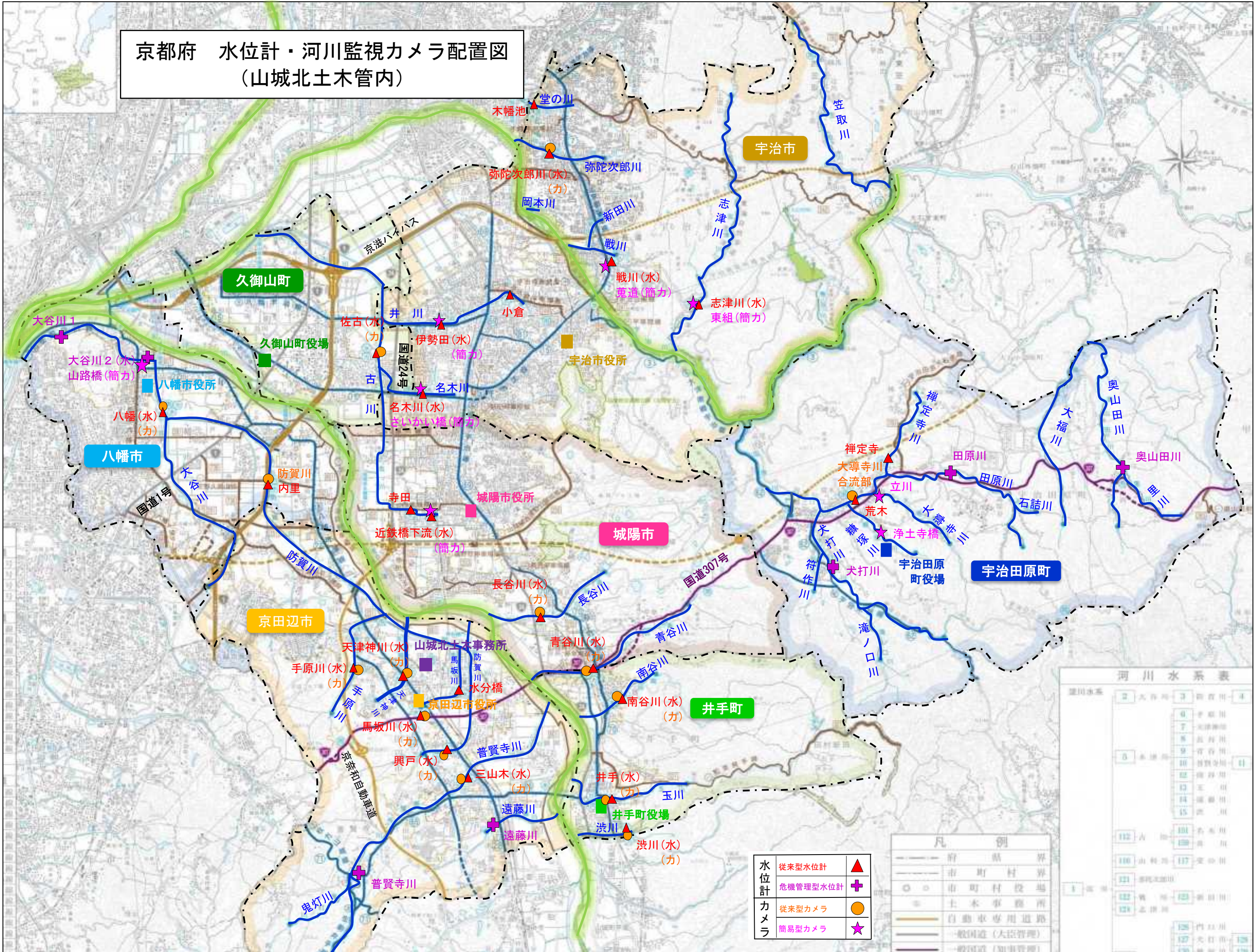


整理番号	溪流名	ふりがな	水系	所在地	堰堤工(基)
1	小畑川	おぼたがわ	淀川	京都市	0
2	千丈川	せんじょうがわ	淀川	京都市	1
3	北川	きたがわ	淀川	京都市	6
4	椎ノ木谷川	しいのきたにがわ	淀川	京都市	10
5	善峰川	よしみねがわ	淀川	京都市	8
6	杜家川	しやけがわ	淀川	京都市	5
7	懸谷川	かたにがわ	淀川	京都市	3
8	金蔵時谷川	きんぞうじだにがわ	淀川	京都市	2
9	岩倉川	いわくらがわ	淀川	京都市	17
10	南谷川	みなみだにがわ	淀川	京都市	2
11	芝田川	しばたがわ	淀川	京都市	1
12	東細谷川	ひがしほそだにがわ	淀川	京都市	3
13	灰谷川	はいだにがわ	淀川	京都市	11
14	小塩川	おしおがわ	淀川	京都市	5
15	出灰川	いずりはがわ	淀川	京都市	0
16	坂川	さかがわ	淀川	長岡京市	1
17	小泉川	こいずみがわ	淀川	長岡京市	1
18	湯谷川	ゆたにがわ	淀川	長岡京市	2
19	深谷川	ふかだにがわ	淀川	長岡京市	2
20	見舞谷川	みまいだにがわ	淀川	長岡京市	1
21	柳谷川	やなぎだにがわ	淀川	長岡京市	2
22	浄土谷川	じょうどだにがわ	淀川	長岡京市	1
23	久保川	くぼがわ	淀川	大山崎町	2
24	高谷川	たかだにがわ	淀川	大山崎町	2
25	千橋川	ちかはしがわ	淀川	大山崎町	2
26	西谷川	にしだにがわ	淀川	大山崎町	1
27	船橋川	ふねはしがわ	淀川	大山崎町	1

河川番号	河川名	管理延長km	流域面積km ²	計画最高流量m ³ /s	備考
47	小泉川	5.564	10.0	150	一級河川
48	久保川	1.472	0.7	15	*
49	小畑川	14.994	34.2	500	*
50	犬川	0.850	小畑川に含む	-	*
51	善峰川	3.660	12.0	200	*
139	芥川	3.600			

河川	河川防災カメラ	水位観測所	雨量観測所	崩壊危険区域	地すべり防止区域	砂防指定地	砂防指定地(普通管理区間)	一級河川
----	---------	-------	-------	--------	----------	-------	---------------	------

京都府 水位計・河川監視カメラ配置図
(山城北土木管内)



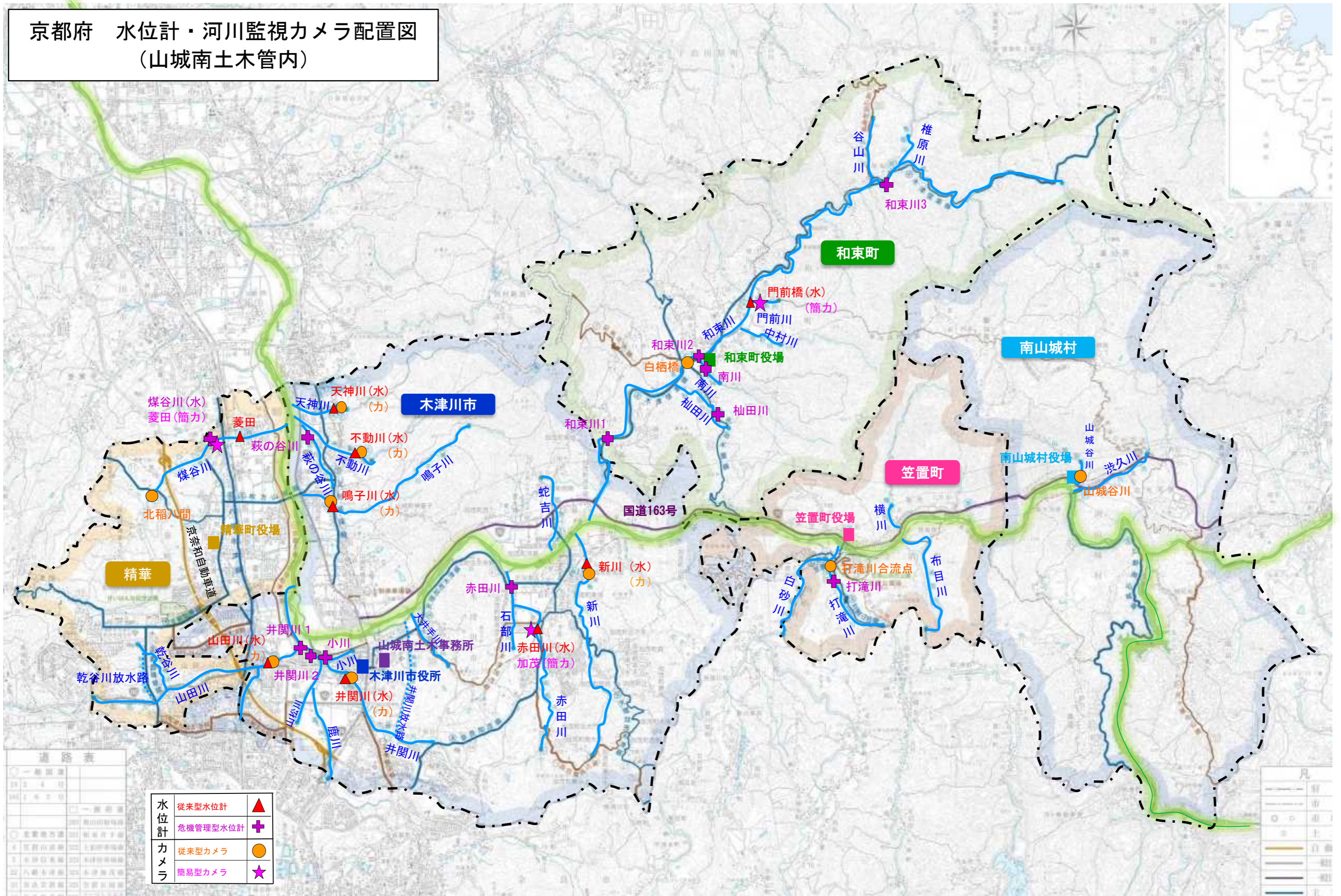
河川水系表

河川番号	河川名称	河川種類
1	大谷川	河川
2	防賀川	河川
3	寺田川	河川
4	近鉄橋下流	河川
5	長谷川	河川
6	青谷川	河川
7	南谷川	河川
8	玉川	河川
9	井手川	河川
10	三山木川	河川
11	遠藤川	河川
12	鬼灯川	河川
13	普賢寺川	河川
14	手原川	河川
15	馬坂川	河川
16	興戸川	河川
17	天津神川	河川
18	山城北土木事務所	事務所
19	山城北土木事務所	事務所
20	山城北土木事務所	事務所
21	山城北土木事務所	事務所
22	山城北土木事務所	事務所
23	山城北土木事務所	事務所
24	山城北土木事務所	事務所
25	山城北土木事務所	事務所
26	山城北土木事務所	事務所
27	山城北土木事務所	事務所
28	山城北土木事務所	事務所
29	山城北土木事務所	事務所
30	山城北土木事務所	事務所
31	山城北土木事務所	事務所
32	山城北土木事務所	事務所
33	山城北土木事務所	事務所
34	山城北土木事務所	事務所
35	山城北土木事務所	事務所
36	山城北土木事務所	事務所
37	山城北土木事務所	事務所
38	山城北土木事務所	事務所
39	山城北土木事務所	事務所
40	山城北土木事務所	事務所
41	山城北土木事務所	事務所
42	山城北土木事務所	事務所
43	山城北土木事務所	事務所
44	山城北土木事務所	事務所
45	山城北土木事務所	事務所
46	山城北土木事務所	事務所
47	山城北土木事務所	事務所
48	山城北土木事務所	事務所
49	山城北土木事務所	事務所
50	山城北土木事務所	事務所
51	山城北土木事務所	事務所
52	山城北土木事務所	事務所
53	山城北土木事務所	事務所
54	山城北土木事務所	事務所
55	山城北土木事務所	事務所
56	山城北土木事務所	事務所
57	山城北土木事務所	事務所
58	山城北土木事務所	事務所
59	山城北土木事務所	事務所
60	山城北土木事務所	事務所
61	山城北土木事務所	事務所
62	山城北土木事務所	事務所
63	山城北土木事務所	事務所
64	山城北土木事務所	事務所
65	山城北土木事務所	事務所
66	山城北土木事務所	事務所
67	山城北土木事務所	事務所
68	山城北土木事務所	事務所
69	山城北土木事務所	事務所
70	山城北土木事務所	事務所
71	山城北土木事務所	事務所
72	山城北土木事務所	事務所
73	山城北土木事務所	事務所
74	山城北土木事務所	事務所
75	山城北土木事務所	事務所
76	山城北土木事務所	事務所
77	山城北土木事務所	事務所
78	山城北土木事務所	事務所
79	山城北土木事務所	事務所
80	山城北土木事務所	事務所
81	山城北土木事務所	事務所
82	山城北土木事務所	事務所
83	山城北土木事務所	事務所
84	山城北土木事務所	事務所
85	山城北土木事務所	事務所
86	山城北土木事務所	事務所
87	山城北土木事務所	事務所
88	山城北土木事務所	事務所
89	山城北土木事務所	事務所
90	山城北土木事務所	事務所
91	山城北土木事務所	事務所
92	山城北土木事務所	事務所
93	山城北土木事務所	事務所
94	山城北土木事務所	事務所
95	山城北土木事務所	事務所
96	山城北土木事務所	事務所
97	山城北土木事務所	事務所
98	山城北土木事務所	事務所
99	山城北土木事務所	事務所
100	山城北土木事務所	事務所

凡例

水位計	従来型水位計	▲
	危機管理型水位計	+
カメラ	従来型カメラ	●
	簡易型カメラ	★

京都府 水位計・河川監視カメラ配置図
(山城南土木管内)

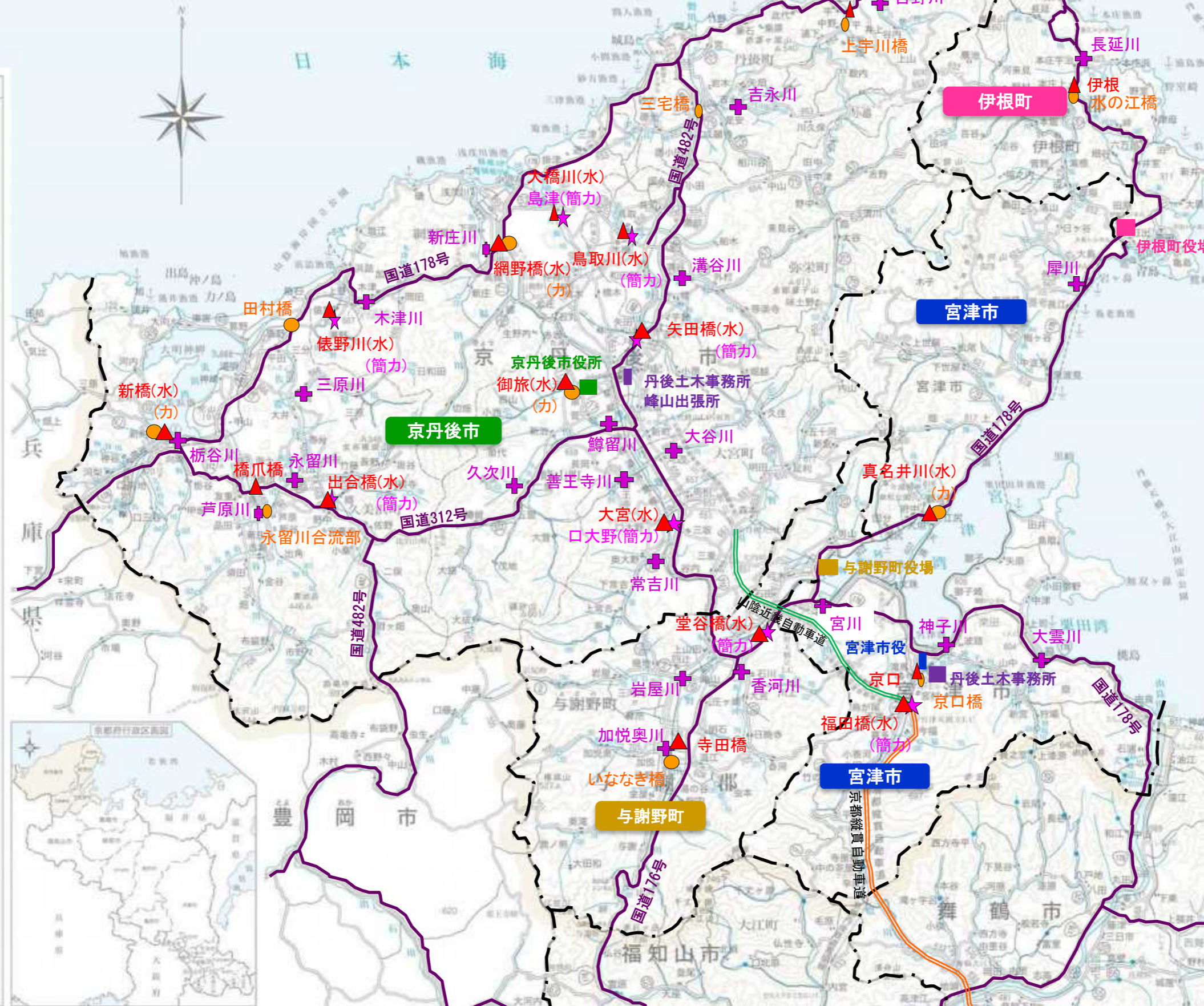


京都府 水位計・河川監視カメラ配置図 (丹後土木管内)

水位計	従来型水位計	▲
	危機管理型水位計	+
カメラ	従来型カメラ	●
	簡易型カメラ	☆

河川水系表

一級河川	二級河川	三級河川	四級河川	五級河川	六級河川	七級河川	八級河川	九級河川	十級河川
1 丹波川	2 大井川	3 大井川	4 大井川	5 大井川	6 大井川	7 大井川	8 大井川	9 大井川	10 大井川
11 大井川	12 大井川	13 大井川	14 大井川	15 大井川	16 大井川	17 大井川	18 大井川	19 大井川	20 大井川
21 大井川	22 大井川	23 大井川	24 大井川	25 大井川	26 大井川	27 大井川	28 大井川	29 大井川	30 大井川
31 大井川	32 大井川	33 大井川	34 大井川	35 大井川	36 大井川	37 大井川	38 大井川	39 大井川	40 大井川
41 大井川	42 大井川	43 大井川	44 大井川	45 大井川	46 大井川	47 大井川	48 大井川	49 大井川	50 大井川
51 大井川	52 大井川	53 大井川	54 大井川	55 大井川	56 大井川	57 大井川	58 大井川	59 大井川	60 大井川
61 大井川	62 大井川	63 大井川	64 大井川	65 大井川	66 大井川	67 大井川	68 大井川	69 大井川	70 大井川
71 大井川	72 大井川	73 大井川	74 大井川	75 大井川	76 大井川	77 大井川	78 大井川	79 大井川	80 大井川
81 大井川	82 大井川	83 大井川	84 大井川	85 大井川	86 大井川	87 大井川	88 大井川	89 大井川	90 大井川
91 大井川	92 大井川	93 大井川	94 大井川	95 大井川	96 大井川	97 大井川	98 大井川	99 大井川	100 大井川



道路表

道路番号	道路名称	道路種別	道路延長
1	丹波川	一級河川	10.0
2	大井川	二級河川	5.0
3	大井川	三級河川	2.0
4	大井川	四級河川	1.0
5	大井川	五級河川	0.5
6	大井川	六級河川	0.2
7	大井川	七級河川	0.1
8	大井川	八級河川	0.05
9	大井川	九級河川	0.02
10	大井川	十級河川	0.01

国土交通省 雨量観測所（テレメータ）

河川名	観測所名	観測位置	観測開始 年月日	標高(m)	所属	備考
大石川	宮村	綴喜郡宇治田原町大字奥山田 小字政所18-4	S38.12.27	260	淀川ダム統合 管理事務所	
桂川	鎌倉	京都市右京区京北上黒田	S46.6.24	350	〃	
桂川	周山	京都市右京区京北周山町上植 代43-1	S46.6.24	307	〃	
桂川	殿田	南丹市日吉町殿田	S46.6.24	272	〃	
園部川	園部	南丹市園部町大河内	S46.6.24	292	〃	
桂川	新町	南丹市八木町字鳥羽	S39.3.4	110	淀川河川事務所	
桂川	西別院	亀岡市西別院町柚原 西別院小学校	S39.3.4	270	〃	
鴨川	雲ヶ畑	京都市北区雲ヶ畑中畑町176	S46.6.24	290	淀川ダム統合 管理事務所	
桂川	桂	京都市西京区桂浅原町	S45.7.1	34	淀川河川事務所	
木津川	加茂	木津川市加茂町北船屋	S41.2.20	40	〃	
宇治川	西笠取	宇治市西笠取辻出川東37番1	H2.4.1	150	淀川ダム統合 管理事務所	
高屋川	曾根	船井郡京丹波町曾根	S59.6.27	271	福知山河川 国道事務所	
高屋川	下山	船井郡京丹波町下山	S45.7.17	360	〃	
由良川	味方 (綾部)	綾部市味方町	S49.4.1	46	〃	
犀川	物部	綾部市物部町何北中学校	S48.7.4	56	〃	
土師川	三和	福知山市三和町字辻小字河野	S48.7.4	96	〃	
由良川	音無瀬 (福知山)	福知山市寺町	S53.9.7	20	〃	
由良川	波美	福知山市大江町波美	H12.10.1	—	〃	
由良川	大川橋	舞鶴市上東	S43.12.10	45	〃	
上和知川	西河内	船井郡京丹波町字西河内小字 川ノ上	H4.4.1	290	〃	

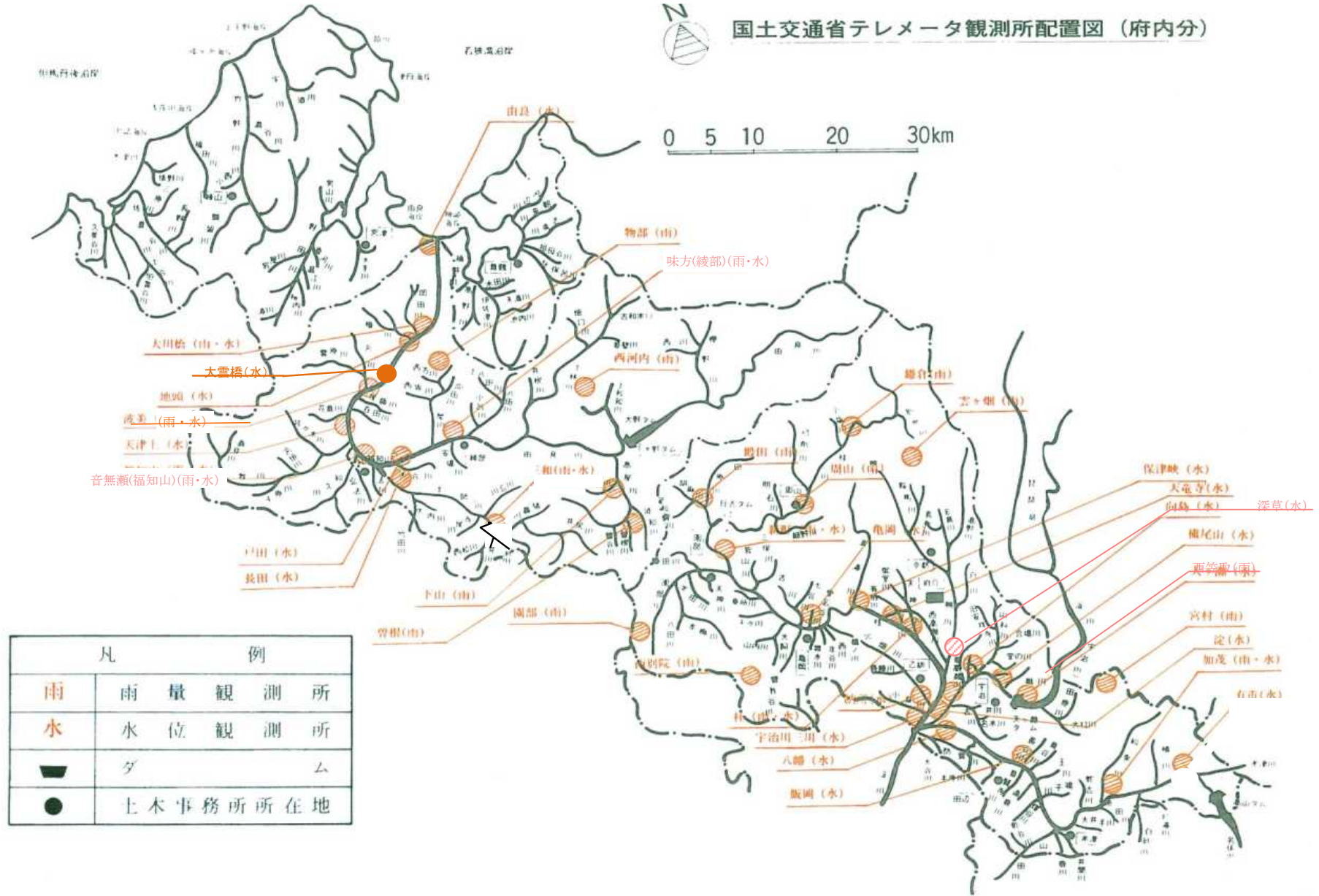
国土交通省 水位観測所（テレメータ）

河川名	観測所名	観測位置	水防団待機(氾濫注意)水位	計画高水位(m)	河口よりの距離(km)	零点高(m)	観測開始年月日	管理者
宇治川	榎尾山	宇治市宇治山王町	2.00 (3.00)	-	51.90	OP+ 16.000	S42.7.10	淀川ダム統 管理事務所
宇治川	向島	京都市伏見区向島橋詰町	1.30 (2.00)	4.11	44.90	OP+ 12.866	S42.7.10	淀川河川 事務所
宇治川	淀	久世郡久御山町大字天橋辺小字北島	2.50 (3.50)	5.60	38.90	OP+ 11.017	S46.6.24	〃
宇治川	宇治川三	八幡市八幡在応寺	- (-)	-	35.70	OP+ 8.956	S52.3	〃
桂川	新町	南丹市八木町鳥羽	1.50 (-)	-	77.90	TP+ 109.700	S40.3.22	〃
桂川	亀岡	亀岡市保津町追分中島	2.50 (4.50)	-	66.70	TP+ 83.247	S46.6.24	〃
桂川	保津峡	京都市右京区嵯峨水尾鳩ヶ巢	3.00 (-)	-	59.20	TP+ 48.073	S40.3.22	〃
桂川	天竜寺	京都市右京区嵯峨中ノ島町	1.20 (1.80)	2.50	55.70	OP+ 34.360	S61.4	〃
桂川	桂	京都市西京区桂浅原町	2.80 (3.80)	5.06	50.40	OP+ 19.391	S42.7.10	〃
桂川	納所	京都市伏見区納所町	2.00 (3.50)	5.50	41.00	OP+ 11.119	S46.6.24	〃
木津川	八幡	八幡市八幡千束	2.50 (4.00)	6.41	37.90	OP+ 11.335	S45.7.1	〃
木津川	加茂	木津川市加茂町北船屋	2.50 (4.50)	9.01	66.50	TP+ 34.887	S40.9.25	〃
木津川	飯岡	京田辺市飯岡久保田	2.00 (3.50)	6.71	52.70	TP+ 22.108	S53.3	〃
木津川	有市	笠置町上有市	5.00 (-)	-	40.20	TP+ 47.000	-	水資源機構
鴨川	深草	京都市伏見区深草向河原	1.50 (-)	-	45.90	OP+ 19.016	H1.1.25	淀川河川 事務所
由良川	綾部	綾部市味方町	2.00 (3.50)	8.123	-	-	S45.7.17	福知山河川 国道事務所
由良川	戸田	福知山市川北	2.00	-	42.10	TP+ 18.552	S49.6.10	〃
由良川	福知山	福知山市寺町	2.00 (4.00)	7.740	36.60	TP+ 12.440	S53.9.7	〃
由良川	天津上	福知山市筥巻	3.00	-	31.80	TP+ 6.996	H12.9.6	〃
由良川	波美	福知山市大江町波美	4.00	-	24.70	TP+ 2.820	H12.9.6	〃
由良川	大雲橋	福知山市大江町南有路	3.50 (5.00)	-	21.05	TP+ 1.735	S38.2	〃
由良川	地頭	舞鶴市地頭	3.50	-	14.60	TP- 0.413	H3.12.4	〃
由良川	大川橋	舞鶴市上東	2.50 (3.50)	-	8.20	TP- 1.064	S43.12.13	〃
由良川	由良	宮津市由良	0.80	-	0.40	TP- 0.171	H6.11.22	〃
土師川	長田	福知山市字長田小字市ヶ島	-	-	42.10	TP+ 23.260	H7.4.1	〃



国土交通省テレメータ観測所配置図（府内分）

0 5 10 20 30km



凡 例	
●	雨量観測所
○	水位観測所
△	ダム
●	土木事務所所在地

第14 積雪の観測・通報

1 各機関の積雪観測所

- (1) 気象庁所属の積雪観測所を「京都地方気象台所属地域気象観測所（アメダス）一覧表」及び「京都地方気象台所属地域気象観測所（アメダス）配置図」に示す。
- (2) 京都府の積雪観測所及び警戒積雪深を「京都府積雪観測所及び警戒積雪深」に示す。

2 京都府の積雪観測通報

(1) 観測期間

原則として、12月1日から翌年3月15日まで。

(2) 観測内容

ア 降雪量は、前日の8時からその日の8時までの合計値

イ 積雪深は、その日の8時現在の数値

ウ 天候は、その日の8時現在の晴曇雪等の区分

- (3) 大雪注意報・警報発表時間及び災害対策本部又は、雪害対策本部が設置された場合

ア 前項イの観測にその日の12時及び16時の2回を追加する。

(4) 観測の結果

京都府の観測結果は京都地方気象台及び近畿地方整備局との間に相互に資料の交換を行う。

第15 風の観測

京都府内の気象官署及び京都地方気象台所属地域気象観測所における風の観測は、次の箇所で行う。

京 都 地 方 気 象 台 舞鶴特別地域気象観測所 福知山地域気象観測所 間人地域気象観測所	宮津地域気象観測所 美山地域気象観測所 園部地域気象観測所 京田辺地域気象観測所
---	---

第16 潮位観測（京都地方気象台）

- 1 京都府の地域における潮位観測は次により実施する。

舞鶴検潮所（舞鶴港京都地方気象台管理）ホームページによる情報提供

京都府積雪観測所及び警戒積雪深

土木事務所名	観測地点	所在地	警戒積雪深 (c m)	土木事務所名	観測地点	所在地	警戒積雪深 (c m)
南丹土木事務所	美山町安掛(*1)	南丹市美山町安掛	60	丹後土木事務所	宮津市吉原	宮津市吉原	50
	美山町鶴ヶ岡	南丹市美山町盛郷	90		宮津市由良	宮津市由良	50
	美山町田歌	南丹市美山町田歌	100		宮津市小田	宮津市小田	110
	美山町佐々里	南丹市美山町佐々里	110		宮津市上世屋	宮津市上世屋	190
	美山町知見	南丹市美山町知見	100		宮津市狩場	宮津市狩場	70
	京丹波町仏主	船井郡京丹波町仏主	60		宮津市日置	宮津市日置	80
	京丹波町大迫	船井郡京丹波町大迫	40		宮津市下世屋	宮津市下世屋	140
	京丹波町大簾	船井郡京丹波町大簾	50		宮津市大西	宮津市大西	100
	京丹波町質志	船井郡京丹波町質志	50		与謝野町加悦	与謝郡与謝野町加悦	70
日吉町四ッ谷	南丹市日吉町四ッ谷	50	与謝野町与謝		与謝郡与謝野町与謝	110	
八木町神吉	南丹市八木町神吉	40	与謝野町奥滝		与謝郡与謝野町奥滝	90	
中丹西土木事務所	福知山市登尾	福知山市上佐々木	80		与謝野町香河	与謝郡与謝野町香河	80
	福知山市法用	福知山市字法用	50		与謝野町岩滝	与謝郡与謝野町岩滝	60
	福知山市篠尾(*1)	福知山市篠尾新町	40		伊根町平田	与謝郡伊根町平田	70
	福知山市雲原	福知山市字雲原	120		伊根町本庄上	与謝郡伊根町本庄上	90
	大江町金屋	福知山市大江町金屋	50		伊根町日出	与謝郡伊根町日出	80
	大江町仏性寺	福知山市大江町仏性寺	110		伊根町寺領	与謝郡伊根町寺領	140
	三和町高橋	福知山市三和町高橋	50		伊根町蒲入	与謝郡伊根町蒲入	90
	三和町草山	福知山市三和町草山	40		与謝野町岩屋	与謝郡与謝野町岩屋	120
	夜久野町千原	福知山市夜久野町千原	50		峰山町荒山(*1)	京丹後市峰山町荒山	70
夜久野町田谷	福知山市夜久野町板生	90	峰山町五箇		京丹後市峰山町五箇	80	
夜久野町今里	福知山市夜久野町今里	90	大宮町口大野		京丹後市大宮町口大野	60	
中丹東土木事務所	綾部市老富	綾部市老富町茅野	120		大宮町三重	京丹後市大宮町三重	70
	綾部市川糸	綾部市川糸	30		大宮町延利	京丹後市大宮町延利	90
	綾部市睦寄	綾部市睦寄	70		網野町木津	京丹後市網野町木津	60
	綾部市内久井	綾部市内久井	60		網野町網野	京丹後市網野町網野	70
	綾部市大又	綾部市大又	70		網野町新庄	京丹後市網野町新庄	70
	綾部市西坂	綾部市西坂	40		丹後町袖志	京丹後市丹後町袖志	80
	綾部市五泉町	綾部市五泉町	100		丹後町間人	京丹後市丹後町間人	60
	舞鶴市寺田	舞鶴市寺田	60		丹後町上野	京丹後市丹後町上野	70
	舞鶴市三浜	舞鶴市三浜	60	弥栄町黒部	京丹後市弥栄町黒部	80	
	舞鶴市浜	舞鶴市浜	40	弥栄町野中	京丹後市弥栄町野中	130	
	舞鶴市大山	舞鶴市大山	100	弥栄町等楽寺	京丹後市弥栄町等楽寺	80	
	舞鶴市松陰(*1)	舞鶴市松陰	40	久美浜町佐野	京丹後市久美浜町佐野	90	
	舞鶴市志高	舞鶴市志高	50	久美浜町河梨	京丹後市久美浜町河梨	120	
舞鶴市松尾	舞鶴市松尾	110	久美浜町栄町	京丹後市久美浜町栄町	80		
(*1) 指定観測点				久美浜町平田	京丹後市久美浜町平田	60	