

特別賞



株式会社 京都インシュアランス

1. 企業の概要

Create happiness

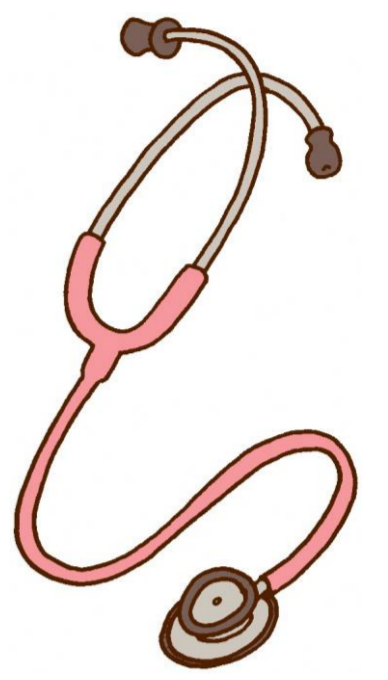
地域と共に
明日の未来を創造する

～これからの家族・企業・京都の未来を持続可能な社会とするために～

生命保険・損害保険の販売を通じて、お客様一人ひとりに質の高い保険金融サービスを提供し、豊かで安心できる人生や安定した事業運営のお役に立ちたいと努めています。
お客様に最新の金融・公的保険制度・生活や企業活動に関わる法律情報を届ける各種セミナー講師を揃え、リスクやお金にまつわる社会的課題に対してわかりやすく、楽しく学べる場を提供し、そして相談された皆様が満足できるソリューションを展開しています。

2. 健（検）診の受診率

定期健診診断
受診率 100%



(がん検診・婦人科健診・血管ドック受診)

3. 当社の健康経営への取組み事例

健康経営優良法人認定



健康経営アドバイザー資格取得者在籍



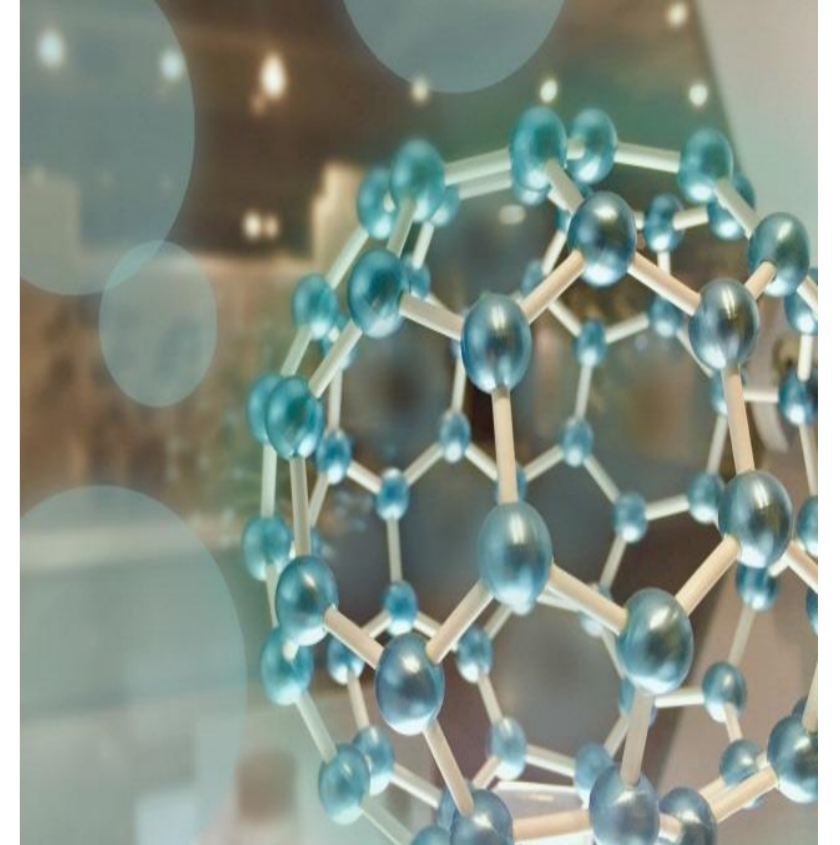
週一回全体ミーティングにてアドバイザーによるストレッチを行う

協会けんぽサービス



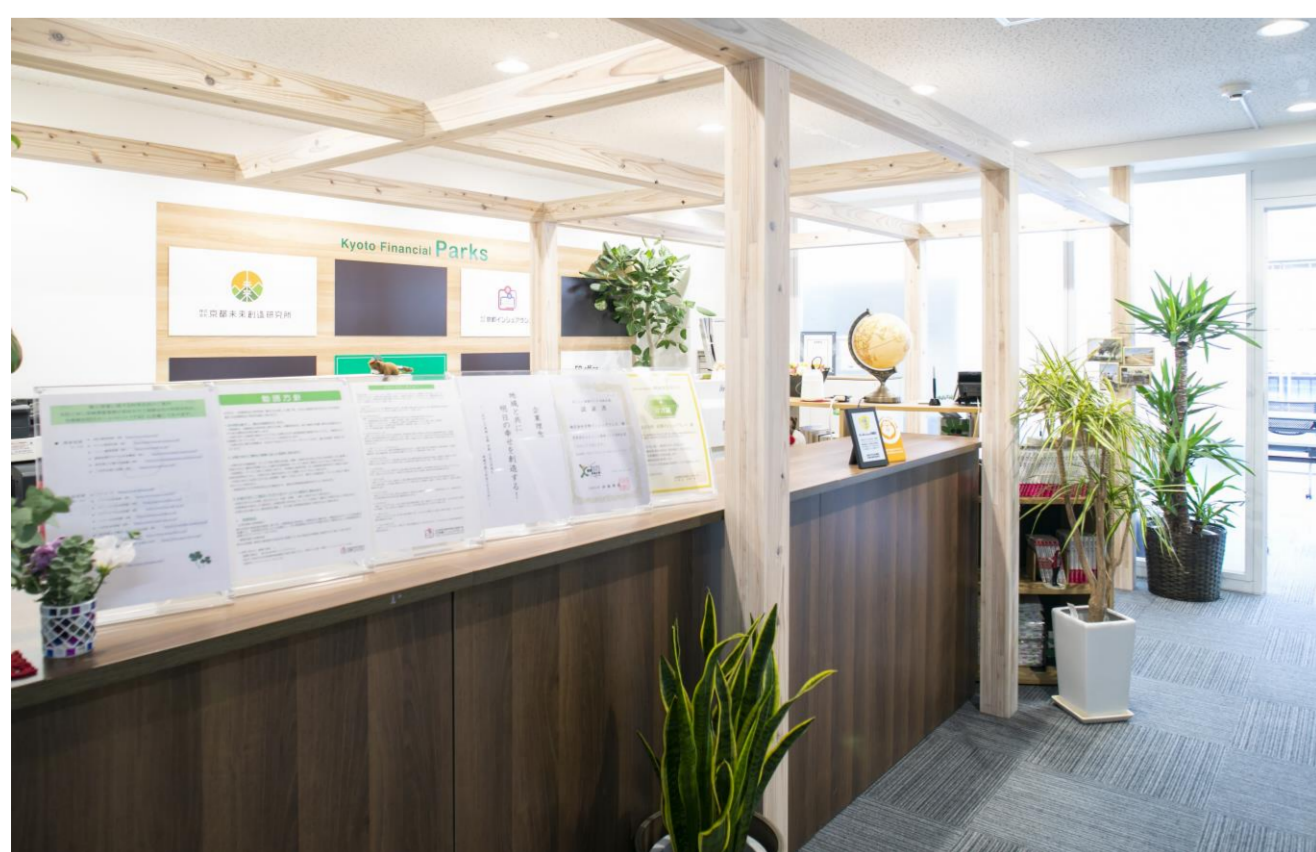
社外へ向けて保険提案（福利厚生制度）の中で従業員の健康サポートの大切さをお伝え

遺伝子検査



Genoplan（ジェノプラン）遺伝子検査で自分の健康リスクを科学アプローチで見える化。世界最多500項目

4. 働き手の変化



明るい、緑ゆたかな社内の中
全体でのストレッチの時間、健康測定器の活用等
楽しみながら健康づくりに取り組めるようになりました。

5. 経営者の所感

弊社における社員とは社内でもっとも大事な協働を行う大切なパートナーと考え、常にその社員の健康や福利厚生を考え、良い精神状態で長期にわたる雇用関係を築けるよう互いに不断の努力を惜しまないようにしています。社員の健康が会社の財産であり、明日への原動力となる。
日常より自己管理に配慮し、心身ともに健康を維持するように努めてもらい、健康診断等で指摘された場合は早め早めの対処に努め、必ず会社に再検査結果を報告するように連携しています。



代表取締役 竹村泰造



6. 今後の取組

働き方が多様化する中
社員一人ひとりが
心身ともに健康で
仕事に向き合えるよう
社内環境づくりに取り
組んでいきます。