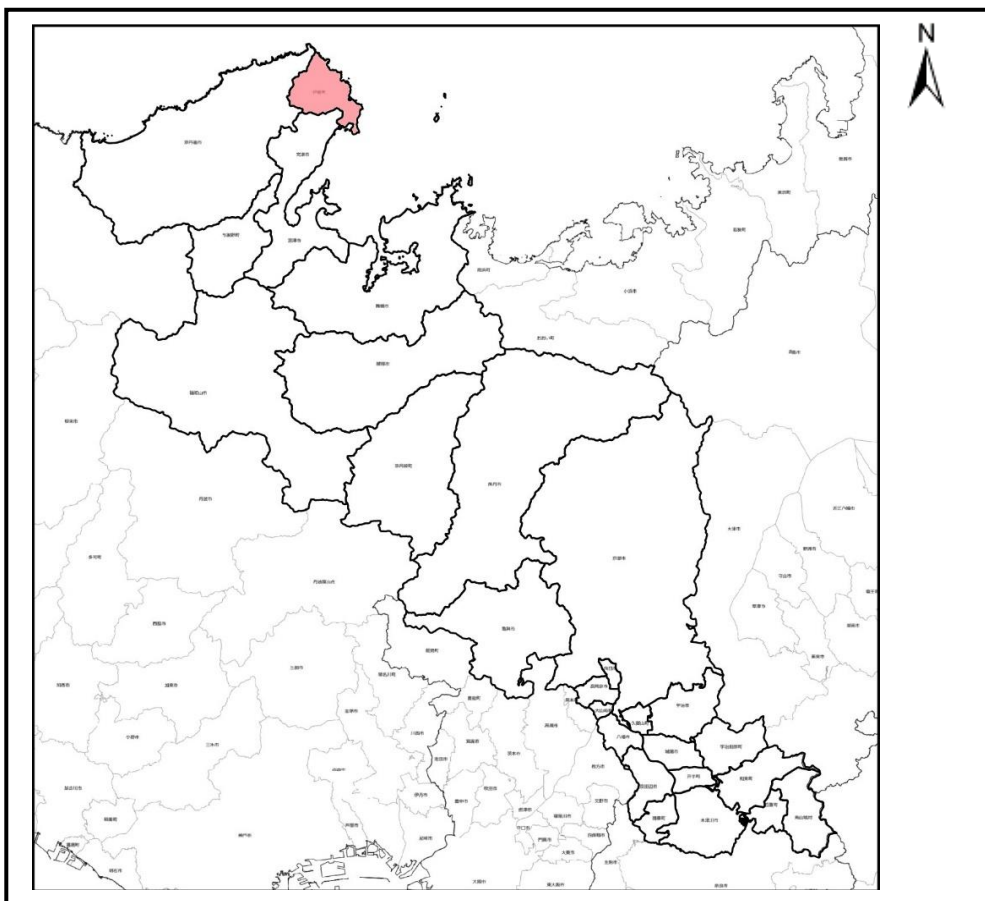


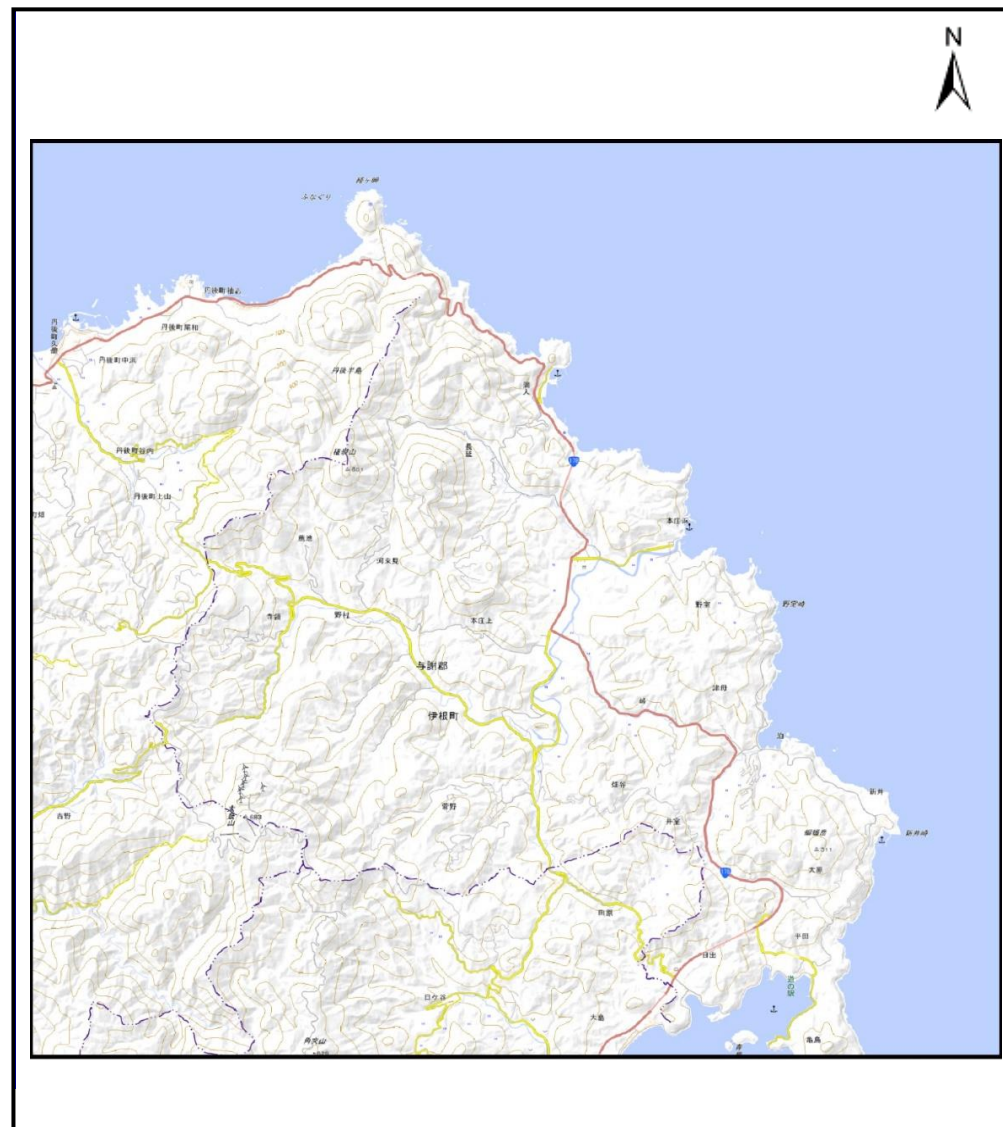
# 盛土規制法の基礎調査の結果の概要

表紙 全体及び詳細位置図

区	域	伊根町 宅地造成等工事規制区域、特定盛土等規制区域の候補区域
所	在	地 京都府与謝郡伊根町
調	査	時 期 令和5年7月～令和6年9月



全体位置図(S=1:650,000)



詳細位置図(S=1:110,000)

# 宅地造成等工事規制区域・特定盛土等規制区域の候補区域

様式3

調査時期

令和5年7月～令和6年9月

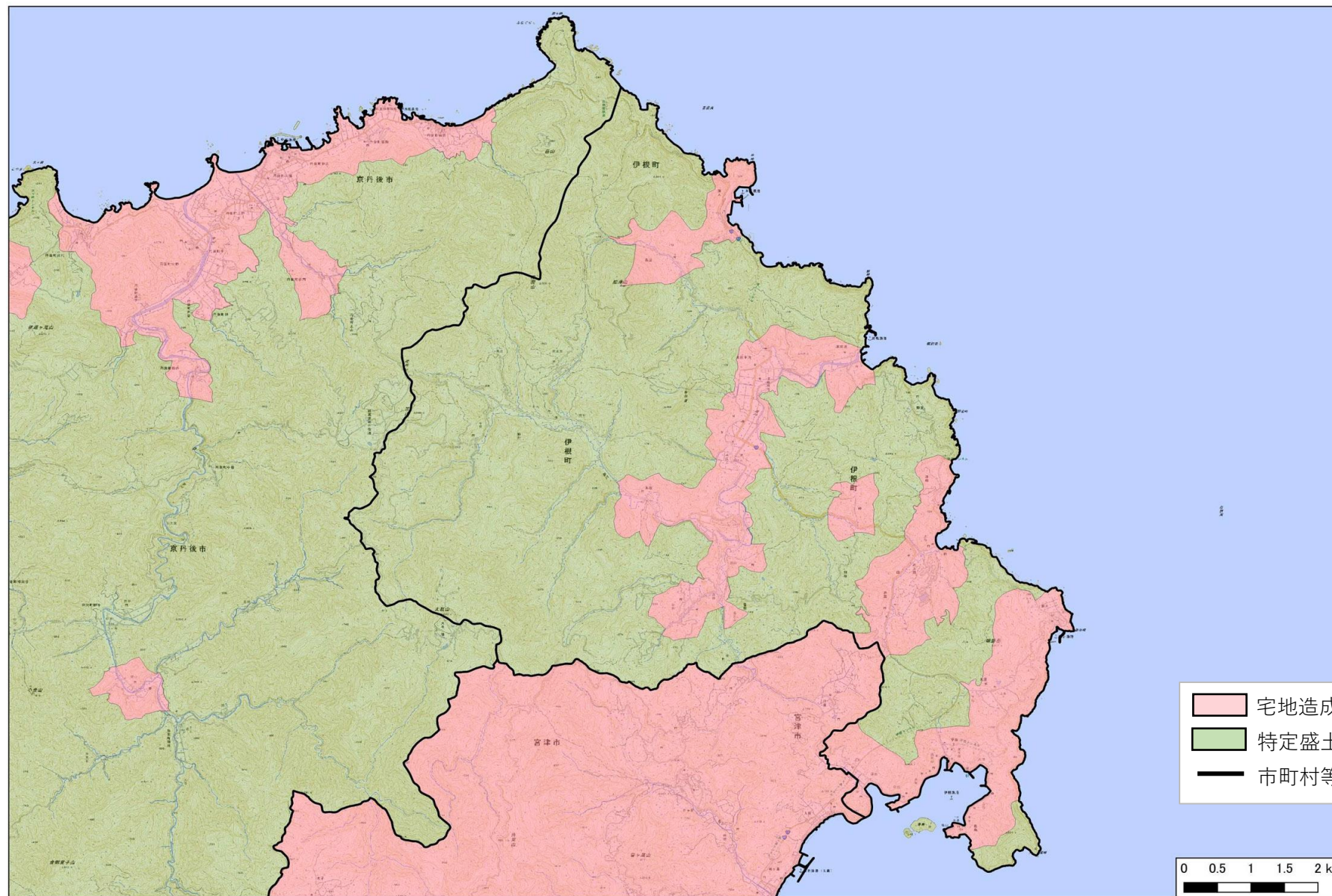
箇所名

京都府与謝郡伊根町

所在地

京都府与謝郡伊根町

指定前



- 宅地造成等工事規制区域
- 特定盛土等規制区域
- 市町村等境界



S=1:80,000

京都府

測量法に基づく国土地理院長承認(使用)R 6JHs 76