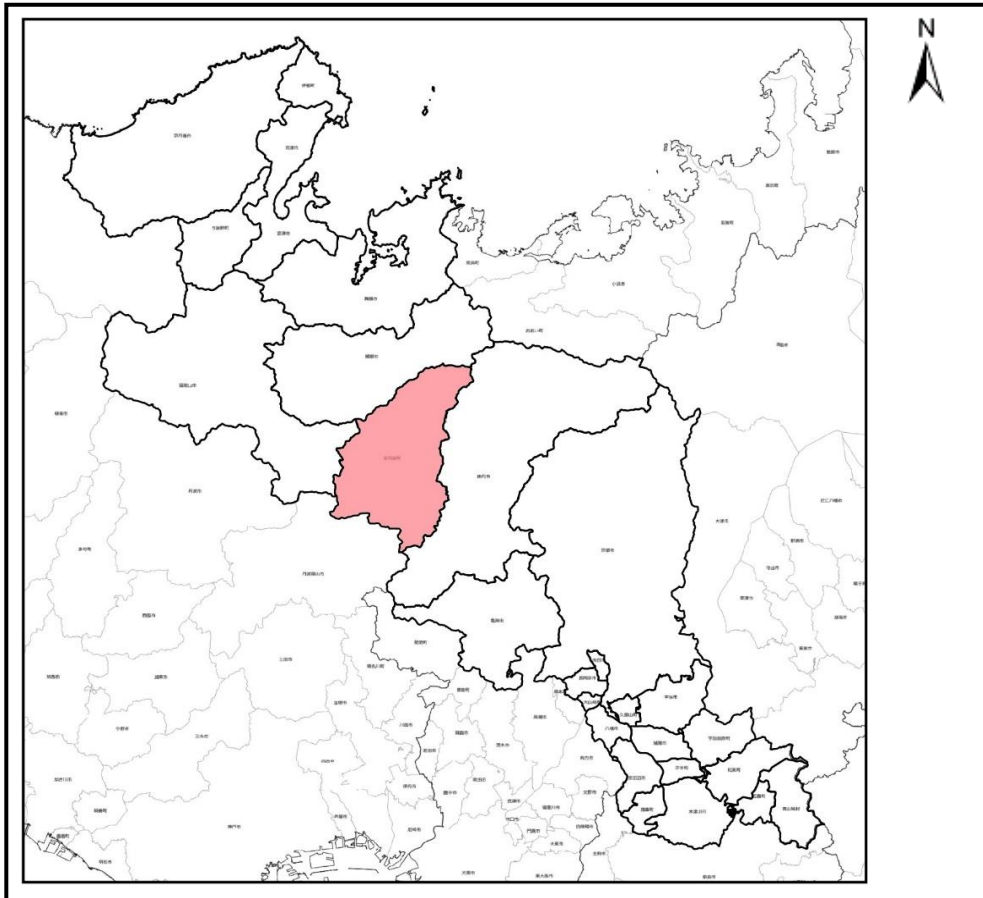


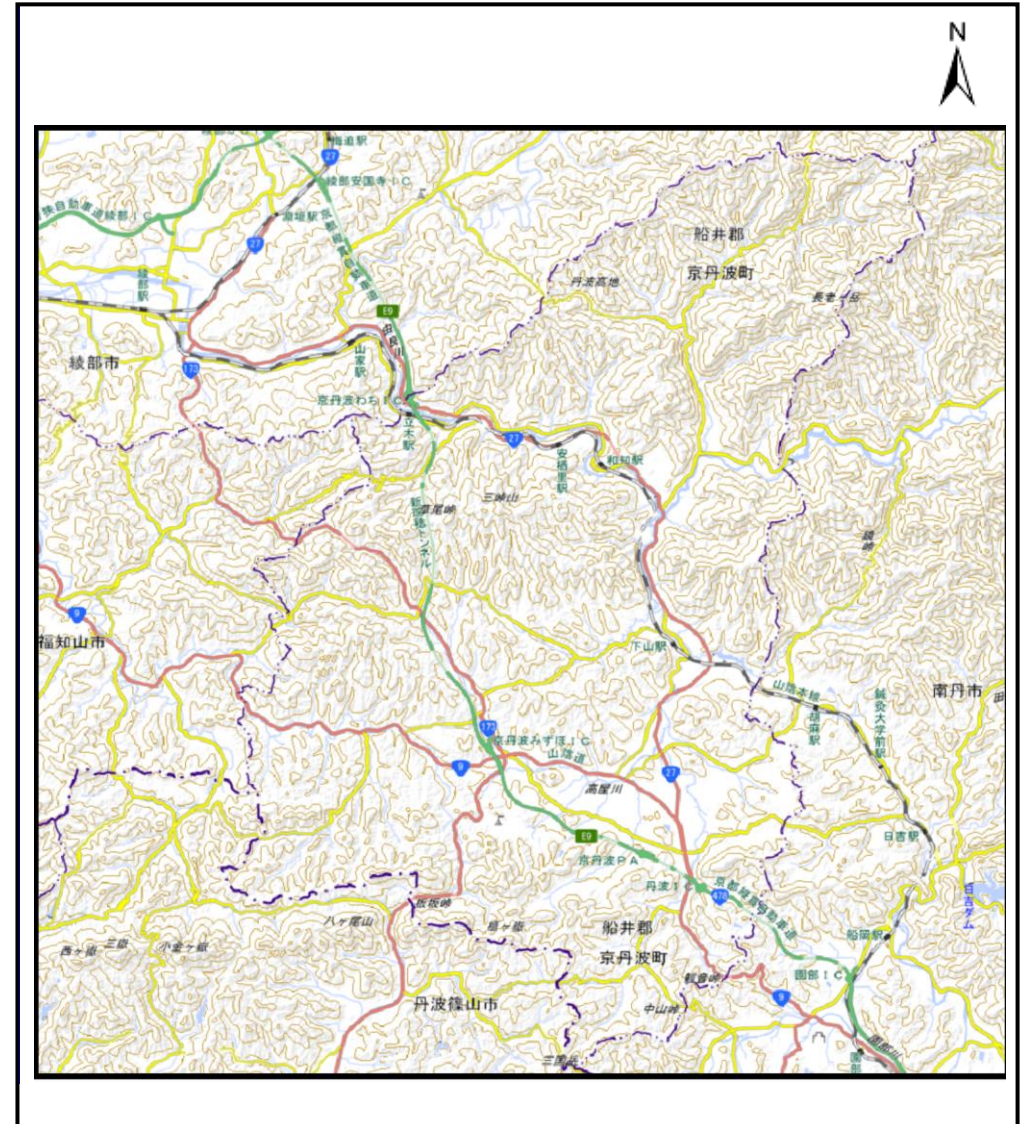
盛土規制法の基礎調査の結果の概要

表紙 全体及び詳細位置図

区	域	京丹波町 宅地造成等工事規制区域、特定盛土等規制区域の候補区域
所	在	地 京都府船井郡京丹波町
調	査	時 期 令和5年7月～令和6年9月



全体位置図(S=1:650,000)



詳細位置図(S=1:210,000)

宅地造成等工事規制区域・特定盛土等規制区域の候補区域

様式3

調査時期

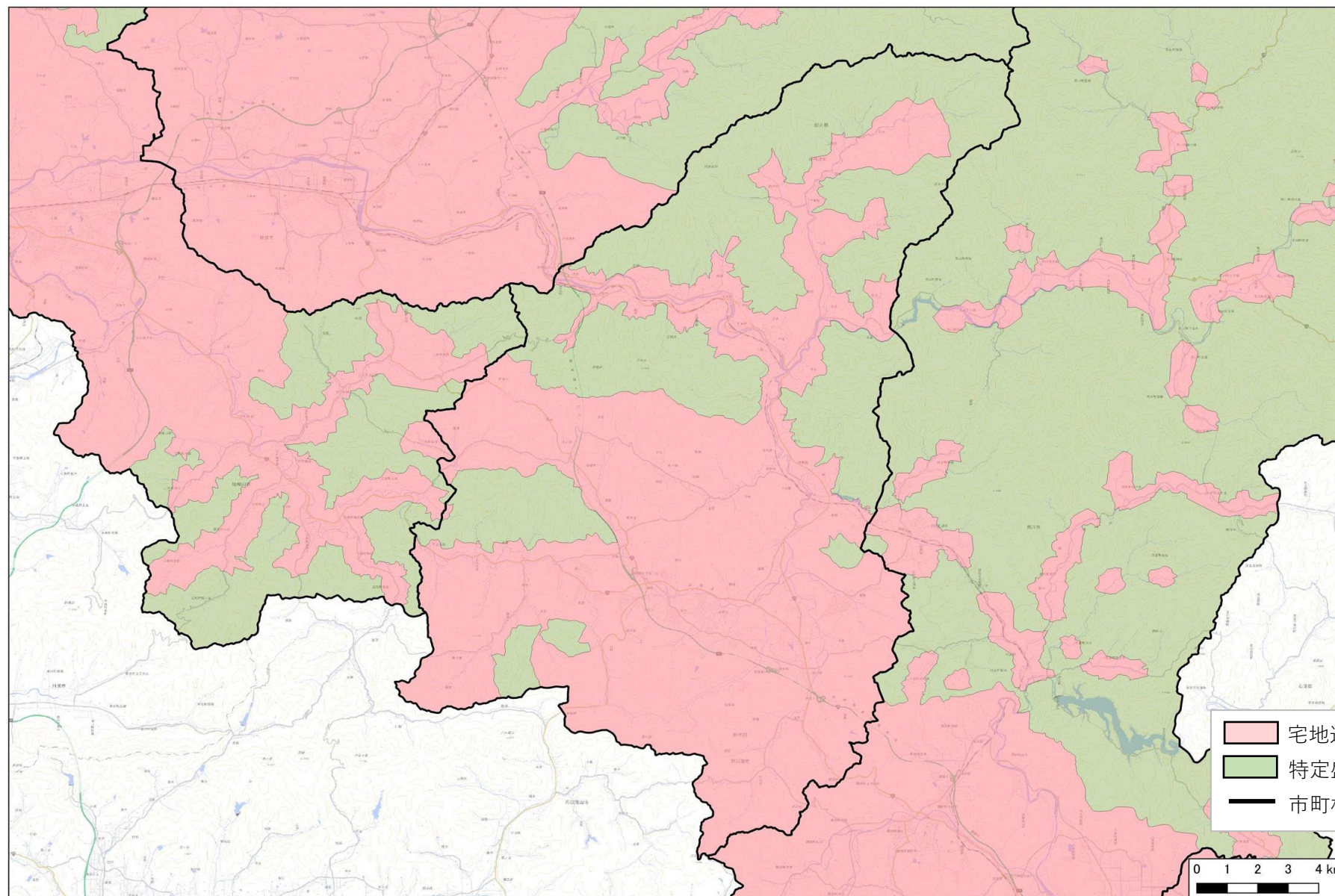
令和5年7月～令和6年9月

箇所名

京都府船井郡京丹波町




所在地

京都府船井郡京丹波町



指定前



-  宅地造成等工事規制区域
-  特定盛土等規制区域
-  市町村等境界

0 1 2 3 4 km

S=1:180,000

京都府

測量法に基づく国土地理院長承認(使用)R 6JHs 76