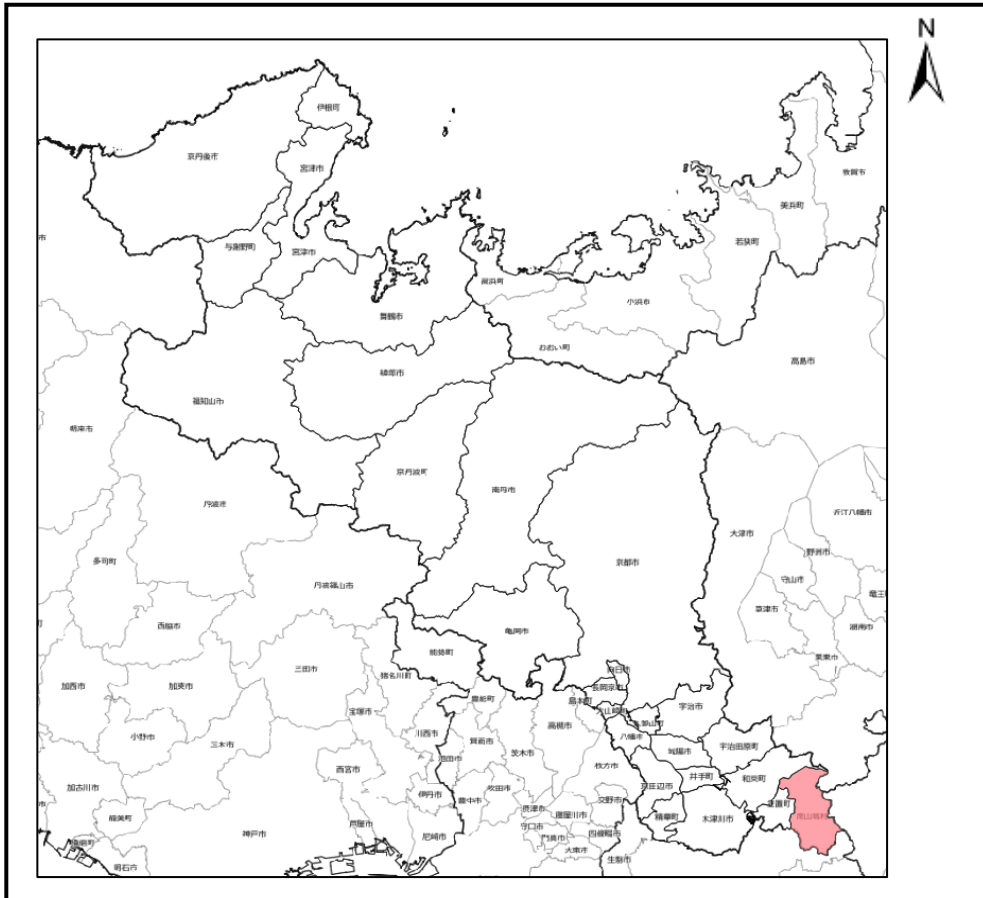


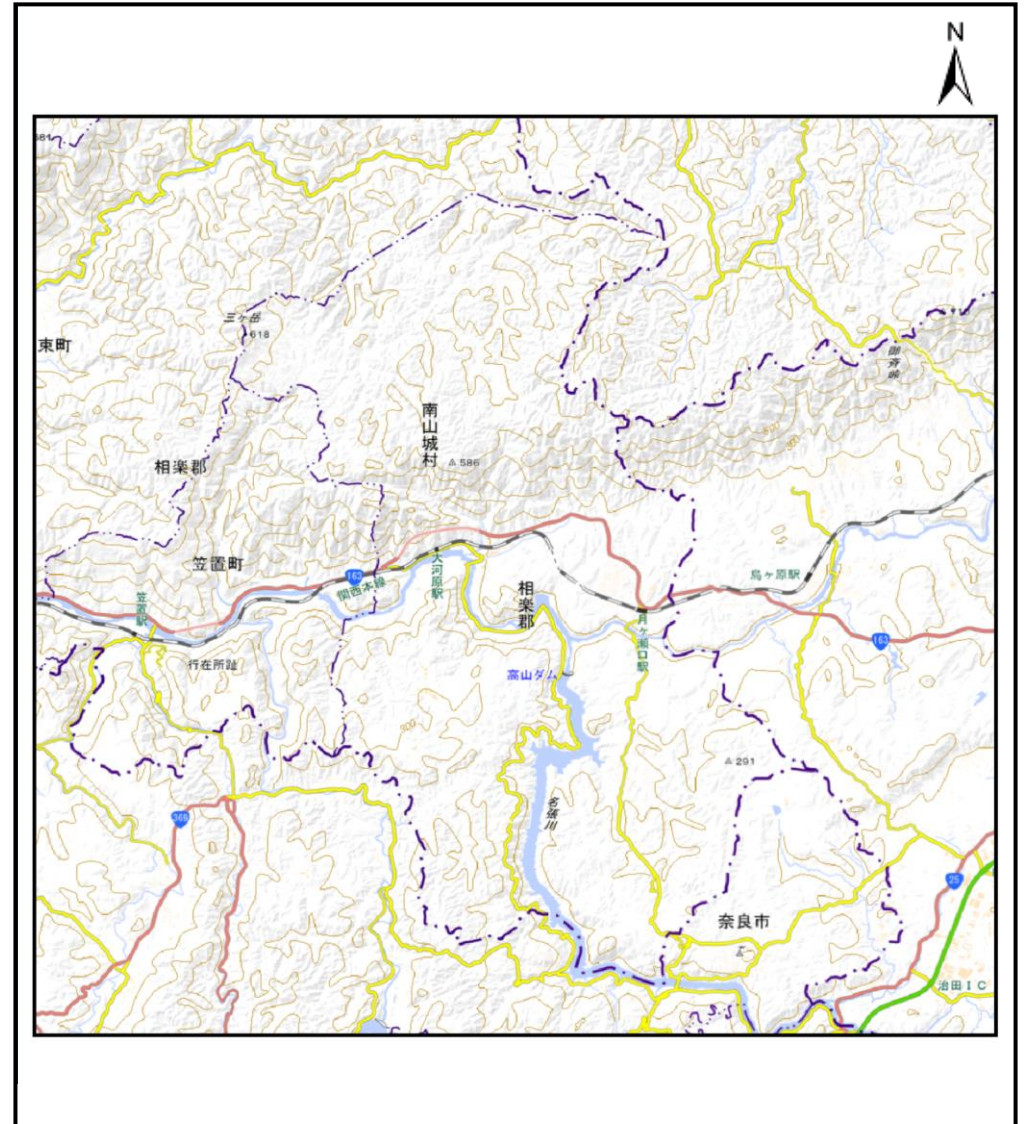
盛土規制法の基礎調査の結果の概要

表紙 全体及び詳細位置図

区	域	南山城村 宅地造成等工事規制区域、特定盛土等規制区域の候補区域		
所	在	地	京都府相楽郡南山城村	
調	査	時	期	令和5年7月～令和6年9月



全体位置図(S=1:650,000)



詳細位置図(S=1:120,000)

宅地造成等工事規制区域・特定盛土等規制区域の候補区域

様式3

調査時期

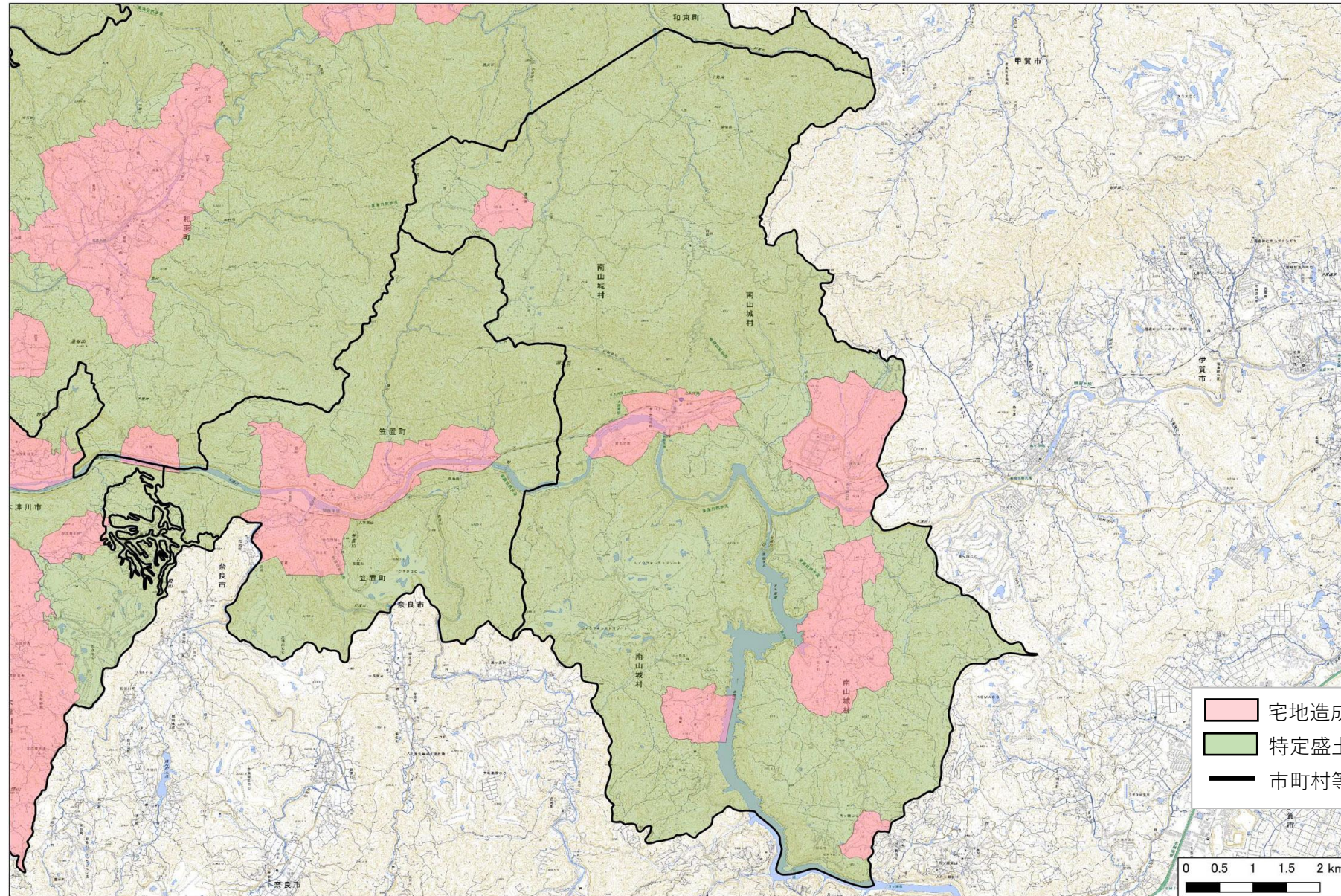
令和5年7月～令和6年9月

箇所名

京都府相楽郡南山城村

所在地

京都府相楽郡南山城村



指定前



- 宅地造成等工事規制区域
- 特定盛土等規制区域
- 市町村等境界

0 0.5 1 1.5 2 km

S=1:80,000

京都府

測量法に基づく国土地理院長承認(使用)R 6JHs 76