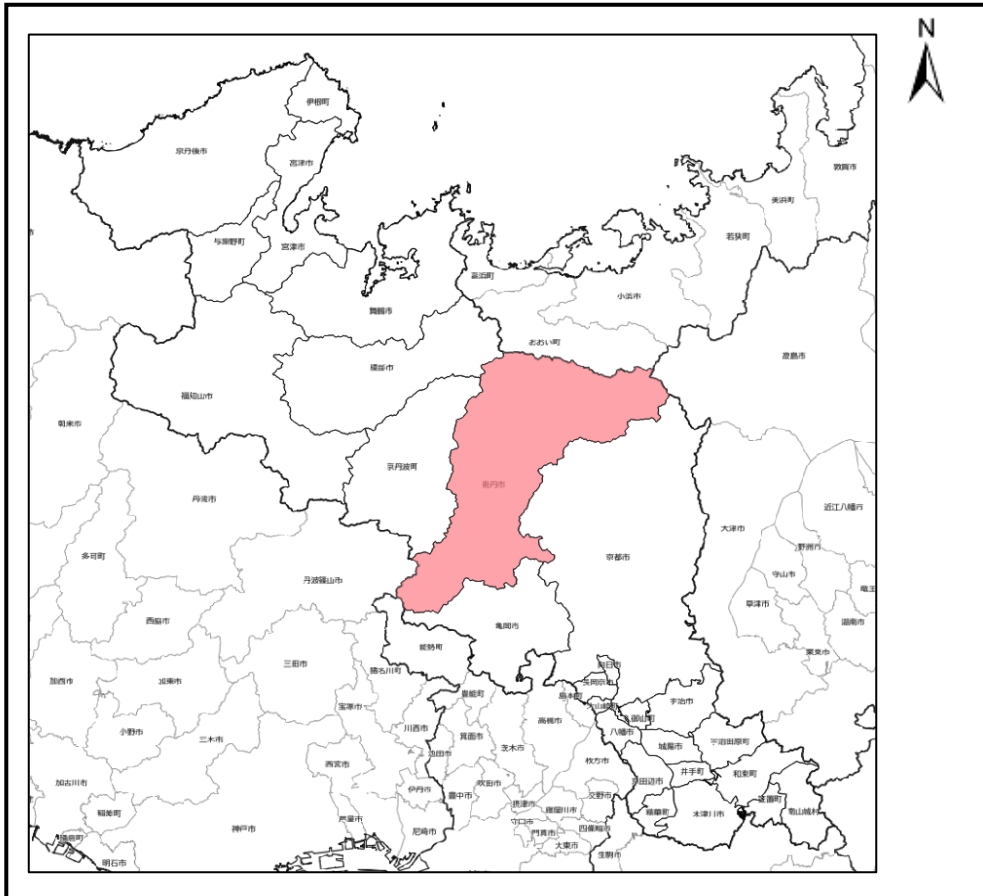


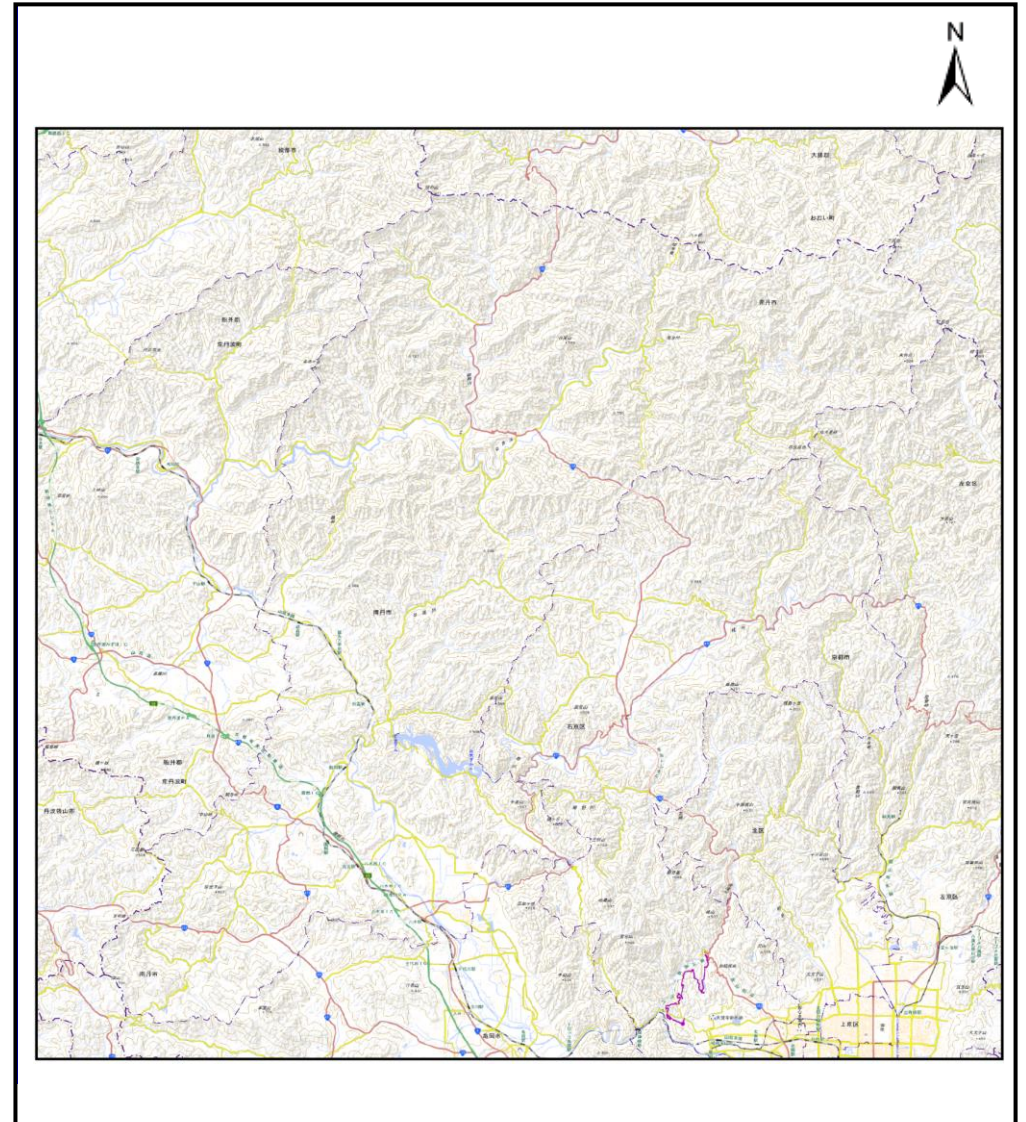
盛土規制法の基礎調査の結果の概要

表紙 全体及び詳細位置図

| | | | | |
|---|---|--------------------------------|--------|---------------|
| 区 | 域 | 南丹市 宅地造成等工事規制区域、特定盛土等規制区域の候補区域 | | |
| 所 | 在 | 地 | 京都府南丹市 | |
| 調 | 査 | 時 | 期 | 令和5年7月～令和6年9月 |



全体位置図(S=1:650,000)



詳細位置図(S=1:340,000)

宅地造成等工事規制区域・特定盛土等規制区域の候補区域

様式3

調査時期

令和5年7月～令和6年9月

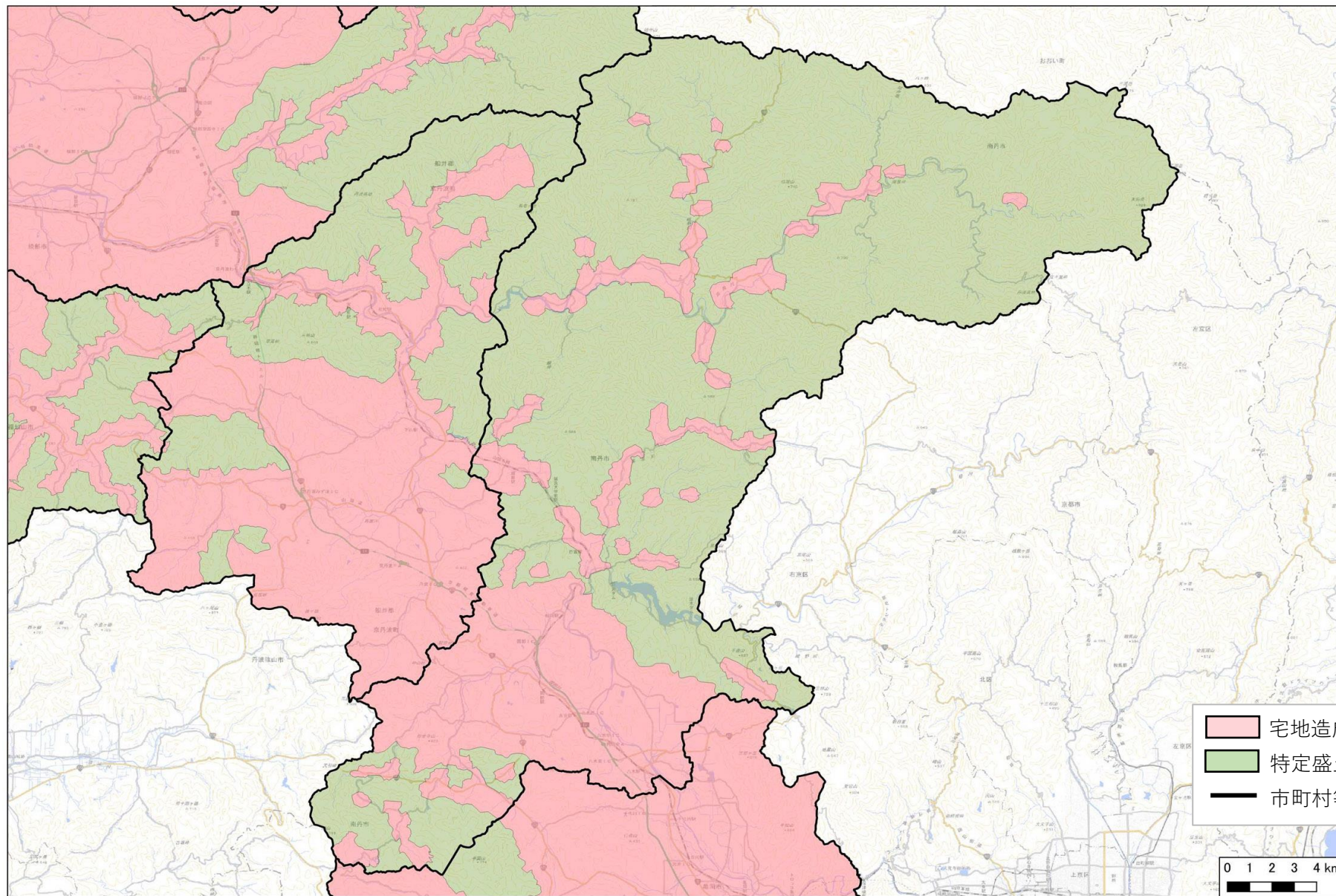
箇所名

京都府南丹市

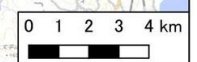
所在地

京都府南丹市

指定前



- 宅地造成等工事規制区域
- 特定盛土等規制区域
- 市町村等境界



S=1:250,000

京都府