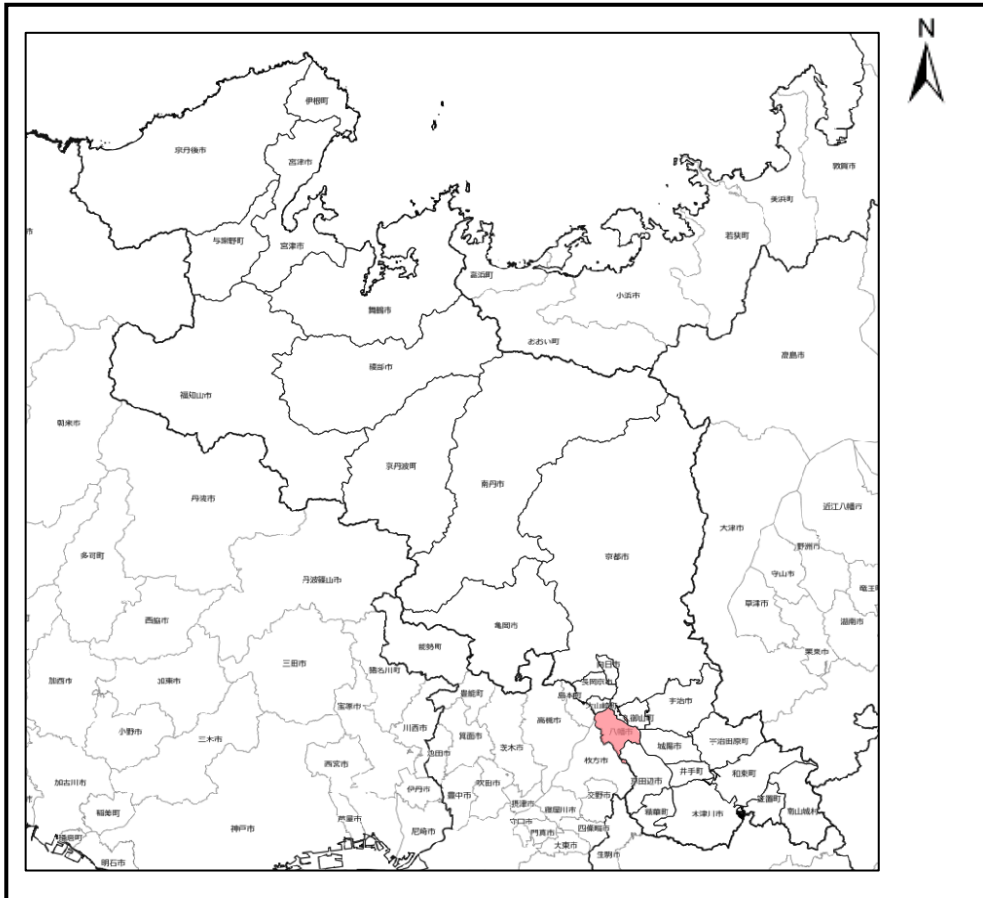


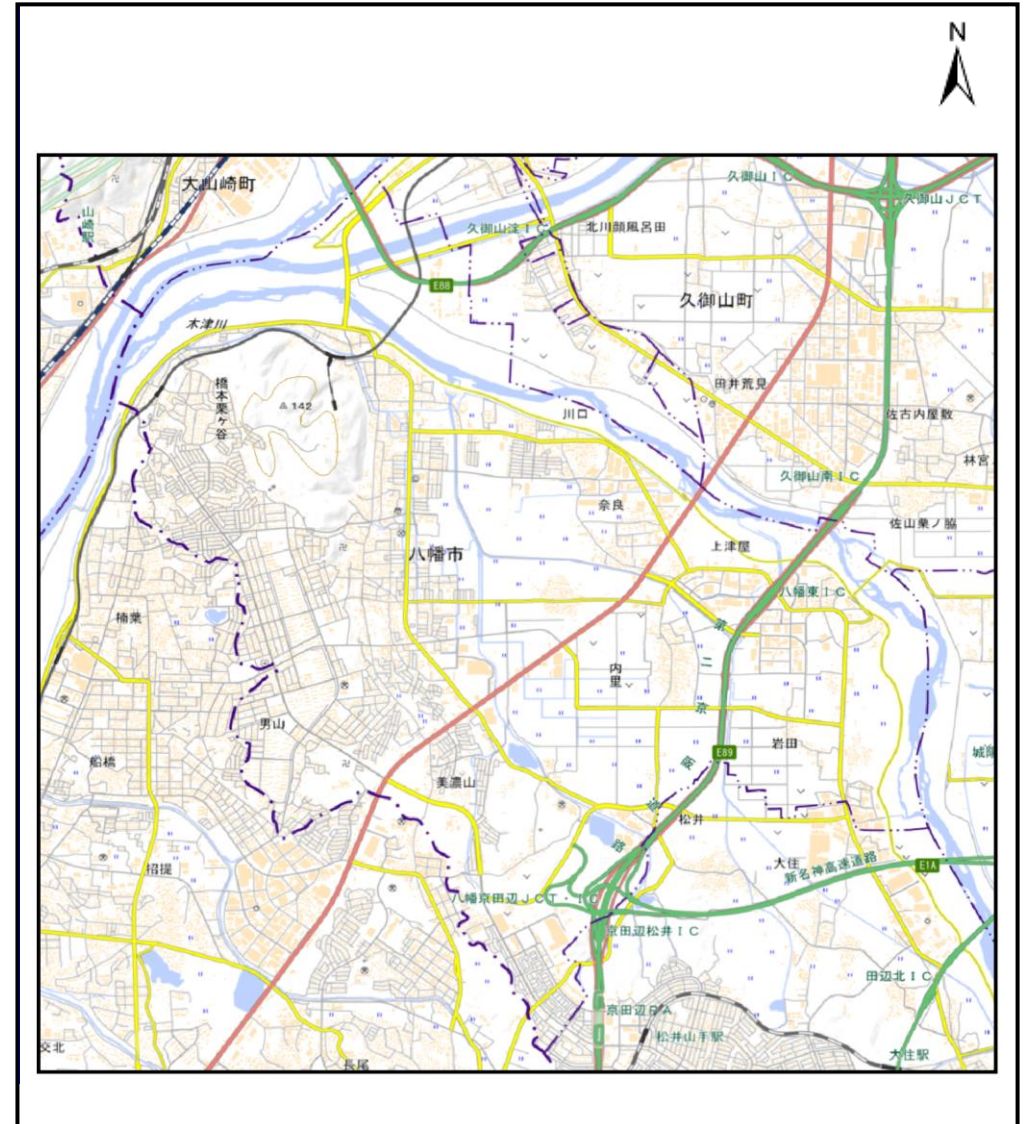
# 盛土規制法の基礎調査の結果の概要

表紙 全体及び詳細位置図

区	域	八幡市 宅地造成等工事規制区域、特定盛土等規制区域の候補区域
所在地	京都府八幡市	
調査時期	令和5年7月～令和6年9月	



全体位置図(S=1:650,000)



詳細位置図(S=1:60,000)



# 宅地造成等工事規制区域・特定盛土等規制区域の候補区域

様式3

調査時期

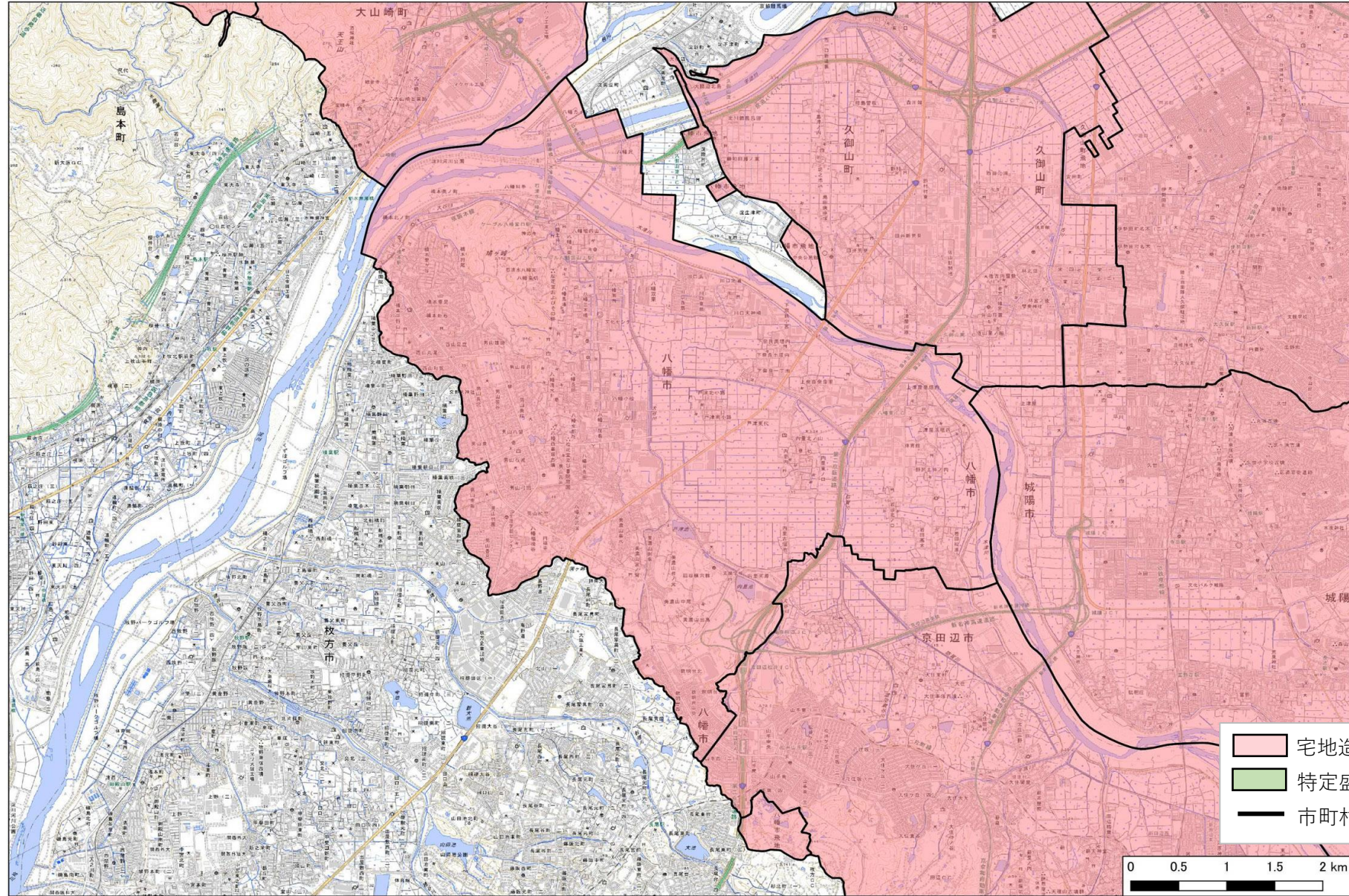
令和5年7月～令和6年9月

箇所名

京都府八幡市

所在地

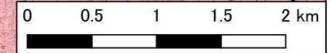
京都府八幡市



指定前



- 宅地造成等工事規制区域
- 特定盛土等規制区域
- 市町村等境界



S=1:60,000

京都府