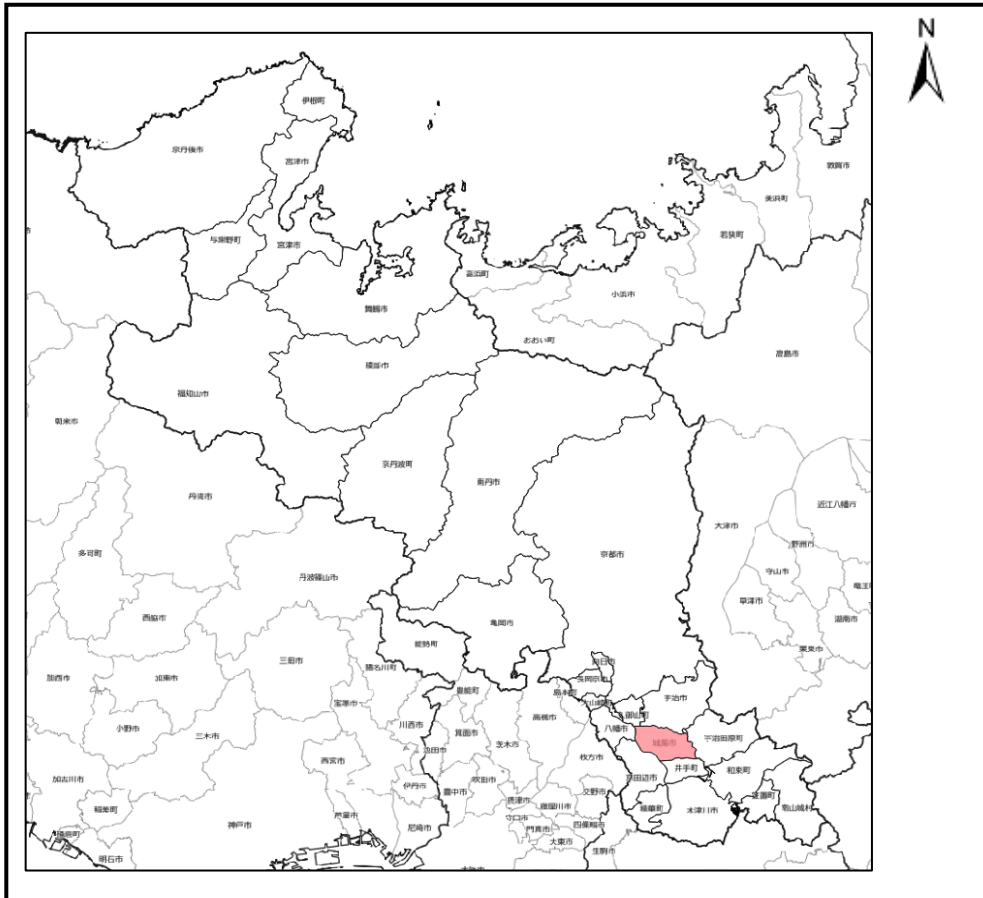


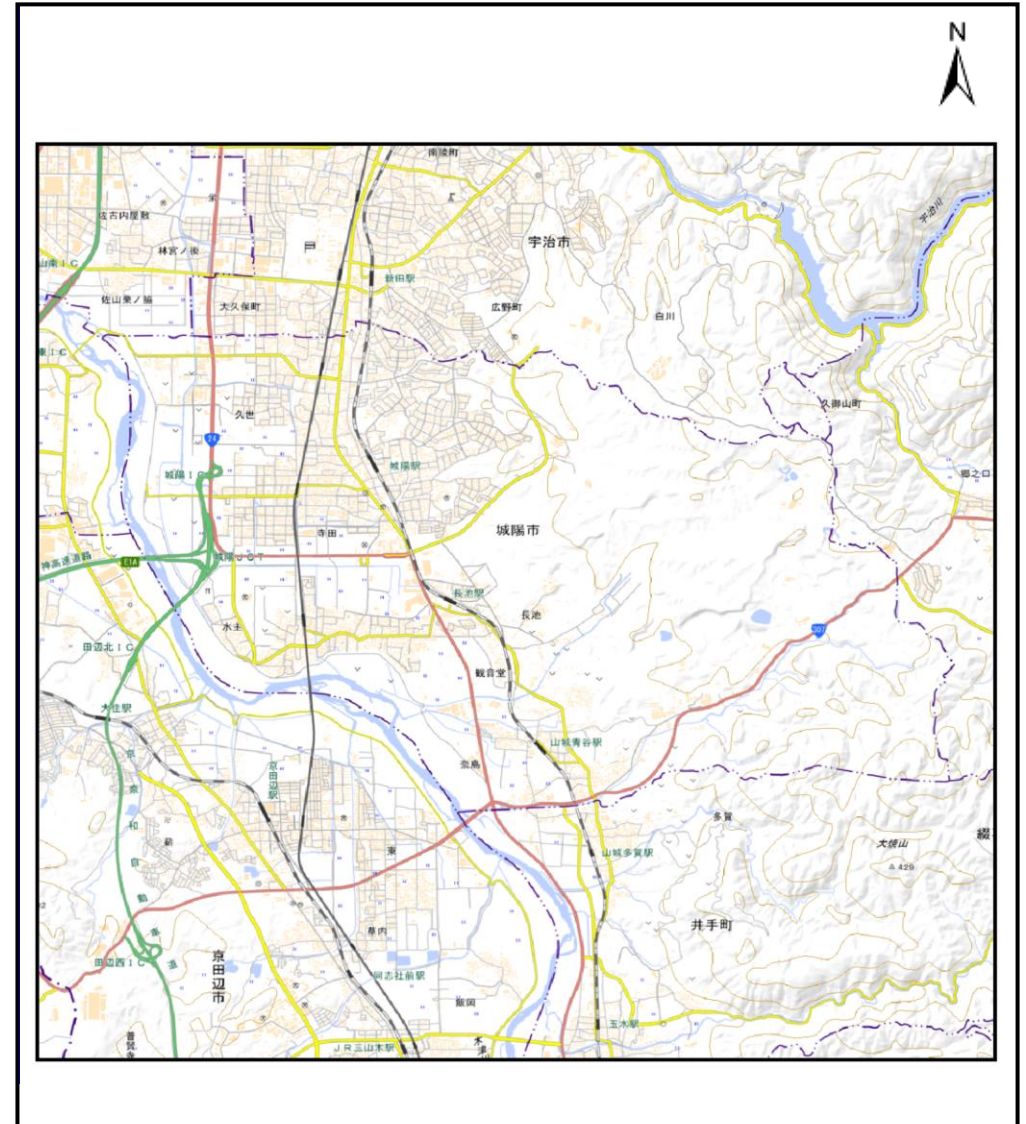
盛土規制法の基礎調査の結果の概要

表紙 全体及び詳細位置図

区	域	城陽市 宅地造成等工事規制区域、特定盛土等規制区域の候補区域
所在地	京都府城陽市	
調査時期	令和5年7月～令和6年9月	



全体位置図(S=1:650,000)



詳細位置図(S=1:80,000)

宅地造成等工事規制区域・特定盛土等規制区域の候補区域

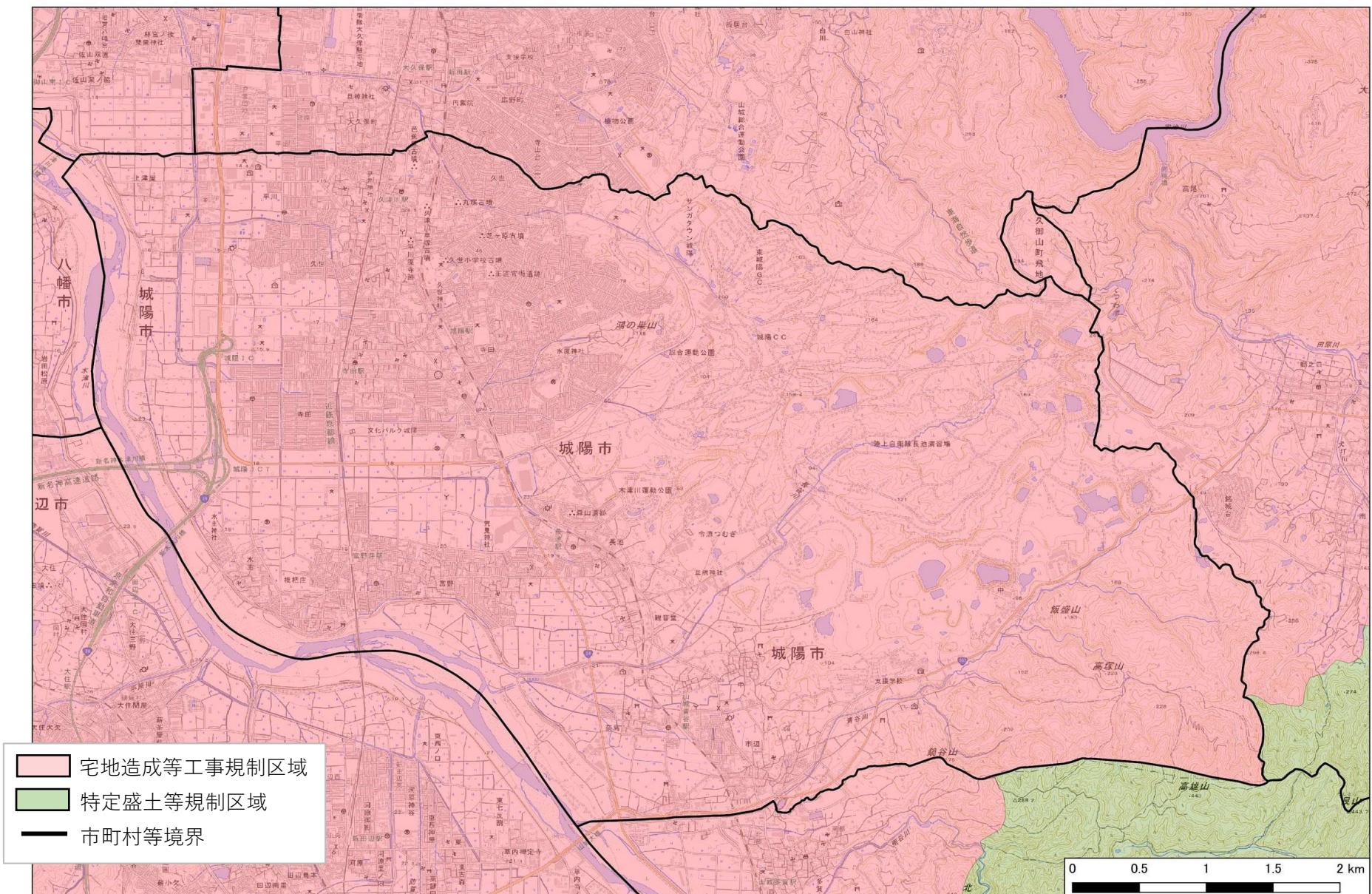
様式3

調査時期

令和5年7月～令和6年9月

箇所名	京都府城陽市	所在地	京都府城陽市
-----	--------	-----	--------

指定前



- 宅地造成等工事規制区域
- 特定盛土等規制区域
- 市町村等境界



S=1:40,000

京都府