

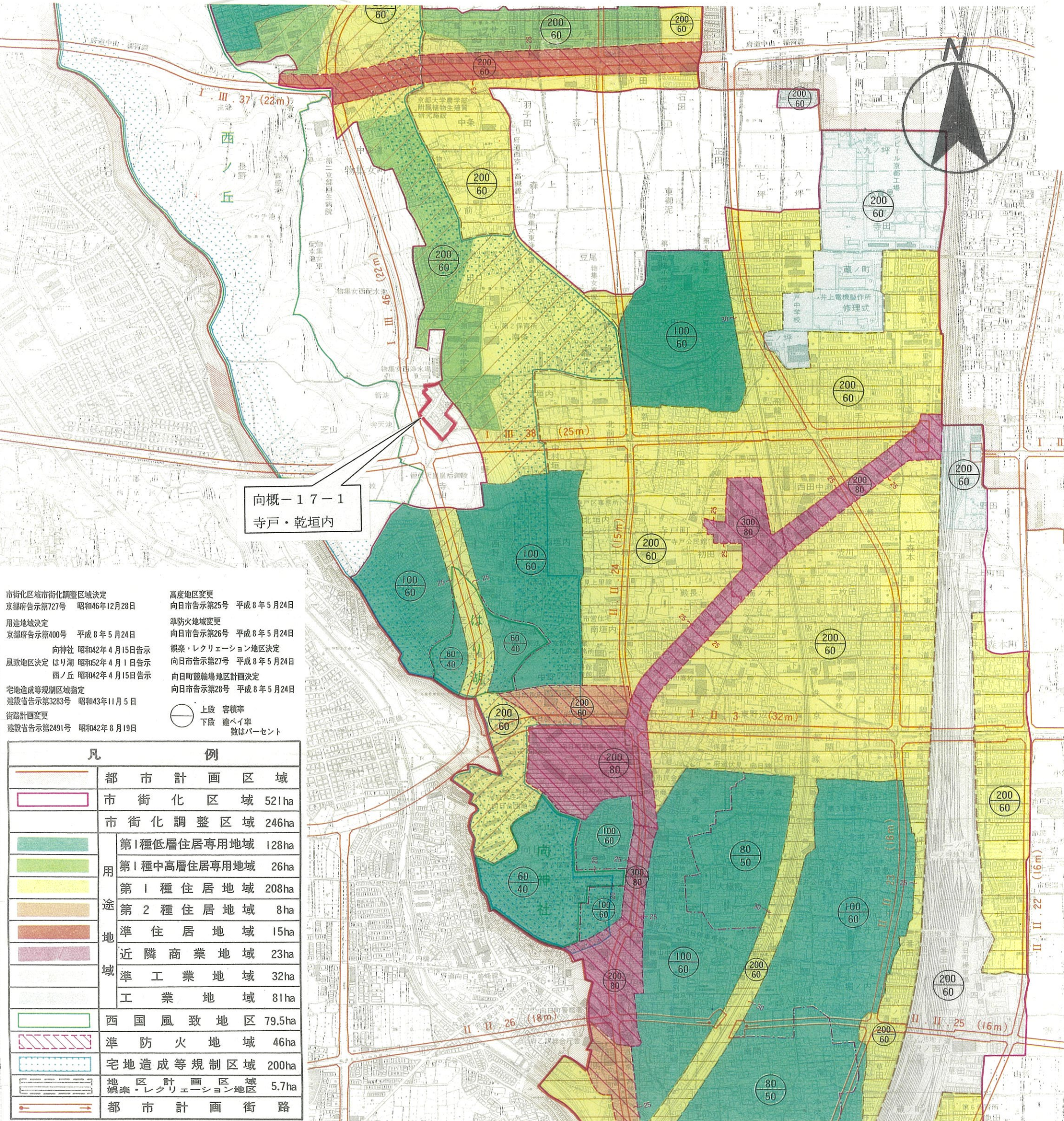
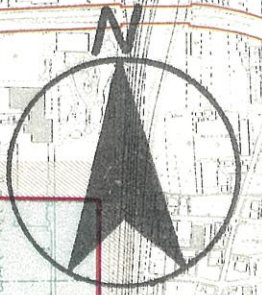
平成17年 9月30日 京都府知事指定

都市計画法（昭和43年法律第100号）第43条第1項及び都市計画法施行令（昭和44年政令第158号）第36条第1項第3号ホの規定により市街化調整区域において建築行為を行うことができる土地の区域を次のとおり指定する。

なお、その関係図書は、京都府土木建築部建築指導課及び京都府乙訓土木事務所において縦覧に供する。

区域番号	区域の名称	土地の区域（住宅団地に係るもの）
向概-17-1	寺戸・乾垣内	宅地 向日市寺戸町乾垣内5の1、5の2、5の5、5の7、5の9、5の11、5の13、5の15、5の16の一部、5の17から5の19まで、5の21、5の23、5の25、5の27、5の29、5の31、5の33、5の35、5の37、5の39、5の41、5の43、5の45、5の47、5の49、5の51、5の53、5の55、5の59、5の61、5の63、5の65、5の67、5の68、5の70、5の72、49の1から49の3まで 道路、公園 向日市寺戸町乾垣内5の4、5の6、5の8、5の10、5の14の一部、5の16の一部、5の20、5の22、5の24、5の26、5の28、5の30、5の32、5の34、5の36、5の38の一部、5の42の一部、5の44、5の46、5の48、5の50、5の52、5の54、5の56から5の58まで、5の60、5の62、5の64、5の66、5の71、5の73、17の2、51





市街化区域市街化調整区域決定  
京都市告示第727号 昭和46年12月28日

用途地域決定  
京都市告示第400号 平成8年5月24日

向神社 昭和42年4月15日告示  
風致地区決定 はり湖 昭和52年4月1日告示  
西ノ丘 昭和42年4月15日告示

宅地造成等規制区域指定  
建設省告示第3283号 昭和43年11月5日

街路計画変更  
建設省告示第2491号 昭和42年8月19日

高度地区変更  
向日市告示第25号 平成8年5月24日

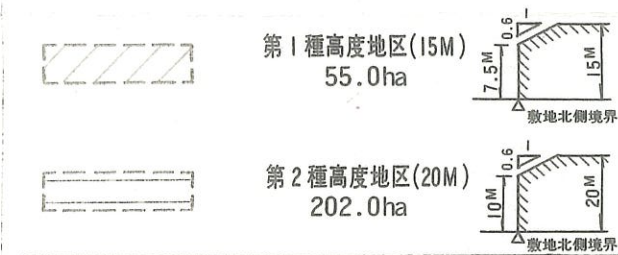
準防火地域変更  
向日市告示第26号 平成8年5月24日

娯楽・レクリエーション地区決定  
向日市告示第27号 平成8年5月24日

向日町競輪場地区計画決定  
向日市告示第28号 平成8年5月24日

○ 上段 容積率  
○ 下段 建ぺい率  
数値はパーセント

凡 例	
	都市計画区域
	市街化区域 521ha
	市街化調整区域 246ha
	第1種低層住居専用地域 128ha
	第1種中高層住居専用地域 26ha
	第1種住居地域 208ha
	第2種住居地域 8ha
	準住居地域 15ha
	近隣商業地域 23ha
	準工業地域 32ha
	工業地域 81ha
	西国風致地区 79.5ha
	準防火地域 46ha
	宅地造成等規制区域 200ha
	地区計画区域 娯楽・レクリエーション地区 5.7ha
	都市計画街路



街路番号	街路名称
I II 3	伏見向日町線
I III 16	京都神戸線
I III 37	久世北茶屋線
I III 38	向日町停車場塚原線
I III 46	外環状線
II II 22	牛ヶ瀬勝龍寺線
II II 23	桂馬場線
II II 24	御陵山崎線
II II 25	西向日町停車場鶏冠井線
II II 26	西向日町停車場長法寺線

区域番号	区域の名称	土地の区域(住宅団地に係るもの)
向概-17-1	寺戸・乾垣内	宅地 向日市寺戸町乾垣内5の1、5の2、5の5、5の7、5の9、5の11、5の13、5の15、5の16の一部、5の17から5の19まで、5の21、5の23、5の25、5の27、5の29、5の31、5の33、5の35、5の37、5の39、5の41、5の43、5の45、5の47、5の49、5の51、5の53、5の55、5の59、5の61、5の63、5の65、5の67、5の68、5の70、5の72、49の1から49の3まで  道路、公園 向日市寺戸町乾垣内5の4、5の6、5の8、5の10、5の14の一部、5の16の一部、5の20、5の22、5の24、5の26、5の28、5の30、5の32、5の34、5の36、5の38の一部、5の42の一部、5の44、5の46、5の48、5の50、5の52、5の54、5の56から5の58まで、5の60、5の62、5の64、5の66、5の71、5の73、17の2、51

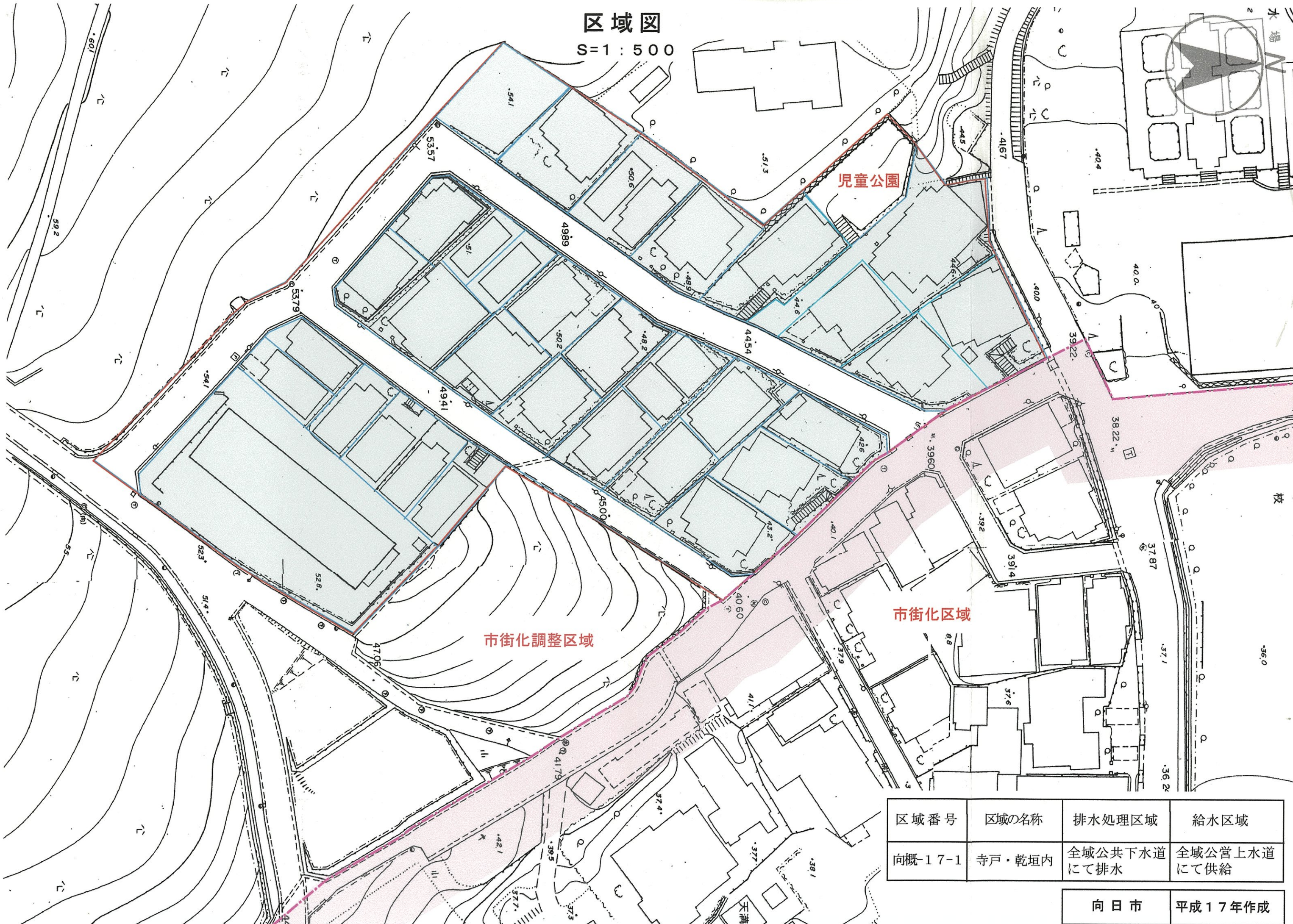
位置図  
S=1:10000

向日市 平成17年作成

注. この図面は、平成8年5月24日現在の都市計画の概要を示したもので、詳細については、向日市建設部都市計画課でご確認して下さい。



区域図  
S=1:500



区域番号	区域の名称	排水処理区域	給水区域
向概-17-1	寺戸・乾垣内	全城公共下水道にて排水	全城公営上水道にて供給

向日市	平成17年作成
-----	---------