

令和3年度子どもの貧困対策に係る実態調査  
調査結果について

令和4年9月8日

京都府教育委員会

## 目 次

- P 1 令和3年度 子どもの貧困対策に係る実態調査の実施について
- P 2 令和3年度 子どもの貧困対策に係る実態調査 調査結果について
- 1 全国学力・学習状況調査（学力テスト）の状況
  - 2 健康診断調査の状況
    - (1) 肥満傾向児の割合
    - P 3 (2) 痩身傾向児の割合
    - (3) う歯（むし歯）がある児童生徒の割合（処置の状況別）
  - P 4 3 中学3年生の進路状況
    - (1) 高等学校等への進学率の年次推移
    - (2) 課程別進学率の年次推移

令和3年度 子どもの貧困対策に係る実態調査の実施について

1 調査対象

要保護・準要保護・ひとり親家庭の児童生徒（小学6年生、中学3年生）

2 調査校

府内公立小中学校から抽出した小中各20校で実施

3 調査項目

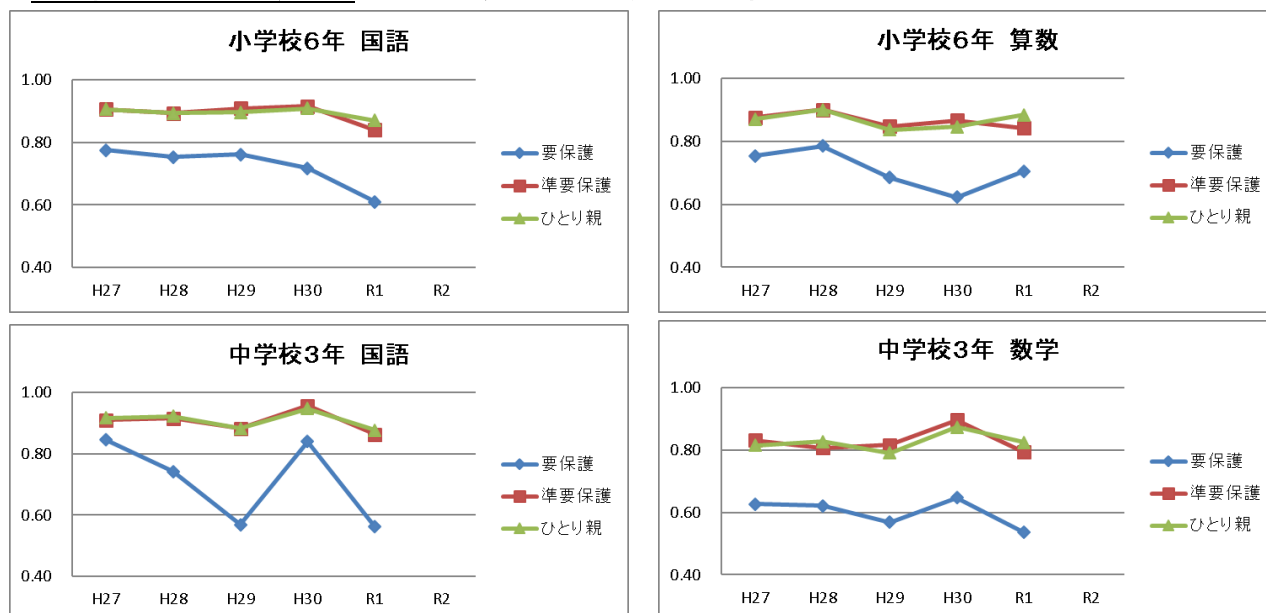
調査項目		29年度	30年度	元年度	2年度	3年度
全国学力・学習状況調査(小学6年・中学3年) (※1)	学力問題 正答数 (国、算・数)	○ 理を含む	○	○ 理を含む	○ 英を含む	
	子どもの 生活状況	○	○	○	○	
健康診断調査 (※2)	体格(身長・体重) う歯(有無、処置状況)	○	○	○	○	○
中学校卒業生徒の進路状況 (※3)		○	○	○	○	○ 令和3年3月卒業

- ▶ (※1)については、令和2年度全国学力・学習状況調査が中止だったため、今年度は調査を実施しない。
- ▶ (※2)については、令和2年度小学6年生及び中学3年生の測定値を本調査の対象とする。
- ▶ (※3)については、要保護・準要保護家庭の生徒を対象として悉皆調査を実施済みであり、抽出校調査ではひとり親家庭の生徒のみを対象とする。

# 令和3年度 子どもの貧困対策に係る実態調査 調査結果について

※ 令和2年度小学校6年生及び中学校3年生のうち、「要保護家庭」「準要保護家庭」「ひとり親家庭」の児童生徒を対象とした、府内の小中学校各20校による抽出調査

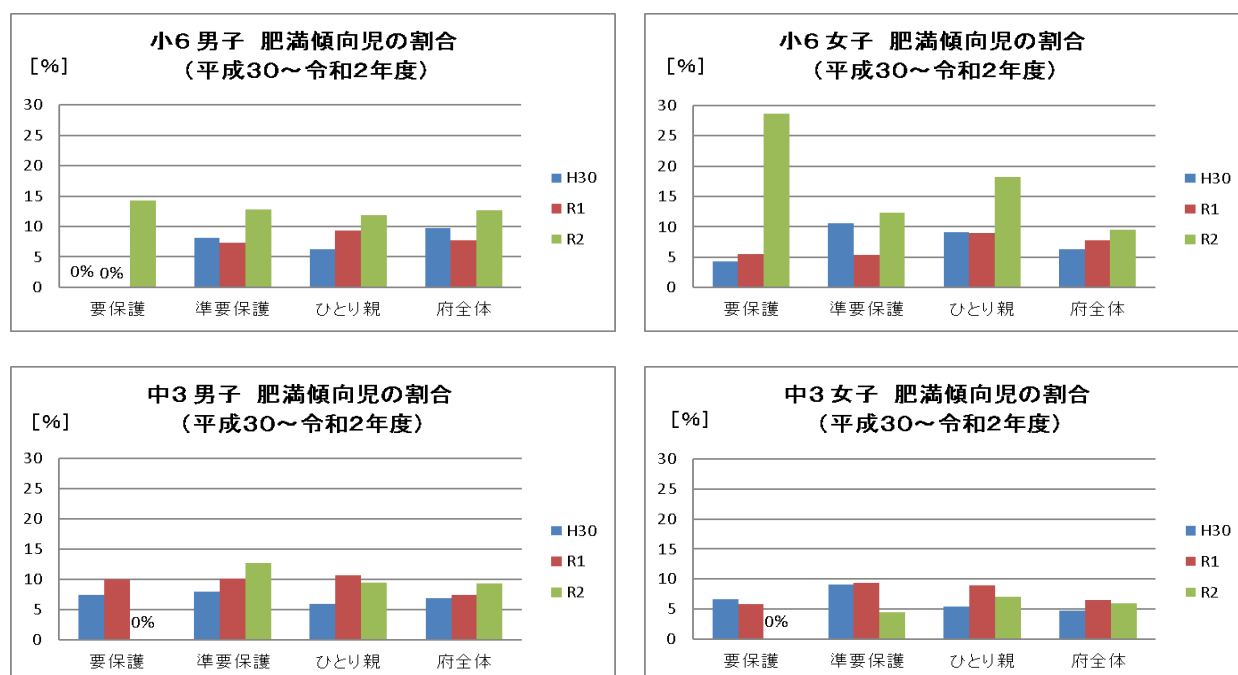
## 1 全国学力・学習状況調査（学力テスト）の状況 （府全体の平均正答数を1とした指数による比較の年次推移）



※ 令和2年度の全国学力・学習状況調査が中止だったため、R2は調査していない。

## 2 健康診断調査の状況

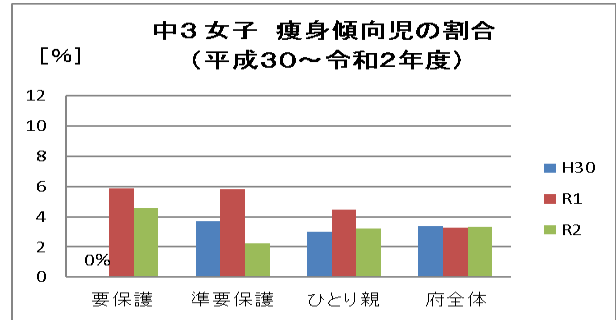
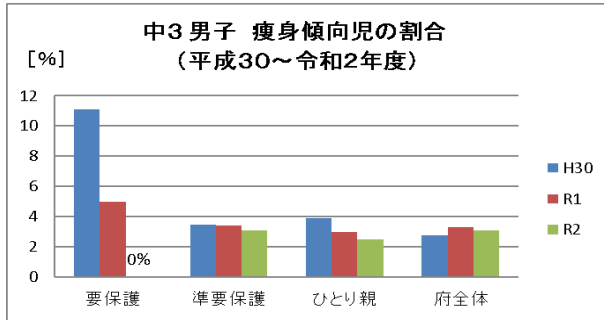
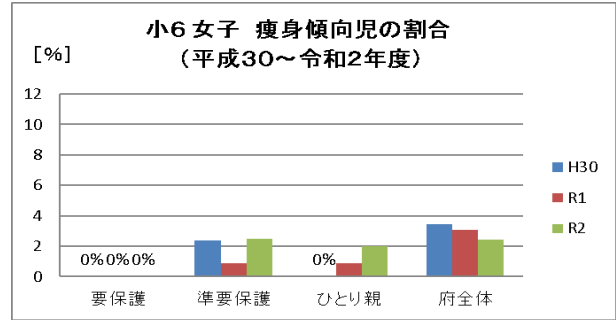
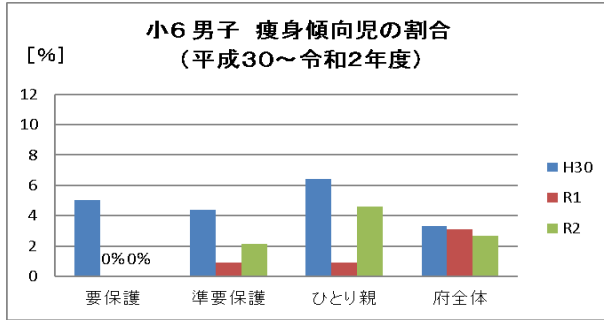
### (1) 肥満傾向児の割合



※ 肥満度が20%以上の児童生徒の割合 肥満度=100×(実測体重-身長別標準体重) / 身長別標準体重

※ 「府全体」は、文部科学省「学校保健統計」における、京都府の11歳(小6)と14歳(中3)の値

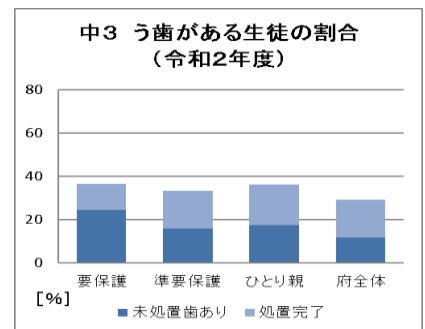
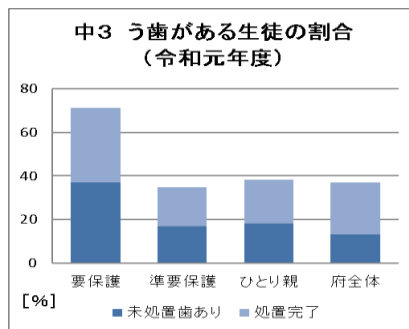
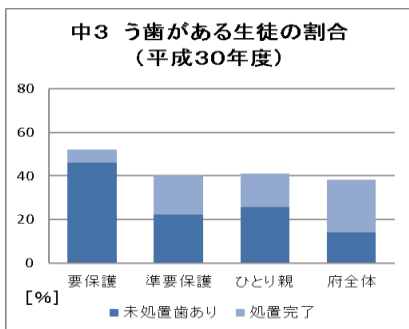
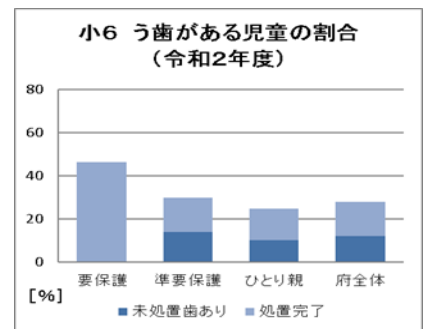
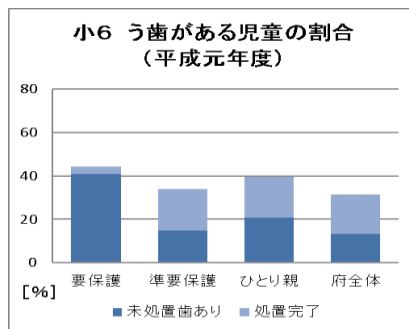
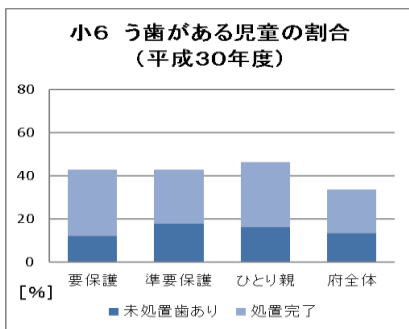
## (2) 痩身傾向児の割合



※ 肥満度が-20%以下の児童生徒の割合

※ 「府全体」は、文部科学省「学校保健統計」における、京都府の11歳（小6）と14歳（中3）の値

## (3) う歯（むし歯）がある児童生徒の割合（処置の状況別）



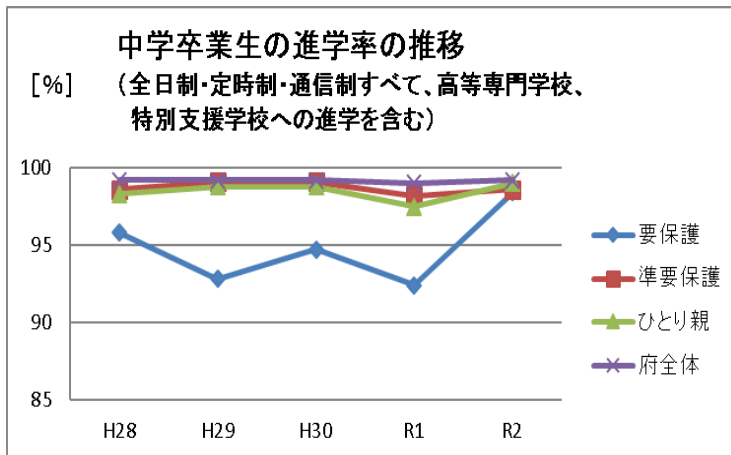
「(1) 肥満傾向児の割合」については、小6女子の「要保護」「準要保護」「ひとり親」に府全体より高い傾向がある。

「(2) 痩身傾向児の割合」については、府全体と大差はなかった。

「(3) う歯（むし歯）がある児童生徒の割合」については、小6の「要保護」に府全体より高い傾向がある。また、中3の「要保護」に「未処置歯あり」の割合が府全体より高い傾向がある。

## 4 中学校3年生の進路状況

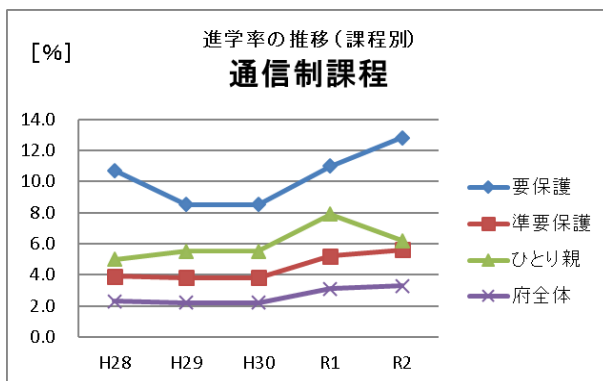
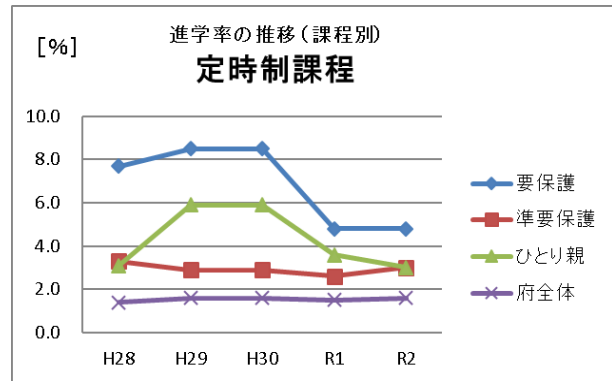
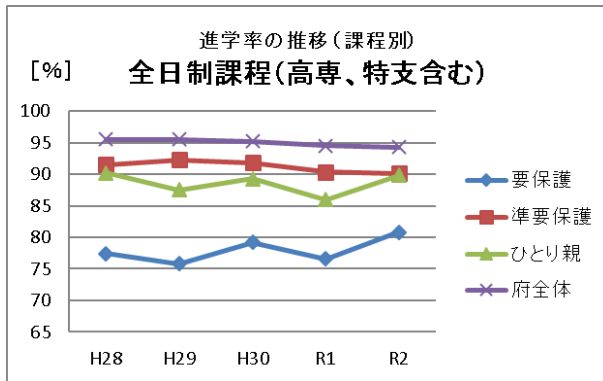
### (1) 高等学校等への進学率の年次推移



※ 「要保護」「準要保護」「府全体」は、府内の全公立中学校（京都市立を除く）悉皆調査

※ 「ひとり親」は、府内中学校 20 校による抽出調査

### (2) 課程別進学率の年次推移



「(1) 高等学校等への進学率」については、「要保護」に府全体よりも低い傾向がある。（令和2年度は、大差はなかった。）

「(2) 課程別進学率」については、「要保護」「準要保護」「ひとり親」に、府全体よりも全日制課程への進学率が低く、定時制課程・通信制課程への進学率が高い傾向があり、「要保護」に最もよく表れている。