

# 平成29年台風18号による被害について

平成29年9月17日～18日



京 都 府

## 1 降雨の状況と被災の特徴

- 京都府北部の丹後地域において、台風18号の通過に伴い、時間雨量40mm～50mmの強い雨が、9月17日の20時頃から3～4時間の短時間に集中
- 丹後地域の二級河川は急峻な山間部から海までの比較的延長の短い河川が多く、短時間の豪雨により急激に増水し、護岸や河川堤防などが大きく被災
- 道路については、山間部を中心に、法面崩壊や路肩欠壊が多数発生するなど、府道において約50箇所の通行規制を実施

### □雨量状況

観測所	総雨量		最大時間雨量	
	雨量	観測期間	雨量	観測期間
宮津（宮津市）	212mm	17日17時～18日16時	56mm	17日21時～22時
上世屋（宮津市）	200mm	17日17時～18日16時	46mm	17日21時～22時
日和田（京丹後市）	197mm	17日17時～18日17時	73mm	17日21時～22時

※記録的短時間大雨情報

第1号：京丹後市網野町付近 約90mm（17日21時30分）

第2号：宮津市付近及び与謝野町付近約90mm（17日22時）

第3号：京丹後市丹後町付近及び伊根町付近約90mm（17日22時30分）

**観測史上1位**

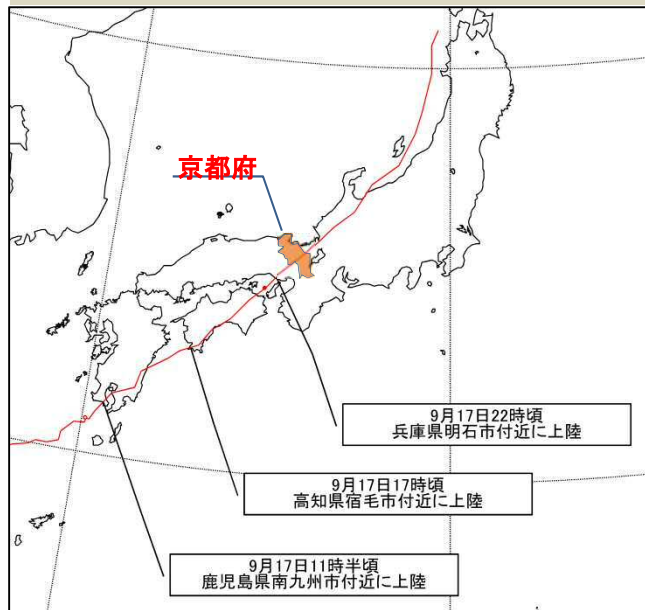
## 2 主な被害（公共施設以外）

- (1) 人的被害 負傷者2人（重傷1人、軽傷1人）
- (2) 住家被害

	一部破損（棟）	床上浸水（棟）	床下浸水（棟）
福知山市	3	2	29
舞鶴市	0	5	23
綾部市	0	2	0
城陽市	1	0	0
京丹後市	0	60	382
南丹市	1	0	0
宮津市	1	17	343
伊根町	0	12	25
与謝野町	0	13	190
京都市	1	0	0
計	7	111	992

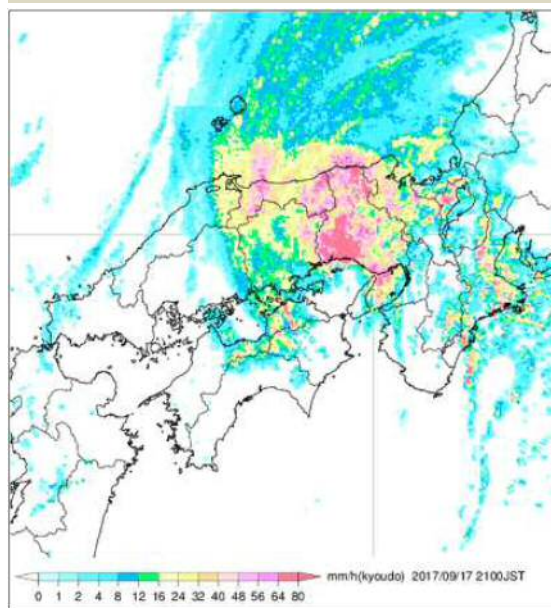
- (3) 非住家被害 462棟

## 台風経路図



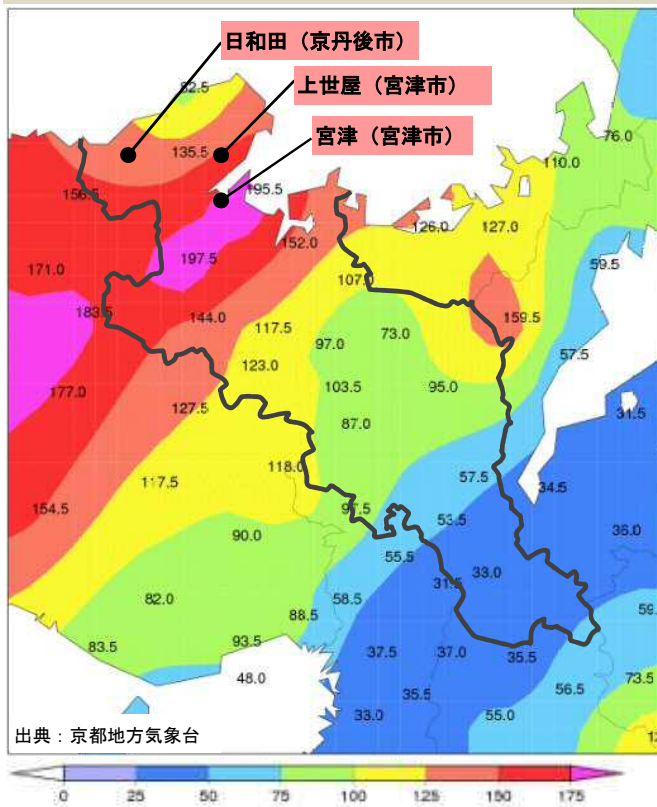
出典：京都地方気象台

## レーダー画像 (9月17日 21時)



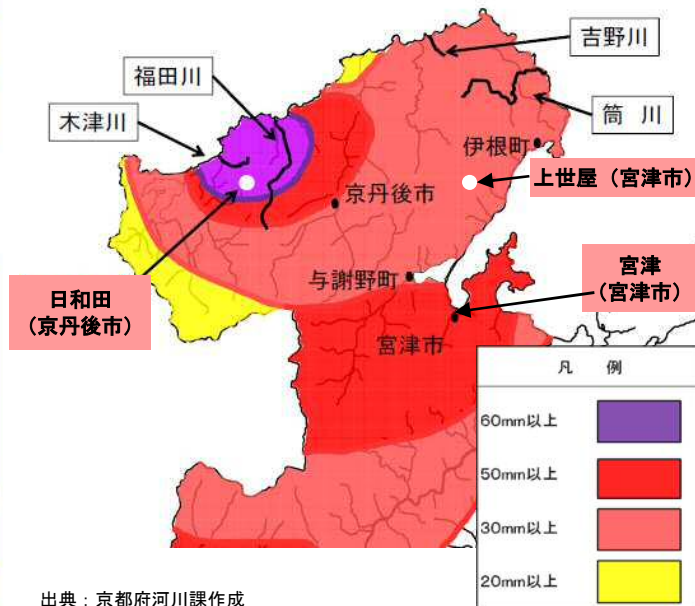
出典：京都地方気象台

## アメダス期間降水量 (9月16日~18日)



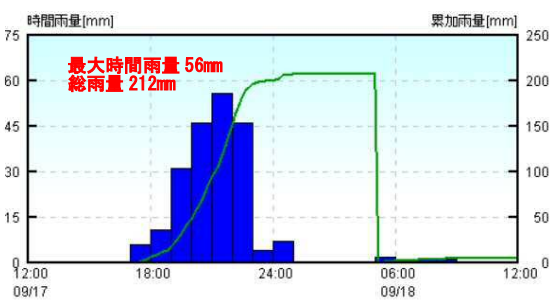
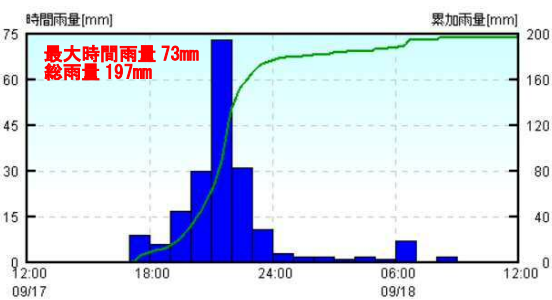
## 時間最大雨量(9月17日 21時~22時及び22時~23時)

※京都府と気象台の雨量観測所データにより作成



## 雨量グラフ

出典：京都府観測データ





台風 18 号による被害件数は  
全国 2 位、被害額は全国 3 位

### 3 公共施設の被災状況

#### (1) 被災状況 (総括)

(単位：千円)

府・市町村別	河川		道路		その他(砂防、橋梁、公園、海岸、下水道)			
	箇所	金額	箇所	金額	箇所	金額		
府 補助災	235	3,777,800	167	2,864,300	66	843,500	2	70,000
(単災他)	(419)	(2,005,500)	(226)	(1,494,020)	(172)	(450,480)	(21)	(61,000)
府 合計	654	5,783,300	393	4,358,320	238	1,293,980	23	131,000
市町村 補助災	310	2,125,640	174	1,257,940	133	766,700	3	101,000

※「単災他」は補助災の採択基準に満たないもの(被災額 120 万円未満、異常気象未満、測量試験費等)

#### (2) 主な被災箇所 (河川)



河①  
【場 所】いねちょう 伊根町 つつかわ 二級河川 筒川  
【被災状況】河岸浸食 延長 1,410m (14 箇所 22 工区)  
【復旧内容】ブロック積工 566,500 千円



河②  
【場 所】みやづし 宮津市 おおくもがわ 二級河川 大雲川  
【被災状況】河岸浸食 延長 535m (6 箇所 18 工区)  
【復旧内容】ブロック積工 260,000 千円



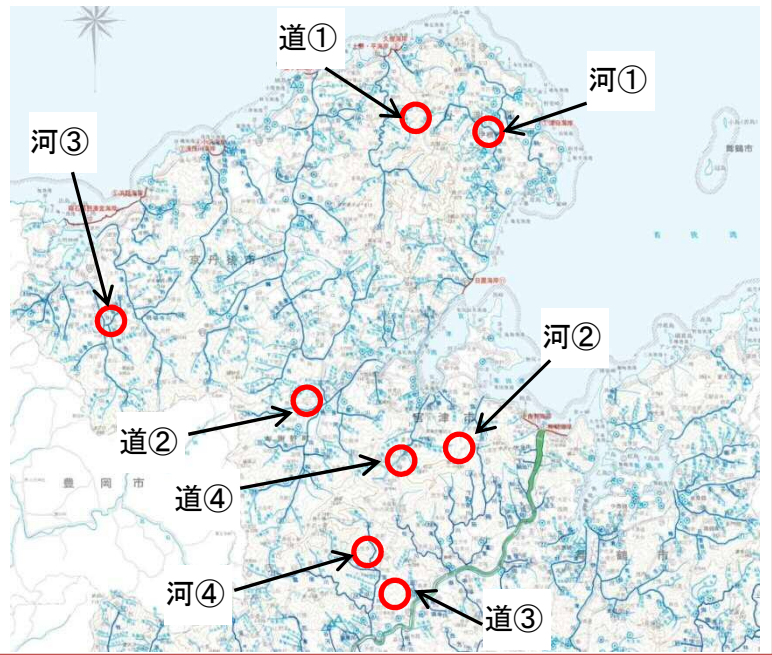
河③  
【場 所】きょうたんごし 京丹後市 さのたにがわ 二級河川 佐濃谷川  
【被災状況】河岸浸食 延長 691m (15 箇所 21 工区)  
【復旧内容】ブロック積工 239,000 千円



河④  
【場 所】ふくちやまし 福知山市 みやがわ 一級河川 宮川  
【被災状況】河岸浸食 延長 150m (1 箇所 1 工区)  
【復旧内容】ブロック積工 45,000 千円



## 位置図



### (3) 主な被災箇所 (道路)



**道①**

【場 所】きょうたんごし いねちょう 京丹後市・伊根町 (一) きゆうそいねせん 久僧伊根線  
 【被災状況】車道欠壊 延長 234m (7 箇所 7 工区)  
 【復旧内容】擁壁工・盛土 204,000 千円



**道②**

【場 所】よさのちょう なかふじかやせん 与謝野町 (一) 中藤加悦線  
 【被災状況】路肩欠壊 延長 20m (1 箇所 4 工区)  
 【復旧内容】大型ブロック 20,000 千円



**道③**

【場 所】ふくちやまし しものじょうかみかわぐちいしやじょうせん 福知山市 (一) 下野条上川口停車場線  
 【被災状況】法面崩壊 延長 73m (3 箇所)  
 【復旧内容】吹付法柁 45,000 千円



**道④**

【場 所】みやづし きょうとじゅうかんじどうしやどう 宮津市 京都縦貫自動車道 (国道 478 号)  
 【被災状況】法面崩壊 延長 35m (2 箇所 2 工区)  
 【復旧内容】吹付法柁 100,000 千円



(4) 主な被災箇所（北近畿タンゴ鉄道）



① 栗田～宮津  
【被災状況】崩土 延長 120m



⑤ 網野～夕日ヶ浦木津温泉  
【被災状況】バラスト流出、岡田第二踏切警報器倒壊



区 間	運休期間	備 考
宮豊線 (網野駅～ 夕日ヶ浦木津温泉駅)	18日全線運休	網野駅～小天橋駅間バス 代行輸送 5両で運行
	19日部分運休	
	20日～22日部分運休 23日通常運行	
宮舞線 (栗田駅～宮津駅)	18日全線運休	栗田駅～宮津駅間バス 代行輸送
	19日～22日部分運休	
	23日通常運行	

**台風18号による被災額  
約 260,000 千円**

## 4 災害対策に係る補正予算

○京都府では、台風18号災害で被災された方々の一日も早い復旧・復興に向けて、対応すべき課題について補正予算を編成（9月議会にて上程、可決（9月29日））

### ■補正予算の体系

①被災者の生活再建支援 46百万円

②中小企業・農業者の復興支援 42百万円

③河川・道路等の災害復旧 4,072百万円

土木施設 36.1億円・北近畿タンゴ鉄道 0.6億円・農林施設 3.5億円・府民利用施設 0.5億円

④災害防止対策 229百万円

◆補正予算の規模 約44億円

### 【 参 考 】



9月24日 山田知事被災地視察（京丹後市網野町加茂川地区）



9月24日 山田知事被災地視察（京丹後市丹後町久僧地区）



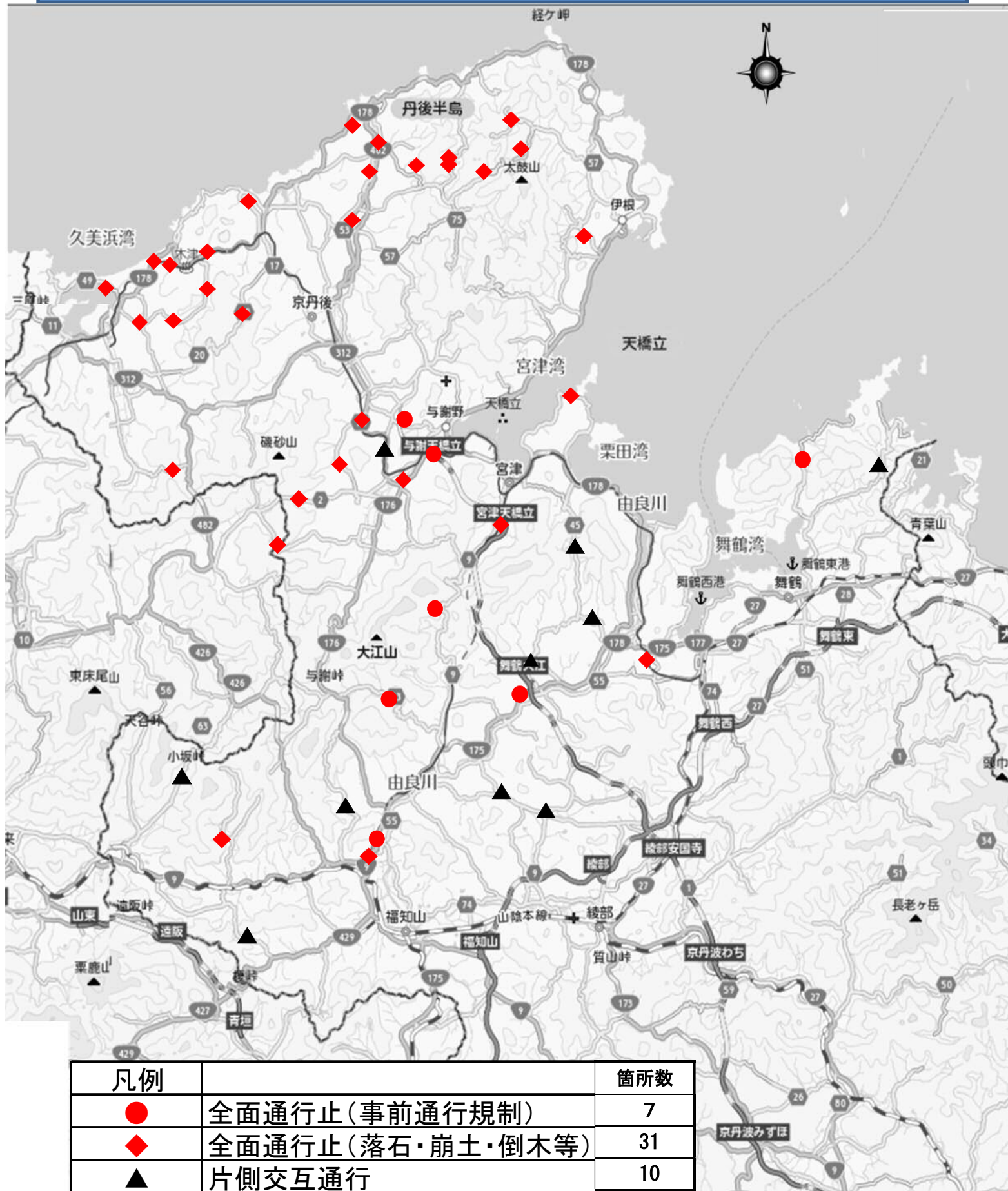
国道178号道路冠水状況（京丹後市網野町木津地区）



二級河川狩場川被災状況（宮津市新宮地区）



# 台風 18 号による道路通行規制箇所位置図





川の増水により崩落した樋ノ口橋(18日午前9時50分、福知山市大江町公庄)



⑤水に漬かったマナイ商店街(17日午後11時、半舞鶴市田満寺) ⑥民家の床上まで浸水し、残った泥を掃き出す住民たち(18日午前10時43分、伊根町本庄) ⑦大雨であふれた水が周辺の田畑に入り込んだ竹野川(18日午前9時20分、京丹後市後町間)

台風18号被害

「ごう音、家屋に土砂  
「まるで川」

台風18号が京都を直撃した17日夜から18日未明にかけて、府北部の各地で河川の氾濫や土砂崩れ、浸水被害が相次いだ。綾部市と与謝野町の一部地域には避難指示も出され、住民が公民館などで不安な一夜を過ごした。(1、23面参照)

京丹後市の網野町と情報が出された。丹後町、宮津市、与謝野町、京丹後市では床上・野間、伊根町では1時、床上浸水が約3000件間に約90mmの雨が降る。発生。市は河川の氾濫、記録的短時間大雨、越水を確認した。峰山御旅商店街近くで

越水し、宮部弘美さん(83)は「家に水が入ってきた。床下が20センチくらい浸った。舞鶴市では民家23軒が床上・床下浸水し、店舗9軒も浸水被害を受けた。同市田満寺周辺の商店街一帯は17日午後11時ごろから道路が冠水。車が上る水がぼたぼた音がして、心配が広がった。伊根町では午後11時ごろに筒川が氾濫し、民家など12軒が床上浸水するなどした。堤防が壊れた。ま

が冠水。車が上る水がぼたぼた音がして、心配が広がった。伊根町では午後11時ごろに筒川が氾濫し、民家など12軒が床上浸水するなどした。堤防が壊れた。ま

が冠水。車が上る水がぼたぼた音がして、心配が広がった。伊根町では午後11時ごろに筒川が氾濫し、民家など12軒が床上浸水するなどした。堤防が壊れた。ま

が冠水。車が上る水がぼたぼた音がして、心配が広がった。伊根町では午後11時ごろに筒川が氾濫し、民家など12軒が床上浸水するなどした。堤防が壊れた。ま

台風被害「対応しつかり」と

府知事、京丹後など北部視察



被災した住民から道路が水であふれた時の状況を聞く山田知事(中央)＝京丹後市網野町浜詰

しっかりと被害に対応していく」と話した。自宅の離れが床上浸水した加茂川区の吉岡純一副区長(53)は「過去30年に3回、同じような大雨被害があったのに水位計やカメラも付いていない。今後どうしていくのか青写真を示し、住民の不安を解消してほしい」と求めた。知事は同市丹後町久僧や伊根町本庄上、宮津市波路も訪れた。(三波慎太郎)

京都府北部に大きな被害をもたらした台風18号の被災地を24日、山田啓一知事が視察した。被災住民らから当時の様子や被害状況を聞き、早急に対策を講じるよう府丹後土木事務所などに指示した。

山田知事は、道路や河川の早期復旧や生活再建の支援を求める緊急要望書を京丹後市役所で受け取った後、三崎政直市長とともに、集落を流れる川があふれた同市網野町木津や、家屋が床上浸水し、住民が救助隊に救助された網野町浜詰などを視察。被災住民をねぎらい、「内部で検討し、

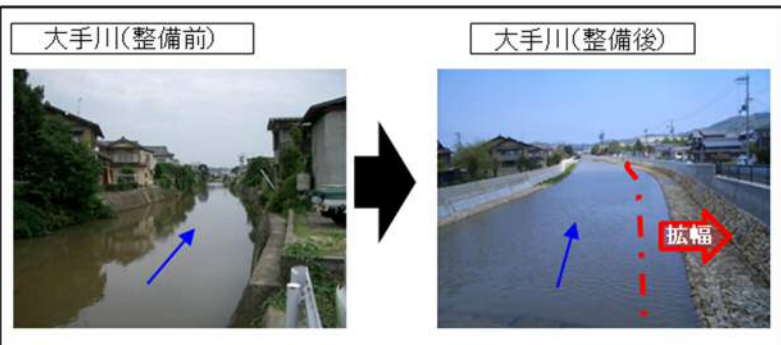


# 河川改修事業のストック効果（京都府宮津市大手川）

- 平成16年の台風23号で約2,500戸の家屋浸水被害が発生（床上浸水1,585戸、床下浸水900戸）  
これを受け、平成16年度～平成23年度に「河川激甚災害対策特別緊急事業」で抜本的な河川改修を実施
- 平成29年9月の台風18号においては、平成16年出水時と同等の雨量が観測されたが、河川激甚災害対策特別緊急事業における河道改修により、整備前と比べて約1.7mの水位を下げることで、家屋浸水はゼロとなり浸水被害解消
- 大手川沿いでイベントも頻繁に開催されるなど、更に地元にも愛される魅力ある河川に

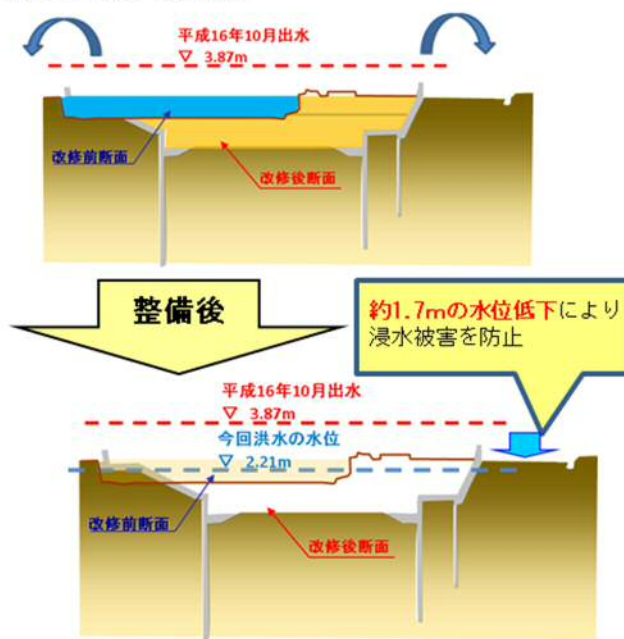


平成16年台風23号（京都府宮津市）

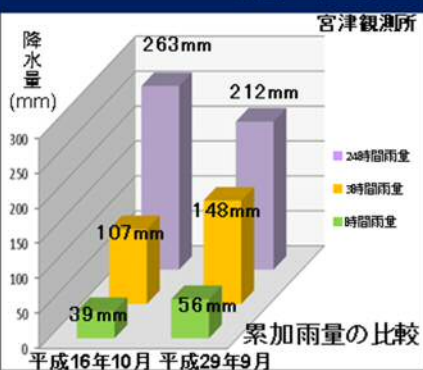


## 整備効果

大手川 京口橋付近



## 平成16年台風23号と平成29年台風18号の雨量、浸水戸数の比較



## 地元にも愛される「ふるさとの川」を実現





平成29年台風18号による全国の被害状況

	: 上位3府県道		単位: 千円			
	台風18号 (9月17日~18日)		平成29年9月29日現在 異常気象: 台風		平成29年9月15日現在 異常気象: 台風	
	箇所数	金額	箇所数	金額	箇所数	金額
北海道	117	15,571,000	117	15,571,000		
青森						
岩手						
宮城						
秋田						
山形						
福島			1	18,000	1	18,000
茨城						
栃木			5	64,900	5	64,900
群馬						
埼玉						
千葉						
東京						
神奈川						
新潟						
富山			6	191,700	6	191,700
石川			12	328,000	12	328,000
福井	3	16,000	42	726,400	39	710,400
山梨	3	125,000	18	733,978	15	608,978
長野			9	151,000	9	151,000
岐阜		163,100	107	1,291,873	107	1,128,773
静岡						
愛知			6	120,000	6	120,000
三重	4	55,000	97	1,898,200	93	1,843,200
滋賀			39	834,805	39	834,805
京都	545	5,903,440	577	6,103,940	32	200,500
大阪						
兵庫	267	1,553,600	267	1,553,600		
奈良	1	50,000	6	199,000	5	149,000
和歌山			77	1,681,000	77	1,681,000
鳥取	136	1,592,050	144	1,667,550	8	75,500
島根						
岡山	135	577,177	147	628,958	12	51,781
広島	40	266,340	40	266,340		
山口	5	49,000	9	94,000	4	45,000
徳島	13	176,900	53	608,000	40	431,100
香川	49	319,200	50	519,200	1	200,000
愛媛	348	4,387,000	377	4,567,600	29	180,600
高知	98	831,700	128	1,128,150	30	296,450
福岡						
佐賀						
長崎			1	35,000	1	35,000
熊本	49	594,900	52	623,900	3	29,000
大分	811	11,251,780	811	11,251,780		
宮崎	183	1,747,000	219	2,265,000	36	518,000
鹿児島						
沖縄	9	90,100	60	1,572,961	51	1,482,861
札幌						
仙台						
さいたま						
千葉						
横浜						
川崎						
相模原						
新潟						
静岡			1	100,000	1	100,000
浜松						
名古屋						
京都			2	480,000	2	480,000
大阪						
堺						
神戸						
岡山	3	13,500	3	13,500		
広島						
北九州						
福岡						
熊本						
補助計	2,789	44,200,047	3,453	56,155,595	664	11,955,548
直轄計	26	1,946,000	33	2,894,000	7	948,000
合計	2,815	46,146,047	3,486	59,049,595	671	12,903,548

※台風18号は「平成29年9月29日現在」と「平成29年9月15日現在」の差分により算出したもの。10.12訂正報告を反映

※出典: 国土交通省 水管理・国土保全局 防災課資料