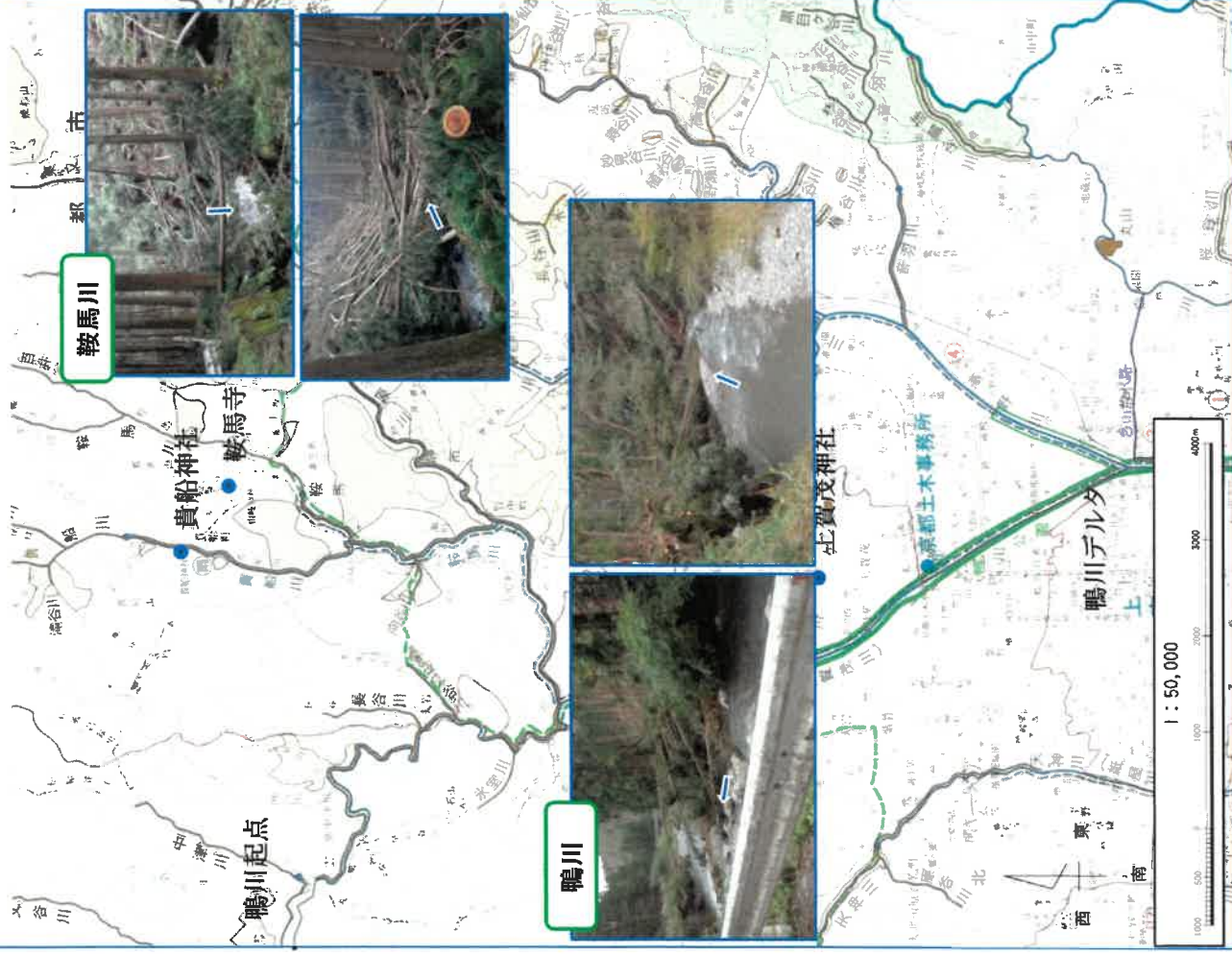


# 上流域における流木対策

鴨川上流域 倒木状況(平成30年台風21号被災)(9月13日)



鞍馬川



鴨川



# 資料3-2

鴨川 流木状況(令和2年7月豪雨被災)(7月8日)



三条大橋下流



三条大橋上流



四条大橋付近



五条大橋上流



1 : 50,000

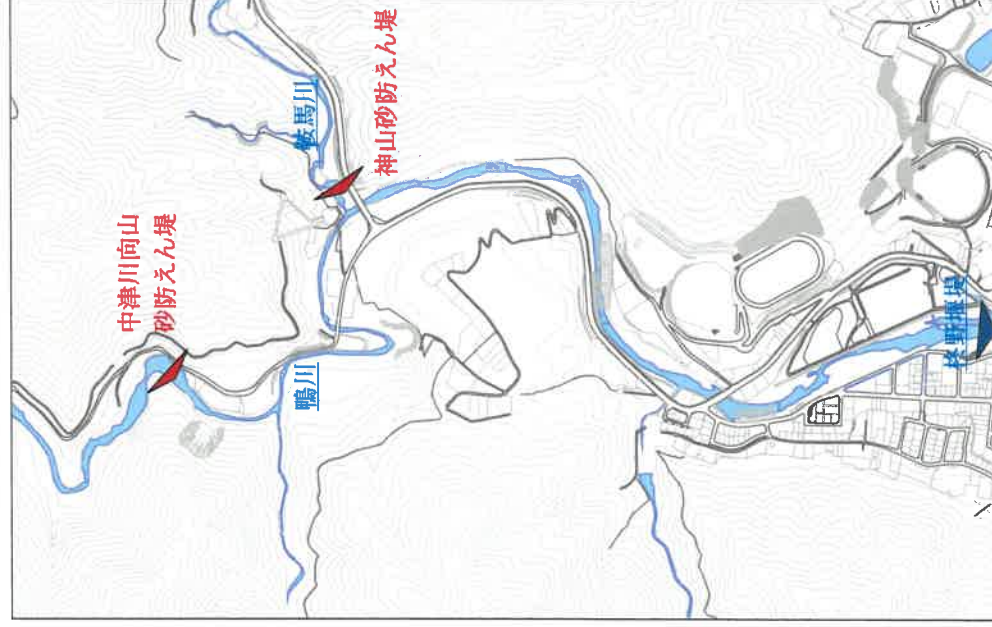
0 500 1000 2000 3000 4000m



# 上流域における流木対策〔砂防施設の活用〕

## 砂防えん堤に流木止工を設置

鴨川上流の中津川なかつがわ向山砂防えん堤と、鞍馬川こうやまの神山砂防えん堤において、スリット構造による流木捕捉機能を追加する工事を実施中



中津川向山砂防えん堤



神山砂防えん堤



今後整備予定



令和2年度施工



流木止工

