

京都府漁海況情報

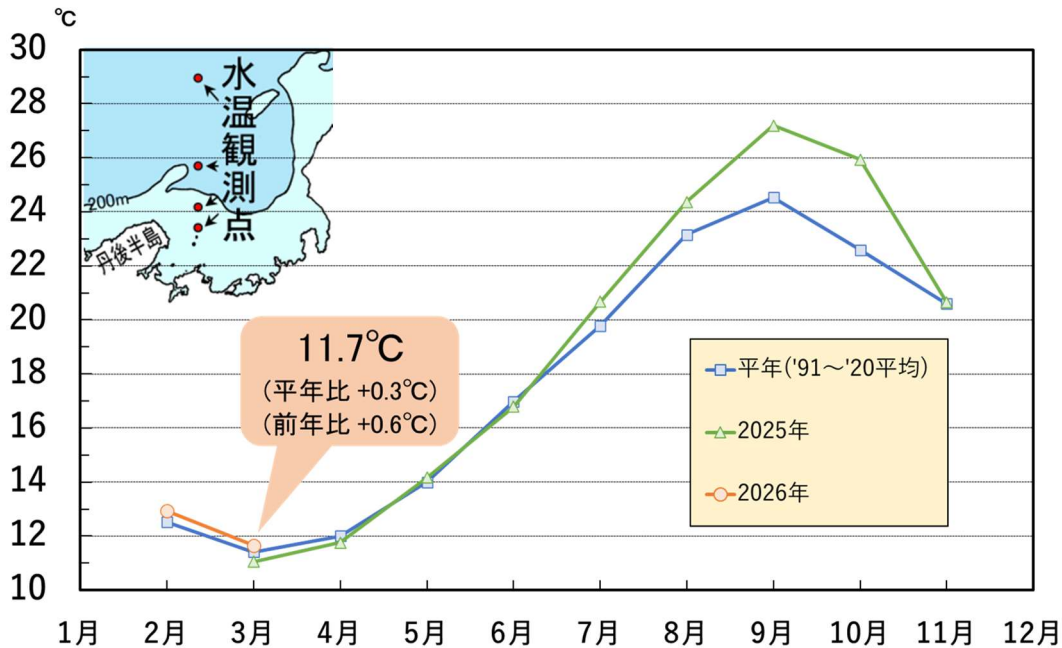
京都府農林水産技術センター海洋センター 研究部
<https://www.pref.kyoto.jp/kaiyo/>
 電話:0772-25-3078 FAX:0772-25-1532



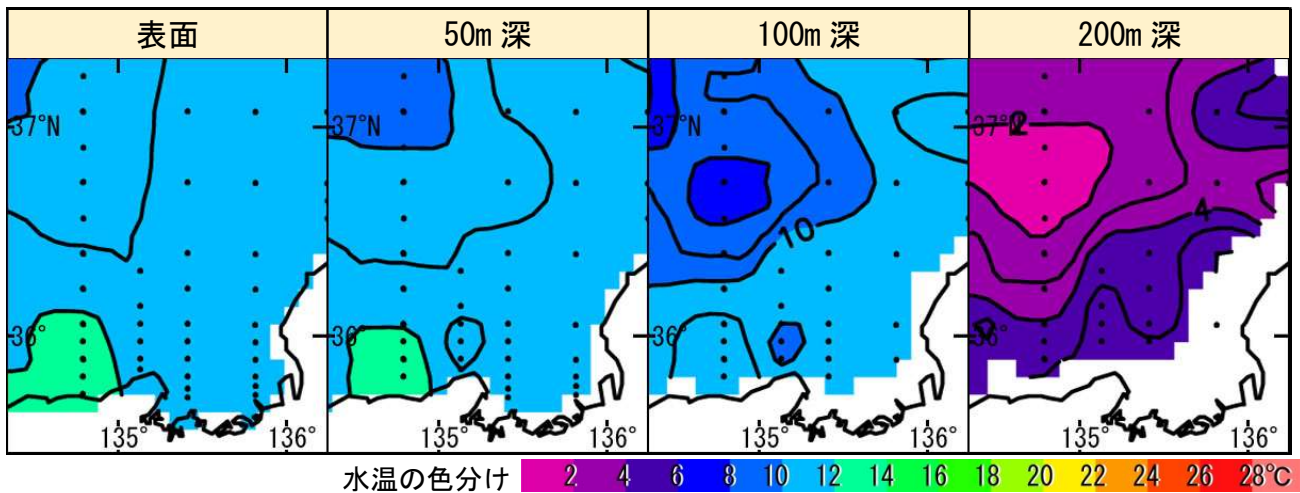
《海の状況》

【現況】

京都府沖の表層水温 (0~50 m 深平均)



京都府周辺の各層水温(2026年3月上旬)



資料元: 日本海区水産研究所

【気象庁による今後の見込み】

向こう 1 か月程度の海の子報	
日本海(京都府含む)の表層水温	平年より「かなり高い」で推移する見込み
対馬暖流の勢力	平年より「かなり強い」で推移する見込み

資料元: 気象庁

≪漁模様 2026年2月≫

【定置網漁業】

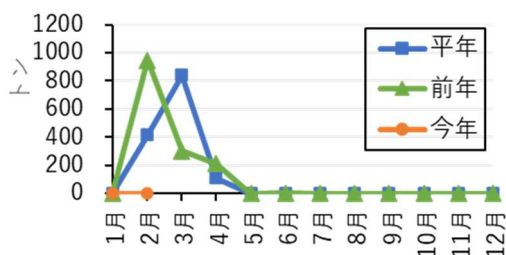
マグロ類が平年の2.1倍（前年の2.4倍）と好調でした。一方、サワラが平年の3割強（前年の4割強）、マアジが平年の3割強（前年の5割弱）と低調でした。また、マイワシが不漁であったため、全体では平年の2割弱（前年の1割強）と低調でした。

2026年2月の漁獲量（上位10魚種）（トン） 京都府漁協集計				
魚種	2026年	2025年(前年比)	平年(平年比)	備考
マグロ類	44.2	18.6 (238%)	20.9 (212%)	＜ブリ銘柄別＞ ぶり：12.4トン まるご：0.3トン はまち：0.1トン つばす：9.2トン
ブリ	21.9	6.0 (365%)	19.4 (113%)	
サワラ	16.3	37.4 (44%)	52.5 (31%)	
イカ類	13.8	25.5 (54%)	18.1 (76%)	＜サワラ銘柄別＞ さわら大(3kg以上)：6.0トン さわら(2-3kg)：5.0トン さわら中小(1.5-2kg)：2.0トン さわら小(1-1.5kg)：0.9トン さごし(0.4-1kg)：2.2トン やなぎ(<0.4kg)：0.2トン
スズキ	9.7	12.4 (79%)	7.7 (126%)	
マアジ	5.4	11.4 (48%)	16.5 (33%)	
カマス類	4.4	0.4 (1199%)	1.6 (280%)	
メジナ(つかや)	2.9	1.5 (186%)	0.8 (362%)	＜イカ類＞ ヤリイカ(冬いか)：12.7トン アオリイカ(秋いか)：0.3トン など
カナガシラ	2.2	1.4 (154%)	3.7 (60%)	
マルアジ(青あじ)	2.0	1.5 (129%)	3.7 (53%)	
その他	13.0	1019.8 (1%)	640.3 (2%)	
合計	135.7	1135.8 (12%)	785.1 (17%)	
(参考)マイワシ	0.0	945.6 (0.0%)	416.1 (0.0%)	

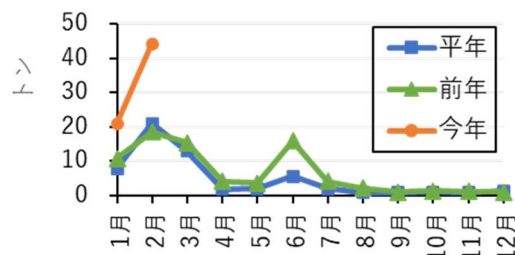
※平年：2016-2025年平均

＜主要魚種の漁獲量の推移＞

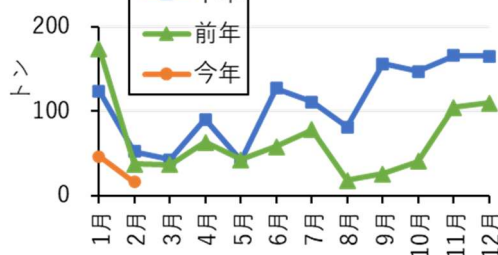
マイワシ



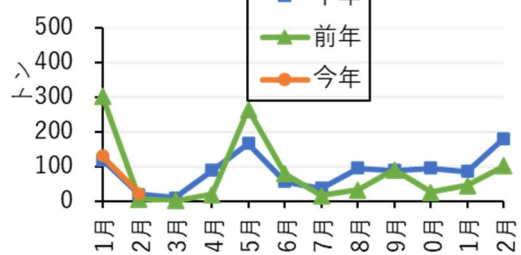
マグロ類



サワラ



ブリ



【底曳網漁業】

全体の水揚量は、平年の8割強（前年並み）でした。

2026年2月の漁獲量（上位3魚種）（トン）					京都府漁協集計
魚種	2026年	2025年(前年比)	平年(平年比)		備考
カレイ類	9.8	10.1 (97%)	11.4 (86%)		<カレイ類> アカガレイ(まがれい): 9.4トン ヒレグロ(くろかれい): 0.3トン など
ズワイガニ	7.6	7.3 (103%)	5.6 (134%)		
エビ類	0.1	0.1 (81%)	0.4 (20%)		
その他	0.9	1.0 (90%)	4.5 (20%)		<ズワイガニ> 雄: 7.6トン
合計	18.4	18.5 (99%)	22.0 (84%)		

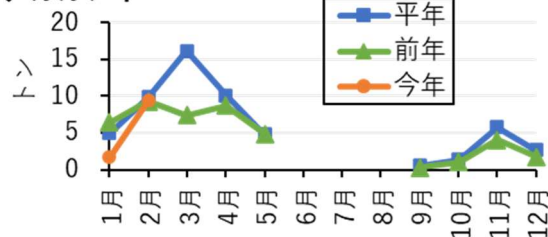
※平年：2016-2025年平均

<主要魚種の月別漁獲量>

ズワイガニ♂



アカガレイ



【釣り・はえなわ漁業】

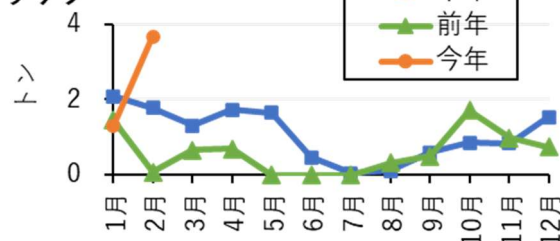
全体の水揚量は、平年の8割弱（前年の2.7倍）でした。

2026年2月の漁獲量（上位5魚種）（トン）					京都府漁協集計
魚種	2026年	2025年(前年比)	平年(平年比)		備考
サワラ	3.7	0.1 (4309%)	1.8 (207%)		<サワラ銘柄別> さわら大(3kg以上): 2.2トン さわら(2-3kg): 1.1トン さわら中小(1.5-2kg): 0.3トン など
タイ類	0.6	0.8 (67%)	1.0 (57%)		
ブリ	0.5	0.1 (439%)	6.1 (9%)		
メジナ(つかや)	0.5	<0.1 (1403%)	0.1 (705%)		<タイ類> キダイ(連子鯛): 0.3トン
メバル類	0.3	0.2 (163%)	0.5 (71%)		マダイ: 0.2トン など
その他	3.4	2.0 (169%)	2.4 (139%)		
合計	8.9	3.3 (272%)	11.8 (75%)		

※平年：2016-2025年平均

<主要魚種の月別漁獲量>

サワラ



キダイ

