

京都府漁海況情報

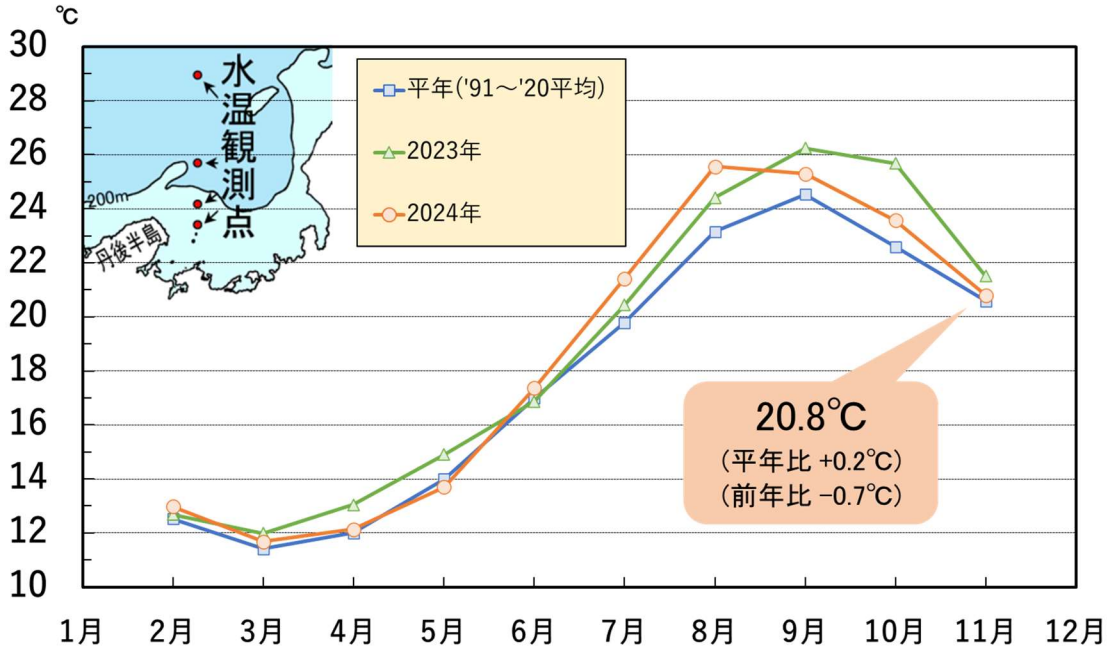
京都府農林水産技術センター海洋センター 研究部
<https://www.pref.kyoto.jp/kaiyo/>
 電話:0772-25-3078 FAX:0772-25-1532



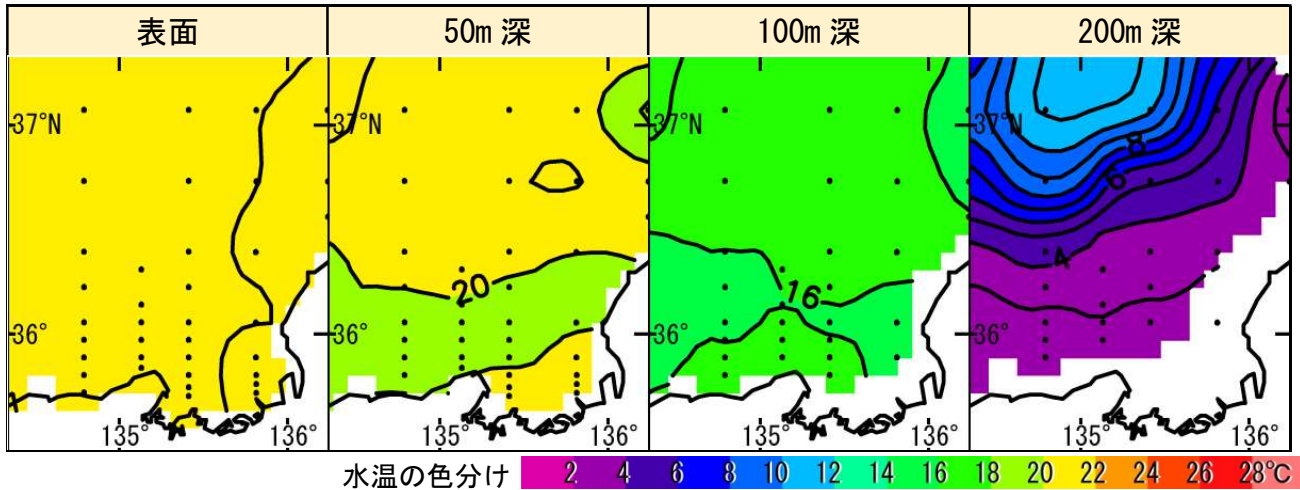
《海の状況》

【現況】

京都府沖の表層水温（0～50 m 深平均）



京都府周辺の各層水温(2024年11月上旬)



資料元：日本海区水産研究所

【今後の見込み】

向こう1か月程度の海の子報	
京都府周辺の表層水温	平年より「かなり高い」で推移する見込み
対馬暖流の勢力	平年より「かなり強い」で推移する見込み

資料元：気象庁

≪漁模様 2024年10月≫

【定置網漁業】

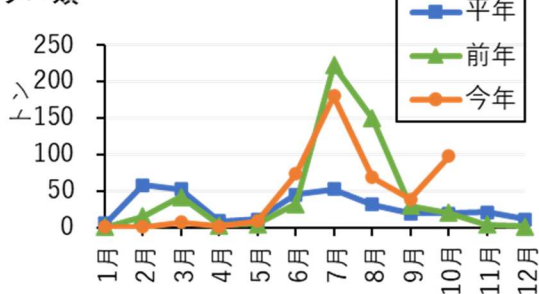
サバ類が平年の5.0倍（前年の4.7倍）、カマス類が平年の1.1倍（前年の2.1倍）、カツオ類が平年の3.1倍（前年の2.6倍）と好調でした。一方、サワラが平年の7割弱（前年の4割弱）、ブリが平年の2割（前年の3割強）、イカ類が平年の5割強（前年の8割強）と低調でした。全体では平年並み（前年の7割強）でした。

2024年10月の漁獲量（上位10魚種）（トン） 京都府漁協集計				
魚種	2024年	2023年(前年比)	平年(平年比)	備考
シイラ	191.4	245.7 (78%)	87.8 (218%)	<サワラ銘柄別> さわら大(3kg以上): 1.9トン さわら(2-3kg): 2.8トン さわら中小(1.5-2kg): 2.4トン さわら小(1-1.5kg): 1.0トン さごし(0.4-1kg): 44.3トン やなぎ(<0.4kg): 72.2トン <ブリ銘柄別> ぶり: 0.1トン まるご: 0.1トン はまち: 7.9トン つばす: 12.5トン
サワラ	124.7	323.8 (39%)	190.3 (66%)	
サバ類	98.7	21.1 (468%)	20.0 (495%)	
カマス類	36.0	16.8 (214%)	31.6 (114%)	
マアジ	30.1	25.7 (117%)	47.5 (63%)	
カツオ類	26.3	10.2 (257%)	8.4 (314%)	
ブリ	20.7	63.1 (33%)	102.1 (20%)	
カジキ類	9.4	13.1 (72%)	3.4 (274%)	
イカ類	9.0	11.2 (81%)	17.3 (52%)	
カワハギ(丸はぎ)	8.4	35.4 (24%)	16.2 (52%)	
その他	59.1	72.3 (82%)	112.3 (53%)	
合計	613.8	838.4 (73%)	636.8 (96%)	

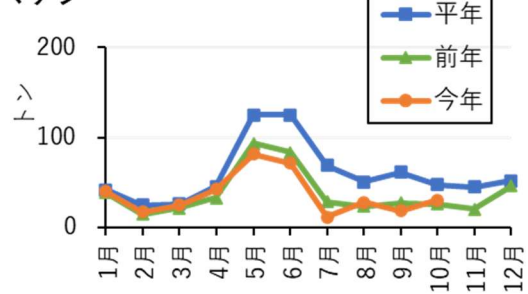
※平年：2014-2023年平均

<主要魚種の漁獲量の推移>

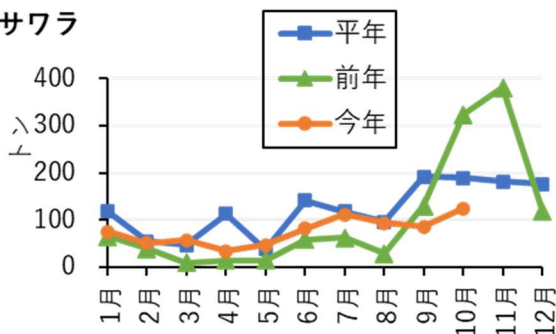
サバ類



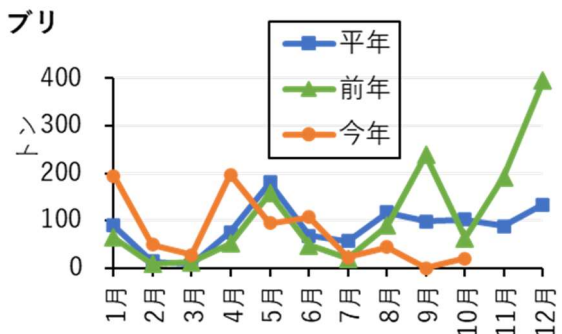
マアジ



サワラ



ブリ



【底曳網漁業】

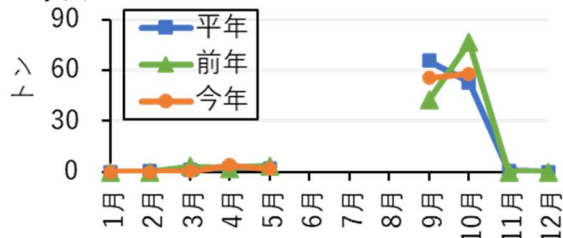
全体の水揚量は、平年の9割弱(前年の7割強)でした。

2024年10月の漁獲量(上位5魚種)(トン)				京都府漁協集計
魚種	2024年	2023年(前年比)	平年(平年比)	備考
ニギス(沖ぎす)	58.1	76.6 (76%)	52.9 (110%)	<カレイ類> ソウハチ(えてがれい): 0.4トン アカガレイ(まがれい): 0.2トン ムシガレイ(みずがれい): 0.2トン ヤナギムシガレイ(ささがれい): 0.1トン など
エビ類	2.5	4.1 (61%)	2.2 (114%)	
カレイ類	1.2	1.7 (70%)	6.0 (20%)	
イカ類	1.0	3.7 (26%)	1.9 (50%)	
アンコウ類	0.8	1.0 (78%)	1.8 (44%)	
その他	2.0	4.5 (45%)	12.0 (17%)	
合計	65.5	91.6 (72%)	76.8 (85%)	

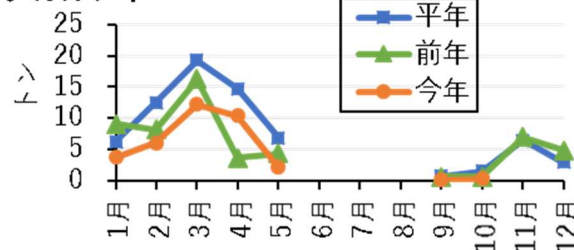
※平年：2014-2023年平均

<主要魚種の月別漁獲量>

ニギス



アカガレイ



【釣り・はえなわ漁業】

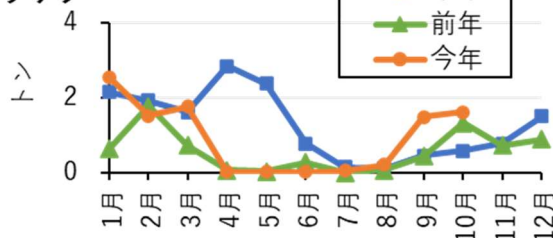
全体の水揚量は、平年の6割(前年の8割弱)でした。

2024年10月の漁獲量(上位5魚種)(トン)				京都府漁協集計
魚種	2024年	2023年(前年比)	平年(平年比)	備考
イカ類	2.1	4.0 (53%)	7.9 (27%)	<イカ類> ソデイカ(たるいか): 1.0トン アオリイカ(秋いか): 0.7トン スルメイカ: 0.5トン など
タイ類	1.9	2.3 (81%)	2.9 (64%)	
サワラ	1.6	1.3 (122%)	0.6 (279%)	
ブリ	0.9	0.4 (268%)	0.7 (132%)	
ヒラマサ	0.7	0.1 (1014%)	0.2 (331%)	<タイ類> キダイ(連子鯛): 1.6トン マダイ: 0.3トン など
その他	3.5	6.3 (55%)	5.5 (63%)	
合計	10.7	14.4 (75%)	17.9 (60%)	

※平年：2014-2023年平均

<主要魚種の月別漁獲量>

サワラ



アオリイカ

