

# 京都府漁海況情報

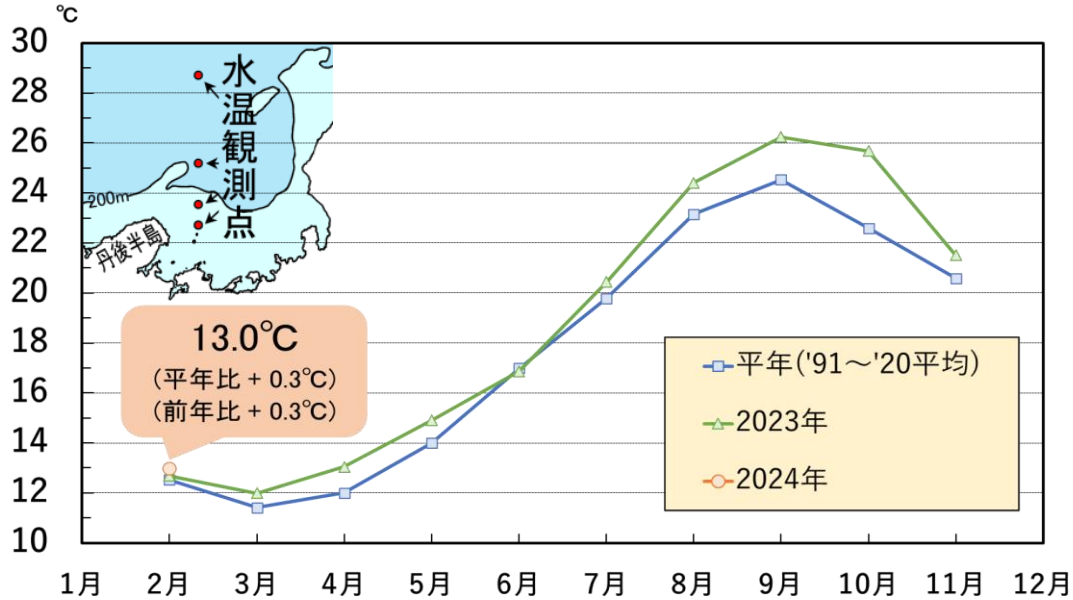
京都府農林水産技術センター海洋センター 研究部  
<https://www.pref.kyoto.jp/kaiyo/>  
 電話:0772-25-3078 FAX:0772-25-1532



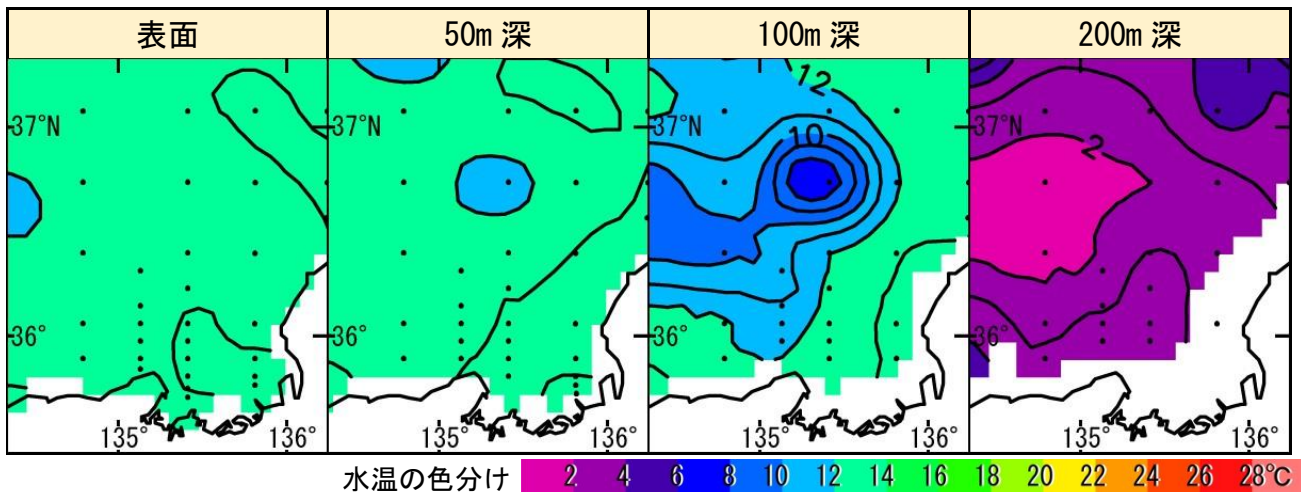
## 《海の状況》

### 【現況】

京都府沖の表層水温 (0~50 m 深平均)



京都府周辺の各層水温(2024年2月上旬)



資料元: 日本海区水産研究所

### 【今後の見込み】

向こう1か月程度の海の子報	
京都府周辺の表層水温	平年より「高い」で推移する見込み
対馬暖流の勢力	平年より「かなり強い」で推移する見込み

資料元: 気象庁

# ≪漁模様 2024年1月≫

## 【定置網漁業】

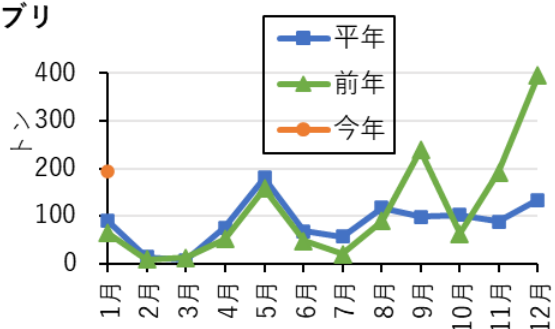
ブリが平年の2.2倍（前年の3倍）、スズキが平年の2.1倍（前年の1.7倍）、タイ類がマダイ主体で平年の1.5倍（前年の1.4倍）と好調でした。一方、サワラが平年の6割強（前年の1.2倍）、カタクチイワシ（下表圏外）が平年の0.2%（前年の0.4%）と低調でした。全体では平年の7割弱（前年の1.1倍）と低調でした。

2024年1月の漁獲量（上位10魚種）（トン）					京都府漁協集計
魚種	2024年	2023年(前年比)	平年(平年比)		備考
ブリ	195.2	64.2 (304%)	89.6 (218%)		＜ブリ銘柄別＞ ぶり：90.1トン まるご：0.2トン はまち：0.7トン つばす：104.2トン
サワラ	76.4	66.2 (115%)	118.8 (64%)		
マアジ	39.7	38.4 (103%)	41.6 (95%)		
スズキ	30.2	18.1 (167%)	14.7 (205%)		＜サワラ銘柄別＞ さわら大(3kg以上)：9.7トン さわら(2-3kg)：9.4トン さわら中小(1.5-2kg)：4.4トン さわら小(1-1.5kg)：11.7トン さごし(0.4-1kg)：40.8トン など
イカ類	13.9	14.0 (99%)	25.0 (55%)		
マグロ類	8.8	9.3 (94%)	9.5 (92%)		
タイ類	7.1	5.0 (142%)	4.8 (148%)		
ヒラマサ	5.5	3.3 (168%)	13.1 (42%)		
マルアジ	4.0	8.6 (47%)	7.8 (52%)		＜タイ類＞ マダイ：5.3トン クロダイ：1.2トン キダイ(連子鯛)：0.5トン など
カツオ類	4.0	1.9 (207%)	4.9 (82%)		
その他	35.1	144.3 (24%)	287.3 (12%)		
合計	419.7	373.3 (112%)	616.9 (68%)		

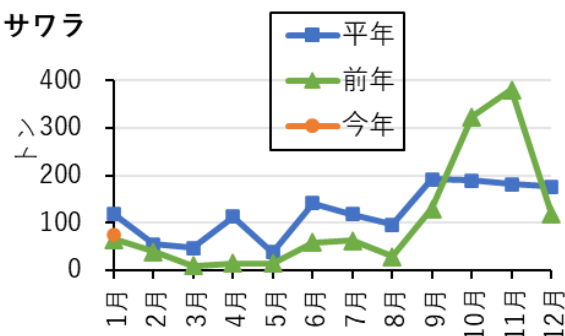
※平年：2014-2023年平均

### ＜主要魚種の漁獲量の推移＞

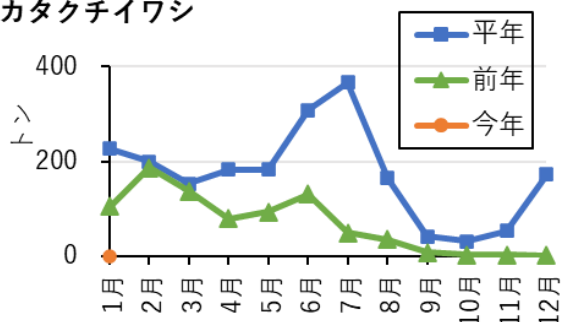
#### ブリ



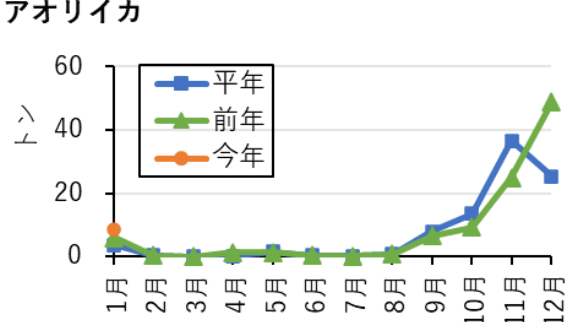
#### サワラ



#### カタクチイワシ



#### アオリイカ



## 【底曳網漁業】

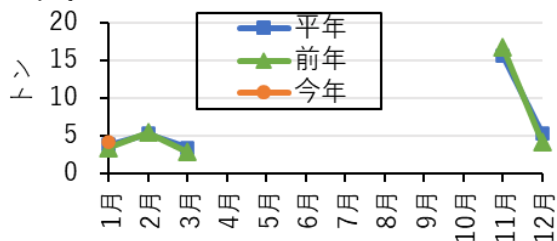
全体の水揚量は、平年の6割強（前年の7割弱）でした。

2024年1月の漁獲量（上位5魚種）（トン）					京都府漁協集計
魚種	2024年	2023年(前年比)	平年(平年比)	備考	
ズワイガニ(雄)	4.2	3.4 (122%)	4.2 (99%)	<カレイ類> アカガレイ(まがれい): 3.7トン ヒレグロ(黒かれい): 0.2トン など	
カレイ類	3.9	9.5 (41%)	7.2 (54%)		
エビ類	0.1	0.1 (96%)	0.2 (37%)		
タラ類	<0.1	0.3 (15%)	0.4 (11%)		
タコ類	<0.1	<0.1 (33%)	0.2 (1%)		
その他	1.0	— (—)	0.7 (—)		
合計	9.2	14.2 (65%)	14.9 (62%)		

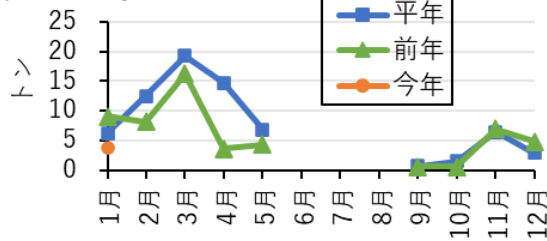
※平年：2014-2023年平均

### <主要魚種の月別漁獲量>

ズワイガニ♂



アカガレイ



## 【釣り・はえなわ漁業】

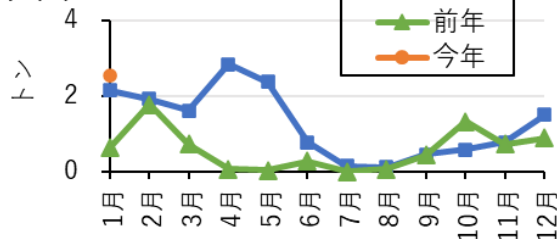
全体の水揚量は、平年の6割強（前年の1.2倍）でした。

2024年1月の漁獲量（上位5魚種）（トン）					京都府漁協集計
魚種	2024年	2023年(前年比)	平年(平年比)	備考	
サワラ	2.5	0.6 (396%)	2.1 (118%)	<サワラ銘柄別> さわら大(3kg以上): 1.2トン さわら(2-3kg): 1.0トン さわら中小(1.5-2kg): 0.2トン さわら小(1-1.5kg): 0.1トン さごし(0.4-1kg): 0.1トン	
タイ類	1.2	0.7 (155%)	0.8 (137%)		
アカアマダイ(ぐじ)	0.6	0.8 (81%)	1.0 (64%)		
ブリ	0.2	0.9 (25%)	2.4 (9%)		
イカ類	0.2	0.1 (203%)	1.3 (16%)		
その他	0.8	1.2 (71%)	0.7 (118%)	<タイ類> マダイ: 0.1トン キダイ(連子鯛): 1.0トン	
合計	5.6	4.7 (119%)	8.9 (63%)	など	

※平年：2014-2023年平均

### <主要魚種の月別漁獲量>

サワラ



キダイ

