

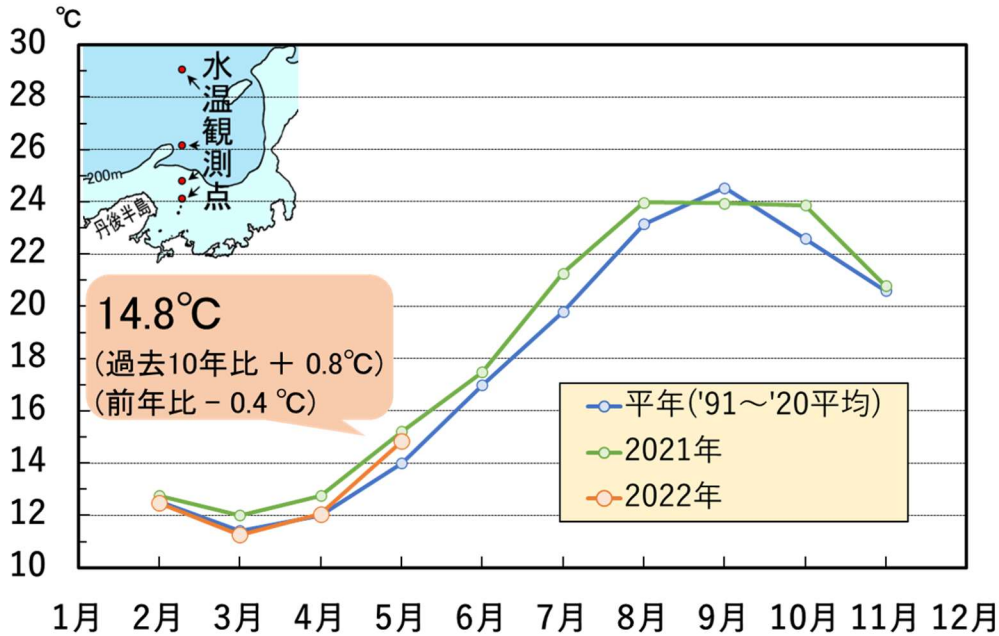
京都府漁海況情報

京都府農林水産技術センター海洋センター 研究部
<http://www.pref.kyoto.jp/kaiyo/>
 電話:0772-25-3078 FAX:0772-25-1532

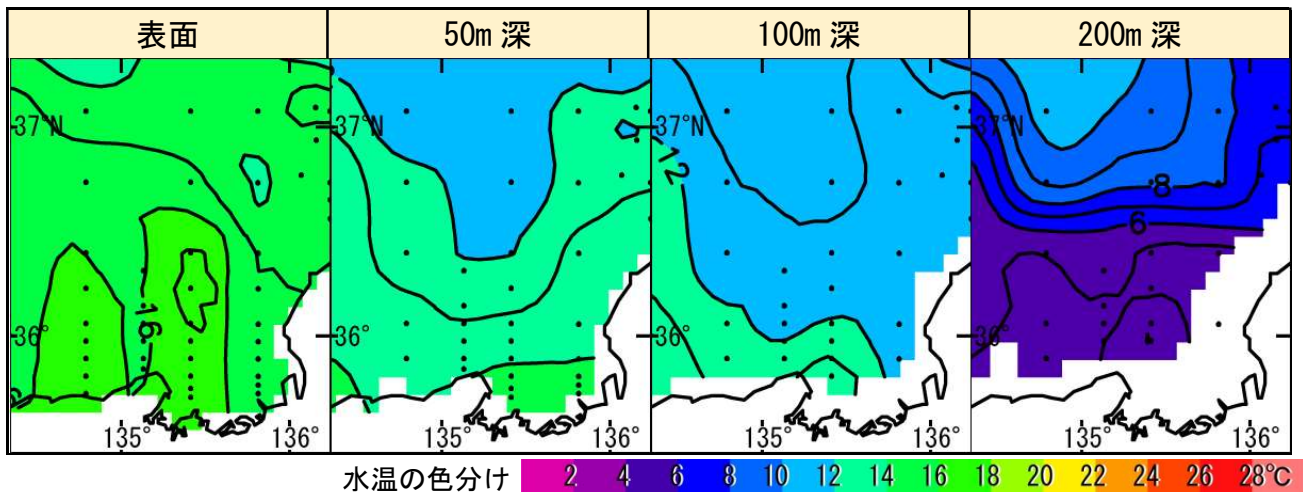
《海の状況》

【現況】

京都府沖の表層水温（0～50 m 深平均）



京都府周辺の各層水温(2022年5月上旬)



資料元：日本海区水産研究所

【今後の見込み】

向こう1か月程度の海の予報	
京都府周辺の表層水温	「平年並み」か「平年より高い」で推移する見込み
対馬暖流の勢力	「平年並」で推移する見込み

資料元：気象庁

≪漁模様 2022年4月≫

【定置網漁業】

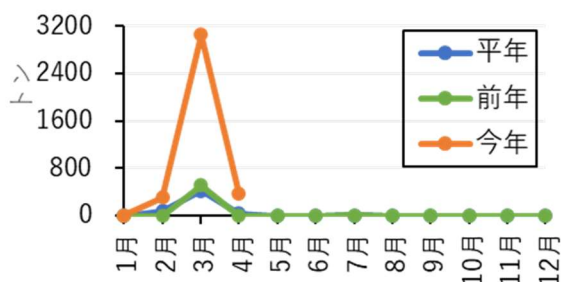
マイワシが平年の8.6倍（前年の2345.8倍）と好調でした。一方、カタクチイワシは平年の4割（前年の8割強）、サワラは平年の6割強（前年の4割弱）、ブリが平年の4割（前年の3割強）と低調でした。全体では、平年の1.1倍（前年の1.2倍）と平年並みでした。

2022年4月の漁獲量（上位10魚種）（トン） 京都府漁協集計				
魚種	2022年	2021年(前年比)	平年(平年比)	備考
マイワシ	365.9	0.2 (234580%)	42.5 (861%)	<サワラ銘柄別> さわら大(3kg以上): 9.0トン さわら(2-3kg): 11.9トン さわら中小(1.5-2kg): 3.2トン さわら小(1-1.5kg): 8.6トン さごし(0.4-1kg): 42.3トン <ブリ> ぶり: 9.4トン まるご: 5.0トン はまち: 13.3トン つばす: 1.9トン
カタクチイワシ(たれ)	83.3	102.4 (81%)	207.1 (40%)	
サワラ	75.0	215.6 (35%)	121.3 (62%)	
ブリ	29.6	90.9 (33%)	73.9 (40%)	
マアジ	21.2	14.4 (148%)	61.0 (35%)	
マルアジ(青あじ)	18.0	3.0 (599%)	5.9 (306%)	
サバ類	14.3	14.2 (101%)	7.8 (184%)	
スズキ	12.3	27.4 (45%)	16.9 (73%)	
ヒラマサ	7.2	24.6 (29%)	6.2 (116%)	
ウマヅラハギ(長はぎ)	6.7	39.5 (17%)	13.6 (49%)	
その他	22.2	35.0 (63%)	59.9 (37%)	
合計	655.7	567.2 (116%)	616.0 (106%)	

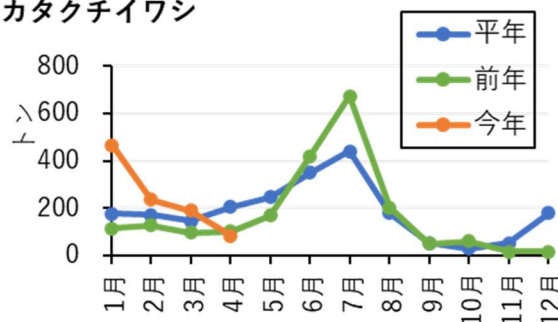
※平年：2012-2021

<主要魚種の漁獲量の推移>

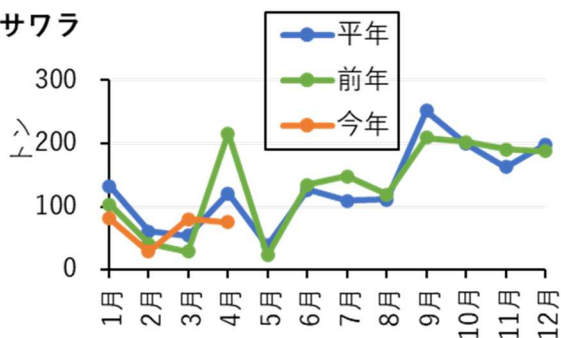
マイワシ



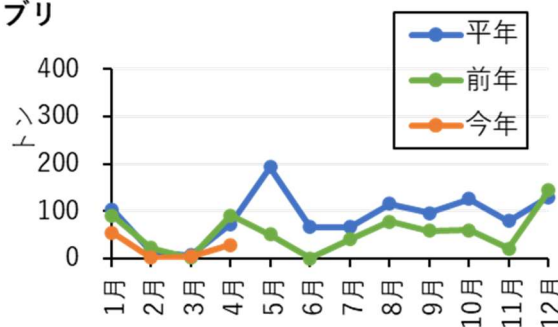
カタクチイワシ



サワラ



ブリ



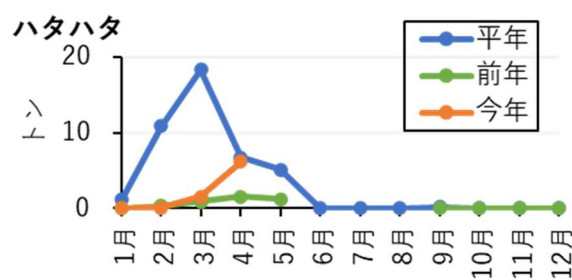
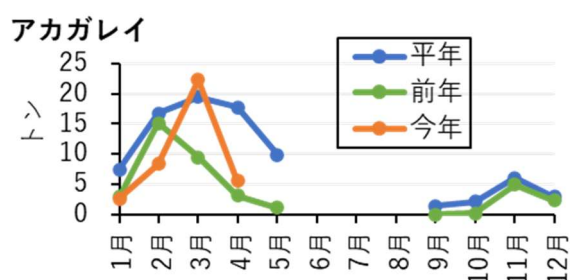
平年は過去10年平均

【底曳網漁業】

全体の水揚量は、平年の8割強（前年の1.6倍）でした。

2022年4月の漁獲量（上位5魚種）（トン）					京都府漁協集計
魚種	2022年	2021年(前年比)	平年(平年比)	備考	
カレイ類	17.5	12.5 (140%)	30.4 (58%)	<カレイ類> アカガレイ(まがれい): 5.6トン ソウハチ(えてがれい): 9.3トン ヒレグロ(黒かれい): 1.5トン など <タイ類> キダイ(連子鯛): 2.1トン マダイ: 1.2トン チダイ: 0.8トン	
ハタハタ	6.2	1.6 (390%)	6.8 (92%)		
ニギス(沖ぎす)	5.5	4.2 (131%)	1.9 (281%)		
タイ類	4.1	1.1 (378%)	2.5 (163%)		
エビ類	1.4	0.7 (209%)	1.4 (100%)		
その他	10.3	8.4 (123%)	11.4 (91%)		
合計	45.0	28.5 (158%)	54.4 (83%)		

<主要魚種の月別漁獲量>



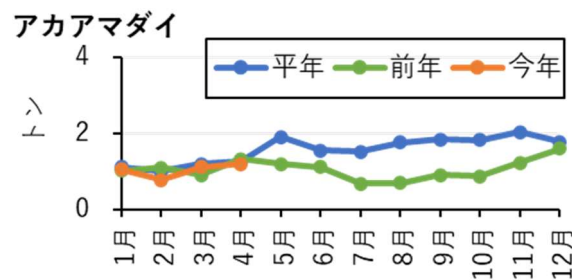
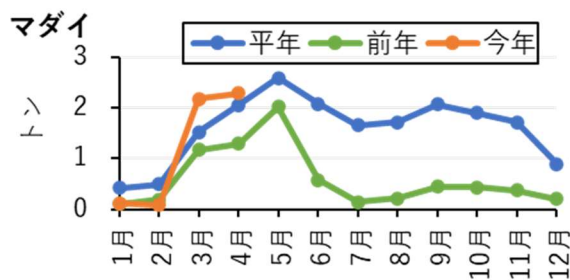
【釣り・はえなわ漁業】

全体の水揚量は、平年の4割弱（前年の8割弱）でした。

平年は過去10年平均

2022年4月の漁獲量（上位5魚種）（トン）					京都府漁協集計
魚種	2022年	2021年(前年比)	平年(平年比)	備考	
タイ類	3.6	2.7 (136%)	2.9 (126%)	<タイ類銘柄別> マダイ: 2.3トン キダイ(連子鯛): 1.2トン など	
メバル類	2.7	1.1 (255%)	1.2 (218%)		
アカアマダイ(ぐじ)	1.2	1.3 (91%)	1.3 (95%)		
イカ類	0.4	1.1 (35%)	2.5 (16%)	<ブリ銘柄別> ぶり: 0.1トン つばす: 0.3トン など	
ブリ	0.4	3.1 (12%)	15.4 (2%)		
その他	1.7	3.5 (49%)	5.4 (32%)		
合計	10.0	12.7 (79%)	28.6 (35%)		

<主要魚種の月別漁獲量>



平年は過去10年平均