

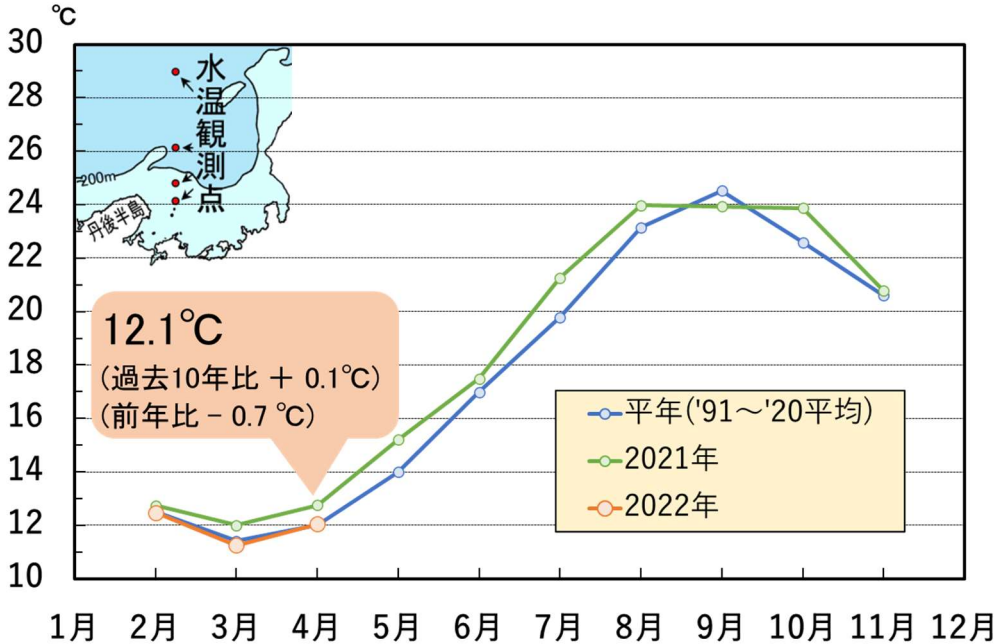
# 京都府漁海況情報

京都府農林水産技術センター海洋センター 研究部  
<http://www.pref.kyoto.jp/kaiyo/>  
 電話:0772-25-3078 FAX:0772-25-1532

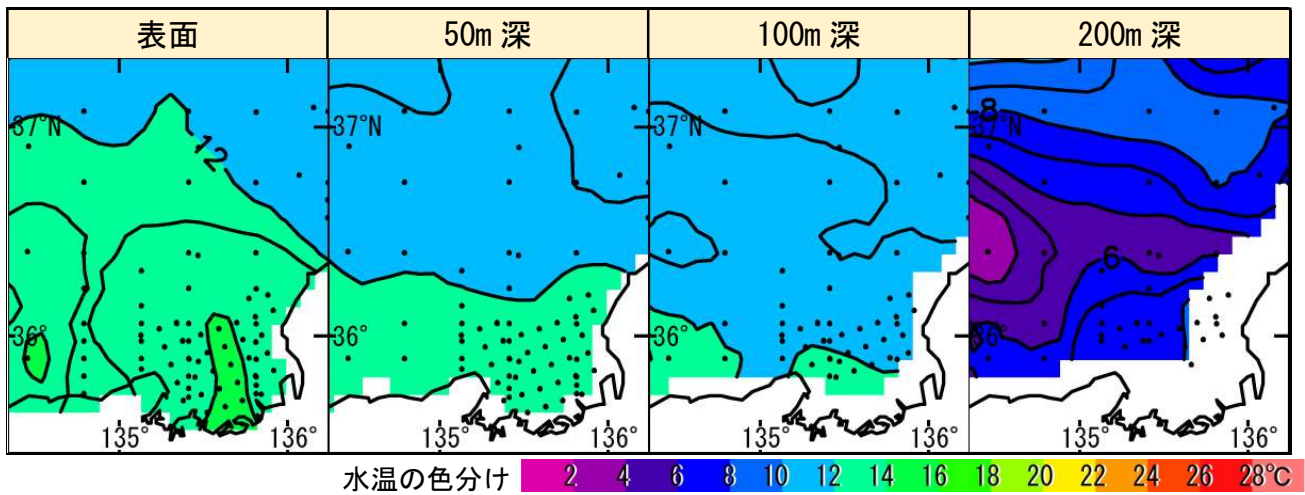
## 《海の状況》

### 【現況】

京都府沖の表層水温（0～50 m 深平均）



京都府周辺の各層水温(2022年4月上旬)



資料元：日本海区水産研究所

### 【今後の見込み】

向こう1か月程度の海の予報	
京都府周辺の表層水温	「平年並み」で推移する見込み
対馬暖流の勢力	「平年並」か「平年より強い」で推移する見込み

資料元：気象庁

# ≪漁模様 2022年3月≫

## 【定置網漁業】

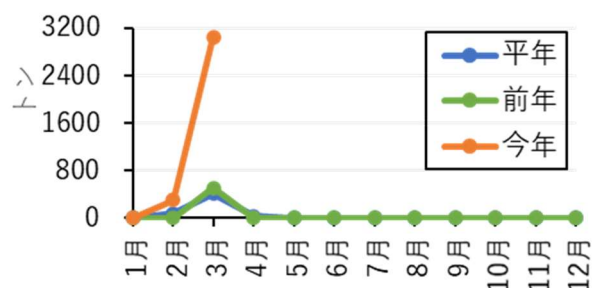
マイワシが平年の7.3倍（前年の5.9倍）、カタクチイワシが平年の1.3倍（前年の1.9倍）、サワラが平年の1.5倍（前年の2.8倍）と好調でした。一方、サバ類は平年の7割弱（前年の1割弱）、マアジが平年の4割強（前年の5割強）と低調でした。全体では、平年の4.5倍（前年の3.2倍）と好調でした。

2022年3月の漁獲量（上位10魚種）（トン） 京都府漁協集計				
魚種	2022年	2021年(前年比)	平年(平年比)	備考
マイワシ	3062.3	516.5 (593%)	419.4 (730%)	<サワラ銘柄別> さわら大(3kg以上): 22.4トン さわら(2-3kg): 37.8トン さわら中小(1.5-2kg): 5.1トン さわら小(1-1.5kg): 2.5トン さごし(0.4-1kg): 12.1トン  <イカ類> ヤリイカ(冬いか): 4.7トン スルメイカ: 0.2トン ケンサキイカ(白いか): 0.2トン など  <ブリ> ぶり: 0.4トン まるご: 4.1トン はまち: 0.4トン つばす: 0.3トン
カタクチイワシ(たれ)	190.5	98.2 (194%)	145.9 (131%)	
サワラ	79.9	28.3 (282%)	53.7 (149%)	
サバ類	31.8	337.7 (9%)	46.2 (69%)	
マグロ類	31.4	11.4 (276%)	6.2 (507%)	
マアジ	12.1	23.9 (51%)	28.5 (42%)	
ウマヅラハギ(長はぎ)	6.2	8.8 (71%)	7.2 (87%)	
スズキ	5.6	11.5 (49%)	12.3 (46%)	
イカ類	5.6	35.3 (16%)	19.3 (29%)	
ブリ	5.3	1.9 (271%)	7.0 (75%)	
その他	11.8	16.3 (60%)	27.2 (43%)	
合計	3442.5	1089.9 (316%)	772.9 (445%)	

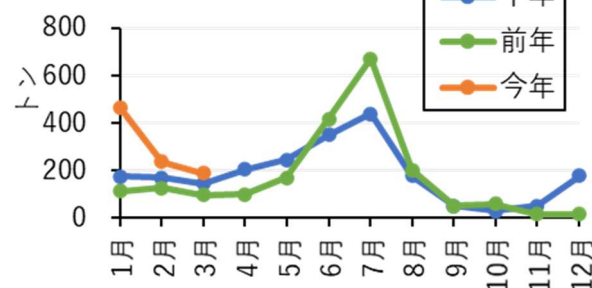
※平年：2012-2021

### <主要魚種の漁獲量の推移>

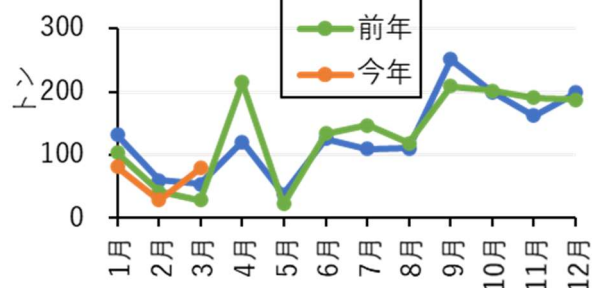
マイワシ



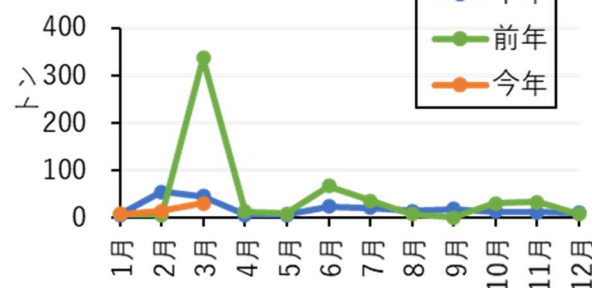
カタクチイワシ



サワラ



サバ類



平年は過去10年平均

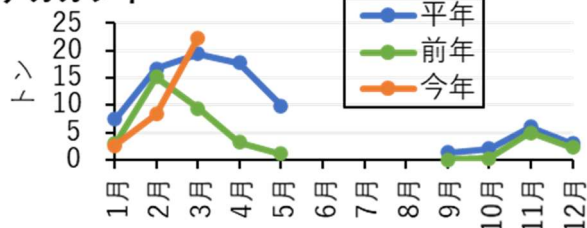
## 【底曳網漁業】

全体の水揚量は、平年の7割（前年の1.6倍）でした。

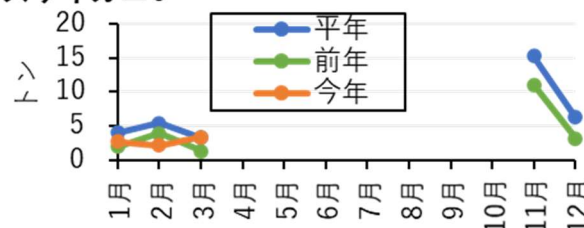
2022年3月の漁獲量（上位5魚種）（トン）					京都府漁協集計
魚種	2022年	2021年(前年比)	平年(平年比)	備考	
カレイ類	28.9	15.6 (186%)	27.9 (104%)	<カレイ類> アカガレイ(まがれい): 22.3 トン ソウハチ(えてがれい): 4.3 トン ヒレグロ(黒かれい): 2.0 トン など	
ズワイガニ	3.4	1.3 (258%)	3.3 (103%)		
タイ類	2.0	2.8 (73%)	1.9 (109%)		
ハタハタ	1.6	0.9 (171%)	18.3 (8%)		
エビ類	1.2	0.7 (167%)	1.2 (96%)		
その他	6.4	6.6 (76%)	9.1 (70%)	<タイ類> マダイ: 1.4 トン チダイ: 0.3 トン キダイ(連子鯛): 0.3 トン	
合計	43.5	27.9 (156%)	61.7 (70%)		

<主要魚種の月別漁獲量>

アカガレイ



ズワイガニ♂



## 【釣り・はえなわ漁業】

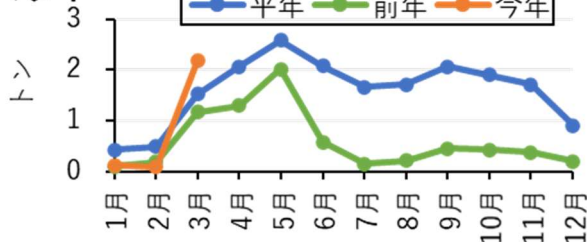
平年は過去10年平均

全体の水揚量は、平年の4割強（前年の6割強）でした。

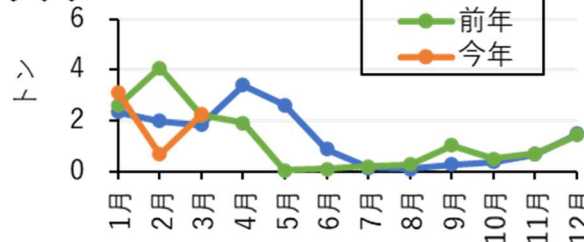
2022年3月の漁獲量（上位5魚種）（トン）					京都府漁協集計
魚種	2022年	2021年(前年比)	平年(平年比)	備考	
タイ類	3.1	2.0 (154%)	2.0 (156%)	<タイ類銘柄別> マダイ: 2.2 トン キダイ(連子鯛): 0.9 トン など	
サワラ	2.2	2.2 (101%)	1.8 (123%)		
メバル類	1.9	1.0 (181%)	1.2 (158%)		
ブリ	1.1	8.5 (13%)	15.7 (7%)	<サワラ銘柄別> さわら大(3kg以上): 0.8 トン さわら(2-3kg): 1.3 トン さわら中小(1.5-2kg): 0.1 トン など	
アカアマダイ(ぐじ)	1.1	0.9 (123%)	1.2 (93%)		
その他	1.2	2.0 (43%)	1.9 (59%)		
合計	10.6	16.7 (64%)	23.8 (45%)		

<主要魚種の月別漁獲量>

マダイ



サワラ



平年は過去10年平均