

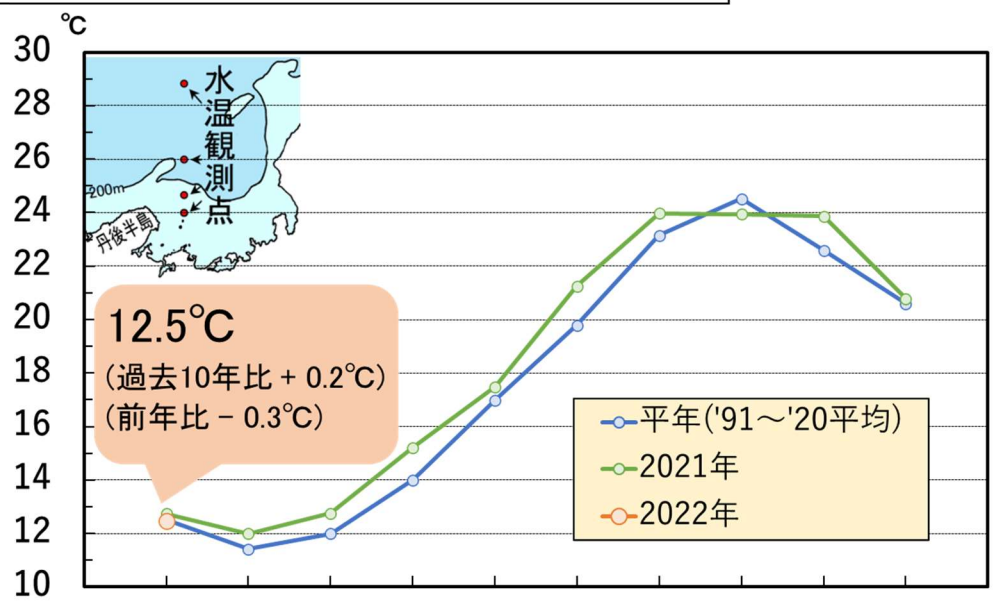
# 京都府漁海況情報

京都府農林水産技術センター海洋センター 研究部  
<http://www.pref.kyoto.jp/kaiyo/>  
 電話:0772-25-3078 FAX:0772-25-1532

## 《海の状況》

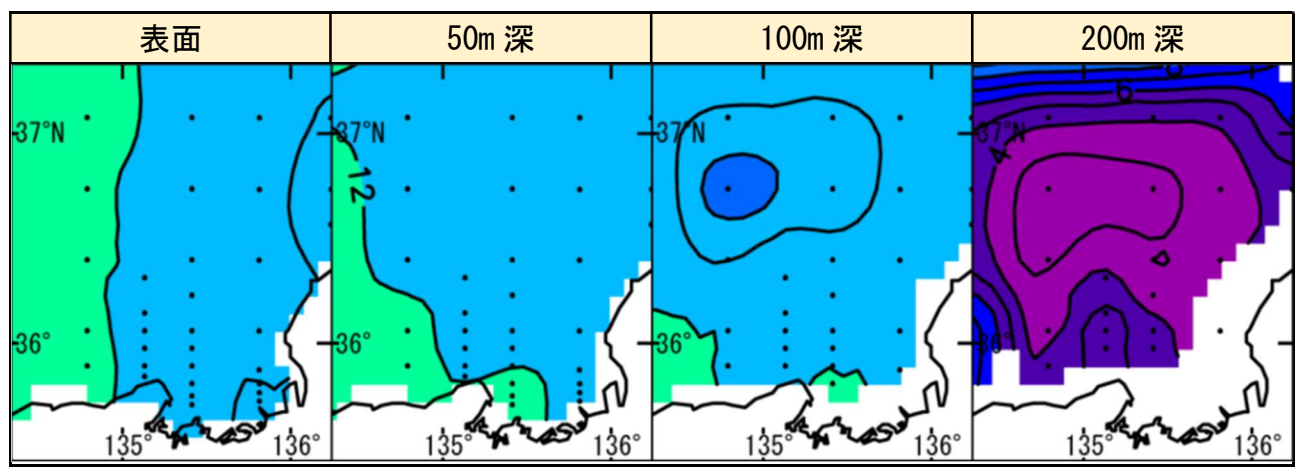
### 【現況】

京都府沖の表層水温 (0~50 m 深平均)



1月 2月 3月 4月 5月 6月 7月 8月 9月 10月 11月 12月

京都府周辺の各層水温(2022年2月上旬)



水温の色分け 2 4 6 8 10 12 14 16 18 20 22 24 26 28°C

資料元：日本海区水産研究所

### 【今後の見込み】

向こう1か月程度の海の子報	
京都府周辺の表層水温	「平年並み」か「平年より低い」で推移する見込み
対馬暖流の勢力	平年より「かなり強い」で推移する見込み

資料元：気象庁

# ≪漁模様 2022年1月≫

## 【定置網漁業】

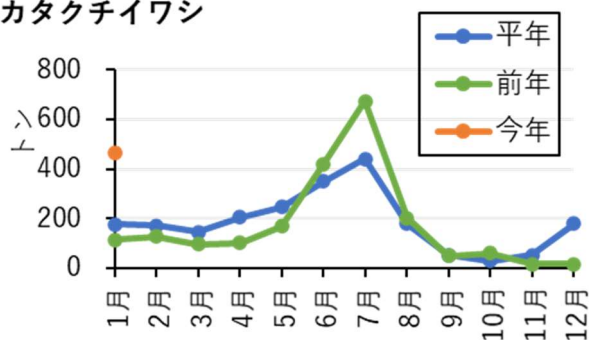
カタクチイワシが平年の2.6倍（前年の4倍）、スズキが平年の2.2倍（前年の1.2倍）、カツオ類が平年の2.5倍（前年の43倍）と好調でした。一方、サワラは平年の6割強（前年の8割弱）、ブリが平年の5割強（前年の6割強）と低調でした。全体では、平年の1.3倍（前年の1.5倍）と好調でした。

2022年1月の漁獲量（上位10魚種）（トン）				京都府漁協集計
魚種	2022年	2021年(前年比)	平年(平年比)	備考
カタクチイワシ(たれ)	468.1	114.8 (408%)	177.3 (264%)	<サワラ銘柄別> さわら大(3kg以上): 14.9トン さわら(2-3kg): 20.8トン さわら中小(1.5-2kg): 3.6トン さわら小(1-1.5kg): 1.7トン さごし(0.4-1kg): 40.6トン  <ブリ銘柄別> ぶり: 39.9トン まるご: 2.0トン はまち: 0.5トン つばす: 12.7トン  <イカ類> アオリイカ(秋いか): 4.8トン ヤリイカ(冬いか): 3.9トン ケンサキイカ(白いか): 1.9トン など
サワラ	81.6	103.5 (79%)	132.1 (62%)	
ブリ	55.1	91.0 (61%)	104.3 (53%)	
アジ類	41.3	36.5 (113%)	41.9 (98%)	
スズキ	26.1	21.3 (122%)	12.1 (216%)	
イカ類	13.2	20.7 (64%)	28.9 (46%)	
カツオ類	12.4	0.3 (4265%)	4.9 (253%)	
ヒラマサ	10.0	16.4 (61%)	13.0 (77%)	
サバ類	8.4	8.5 (98%)	7.5 (112%)	
マグロ類	7.1	21.7 (33%)	12.4 (58%)	
その他	48.2	67.6 (71%)	83.7 (58%)	
合計	771.5	502.3 (154%)	618.1 (125%)	

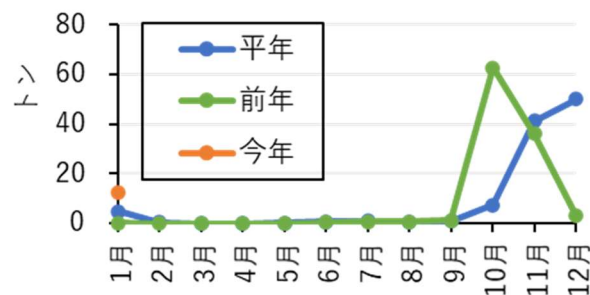
※平年：2012-2021

### <主要魚種の漁獲量の推移>

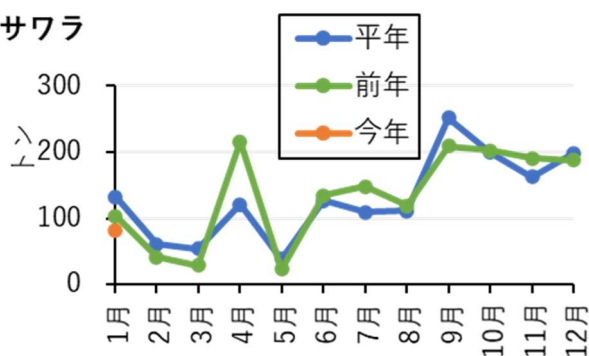
#### カタクチイワシ



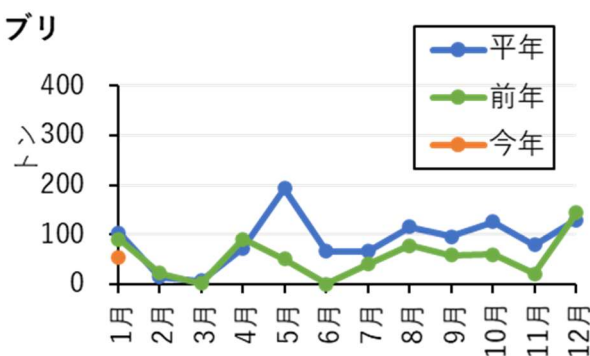
#### カツオ類



#### サワラ



#### ブリ



平年は過去10年平均

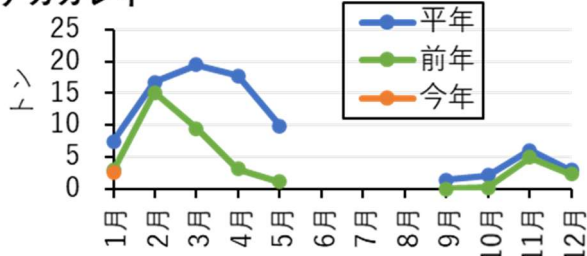
## 【底曳網漁業】

全体の水揚量は、平年の4割弱（前年の1.2倍）でした。

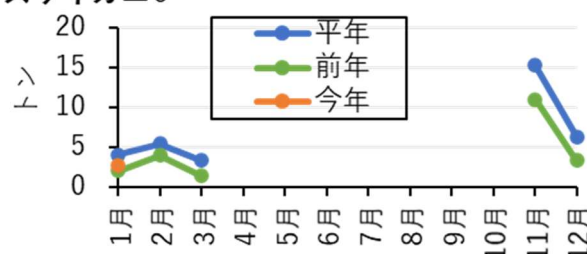
2022年1月の漁獲量（上位5魚種）（トン）					京都府漁協集計
魚種	2022年	2021年(前年比)	平年(平年比)		備考
カレイ類	3.2	3.2 (102%)	8.9 (36%)		<カレイ類> アカガレイ(まがれい): 2.7トン ヒレグロ(黒かれい): 0.5トン など
ズワイガニ(雄)	2.7	2.0 (135%)	5.0 (54%)		
エビ類	0.3	0.1 (186%)	0.3 (91%)		
タラ類	0.1	0.1 (114%)	0.5 (27%)		
タコ類	<0.1	<0.1 (120%)	0.3 (13%)		
その他	1.1	1.0 (111%)	4.2 (25%)		
合計	7.5	6.4 (116%)	19.3 (39%)		

<主要魚種の月別漁獲量>

アカガレイ



ズワイガニ♂



平年は過去10年平均

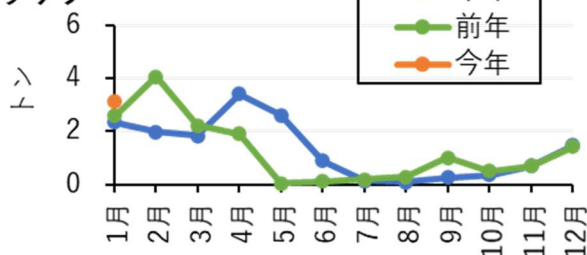
## 【釣り・はえなわ漁業】

全体の水揚量は、平年並み（前年の1.3倍）でした。

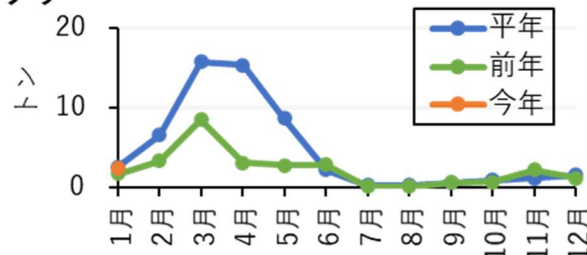
2022年1月の漁獲量（上位5魚種）（トン）					京都府漁協集計
魚種	2022年	2021年(前年比)	平年(平年比)		備考
サワラ	3.1	2.6 (120%)	2.3 (133%)		<サワラ銘柄別> さわら大(3kg以上): 0.9トン さわら(2-3kg): 1.7トン など
ブリ	2.3	1.7 (140%)	2.5 (93%)		
アカアマダイ(ぐじ)	1.0	1.0 (104%)	1.1 (94%)		
タイ類	1.0	0.7 (140%)	0.8 (122%)		<ブリ銘柄別> ぶり: 0.2トン まるご: 1.5トン はまち: 0.6トン つばす: 0.1トン
イカ類	0.6	0.6 (99%)	1.3 (45%)		
その他	1.2	0.7 (178%)	1.6 (73%)		
合計	9.3	7.2 (128%)	9.7 (95%)		

<主要魚種の月別漁獲量>

サワラ



ブリ



平年は過去10年平均