

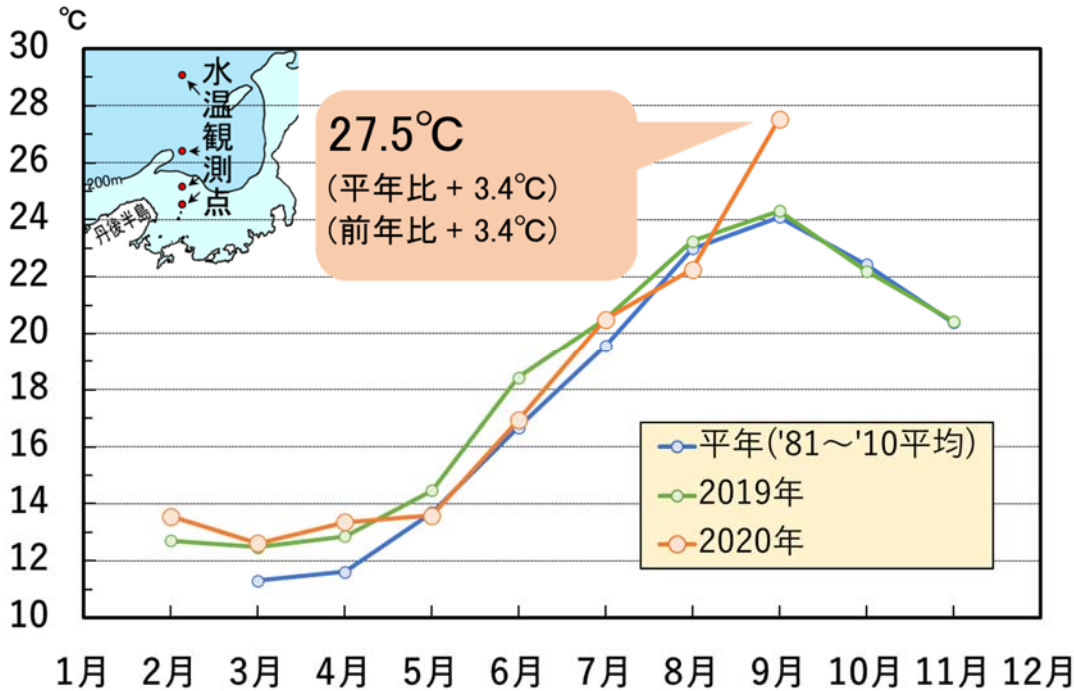
# 京都府漁海況情報

京都府農林水産技術センター海洋センター 研究部  
<http://www.pref.kyoto.jp/kaiyo/>  
 電話:0772-25-3078 FAX:0772-25-1532

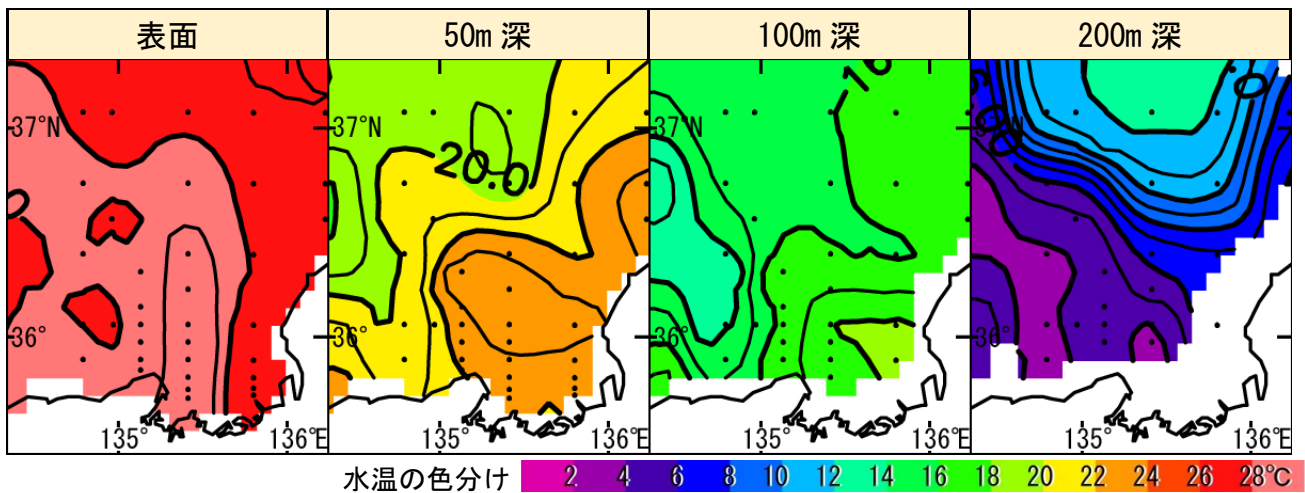
## 《海の状況》

### 【現況】

京都府沖の表層水温（0～50 m 深平均）



京都府周辺の各層水温(2020年9月上旬)



資料元：日本海区水産研究所

### 【今後の見込み】

向こう1か月程度の海の子報	
京都府周辺の表層水温	平年より「やや高め」で推移する見込み
対馬暖流の勢力	「平年並み」で推移する見込み

資料元：気象庁

# ≪漁模様 2020年8月≫

## 【定置網漁業】

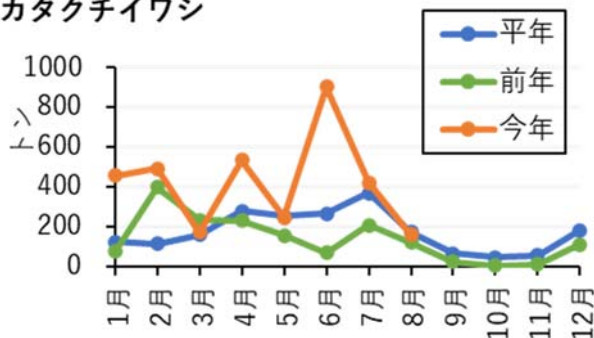
サバ類は平年の3.0倍（前年の2.1倍）と好調でした。一方、サワラは平年の7割弱（前年の3割強）、ブリは平年の4割強（前年の4割弱）と低調でした。全体では、平年の8割弱（前年の7割弱）と低調でした。

2020年8月の漁獲量（上位10魚種）（トン）					京都府漁協集計
魚種	2020年	2019年(前年比)	平年(平年比)	備考	
カタクチイワシ(たれ)	160.5	122.9 (131%)	174.5 (92%)	<サワラ銘柄別> さわら大(3kg以上): 0.6トン さわら(2-3kg): 35.9トン さわら中小(1.5-2kg): 21.8トン さわら小(1-1.5kg): 11.3トン さごし(0.4-1kg): 0.5トン やなぎ(0.4kg未満): 0トン  <ブリ銘柄別> ぶり: 0トン まるご: 0トン はまち: 11.8トン つばす: 44.6トン  ほか	
サワラ	70.0	214.8 (33%)	100.9 (69%)		
ブリ	56.5	153.5 (37%)	130.0 (43%)		
マアジ	40.9	48.9 (84%)	54.4 (75%)		
サバ類	33.5	15.9 (211%)	11.2 (299%)		
イカ類	11.0	9.9 (111%)	9.7 (114%)		
シイラ	6.1	5.3 (116%)	20.9 (29%)		
タチウオ	6.0	6.2 (98%)	9.7 (62%)		
スズキ	4.6	9.2 (50%)	6.2 (74%)		
トビウオ	3.6	0.1 (2917%)	1.5 (232%)		
その他	33.2	32.8 (101%)	49.2 (68%)		
合計	425.9	619.3 (69%)	568.2 (75%)		

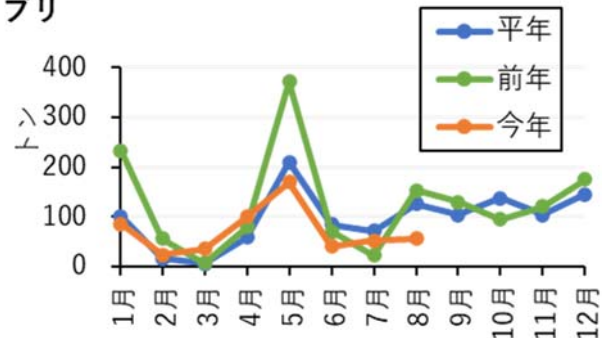
※ カタクチイワシの漁獲量には、集計の都合により、無選別（カタクチイワシとマアジ・マイワシなどが混ざったままのもの）で出荷されたものを含みます。

### <主要魚種の漁獲量の推移>

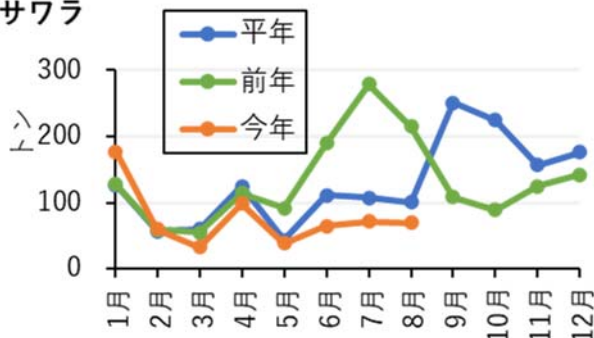
カタクチイワシ



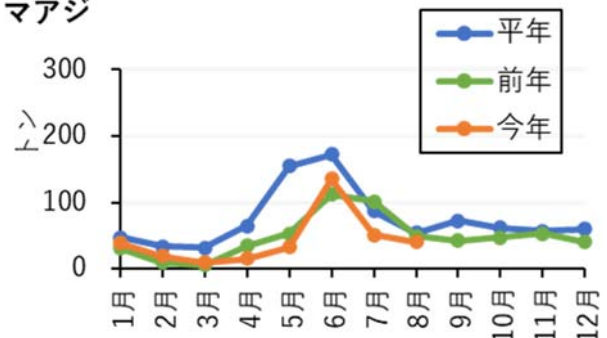
ブリ



サワラ



マアジ



平年は過去10年平均

## 【底曳網漁業】

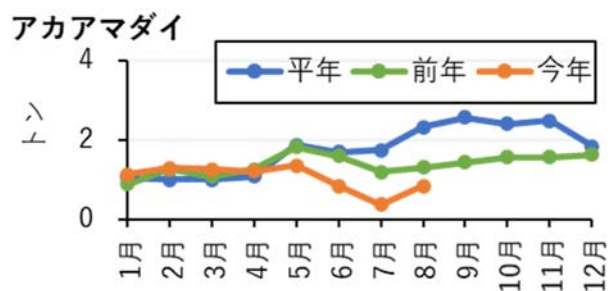
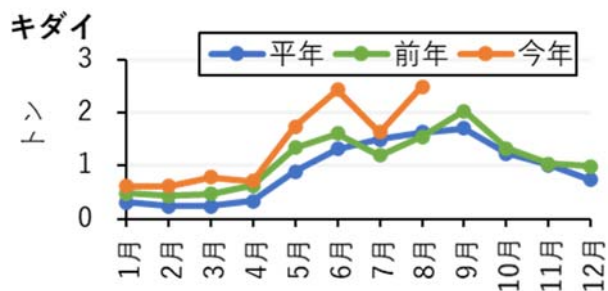
資源保護のため6月から8月は休漁です。

## 【釣り・はえなわ漁業】

全体の水揚量は、平年の6割弱（前年並み）でした。

2020年8月の漁獲量（上位5魚種）（トン）					京都府漁協集計
魚種	2020年	2019年(前年比)	平年(平年比)	備考	
タイ類	2.8	2.9 (98%)	3.9 (72%)	<タイ類> キダイ(連子鯛): 2.5トン マダイ: 0.3トン など	
メバル類	1.2	0.7 (158%)	1.5 (79%)		
アカアマダイ(ぐじ)	0.8	1.3 (64%)	2.2 (38%)		
ウマヅラハギ(長はぎ)	0.7	0.6 (118%)	1.5 (46%)		
イカ類	0.6	1.4 (45%)	2.9 (22%)		
その他	2.4	1.0 (228%)	1.4 (173%)		
合計	8.5	8.3 (102%)	14.1 (60%)		

<主要魚種の月別漁獲量>



平年は過去10年平均