

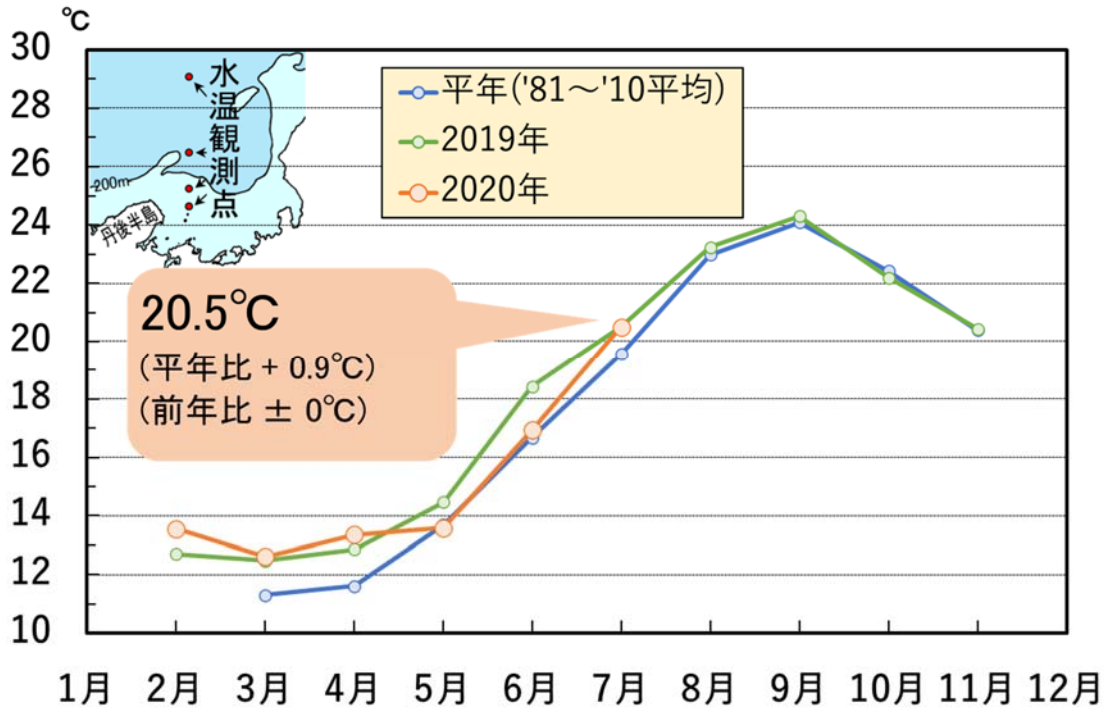
# 京都府漁海況情報

京都府農林水産技術センター海洋センター 研究部  
<http://www.pref.kyoto.jp/kaiyo/>  
 電話:0772-25-3078 FAX:0772-25-1532

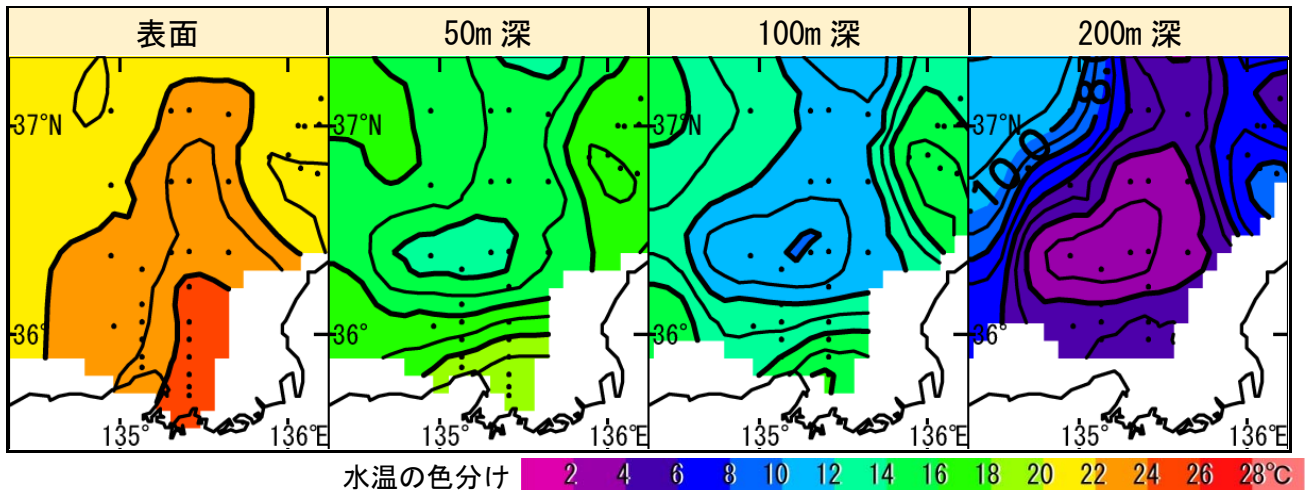
## 《海の状況》

### 【現況】

京都府沖の表層水温 (0~50 m 深平均)



京都府周辺の各層水温(2020年7月上旬)



資料元：日本海区水産研究所

### 【今後の見込み】

向こう1か月程度の海の子報	
京都府周辺の表層水温	「平年並み」で推移する見込み
対馬暖流の勢力	「平年並み」で推移する見込み

資料元：気象庁

# ≪漁模様 2020年6月≫

## 【定置網漁業】

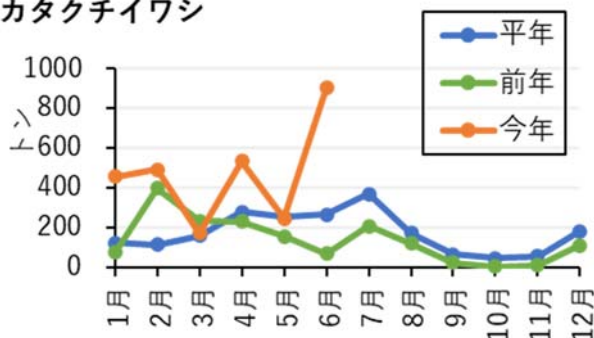
カタクチイワシは平年の3.4倍（前年の12.9倍）、トビウオ類は平年の1.5倍（前年の2.7倍）、サバ類は平年の10倍（前年の8.3倍）、イカ類が平年の1.6倍（前年の3.7倍）と好調でした。一方、サワラは平年の6割弱（前年の3割強）、ブリは平年の5割弱（前年の6割弱）と低調でした。全体では、平年の1.7倍（前年の2.1倍）と好調でした。

2020年6月の漁獲量（上位10魚種）（トン）				京都府漁協集計
魚種	2020年	2019年(前年比)	平年(平年比)	備考
カタクチイワシ(たれ)※	903.4	70.0 (1291%)	266.5 (339%)	<サワラ銘柄別> さわら大(3kg以上): 0.2トン さわら(2-3kg): 1.2トン さわら中小(1.5-2kg): 1.5トン さわら小(1-1.5kg): 9.1トン さごし(0.4-1kg): 52.4トン やなぎ(0.4kg未満): 0トン  <イカ類> ケンサキイカ(白いか): 45トン スルメイカ: 4トン  など
トビウオ類	143.0	52.1 (274%)	98.1 (146%)	
マアジ	135.9	111.7 (122%)	172.3 (79%)	
サバ類	108.3	13.0 (830%)	10.8 (1005%)	
サワラ	64.4	189.9 (34%)	111.1 (58%)	
イカ類	50.0	13.3 (374%)	32.0 (156%)	
ブリ	40.8	71.2 (57%)	88.5 (46%)	
スズキ	10.6	22.7 (47%)	15.6 (68%)	
マルアジ(青あじ)	7.9	6.0 (133%)	7.5 (106%)	
シイラ	4.5	7.4 (60%)	1.1 (414%)	
その他	26.7	146.5 (18%)	70.6 (38%)	
合計	1495.6	703.9 (212%)	874.0 (171%)	

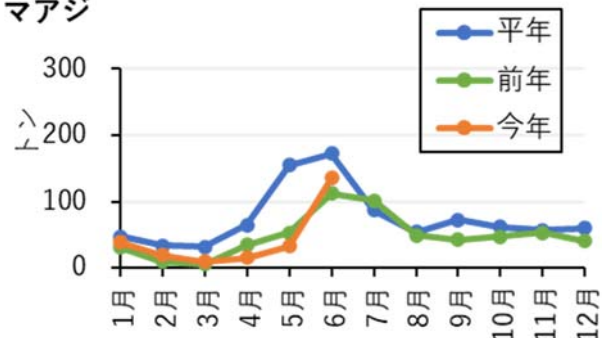
※ カタクチイワシの漁獲量には、集計の都合により、無選別（カタクチイワシとマアジ・マイワシなどが混ざったままのもの）で出荷されたものを含みます。

### <主要魚種の漁獲量の推移>

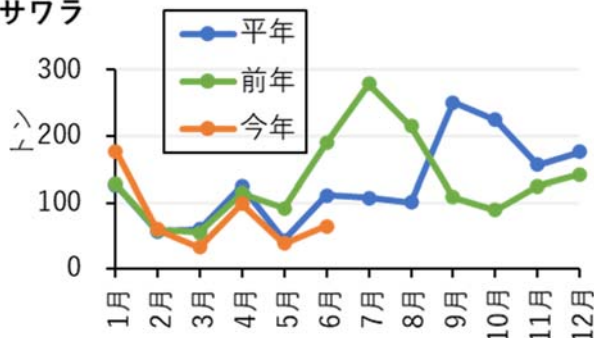
カタクチイワシ



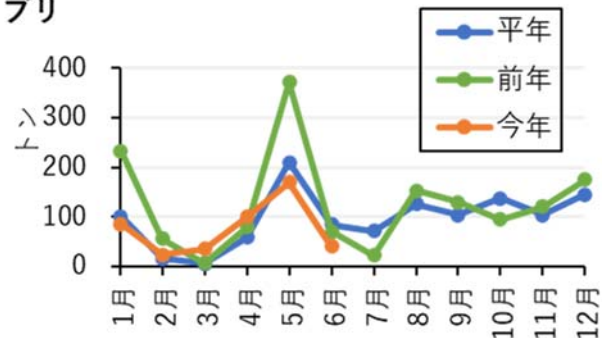
マアジ



サワラ



ブリ



平年は過去10年平均

## 【底曳網漁業】

資源保護のため6月から8月は休漁です。

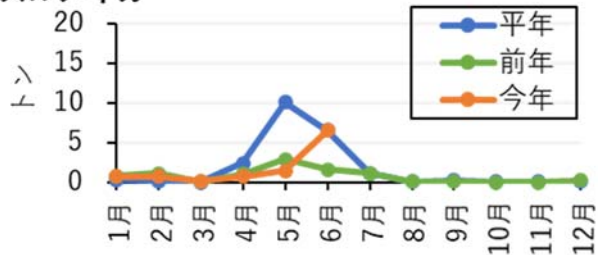
## 【釣り・はえなわ漁業】

全体の水揚量は、平年の7割（前年の1.3倍）でした。

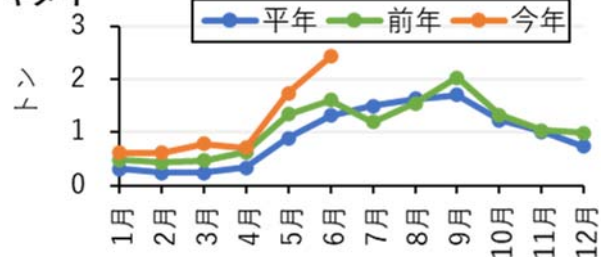
2020年6月の漁獲量（上位5魚種）（トン）					京都府漁協集計
魚種	2020年	2019年(前年比)	平年(平年比)	備考	
イカ類	7.1	2.4 (300%)	7.3 (97%)	<イカ類> スルメイカ: 6.5トン ケンサキイカ(白いか): 0.5トン など	
タイ類	3.0	4.0 (74%)	3.9 (75%)		
メバル類	1.3	2.0 (64%)	2.2 (58%)		
アカアマダイ(ぐじ)	0.8	1.6 (52%)	1.7 (50%)	<タイ類> キダイ(連子鯛): 2.4トン マダイ: 0.4トン など	
マアジ	0.6	0.2 (367%)	0.4 (175%)		
その他	3.5	2.1 (166%)	3.1 (113%)		
合計	16.4	13.1 (125%)	23.3 (70%)		

### <主要魚種の月別漁獲量>

#### スルメイカ



#### キダイ



平年は過去10年平均