

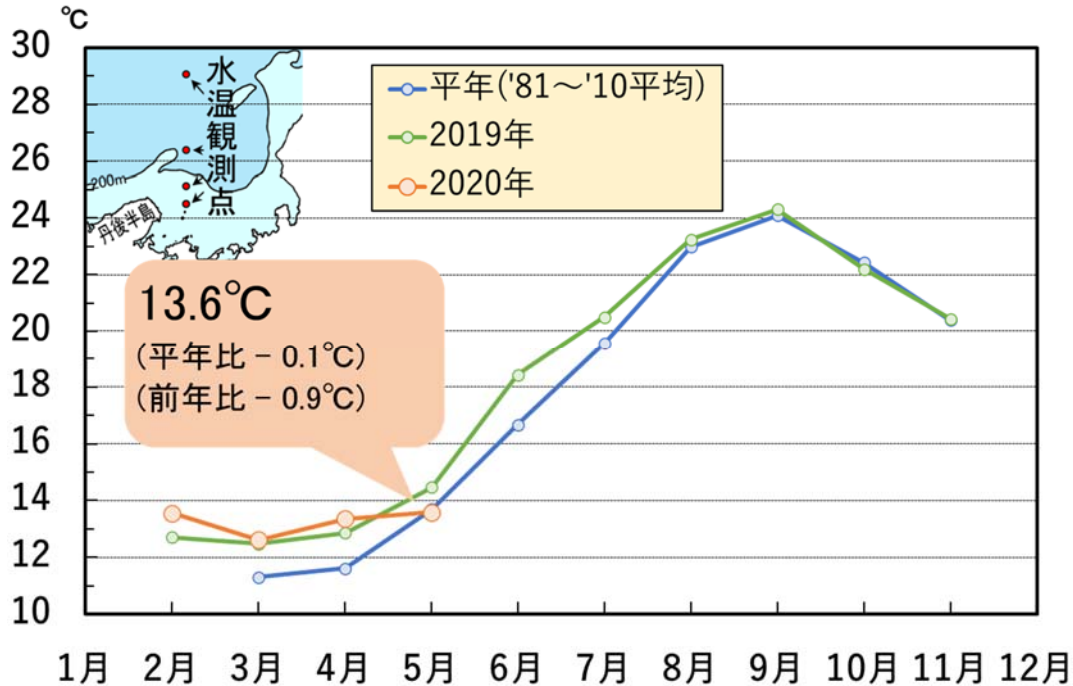
京都府漁海況情報

京都府農林水産技術センター海洋センター 研究部
<http://www.pref.kyoto.jp/kaiyo/>
 電話:0772-25-3078 FAX:0772-25-1532

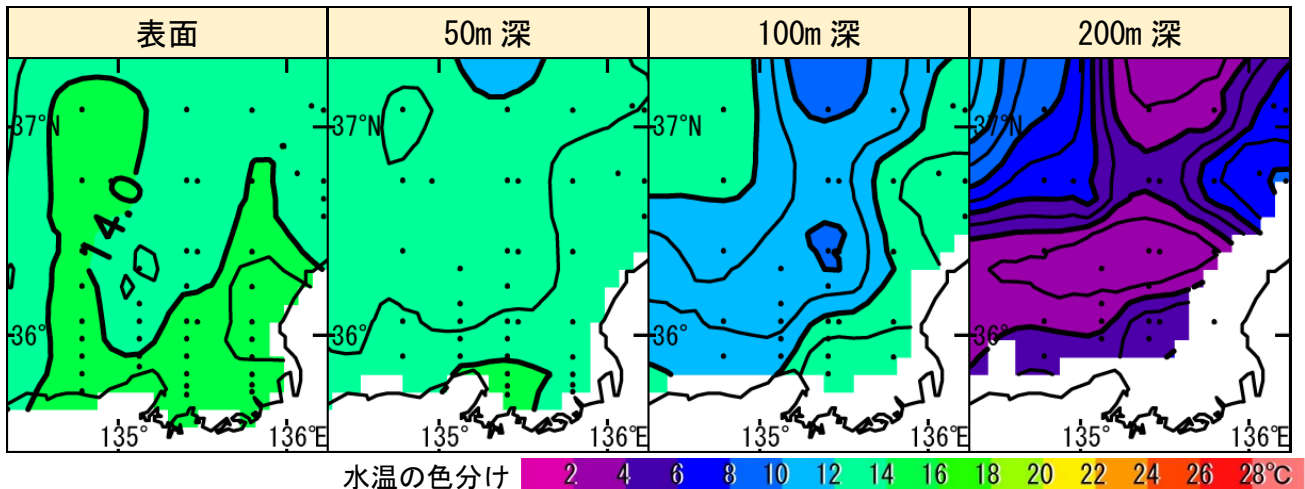
《海の状況》

【現況】

京都府沖の表層水温（0～50 m 深平均）



京都府周辺の各層水温(2020年5月上旬)



資料元：日本海区水産研究所

【今後の見込み】

向こう1か月程度の海の子報	
京都府周辺の表層水温	「平年並み」で推移する見込み
対馬暖流の勢力	平年より「強い」か「かなり強い」で推移する見込み

資料元：気象庁

≪漁模様 2020年4月≫

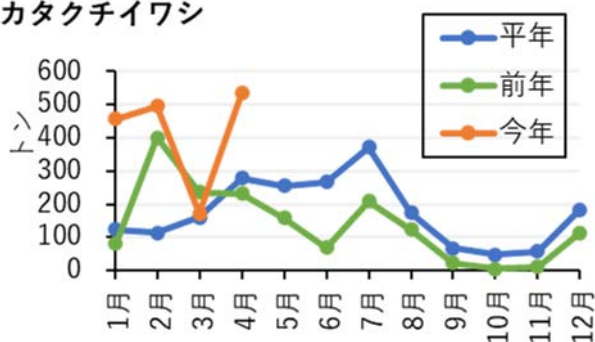
【定置網漁業】

カタクチイワシは平年の1.9倍（前年の2.3倍）、ブリは平年の1.7倍（前年の1.3倍）、ヒラマサは平年の5.6倍（前年の2.5倍）と好調でした。一方、マアジは平年の2割強（前年の4割強）と低調でした。全体では、平年の1.2倍（前年の1.5倍）と好調でした。

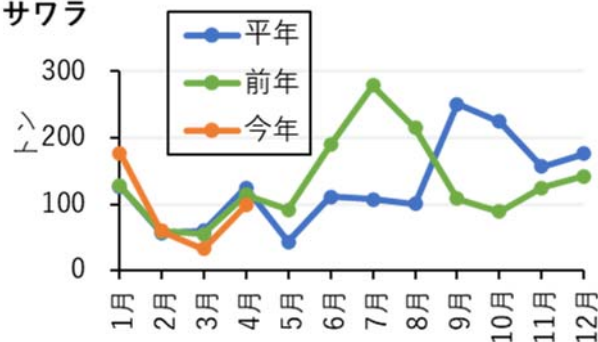
2020年4月の漁獲量（上位10魚種）（トン） 京都府漁協集計				
魚種	2020年	2019年(前年比)	平年(平年比)	備考
カタクチイワシ(たれ)	534.8	232.0 (231%)	278.9 (192%)	<ブリ銘柄別> ぶり: 26.8トン まるご: 1.7トン はまち: 2.8トン つばす: 69.7トン <サワラ銘柄別> さわら大: 7.2トン さわら: 16.9トン さわら中小: 4.6トン さわら小: 11.9トン さごし: 58.2トン やなぎ: 0.0トン など
ブリ	101.1	80.2 (126%)	59.5 (170%)	
サワラ	98.8	113.7 (87%)	125.0 (79%)	
マアジ	14.7	35.1 (42%)	64.4 (23%)	
ヒラマサ	13.6	5.5 (247%)	2.4 (564%)	
スズキ	13.4	16.8 (80%)	16.5 (81%)	
タイ類	7.7	8.9 (87%)	8.4 (92%)	
イカ類	5.2	8.5 (61%)	29.2 (18%)	
ヒラメ	3.3	1.8 (184%)	2.0 (170%)	
ウマヅラハギ(長はぎ)	2.7	3.8 (70%)	11.2 (24%)	
その他	20.4	55.0 (37%)	112.2 (18%)	
合計	815.7	561.3 (145%)	709.7 (115%)	

<主要魚種の漁獲量の推移>

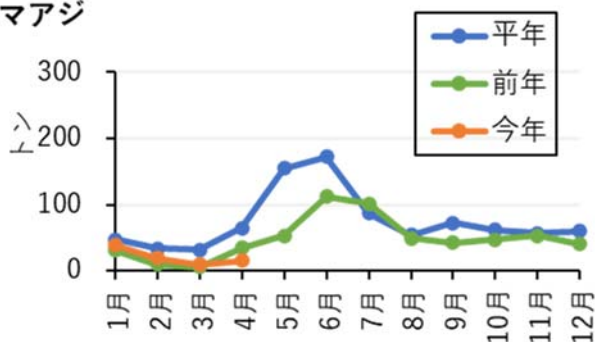
カタクチイワシ



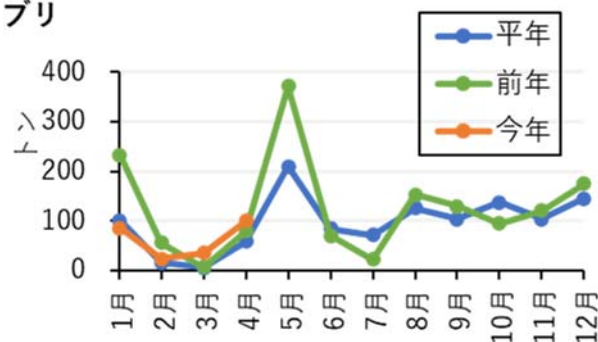
サワラ



マアジ



ブリ



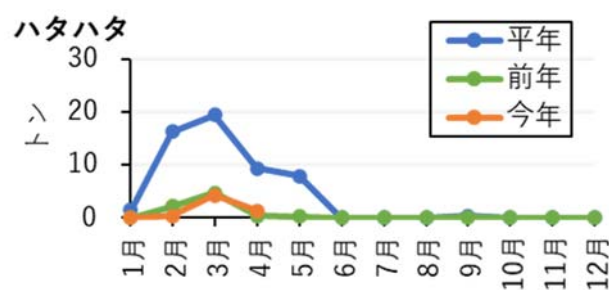
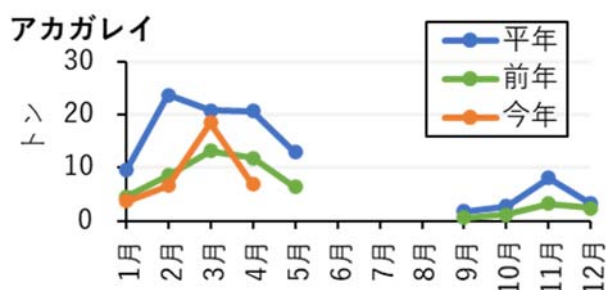
平年は過去10年平均

【底曳網漁業】

全体の水揚量は、平年の4割弱（前年の7割）と低調でした。

2020年4月の漁獲量（上位5魚種）（トン）					京都府漁協集計
魚種	2020年	2019年(前年比)	平年(平年比)		備考
カレイ類	14.0	19.4 (72%)	34.8	(40%)	<カレイ類> アカガレイ(まがれい): 6.8トン ソウハチ(えてがれい): 4.9トン ヒレグロ(くろがれい): 1.5トン など
ハタハタ	1.4	0.4 (37%)	9.4	(15%)	
タラ類	1.1	1.7 (67%)	0.7	(157%)	
タイ類	0.9	2.7 (33%)	2.7	(34%)	
ニギス	0.7	1.1 (63%)	1.9	(37%)	
その他	5.1	4.6 (112%)	7.8	(66%)	
合計	23.3	33.1 (70%)	62.5	(37%)	

<主要魚種の月別漁獲量>



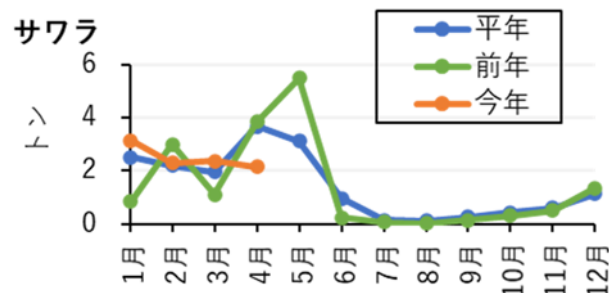
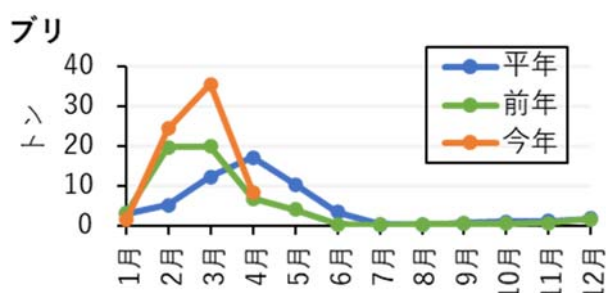
平年は過去10年平均

【釣り・はえなわ漁業】

全体の水揚量は、平年の6割弱（前年並み）でした。

2020年4月の漁獲量（上位5魚種）（トン）					京都府漁協集計
魚種	2020年	2019年(前年比)	平年(平年比)		備考
ブリ	8.3	6.8 (122%)	17.2	(49%)	<ブリ銘柄別> ぶり: 1.3トン まるご: 1.8トン はまち: 2.8トン つばす: 2.4トン
サワラ	2.2	3.8 (56%)	3.7	(58%)	
タイ類	1.7	1.4 (118%)	2.9	(58%)	
アカアマダイ(ぐじ)	1.2	1.3 (96%)	1.1	(109%)	
イカ類	1.0	1.6 (66%)	2.7	(38%)	
その他	2.7	0.9 (301%)	1.8	(147%)	
合計	17.1	17.3 (99%)	31.2	(55%)	

<主要魚種の月別漁獲量>



平年は過去10年平均