

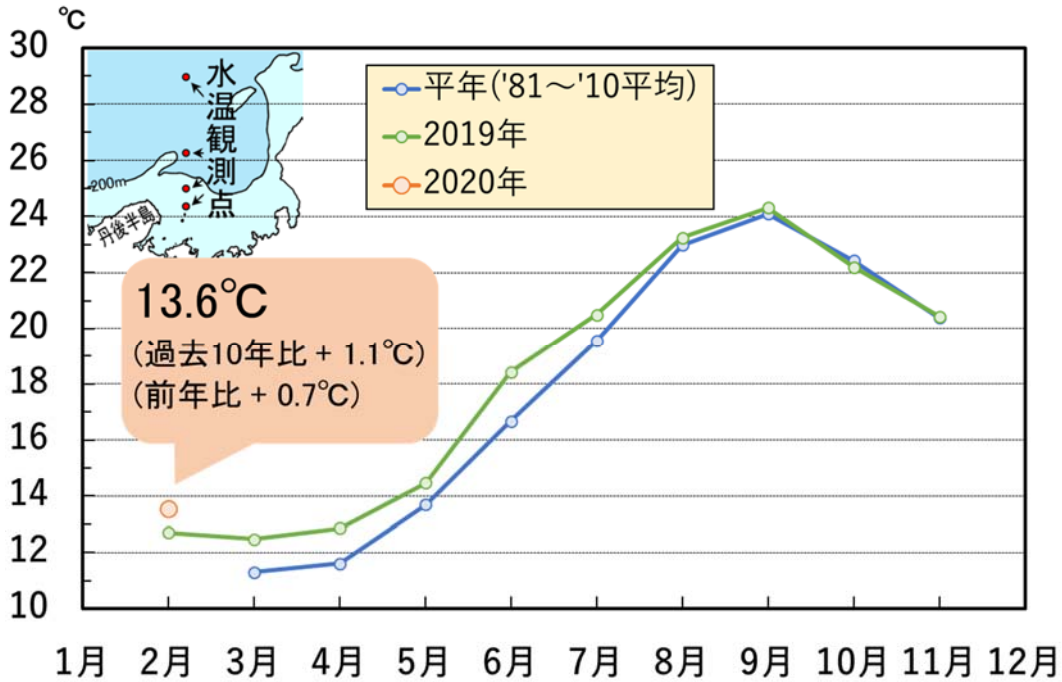
# 京都府漁海況情報

京都府農林水産技術センター海洋センター 研究部  
<http://www.pref.kyoto.jp/kaiyo/>  
 電話:0772-25-3078 FAX:0772-25-1532

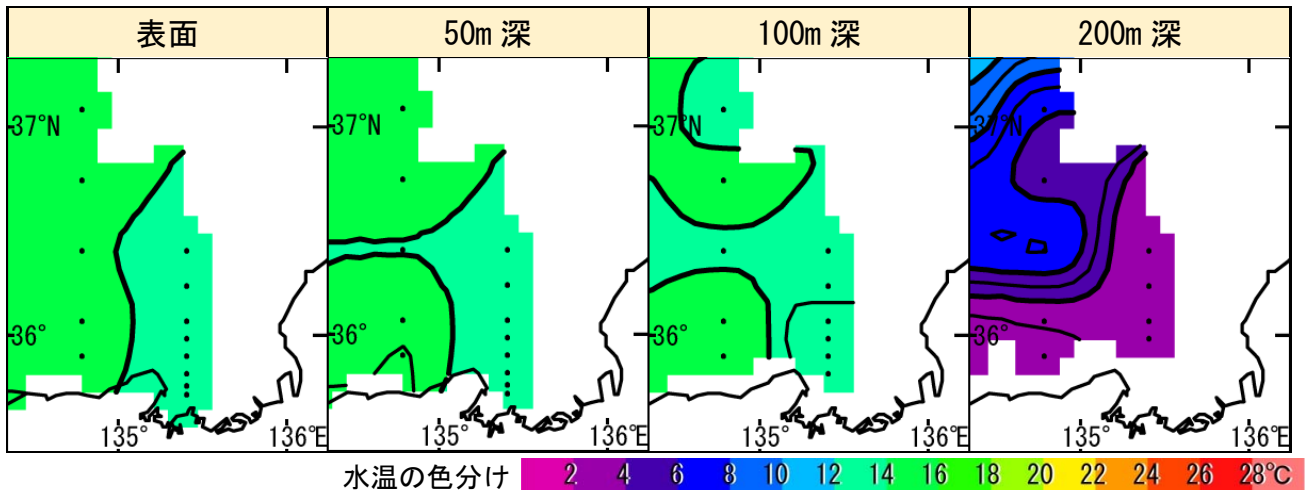
## 《海の状況》

### 【現況】

京都府沖の表層水温 (0~50 m 深平均)



京都府周辺の各層水温(2020年2月上旬)



資料元: 日本海区水産研究所

### 【今後の見込み】

向こう1か月程度の海の子報	
京都府周辺の表層水温	平年より「高め」で推移する見込み
対馬暖流の勢力	平年より「かなり強い」で推移する見込み

資料元: 気象庁

# ≪漁模様 2020年1月≫

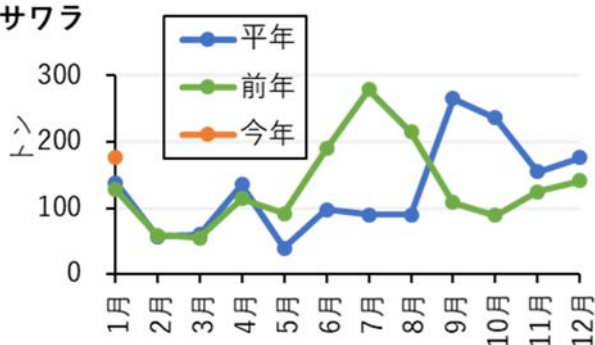
## 【定置網漁業】

カタクチイワシが平年の3.7倍(前年の5.7倍)、サワラが平年の1.4倍(前年の1.4倍)、ヒラマサが平年の4.7倍(前年並み)と好調でした。一方、ブリは平年の8割弱(前年の4割弱)と低調でした。全体では、平年の1.5倍(前年の1.4倍)と好調でした。

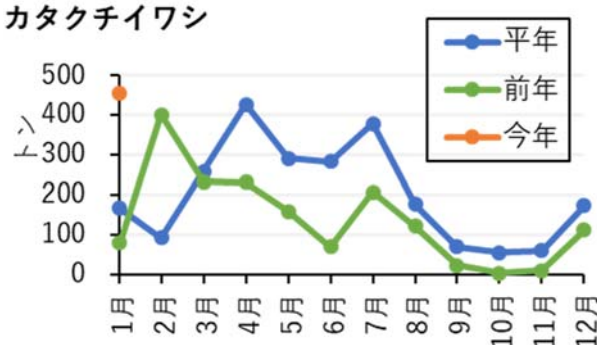
2020年1月の漁獲量(上位10魚種)(トン) 京都府漁協集計				
魚種	2020年	2019年(前年比)	平年(平年比)	備考
カタクチイワシ(たれ)	457.4	80.4 (569%)	124.3 (368%)	<サワラ銘柄別> さわら大: 26.0トン さわら: 125.9トン さごし: 25.3トン やなぎ: 0.0トン  <ブリ銘柄別> ぶり: 66.8トン まるご: 6.6トン はまち: 1.0トン つばす: 12.0トン  <イカ類> ヤリイカ(冬いか): 13.9トン ケンサキイカ(白いか): 12.6トン アオリイカ(秋いか): 3.9トン ソデイカ(たるいか): 2.9トン など
サワラ	177.2	127.5 (139%)	126.6 (140%)	
ブリ	86.5	234.0 (37%)	114.7 (75%)	
マアジ	38.7	30.6 (127%)	47.0 (82%)	
ヒラマサ	37.7	37.9 (99%)	8.0 (473%)	
イカ類	33.8	44.7 (76%)	27.5 (123%)	
スズキ	20.1	13.0 (154%)	10.1 (198%)	
カツオ類	8.8	1.3 (674%)	6.0 (147%)	
ウマヅラハギ(長はぎ)	5.5	5.4 (102%)	20.7 (26%)	
タイ類	4.0	3.6 (111%)	5.1 (79%)	
その他	26.4	44.1 (60%)	102.4 (26%)	
合計	895.9	622.6 (144%)	592.4 (151%)	

### <主要魚種の漁獲量の推移>

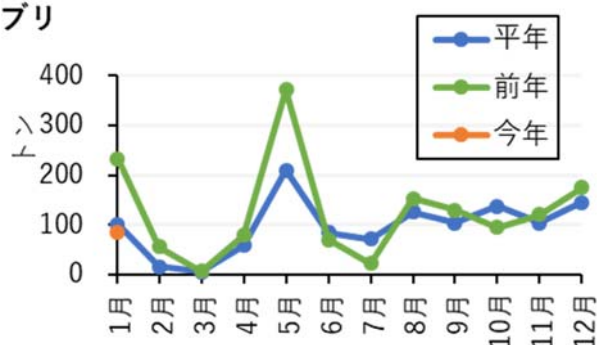
サワラ



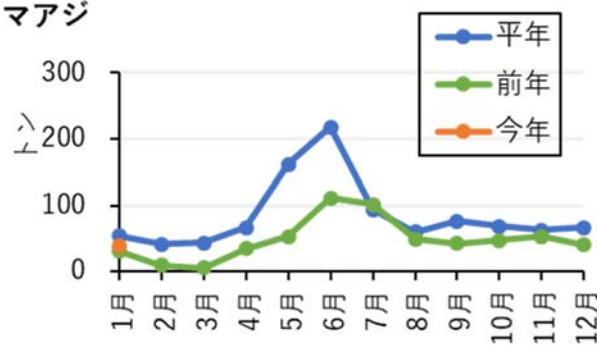
カタクチイワシ



ブリ



マアジ



平年は過去10年平均

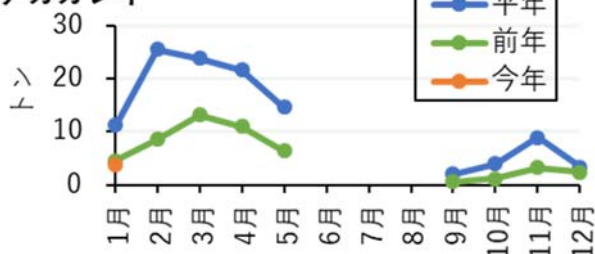
## 【底曳網漁業】

全体の水揚量は、平年の4割（前年の8割強）と低調でした。

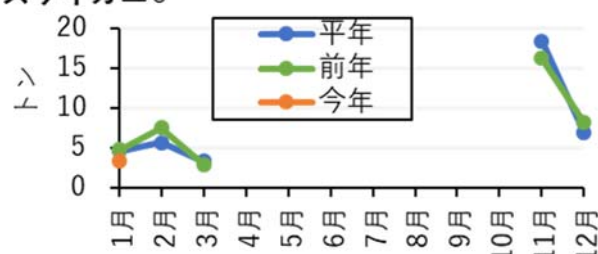
2020年1月の漁獲量（上位5魚種）（トン）					京都府漁協集計
魚種	2020年	2019年(前年比)	平年(平年比)		備考
カレイ類	4.3	5.0 (85%)	11.6	(37%)	<カレイ類> アカガレイ(まがれい): 3.8トン など
ズワイガニ	3.4	4.7 (72%)	5.5	(62%)	
タラ類	0.5	0.6 (74%)	0.6	(83%)	
エビ類	0.2	0.1 (154%)	0.4	(44%)	
タコ類	0.0	0.0 (137%)	0.4	(10%)	
その他	1.0	0.8 (119%)	2.9	(35%)	
合計	9.4	11.4 (82%)	23.2	(40%)	

<主要魚種の月別漁獲量>

アカガレイ



ズワイガニ♂



平年は過去10年平均

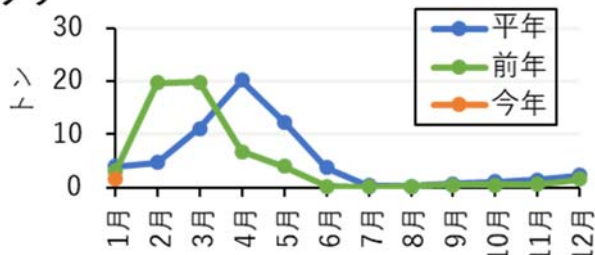
## 【釣り・はえなわ漁業】

全体の水揚量は、平年並み（前年の9割強）でした。

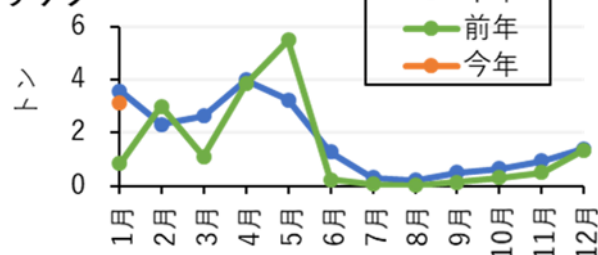
2020年1月の漁獲量（上位5魚種）（トン）					京都府漁協集計
魚種	2020年	2019年(前年比)	平年(平年比)		備考
サワラ	3.1	0.8 (370%)	2.5	(125%)	<サワラ銘柄別> さわら大: 0.2トン さわら: 0.6トン さごし: 2.3トン やなぎ: 0トン
イカ類	1.7	4.1 (43%)	1.2	(151%)	
ブリ	1.6	3.1 (52%)	3.0	(54%)	
タイ類	1.2	0.9 (136%)	0.8	(149%)	<イカ類> スルメイカ: 0.7トン ヤリイカ(冬いか): 0.3トン など
アカアマダイ(ぐじ)	1.1	0.9 (128%)	1.0	(115%)	
その他	1.1	0.4 (269%)	1.2	(91%)	
合計	9.9	10.7 (92%)	10.4	(95%)	

<主要魚種の月別漁獲量>

ブリ



サワラ



平年は過去10年平均