

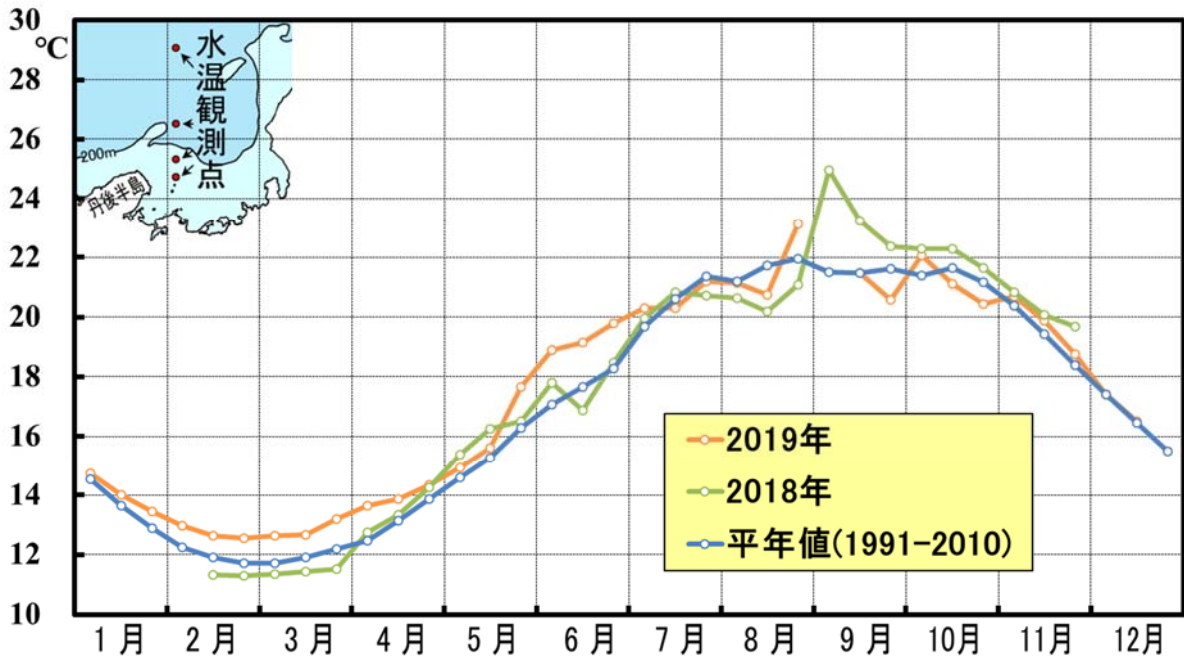
京都府漁海況情報

京都府農林水産技術センター海洋センター 研究部
<http://www.pref.kyoto.jp/kaiyo/>
 電話:0772-25-3078 FAX:0772-25-1532

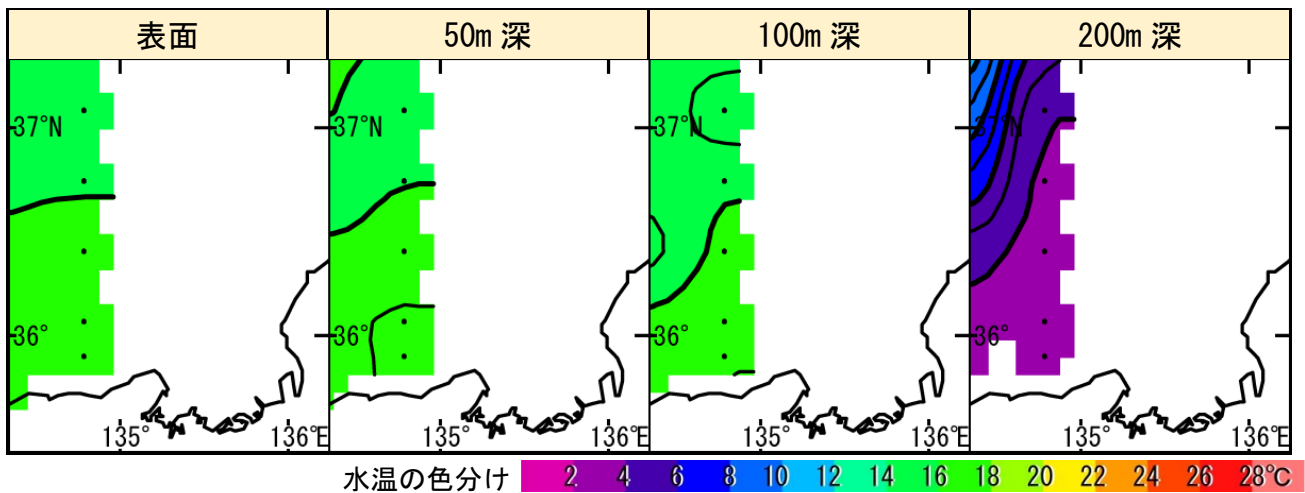
《海の状況》

【現況】

京都府沿岸の水温 (新井崎地先 50 m 深平均)



京都府周辺の各層水温(2019年12月上旬)



資料元: 日本海区水産研究所

【今後の見込み】

向こう 1 か月程度の海の子報	
京都府周辺の表層水温	平年より「高め」で推移する見込み
対馬暖流の勢力	平年より「かなり強い」で推移する見込み

資料元: 気象庁

≪漁模様 2019年11月≫

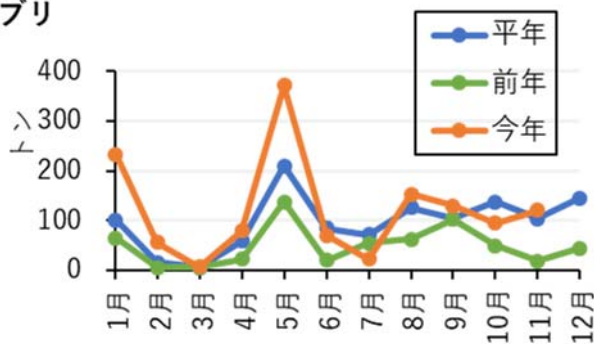
【定置網漁業】

ブリが平年の1.2倍（前年の6.6倍）、ヒラマサが平年の4.3倍（前年の1.9倍）と好調でした。一方、サワラは平年の8割強（前年の6割弱）、イカ類が平年の3割弱（前年の3割弱）と低調でした。全体では、平年の8割弱（前年の9割強）でした。

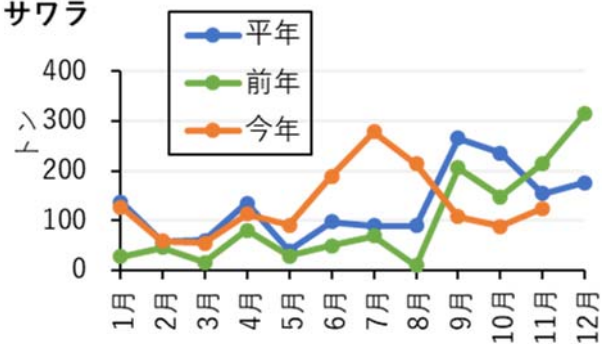
2019年11月の漁獲量（上位10魚種）（トン）					京都府漁協集計
魚種	2019年	2018年(前年比)	平年(平年比)		備考
サワラ	125.0	215.5 (58%)	154.6	(81%)	<サワラ銘柄別> さわら大: 54.2 トン さわら: 42.9 トン さごし: 27.6 トン やなぎ: 0.4 トン
ブリ	121.4	18.4 (660%)	104.3	(116%)	
シイラ	81.6	51.3 (159%)	28.2	(289%)	
マアジ	53.5	44.0 (122%)	62.8	(85%)	
ヒラマサ	29.5	15.8 (187%)	6.8	(432%)	<ブリ銘柄別> ぶり: 7.8 トン まるご: 23.8 トン はまち: 18.7 トン つばす: 71.0 トン
イカ類	22.1	77.9 (28%)	77.1	(29%)	
メジナ(つかや)	22.1	14.1 (157%)	20.6	(107%)	<イカ類> アオリイカ(秋いか): 19.2 トン ソデイカ(たるいか): 1.6 トン など
カツオ類	18.4	10.2 (180%)	50.6	(36%)	
サバ類	13.0	13.3 (97%)	10.2	(127%)	
スズキ	12.3	10.6 (117%)	11.6	(106%)	
その他	78.4	145.0 (54%)	234.0	(33%)	
合計	577.1	616.0 (94%)	760.8	(76%)	

<主要魚種の漁獲量の推移>

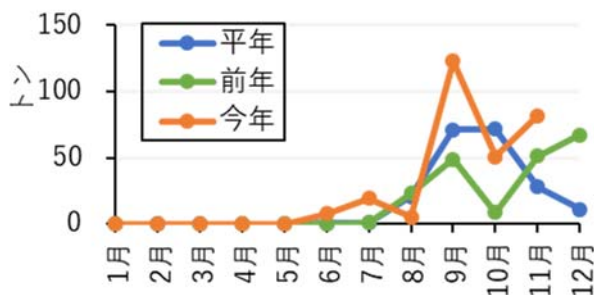
ブリ



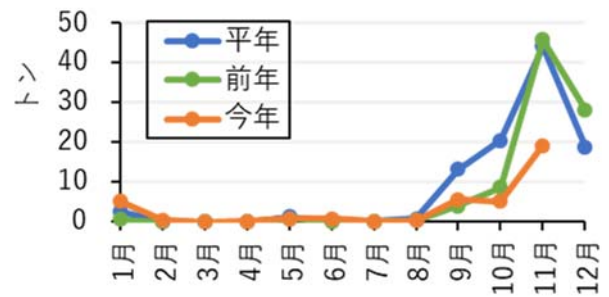
サワラ



シイラ



アオリイカ



平年は過去10年平均

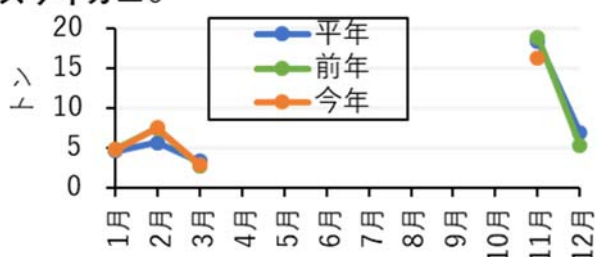
【底曳網漁業】

全体の水揚量は、平年の6割強（前年の8割強）でした。

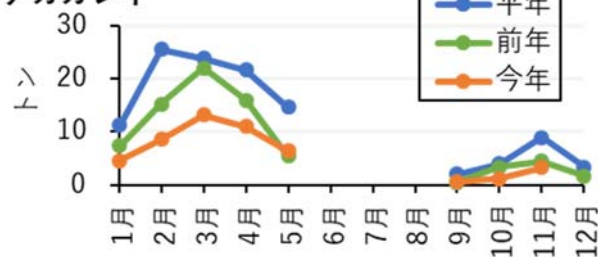
2019年11月の漁獲量（上位5魚種）（トン）					京都府漁協集計
魚種	2019年	2018年(前年比)	平年(平年比)		備考
ズワイガニ	31.9	34.9 (91%)	44.3	(72%)	<ズワイガニ> ♂: 16.2トン ♀: 15.7トン <カレイ類> アカガレイ(まがれい): 3.2トン ヒレグロ(黒かれい): 1.2トン など
カレイ類	4.4	5.7 (78%)	10.9	(40%)	
タラ類	0.7	1.0 (66%)	0.6	(103%)	
エビ類	0.2	0.4 (66%)	0.3	(93%)	
タコ類	0.1	0.2 (46%)	0.1	(69%)	
その他	1.4	1.1 (126%)	1.4	(94%)	
合計	38.6	46.1 (84%)	60.3	(64%)	

<主要魚種の月別漁獲量>

ズワイガニ♂



アカガレイ



平年は過去10年平均

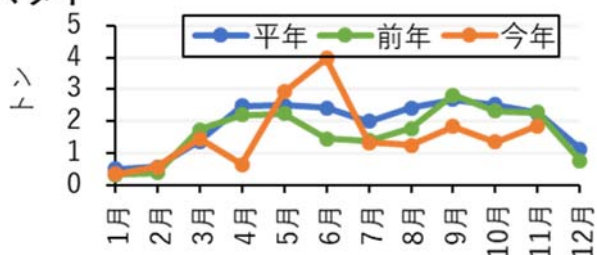
【釣り・はえなわ漁業】

全体の水揚量は、平年の4割（前年の4割弱）と低調でした。

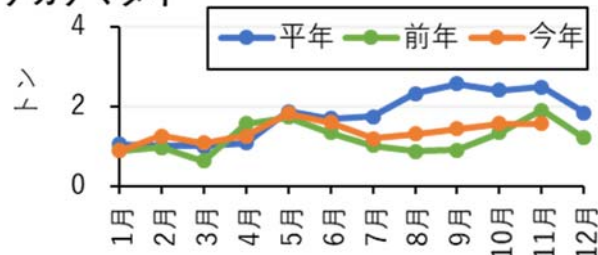
2019年11月の漁獲量（上位5魚種）（トン）					京都府漁協集計
魚種	2019年	2018年(前年比)	平年(平年比)		備考
タイ類	2.9	3.4 (85%)	3.3	(87%)	<タイ類> マダイ: 1.9トン キダイ(連子鯛): 1.0トン など
アカアマダイ(ぐじ)	1.6	1.9 (82%)	2.5	(63%)	
イカ類	1.5	14.0 (10%)	11.9	(12%)	<イカ類> ソデイカ(たるいか): 1.3トン など
メバル類	0.6	0.7 (84%)	0.6	(103%)	
ブリ	0.6	0.2 (350%)	1.4	(39%)	
その他	2.8	0.9 (292%)	2.1	(130%)	
合計	9.9	25.3 (39%)	24.5	(40%)	

<主要魚種の月別漁獲量>

マダイ



アカアマダイ



平年は過去10年平均