

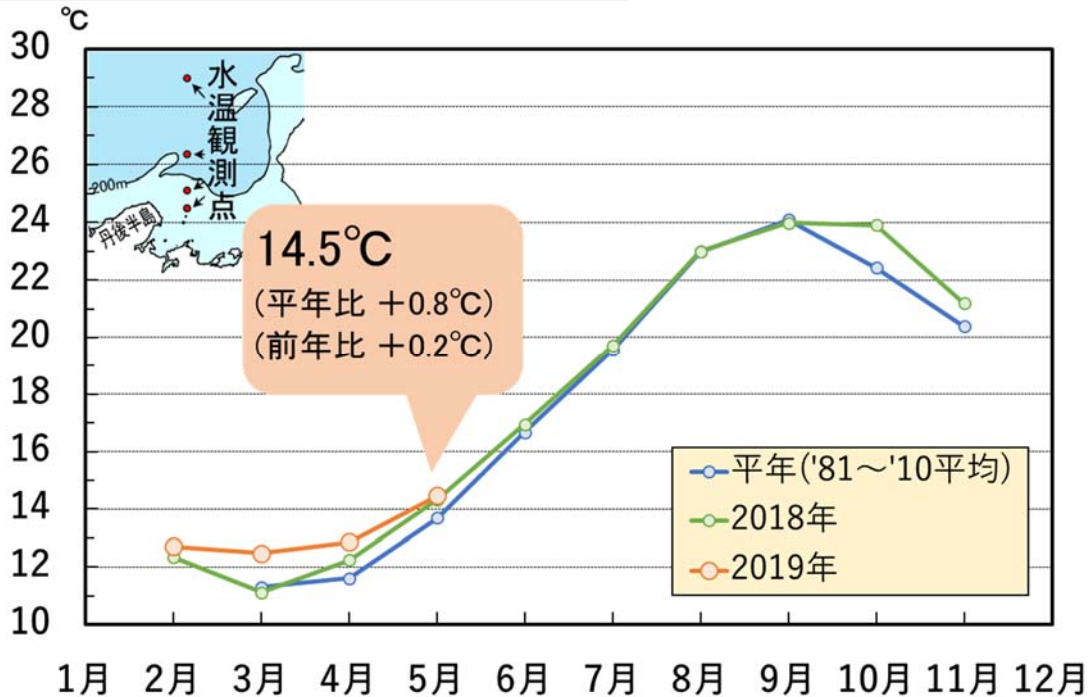
京都府漁海況情報

京都府農林水産技術センター海洋センター 研究部
<http://www.pref.kyoto.jp/kaiyo/>
 電話:0772-25-3078 FAX:0772-25-1532

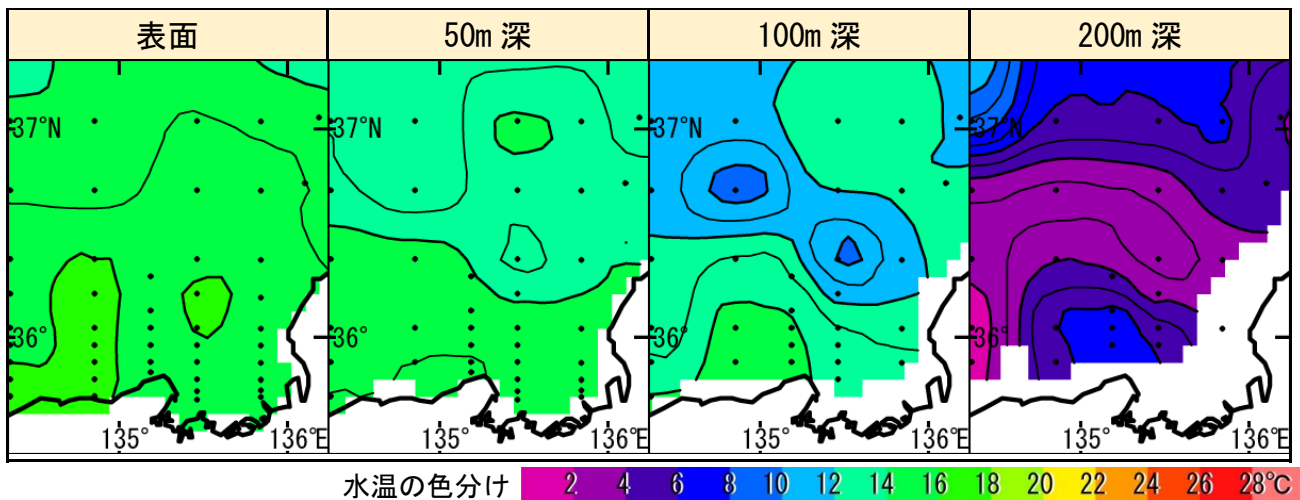
《海の状況》

【現況】

京都府沖の表層水温 (0~50 m 深平均)



京都府周辺の各層水温(2019年5月上旬)



資料元：日本海区水産研究所

【今後の見込み】

向こう1か月程度の海の子報	
京都府周辺の表層水温	平年より「高め」で推移する見込み
対馬暖流の勢力	平年より「かなり強い」で推移する見込み

資料元：気象庁

≪漁模様 2019年4月≫

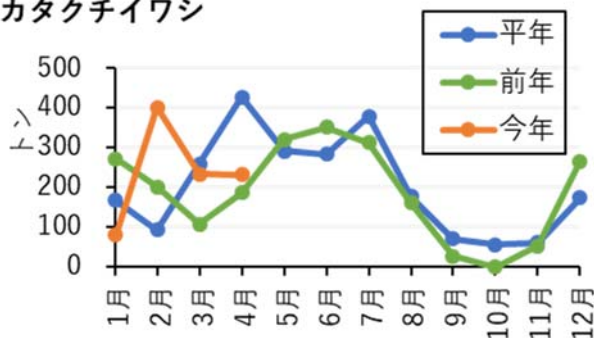
【定置網漁業】

ブリが平年の1.4倍（前年の3.5倍）、サバ類が平年の5.5倍（前年の7.0倍）と好調でした。一方、マアジは平年の5割強（前年の1.3倍）と低調でした。全体では、平年の7割弱（前年並み）でした。

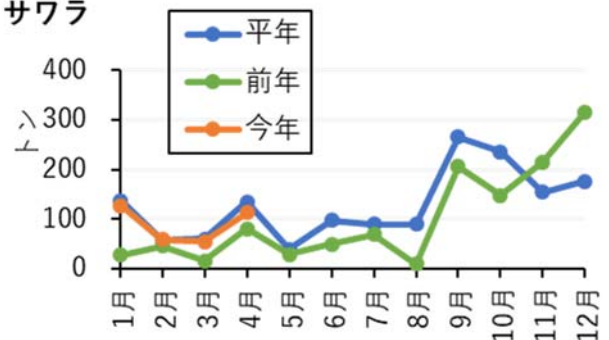
2019年4月の漁獲量（上位10魚種）（トン）					京都府漁協集計
魚種	2019年	2018年(前年比)	平年(平年比)		備考
カタクチイワシ <small>(たれ)</small>	232.0	186.6 (124%)	427.6 (54%)		<サワラ銘柄別> さわら大: 6トン さわら: 9トン さごし: 99トン など
サワラ	113.7	81.0 (140%)	135.1 (84%)		
ブリ	80.2	22.9 (350%)	59.0 (136%)		
マアジ	35.1	27.3 (129%)	66.9 (52%)		<ブリ銘柄別> ぶり: 48トン まるご: 11トン はまち: 4トン つばす: 17トン など
サバ類	24.6	3.5 (696%)	4.5 (550%)		
スズキ	16.8	12.8 (131%)	15.8 (106%)		
タイ類	8.9	3.9 (230%)	8.0 (111%)		
イカ類	8.5	3.9 (216%)	29.0 (29%)		
ヒラマサ	5.5	1.9 (283%)	1.9 (288%)		
ウマヅラハギ <small>(長はぎ)</small>	3.8	6.2 (61%)	11.2 (34%)		
その他	32.2	225.5 (14%)	110.5 (29%)		
合計	561.3	575.6 (98%)	869.6 (65%)		

<主要魚種の漁獲量の推移>

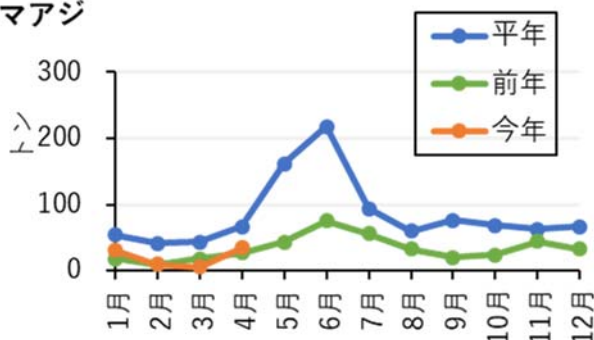
カタクチイワシ



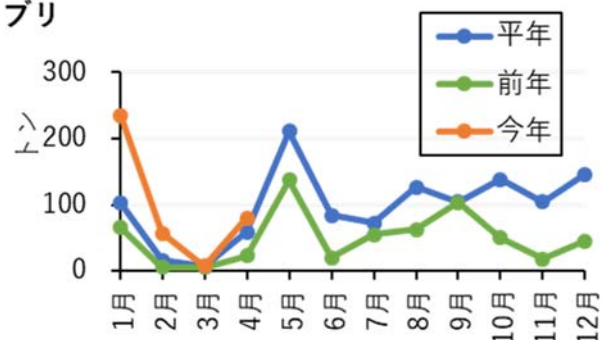
サワラ



マアジ



ブリ



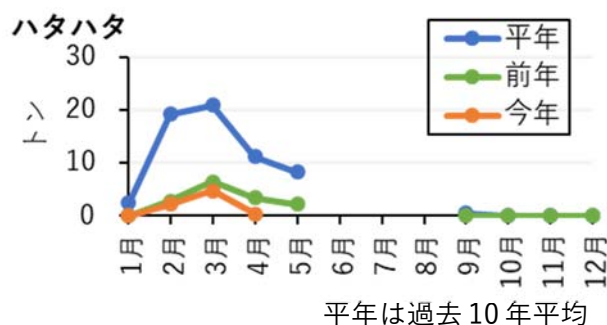
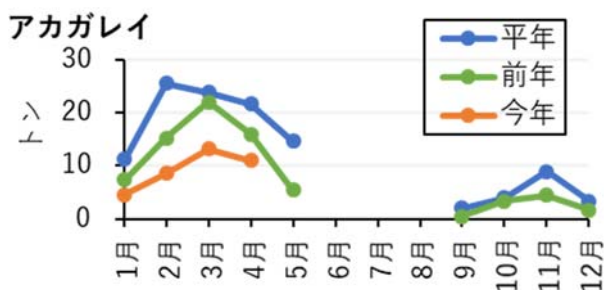
平年は過去10年平均

【底曳網漁業】

全体の水揚量は、平年の5割弱(前年の5割強)と低調でした。

2019年4月の漁獲量(上位5魚種)(トン) 京都府漁協集計				
魚種	2019年	2018年(前年比)	平年(平年比)	備考
カレイ類	18.4	28.0 (65%)	37.4 (49%)	<カレイ類> アカガレイ(まがれい): 11.0トン ソウハチ(えてがれい): 4.6トン ヒレグロ(黒かれい): 1.7トン など
タイ類	2.7	7.3 (38%)	2.5 (111%)	
タラ類	1.6	0.5 (332%)	0.6 (256%)	
ニギス(沖ぎす)	1.0	4.7 (21%)	1.8 (55%)	
エビ類	0.9	1.4 (67%)	1.6 (56%)	
その他	6.9	9.4 (73%)	8.0 (86%)	
合計	31.5	58.0 (54%)	67.6 (47%)	

<主要魚種の月別漁獲量>



【釣り・はえなわ漁業】

全体の水揚量は、平年の5割弱(前年の9割強)と低調でした。

2019年4月の漁獲量(上位5魚種)(トン) 京都府漁協集計				
魚種	2019年	2018年(前年比)	平年(平年比)	備考
ブリ	6.8	5.7 (120%)	20.3 (34%)	<ブリ銘柄別> ぶり: 1.8トン まるご: 2.2トン つばす: 2.5トン など
サワラ	3.8	3.2 (122%)	3.9 (100%)	
イカ類	1.6	1.8 (87%)	2.9 (54%)	
タイ類	1.4	3.3 (43%)	3.1 (46%)	<サワラ銘柄別> さごし銘柄がほとんどでした。
メバル類	1.3	1.9 (69%)	1.3 (95%)	
その他	2.4	0.8 (300%)	1.6 (148%)	
合計	17.3	18.6 (93%)	35.2 (49%)	

<主要魚種の月別漁獲量>

